



ESPAÑA

Concedido el Registro de acuerdo <sup>(19)</sup> ES con los datos que figuran en la presente descripción y según el contenido de la Memoria adjunta.

(11) NUMERO	485406	(10) A1
(22) FECHA DE PRESENTACION	26 OCT. 1979	

PATENTE DE INVENCION

F.º 0.16-6-80

(30) PRIORIDADES:		
(31) NUMERO	(32) FECHA	(33) PAIS
(47) FECHA DE PUBLICIDAD	(51) CLASIFICACION INTERNACIONAL	(62) PATENTE DE LA QUE ES DIVISIONARIA
(64) TITULO DE LA INVENCION		
"PERFECCIONAMIENTOS EN LOS TRANSPORTADORES-SELECTORES DE FRUTOS"		
B 656 3/06		
(71) SOLICITANTE (S)		
FOOD MACHINERY ESPAÑOLA S.A.		
DOMICILIO DEL SOLICITANTE		
C/. Jesús Morante Borrás, 24 - VALENCIA		
(72) INVENTOR (ES)		
D. JUAN ANTONIO SANCHEZ DE LEON RODRIGUEZ RODA.		
(73) TITULAR (ES)		
FOOD MACHINERY ESPAÑOLA S.A.		
(74) REPRESENTANTE		
D.ª M.ª LUISA ISERN CUYAS, Agente Oficial de la Propiedad Industrial.		

### MEMORIA DESCRIPTIVA

La presente invención se refiere a unos perfeccionamientos en los transportadores-selectores de frutos.

5. En líneas generales, los perfeccionamientos motivo de la presente invención aportan unas mejoras relativas a los sistemas para el transporte y seleccionado de frutos, consisten-  
10. tes dichas mejoras en el hecho de prever unos medios sin fin para el arrastre continuo de una pluralidad de tolvas o cangilones, que en su coincidencia con unas tolvas superiores destinadas a realizar el aporte de frutos se produce dicho aporte siempre que se den determinadas condiciones previstas en el sistema.

15. Con el fin de facilitar la explicación, se acompaña a la presente memoria descriptiva de una lámina de dibujos en la que se ha representado un caso de realización que se cita a título de ejemplo.

En los dibujos:

La figura 1, muestra una vista general de la instalación integrante del transportador-selector.

20. La figura 2, es un detalle en perspectiva de uno de los cangilones que forman parte integrante del sistema.

Haciendo referencia a las figuras, se aprecia en su realización un transportador-selector de frutos que comprende como elementos integrantes dos cadenas sin fin de arrastre de una pluralidad de cangilones -1-, accionados por dichas cadenas  
25. a través de piñones, accionados a su vez por un electromotor-reductor, que proporciona al sistema un funcionamiento o movimiento de traslación de los cangilones continuo y uniforme.

Estos cangilones -1-, presentan inferiormente una abertura o ventana -2-, a través de la cual una célula fo-

fotoeléctrica -4- comprueba la existencia o no de la fruta en el interior del cangilón.

Superiormente a los cangilones -1-, se han dispuesto sendas tolvas -3- para el llenado de los cangilones -1-.

5. Estas tolvas superiores o de llenado -3-, presentan a su vez convenientemente dispuestos, y cada una de ellas un detector, -5-, que determina la existencia de frutos en éstas.

10. Las células fotoeléctricas -4-, comprobadoras de la existencia o no de fruta en los cangilones -1-, están localizadas inferiormente a las tolvas de llenado -3- y enfrentadas a las ventanas o aberturas -2- de los cangilones -1-.

El funcionamiento del transportador-selector de frutos es como sigue:

15. A través de los medios de accionamiento citados todo el conjunto de cangilones desplazara según un movimiento uniforme y continuo.

20. El llenado de los cangilones -1-, se produciría mediante la coincidencia de la indicación de la célula fotoeléctrica -4- en el sentido de que no existe fruta en el cangilón -1-, y el detector de la tolva superior o de llenado -3-, en el sentido de que esta última sí tiene fruta. En este momento entraría en funcionamiento el electroimán -6- que abriría las trampillas -7-, produciéndose el vertido de la fruta al cangilón correspondiente -1-.

25. La invención, dentro de su esencialidad, puede ser llevado a la práctica en otras formas de realización que difieran en detalle de la indicada a título de ejemplo en la descripción y a las cuales alcanzará igualmente la protección que se recaba. Podrá, pues, construirse en cualquier forma y tama-

ño, con los materiales y medios más adecuados, por quedar todo ello comprendido en el espíritu de las reivindicaciones.

- . -

N O T A

5. Descrito el objeto del presente invento se declaran como nuevas y de propia invención las siguientes reivindicaciones.

1. Perfeccionamientos en los transportadores-  
-selectores de frutos, caracterizados esencialmente por el hecho  
10. de comprender medios de arrastre sin fin para una pluralidad de  
cangilones, cuyos medios son accionados a través de un electro-mo-  
to-reductor; porque dicho moto-reductor proporciona a los medios  
de arrastre un movimiento uniforme y continuo para el desplazamiento  
de los cangilones, siendo por tanto constante la velocidad de  
15. desplazamiento de dichos cangilones durante todo el proceso de tra-  
bajo; porque los referidos cangilones presentan inferiormente una  
abertura o ventana a través de la cual una célula fotoeléctrica  
verifica la existencia o no de la fruta; porque superiormente a los  
cangilones se disponen una serie de tolvas de llenado de aquellas;  
20. porque dichas tolvas de llenado presentan a su vez convenientemen-  
te dispuestos, y cada una de ellas, un detector que determina la  
existencia de frutos en éstas y porque la coincidencia de la indi-  
cación de la célula fotoeléctrica de un cangilón, en el sentido  
de la no existencia de fruto en el mismo, y el detector de la tol-  
25. va superior o de llenado, en el sentido de que ésta última si con-  
tiene fruta, produce el activado de un mecanismo a base de electroi-  
mán encargado de realizar la apertura de unas trampillas de las  
tolvas de llenado que vierten el fruto al cangilón inferior,

2. Perfeccionamientos en los transportadores-

-selectores de frutos.

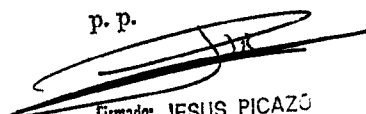
Según se describe y reivindica en la presente memoria descriptiva que consta de 5 páginas foliadas y escritas a máquina por una sola de sus caras.

Madrid, a 26 OCT. 1979

P. A.

M.ª LUISA ISERN

P. P.

  
Firmado: JESUS PICAZO

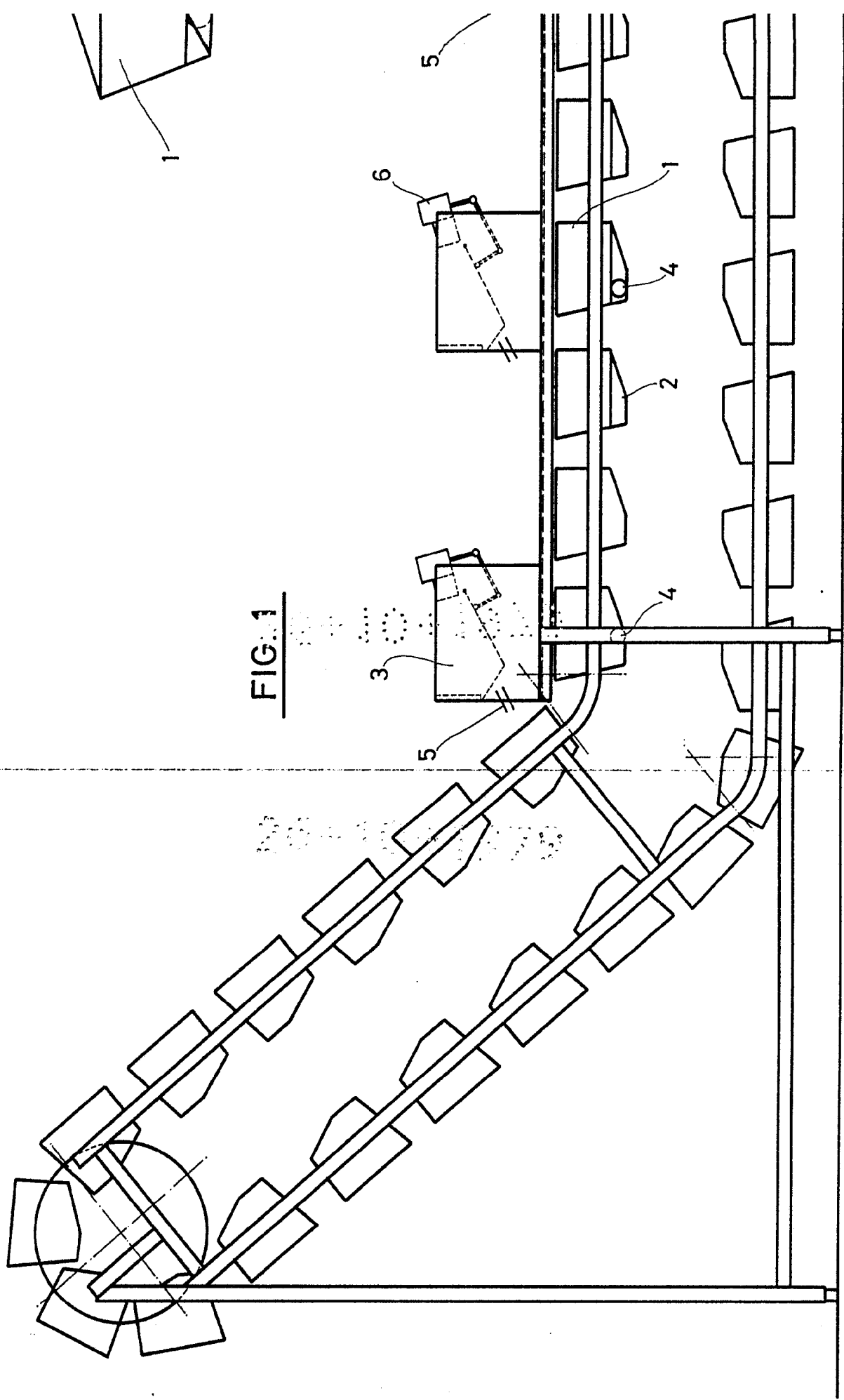


FIG. 1

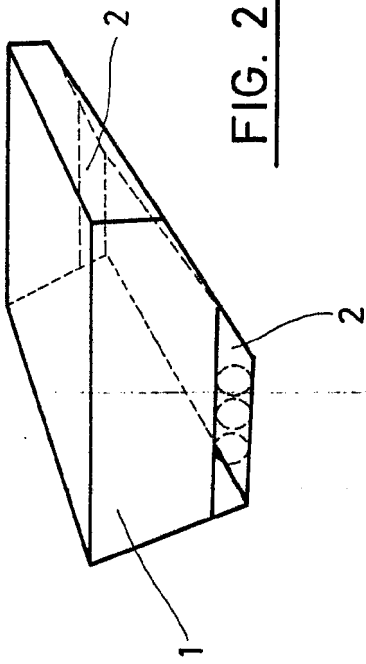
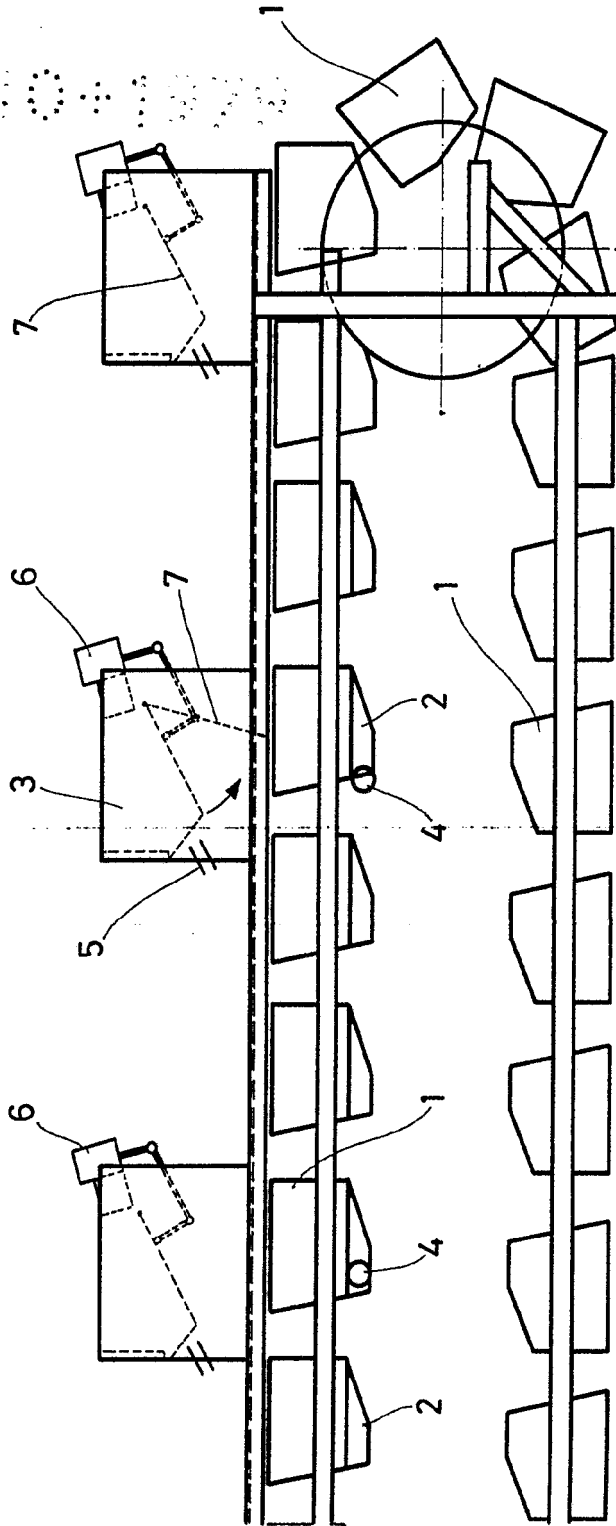


FIG. 2



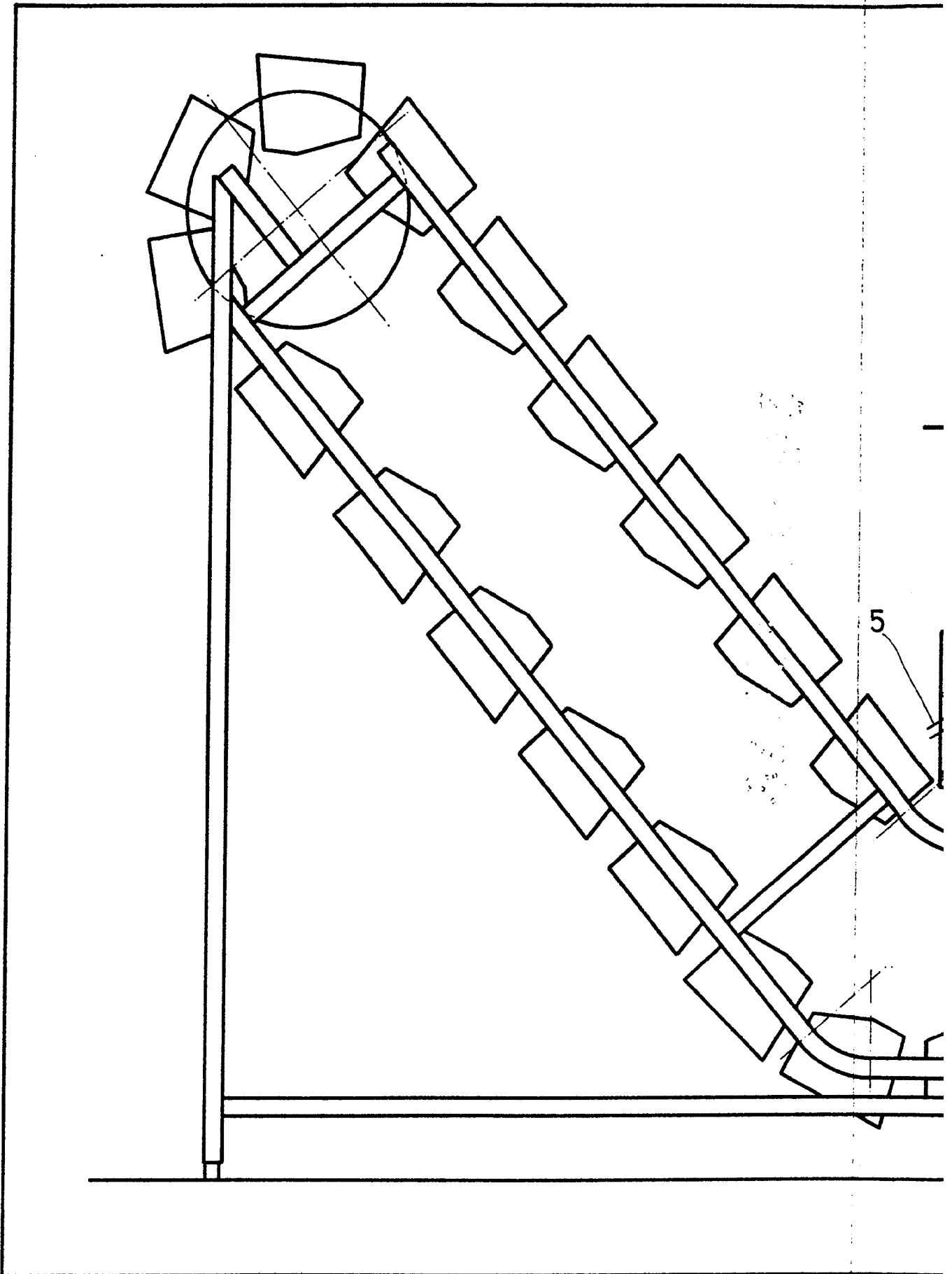
Madrid, a 26 OCT. 1979

p. a.

M.ª LUISA ISERN

*[Signature]*

FOOD MACHINERY ESPAÑOLA, S.A.



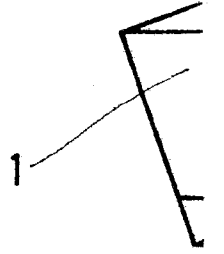
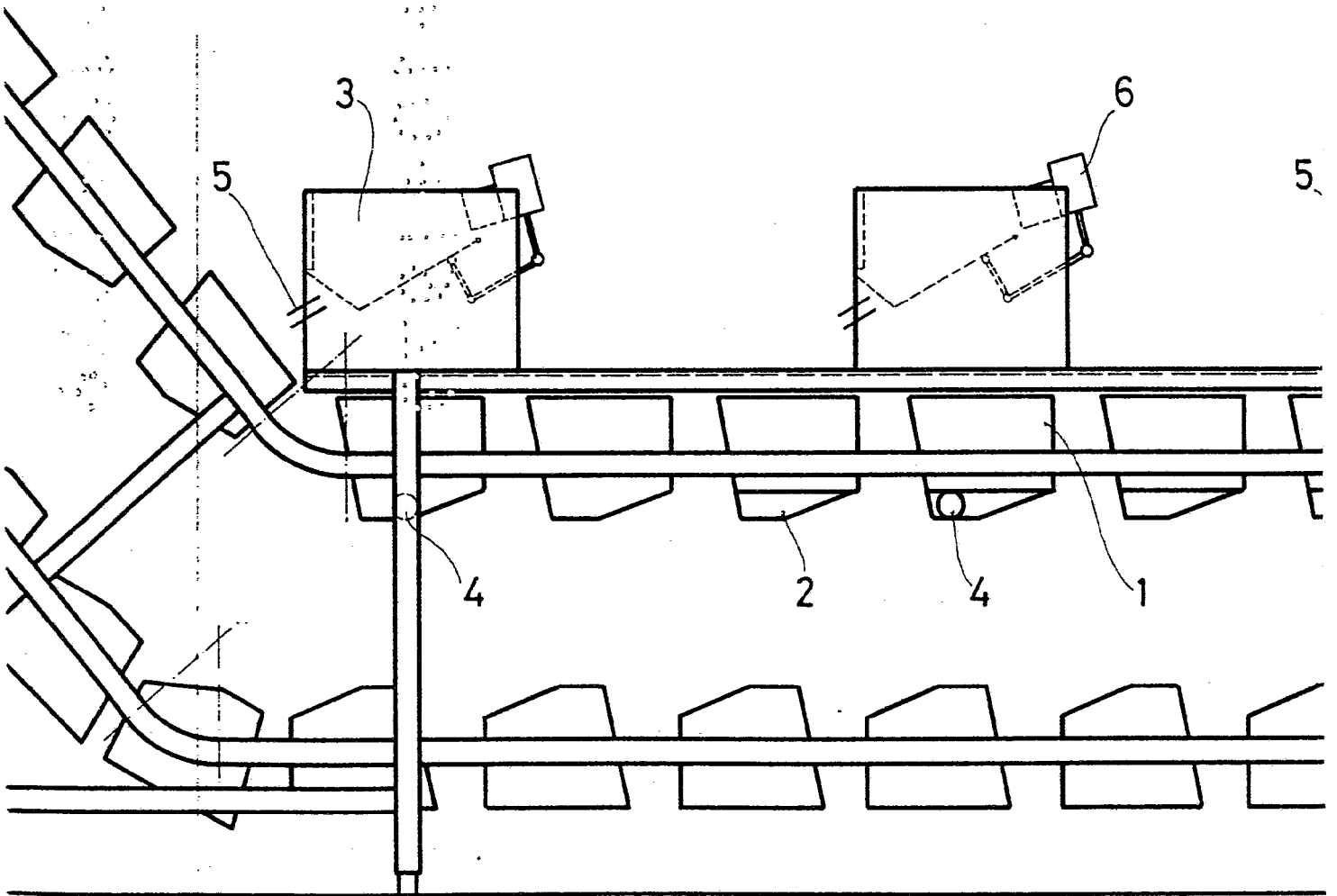


FIG. 1



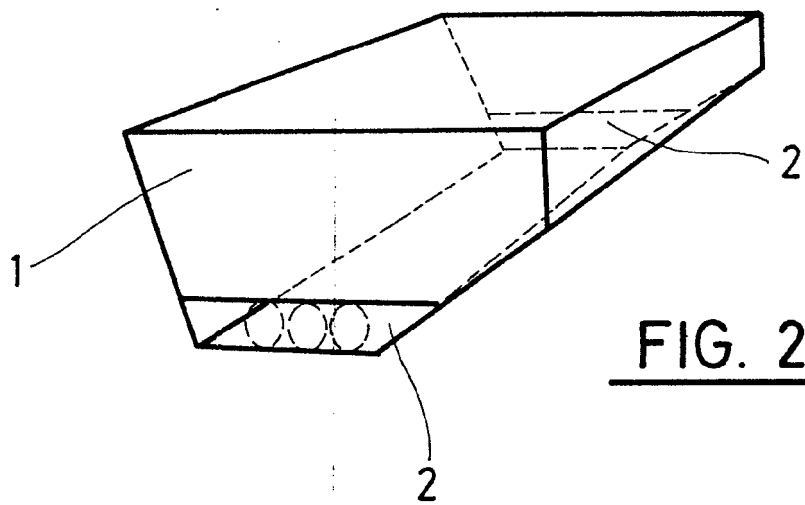


FIG. 2

