



ESPAÑA

| | | | | | | |
|----|----|----|-----------------------|--------|----|------|
| 19 | ES | 11 | NUMERO | 481583 | 20 | AI |
| | | 21 | | | | |
| | | 22 | FECHA DE PRESENTACION | 15 | | 1970 |

PATENTE DE INVENCION

Concedido el Registro de acuerdo con los datos que figuran en la presente solicitud y a partir del contenido de la memoria adjunta.

| | | |
|--|--------------------------------|--------------------------------------|
| 30 PRIORIDADES: | | |
| 31 NUMERO | 32 FECHA | 33 PAIS |
| -- | -- | -- |
| CADUCADO | | |
| 47 FECHA DE PUBLICIDAD | 51 CLASIFICACION INTERNACIONAL | 62 PATENTE DE LA QUE ES DIVISIONARIA |
| | FIGH 1/00 | -- |
| 64 TITULO DE LA INVENCION | | |
| "Perfeccionamientos en los reductores de giro para torres" | | |
| 71 SOLICITANTE (S) | | |
| LA MAQUINISTA TERRESTRE Y MARITIMA, S.A. | | |
| DOMICILIO DEL SOLICITANTE | | |
| Fernando Juncy nº 2, BARCELONA | | |
| 72 INVENTOR (ES) | | |
| D. Ramiro Pérez Lama | | |
| 73 TITULAR (ES) | | |
| 74 REPRESENTANTE | | |
| M. Carali Suñel | | |

R-1213-35

BAD ORIGINAL

PATENTE DE INVENCIÓN

por VEINTE años

solicitada en España a favor de LA MAQUINISTA TERRESTRE Y MARITIMA, S.A., entidad española, domiciliada en calle Fernando Junoy núm. 2, BARCELONA, por "Perfeccionamientos en los reductores de giro para torres". - - - - -

5.

MEMORIA DESCRIPTIVA

La presente invención se refiere a unos perfeccionamientos en los reductores de giro para torres, siendo de aplicación estos reductores en máquinas diversas para obras y más especialmente en las elevadoras, excavadoras y similares. La condición más sobresaliente de los reductores objeto de esta invención consiste en su estructura simplificada y en su fácil mantenimiento. - - - - -

10.

Los expresados perfeccionamientos se caracterizan por que en una caja de mecanismos penetra el eje de un motor hidrotático, acoplado exteriormente, que es portador de un piñón que engrana con una primera rueda reductora calada en un eje del cual es solidario otro piñón que, a su vez, engrana con una segunda rueda reductora calada en un eje central que gira sobre

15.

20.

rodamientos de rodillos a rótula, estando montada fijamente esta rueda en un eje que, en el exterior de la caja, es portador del piñón de salida del mecanismo acoplable a la correspondiente torre objeto de giro. - - - - -

5. Otros objetos y características de la invención se irán dando a conocer en detalle a lo largo de la descripción que sigue, haciendo referencia a los dibujos ilustrativos que la acompañan. En los dibujos: - - - - -

10. Figura única, representa, visto en sección por distintos planos, un mecanismo reductor de giro según la invención. - - - - -

15. El presente reductor de giro consta de una carcasa compuesta por una caja 1 dotada de una tapa 2, en la que se aloja el mecanismo que se describe a continuación. Un motor hidrostático 3 sujeto en la referida carcasa, tiene su eje 4 que penetra a través de la tapa 2 y monta un piñón 5, engranando este piñón con la primera rueda reductora 6 situada en un eje 7 en el que se fija por calado a presión. - - - - -

20. El mencionado eje 7 posee otro piñón 8 que engrana con la segunda rueda reductora 9 dispuesta en un eje 10 mediante calado a presión, el cual eje 10 sale a través de la caja 1 y está provisto del piñón de salida 11 destinado a atacar sobre la correspondiente máquina. - - - - -

El eje 7 de la primera rueda 6 gira en un rodamien-

to rígido a bolas 12, situado en la tapa 2, y en otro rodamiento de rodillos cilíndricos 13 situado en la caja 1. El eje 10 de la segunda rueda 9 gira en sendos rodamientos de rodillos a rótula 14 y 15, situados respectivamente en la tapa 2 y en la caja 1. - - - - -

5.

Un retén 16 cierra la caja en el punto de paso del eje 10, mientras unas juntas 17 y 18 estanqueizan la carcasa en las zonas de aplicación de la tapa 2 y del motor 3, respectivamente. - - - - -

10.

El extremo del eje 10 opuesto al piñón 11, es accesible a través de una tapeta 19 sujeta mediante tornillos 20 en la tapa 2. Unos tornillos 21 sujetan la tapa 2 en la caja 1, mientras otros tornillos 22 permiten fijar la caja 2 en la máquina correspondiente. - - - - -

15.

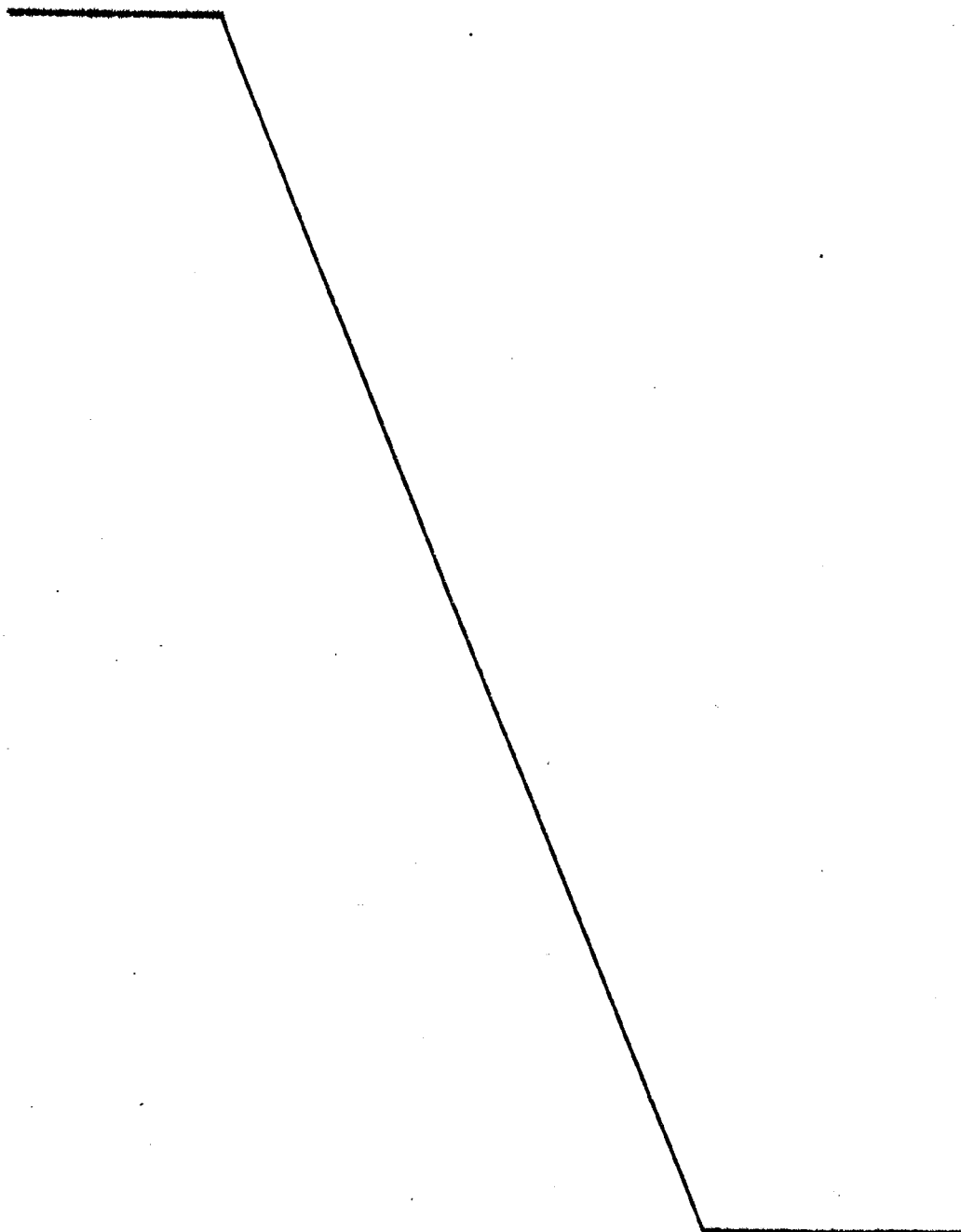
Asimismo se dispone de unos tapones roscados 23 en la caja 1, y de un tapón de carga 24 montado en la tapa 2.-

De la anterior descripción se desprende la concepción simplificada del presente reductor, con lo cual se consiguen ventajas de orden constructivo y de mantenimiento. - -

20.

Descritas convenientemente las características de la invención, se hace constar que en la misma podrán introducirse cuantas variantes de detalle pueda aconsejar la experiencia, siempre que con ello no se modifique la esencialidad de la misma. - - - - -

A los efectos consiguientes, se declaran de novedad y propiedad para España, sus territorios y plazas de soberanía, las reivindicaciones que siguen. - - - - -



REIVINDICACIONES

- 1.- Perfeccionamientos en los reductores de giro para torres, caracterizados porque en una caja de mecanismos penetra a través de dicha tapa el eje de un motor hidrostático, acoplado exteriormente, que es portador de un
5. piñón que engrana con una primera rueda reductora calada en un eje del cual es solidario otro piñón que, a su vez, engrana con una segunda rueda reductora calada en un eje central que gira sobre rodamientos de rodillos a rótula, estando fijamente montada esta rueda en un eje que, en el exterior de la
10. caja, es portador del piñón de salida del mecanismo acoplable a la correspondiente torre objeto de giro. - - - - -

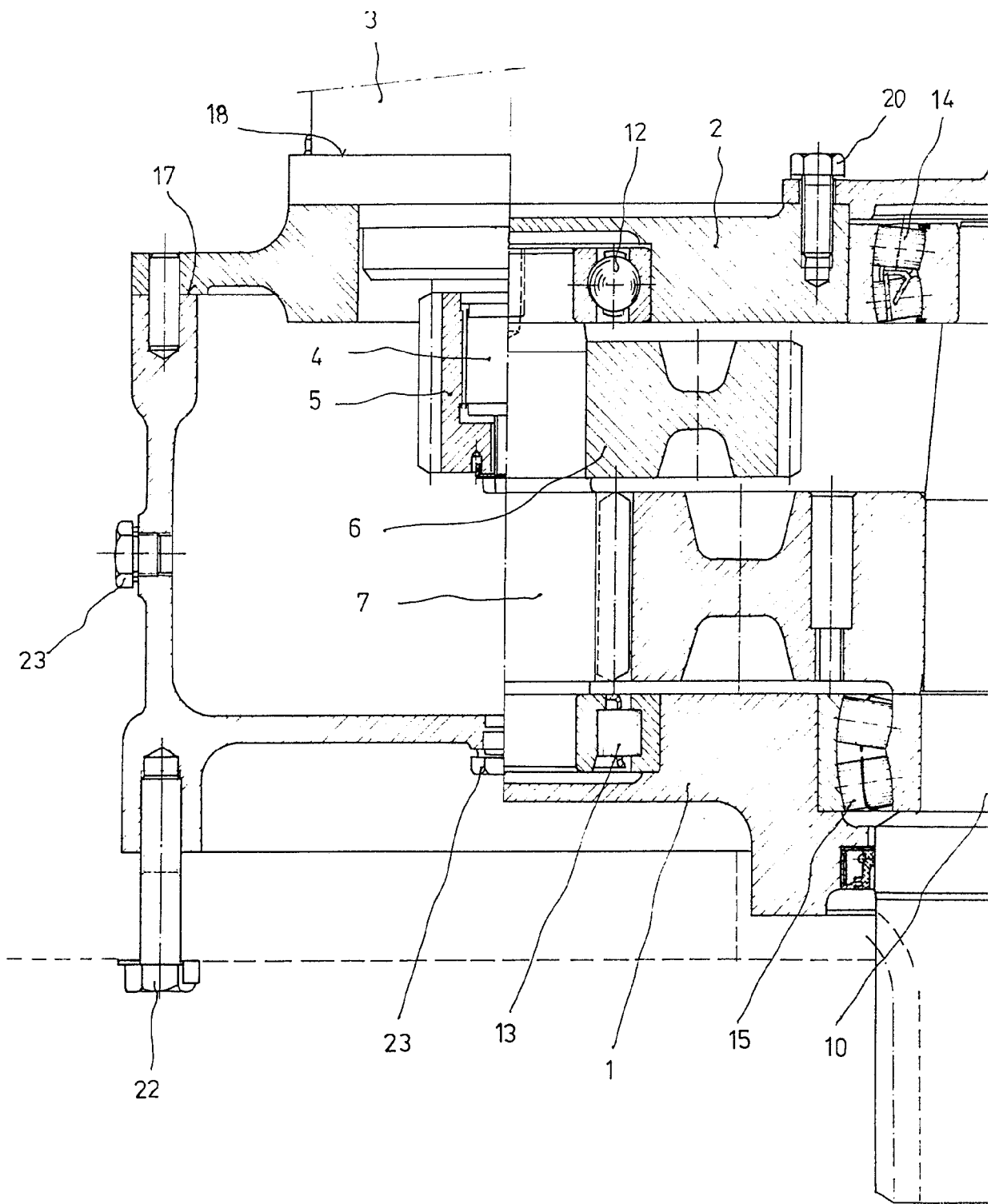
2.- "PERFECCIONAMIENTOS EN LOS REDUCTORES DE GIRO PARA TORRES", - - - - -

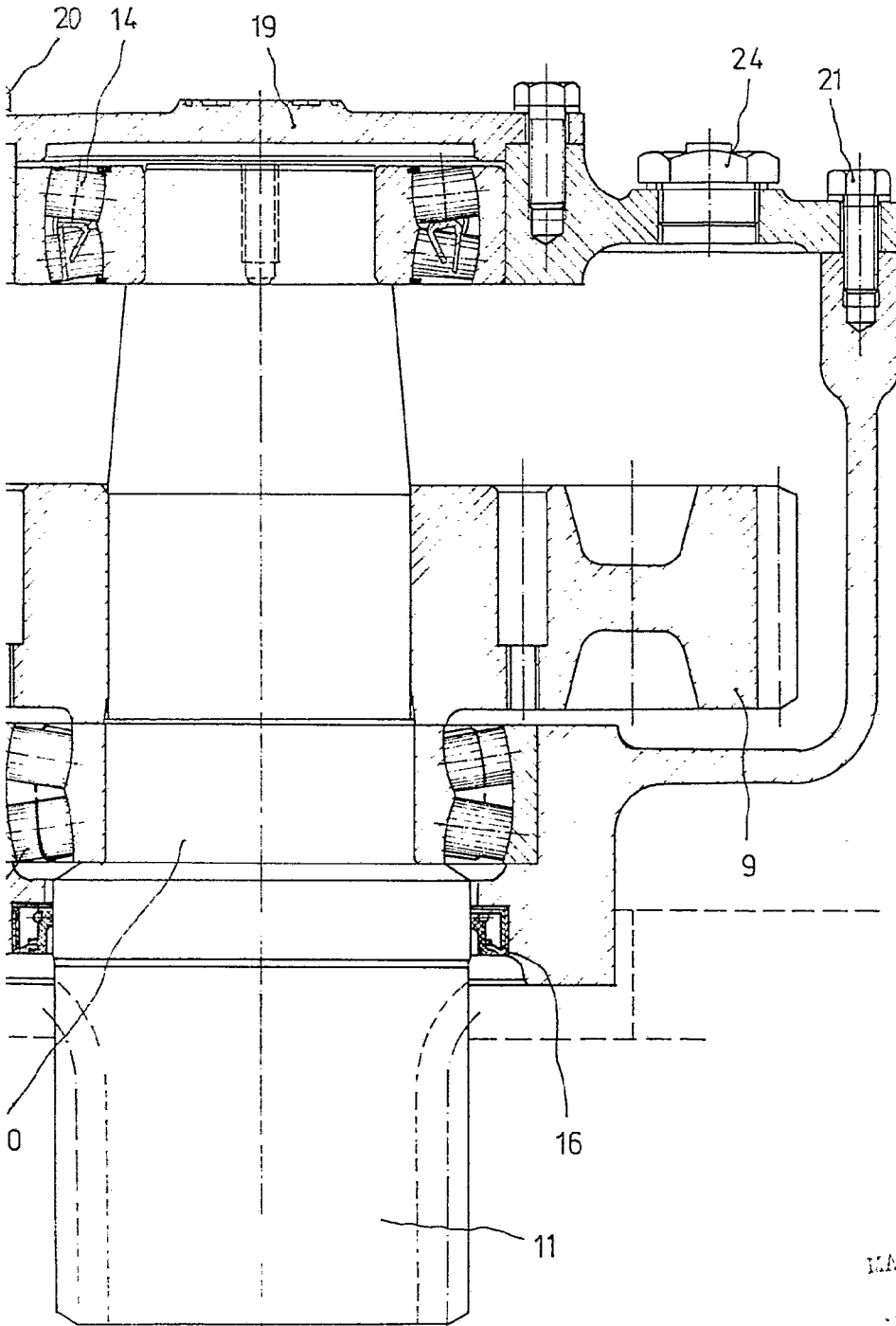
15. Todo ello conforme se describe y reivindica en la presente memoria que consta de cinco hojas, foliadas y mecanografiadas por una sola de sus caras, y de una figura que la ilustra.

1957
 CAROL SUÑOL

Carly

LA MAQUINISTA TERRESTRE
Y MARITIMA, S. A.





MARIE Y...
J.A. M. GONZALEZ

Amor