

MINISTERIO DE INDUSTRIA
REGISTRO DE LA PROPIEDAD INDUSTRIAL



(19) ES	(11) NUM. 455929	(10) A 1
(21)	(22) FECHA DE PRESENTACION 15 FEB. 1977	

PATENTE DE INVENCION

(30) PRIORIDADES:		
(31) NUMERO	(32) FECHA	(33) PAIS
(47) FECHA DE PUBLICIDAD	(51) CLASIFICACION INTERNACIONAL B65D, B65B	(62) PATENTE DE LA QUE ES DIVISIONARIA
(64) TITULO DE LA INVENCION " PERFECCIONAMIENTOS INTRODUCIDOS A DISPOSITIVOS PARA SUMINISTRAR AUTOMATICAMENTE ENVASES O TAPAS DE ALUMINIO O PLASTICO "		
(71) SOLICITANTE (S) Don Juan GARRIDO HERNANDEZ y Don Guillermo José EDDY PLIEGO.		
DOMICILIO DEL SOLICITANTE ESPINARDO (MURCIA), calle Recreative nº 8.		
(72) INVENTOR (ES) solicitantes.		
(73) TITULAR (ES) solicitantes.		
(74) REPRESENTANTE ARMOGASTO POLO PLAZA.		

PATENTE DE INVENCION

cuyo registro se solicita, por veinte años en España, a favor de D. Juan GARRIDO HERNANDEZ y D. Guillermo José EDDY PLIEGO, de nacionalidad española y mejicana respectivamente, y domiciliados en ESPINARDO (MURCIA), calle Recreative nº 8, por :

· " PERFECCIONAMIENTOS INTRODUCIDOS A DISPOSITIVOS PARA SUMINISTRAR AUTOMATICAMENTE ENVASES O TAPAS DE ALUMINIO O PLASTICO "

.....

MEMORIA DESCRIPTIVA

El presente registro de PATENTE DE INVENCION, que se solicita, tiene por objeto garantizar la fabricación y explotación exclusiva, en todo el Territorio Nacional, de "PERFECCIONAMIENTOS INTRODUCIDOS A DISPOSITIVOS PARA SUMINISTRAR AUTOMATICAMENTE ENVASES O TAPAS DE ALUMINIO O PLASTICO", tal y como describese a continuación y queda representado, en las adjuntas hojas de dibujos.

En los planos que se acompañan, de tamaño y forma reglamentarios, se han representado a título de ejemplo, no limitativo, los perfeccionamientos introducidos a dispositivos para suministrar automáticamente envases o tapas de aluminio o plástico, así como las distintas partes o elementos que lo componen, no reivindicándose tales representaciones, ya que podrán ser fabricados y construidos, a base de otros tipos o formas, siempre que se presten a ello y conserven la esencialidad del objeto a que nos referimos.

DESCRIPCION

15 Los elementos o partes constitutivas de los perfeccionamientos introducidos a dispositivos para suministrar automáticamente envases o tapas de aluminio o plástico, objeto de la presente PATENTE DE INVENCION, son los siguientes :

20 El bastidor (8) va sujeto a unas guías (4) que deslizan sobre el apoyo (5) y el cilindro neumático (12). Dicho bastidor (8) lleva unas uñas (6), (6'), (7) y (7') montadas una frente a otra respectivamente. Las uñas (6) y (6') son planas, en cambio las (7) y (7') poseen un plano inclinado que empuja el envase (13) hacia abajo.

25 Los envases (13) se apilan verticalmente entre las columnas (1), quedando retenidos por las uñas (7) y (7').

En la parte inferior del dispositivo va una cinta transportadora, compuesta por un cierto número de tablillas (11) provistas de cavidades para el alojamiento de los envases.

30 Tanto el bastidor (8), como la placa soporte (10) y las tablillas portavases (11) van montados en forma paralela,

La sincronización de movimientos se logra por efecto de un programador neumático o eléctrico, que manda señales sobre las electroválvulas que accionan el cilindro o pistón neumático.(12).

FUNCIONAMIENTO

35 Cuando la tablilla portavases (11) coincide verticalmente con el centro de las columnas que almacenan los envases (13), una señal eléctrica

o neumática acciona el cilindro (12), el émbolo sale y las uñas (7) y (7') detienen los vasos. Una segunda señal vuelve a accionar el cilindro en sentido contrario, deteniendo, en este caso, las uñas (6) y (6') los envases en el interior de las columnas, mientras las uñas (7) y (7') sueltan un envase por acción de su plano inclinado.

La repetición sucesiva del proceso anterior, suministra los necesarios envases a medida que las tablillas portaenvases van pasando.

A fin de describir clara y suficientemente, los perfeccionamientos introducidos a dispositivos para suministrar automáticamente envases o tapas de aluminio o plástico, objeto de la presente PATENTE DE INVENCION, se acompañan dibujos de tamaño y forma reglamentarios.

La Figura 1.- Es una representación esquemática, en alzado, pudiéndose apreciar las columnas (1) que almacenan los envases (13), el bastidor (8) y su apoyo (5), la placa soporte (10), las tablillas portaenvases (11), y el cilindro neumático (12).

La Figura 2.- Es una representación esquemática, en planta según el plano del bastidor (8) apreciándose las guías (4), el apoyo (5), las uñas (6) y (7) y el cilindro neumático (12).

V A R I O S

Tanto los materiales, formas y disposiciones de los elementos, como del conjunto, del objeto que constituye la presente PATENTE DE INVENCION, son susceptibles de variación, siempre que este cambio, no altere la esencialidad del objeto a que nos referimos, y sobre el cual ha de recaer este registro.

Los términos en que queda redactada esta Memoria, son cierto y fiel reflejo, de lo que se pretende registrar. Dichos términos habrán de ser tomados en sentido bien amplio, nunca limitativo.

Los peticinarios se reservan el derecho a obtener los oportunos registros complementarios del presente (Certificados de Adición), por los perfeccionamientos que la práctica y explotación del invento puedan aconsejarles

65 en el futuro.

.....

NOTA DE REIVINDICACIONES

La presente PATENTE DE INVENCION, cuyo registro se solicita por veinte años en España, a favor de Don Juan GARRIDO HERNANDEZ y Don Guillermo José EDDY PLIEGO, de nacionalidad española y mejicana, respectivamente, y domiciliados en ESPINARDO (MURCIA), calle Recreative nº 8, por: "PERFECCIONAMIENTOS INTRODUCIDOS A DISPOSITIVOS PARA SUMINISTRAR AUTOMATICAMENTE ENVASES O TAPAS DE ALUMINIO O PLASTICO", recaerá sobre las particularidades características de las siguientes REIVINDICACIONES :

70 1ª.- Perfeccionamientos introducidos a dispositivos para suministrar automáticamente envases o tapas de aluminio o plástico, esencialmente caracterizado por encontrarse constituido por un bastidor sujeto a unas guías que deslizan sobre un apoyo y un cilindro o pistón neumático. Dicho bastidor lleva dos series de tipos de uñas, montadas frente a frente por parejas. La primera serie de uñas son planas y las segundas poseen un plano inclinado que empuja el envase hacia abajo. Este último tipo de uña va
75 más próximo al cilindro o pistón neumático.

80 2ª.- Perfeccionamientos introducidos a dispositivos para suministrar automáticamente envases o tapas de aluminio o plástico, según la anterior reivindicación e igualmente caracterizados porque los envases se apilan verticalmente entre unas columnas, quedando sostenidos por las uñas. En su parte inferior, va montada una cinta transportadora, compuesta por un cierto número de tablillas provistas de cavidades para alojamiento de envases. Tanto el bastidor, como la placa soporte del conjunto y las tablillas portavases van montados en forma paralela.

85 3ª.- Perfeccionamientos introducidos a dispositivos para suministrar automáticamente envases o tapas de aluminio o plástico, según las anteriores reivindicaciones e igualmente caracterizados porque la sincronización de movimientos se logra por efecto de un programador neumático o eléctrico, que manda señales sobre las electroválvulas que accionan el cilindro o pistón neumático.

90

95 4ª.- "PERFECCIONAMIENTOS INTRODUCIDOS A DISPOSITIVOS PARA SUMINISTRAR
AUTOMATICAMENTE ENVASES O TAPAS DE ALUMINIO O PLASTICO".

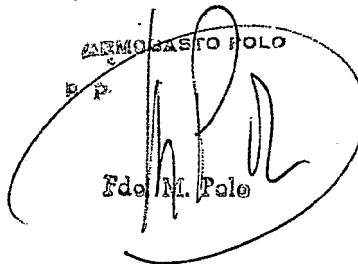
Todo conforme a lo descrito, en la precedente Memoria, que consta de cinco
hojas, foliadas y mecanografiadas por una sola cara, representándose
a título de ejemplo, no limitativo, en las hojas de dibujos que se acompañan.

100

15 FEB. 1977

MADRID,

ARMANDO CASTO POLO
E. P.
Edo. M. Polo



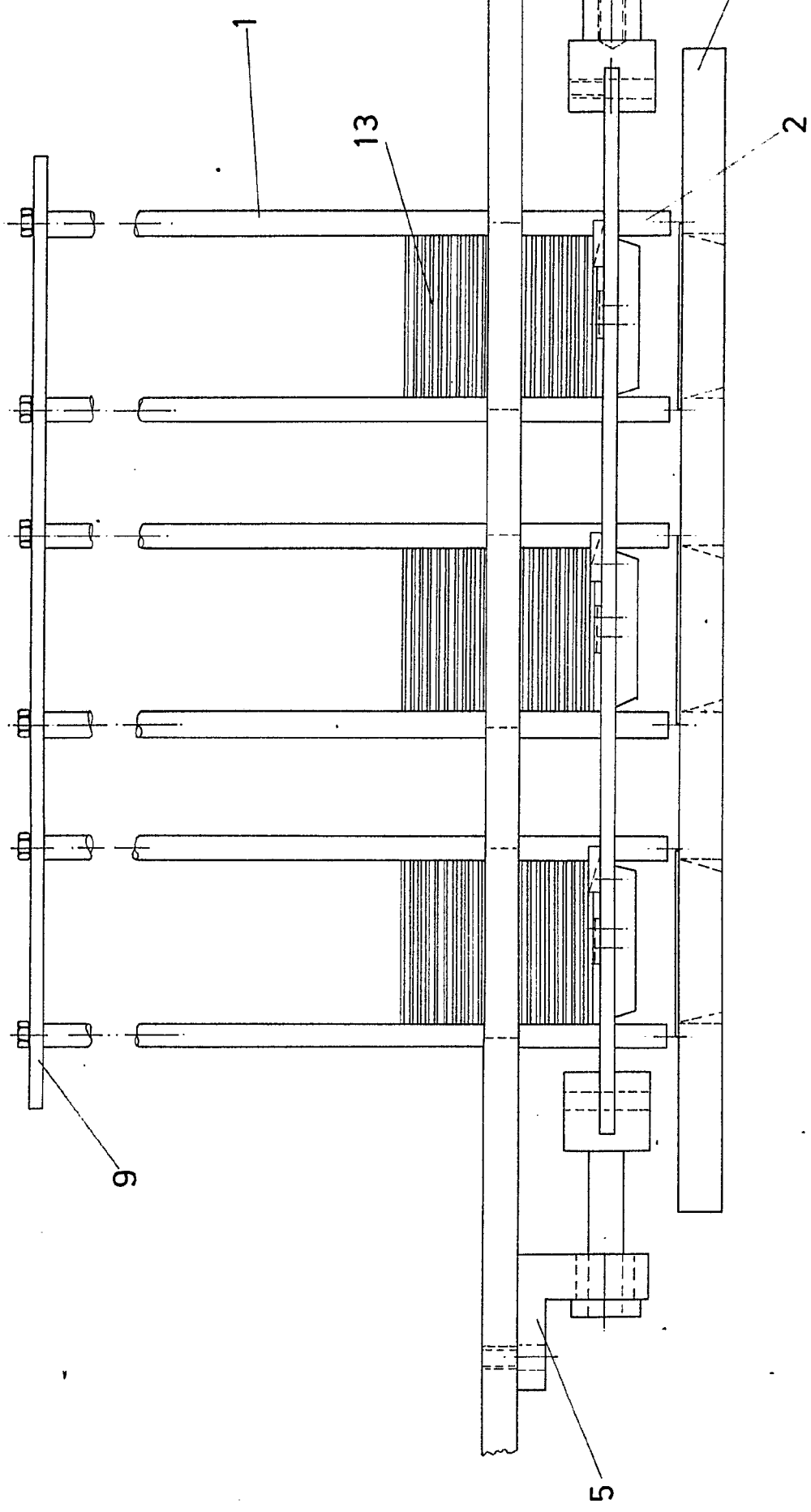


FIG.1

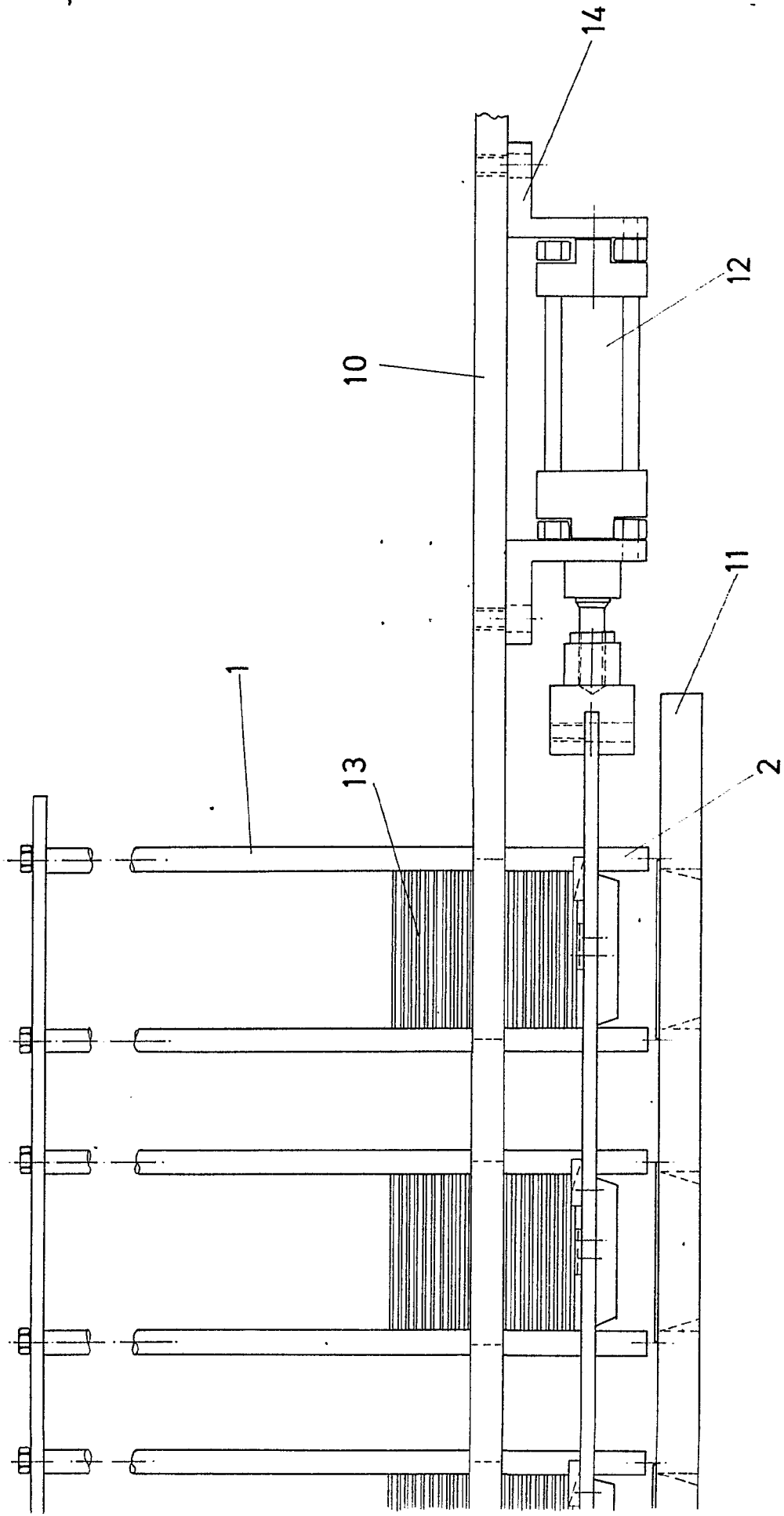
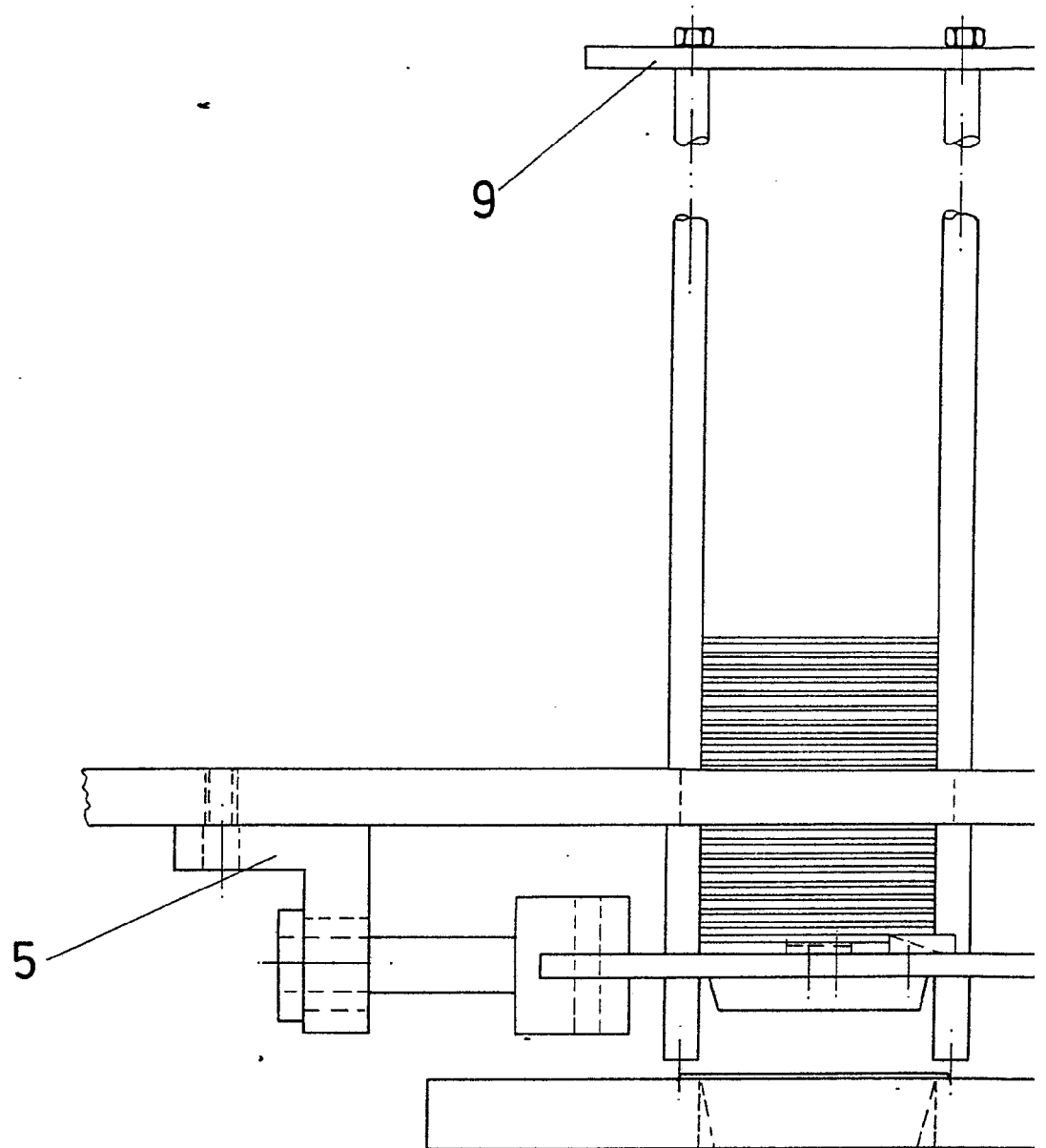


FIG.1

15 FEB. 1977

INGENIERO POLO
P. P.
Id. M. Polo



ESCALA VARIABLE

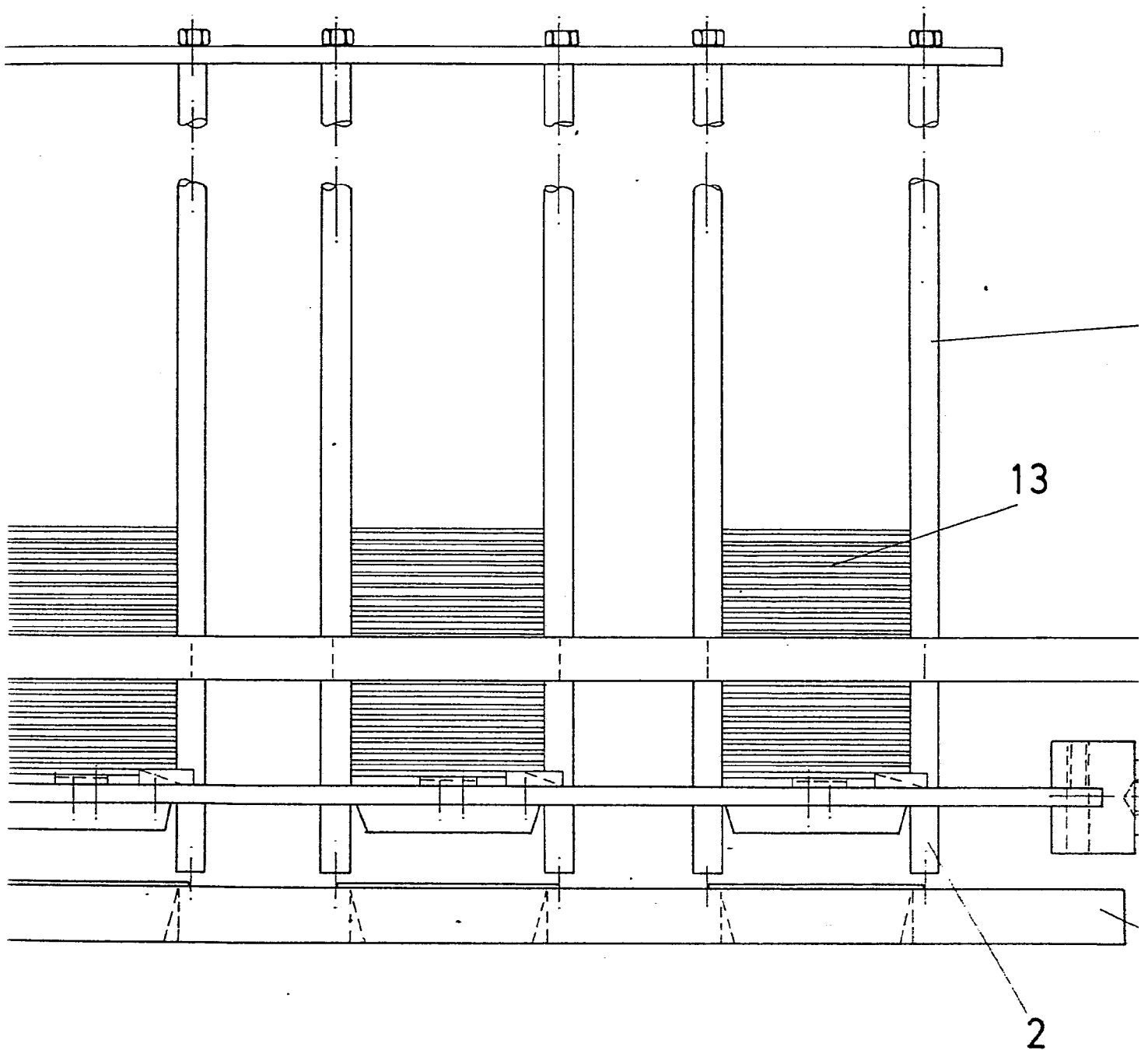
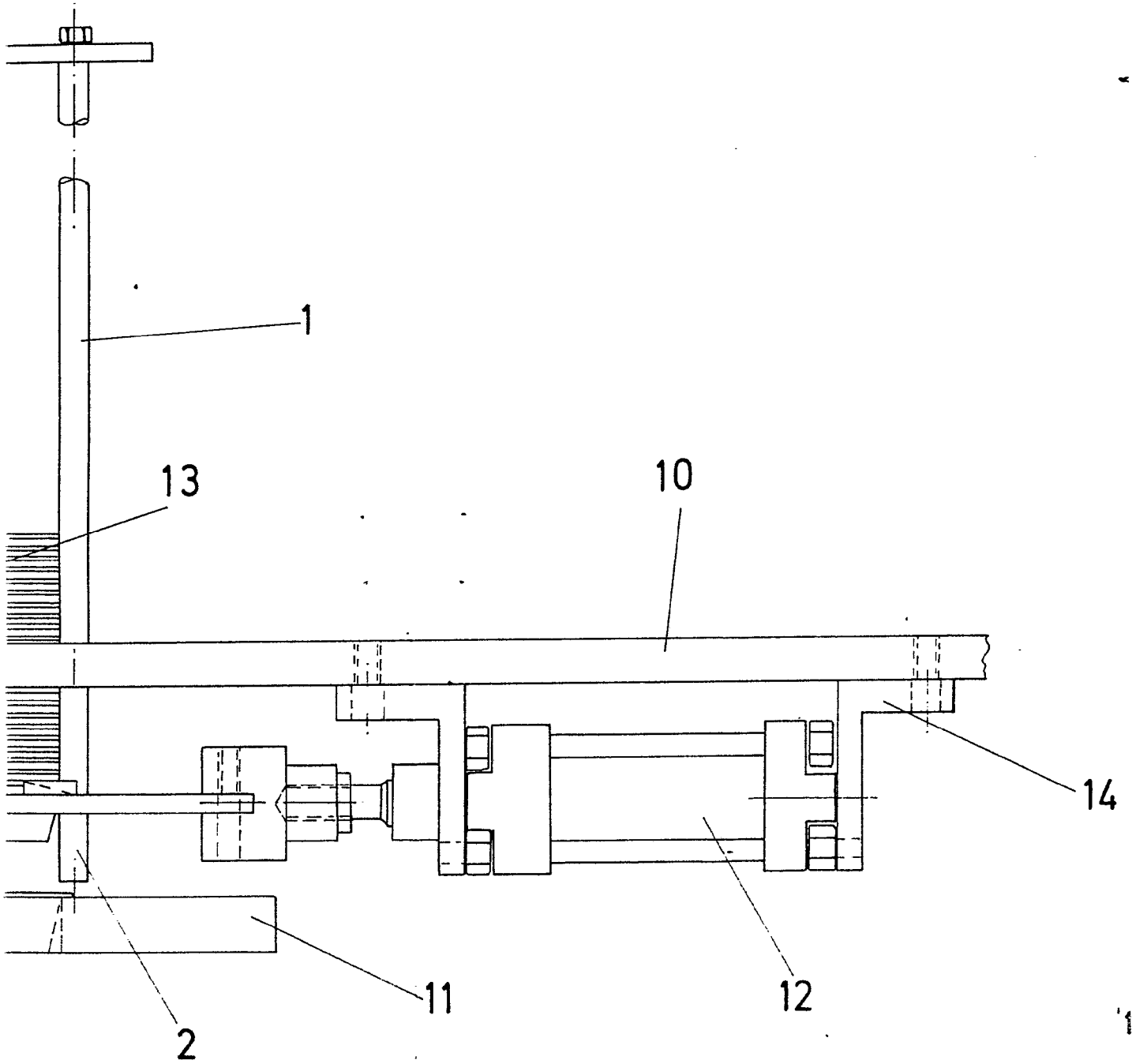
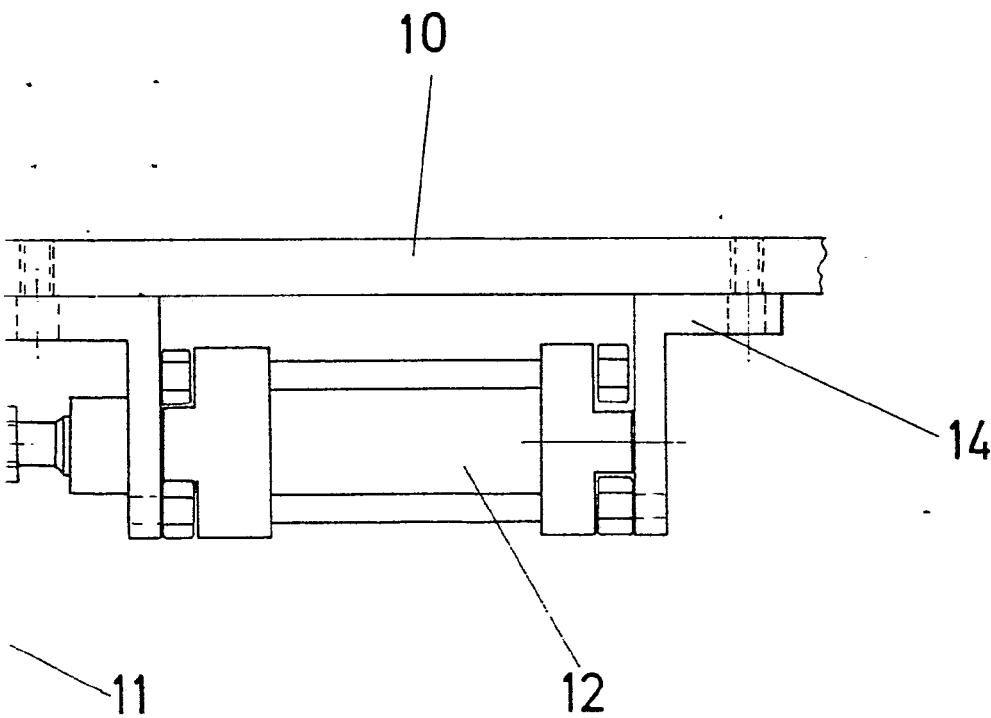


FIG. 1



'15

ME
P-I



15 FEB. 1977

ARMIGASTO POLO
P. P.
[Handwritten Signature]
Edo. M. Polo

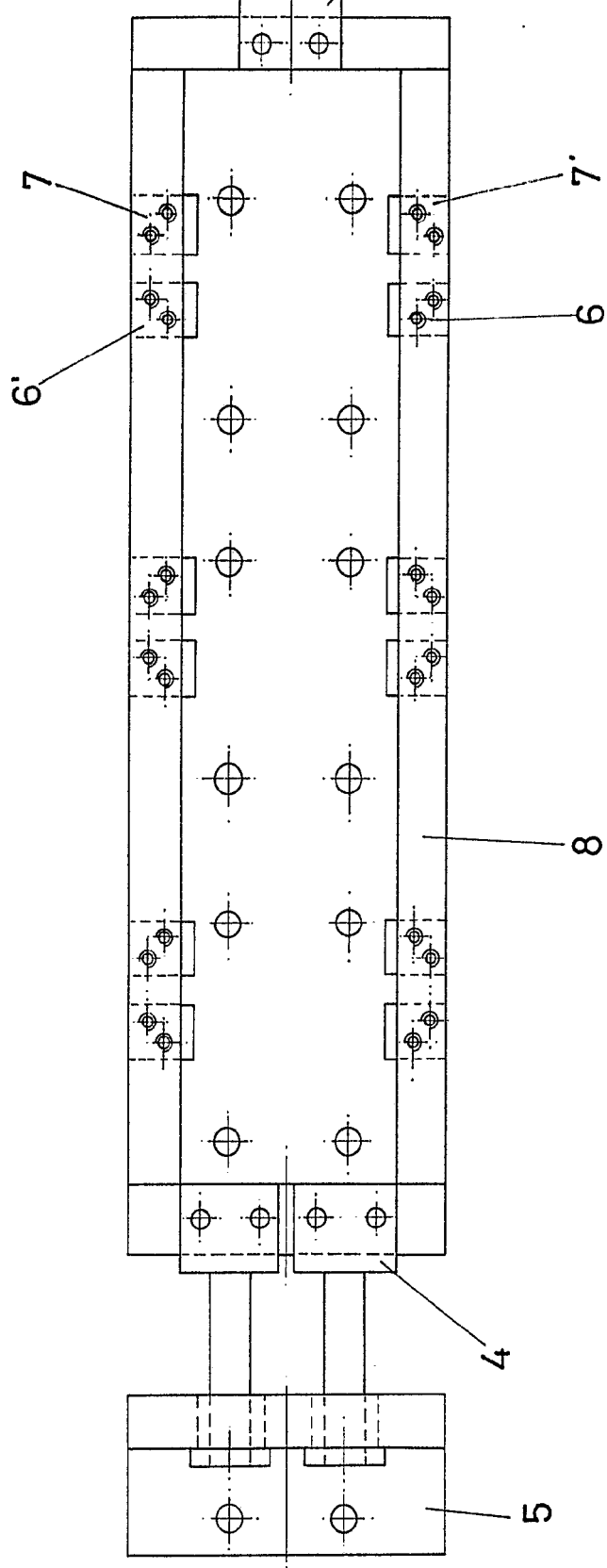


FIG.2

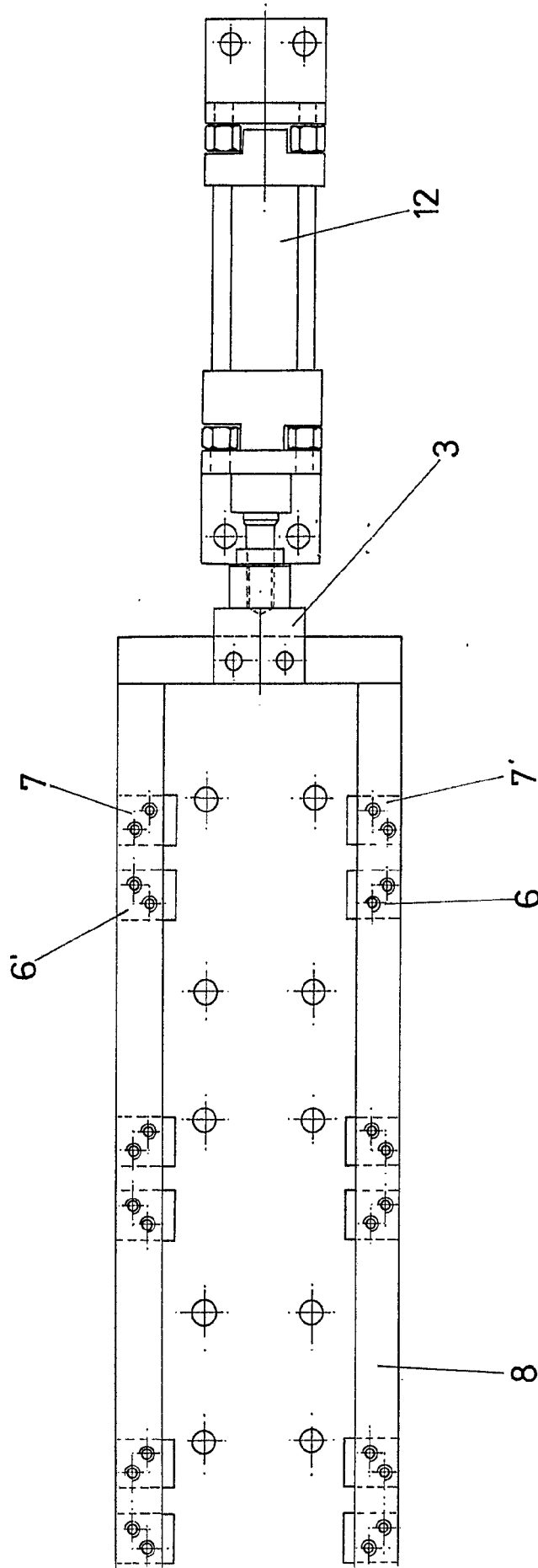
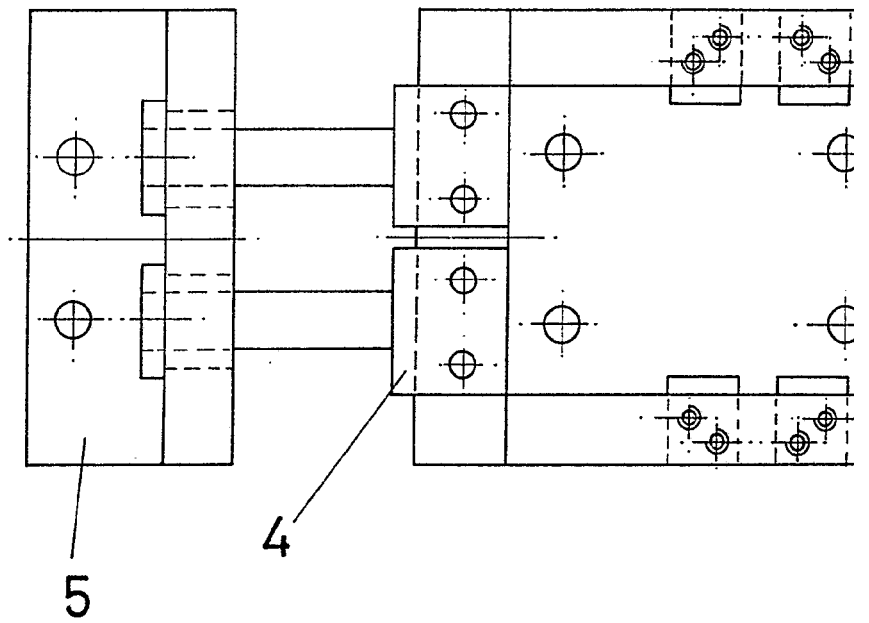


FIG.2

15 FEB. 1977

ARMANDO POLO
P. P.
Fdo. M. Polo



ESCALA VARIABLE

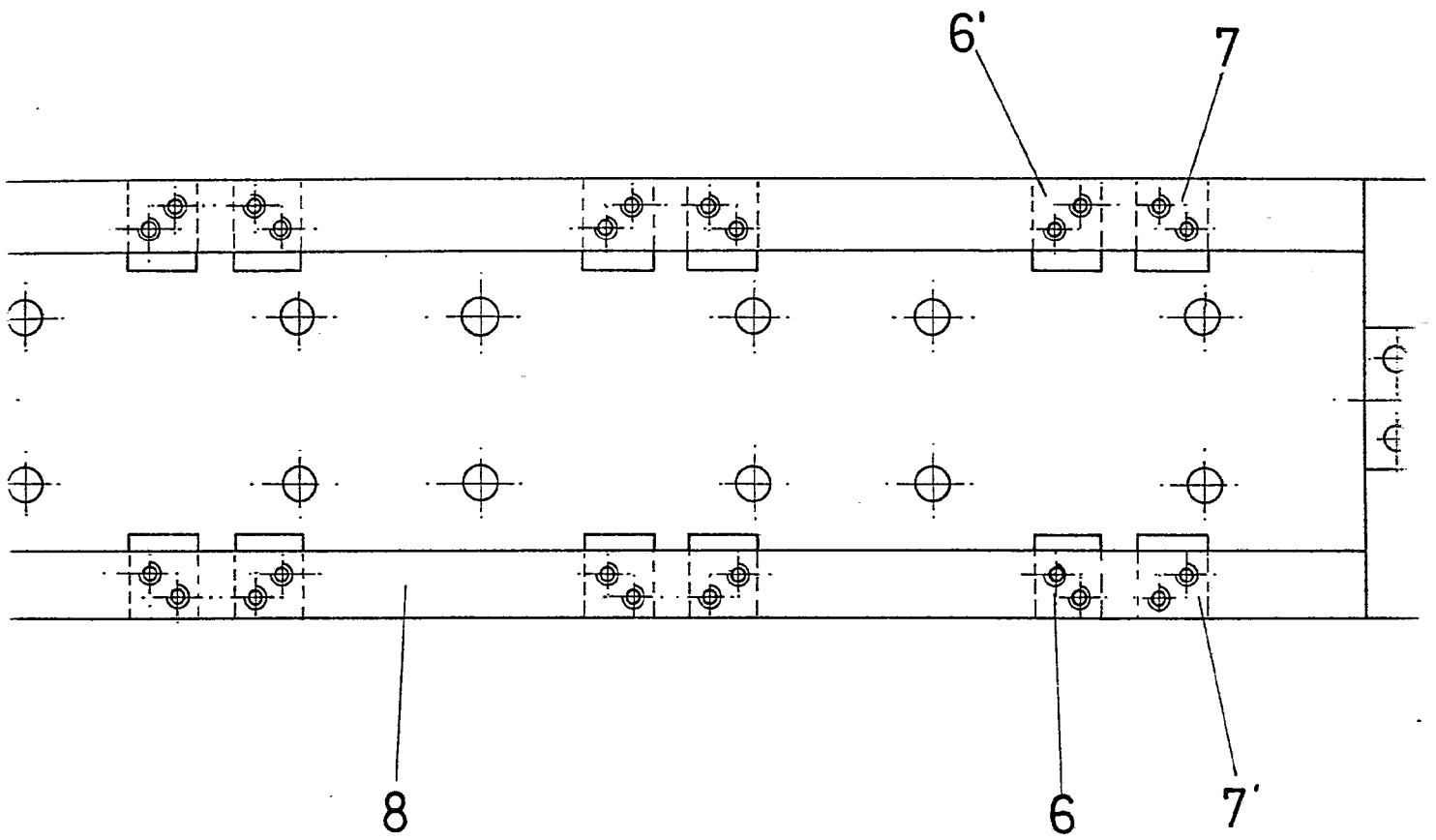
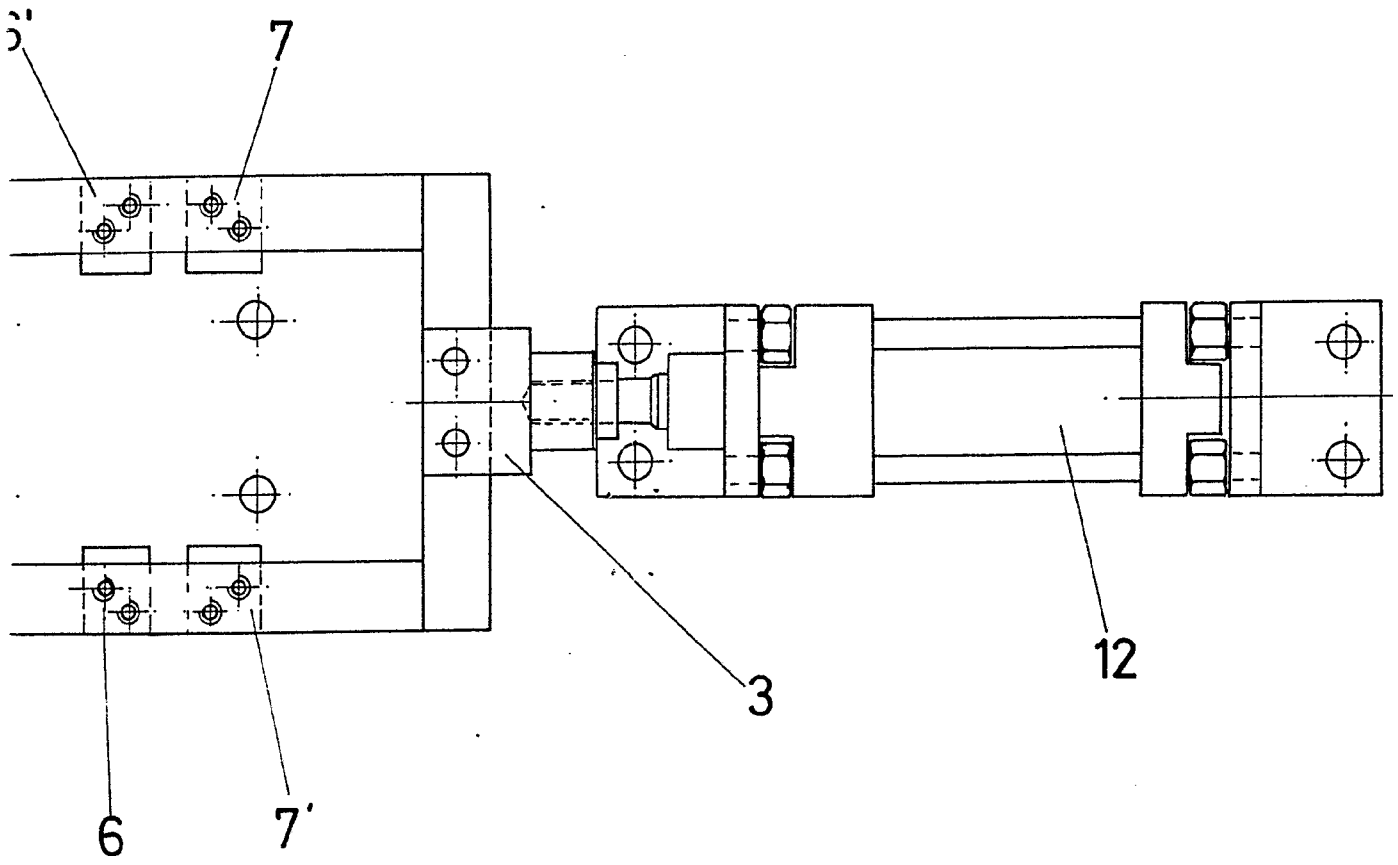
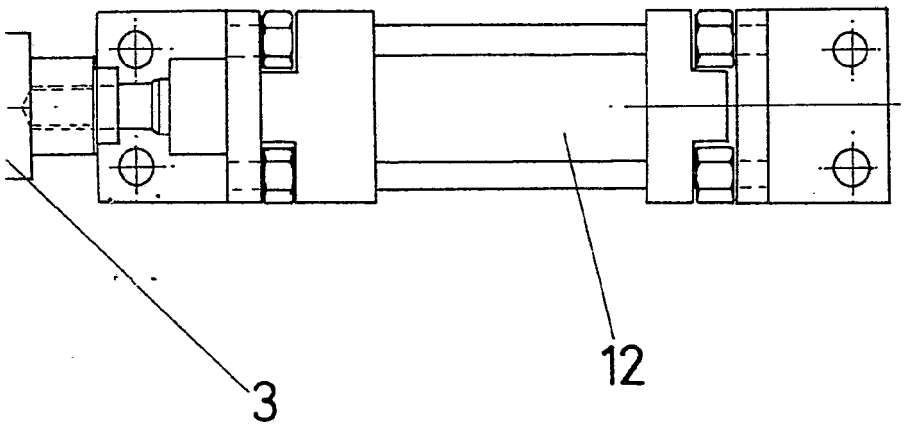


FIG.2





15 FEB. 1977

ARMONIASTO POLO
P. P.
Fds. M. Polo