



13



ES

(11)

(21)

(22)

NUMERO

449804

(10) A1

FECHA DE PRESENTACION

PATENTE DE INVENCION

(30) PRIORIDADES:		
(31) NUMERO	(32) FECHA	(33) PAIS
PI 7602757	3 de Mayo de 1.976	BRASIL
(47) FECHA DE PUBLICIDAD	(51) CLASIFICACION INTERNACIONAL	(62) PATENTE DE LA QUE ES DIVISIONARIA
	B65D	
(54) TITULO DE LA INVENCION		
DISPOSITIVO Y PROCEDIMIENTO PARA CIERRE HERMETICO DE BORDES DE RECIPIENTES METALICOS		
(71) SOLICITANTE (S)		
KENTINHA, S.A. Indústria e Comércio		
DOMICILIO DEL SOLICITANTE		
São Paulo, SP - BRASIL - Estrada de São João Clímaco, 12B		
(72) INVENTOR (ES)		
FERNANDO ULHOA LEVY		
(73) TITULAR (ES)		
KENTINHA, S.A. Indústria e Comércio		
(74) REPRESENTANTE		
JOSE LAHIDALGA RODRIGUEZ		



5 La invención a que se refiere la presente memoria, constituye una novedad industrial con características y ventajas que la hacen merecedora del privilegio de explotación exclusiva que por ella se solicita, de acuerdo con las prescripciones del Estatuto vigente sobre la Propiedad Industrial de 26 de Julio de 1.929, texto refundido, publicado el 30 de Abril de 1.930.

10 El presente registro de Patente de Invención, concierne como su enunciado indica a un dispositivo y procedimiento para cierre hermético de bordes de recipientes metálicos y más particularmente de envases de aluminio, destinados a la contención de alimentos preconizados o similares, de acuerdo con la descripción detallada que del mismo se realiza, debiendo interpretarse siempre este concepto en su más amplio sentido y nunca en limitativo.

15 Estos envases eran de forma cuadrangular, circular o análoga, rebatiéndose dichos bordes contra el disco de la tapa de los citados recipientes, en forma rápida y segura, siendo este aparato de forma sencilla y de funcionamiento eficiente.

20 Para la debida comprensión de este objeto, se adjuntan a la presente memoria descriptiva, las necesarias hojas de planos en las que a título de ejemplo se representan todas y cada una de las partes que lo forman y relación que guardan entre sí.

En las citadas hojas de dibujos queda representado:

25 FIGURA PRIMERA.- Representa al dispositivo cuyo registro se preconiza en un alzado lateral.

FIGURA SEGUNDA.- Muestra a dicho dispositivo, por su cara de cierre, para recipientes circulares.

FIGURA TERCERA.- Ilustra al citado dispositivo en una vista en planta.

30 De acuerdo con la adjunta ilustración, se observa que este



35 dispositivo está compuesto inicialmente de un vástago vertical -1-, que comporta superiormente una palanca manual de compresión -2- localizando inferiormente un borde ortogonal -3-, sobre el cual hacen apoyo, dos resortes helicoidales -4- que actúan contra un mordiente inferior -5-.

40 El citado mordiente inferior -5-, coopera con otro superior -6- y ambos ocupan la anchura total del dispositivo y presentan una sensible curvatura interna, para su acondicionamiento contra el borde del recipiente circular -1-, situando el mordiente superior, un bisel combado -8- para orientar y guiar la entrada del borde destinado a ser fijado.

45 Por la zona opuesta, el mordinete -5- se extiende en otro de menor anchura -9-, encimado y cooperante con el mordiente -10-, de menor anchura, dispuesto para el cierre del recipiente de tipo rectangular, dando que la menor extensión de los mordientes permite un volteo completo del dispositivo en la altura de los lados.

50 Para efectuarse el cierre, basta la inserción inicial del borde, el que es automáticamente girado sobre el disco de la tapa del recipiente, efectuándose seguidamente, un deslizamiento -sentillo a lo largo de los bordes, que son fijados en anclaje contra dicha tapa.

55 Hecha la descripción precedente es preciso añadir que los detalles de realización de la idea expuesta pueden variar, sin que por ello cambie la esencia de la invención que es la que se desprende de los párrafos que anteceden y se reivindican en la siguiente

N O T A

60 En resumen: La Patente de Invención que se solicita, recaerá sobre las reivindicaciones siguientes:



65

1a.- Dispositivo y procedimiento para cierre hermético - de bordes de recipientes metálicos, caracterizado esencialmente porque se dispone de un vástago vertical, con palanca de accionamiento, llevando interiormente un borde ortogonal sobre el cual se apoya un par de resortes helicoidales que actúan contra un mordiente inferior cooperante en apoyo presionado con otro mordiente superior, de mayor efecto de retroceso, con un extremo biselado y combado que actúa de guía.

70

2a.- Dispositivo y procedimiento para cierre herético - de bordes de recipientes metálicos, según la anterior reivindicación, caracterizado esencialmente porque por la zona opuesta del dispositivo, están previstos dos mordientes menores, - con igual movimiento del anterior par homólogo descrito, permitiendo el reclavamiento de los bordes de los recipientes de estructura adecuada.

75

3a.- DISPOSITIVO Y PROCEDIMIENTO PARA CIERRE HERMETICO - DE BORDES DE RECIPIENTES METALICOS.

Todo ello tal y como se describe en la presente memoria, que consta de cuatro páginas escritas a máquina y dibujos que se acompañan.

Madrid,

13 JUL 1976

JOSE LAHIDALGA



FIG.1

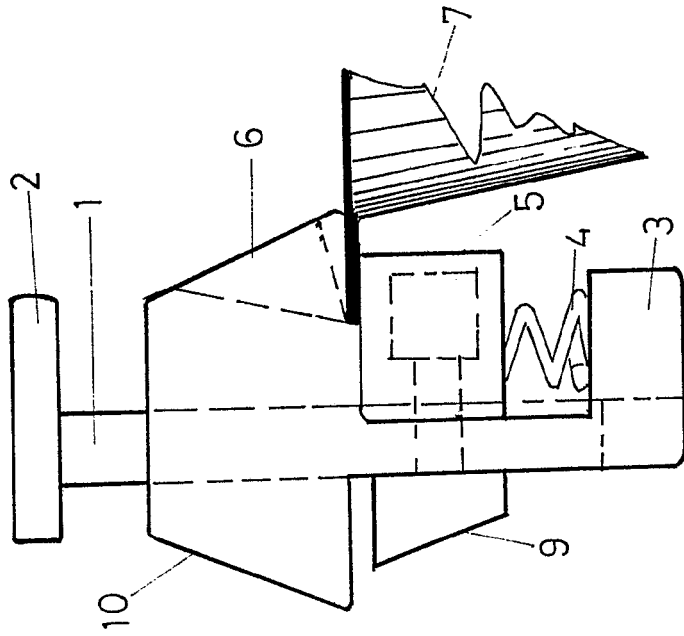


FIG.2

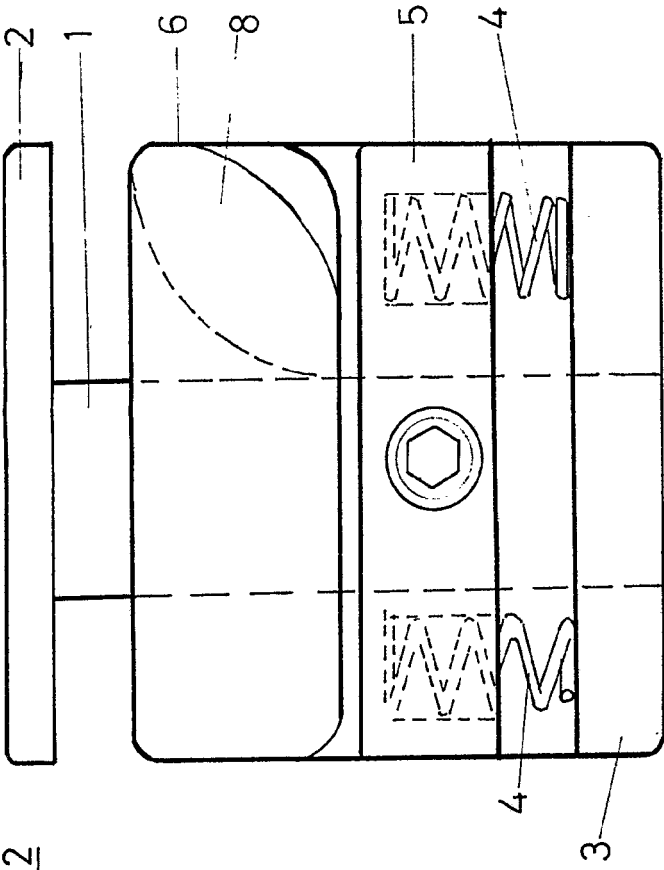
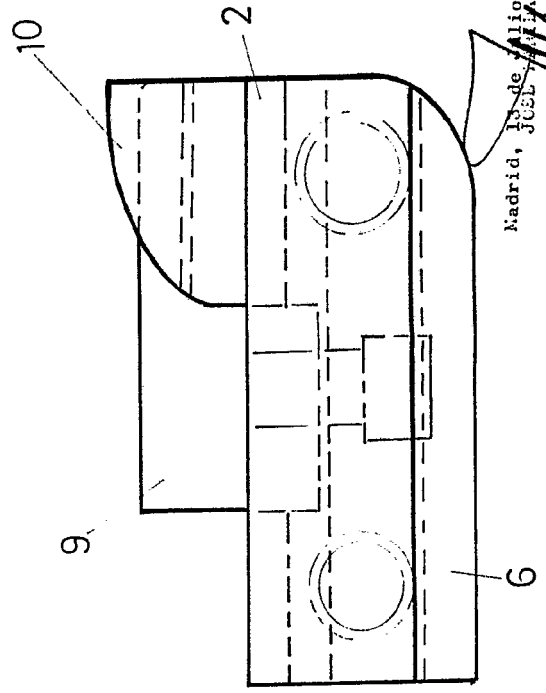


FIG.3



Madrid, 13 de Julio de 1.976
JCES
escala variable

FIG. 2

FIG. 1

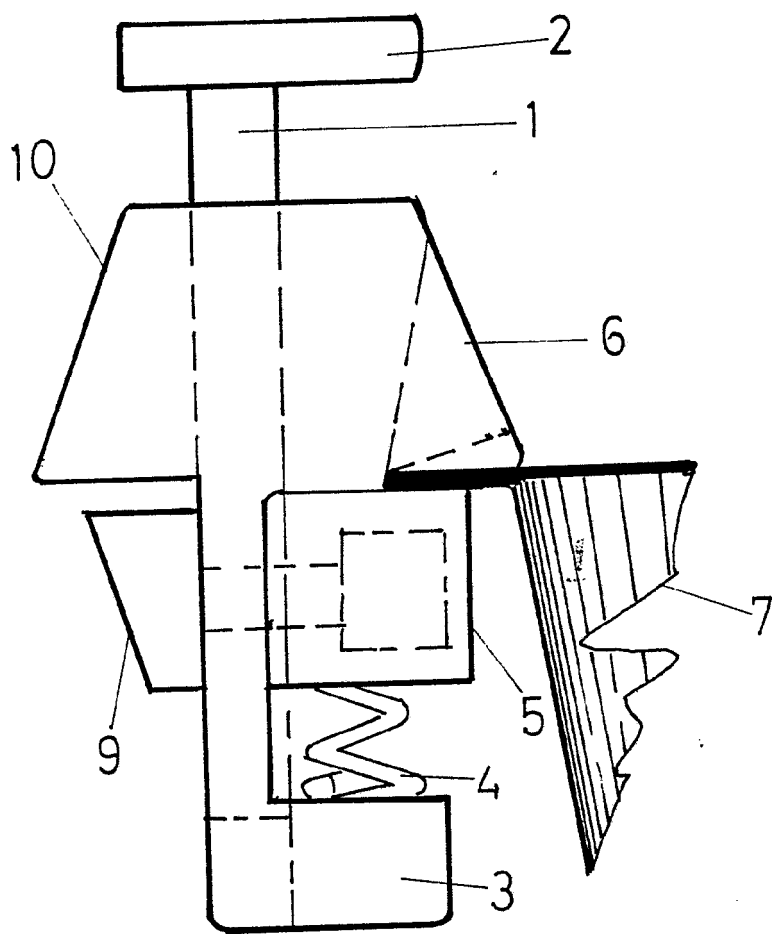


FIG. 3

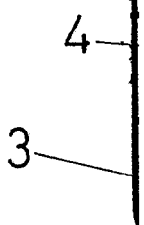
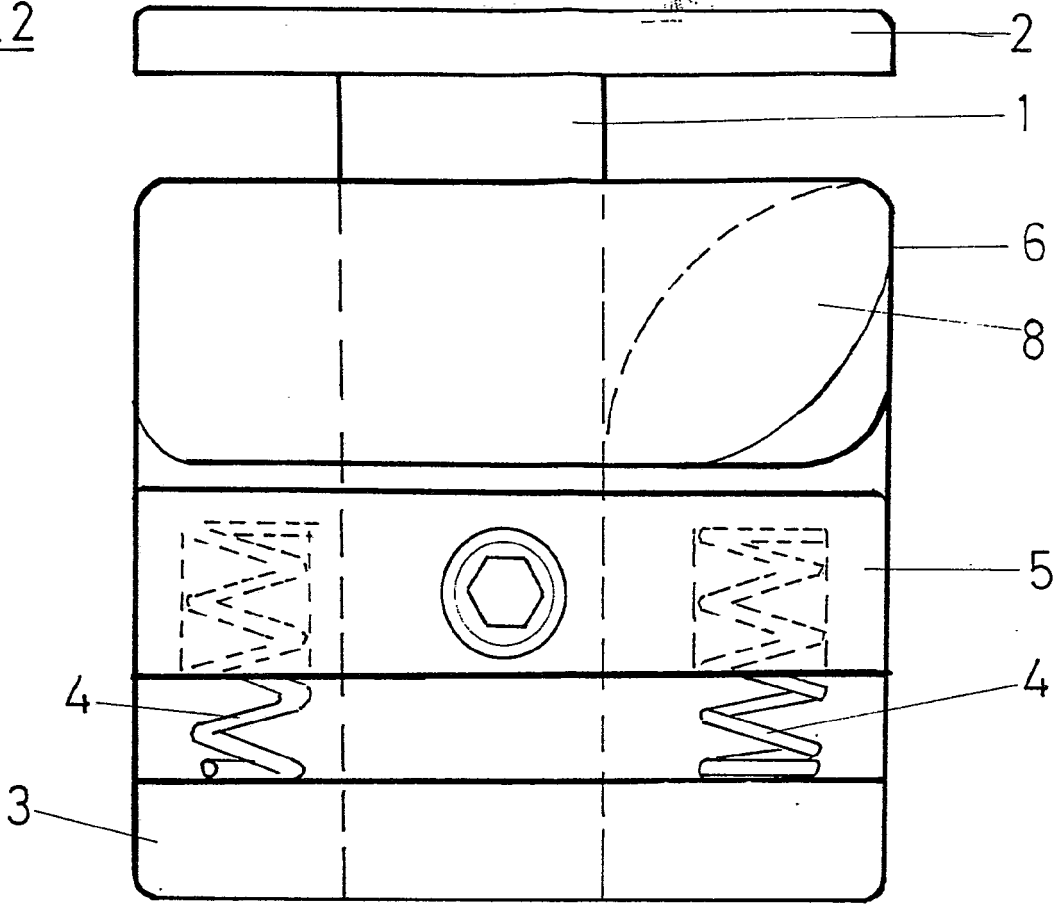
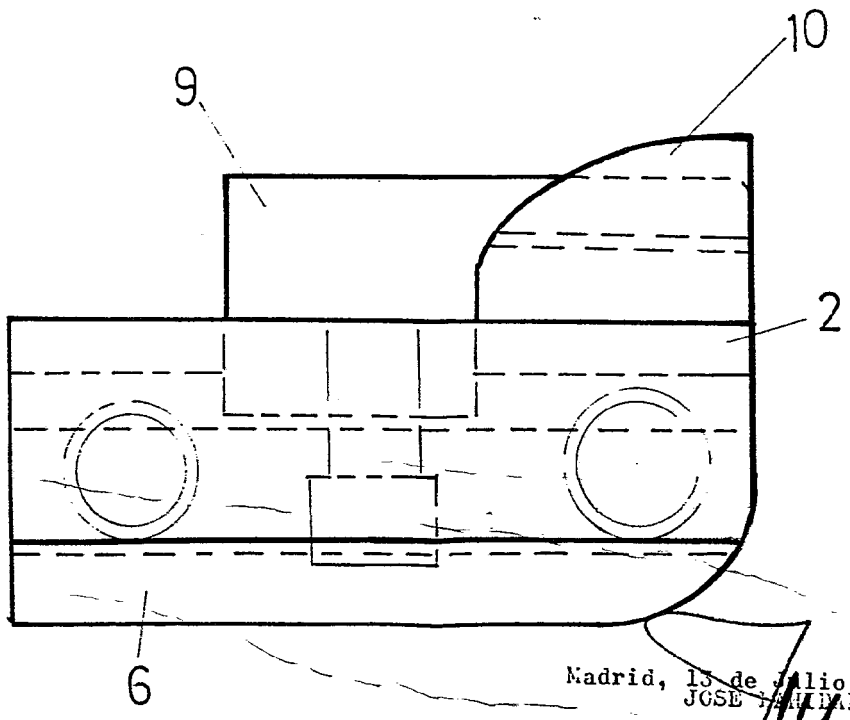


FIG. 2



976

FIG. 3



Madrid, 13 de Julio de 1.976
JGSE
escala variable