

MINISTERIO DE INDUSTRIA
REGISTRO DE LA PROPIEDAD INDUSTRIAL



ESPAÑA

19 ES	11	NUMERO	447563	10 A1
	21	FECHA DE PRESENTACION		

PATENTE DE INVENCION

90 PRIORIDADES:		
31 NUMERO	32 FECHA	33 PAIS
47 FECHA DE PUBLICIDAD	51 CLASIFICACION INTERNACIONAL A23N	62 PATENTE DE LA QUE ES DIVISIONARIA
54 TITULO DE LA INVENCION APARATO SELECCIONADOR Y ALIMENTADOR DE ACEITUNAS ACOPLABLE A MAQUINAS DESHUESADORAS Y RELLENADORAS.		
71 SOLICITANTE (S) D. CLEMENTE DEL SER GONZALEZ		
DOMICILIO DEL SOLICITANTE VILLAVENDE ALTO (Madrid).- Paseo de Talleras, 5		
72 INVENTOR (ES) EL SOLICITANTE		
73 TITULAR (ES) CLEMENTE DEL SER GONZALEZ		
74 REPRESENTANTE DOMINGO DIAZ UNGRIA		

CONCEDIDA

17 SET. 1977

MEMORIA DESCRIPTIVA

-Correspondiente a una Patente de Invencion que se solicita por VEINTE AÑOS, para todo el Territorio Nacional, a favor de D. Elemente del Ser Gonzalez, de nacionalidad española, residente en Villaverde Alto(Madrid), Pº de Talleres num 5, por:

APARATO SELECCIONADOR Y ALIMENTADOR DE ACEITUNAS ACOPLABLE A MAQUINAS DESHUESADORAS Y RELLENADORAS.

La invencion trata, de acuerdo con lo que se indica en el enunciado, de un aparato susceptible de ser acoplado a máquinas deshuesadoras y rellenadoras de aceitunas, cuya misión es la de seleccionar y alimentar a dichas máquinas del referido fruto.

-5-

Destaca como característica importante de este aparato el hecho de procurar la alimentación de las aceitunas a las máquinas que han de proceder a su fase de deshuesado y relleno de una forma perfecta, ya que al realizar una previa selección del fruto uniforma éste y deshecha automáticamente el que no resulta óptimo para pasar a las citadas fases de acabado del producto. Con ello se perfecciona asimismo el trabajo de éstas máquinas deshuesadoras y rellenadoras.

-10-

Para mejor comprender el alcance de la invención se acompaña a la memoria un juego de dibujos en el que se representan las distintas partes que componen el aparato, debiendo entenderse que tal representación tiene un carácter de ejemplo preferido y no limitativo, pudiendo estar sujeta a variaciones de detalle en todo aquello que no altere, de un modo fundamental, su propia finalidad característica.

En los planos:

FIGURA 1ª, es una vista parcial del mecanismo de recepción del producto.

FIGURA 2ª, muestra una vista parcial ampliada del mismo mecanismo de la figura anterior.

FIGURA 3ª, es el conjunto accionador, y

FIGURA 4ª, es un detalle del mecanismo de giro del producto.

Haciendo referencia constante al ejemplo que se ha representado en los dibujos, el aparato de la invención comprende una tolva -1-, donde son depositadas las aceitunas a granel, estando provista dicha tolva de una base -2-, con alojamientos donde se introducen las aceitunas una a una, para caer sincronizadamente sobre una cadena transportadora -3-, que las conduce hasta la cadena de alimentación de la máquina -4-.

Durante el recorrido que efectúa la cadena transportadora -3-, es preciso orientar las aceitunas dejándolas en su correcta posición. A este efecto y situado en su parte central se encuentra situado el mecanismo que las gira.

Este mecanismo en su conjunto va acoplado a la máquina y con tracción propia a través de un motoreductor -5-, sincronizado y mandado por la leva -6-, accionado al micro -7- y dando tracción al resto de los mecanismos a través de transmisiones formadas por cadenas.

El aparato comprende un mecanismo dosificador que resulta accionado a través de una transmisión de piñones -8-9- que a su vez transmite el movimiento a otros piñones cónicos -10-11-, montados sobre las torretas de soporte -12-13-.

-50- El mecanismo que determina el giro de la aceituna comprende de un disco -14-, base de las aceitunas que permanece en giro constante, sincronizadamente con la marcha de la cadena de alimentación. En la parte superior se encuentra un eje -15-, portador de una plataforma -16-, unida por ejes -17-, a los que accionan las levas, -18- -19- que determinan su bajada para, presionando sobre las aceitunas cambiarlas de posición y dejarlas libres una vez situadas.

-55- Este mecanismo recibe su movimiento a través del piñón -20-, que a su vez lo trasmite a un juego de piñones cónicos -21- -22- para dotar de movimiento al eje -23- que está provisto en ambos lados de los piñones -24-25- que hacen girar los discos anteriormente mencionados.

-60- Descrito suficientemente el objeto de la invención sólo resta añadir que en su realización podrán introducirse todas aquellas modificaciones de detalle que no alteren su esencialidad, que es la que se desprende de cuanto antecede y se reivindica en su nota seguidamente, pudiendo afectar a cambio de forma, materia, dimensiones, etc, y en general a cuantas tengan un carácter accesorio o complementario, debiendo quedar todas ellas incluidas en la protección que se recaba.

-65-

NOTA .-

-70- En resumen la presente Patente de Invención deberá recaer esencialmente sobre las siguientes reivindicaciones.

REIVINDICACIONES.-

-75- 1ª.- APARATO SELECCIONADOR Y ALIMENTADOR DE ACEITUNAS, ACOPLABLE A MAQUINAS DESHUESADORAS Y RELLENADORAS, caracterizado por comprender unas tolvas que se disponen acopladas sobre sendos discos dosificadores, cuya función es la de procurar la selección de aceitunas dejándolas caer a través de una rampa sobre una cadena transportadora encargada de introducir las en la máquina y en la cual en su primer recorrido se centran según su forma, acoplándose a un lado u otro de la misma.

-80- 2ª.- APARATO SELECCIONADOR Y ALIMENTADOR DE ACEITUNAS,

ACOPABLE A MAQUINAS DESHUESADORAS Y RELLENADORAS, de conformidad con la 1ª reivindicación, caracterizado por comprender un mecanismo encargado de dar la vuelta a la aceituna cuando se acopla al lado contrario del que le corresponde y dejarla en postura correcta, estando constituido dicho mecanismo por un disco giratorio que actúa de base y una pinza, situada en la parte superior, también giratoria por acción de una leva, que acompañando al disco inferior con la aceituna sujeta, efectúa un giro de 180º, cambiando la postura de la aceituna y liberándola al abrirse para que ocupe en la cadena transportadora la posición que le corresponde.

3ª.- APARATO SELECCIONADOR Y ALIMENTADOR DE ACEITUNAS, ACOPABLE A MAQUINAS DESHUESADORAS Y RELLENADORAS, de conformidad con las reivindicaciones 1ª y 2ª, caracterizado porque el movimiento sincronizado de todos los mecanismos se consigue a través de un motoreductor que por la acción de cadenas y piones, correctamente sincronizados, permiten el paso de las aceitunas sincronizada con la alimentación de la máquina.

4ª.- APARATO SELECCIONADOR Y ALIMENTADOR DE ACEITUNAS ACOPABLE A MAQUINAS DESHUESADORAS Y RELLENADORAS.

Todo ello tal y como se representa en la adjunta memoria se reivindica en su nota y se representa a título de ejemplo en la adjunta hoja de planos.

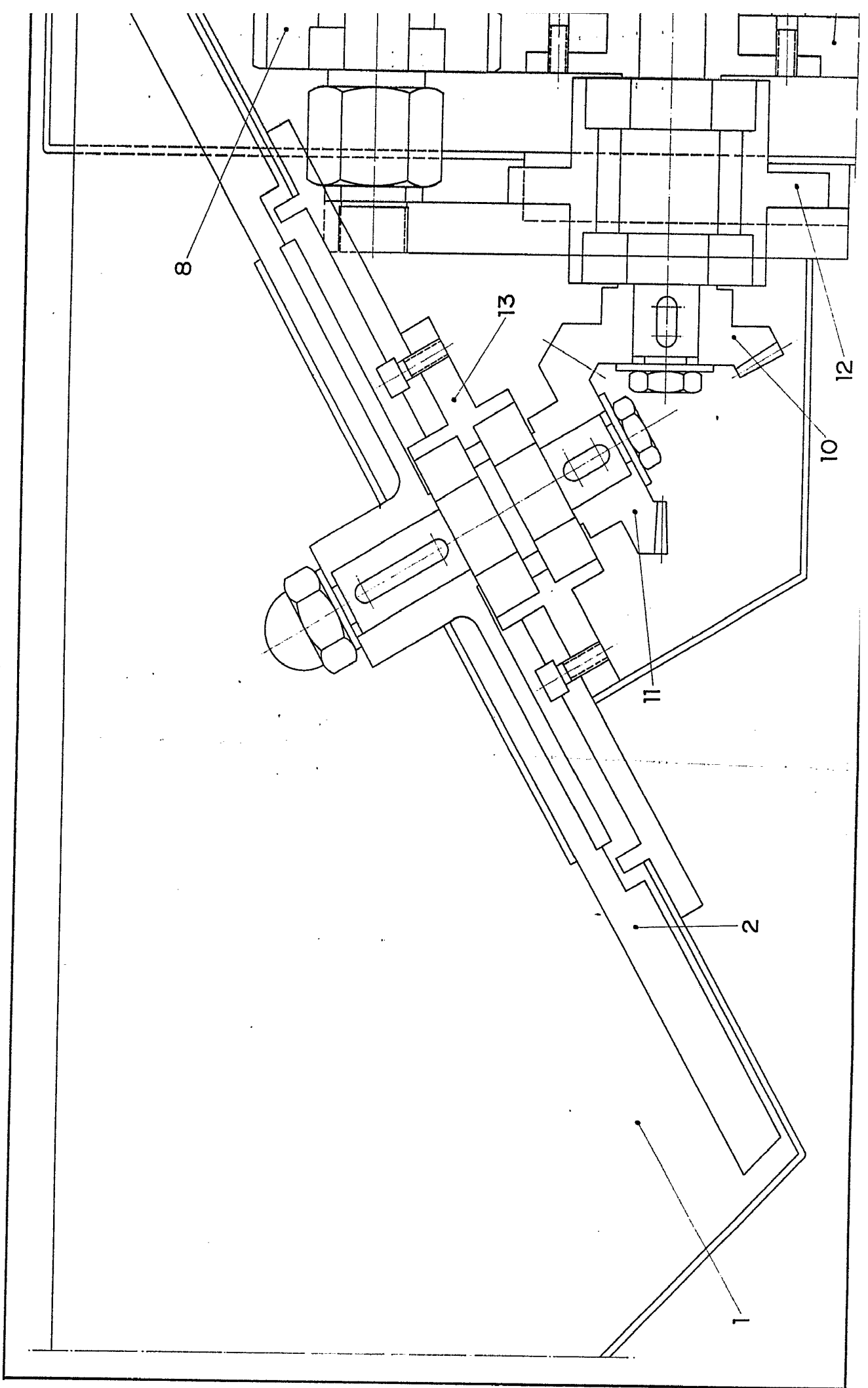
Consta esta memoria descriptiva de cuatro hojas foliadas y mecanografiadas a dos espacios y por una sola de sus caras.

Madrid-

El Agente.

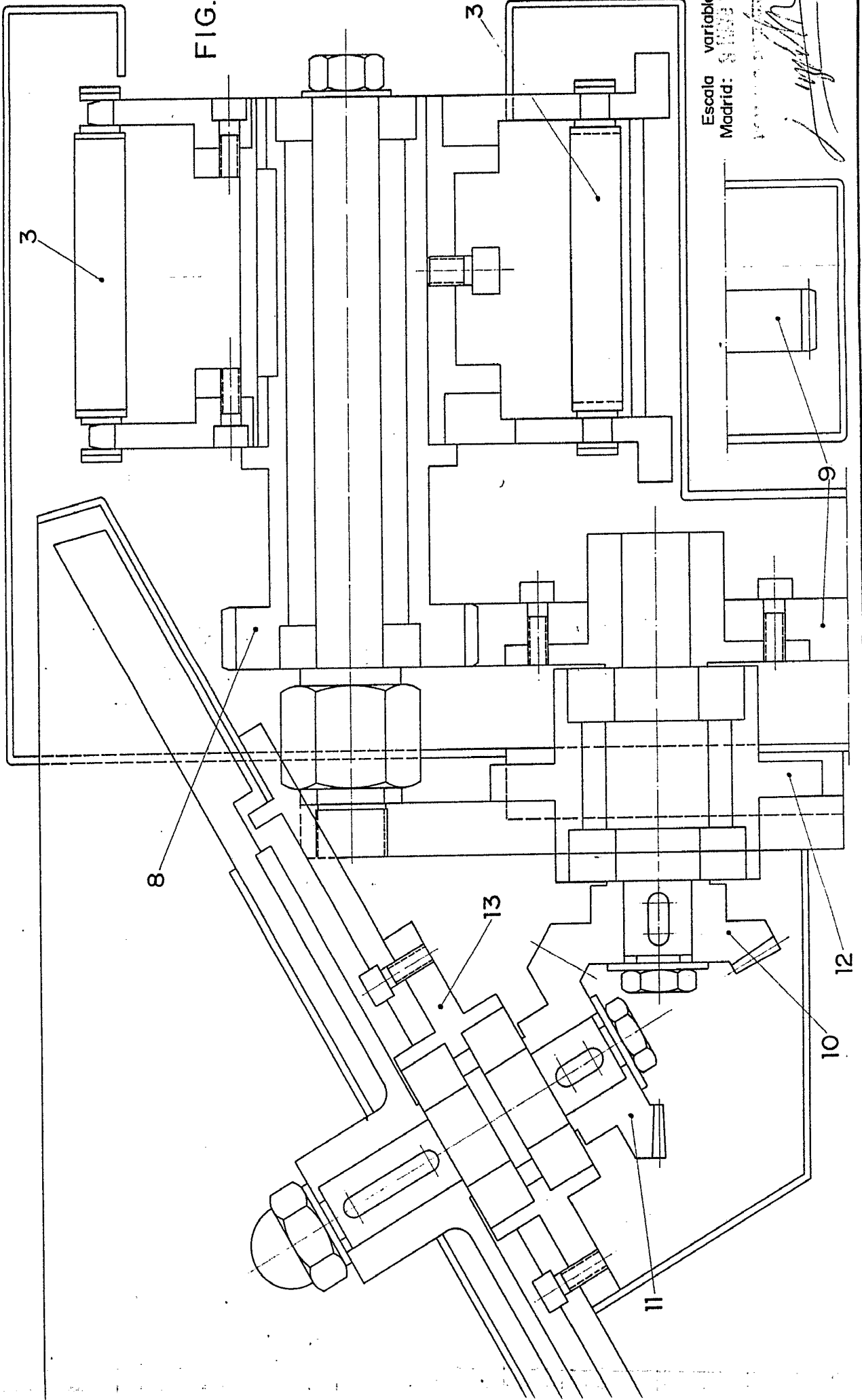


D. CLEMENTE DEL SER GONZALEZ



17003

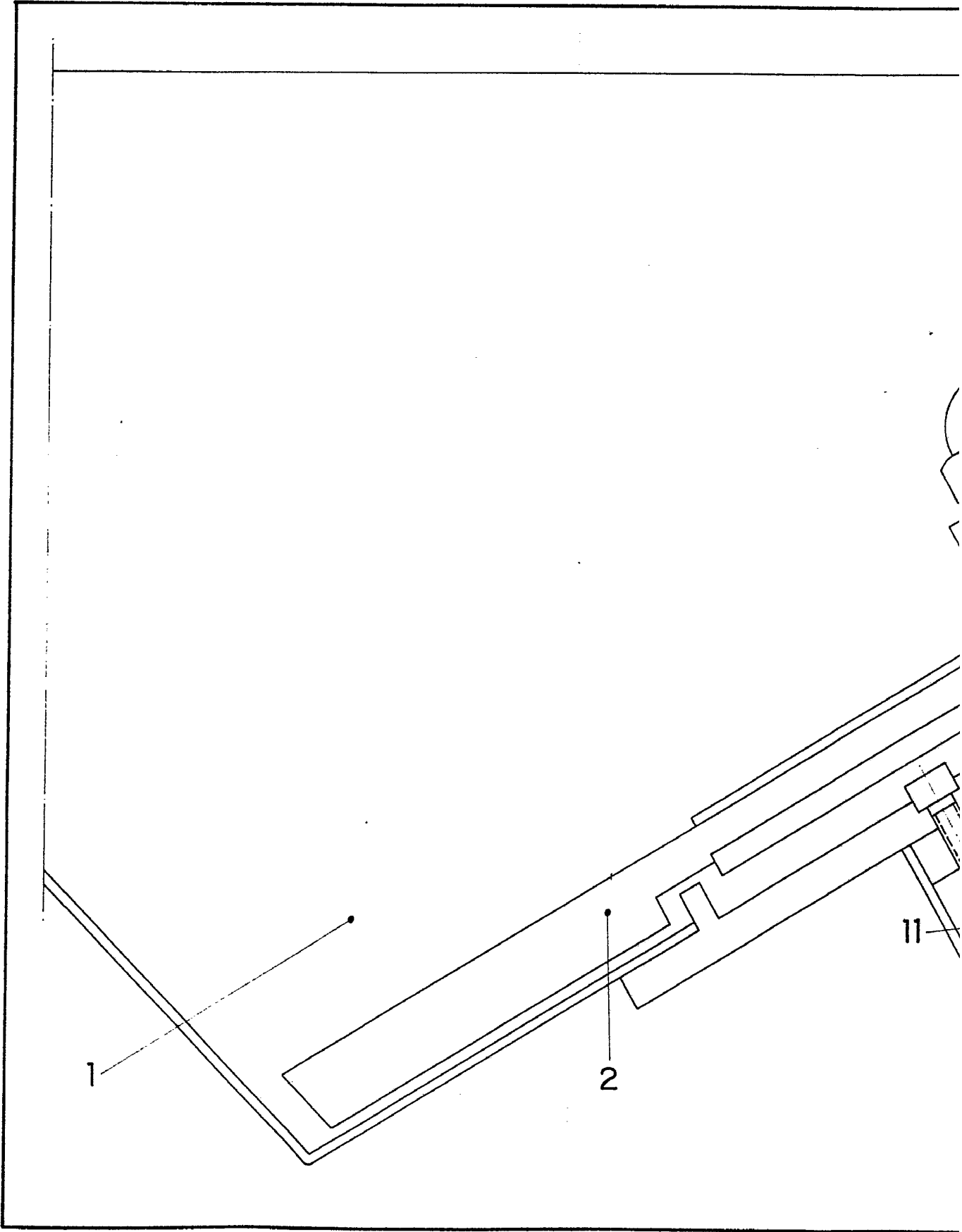
FIG. 1

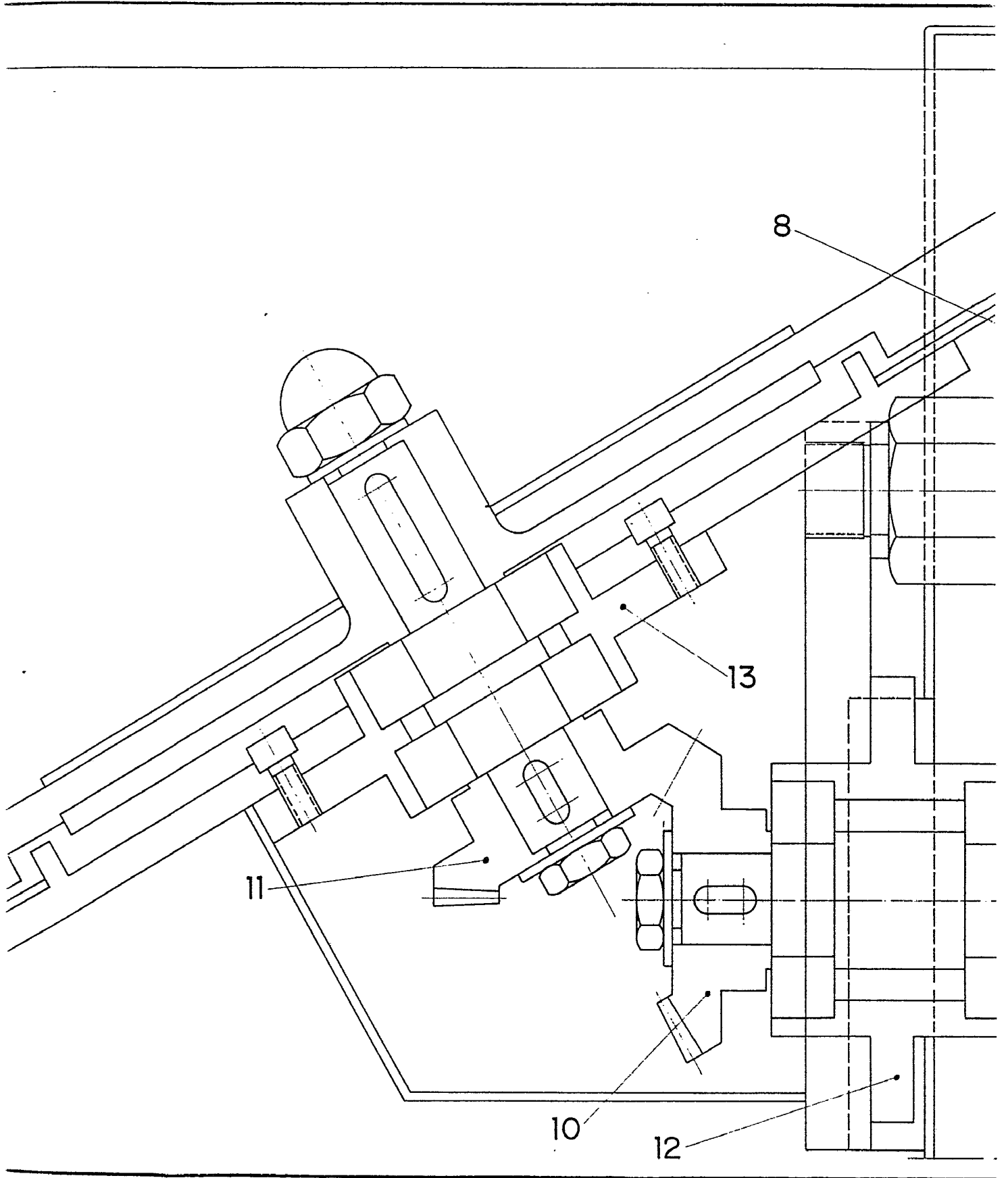


Escala variable
Madrid: 8/10/53

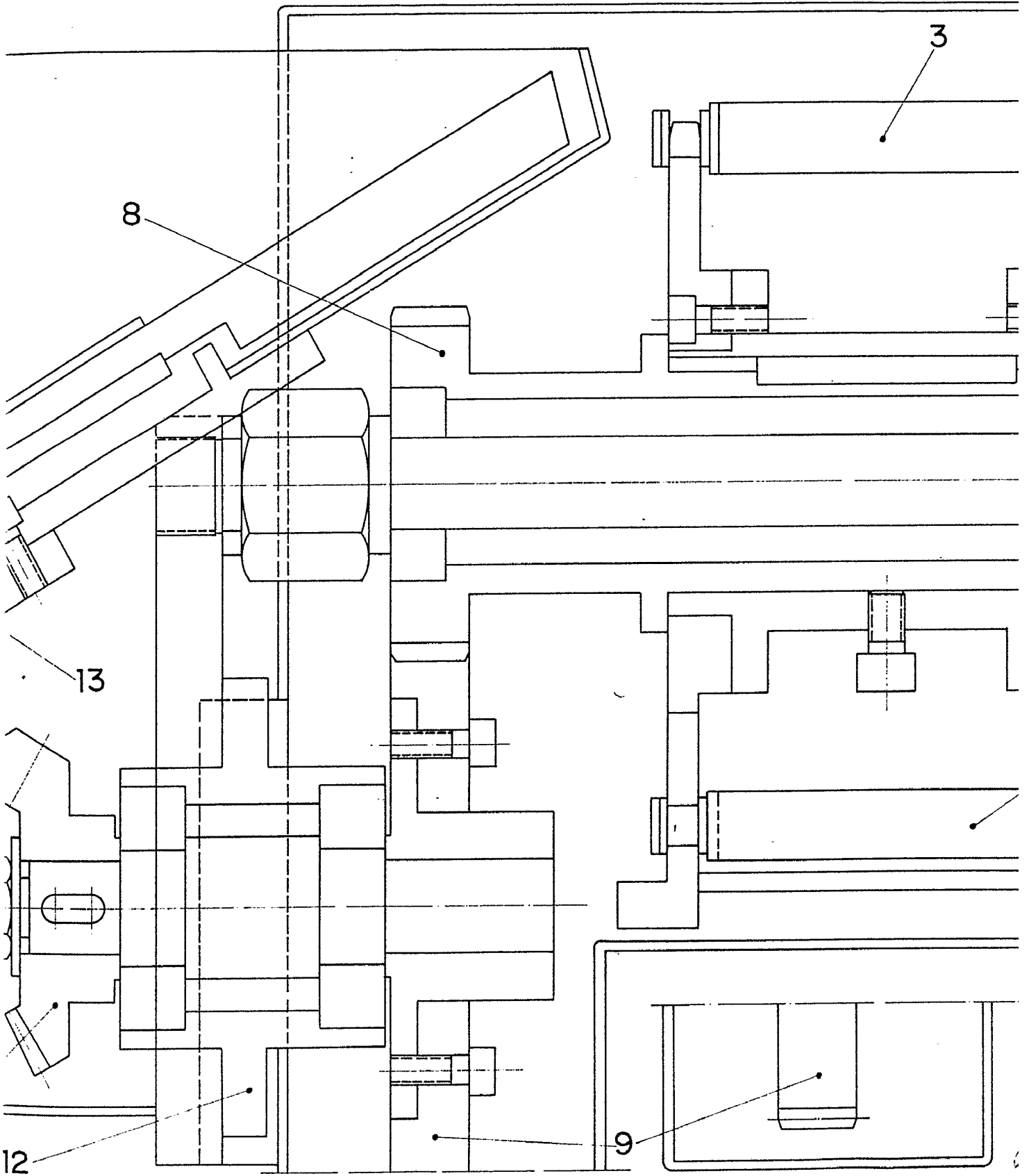
[Handwritten signature]

D. CLEMENTE DEL SER GONZALEZ





20703



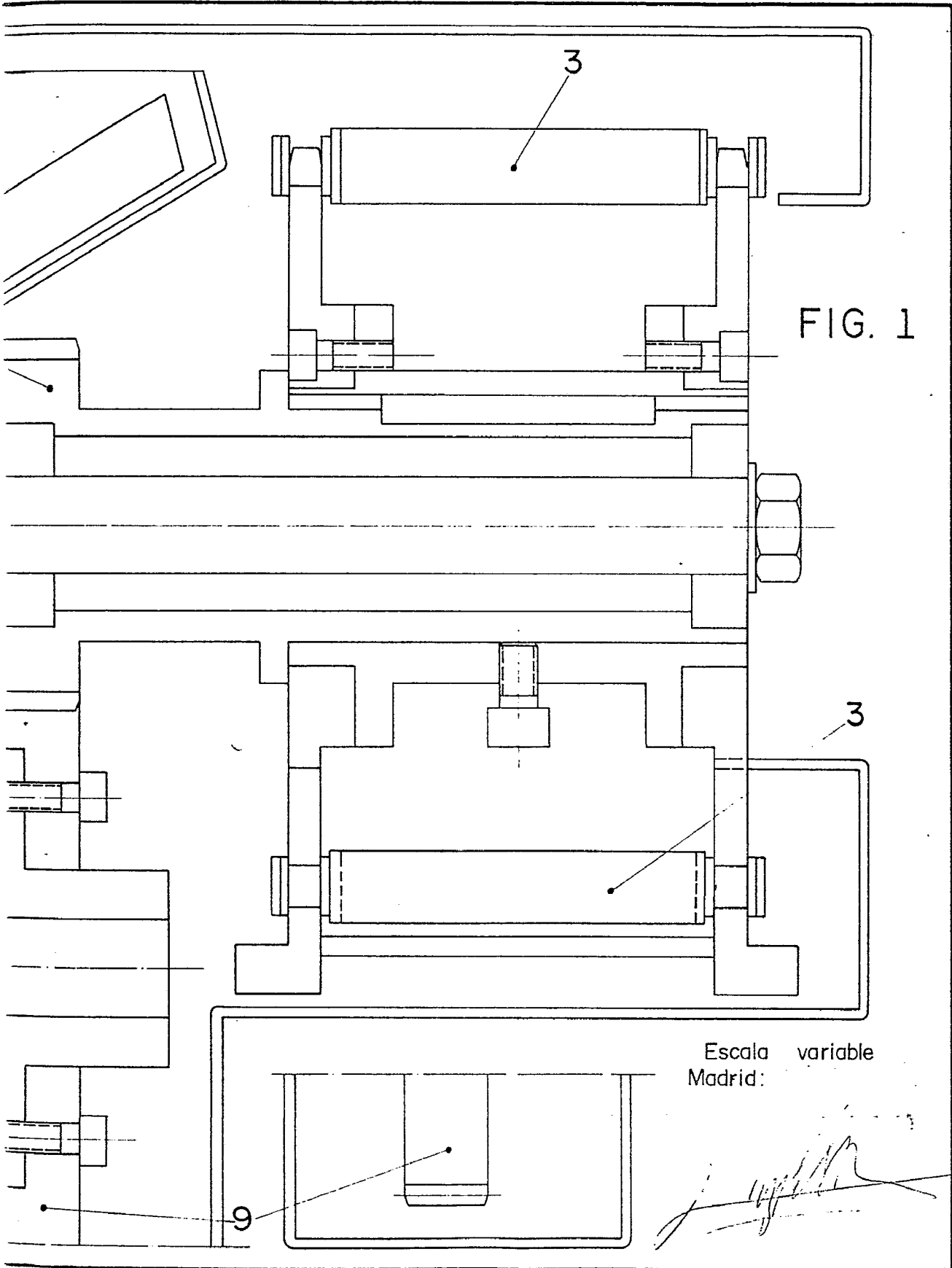


FIG. 1

Escala variable
Madrid:

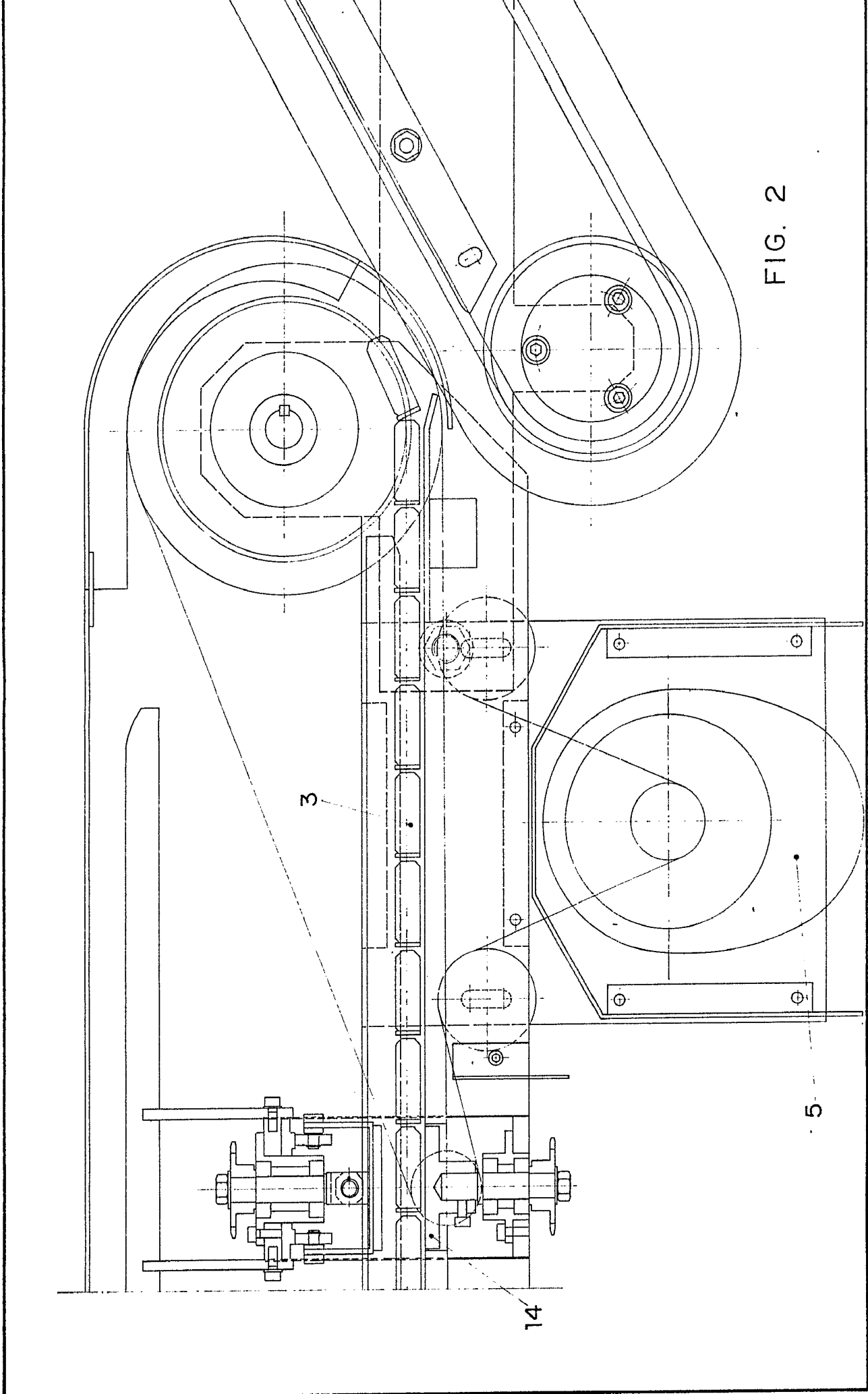
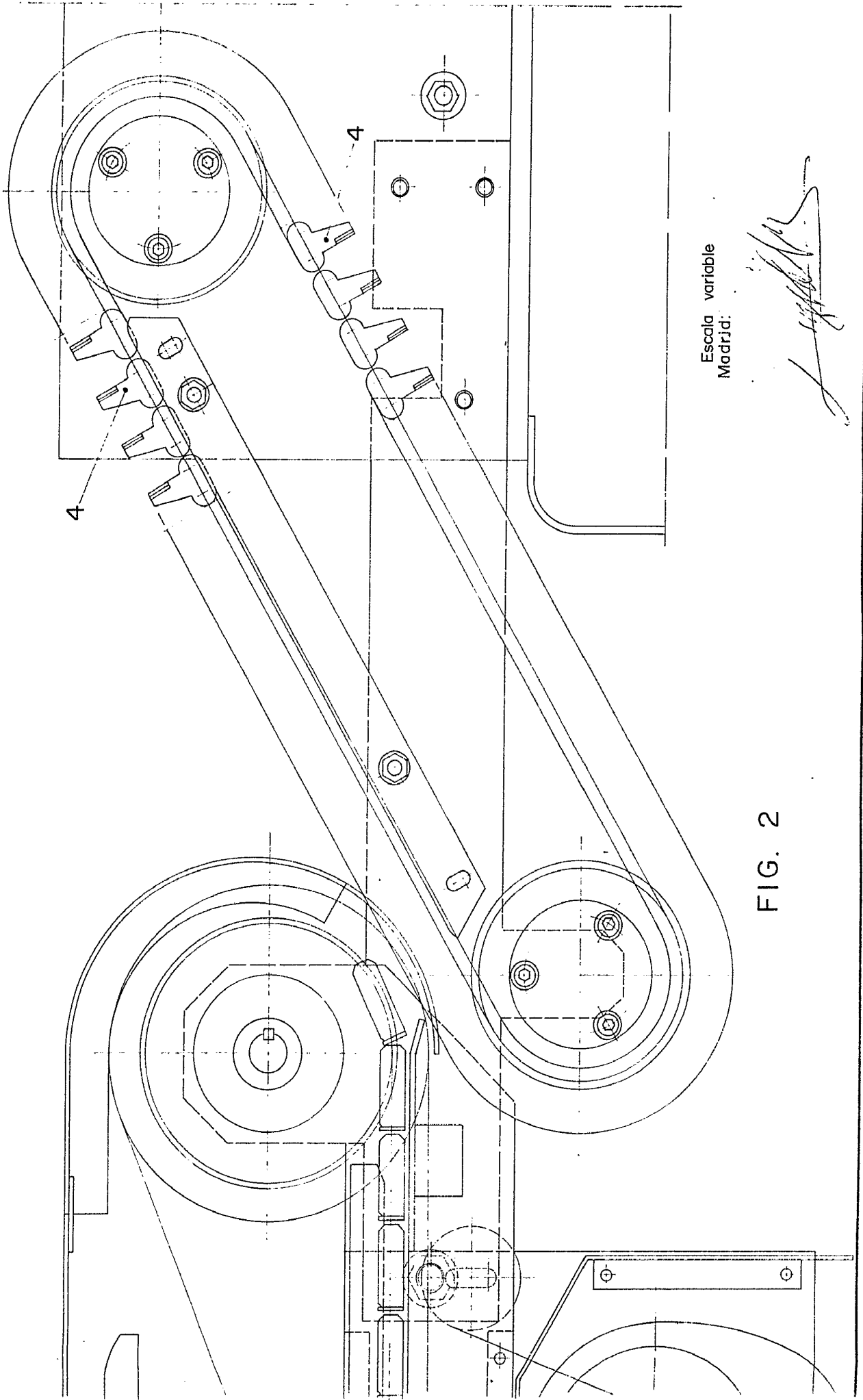


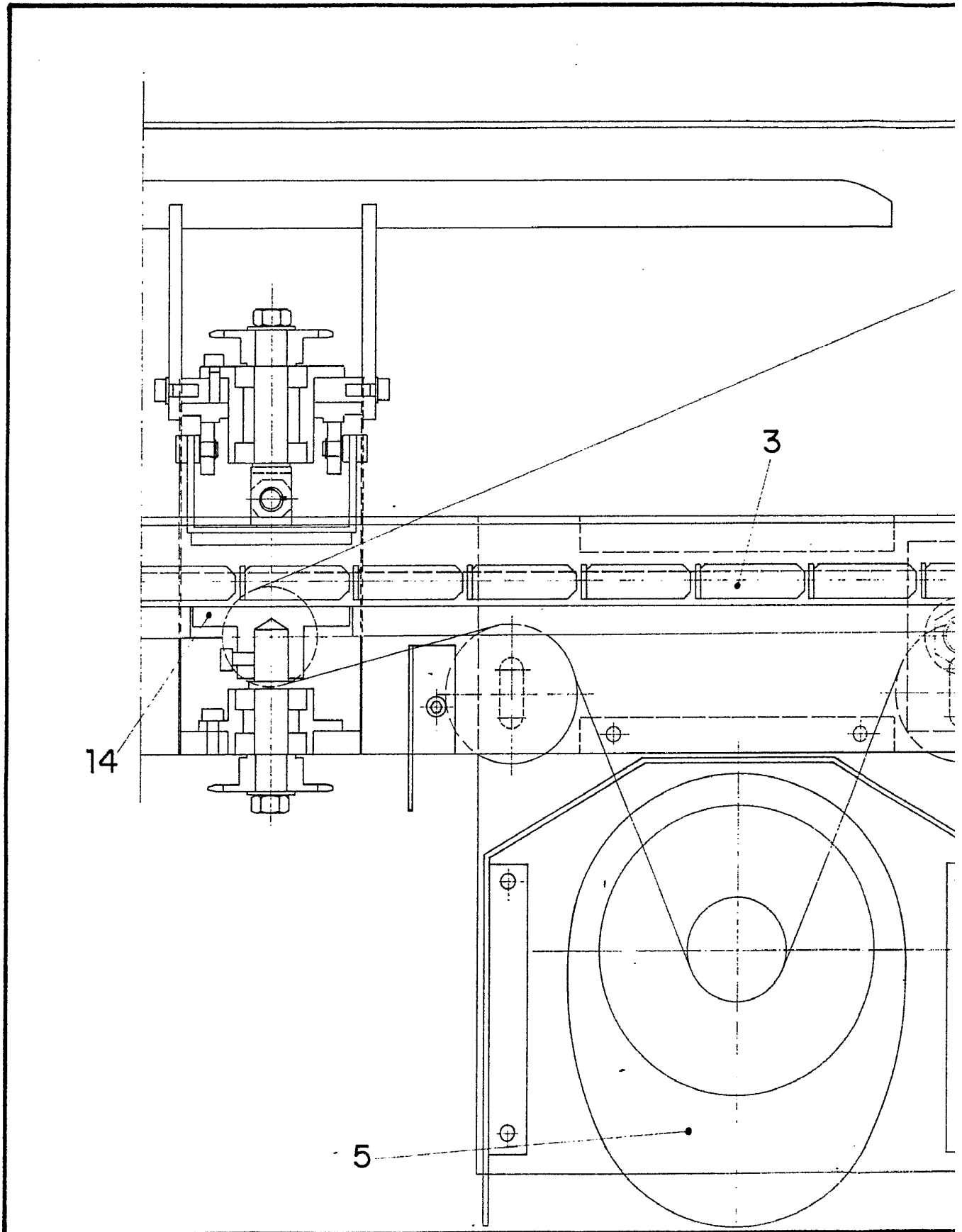
FIG. 2



Escala variable
Madrid:

A handwritten signature in black ink, located in the upper right corner of the drawing area.

FIG. 2



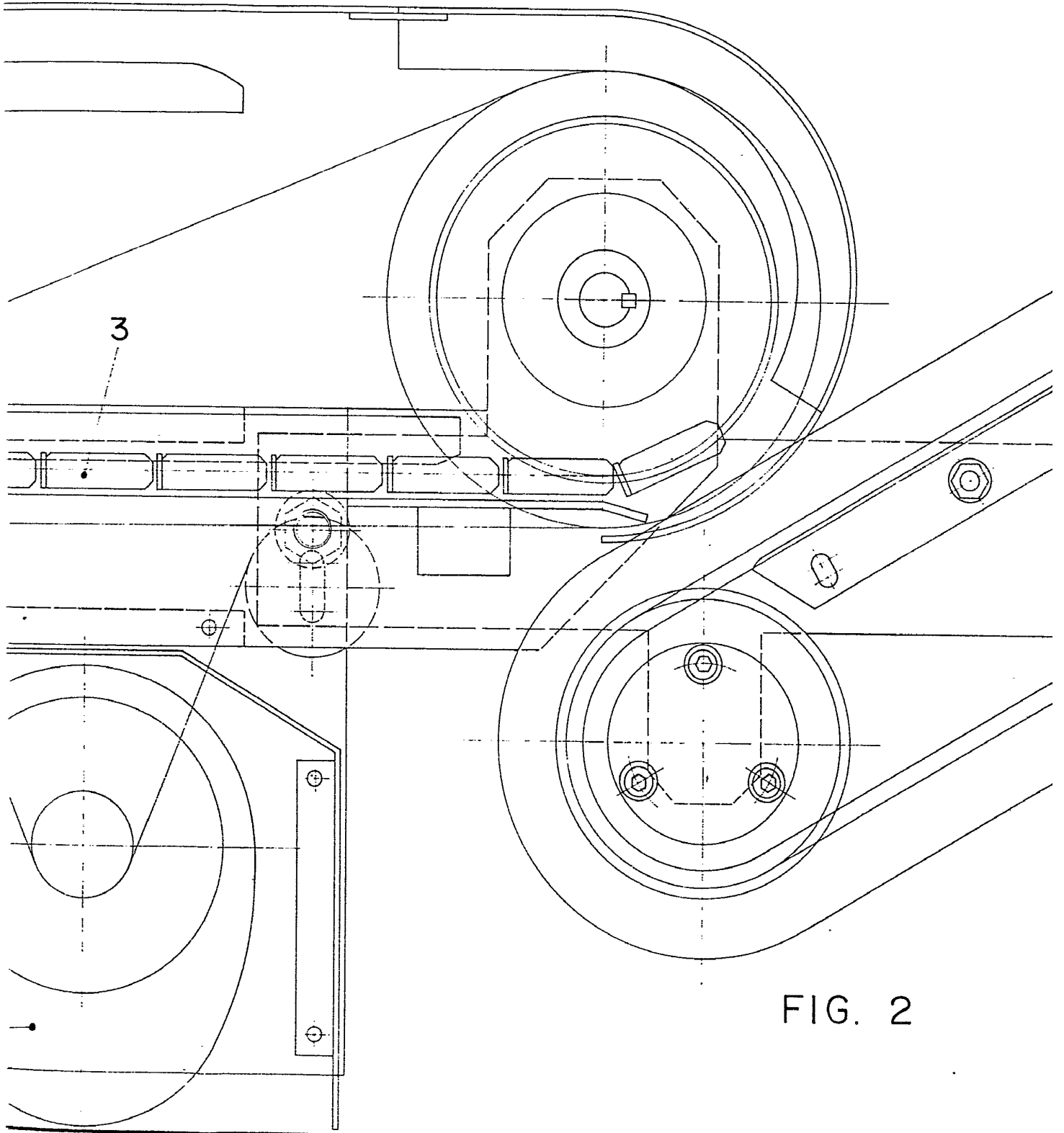
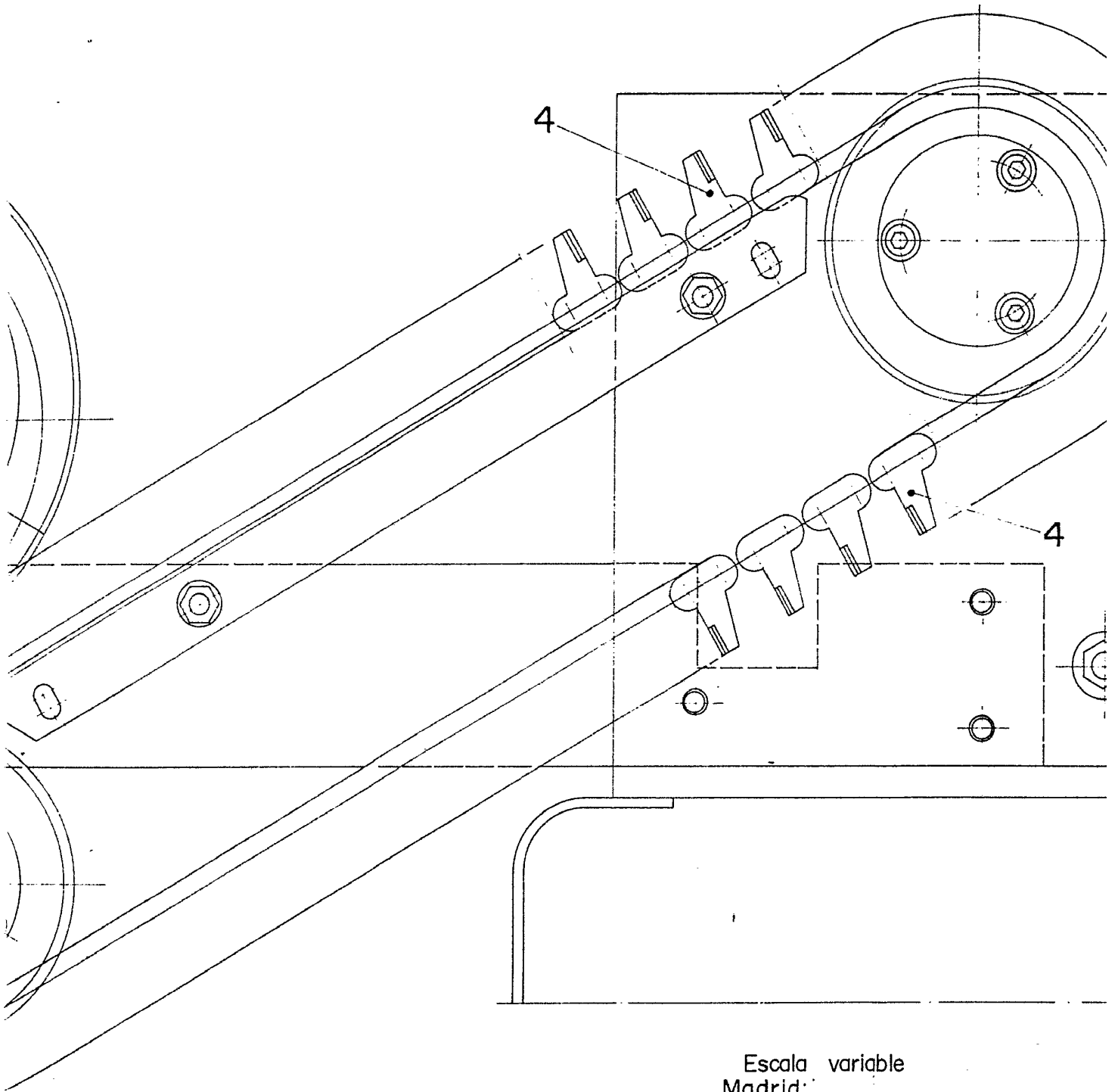


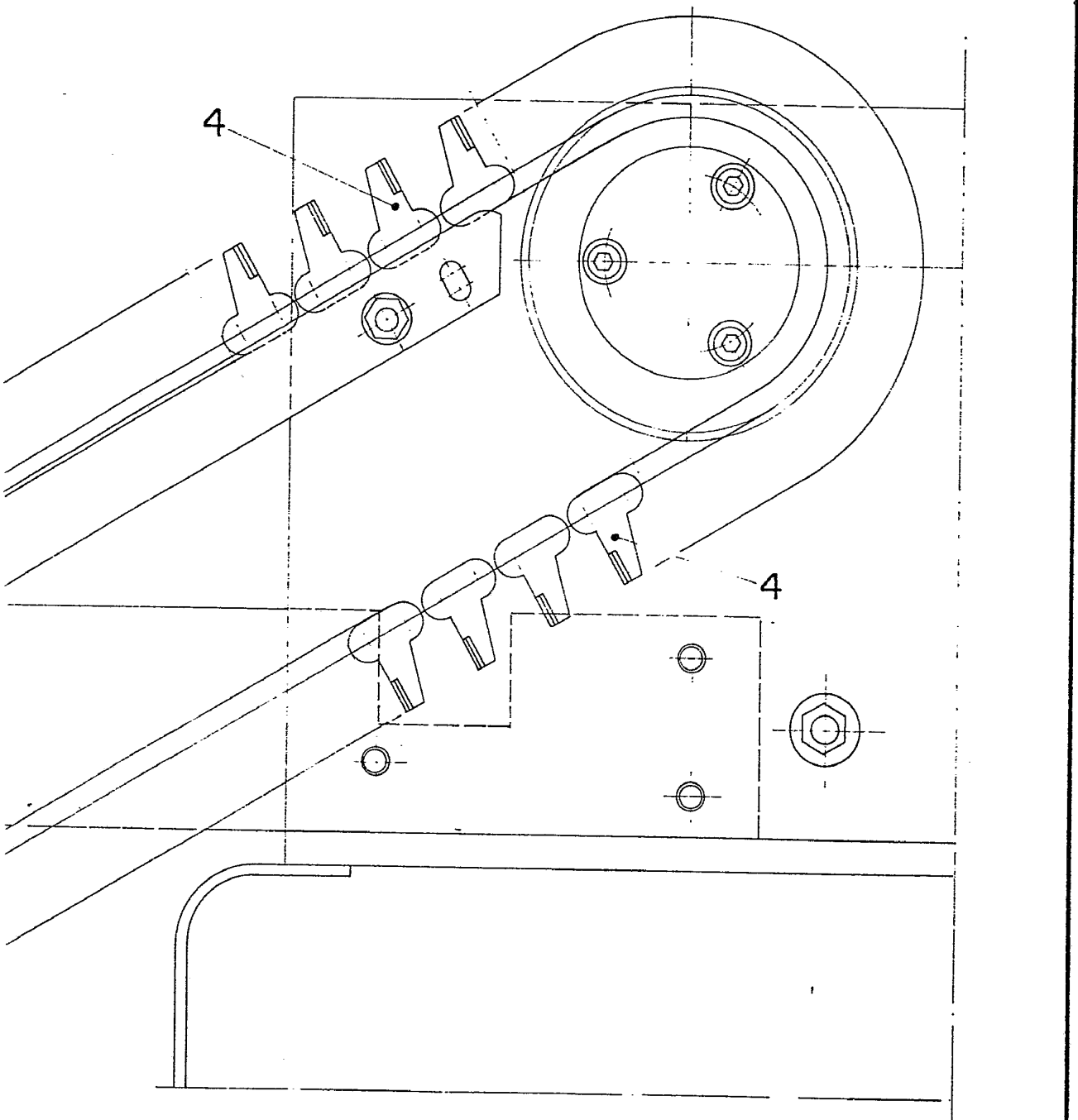
FIG. 2



Escala variable
Madrid:

FIG. 2

A handwritten signature in black ink, located at the bottom right of the page. The signature is stylized and appears to be a name followed by a surname.



Escala variable
Madrid:

A handwritten signature in black ink, located below the text 'Madrid:'. The signature is stylized and appears to be a personal name.

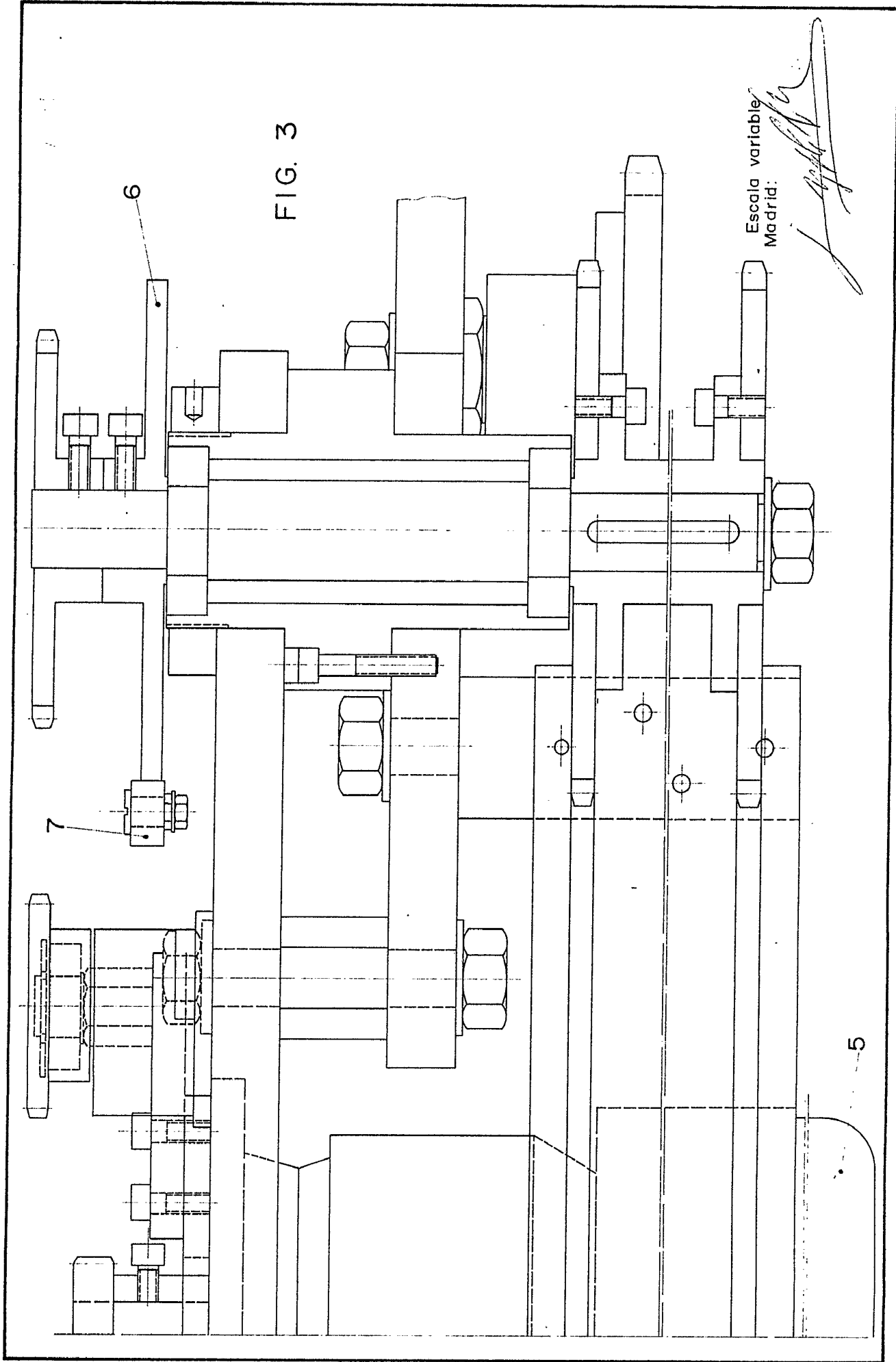
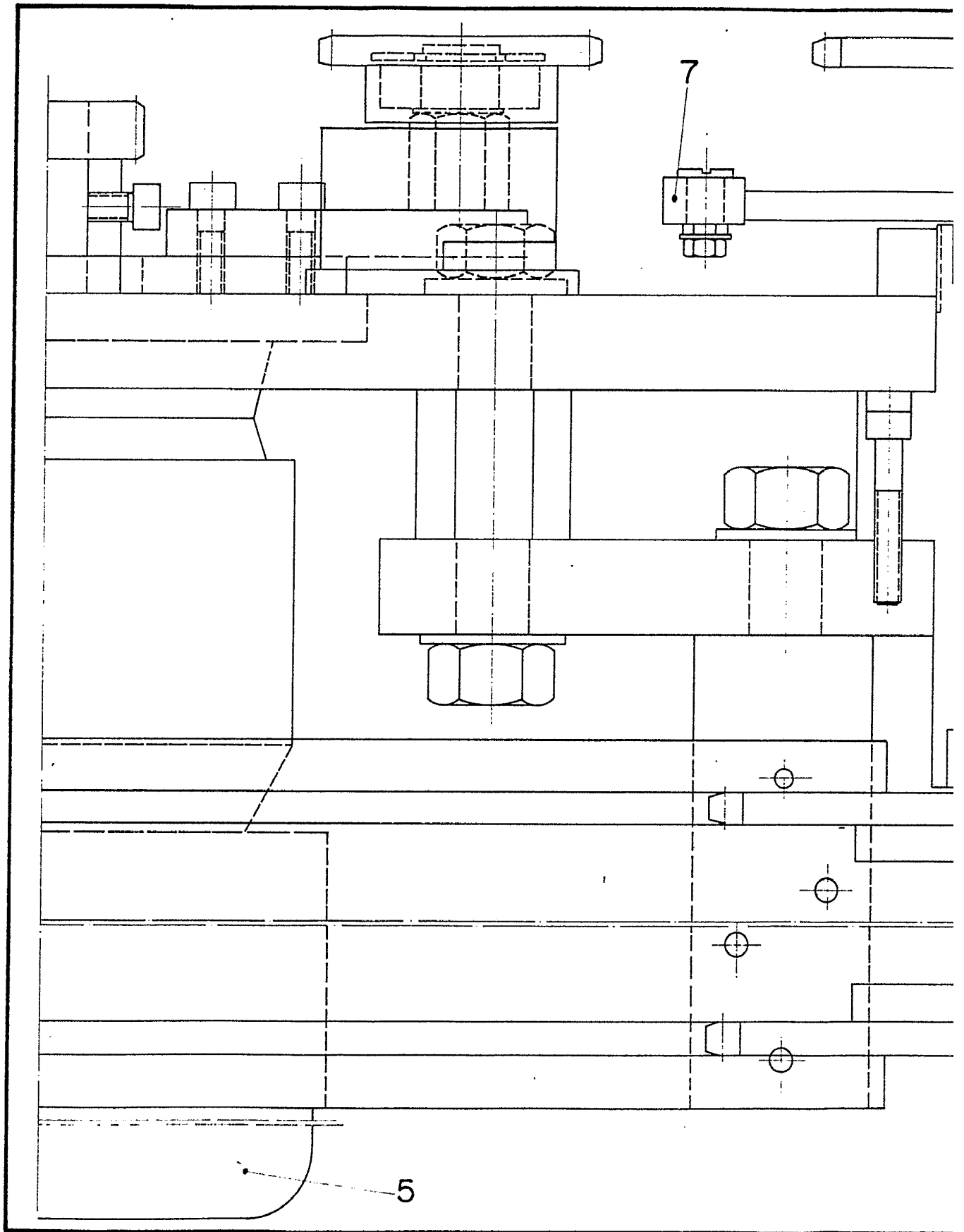
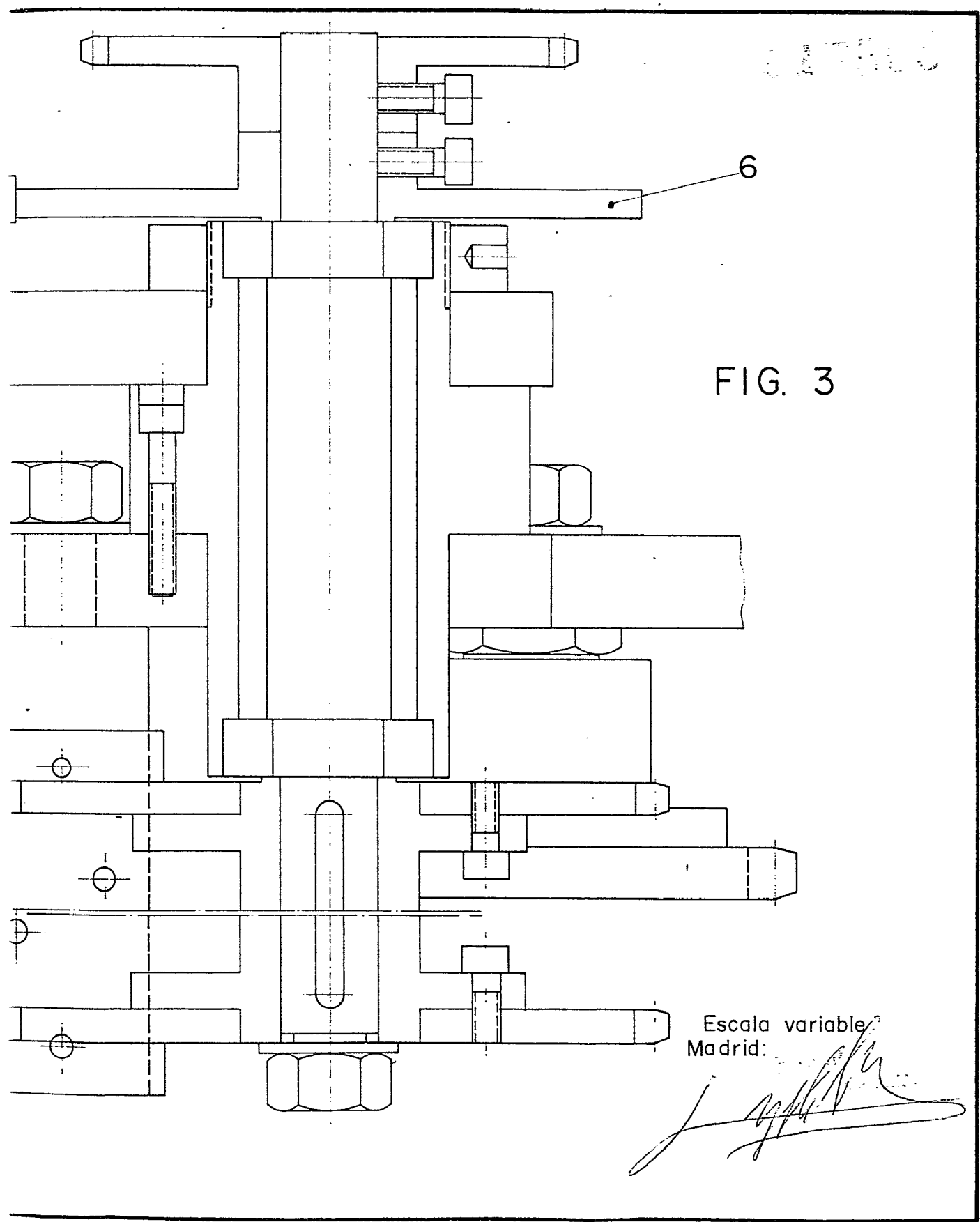


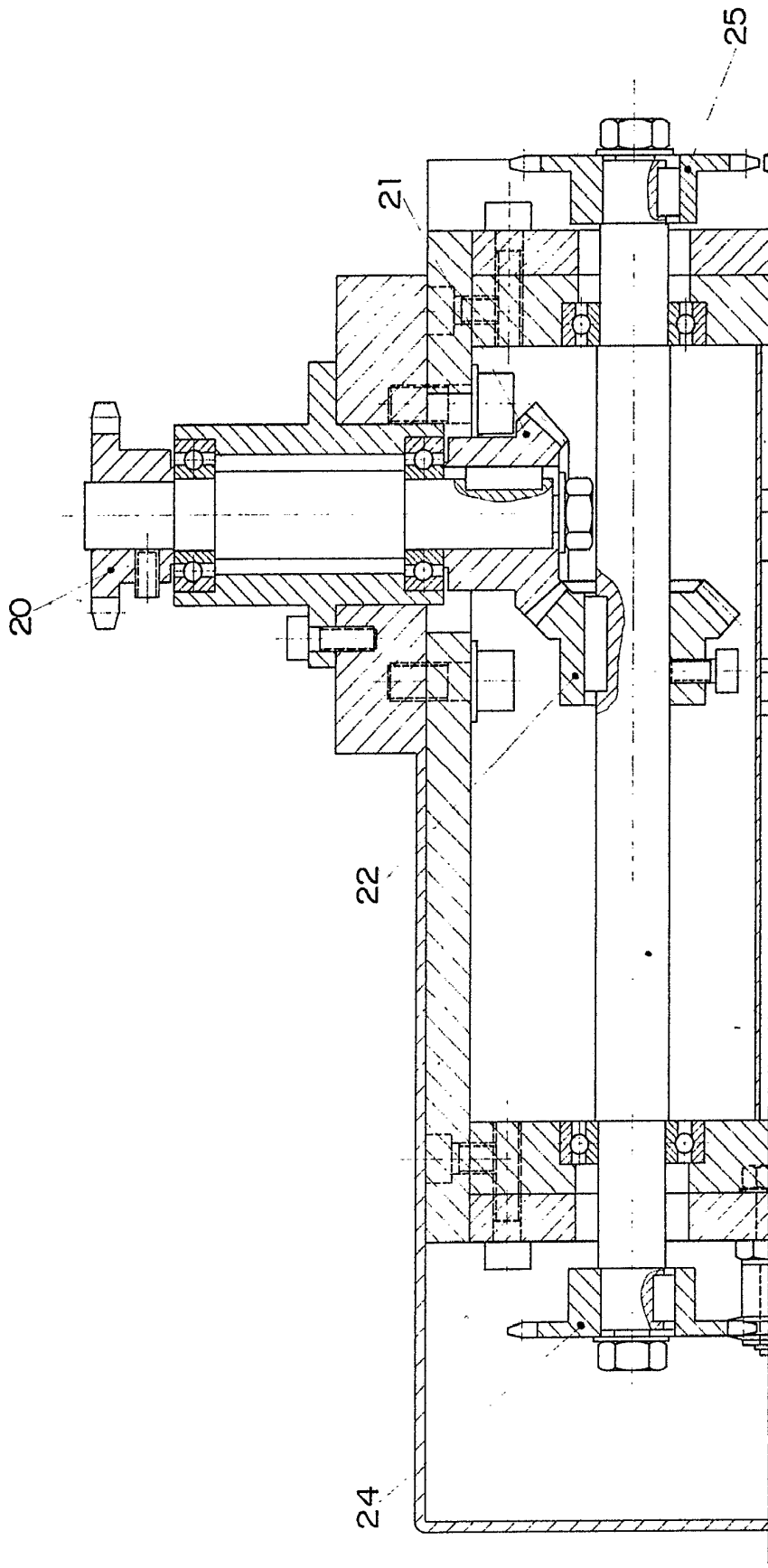
FIG. 3

Escala variable
Madrid:

D. CLEMENTE DEL SER GONZALEZ







Escala variable
Madrid:

FIG. 4

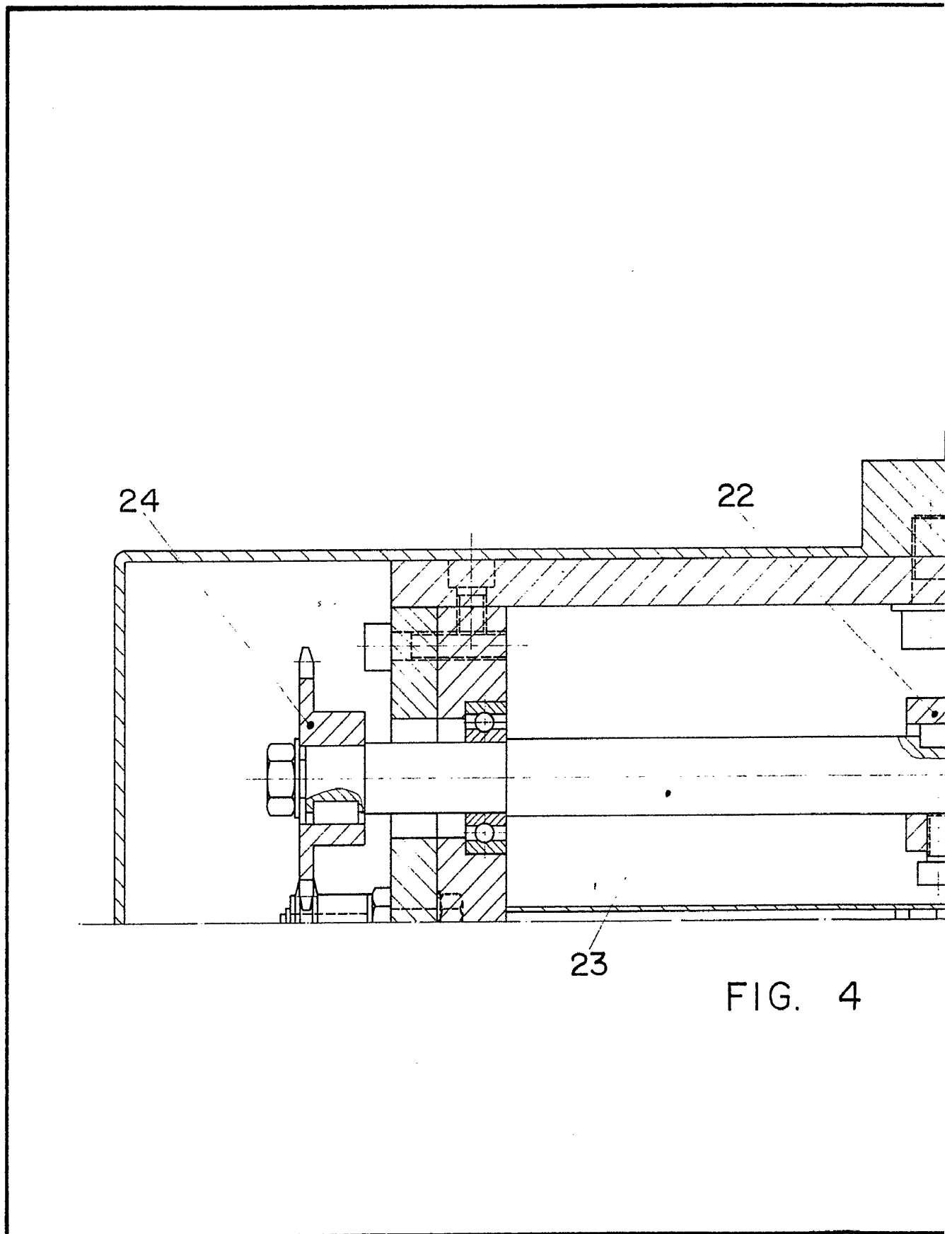


FIG. 4

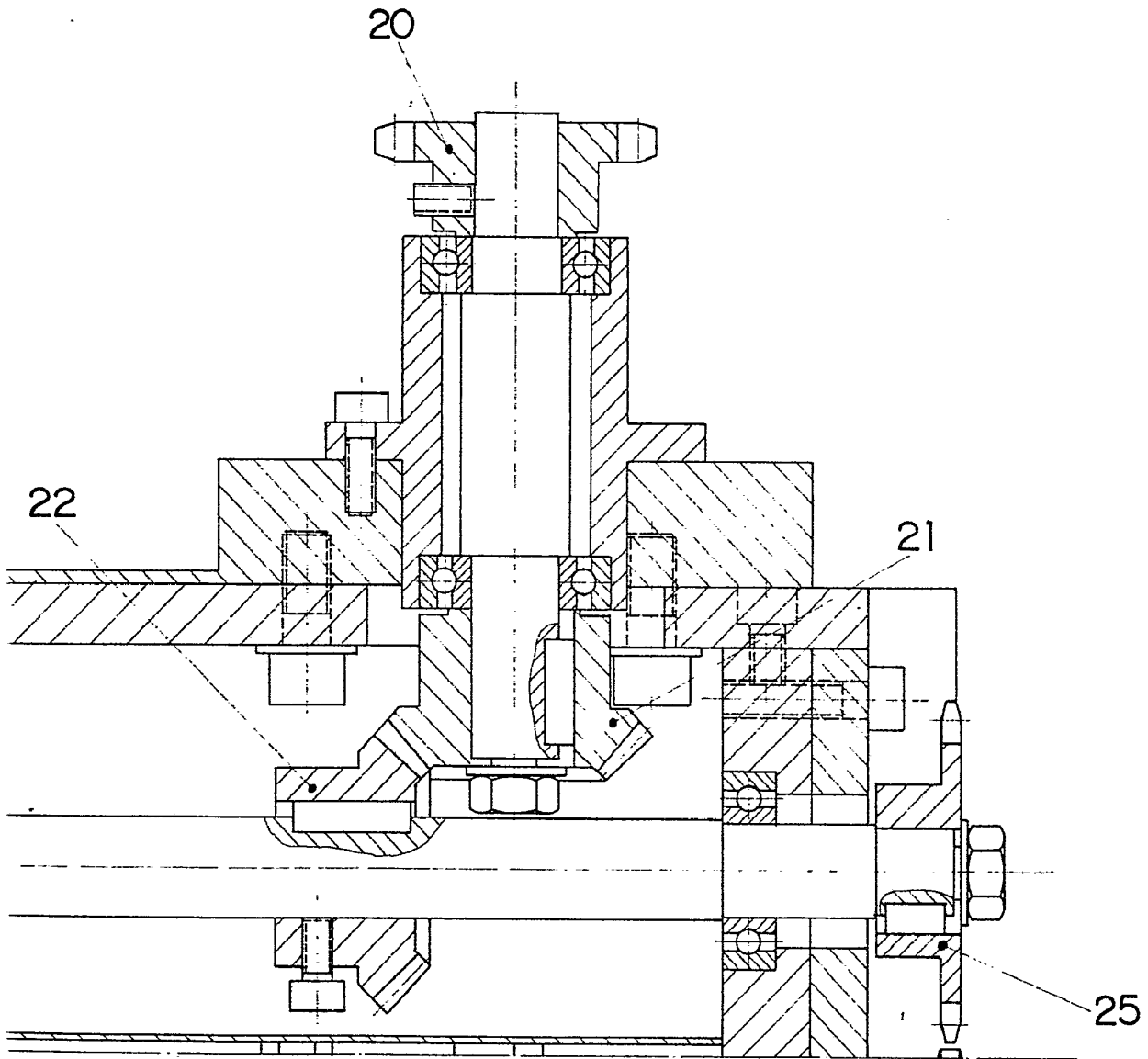
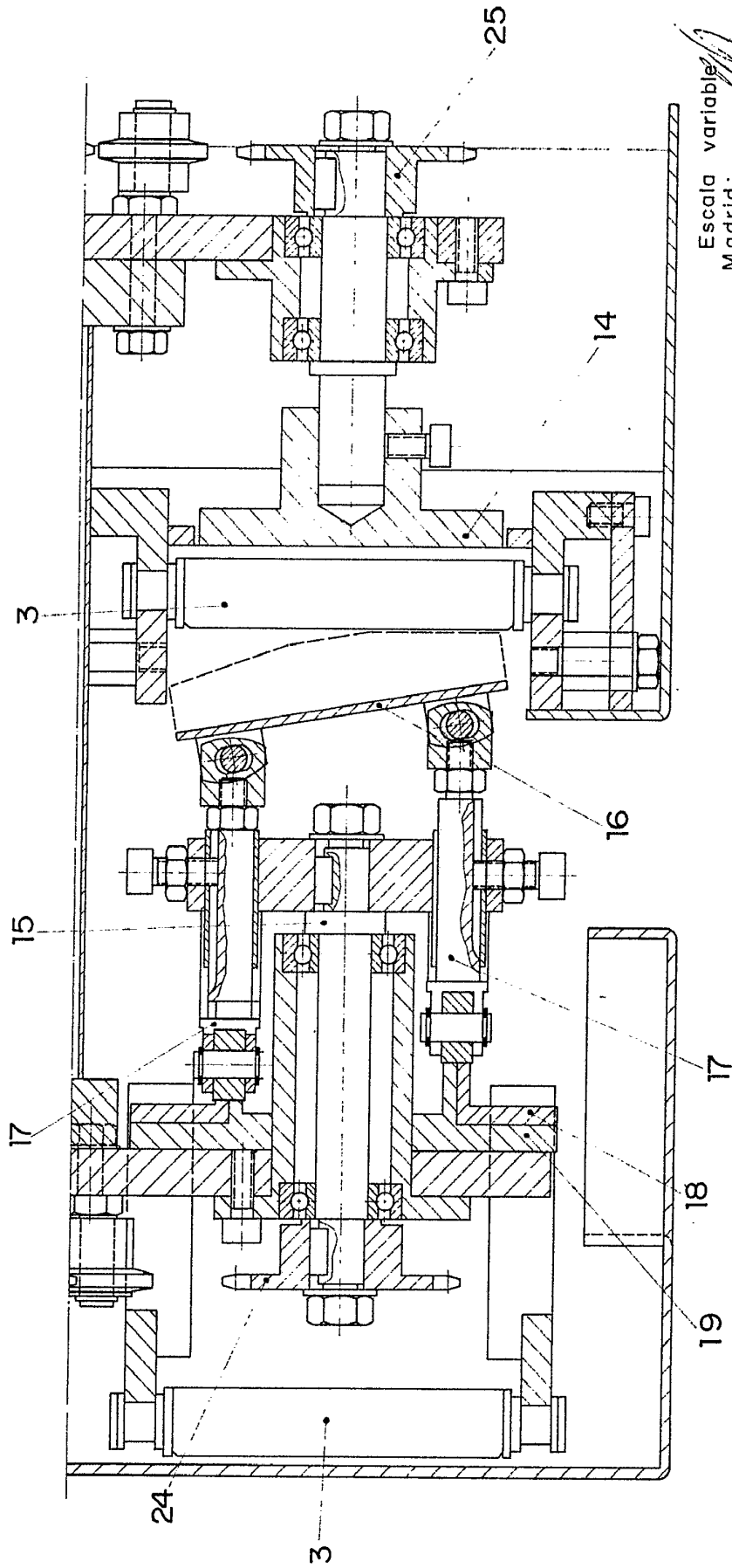


FIG. 4

Escala variable
Madrid:

10003



Escala variable
Madrid:

FIG. 4

[Handwritten signature]

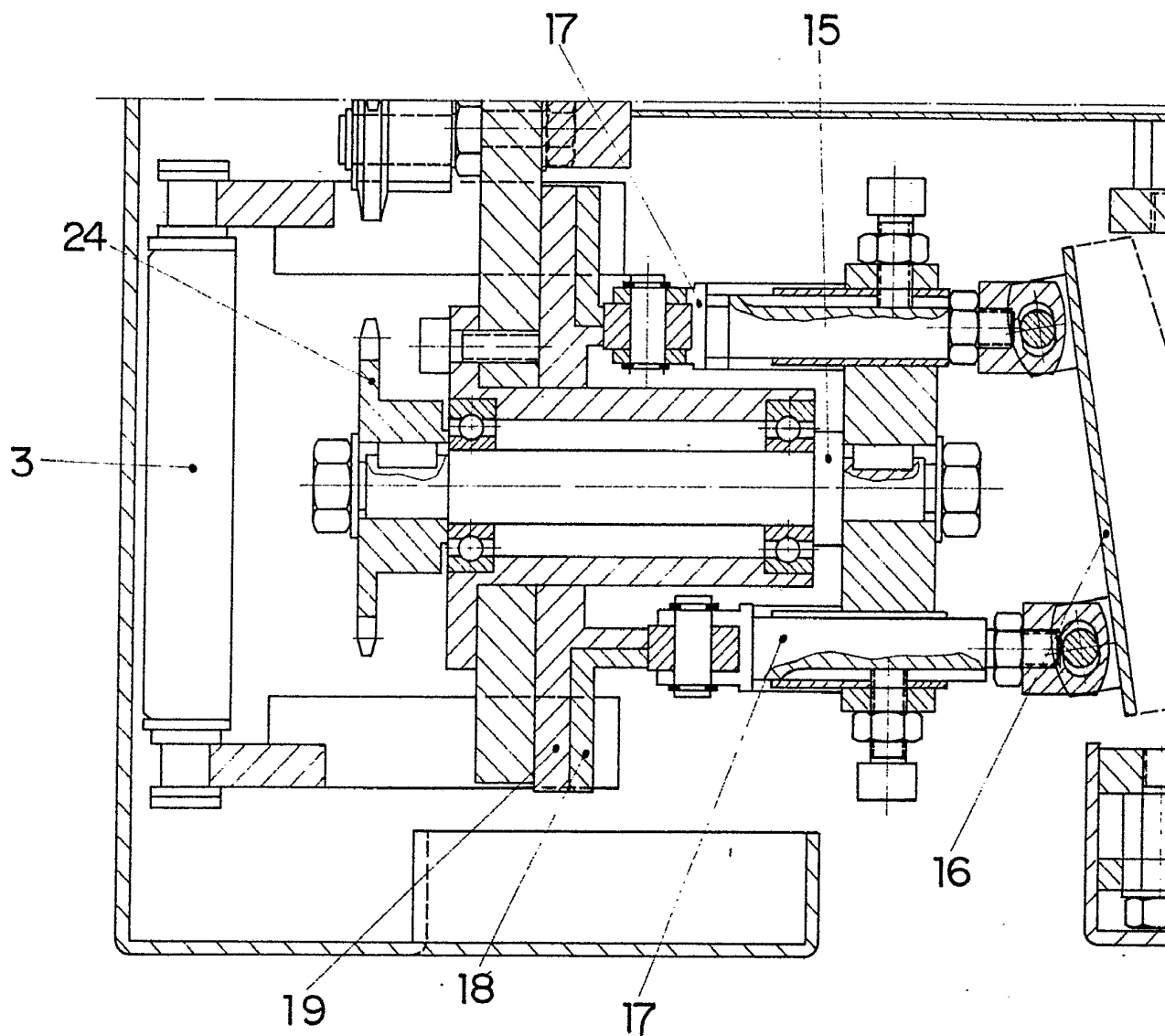
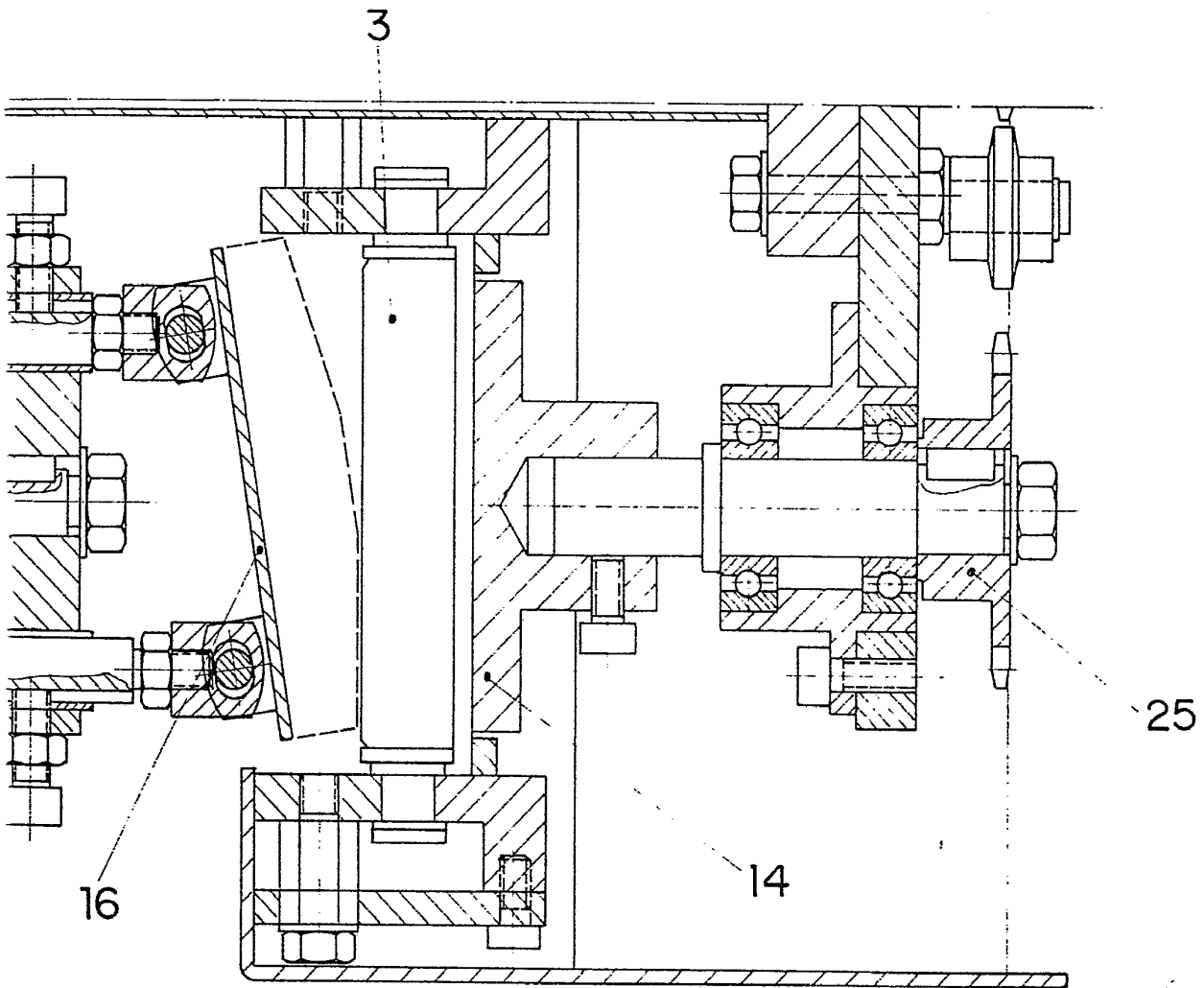


FIG. 4

17593



16

14

25

3

FIG. 4

Escala variable
Madrid: