

22 M

434234

## memoria descriptiva

Int. Cl.<sup>2</sup>: H 05 B, F 24 D

234

CLASE DE  
REGISTRO

Una Patente de Invención, por veinte años en España.

NOMBRE Y  
NACIONA-  
LIDAD DEL  
SOLICITANTE

D. Gunnar Janson.  
- sueco -

RESIDENCIA  
Y DOMICILIO

Barkarby (SUECIA).

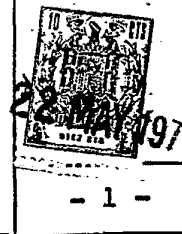
OBJETO

"Mejoras en la construcción de dispositivos para la calefacción de locales".

INVENTOR:

D. Gunnar JANSON (sueco).  
Y

434234



1           La presente patente de invención se refiere a una  
nuevo dispositivo para la calefacción de locales, que funcio-  
na conectada a la red de suministro de corriente eléctrica,  
y puede montarse fácilmente en la parte superior de las habi-  
5           taciones o análogos que interese, y por la facilidad de ins-  
talación y relativa economía, se considera de muy interesante  
aplicación para el fin indicado.

10           Esencialmente el dispositivo que se reivindica con-  
siste en una lámina de material plástico, en la que va inclui-  
da una hoja metálica continua en forma de cinta, cuyos dos  
extremos se conectan a la red como se ha dicho o a una fuente  
de energía eléctrica.

15           Con tal dispositivo, la cinta, que puede ser de alu-  
minio por ejemplo, se calienta como una resistencia eléctrica  
y produce calor a una temperatura aproximada de 352.

20           Las piezas planas dispuestas del modo indicado, se  
colocan encima del techo o montados en él, es decir, pueden  
situarse en la superficie de los mismos o incluidos entre dos  
falsos techos. En este caso, el falso techo inferior irá pro-  
visto de orificios para que pase el calor a la habitación o  
local correspondiente.

25           Cada uno de los elementos de calefacción establecido  
de acuerdo con lo dicho, puede conectarse a otro, dando lugar  
a varias resistencias con el montaje eléctrico que en cada  
caso proceda, cubriendo continuamente o no la superficie que  
se estime pertinente.

30           La instalación se complementará en cada caso con  
los elementos y dispositivos de conexión y control que se es-  
timen pertinentes, pudiendo entre ellos utilizar termostatos

434234

22



- 2 -

1 que pongan en servicio la disposición calefactora de la habi-  
tación o local que lo requiera. Aunque el montaje indicado en  
el techo es de gran comodidad y compatible con todas las dis-  
posiciones y amueblados del local, también es susceptible de  
5 realizarle en una o mas paredes y a una u otra altura sobre  
ellas.

Es decir, dentro de las reivindicaciones que se esta-  
blecen, pueden construirse elementos para la calefacción, de  
las formas, tamaños y materiales que se juzguen adecuados, pa-  
10 ra la aplicación concreta de que se trate, sin que tales va-  
riaciones, así como las que puedan introducirse en detalles de  
su presentación y organización, afecten a la esencialidad rei-  
vindicada, por lo que las instalaciones de calefacción que  
se realicen, dentro de la idea general reseñada, con cualquie-  
15 ra de esas modificaciones, no serán sino variantes, igualmen-  
te comprendidas y protegidas por el presente registro.

En esta idea, las adjuntas figuras corresponden úni-  
camente a una forma de ejecución, sin carácter alguno limita-  
tivo, que se presenta a título de ejemplo de realización, pa-  
20 ra concretar cuanto se dice en esta memoria descriptiva.

La fig. 1 presenta, en proyección en planta esquemá-  
tica, una cinta metálica, conductora de la corriente, que ac-  
túa como resistencia eléctrica, en la nueva disposición que  
se reivindica.

25 La fig. 2 es el esquema eléctrico de la misma.

La fig. 3 ilustra en perspectiva, una de las piezas  
con las dos hojas de plástico o similar separadas en parte,  
dejando ver la cinta interior.

30 La fig. 4 representa, también en proyección en plan-

434234

22 MAY 1954



- 3 -

1 ta, las formas de los bordes de las piezas que son las partes  
mas características, e indica la posible separación entre for-  
mas contiguas.

5 Con referencia a dichas figuras y a los números que  
sobre ellas designan las partes y detalles de la nueva dispo-  
sición para calefacción representada, que interesan a los fi-  
nes de esta memoria, la descripción de la misma es como sigue:

10 Entre las hojas 7 y 8 de plástico o material similar  
(fig. 3), va montada en zig-zag de ángulos rectos, la cinta  
metálica 1, usualmente de aluminio, cuyos terminales o polos  
positivo y negativo 3 y 4, se conectan a la red 6 de suminis-  
tro de energía eléctrica, con intermedio de un interruptor 5  
(fig. 2), que permite poner en servicio o apagar el elemento  
15 de calefacción. La cinta metálica 1 (fig. 1), dispuesta en el  
zig-zag que hemos indicado, deja entre sus partes sucesivas  
los espacios 2. Como se ha indicado, pueden fabricarse piezas  
o elementos de calefacción de muy diversas formas y tamaños,  
y para mayor facilidad hacer las láminas o piezas de plásti-  
co o similar de la extensión que se desee, comprendiendo va-  
rios elementos adyacentes y facilitando la separación entre  
20 ellos cuando se desee, mediante hilos de rotura intercalados  
entre cada dos cintas sucesivas con sus terminales, como por  
ejemplo se indica en 9, en la fig. 4.

25

N O T A

La presente patente de invención, comprende las si-  
guientes reivindicaciones:

30

1.-Mejoras en la construcción de dispositivos para  
la calefacción de locales, caracterizadas porque varios ele-

434234

22



- 4 -

1 mentos constituidos por láminas de material aislante, en las  
que van incluidas hojas metálicas continuas en forma de cinta,  
formando zig-zag de ángulos rectos, cuyos dos extremos se  
conectan a la red de suministro de energía eléctrica, por in-  
5 termedio de los dispositivos de conexión y control, actuando  
como resistencias eléctricas; montando tal conjunto encima del  
techo o entre dos falsos techos, con el inferior provisto de  
orificios que den paso al calor al correspondiente local.

2.- Mejoras según la reivindicación anterior, caracterizado  
10 porque varios elementos de calefacción así constituidos, y con sus  
terminales de conexión independientes, van dispuestos en una misma  
y extensa pieza plana, yendo dispuestos, como separación posible  
entre elementos adyacentes, un hilo de rotura incluido en la lámina.

15 3.- "Mejoras en la construcción de dispositivos para la calefacción  
de locales".

Según se describe y reivindica en la presente memoria  
descriptiva, ilustrada en los planos adjuntos, la cual consta  
de cuatro hojas foliadas y escritas a máquina por una sola  
20 de sus caras.

Madrid, a

22 MAY 1971

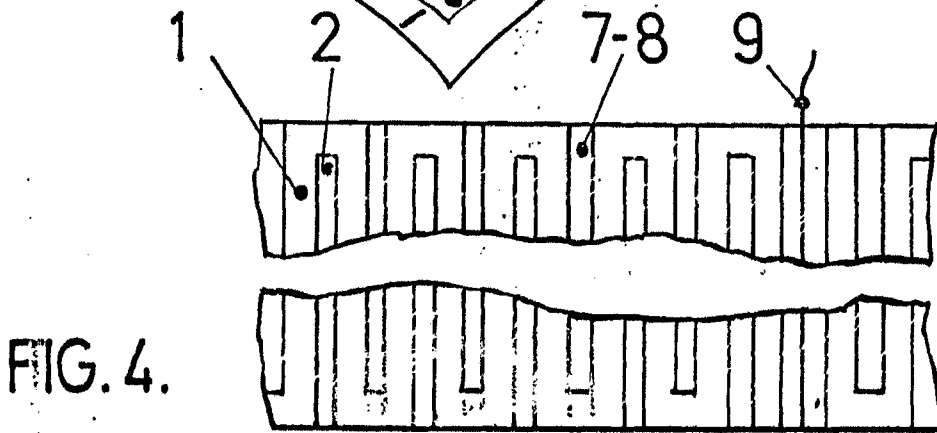
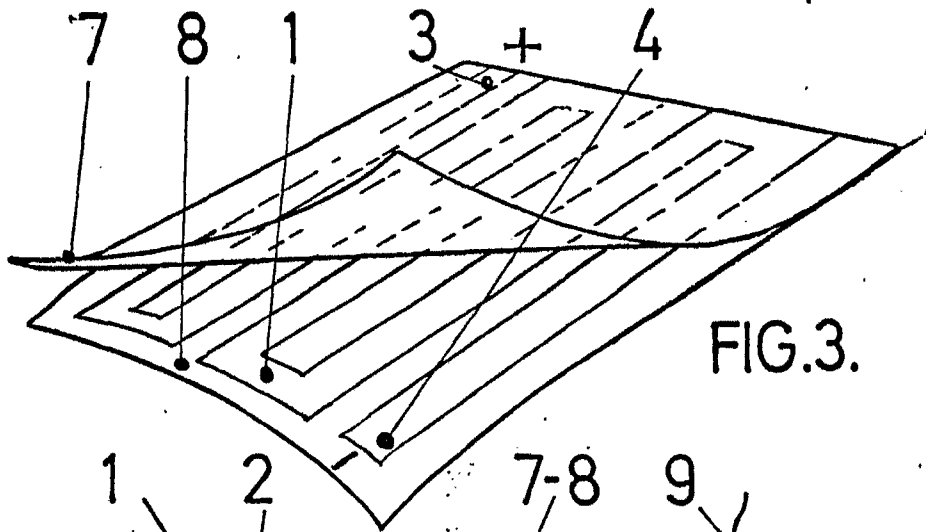
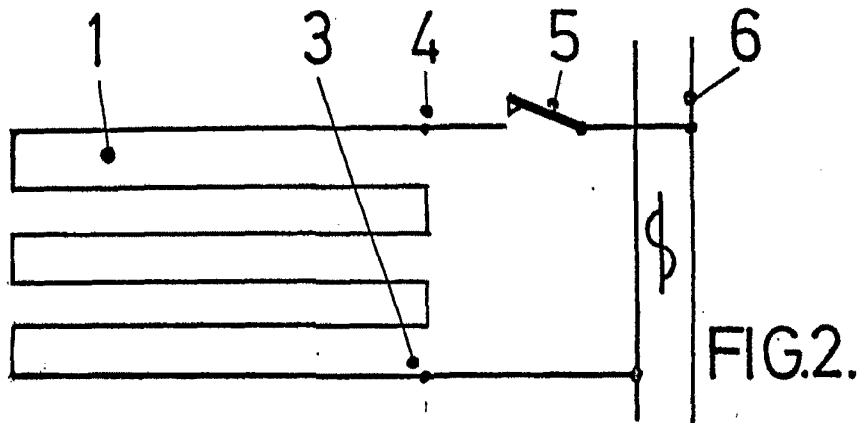
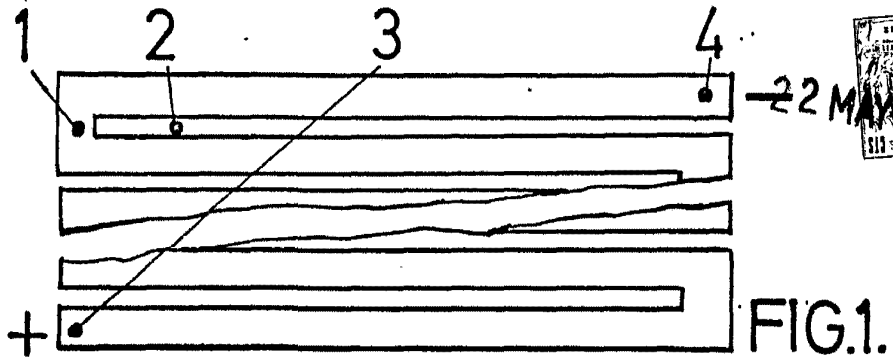
CARLOS ROEB  
E.P.

Fdo.: Pedro Matamorón

25

30

Key



ESCALA VARIABLE

25144

D. GUNNAR JANSON  
 ALFONSO RODRIGUEZ  
 ALFONSO RODRIGUEZ