

432680



432680

F 17C 5/02

CONCEDIDA

16 JUN. 1976

MEMORIA DESCRIPTIVA

Correspondiente a una Patente de Invención, que se solicita por VEINTE AÑOS, para todo el Territorio Nacional, a favor de la firma Butano, S.A., de nacionalidad española, residente en Madrid, C/ Arcipreste de Hita núm 10, por;

"SISTEMA PARA DISTRIBUCION DE FLUIDO LIQUIDO BUTANO O PROPANO "

La invención concierne, de acuerdo con lo que se establece en el enunciado, a un sistema en el que interviene un conjunto mecánico, siendo su objeto el de distribuir el fluido procedente de una tubería a presión, a través de un colector que conduce el mismo a los recipientes receptores.

- 5 -

La citada invención es empleada de manera preferente para la distribución de fluido líquido butano o propano, en cuya operación obtiene ventajas sensibles sobre otros sistemas de su misma clase utilizados con igual finalidad.

- 10 -

La invención será explicada más detalladamente haciendo referencia a la adjunta hoja de dibujos, en la que se ha representado un ejemplo de ejecución preferido, que no tiene carácter limitativo alguno sino simplemente ilustrativo y que por tanto podrá estar sujeto a variaciones de detalle en todo aquello que no altere de una manera fundamental su propia finalidad característica.

-15 -



En el plano:

FIGURA UNICA, muestra la vista en sección longitudinal de la columna distribuidora que es elemento esencial del sistema.

- 20 - Haciendo referencia constante al ejemplo de ejecución representado, el sistema de la invención se organiza esencialmente sobre una columna distribuidora que está constituida por dos partes principales, una fija, acoplada a un soporte de anclaje en el suelo, regulada por dos tornillos para su perfecta nivelación y una segunda giratoria, que sigue el movimiento de un "tio-vivo" o carrusel, sobre la que van acoplados los recipientes receptores del líquido.

- 25 -

La primera de dichas partes, o sea la fija, de posición inferior, está formada por un eje -1- de tubo de acero inoxidable, al que van soldados unos cartabones -2- y una tapa, también fija por soldadura, para alojamiento de los rodamientos de rodillos y de bolas que permiten el giro de la parte móvil.

- 30 -

El tubo -1-, es portador de unas orejas -3-, también solidarizadas al mismo mediante soldadura, donde son fijados los soportes al suelo para el anclaje de todo el conjunto de la columna.

La parte móvil o giratoria del mecanismo está constituida por un cuerpo central -4-, una pieza de cierre -5-, un tubo de fijación a las bridas -6- y una tapa de cierre -7-. Todas estas piezas, unidas por diversos sistemas, hacen de conducto de la vena fluida hasta la cámara de distribución -A-, desde la cual se envía el fluido hasta los colectores generales.

- 35 -

En la parte superior de la columna hay dispuesto un cuerpo -8-, donde va alojado un racor giratorio -9-, que une ésta parte móvil con la fija de la conducción de aire.

- 40 -

El fluido conducido por esta tubería pasa a través del racor giratorio a la cámara -B- de distribución, desde donde, a través de conductos apropiados, llega hasta los colectores generales.

- 45 -

Descrita suficientemente la invención, debe hacerse constar que en su realización industrial podrán ser introducidas modificaciones de detalle en todo aquello que no tenga influencia en la esencialidad, pudiendo afectar a cambios de forma, materia y en general a



- 50 - todas las que tengan un caracter accesorio o complementario, que deben quedar incluidas en la protección que se recaba.

N O T A

En resumen la presente Patente de Invención deberá recaer esencialmente sobre las siguientes:

- 55 -

R E I V I N D I C A C I O N E S

- 1ª.- SISTEMA PARA DISTRIBUCION DE FLUIDO LIQUIDO BUTANO O PROPANO, caracterizado por organizarse esencialmente a base de una columna distribuidora formada por dos partes principales de las cuales una es fija, acoplada a un soporte de anclaje en el suelo y estando regulada por tornillos para su perfecta nivelación y la segunda es giratoria en sentido circundante, moviéndose en forma de tío-vivo o carrusel, acoplándose sobre la misma los recipientes receptores del líquido.

- 60 -
- 2ª.- SISTEMA PARA DISTRIBUCION DE ELUIDO LIQUIDO BUTANO O PROPANO, de conformidad con la reivindicación 1ª, caracterizado porque la parte fija de la columna, que ocupa en el conjunto la posición inferior, está formada por un eje de tubo de acero inoxidable al que van soldados unos cartabones y una tapa; para alojamiento de los rodamientos de rodillos y de bolas que posibilitan el giro de la parte móvil, siendo asimismo portador de unas orejas, también solidarizadas mediante soldadura donde son fijados los soportes al suelo para anclaje de todo el conjunto.

- 65 -
- 3ª.- SISTEMA BARA DISTRIBUCION DE FLUIDO LIQUIDO BUTANO O PROPANO, de conformidad con las reivindicaciones 1ª y 2ª, caracterizado por que la parte móvil está constituida por un cuerpo central, una pieza de cierre, un tubo de fijación a las bridas y una tapa de cierre estando todas estas piezas unidas por sistemas adecuados para constituir la vena fluida que conduce el líquido hasta una cámara de distribución desde la que pasa a los colectores generales.

- 70 -
- 4ª.- SISTEMA PARA DISTRIBUCION DE FLUIDO LIQUIDO BUTANO O PROPANO, de conformidad con las reivindicaciones 1ª a 3ª, caracterizado porque en la parte superior del conjunto se dispone un cuerpo en el interior del cual se aloja un racor giratorio que une la parte móvil
- 75 -
- 80 -



- 85 -

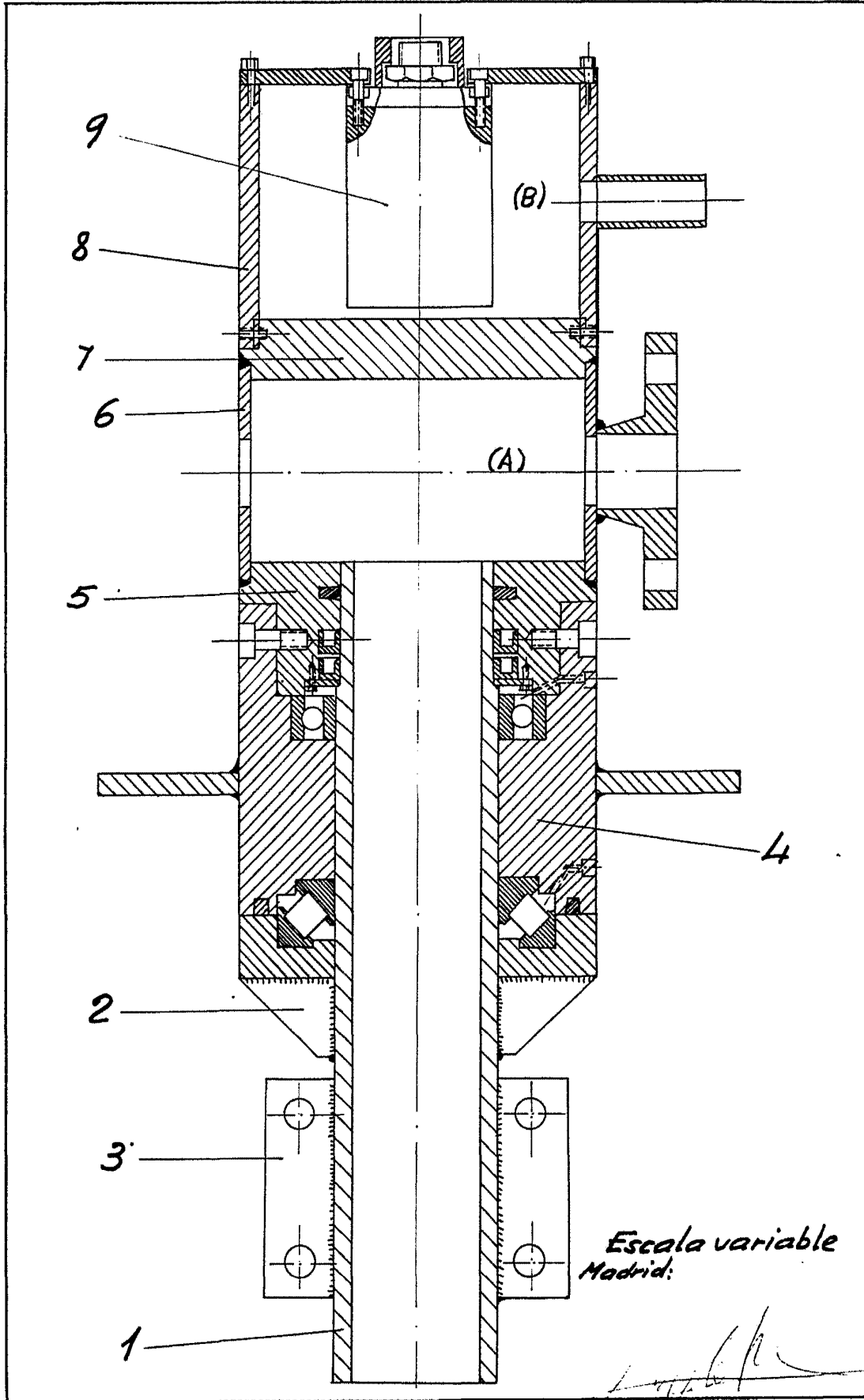
vii con la fija de conducción de aire y a través del cual pasa el fluido a una cámara de distribución provista de conductos apropiados a través de los que llega a los colectores generales.

5a.- SISTEMA PARA DISTRIBUCION DE FLUIDO LIQUIDO BUTANO O PROPANO.

Todo ello tal y como se representa y describe en el cuerpo de la presente memoria, se reivindica en su nota y se representa a título de ejemplo en la adjunta hoja de planos.

Consta esta memoria descriptiva de cuatro (4) hojas, mecanografiadas y foliadas a dos espacios y por una sola de sus caras.

Madrid,



Escala variable
Madrid: