

1er. CERTIFICADO DE ADICION
=====

Ref: Orden n° 130

Int. Cl. B 60 P 1/02

431866

Int. Cl. ~~F 15 B~~ B 65 G

Memoria Descriptiva

sobre:

Mejoras introducidas en el objeto de la Patente principal n° 407.809, presentada el 20 de octubre de 1972, sobre:
PERFECCIONAMIENTOS EN SISTEMAS DE ELEVACION PARALELA DE CAJAS DE CAMIONES.

=====

Solicitante: D. SILVANO RIVED GIL, de nacionalidad española,
residente en: Torres Quevedo, 17-19 -ZARAGOZA-

=====

El presente Certificado de Adición se refiere a mejoras introducidas en el objeto de la Patente principal n° 407.809, sobre: Perfeccionamientos en sistemas de elevación paralela de cajas de camiones, estando estas mejoras des

5.

tinadas a simplificar el sistema de elevación reduciendo al mismo tiempo el costo de la instalación y la posibilidad de averías de la misma.

5. El sistema de elevación de la Patente principal está destinado a conseguir la elevación nivelada de la caja del vehículo mediante el accionamiento de una bomba de reducida potencia.

10. En el sistema de la Patente principal, la bomba de accionamiento mandaba el fluido procedente de un depósito y a través de un distribuidor, dotado de válvula de presión, a un pistón motriz en cuyo desplazamiento se impulsaba a cuatro pistones encargados de transmitir la presión a la cámara inferior de otros tantos pistones de doble efecto, dispuestos debajo de la caja del camión.

15. De acuerdo con la presente invención, se suprime el pistón motriz y los cuatro pistones accionados por el mismo, disponiéndose en su lugar, a continuación del distribuidor, una bomba cuádruple reversible que es la encargada de transmitir la presión a la cámara inferior de los cuatro pistones de doble efecto dispuestos bajo la caja del camión para su elevación.

20. Con las mejoras objeto de la presente invención se consigue reducir el número de pistones de la instalación, simplificando el circuito, reduciendo averías y haciendo, en definitiva, que la instalación y su mantenimiento resulte mucho más económica.

25. En el dibujo adjunto, se representa un esquema completo, correspondiente al objeto de la Patente principal, en el cual se han introducido las mejoras objeto del presente
30. Certificado de Adición.

- El sistema de elevación comprende una bomba 1 que suministra fluido a presión procedente del depósito 2 al distribuidor 3. En una de las posiciones del distribuidor, el fluido a presión es enviado a través de la conducción 4 a una bomba cuádruple reversible referenciada en general con el n° 5. Cada uno de los elementos 6 de esta bomba cuádruple transmite la presión a la cámara inferior 7 de otros tantos pistones de doble efecto 8, situados debajo de la caja del camión, la cual no aparece representada.
10. El distribuidor 3 permite el paso del fluido a través de una conducción 9 a la cámara superior 10 de los pistones 8, desplazándola hacia abajo para arrastrar la caja del camión. La bomba cuádruple 5 está en comunicación con una válvula 11 a través de la cual se retorna el fluido que llega por la conducción 4 hasta el depósito 2 cuando la elevación de los émbolos de los pistones 8 es la deseada. En cada uno de los tramos de la conducción 12 que lleva el fluido a presión de la bomba cuádruple 5 a los pistones 8 se sitúa una válvula de retorno 13.
15. El distribuidor 3 tiene además una posición en la cual el fluido a presión retorna directamente por la conducción 14 al depósito 3.
20. El distribuidor 3 vá dotado, por último, de una válvula de presión 15, que regula la presión de entrada en dicho distribuidor.
25. La bomba cuádruple puede ser de engranajes o paletas, pudiendo además introducirse otras modificaciones que deberán siempre considerarse dentro del marco de la presente invención siempre que no alteren la esencia y fundamento de la misma.
- 30.

- N O T A -

Descrita suficientemente la naturaleza del invento, así como la manera de realizarlo en la práctica, debe hacerse constar que las disposiciones anteriormente indicadas, son susceptibles de modificaciones de detalle en cuanto no alteren su principio fundamental, siendo lo que constituye la esencia del referido invento y por lo que se solicita ler. CERTIFICADO DE ADICION; sobre: Mejoras introducidas en el objeto de la Patente principal n° 407.809, presentada el 20 de octubre de 1972, sobre: PERFECCIONAMIENTOS EN SISTEMAS DE ELEVACION PARALELA DE CAJAS DE CAMIONES; caracterizándose por lo siguiente:

5.

10.

15.

20.

25.

1.- Mejoras introducidas en el objeto de la Patente principal n° 407.809, presentada el 20 de octubre de 1972, sobre: Perfeccionamientos en sistemas de elevación paralela de cajas de camiones, caracterizadas porque a continuación del distribuidor se dispone una bomba cuádruple reversible, encargada de transmitir la presión a la cámara inferior de cuatro pistones de doble efecto dispuestos bajo la caja del camión, para su elevación.

2.- Mejoras introducidas en el objeto de la Patente principal n° 407.809, presentada el 20 de octubre de 1972, sobre: Perfeccionamientos en sistemas de elevación paralela de cajas de camiones, tal y como queda sustancialmente descrito en la presente memoria e ilustrado en los dibujos adjuntos.

Esta memoria consta de 4 hojas escritas a máquina por una sola cara.

Madrid,

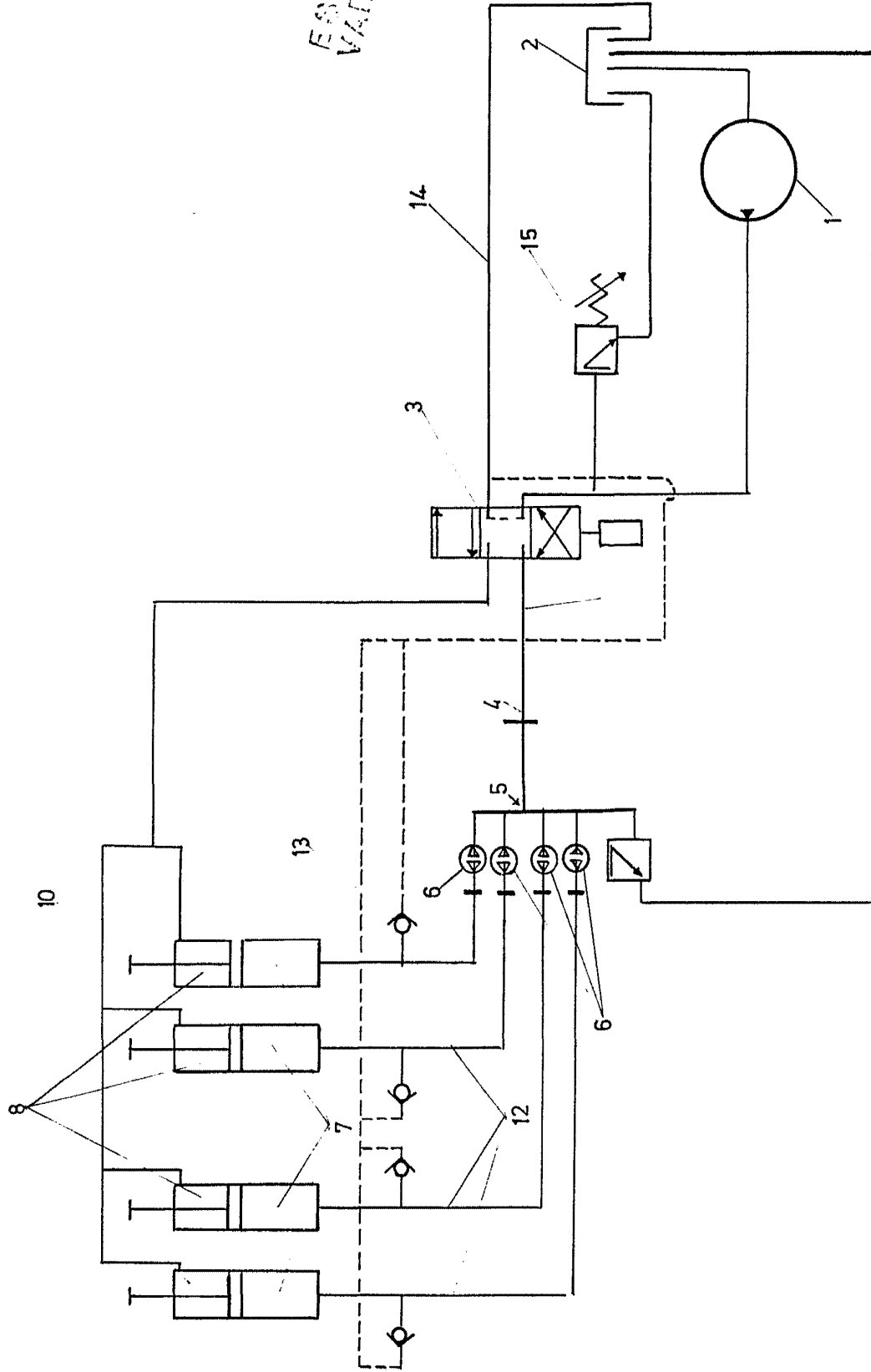
12 MAR. 1975

SILVANO RIVERA GIL MAR. 1975

J. SUÑEZ ACEBO Y MODET

[Handwritten signature]

ESCALA VARIABLE



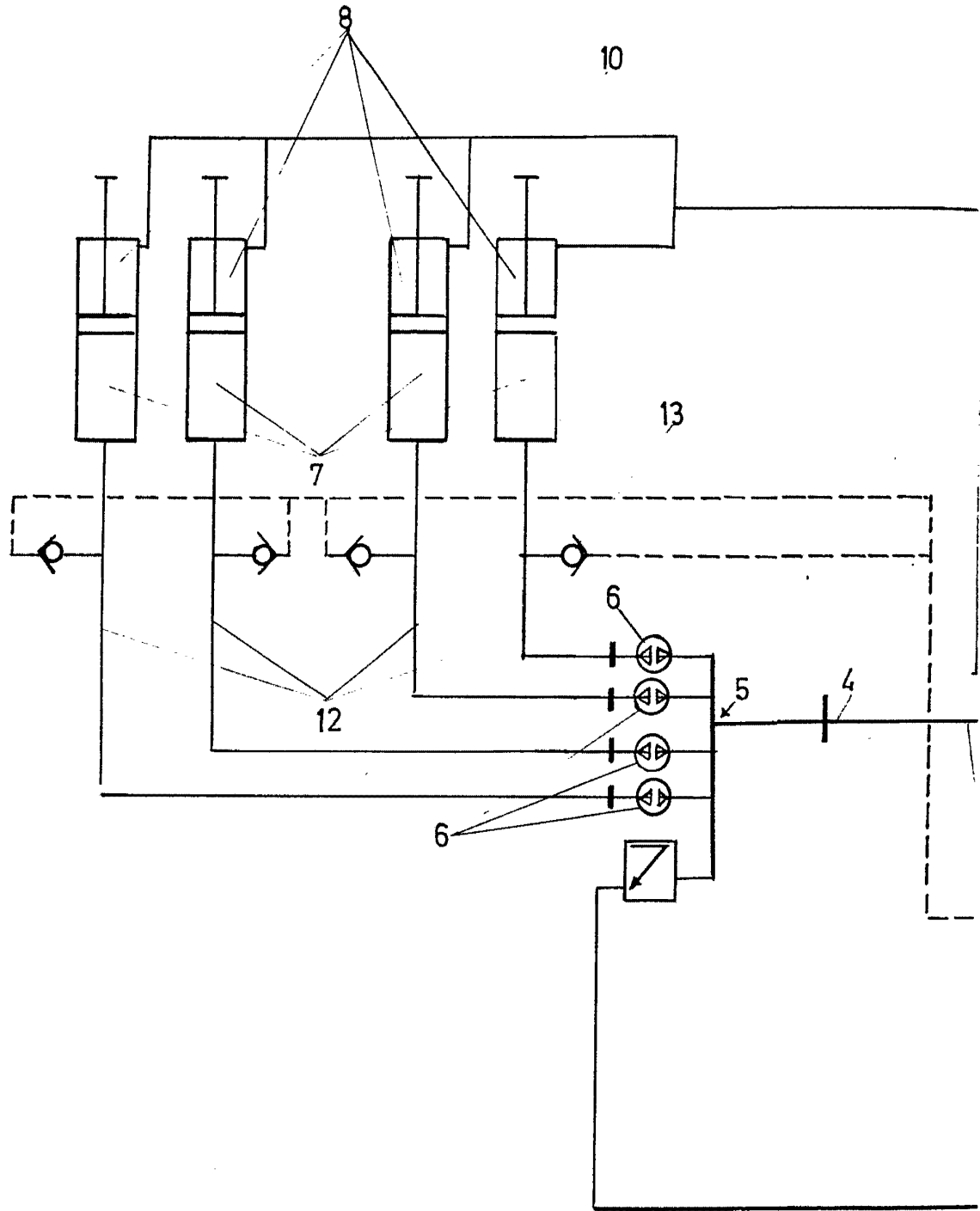
99 MAR. 1975

Modific

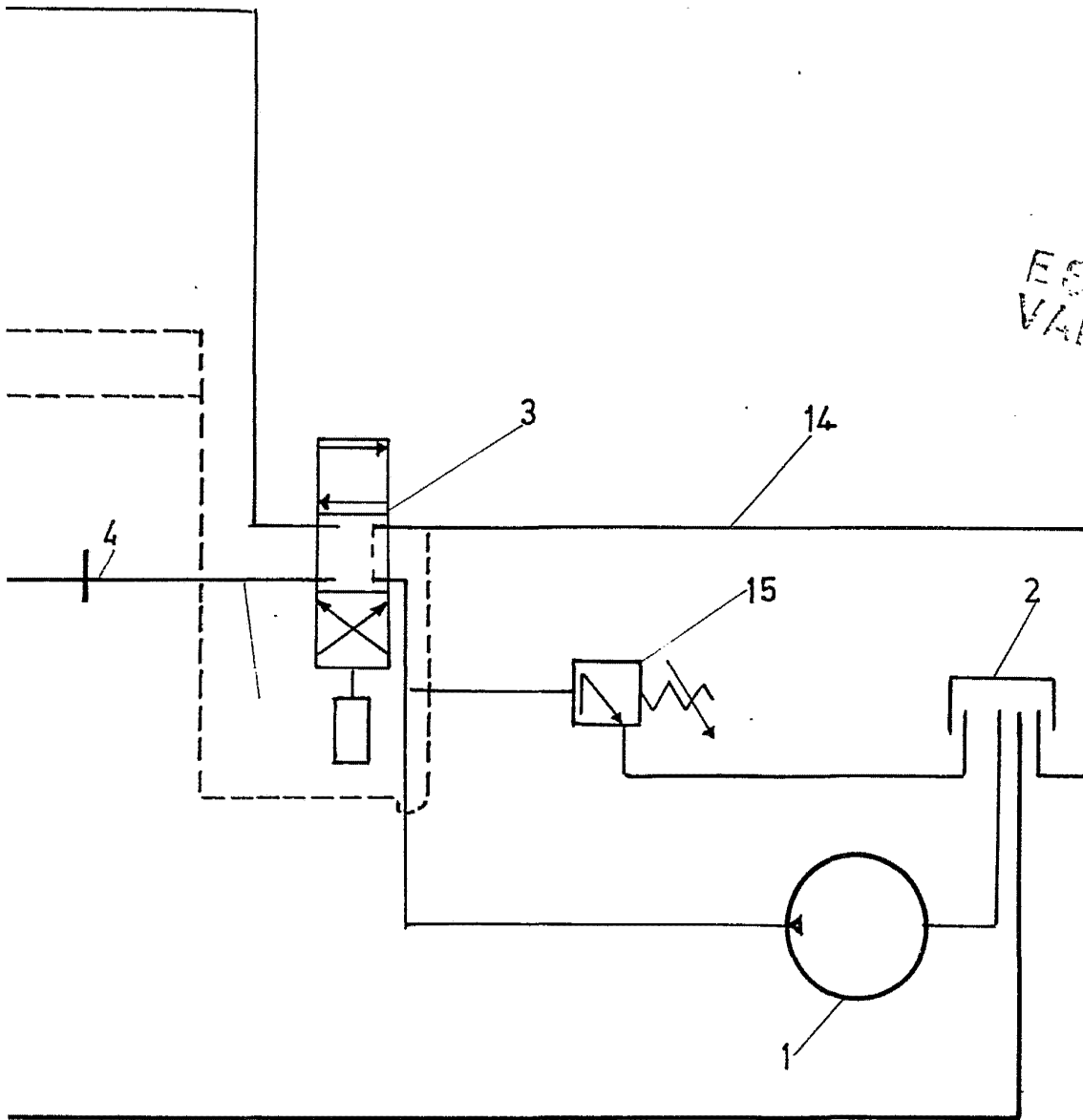
Y. M. ROJAS
L. Costa Forastier

ESCALA VARIABLE

SILVANO RIVED GIL



ESCALA VARIABLE



ESCALA
VARIABLE

12 MAR. 1975

Madrid

INGENIEROS Y ARQUITECTOS
L. Gaeta Fernández