



430288

SECCION TECNICA
CLASIFICACION I. P. C.
CLASE <u>E 06</u>
SUBCLASE <u>B</u>

PATENTE DE INTRODUCCION

Por 10 años

En España a favor de DON ENRIQUE LOPEZ CONTRERAS, de nacionalidad española, domiciliado en MADRID, Calle Princesa, 23 por: "PERFECCIONAMIENTOS EN LA FABRICACION DE ARMADURAS MIXTAS DE PARTES Y MATERIALES COMBINADOS PARA ESTRUCTURACION DE HUECOS EN GENERAL".

MEMORIA DESCRIPTIVA

Se refiere el objeto de la patente a un procedimiento perfeccionado para la obtención de una nueva armadura de condiciones mixtas para la formación especialmente, de marcos para huecos; puertas, ventanas y otros, preferentemente, destinados para la



racionalización de la construcción y el cual resulta desconocido en España pero no en Alemania donde se viene explotando por la firma EMPE-Werke Ernst Pelz KG.

5 Una de las características del procedimiento es que se consiguen armaduras mixtas para formación de marcos y similares que se fijan directamente sobre los cantos de mampostería y del enlucido, sirviéndoles de montaje y organización un montante oculto.

10 Otra de las características de la armadura es que va montada de un recubrimiento o envolvente de superficie exterior totalmente acabada que, asociados, cubren total o parcialmente el plano interior del montante y los cantos de este, incluso del enlucido.

15 Otra de las características del conjunto es que sobre el recubrimiento se dispone un listón que hace de tapajuntas y que va embutido en perfil plástico de gran resistencia con una pestaña que hace de renvalso para la puerta con ajuste absoluto y silencioso.

20 Otro detalle de los perfeccionamientos es que el montante está constituido de madera multilaminar protegida mediante tratamiento contra la humedad de la construcción ya que va montado directamente en la construcción bruta. Forman sus cantos los listones de enlucido y se evitan los listones de enrasado especiales pudiéndose compensar considerables diferencias en el grueso de pared.

25 Otra de las características es que dichos lis-



tones presentan taladros coincidentes con otros practicable en la mampostería para arriostramiento de tacos expansibles ocultos.

5 Otra de las características del procedimiento es que sobre los cantos del montante se fijan unas eclisas para recepción engatillada de los revestimientos y están fundamentalmente, integradas por un perfil mixto de forma preferentemente trapecio-recta; sección esta última que permite clavar o atornillar el perfil al canto del montante.

10

Otro detalle de los perfeccionamientos es que los revestimientos están formados por un perfil con formado de delgada chapa de madera, con la superficie totalmente acabada y de forma preferentemente en "L" con su vértice en chafán y remate en el lado corto de similar inclinación. El revestimiento se ajusta y ciñe al montante y contra la eclisa, fijándose opcionalmente por pasadores.

15

Otra de las características del procedimiento es que el listón tapajuntas y tope va encerrado en un perfil de material plástico de forma en "U" con sus remates revertidos hacia dentro en escuadra y uno de sus costados saliente formando un reborde de doble pared a modo de renvalso tope elástico y ajustado de la puerta.

20

Una idea más amplia de las características del objeto de ésta patente la realizaremos a continuación al hacer referencia a la lámina de dibujos que a ésta memoria se acompaña en la que, de manera un tanto esquemática y tan solo por vía de ejemplo se represen

25

30



tan los detalles preferidos del objeto.

En los dibujos:

5

La figura 1, es una vista en sección según un plano horizontal de un conjunto cordado a la altura de un medio de cierre.

La figura 2, es una vista análoga a la anterior por uno de los elementos de articulación.

La figura 3, es una vista en sección según un corte vertical de una armadura completa.

10

La figura 4, es una vista en alzado frontal de una realización del sistema.

La figura 5, es una representación cortada y en alzado parcial de una parte del revestimiento.

15

La figura 6, es una vista en sección del listón y sus refuerzos separados.

La figura 7, es una vista en sección transversal y planta de una eclisa.

20

Aludiendo a las representaciones gráficas detalladas vemos que el armazón del marco es fijado por medios sencillos a la construcción bruta incluso a los haces con el enlucido y cubriéndolo cualesquiera que sea su ancho.

25

Vemos que el conjunto está compuesto de un montante -4- de madera multilaminar que resulta oculto, que consta de taladros -4a- para paso de tacos o ram plus -8- que lo afianzarán en la mampostería -1-.

30

Sobre los cantos del montante, longitudinalmente, se preven unas eclisas -3- de especial sección mixta que se fijan por clavazón, tornillería o similar -9- cubriendo éste y parte del enlucido -2-.



5 Acoplándose y cubriendo las eclisas -3- y, to-
tal o parcialmente, la cara externa del montante
-4- se montan los perfiles de revestimiento -5- que
están integrados por dos partes simétricas, prefe-
rentemente, con la unión en la mitad longitudinal
del montante (fig. 1 y 2).

10 La fijación del recubrimiento -5- se realiza
por el propio ajuste contra las eclisas -3- y por
el listón -6- que es fijado a su vez contra el mon-
tante -4- aprisionando ambas partes del revestimien-
to -5- o por cualquier medio facultativo auxiliar.

15 Los perfiles -5- están configurados en una
forma de diseño original, en contrachapado de made-
ra totalmente terminado dando el aspecto de las zo-
nas nobles de madera.

El listón -6- reforzado por alma maciza de ma-
dera -10- está dotado de los cajeados -12- para cie-
rre de cerradura -13- montada en la puerta -7-.

20 Dicho listoncillo -6- además consta de un re-
borde -11- o renvalso tope de la puerta que, por sus
características, permitirá un cierre estanco y si-
lencioso en toda la periferia del marco.

25 En la figura 2 vemos que consta de solidos per-
nios -14- repartidos en toda la longitud del borde
de giro.

30 Remitiéndonos a la figura 5, vemos que el reve-
stimiento -5- está basado en un perfil en forma de
"L" (tumbada) con un chaflán -5a- en su arista para
suavizar el vivo y una pestaña -5b- que dá la medida
de su ajuste contra la eclisa -3- y remate achaflana



do -5c- que constituye el punto de apoyo contra el
enlucido -2-.

5 La figura -6- nos muestra el listoncillo -6- que
como hemos visto está formado por una envolvente de
material sintético, plástico u otro reforzado inte-
riormente por alma de madera maciza -10-. Este per-
fil presenta forma de "U" con sus remates -6a- reves
tidos a escuadra para asegurar el alojamiento de -10-
y el renvalso -11-, -prolongación de uno de sus cos-
tados- doblado sobre sí mismo formando un bucle -11a-
10 para la explicada entalladura silenciosa de la puer-
ta -7-.

La figura 7, corresponde a la eclisa -3- forma-
da por un perfil mixto que abarca una parte trapezial
15 -3a- de aristas romas y un sector plano -3b- que
asienta contra el canto del montante -4- y se fija
mediante -9-.

Se desprende de lo descrito, las grandes posibi
20 lidades de aplicación del conjunto y sus excelentes
calidades de racionalización de su empleo, la sen-
cillez y limpieza del montaje y el bajo costo de su
obtención.

Una vez descrita convenientemente la naturaleza
del invento se hace constar a los efectos oportunos
25 que el mismo no quede limitado a los detalles exac-
tos de esta exposición sino que, por el contrario,
en el se introducirán las modificaciones que se con
sideren oportunas, siempre que no se alteren las ca
racterísticas esenciales del mismo que se reivindi-
can a continuación:
30



NOTA

Se reivindicacion los términos siguientes:

5 1.- Perfeccionamientos en la fabricacion de ar
maduras mixtas de partes y materiales combinados pa
ra estructuracion de huecos en general, que se ca-
racterizan porque comprenden un montante o análogo
para formar el puntal o travesaño oculto de una ar-
madura, de seccion uniforme y, preferentemente, de
madera multilaminar protegida contra la humedad, que
10 fija directamente en la construccion bruta absoluta-
mente terminada y sobre los cantos de éste se mon-
tan eclisas sobre las que se acoplan recubrimientos
totalmente acabados, divididos en dos partes simé-
tricas, que cubren los cantos y cara externa del mon-
15 tante y delimitan una línea central de union sobre
la que se dispone y fija un listón de tope, cubrejun-
tas, con un reborde o renvalso para tope y ajuste de
la puerta.

20 2.- Perfeccionamientos en la fabricacion de ar-
maduras mixtas de partes y materiales combinados pa-
ra estructuracion de huecos en general, conforme la
reivindicacion anterior el recubrimiento se caracte-
riza al estar constituido por dos mitades iguales,
moldeadas en contrachapado de madera y de seccion
25 idéntica, en forma relativa a una "L" con su arista
en chafán para matar el vivo y el lado corto remata-
do en una pestaña inclinada con remate a chafán pa-
ra asiento contra el enlucido.

30 3.- Perfeccionamientos en la fabricacion de ar-
maduras mixtas de partes y materiales combinados pa-

30



5 ra estructuración de huecos en general, conforme las reivindicaciones anteriores el recubrimiento se caracteriza porque cubre los cantos del montante y parte del enlucido ajustando contra las eclisas que se fijan en los primeros.

10 4.- Perfeccionamientos en la fabricación de ar maduras mixtas de partes y materiales combinados pa ra estructuración de huecos en general, conforme la reivindicación anterior la eclisa se caracteriza porque está constituida por un perfil laminar de se cción mista, trapecio-recta o análoga, y afianzable por esta última mediante tirafondos o similares.

15 5.- Perfeccionamientos en la fabricación de ar maduras mixtas de partes y materiales combinados pa ra estructuración de huecos en general, conforme la reivindicación 1, el listón o cubrejuntas se caracteriza al estar constituido por un perfil envolvente con preferente sección en "U", con sus extremos revertidos hacia dentro a escuadra y reforzado con alma maciza de madera y por uno de sus costados, el perfil se proyecta hacia afuera en una pestaña de doble sección o redoblada que constituye el revalso o tope amortiguado y siléndioso para el cierre de la puerta.

20 25 6.- Perfeccionamientos en la fabricación de ar maduras mixtas de partes y materiales combinados pa ra estructuración de huecos en general, conforme la reivindicación anterior el listón se caracteriza porque presentará alveolos o mortajas para el resba lón de cerradura de la puerta.

30





21

7.- PERFECCIONAMIENTOS EN LA FABRICACION DE AR
MADURAS MIXTAS DE PARTES Y MATERIALES COMBINADOS PA
RA ESTRUCTURACION DE HUECOS EN GENERAL.

Todo conforme queda descrito en la presente me
moria que consta de nueve hojas mecanografiadas por
una sola cara, foliadas y dibujos que se acompañan.

Madrid,

21 SET 1974

ENRIQUE LOPEZ CONTRERAS

p.a.

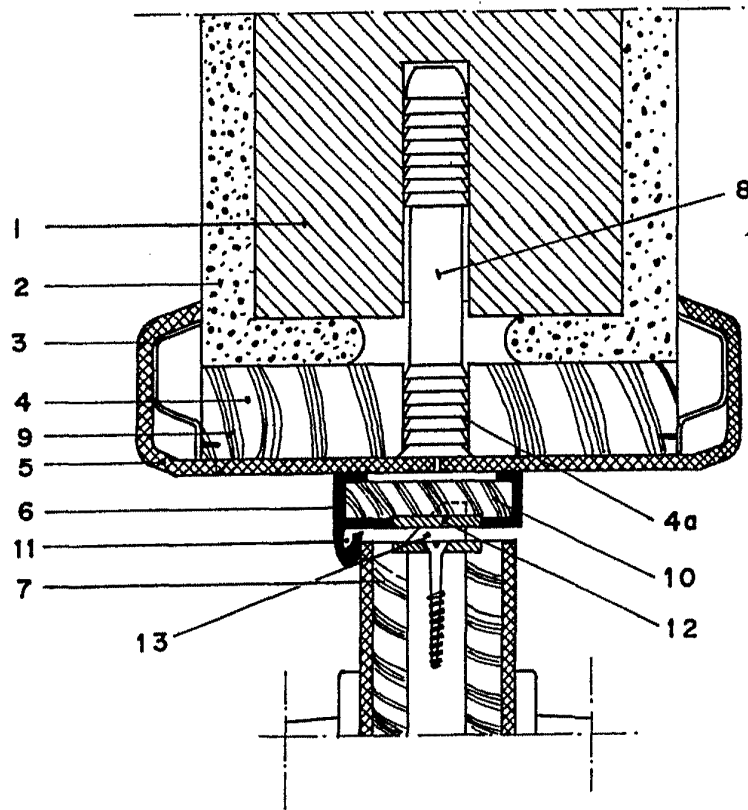
MANUEL DE RAFAEL
P. P.



430288



Fig. - 1



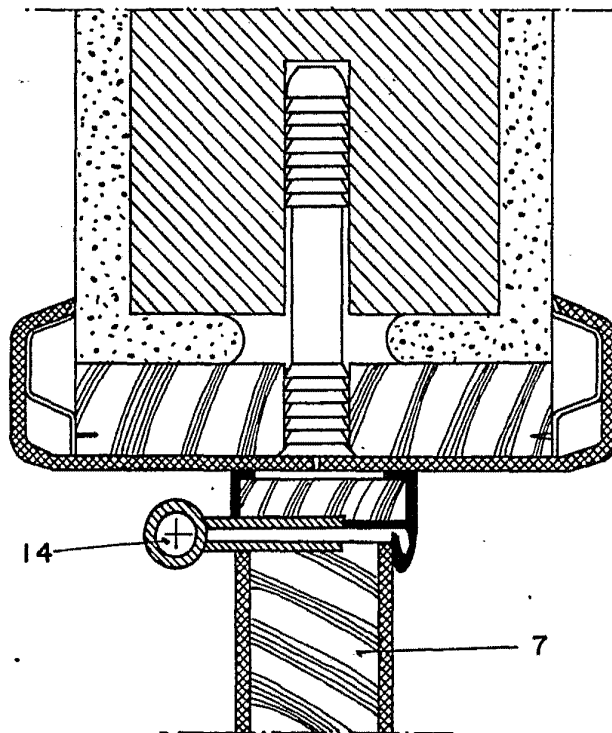
MADRID 21 SEP. 1974
El Agente Oficial
MANUEL DE RAFAEL
[Handwritten Signature]

Escala Variable

430288



Fig.-2



MADRID 21 SET 1974

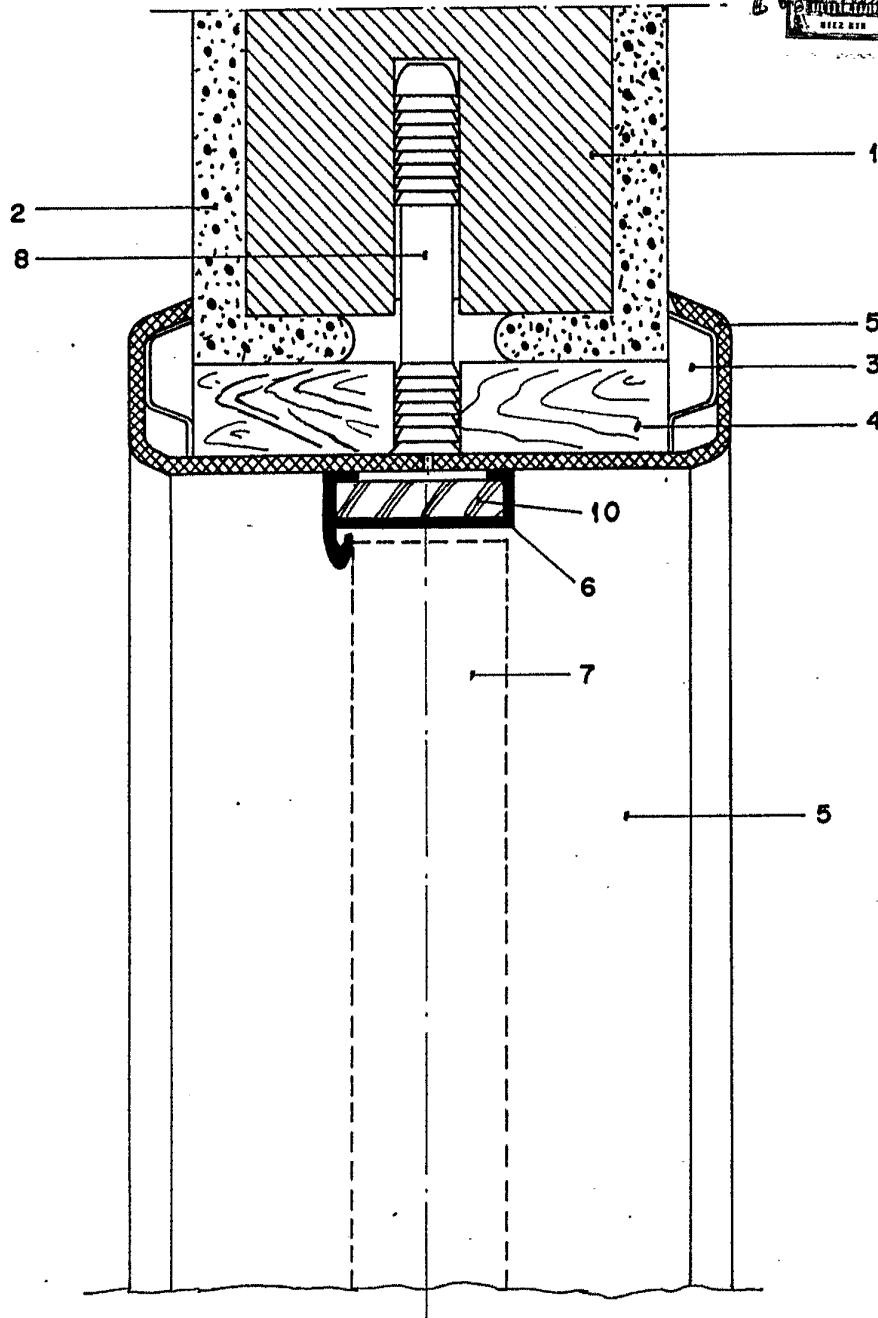
El Agente Oficial

MANUEL DE RIVERA

P. F.

Escala Variable

Fig.-3 **430288**



MADRID 21 SET 1976

El Agente Oficial
MANUEL DE RAFAEL

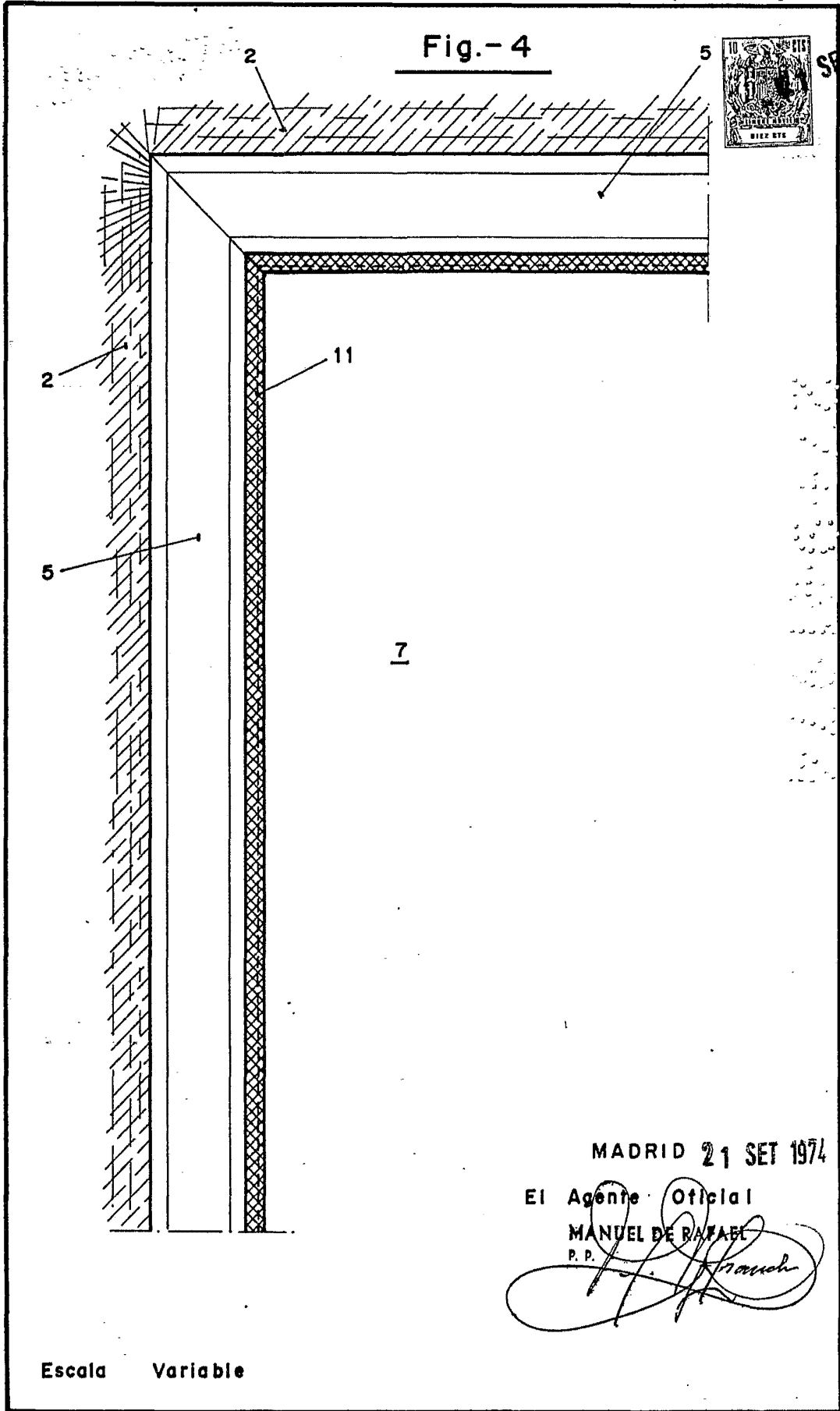
Escala Variable

430288

ENRIQUE LOPEZ CONTRERAS

Nº de hojas-6 Hoja Nº-4

Fig.- 4



MADRID 21 SET 1974

El Agente Oficial

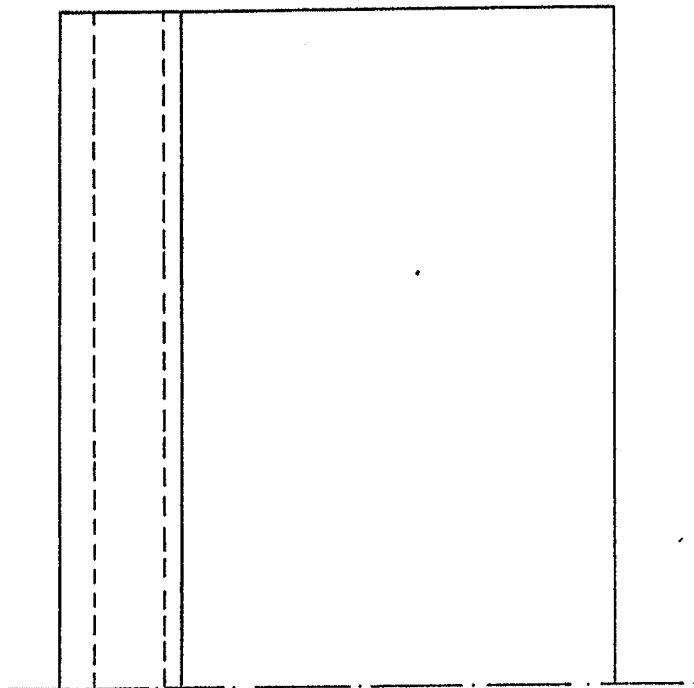
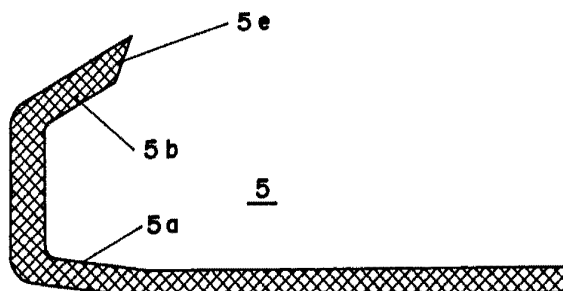
MANUEL DE RAYABE

P. P.

Escala Variable

430288

Fig.-5



MADRID 21 SET 1974

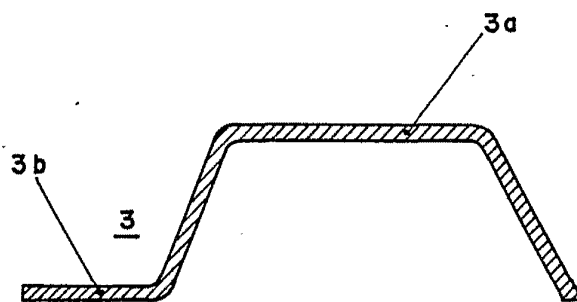
El Agente Oficial

MANUEL DE VARELA
P.P.

Escala Variable

430288

Fig.- 7



21 SET

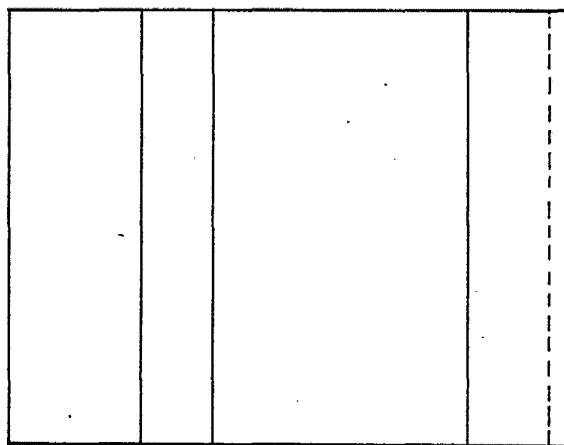
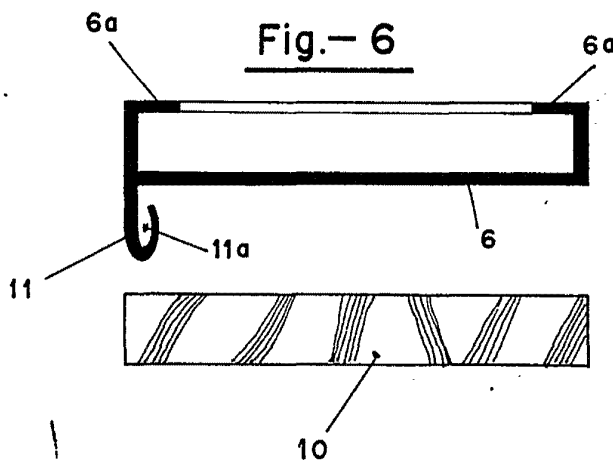


Fig.- 6



MADRID 21 SET 1974

El Agente Oficial

MANGEL DE R. FERR
P. P.

Escala Variable