



MEMORIA  
=====

DESCRIPTIVA  
=====

426158  
B27L  
F.C. 19-1-76

P A T E N T E      D E      I N V E N C I O N

Que se solicita en España por VEINTE AÑOS  
a favor de la firma SALGUEIRO, S.L., de naciona-  
lidad Española, residente en MONFORTE DE LEMOS  
(Lugo), General Franco 20, por " PROCEDIMIENTO  
DE DESCORTEZADO DE TRONCOS "

- - - o o o - - -



El objeto de la presente solicitud de Patente de Invención, se refiere a un procedimiento, o sistema, de descortezado de troncos de árboles, que aporta innovaciones esenciales determinativas de la consecución, con las ventajas siguientes sobre lo actualmente conocido :

5.-

a.-- Funciona de manera automática, sin interrupciones ni atascos.

b.-- El tambor descortezador va sustentado sobre ruedas neumáticas que absorven las vibraciones, por lo que su funcionamiento es altamente silencioso.

10.-

c.-- La duración de estas ruedas neumáticas es muy superior a las de llanta de hierro.

d.-- El tambor va dispuesto con bandas de rodadura, anchas, en las que apoyan las ruedas, por lo que su duración es practicamente indefinida.

15.-

e.-- Dispone de dos ruedas neumáticas que absorven los esfuerzos axiales.

f.-- Forma un conjunto autónomo, de funcionamiento silencioso, eficaz y con gran duración de sus elementos..

20.-

Para facilidad de la descripción, a título de ejemplo, como demostración de que el procedimiento es desarrollable industrialmente y sin caracter limitativo alguno, por lo tanto, se ha representado una forma preferida de realización del objeto de la solicitud.

25.-

La figura 1 representa una vista en alzado lateral.

La figura 2 representa una vista en planta de la figura 1.

La figura 3 representa una vista en sección transversal de la figura 1.

30.-

En los dibujos del plano se ha trazado con línea llena las partes relativas al tambor descortezador



y su accionamiento sobre trenes de ruedas neumáticas, y con línea discontinua los elementos complementarios de la planta destinados a la aportación y salida de los troncos.

35.-

Como puede apreciarse, se dispone un alimentador horizontal de diabolos estriados (1) que conduce y vierte los troncos a un tambor descortezador (2) del que, a través de un cierre fijo de determinada altura (3) salen los troncos descortezados hacia la banda (4) de conducción de salida.

40.-

El tambor descortezador (2) está formado por un cierre de entrada (5) de chapa de forro de madera para evitar deformaciones y roturas en la chapa, suspendido todo ello de una estructura metálica robusta y resistente.

45.-

El tambor (2) está ejecutado en jaula de ardilla, formado por unos aros (6) de refuerzo, muy próximos entre si y regularmente situados, en el interior de los cuales van tendidos perfiles omega (7) conformados en frio y de longitud igual a la del tambor, estos perfiles van separados entre si de 20 á 40 m/m. con lo que se obtienen unas ranuras a todo lo largo del tambor que posibilitan la evacuación de la corteza.

50.-

En los extremos de los perfiles omega van montadas dos bridas (8) que dan rigidez lateral al tambor y al mismo tiempo, transmiten los esfuerzos del empuje axial.

55.-

Todo este conjunto, perfectamente soldado, forma una estructura rígida y mucho más ligera que cualquier otra de resistencia similar.

60.-

Gracias a la disposición tan próxima de los aros de refuerzo, los efectos de flexión sobre los perfiles omega son muy pequeños y las soldaduras está sometidas a tensiones poco elevadas.



poco elevadas.

65.-

Las bandas de rodadura están formadas por dos virolas (9) en chapa de acero, soldadas interiormente a los aros de refuerzo, apoyando las ruedas (10) en la virola debajo o muy próximo a los aros, con lo que el peligro de deformaciones es totalmente nulo.

70.-

La sustentación del tambor, se efectua por cuatro trenes de ruedas de cuatro neumáticos cada uno, apoyados dos a dos en la estructura metálica y suspendidos en cuatro bloques de hormigón armado.

75.-

El accionamiento que se efectua por un lateral del tambor, consta de un motor que en su salida lleva una transmisión al reductor por correas trapezoidales. A la salida del reductor una transmisión acciona dos trenes de ruedas por lo que los efectos de torsión en el tambor quedan muy reducidos.

80.-

Los efectos axiles son transmitidos por las bridas de los extremos de los perfiles omega a dos ruedas neumáticas (11) montadas sobre sendos ejes verticales.

85.-

Descrita suficientemente la invención, así como la manera de realizarla practicamente, debe hacerse constar que esta es susceptible de cualesquiera modificaciones de detalle, en tanto que estas no alteraren su fundamento.

N O T A

S E R E I V I N D I C A :

90.-

1ª.- " PROCEDIMIENTO DE DESCORTEZADO DE TRONCOS " caracterizado porque los troncos son elevados y conducidos, mediante alimentadores, hacia un tambor descortezador, giratorio rodando sobre trenes de ruedas neumáticas, del que, a través de un cierre fijo de altura determinada salen des-





cortezados hacia una banda o instalación de evacuación.

95.-

2ª.- " PROCEDIMIENTO DE DESCORTEZADO DE TRONCOS ", según reivindicación anterior, caracterizado porque el tambor descortezador, que está formado por estructura en jaula de arzilla constituida por aros dentro de los que van, axialmente, perfiles omega, poseebandas anchas de rodadura, formadas por virolas en chapa, y mediante ellas, el tambor descansa, con tolerancia de giro en arrastre, sobre cuatro trenes de a cuatro ruedas neumáticas, apoyados, dos a dos, en la estructura metálica y en cuatro bloques de sustentación.

100.-

3ª.- " PROCEDIMIENTO DE DESCORTEZADO DE TRONCOS ", según reivindicaciones anteriores, caracterizado porque las ruedas apoyan en la virola debajo, o muy próximo, a los aros.

105.-

4ª.- " PROCEDIMIENTO DE DESCORTEZADO DE TRONCOS ", según reivindicaciones anteriores, caracterizado porque el accionamiento se efectua por un lado del tambor y consta de un motor que, a su vez, se acopla el dispositivo de arrastre de dos trenes de ruedas.

110.-

5ª.- " PROCEDIMIENTO DE DESCORTEZADO DE TRONCOS " según se describe y reivindica en la presente memoria descriptiva que consta de cinco hojas mecanografiadas por una sola de sus caras y lámina de dibujos que la ilustran.

115.-

Madrid, 9 de Mayo de 1.974

~~DOMINGO DIAZ UNGRIA~~  
~~P.P.~~



426158

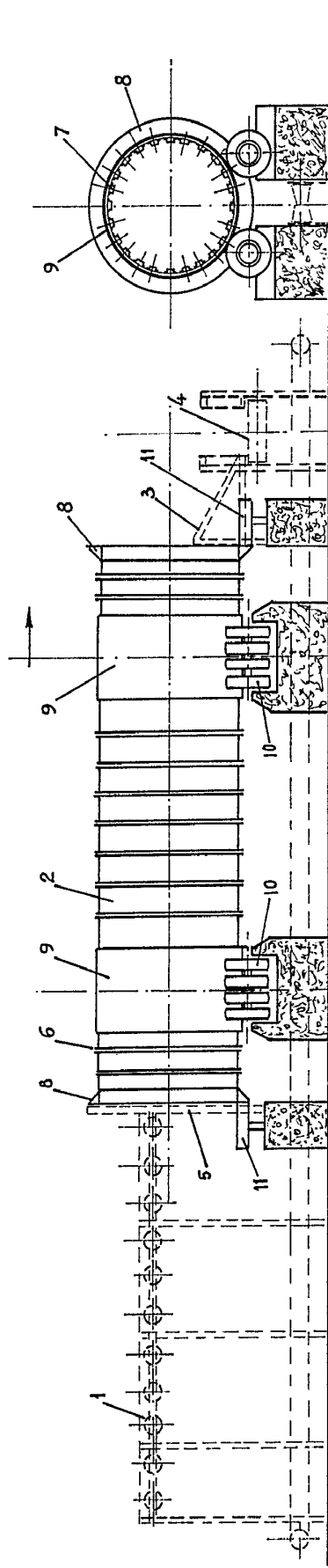


FIG. 1

FIG. 3

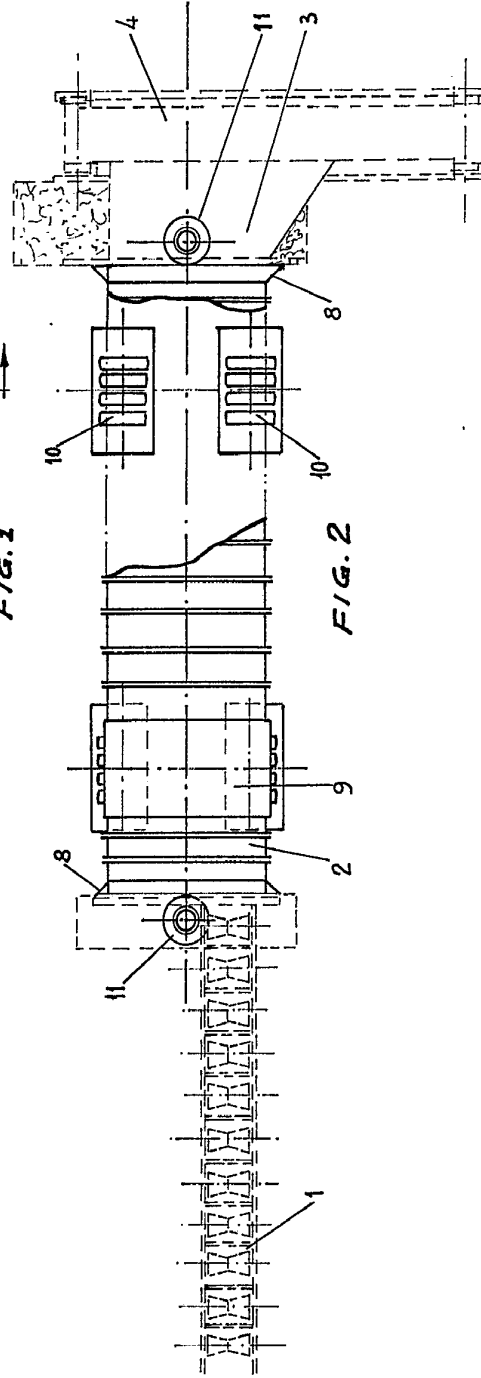


FIG. 2

1001  
 DOMINGOS  
 P. B.

Escala variable

SALGUEIRO, S. L.

426 158

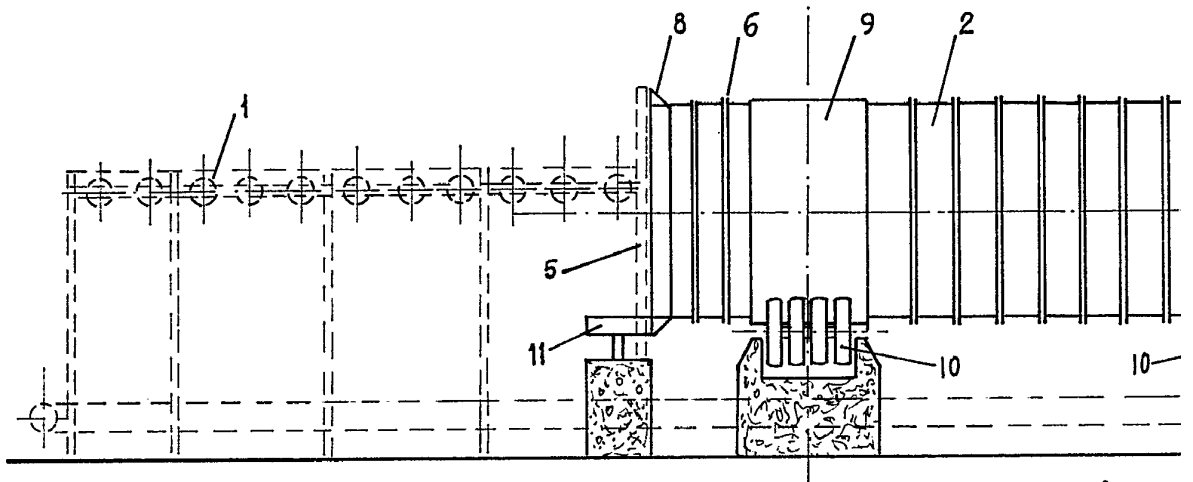


FIG. 1

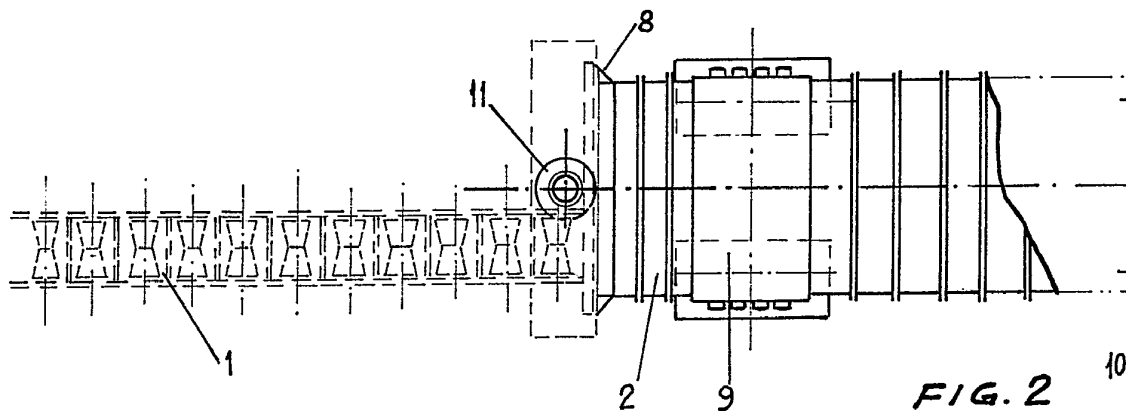


FIG. 2

Escaia variable

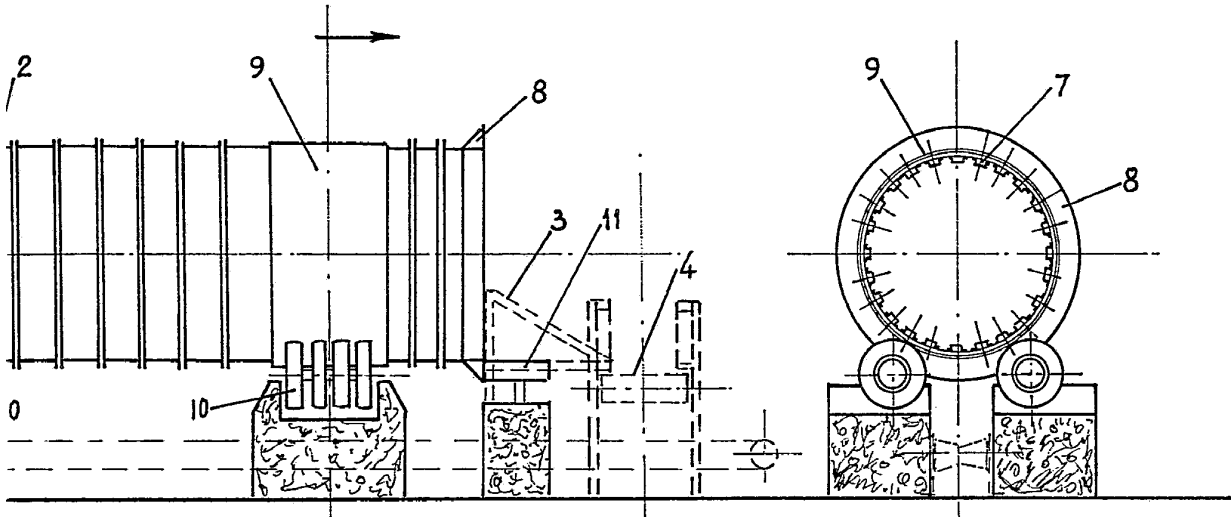


FIG. 1

FIG. 3

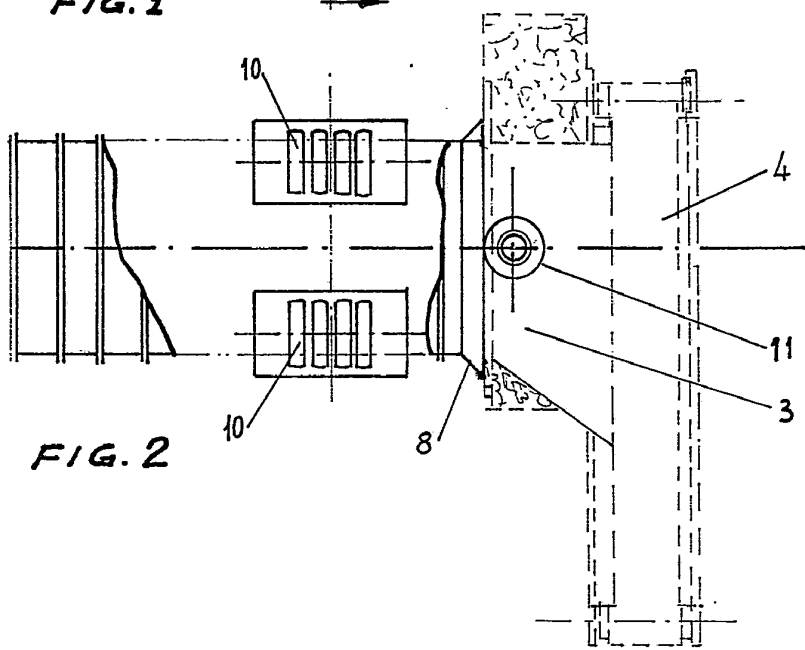


FIG. 2

3 MAR 1974  
DOMINICANA  
P.R.