

423684



10 FEB. 1974

Int. Cl.: B66B

- 1 -

M E M O R I A   D E S C R I P T I V A

que se acompaña

a la solicitud de

registro de Patente de Invención, por veinte años en España, a favor de DON JOSE BAGANT PITARCH, de nacionalidad española, residente en CASTELLON DE LA PLANA, Ctra. Nal. Valencia-Barcelona Km. 63,8,

por:

"PERFECCIONAMIENTOS INTRODUCIDOS EN ESTRUCTURAS PARA MONTACARGAS"

- - - - -

27 FEB 1974



La invención a que se refiere la presente memoria, constituye una novedad industrial con características y ventajas que la hacen merecedora del privilegio de explotación exclusiva que por ellase solicita, de acuerdo con las prescripciones del Estatuto vigente -  
5 sobre Propiedad Industrial de 26 de Julio de 1.929, texto refundido, publicado el 30 de Abril de 1.930.

El presente registro de Patente de Invención, concierne como su enunciado indica a unos perfeccionamientos introducidos en estructuras para montacargas, de acuerdo con la descripción detallada que de los mismos se realiza, debiendo interpretarse siempre este concepto en su más amplio sentido y nunca en limitativo.  
10

Para la debida comprensión de este objeto, se adjunta a la presente memoria descriptiva una hoja de planos, en la que a título de ejemplo se representan todas y cada una de las partes que lo forman y relación que guardan entre sí.  
15

En la citada hoja de dibujos, queda representado:

FIGURA PRIMERA.- Es una vista en alzado y en detalle de uno de los tramos formativos de la escalera propiamente dicha, que en combinación ha de formar la estructura cuyo registro se preconiza.  
20

FIGURA SEGUNDA.- Muestra en perspectiva a la estructura totalmente montada.

FIGURA TERCERA.- Es un detalle en perspectiva por el que se aprecia la unión de los correspondientes tubos que forman cada escalera.  
25

En estas figuras, se aprecian las siguientes referencias:

- 1.- Tubos verticales.
- 2.- Tubos horizontales.
- 3.- Cartelas de refuerzo de cada dos tubos asociados.
- 4.- Perfiles en angulo.
- 30 5.- Perfiles planos.



Los principios de la invención, ajustados a la adjunta ilustración, recaen sobre las siguientes características:

35 La estructura propiamente dicha, se forma a base de escaleras, siendo dicha estructura tubular, según la figura segunda del plano anexo y por cuyo interior, puede deslizarse, en sentido de elevación y descenso una plataforma para la carga correspondiente, que va guiada mediante unos rodillos, por los cuatro tubos que forman los pies derechos del armazón.

40 Esta particularidad hace que las escaleras sean idóneas para crear una estructura de montacargas.

45 La estructura propiamente dicha, según la figura primera del plano que se acompaña, consta de dos tubos verticales -1-, preferentemente de sección cuadrada, que van unidos entre sí, por medio de dos tubos -2-, colocados horizontalmente, reforzándose las esquinas por su parte interior, por intermedio de las cartelas -3-.

50 Los extremos de los tubos horizontales -2-, sobresalen del límite marcado por los tubos verticales -1- y llevan solidarios unos perfiles en ángulo -4- y otros planos -5-, separados entre sí por una determinada cota, estando provistos de taladros, que sirven para unir entre sí por medio de tornillos o pasadores a las correspondientes escaleras cuando estas se montan en superposición.

Dichas escaleras, se montan formando las del plano inmediato inferior con las del superior, un ángulo de 90º, tal como se indica en las figuras segunda y tercera de la adjunta ilustración.

55 Esta estructura y sus complementos, serán fabricados con los materiales metálicos, más apropiados, siendo sus formas y dimensiones las más convenientes, no existiendo sobre el particular ninguna limitación.

60 Hecha la descripción precedente, es preciso añadir que los detalles de realización de la idea expuesta, pueden variar, sin que



por ello cambie la esencia de la invención, que es la que se desprende de los párrafos que anteceden y se reivindica en la siguiente:

N O T A

65 En resumen: La Patente de Invención que se solicita, recaerá sobre las reivindicaciones siguientes:

1a.- Perfeccionamientos introducidos en estructuras para monta  
cargas, caracterizados esencialmente porque la estructura se forma  
a base de montaje en superposición de escaleras, creandose un arma-  
70 zón tubular, por cuyo interior es susceptible de deslizarse en sen-  
tido de elevación y descenso, una plataforma prevista para contención  
de la carga correspondiente, la que va guiada por medio de unos ro  
dillos dispuestos en los tubos verticales que forman los pies dere  
chos de la estructura.

75 2a.- Perfeccionamientos introducidos en estructuras para mon-  
tacargas, según la anterior reivindicación, caracterizada esencial-  
mente porque cada escalera formativa del conjunto estructural, cons  
ta de dos tubos verticales que van unidos entre si por otros dos tu  
bos, con perfiles apropiados, colocados horizontalmente, reforzán-  
80 dose las esquinas así formadas por medio de unas cartelas, dispues  
tas interiormente.

3a.- Perfeccionamientos introducidos en estructuras para mon-  
tacargas, según las anteriores reivindicaciones, caracterizados -  
esencialmente porque los extremos de los tubos horizontales descri  
85 tos, sobresalen del limite marcado por los tubos verticales referi-  
dos, llevando solidariamente unos perfiles en angulos y otros pla-  
nos separados entre sí por una determinada cota, yendo provistos -  
de taladros para la unión de las escaleras por medio de tornillos  
o pasadores, las que se montan en superposición, formando las del  
90 plano inmediato inferior con las del superior, un angulo de 90°.

MCE



4a.- PERFECCIONAMIENTOS INTRODUCIDOS EN ESTRUCTURAS PARA MONTACARGÁS.

Todo ello, tal y como se describe en lapresente memoria, que cónsta de cinco páginas escritas a máquina y dibujos que se acompañan.

Madrid, 27 de Febrero de 1.974,

JOSE LAHIDALGA,

A large, stylized handwritten signature in black ink, written over the printed name "JOSE LAHIDALGA". The signature is fluid and cursive, with a long horizontal stroke at the bottom.

A small, handwritten mark or signature in the bottom left corner of the page, consisting of a few cursive letters.



27



27 FEB. 1974

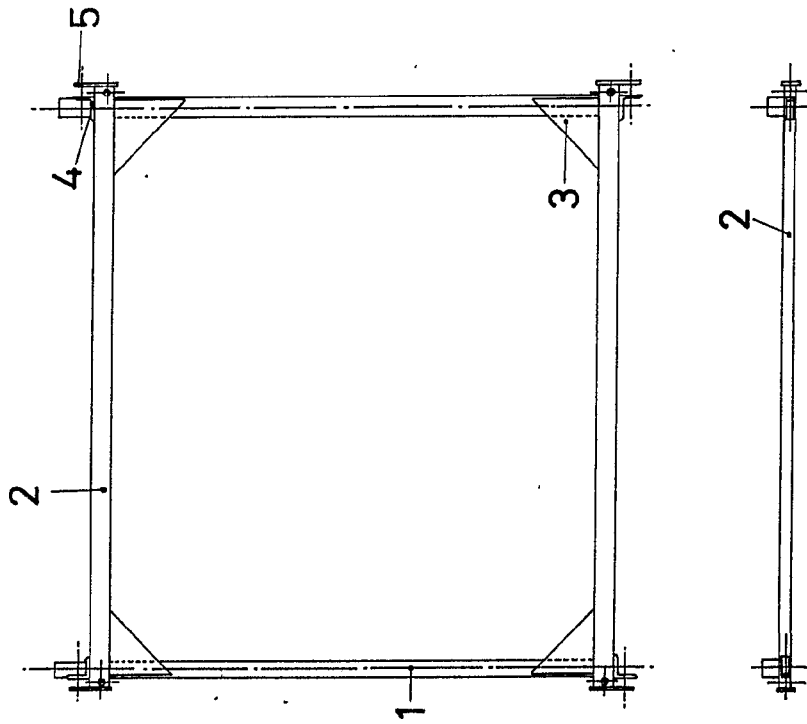


FIG. 1

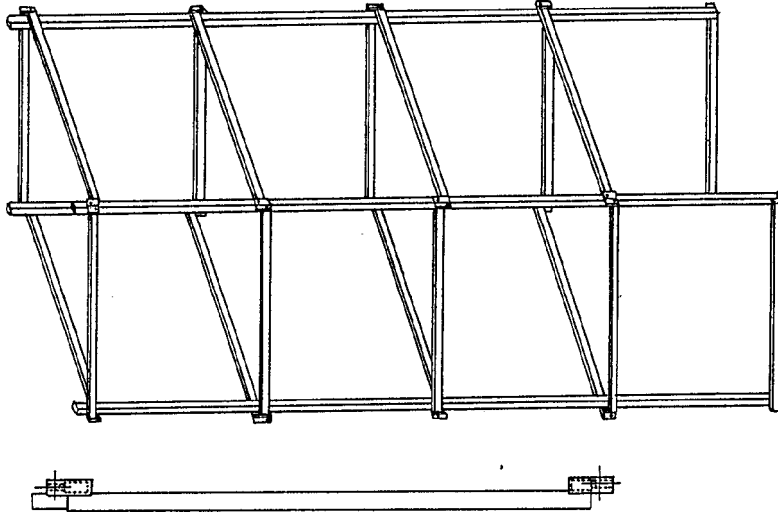


FIG. 2

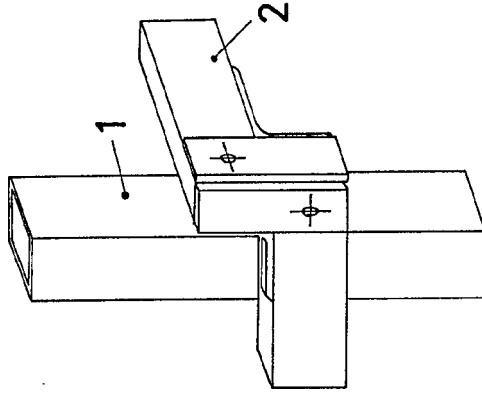


FIG. 3

MADRID, 27 de Febrero de 1974.

JOSE LAHIDALGA,

ESCALA VARIABLE

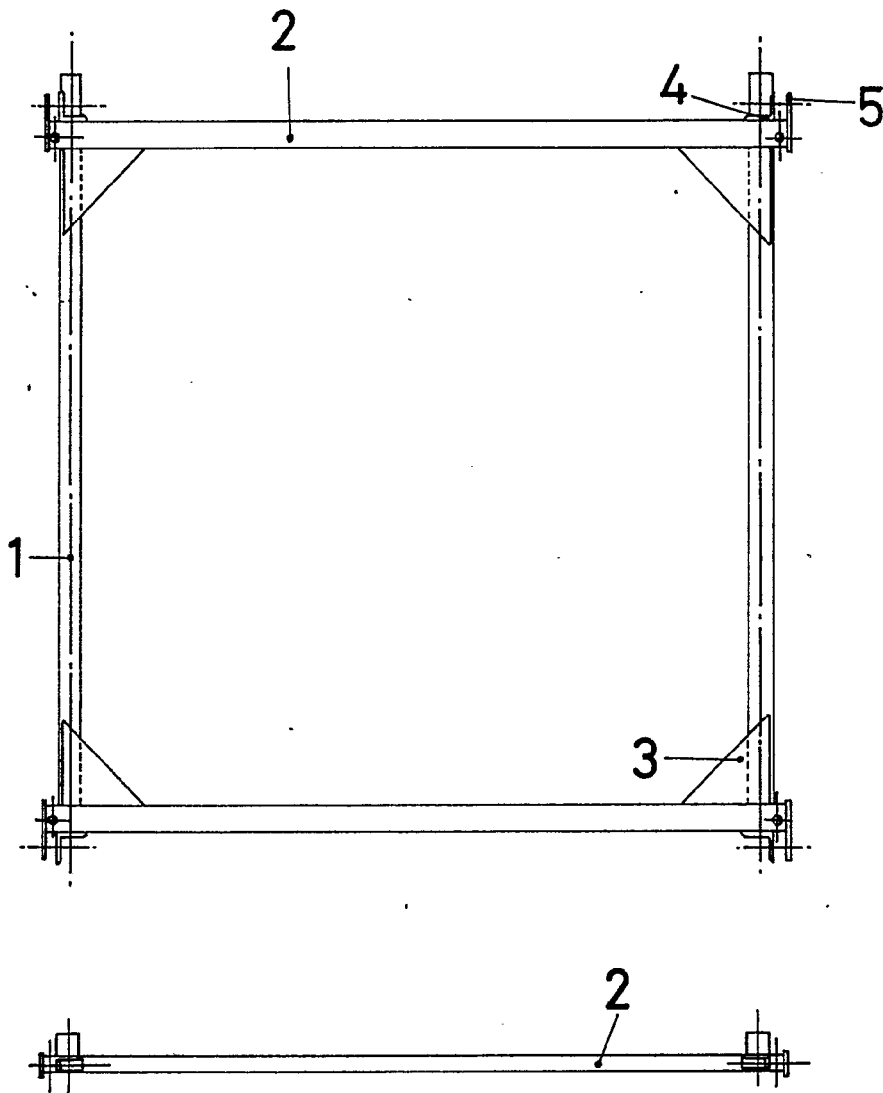


FIG.1

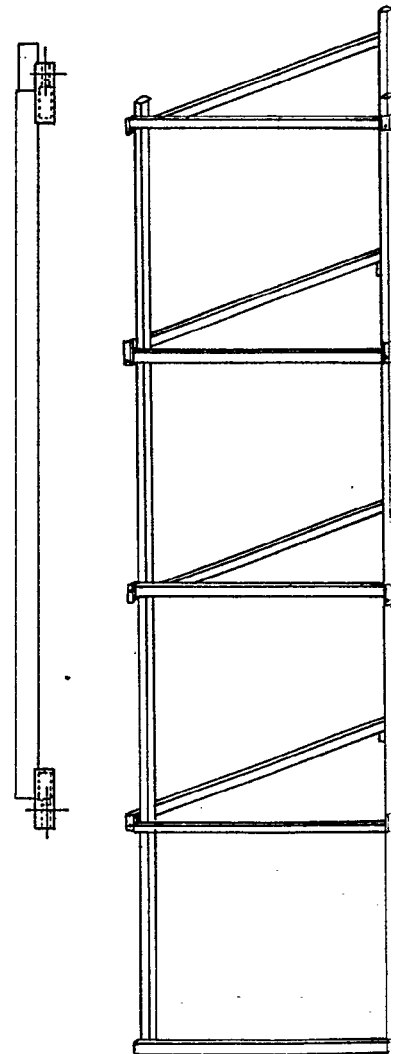


FIG.1

ESCALA VARIABLE

27



27 FEB. 1974

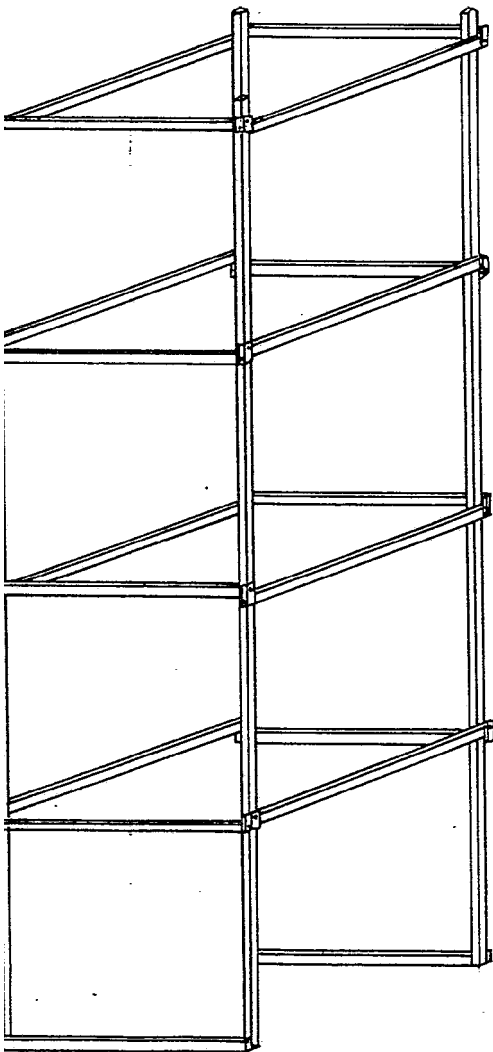


FIG. 2

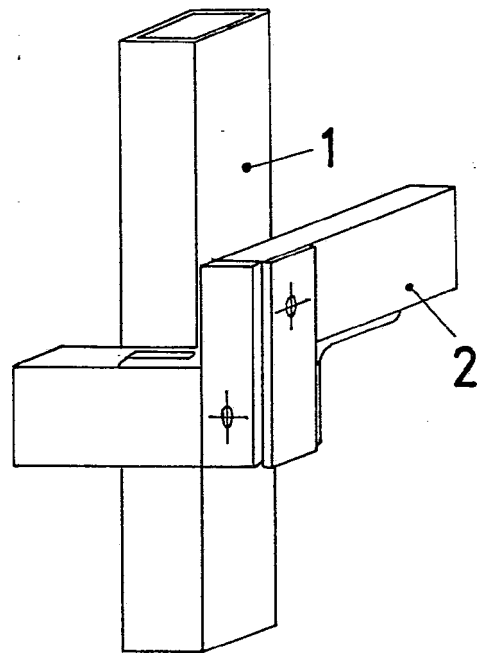


FIG. 3

MADRID, 27 de Febrero de 1974.

JOSE LAHIDALGA,