

417.693

- 9 AGO. 1973



28 MAR 1978

E04F

A rectangular box with a dashed border, containing the text 'E04F' and some faint, illegible markings.

PATENTE DE INVENCION

Cuyo registro se solicita a favor de DON MANUEL RODRIGUEZ LORENZO, de nacionalidad española y domiciliado en VIGO (Pontevedra), Camelias nº 29, por :

"MEJORAS INTRODUCIDAS EN LOS REMATES DE CHIMENEAS"

MEMORIA DESCRIPTIVA

La presente memoria, como su enunciado indica, comprende -mejoras introducidas en los remates de chimeneas- que por sus características propias y esenciales, le hacen merecer los privilegios que al efecto otorga el vigente Estatuto sobre Propiedad Industrial, en la modalidad de referencia de Patentes de Invención.

5

La particularidad de la presente invención, estriba en evitar que el hollín de las chimeneas salga al exterior, ya que a través de un depósito-registro y mediante una salida tubular en conexión con el desagüe residual, permite que el agua con el hollín sea arrastrado y vaya a la alcantarilla general.

10

Su descriptiva, ilustrada graficamente a título de ejemplo no limitativo, es como sigue:

15

Consiste en un armazón envolvente de las chimeneas, a base de muros o piezas de ladrillo u hormigón pretensado (A) en forma de -L-, siempre armadas con varillas metálicas, las cuales se fijan a los muros o paredes de la propia chimenea, llevando en la parte superior, unos remates del mismo material, presentando una caída hacia en inte-

20

..///....

417693



rior de la chimenea, al objeto de que algún residuo de -
hollín que pudiera salir con el agua que sobre los mismos
cayese, vierta hacia dentro, con lo que se evita que ese
hollín, manche la pintura exterior de las referidas pie-
zas o muros constitutivos del armazón.

25

Entre las paredes de la chimenea y la pieza envolvente
(A), se forman unas canaletas (C) de hormigón, con una -
vertiente de un 20% aproximadamente hacia la salida o tu-
bo de descarga (F).

30

Asimismo, lleva una tapa o cubierta (D) construida de
hormigón armado, que se coloca sobre cuatro soportes que
descansan sobre las cuatro esquinas que forman la chimenea.

35

Sobre la parte superior de la tapa, va un cartón de ami-
anto o aislante apropiado, que impide el recalentamiento
y sobre el mismo, una pieza formando igualmente tapa pre-
ferentemente metálica, sobre la que caerá el agua disper-
sada o en forma de regadera, que pasa a las citadas cana-
letas (C) arrastrando el hollín al depósito-registro (E) por
mediación de un tubo (F) que perforando la pieza (A), co-
munica la canaleta con el mismo.

40

A fin de que en épocas de estiaje se pueda producir -
la caída de agua sobre la tapa aludida (D), se provee al
sistema de un tubo (G) metálico y que no pueda ser atacado
por el hollín, ni por el óxido, cuyo tubo dispone de va-
rias perforaciones, que vá colocado sobre la pieza (B) y -
conectado al servicio general de agua de la casa, dispo-
niendo de la correspondiente llave de paso, que será insta-
lada en lugar que permita su utilización por el encargado
de la misma.

45

50

Por último, el citado depósito-registro, tiene una sali-
da tubular que permite que, el agua con el hollín que arras-
tra, vaya a la alcantarilla general.

55

Descrita suficientemente la naturaleza de la invención,
es obvio señalar que la misma podrá llevarse a cabo en los
materiales, dimensiones, formatos y medios que más intere-
sen, puesto que con ello no se varía la esencialidad expues-
ta, y a tal fin, se solicita su exclusividad por término -
de VEINTE AÑOS en todo el territorio nacional, mediante la

..///...

41-7693



siguiente NOTA de :

60

REIVINDICACIONES

1ª.-"MEJORAS INTRODUCIDAS EN LOS REMATES DE CHIMENEAS", que se caracterizan porque, en las paredes o muros de chimeneas, se fijan unas piezas formadas por cualquier material de construcción, siempre armadas con hierros en forma de L, que superiormente se rematan por una pequeña caída hacia el interior de la chimenea.

65

2ª.-"MEJORAS INTRODUCIDAS EN LOS REMATES DE CHIMENEAS", conforme anterior reivindicación, caracterizadas porque, entre las paredes de la chimenea y las piezas en forma de de L, se forman unas canaletas con una vertiente de un - 20% aproximadamente hacia la salida o tubo de descarga.

70

3ª.-"MEJORAS INTRODUCIDAS EN LOS REMATES DE CHIMENEAS" según reivindicaciones anteriores, caracterizadas además, por constar de una tapa o cubierta que va colocada sobre cuatro soportes que descansan en las esquinas de la chimenea y superiormente lleva una protección que impide el recalentamiento, formada por una lámina aislante y una cubierta metálica, sobre la que caerá el agua dispersada o en forma de regadera, que pasará a las canaletas arrastrando el hollín al depósito, por mediación de un tubo que perforando la pieza del revestimiento, comunica con dicha canaleta, dando salida a la alcantarilla general.

75

80

4ª.-"MEJORAS INTRODUCIDAS EN LOS REMATES DE CHIMENEAS", según anterior reivindicación, caracterizada porque, la caída de agua puede producirse mediante un tubo con varias perforaciones, colocado sobre la citada cubierta y conectado con el agua general de la casa.

85

5ª.-"MEJORAS INTRODUCIDAS EN LOS REMATES DE CHIMENEAS". Según se describe y reivindica en la presente memoria, compuesta de TRES HOJAS, escritas a máquina por una sola cara, acompañada de los dibujos reglamentarios.

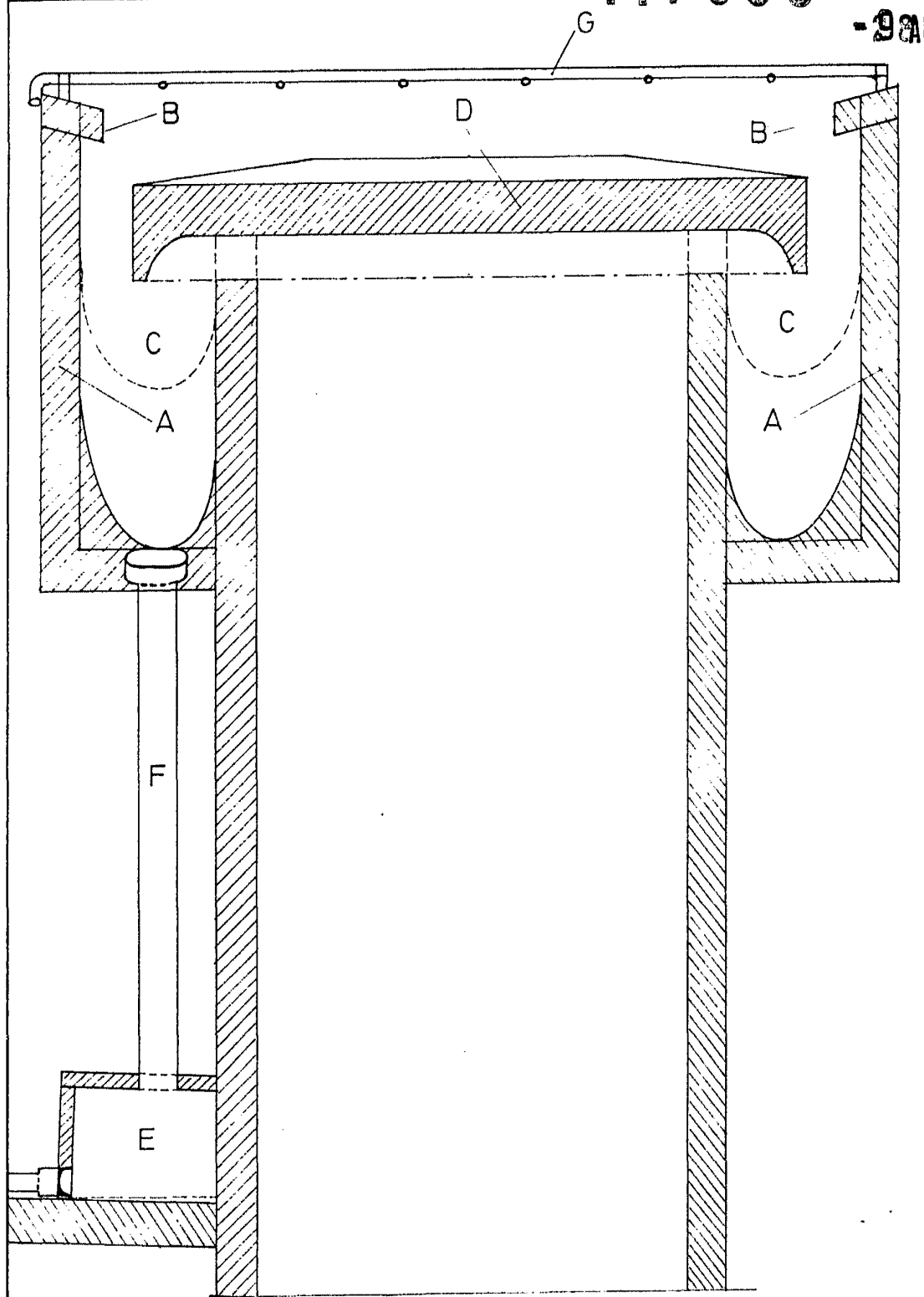
Madrid,

Manuel Fucorro Queimadelos

P. P.

Fdo: Alejandro Martínez Delso

m Ce



MADRID

28 JUL 1974

Manuel Facorro Queimadelos
P. P.

Edo: Alejandro Martínez Delso

ESCALA VARIABLE