

Int. Cl.²: B66D



417430

31 JUL. 1973

PATENTE DE INVENCION

Que por veinte años se solicita, para España y su Provincia de Ultramar, a favor de CONSTRUCCION DE ELEMENTOS NORMALIZADOS; S.A.(CENSA) de nacionalidad española, con domicilio en Gran Vía, 57 VIGO (Pontevedra), por: "CARRETEL MIXTO DE ESTIBA Y TRACCION CON CAMBIADOR AUTOMATICO"

Memoria Descriptiva

5 --- La necesidad de utilizar el carretel clásico para el almacenaje y la tracción en las maniobras de amarre, tiene el inconveniente de que varía la velocidad como consecuencia de la superposición de las capas de cable y por idéntica razón disminuye el par del mismo según aumenta el número de capas al irse enrollando. En cuanto a seguridad y duración del cable, se ven muy disminuidos, por el rozamiento existente entre las distintas capas cuando se encuentra parcial o totalmente enrollado.

10 --- Ante la mencionada necesidad y pensando en eliminar dichos inconvenientes, se ha diseñado un dispositivo para los carretales



clásicos que es el que trata de ampararse con la presente Patente de Invención.

15 Con objeto de alternar la estiba con la tracción de la maniobra de amarre, se ha dividido el carretetal-10-figura 2, a lo largo de su eje longitudinal, por una gualdera-9, aproximadamente por una de sus cuartas partes. La parte mayor queda destinada al almacenaje del cable, empleandose la otra para el trabajo de tracción. Con este simple hecho, se consigue con el mismo par motor una máxima tracción por trabajar sobre el radio mínimo, así como una velocidad uniforme de arrastre.

20 El hecho de no trabajar cable sobre cable disminuye el peligro de deterioro del mismo, con el correspondiente aumento de seguridad.

25 El paso del cable de una zona a la otra se efectúa mediante un dispositivo automático 11, figura 2, a través de una ventana 12 practicada en la gualdera separadora 9.

La gualdera separadora, igual que las extremas, va soldada radialmente, al tubo del carrete.

30 En la mencionada gualdera hay practicada una ventana 12, en cuyo borde posterior (según el sentido de giro) lleva montado un tubo que aloja el dispositivo automático 11, cuyo exterior debe tener un diámetro adecuado al diámetro del cable a utilizar.

35 La figura 1, representa el despiece y conjunto del dispositivo. La pieza 1, es un redondo acodado 30° con respecto a su eje de giro, que esta provisto de una chaveta 2, la cual encaja en una de las dos escotaduras practicadas en la tapa 4, del tubo 8. En una de ellas el redondo queda en el mismo plano que el definido por la gualdera, en la otra, el codo queda formando angulo, con lo que se consigue que al montarse el cable en el mismo resbale, saltando de una zona a la otra a través de la ventana 12.

417430³ 1 JUL. 19



Para fijar la posición del redondo 1, una vez elegida la postura de trabajo, impidiendo que la misma varíe al pasar por la parte inferior durante el giro, se ha previsto un resorte 6, limitado por una arandela 7, y una pasador de aletas 3, por su parte inferior, y por la tapa 4, sujeta al tubo 8 por el tornillo 5, por su parte superior.

Cuando sea necesario cambiar la posición del codo, se tira del mismo, comprimiendo el resorte, el cual vuelve a su estado de reposo una vez alcanzada la situación elegida. Con esto se consigue, si se estaba estibando, que el cable, levantado por el dispositivo al girar el carretel, salte a la zona de trabajo, de una forma automática.

N O T A

La Patente que por veinte años se solicita, deberá recaer sobre las siguientes:

REIVINDICACIONES

1ª.-"CARRETEL MIXTO DE ESTIBA Y TRACCIÓN CON CAMBIADOR AUTOMÁTICO" caracterizado esencialmente, por comprender una gualdera intermedia escotada, que lo divide en dos zonas, una de almacenaje y otra de trabajo para el cable, la cual lleva incorporado un dispositivo que permite el paso del cable de una forma automática y previamente elegida, de una a la otra zona.

2ª.-"CARRETEL MIXTO DE ESTIBA Y TRACCIÓN CON CAMBIADOR AUTOMÁTICO" según la reivindicación anterior, caracterizado esencialmente por comprender un dispositivo de accionamiento manual que realiza el paso del cable de la zona de almacenaje a la de trabajo de una forma automática como consecuencia del giro del carretel.

3ª.-"CARRETEL MIXTO DE ESTIBA Y TRACCIÓN CON CAMBIADOR AUTOMÁTICO"

417430

31 JUL



Todo ello, tal y como queda descrito y reivindicado en la presente memoria descriptiva, que consta de 4 hojas foliadas y mecanografiadas por una sola cara, a la que se acompañan los dibujos que la ilustran.

Madrid a, 31 JUL. 1973

CARLOS BALESTERC

(Handwritten signature)

417430

31 JUL 1973

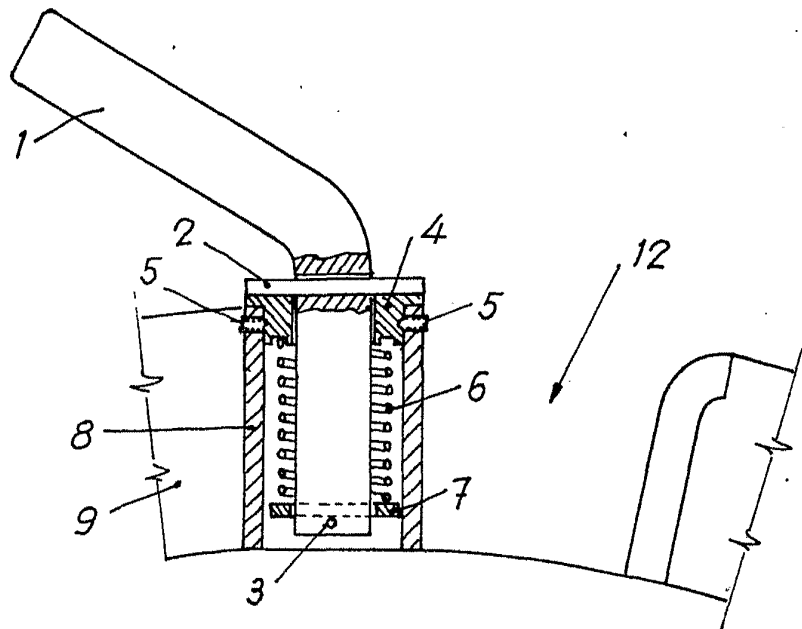
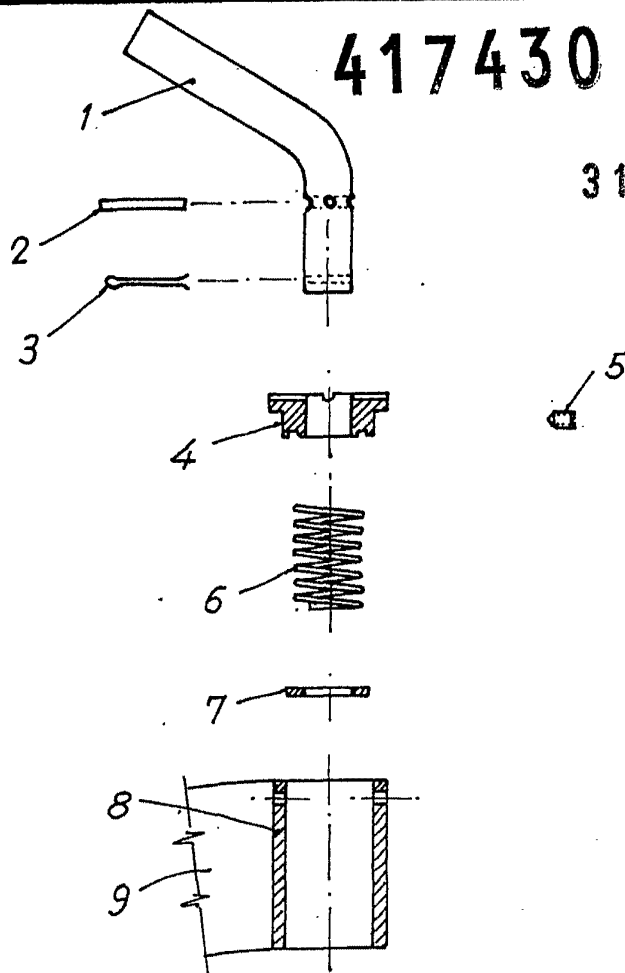


FIG. I

Escala variable

MADRID 31 JUL 1973
CARLOS GALLESTERO
P.P. *Carrión*

417430

31 JUL. 1973

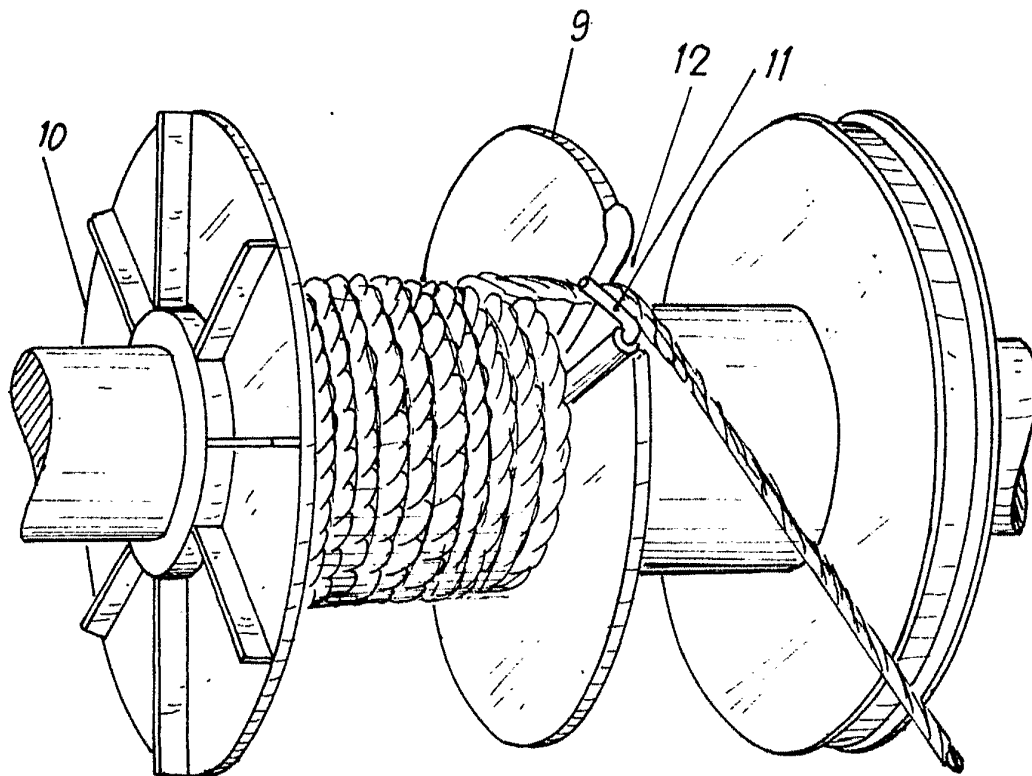


FIG. II

MADRID, 31 JUL. 1973

CARLOS BALLESTERO
P. D.

Escala variable