



F.c. 12-6-76

Int. Cl.: F23D

416308

MEMORIA DESCRIPTIVA  
de una Patente de Invención a nombre de:  
OERTLI STANDARD AG., de nacionalidad sui-  
za, domiciliada en Zürichstrasse 130,  
8600 Dübendorf (Suiza); por: "CABEZAL QUE-  
MADOR DE GAS".

.....ooo000ooo.....

El presente invento concierne a un cabezal quemador de gas con un disco giratorio formador de turbulencia o un quemador de encendido y un anillo de barrera perforado, unido de modo operativo con lanzas de forma tubular.

5 La práctica ha demostrado que especialmente los quemadores para gas natural tienden a trabajar de modo inestable, lo cual conduce a la rotura de la llama y a esenciales fenómenos pulsatorios de ruido. El presente invento tiene como finalidad proporcionar un cabezal quemador de gas que orille estas desventajas. El cabezal quemador de gas de acuerdo con el invento se caracteriza porque al menos un cierto número de las lanzas está provisto con uno o varios orificios la

10



terales para salida de gas, a través de los cuales sale radialmente el gas y porque cada lanza está unida en su extremo libre con al menos un orificio en el anillo de barrera, a través del cual puede salir en dirección axial el gas.

5 Un ejemplo de realización del objeto del invento es explicado a continuación con ayuda de figuras.

En éstas:

La figura 1 muestra la vista en alzado lateral de un cabezal quemador de gas, parcialmente en sección, tal como es montado éste sobre un ventilador de quemador; y

10 La figura 2 muestra el cabezal quemador de gas de acuerdo con la figura 1 visto desde delante, con el disco de barrera parcialmente suprimido.

El cabezal quemador de gas comprende una conducción de abastecimiento de gas 1, que está cerrada por delante mediante una brida ciega o de obturación 3. Sobre esta brida 3 está fijado en posición central un perno 5, que es soporte de un disco giratorio 7 productor de turbulencia. El disco 7 puede ser desplazado sobre el perno 5 y puede ser fijado mediante un tornillo de ajuste 9. Lateralmente junto a la conducción de abastecimiento de gas 1 está soldado en la conducción 1 un haz de lanzas para gas 11, repartidas uniformemente sobre la periferia. Sus orificios delanteros están parcialmente cerrados mediante un anillo de barrera 13. El

15

20

25

anillo de barrera 13 está provisto con orificios delanteros 15 calibrados con exactitud, a través de los cuales puede sa



416308



locales en cualquier sitio y sin ningún problema. Eventualmente, por ejemplo para ciertos gases de ciudad, los orificios laterales 17 y 18 son cubiertos preferiblemente con la funda 20. También puede existir sólo un orificio 17 o 18.

5 En lugar del disco giratorio formador de turbulencia puede encontrar utilización un quemador de encendido. Este quemador comprende una conducción tubular de gas de diámetro pequeño, coaxial, dispuesta centralmente a través de la conducción para abastecimiento de gas principal, en cuyo extremo - a la altura del disco giratorio y en lugar de éste - está dispuesto un cabezal de quemador de encendido. Este quemador de encendido sirve para encender el quemador de gas. desempeña simultáneamente la función del disco giratorio formador de turbulencia.

15 -----N O T A-----

Se reivindica como nuevo y de propia invención:

20 1.- Cabezal quemador de gas con un disco giratorio formador de turbulencia o un quemador de encendido y un anillo de barrera perforado unido operativamente con lanzas de forma tubular, caracterizado porque al menos un cierto número de las lanzas están provistas con uno o varios orificios para salida de gas laterales, a través de los cuales sale radialmente el gas, y porque cada lanza está unida en su extremo libre con al menos un orificio en el anillo de barrera, a través del cual orificio puede salir axialmente gas.

25



2.- Cabezal quemador de gas según la reivindicación 1, caracterizado porque la sección transversal de salida del o de los orificios laterales de lanzas es ajustable, por ejemplo es susceptible de ser cerrada, preferiblemente mediante una funda.

3.- Cabezal quemador de gas según la reivindicación 1, caracterizado porque las lanzas están dispuestas uniformemente alrededor de un tubo para introducción de gas.

4.- Cabezal quemador de gas según la reivindicación 1, caracterizado porque el anillo de barrera tiene orificios adicionales para el paso a su través de la mezcla de gas y aire.

5.- Cabezal quemador de gas según la reivindicación 1, caracterizado porque el anillo de barrera y el disco giratorio formador de turbulencia son desplazables uno con relación al otro.

6.- CABEZAL QUEMADOR DE GAS.

Tal como se describe y reivindica en la presente Memoria Descriptiva, que consta de cinco hojas escritas a máquina por una sola cara y de sus correspondientes dibujos.

Madrid, 23 JUN. 1973

*Grand*

*Be*



19000

FIG.1

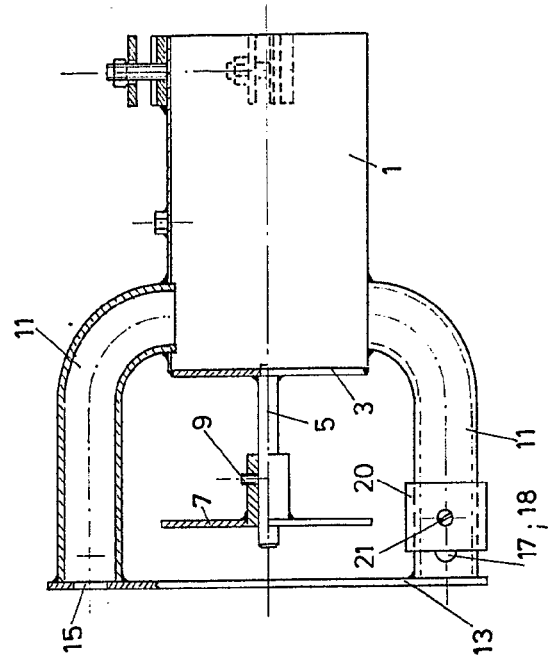
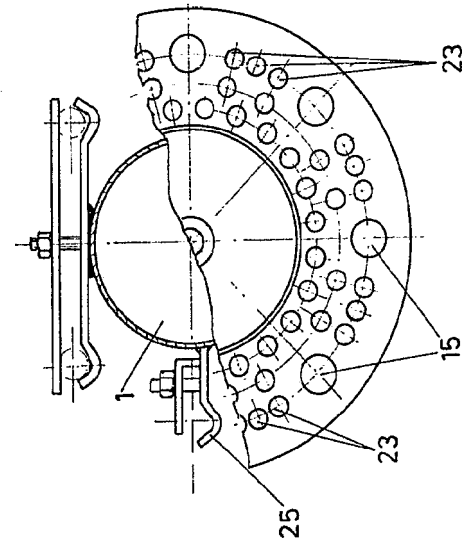


FIG.2

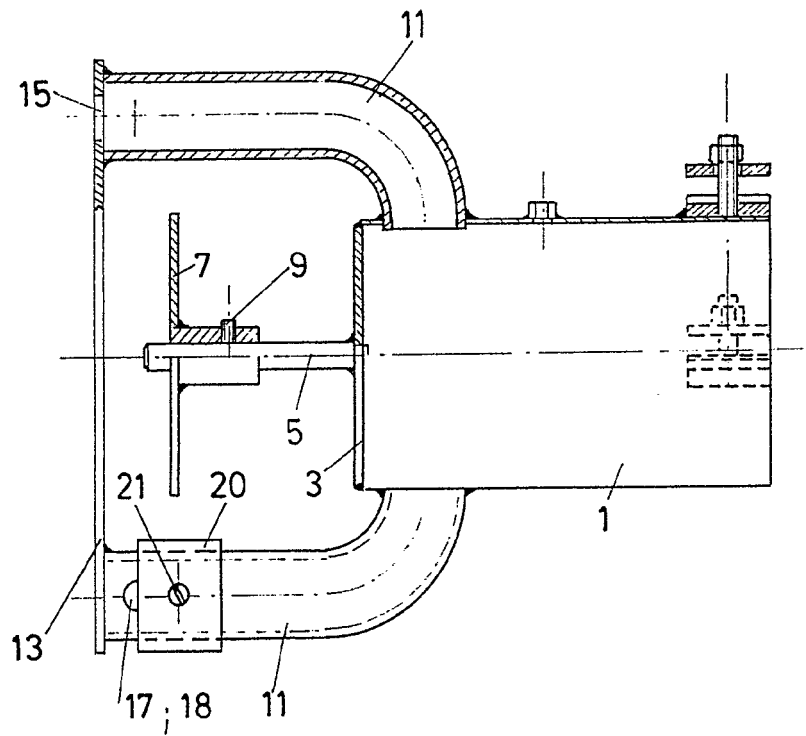


Escala variable

Madrid, 26 Junio 1973

*Manuel*

FIG. 1



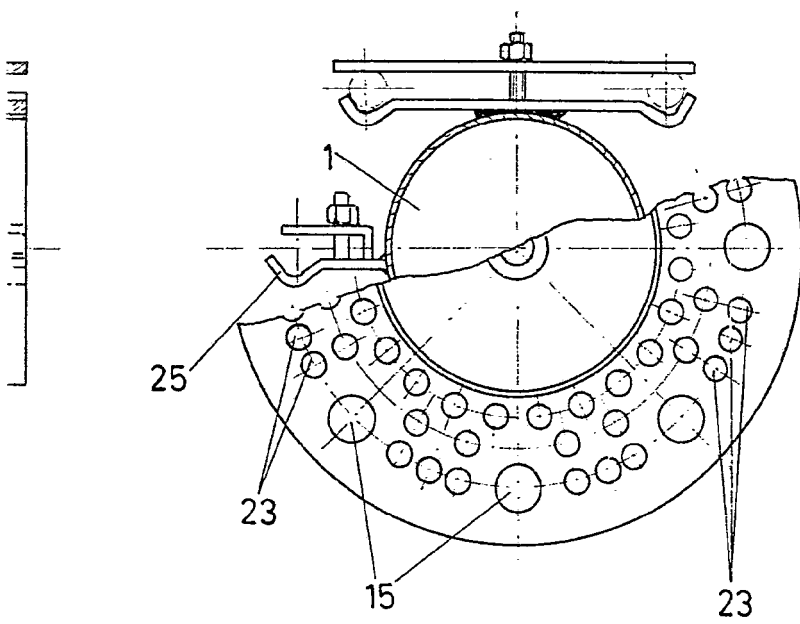
25

Escala variable



Hoja única.

FIG. 2



Madrid, 26 Junio 1973

*Mauy*  
*[Signature]*