

411503



P.- 53.366

MEMORIA DESCRIPTIVA

Int. Cl. A23C

para solicitar PATENTE DE INTRODUCCION

A nombre de COMPAÑIA IBERICA BROGDEX, S.A.

entidad española

establecida en Menéndez Pelayo, 39, Gandía, Valencia

por: "UN DISPOSITIVO DE APLICACION DE CERA EN FRUTOS"



411503

5 El invento se refiere a un dispositivo de aplicación de cera en frutos, constituido por una caja en la que está alojado un depósito para cera fundida, debajo del cual están montados medios calentadores para mantener la cera en estado líquido, y que contiene medios de calentamiento montados en la parte superior de la caja, al interior de la misma, que cooperan en el mantenimiento del estado líquido de la cera.

10 El dispositivo de aplicación de cera de acuerdo con el invento se caracteriza por el hecho de que la elevación de la cera se realiza mediante una barra horizontal con agujeros ciegos alineados sobre ella, sujeta con sus dos extremos a sendas cadenas que pasan por tres pares superpuestos de ruedas, de los que el superior está montado sobre un eje de accionamiento, mientras que los otros dos pares están montados a ambos lados de la caja, estando sumergido totalmente en la cera el par de ruedas inferior, y casi por completo el par de ruedas central, realizándose la recogida de la cera al pasar la barra por la parte inferior de su recorrido alrededor del par de ruedas inferior, y vertiéndose la cera, después de su subida, a partir de la llegada de la barra al punto más alto de su recorrido por el par de ruedas superior, sobre un canal vertedero, constituido por dos partes de diferente inclinación, cuya parte su-

15

20

25

411503



5 perior, que es la de menor inclinación, está montada de tal manera que uno de sus extremos se encuentra aproximadamente debajo del punto más bajo del par de ruedas superior, y desde dicho canal vertedero la cera cae sobre cepillos aplicadores de cera.

En el dibujo adjunto,

la figura 1 muestra un alzado lateral del dispositivo de aplicación de acuerdo con el invento; y

10 la figura 2 muestra una vista frontal, parcialmente en sección, del dispositivo de acuerdo con el invento.

15 En una caja 1 está alojado un depósito 2 para cera fundida 2a, debajo del cual están montados medios calentadores, no representados, para mantener la cera en estado líquido. Dicha caja contiene además medios de calentamiento montados en su parte superior y al interior de la misma que cooperan en el mantenimiento del estado líquido de la cera.

20 La elevación de la cera se efectúa mediante una barra horizontal A en la que están practicados agujeros ciegos 3. Dicho barra está sujeta con sus dos extremos a sendas cadenas 4, de las que se ha representado sólo una en la figura 1. Estas cadenas pasan  
25 por tres pares superpuestos 5, 6, 7 de ruedas, de los

411503



5 que el par superior 5 está montado en un eje de acciona  
miento, mientras que los otros dos pares están montados  
a ambos lados de la caja 1. El par de ruedas inferior  
7 está sumergido totalmente en la cera, y el par de rue  
das central 6 lo está casi por completo.

10 La recogida de la cera se realiza al  
pasar la barra por la parte inferior de su recorrido al  
rededor del par de ruedas inferior 7, vertiéndose la ce  
ra, después de su subida, a partir de la llegada de la  
barra al punto más alto de su recorrido por el par de  
ruedas superior, sobre un canal vertedero constituido  
por dos partes 8, 9 de diferente inclinación. La parte  
superior 8, que es la de menor inclinación, está monta  
da de tal manera que uno de sus extremos se encuentra  
15 aproximadamente debajo del punto más bajo del par de  
ruedas superior.

Desde dicho canal vertedero, la cera  
cae sobre cepillos aplicadores 10, 11.

20

#### REIVINDICACIONES

25

Los puntos de invención propia, no nue

26.6.75



411503



5 bre un canal vertedero, constituido por dos partes de diferente inclinación, cuya parte superior, que es la de menor inclinación, está montada de tal manera que uno de sus extremos se encuentra aproximadamente debajo del punto más bajo del par de ruedas superior, y desde dicho canal vertedero la cera cae sobre cepillos aplicadores.

2ª.- Un dispositivo de aplicación de cera en frutos.

10 Tal y como se ha descrito en la Memoria que antecede, representado en los dibujos que se acompañan, y para los fines que se han especificado.

Esta Memoria consta de seis hojas escritas a máquina por una sola cara.

15

Madrid, 30 JUN. 1975

P.A.

Alberio de Elizola  
Por Poder

20

25

*ME*

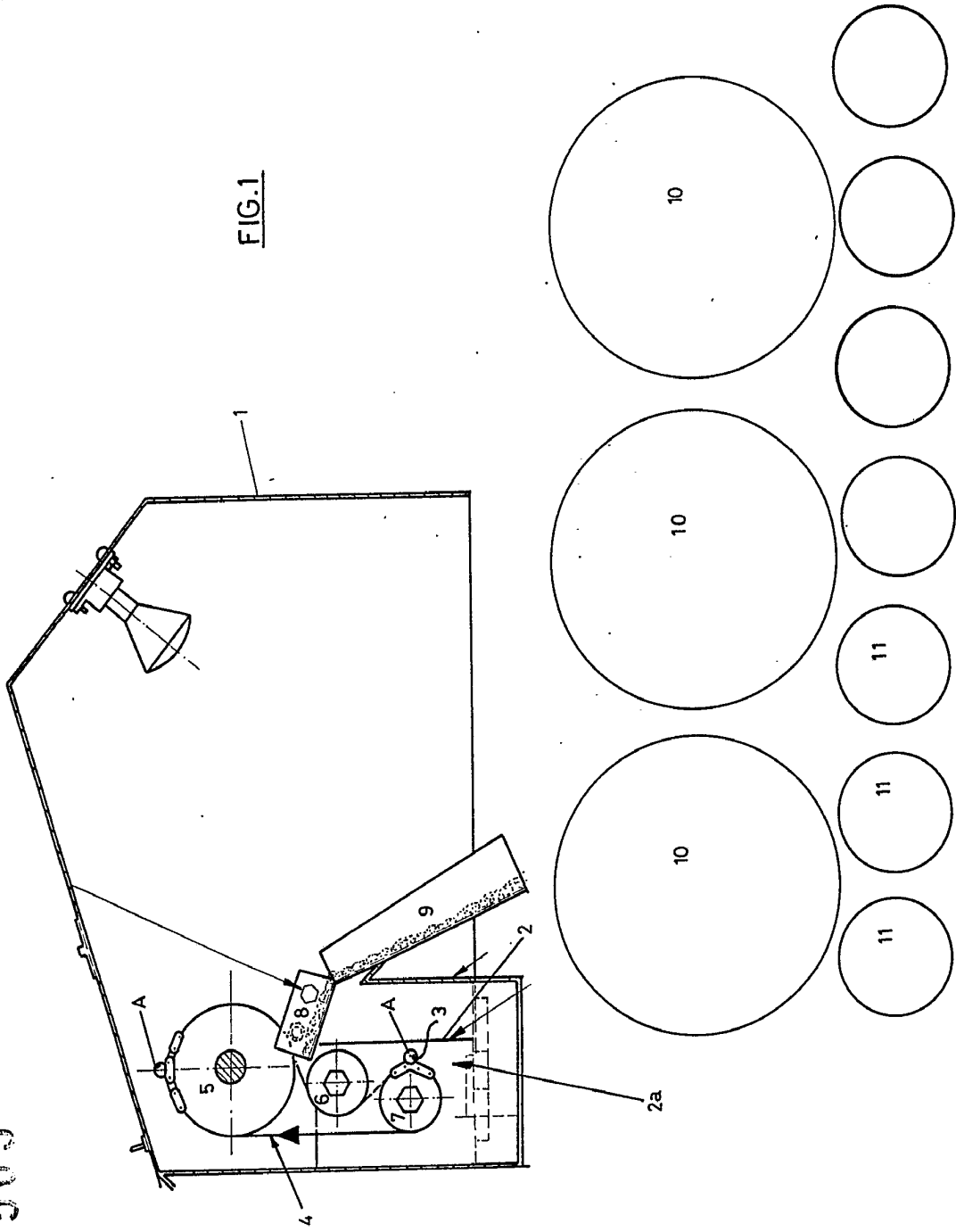
26.6.75

TM

411503

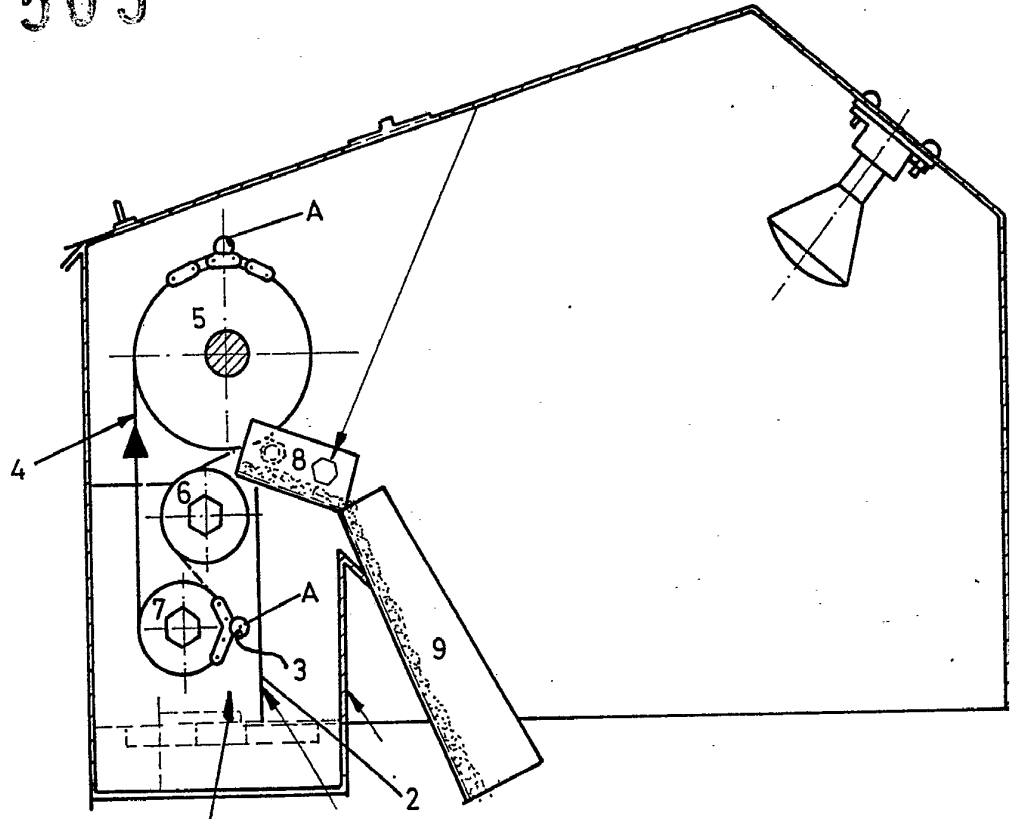
411503

FIG.1

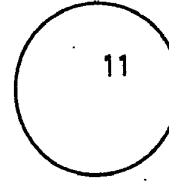
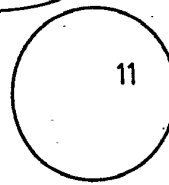
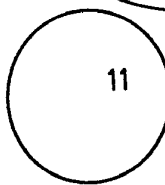
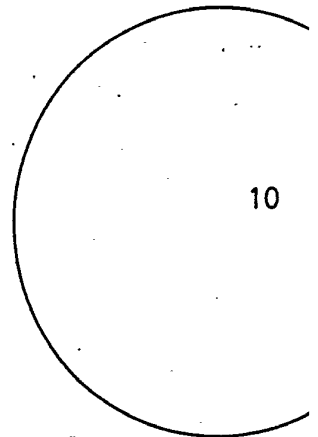
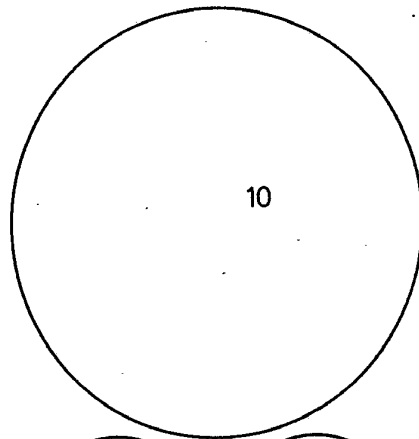


*Alberico*  
 Alberico Alzolaury  
 For Patent

411503



2a

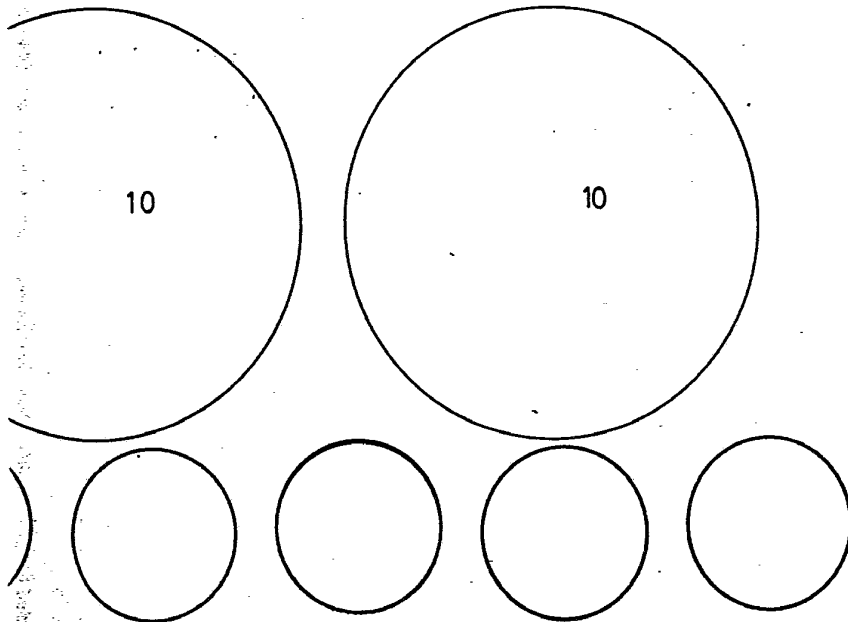
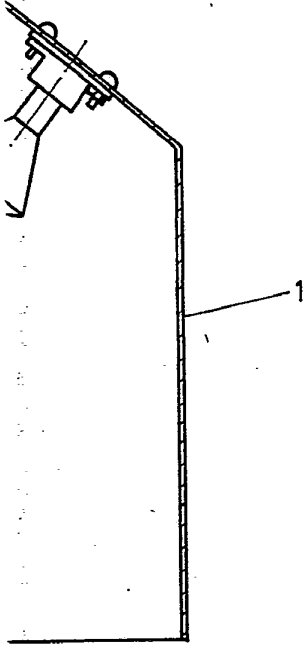


**POOR  
QUALITY**



411503

FIG.1

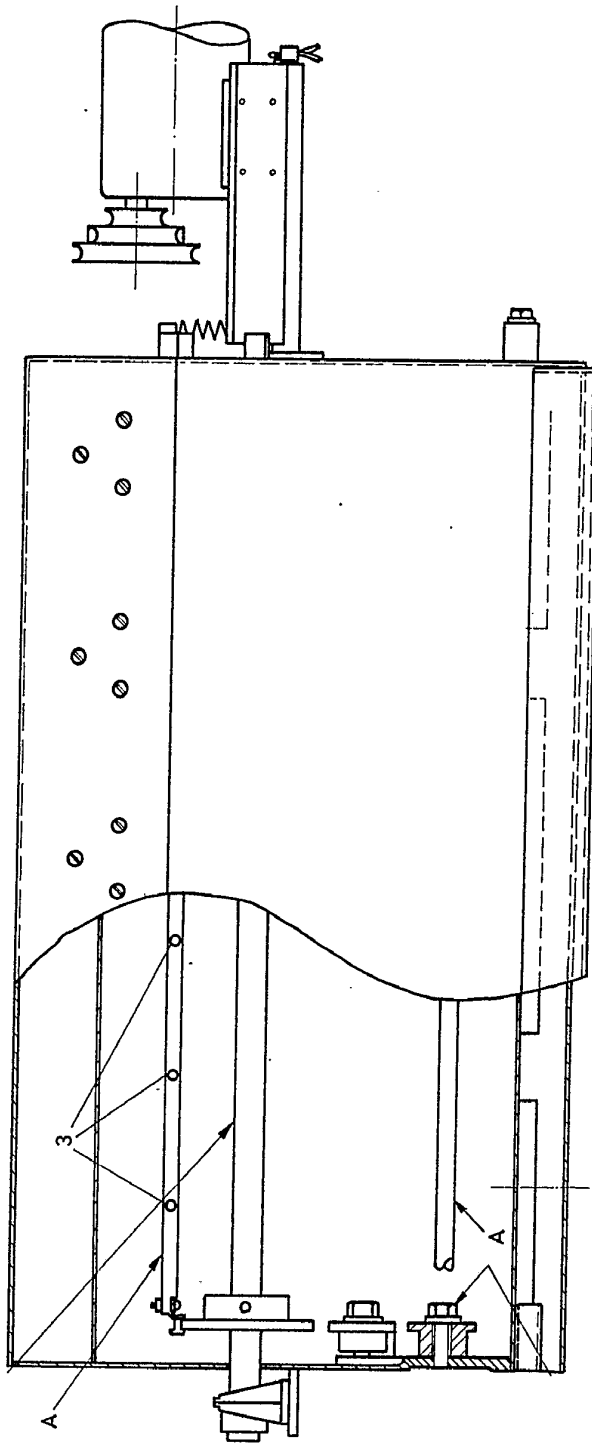


Alberto de Alzola  
Per. Pat.

411503

411503

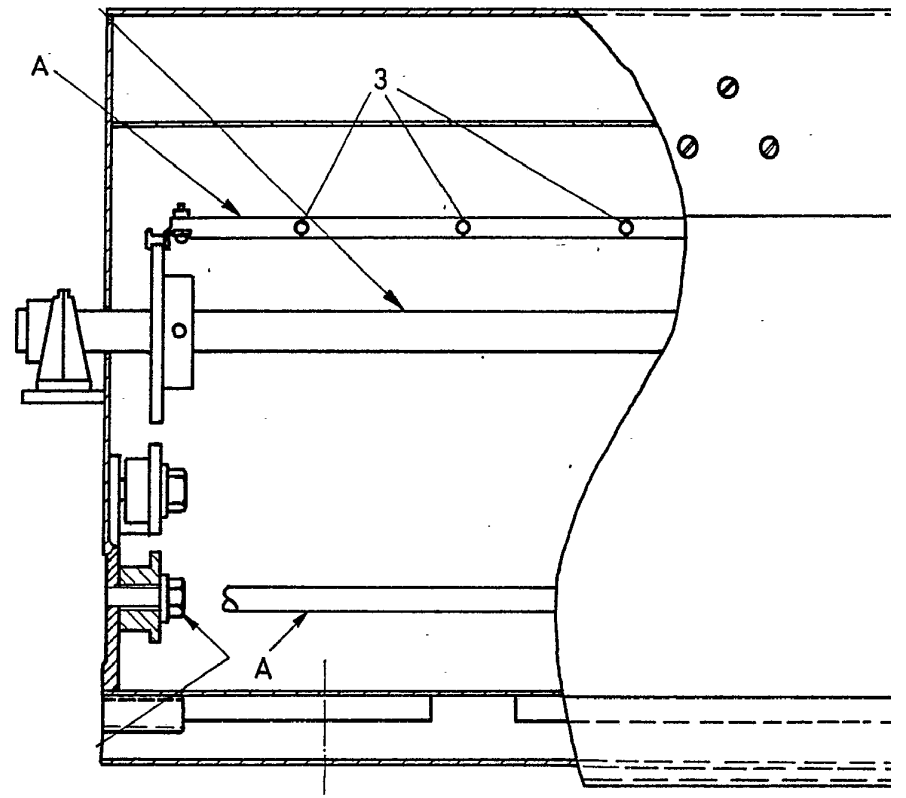
FIG.2



Alberto de Elzassury

**411503**

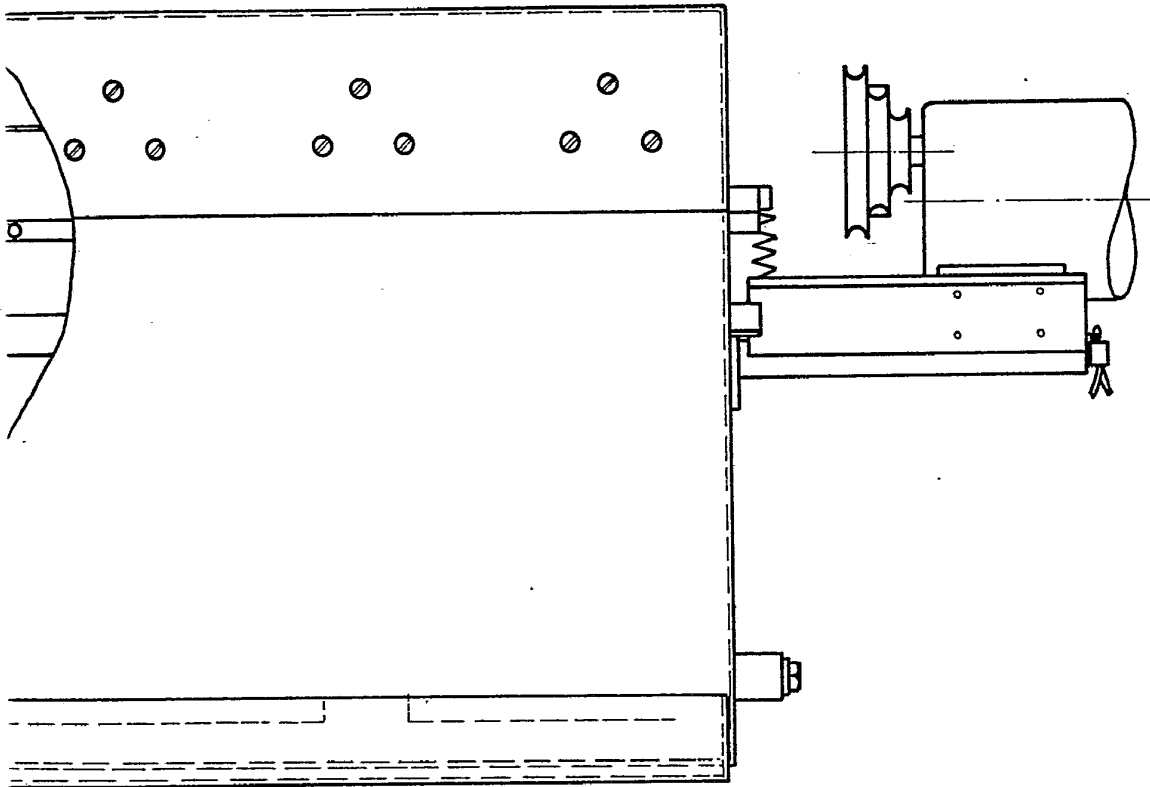
FIG.2





411503

FIG. 2



Alberto de Elzaburu  
Por Poderes