



411502

P.- 53.365

MEMORIA DESCRIPTIVA

Ext. Cl. <i>A23N</i>

para solicitar PATENTE DE INTRODUCCION

A nombre de COMPAÑIA IBERICA BROGDEX, S.A.

entidad española

establecida en Menéndez Pelayo, 39, Gandía, Valencia

por: "UNA MAQUINA PARA EL LAVADO DE FRUTOS"



411502

5 El invento se refiere a una máquina para el lavado de frutos, constituida sustancialmente por un tren transportador de rodillos para los frutos, un aplicador de cera, un dispositivo de secado y un sistema de aplicación de espuma.

10 El sistema de aplicación de espuma de acuerdo con el invento está caracterizado porque comprende en su parte superior un tubo horizontal de alimentación de un líquido detergente a presión, desde el cual parte un número de tubos de bajada en cuya parte superior desemboca, en cada uno, un tubo de toma de aire, y en cuya parte central existe un venturi que origina una depresión, por efecto de la cual el líquido detergente se mezcla con el aire formando espuma que sale por una boca en la parte inferior de cada tubo de bajada, estando dispuesta dicha boca en el lado opuesto al de la entrada de aire. Desde dicha boca, la espuma sube hasta llegar a un rebosadero, desde el cual baja deslizándose por una cortina de material adecuado, sujeta en su parte superior al rebosadero y apoyada, de forma suelta, con su borde inferior libre en los frutos a lavar.

20 El dibujo adjunto representa un alzado lateral del sistema de formación y aplicación de espuma.

25 El sistema de formación y aplicación

411502



de espuma funciona de la siguiente manera.

Desde el tubo horizontal 1 de alimentación de líquido detergente a presión parten tubos de bajada 2. En la parte superior de cada tubo de bajada 2 desemboca un tubo de toma de aire 3. En la parte central de cada tubo de bajada 2 existe un venturi 4 que origina una depresión. Debido a esta depresión, el líquido detergente se mezcla con el aire formando espuma. Esta sale por la boca 5 en la parte inferior de cada tubo de bajada 2, dispuesta en el lado opuesto al de la entrada de aire, y sube desde dicha boca 5 (indicado con la flecha A) hasta el rebosadero 6, desde el cual se desliza por la cortina 7 para caer sobre los frutos a lavar 8.

REIVINDICACIONES

Los puntos de invención propia, no nueva, pero no establecida, practicada ni divulgada en España, que se presentan para que sean objeto de esta solicitud de Patente de Introducción, por DIEZ años,

26.6.75

411502



son los que se recogen en las reivindicaciones siguientes:

5 1ª.- Una máquina para el lavado de frutos, constituida esencialmente por un tren transportador de rodillos para frutos, un aplicador de cera, un dispositivo de secado y un sistema de aplicación de espuma, caracterizada porque el sistema de aplicación de espuma comprende en su parte superior un tubo horizontal de alimentación de un líquido detergente a presión, desde el cual parte un número de tubos de bajada en cuya parte superior desemboca, en cada uno, un tubo de toma de aire, y en cuya parte central existe un venturi que origina una depresión, por efecto de la cual el líquido detergente se mezcla con el aire formando espuma que sale por una boca en la parte inferior de cada tubo de bajada, dispuesta en el lado opuesto al de la entrada de aire, desde cuya boca la espuma sube hasta llegar a un rebosadero, desde el cual baja deslizándose por una cortina de material adecuado, sujeta en su parte superior al rebosadero y apoyada, de forma suelta, con su borde inferior libre sobre los frutos a lavar.

20 2ª.- Una máquina para el lavado de frutos.

25

26.6.75

mte

411502



Tal y como se ha descrito en la Memoria que antecede, representado en los dibujos que se acompañan y para los fines que se han especificado.

Esta Memoria consta de cinco hojas escritas a máquina por una sola cara.

5

Madrid, 30 JUN. 1975

P.A.

Alberto de Alburquerque
Por Fedatario *Alburquerque*

10

15

20

25

me

26.6.75

TM



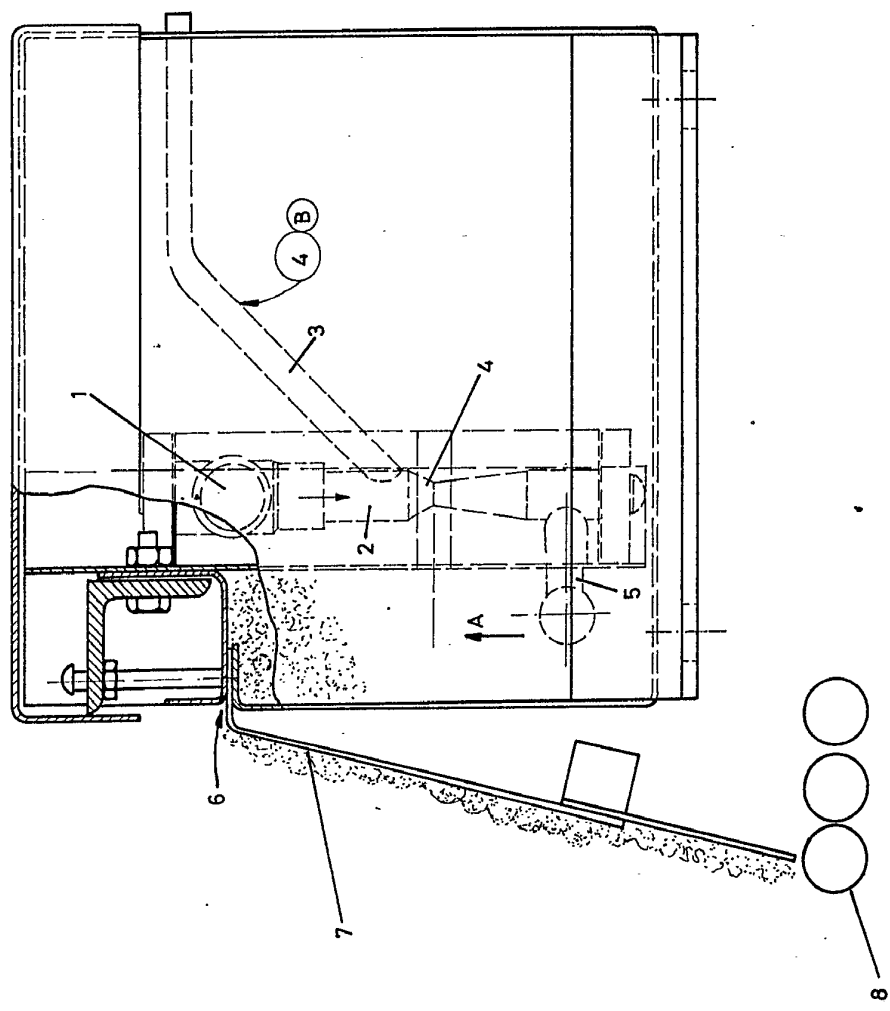
COMPANIA LEBERICA BROGDEX, S.A.

I/I

P-53365

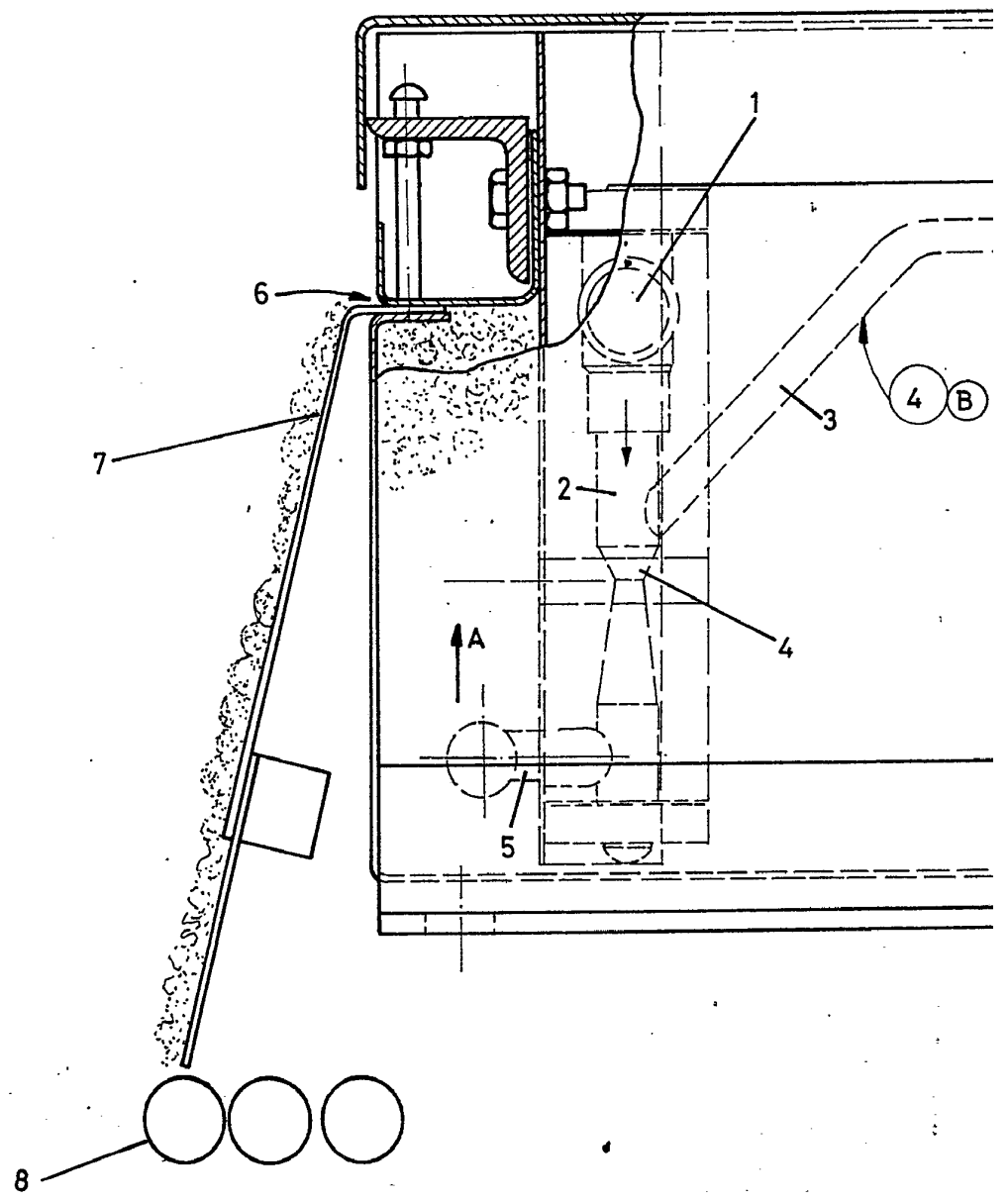
411502

411502




 Alberto
 Per Roda

411502

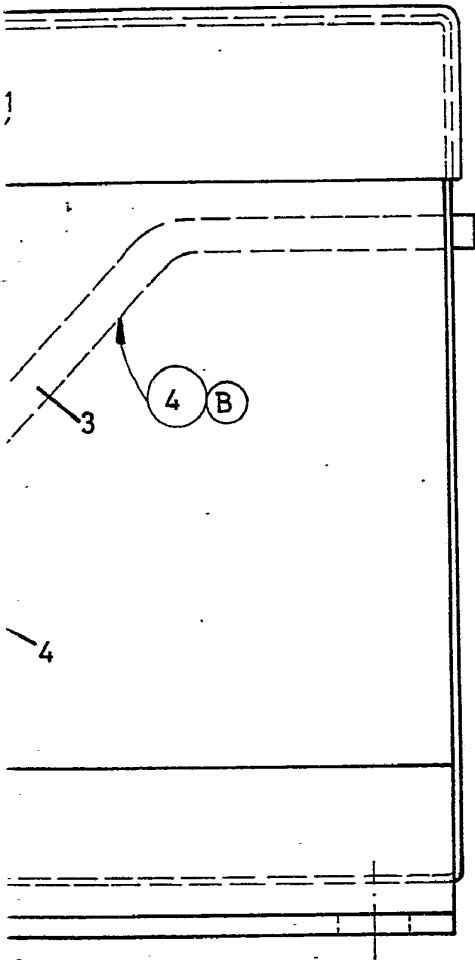


I/I

P-5336



411502



Alberto *[Signature]*