

410581



410581

Int. Cl.²: A01B.

MEMORIA DESCRIPTIVA

para solicitar

PATENTE DE INVENCION

e n

E S P A Ñ A

Por VEINTE años

Por: "APARATO DE AZADAS, ACOPLABLE A MOTOCULTOR"

A nombre de:

DON JOSE P. ESTELLER VILAR, de nacionalidad española.

domiciliado en:

VILLARREAL (Castellón).- Gamboa, 25-3e-2ª;

El objeto de la presente solicitud de patente de invención, se refiere a "Aparato de azadas, acoplable a motocultor", que aporta esenciales características de novedad posibilitadoras de la consecución, como resultado industrial de aparato de azadas acoplable a motocultores de un solo eje, --

5



con las siguientes ventajas :

A) Es facilmente adicionado a diversos modelos de motocultores de un solo eje.

10 B) Elimina el que los motocultores de un solo eje trabajen solamente con fresa.

C) Posibilita el trabajo de los motocultores con azadas de diverso calaje.

D) Por su característica concepción las azadas son elevable alternativamente.

15 E) De construcción sencilla y robusta , lo hace económicamente asequible.

F) La toma de fuerza, se realiza mediante transmisión por correa trapezoidal y polea situada en la salida de fuerza del motocultor.

20 G) Su acoplamiento al motocultor es susceptible de ser realizado mediante orejetas, o placa de fijación.

En los adjuntos planos se ha representado, para facilidad de la descripción, a título de ejemplo y sin caracter limitativo alguno, por lo tanto, una forma preferida de realización del objeto de la solicitud.

25 La figura uno representa una vista en alzado lateral en la que se pueden apreciar, principalmente, la caja del tren de engranajes, la polea de toma de fuerza, la barra fija, sistema de bieletas y azadas, como así mismo la suspensión posterior, regulable y orientable, de apoyo mediante -
30 rueda libre.

La figura 2 representa una vista en planta superior.

35 Como puede apreciarse consta de una armadura (1) ligable al motocultor, mediante placa de fijación u orejetas, la que porta una caja de engranajes (2) en cuyo eje primitivo vá la polea (3) de toma de fuerza mediante correas

410581



40 trapezoidales provistas de tensor (4) un tren de engranajes
(5) situado en el interior del elemento (2) porta en su final
un eje cigüeñal (6) a cuyas muñequillas vá acoplado un juego
de bieletas (7) en las que se fijan las palas o azadas de la
bor (8) dotado este de bielas orientables de movimientos (9)
las que estan acopladas en su otro extremo sobre un eje so-
portado por una barra fija (10) montada sobre el elemento -
45 (1) en su parte delantera, este elemento (1), está provisto
en su extremo opuesto a la caja de engranajes (2), de un fron-
tal con orejetas (11), en el que mediante un soporte orienta-
ble (12) vá fijado un sistema regulable de apoyo (13) porta-
dor de una rueda libre (14).

50 Se hace constar que este aparato de azadas aco-
plable a motocultor, es realizable en cualesquiera tamaños -
y materiales adecuados, siendo susceptible de toda clase de
modificaciones de detalle, en tanto que estas no alteraren su
fundamento;

55 --. - NOTA --.

Los puntos de invención propios y nuevos que se
presentan para que sean objeto de este registro de patente -
de invención, en España, por veinte años, son los siguientes

60 1º Aparato de azadas, acoplable a motocultores,
caracterizado porque consta de un armazón, ligable al moto -
cultor mediante placa u orejetas de fijación, en la cual ar-
madura se contiene una envolvente portadora de un tren de en-
granajes, con toma de fuerza, por polea situada en el eje -
del primer engranaje y acoplamiento final de engranajes, a -
65 un eje cigüeñal en cuyas muñequillas van bieletas a las que
se fijan palas o azadas de labor, con dotación de bielas -
orientadoras de movimiento.

2º Aparato de azadas, acoplable a motocultores, -
según reivindicación anterior caracterizado porque las bielas



410581



70 orientadoras de movimiento, van acopladas, por su otro extremo, sobre un eje soportado por una barra fija, montada en el bastidor del armazón, por su parte delantera.

75 3º Aparato de azadas, acoplable a motocultores, según reivindicaciones anteriores, caracterizado porque la polea de toma de potencia, es acoplable, compensando por tensor a la salida de fuerza del motocultor, mediante transmisión a correa.

80 4º Aparato de azadas, acoplable a motocultores, según reivindicaciones anteriores, caracterizado porque la armazón, en su extremo opuesto a la ligazón con el motocultor, está dotada de orejetas seportadoras de brazo orientable regulable de apoyo, mediante rueda libre.

5º Aparatos de azadas, acoplable a motocultores.

85 Tal y como se ha descrito en la memoria que antecede y para los fines que se han especificado, representado en los dibujos que se acompaña.

Consta la presente memoria descriptiva de cuatro hojas escritas a máquina por una sola cara.

90 Madrid, 13 de Enero de 1.973.-
DOMINGO DIAZ UNGRIA
P.P.

D. JOSE P. ESTELLER VILLAR

410581

410581

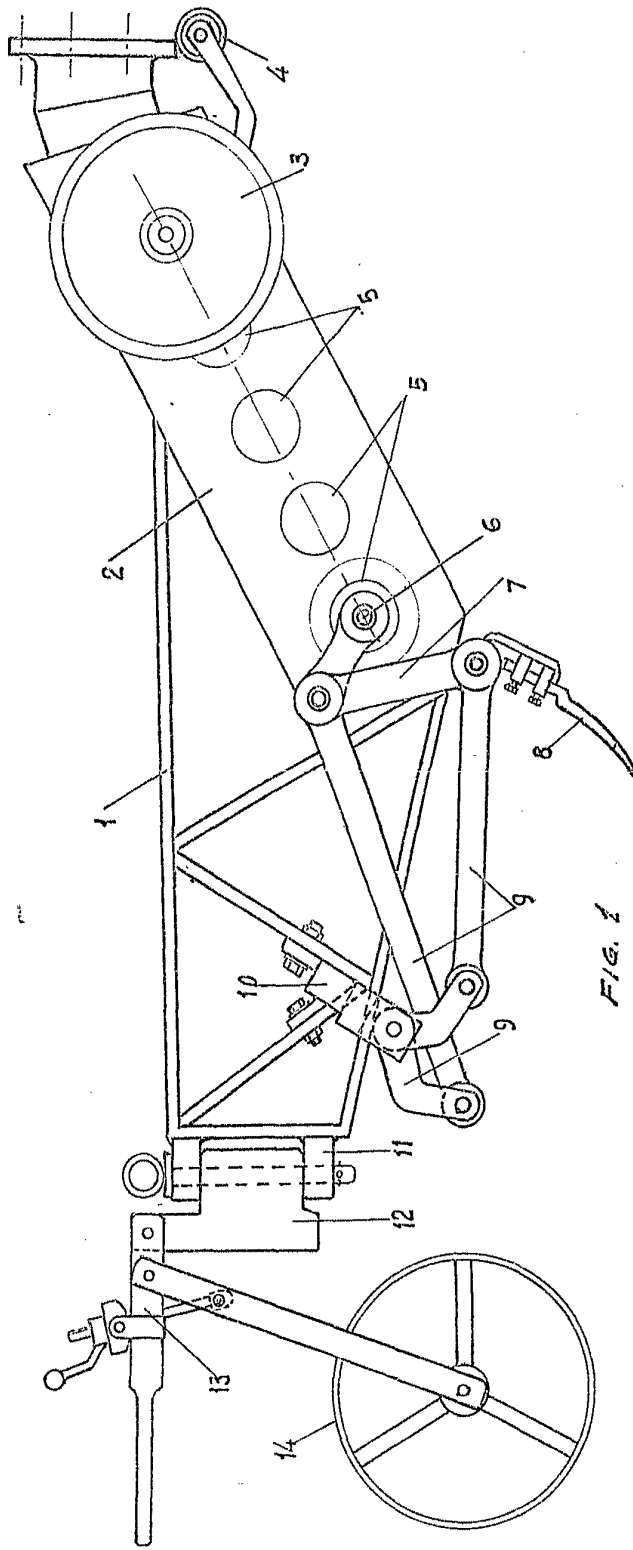


FIG. 1

ESCELE VERIEBIC

13 ENE. 1913
 DOMINGO DIAZ UNGRIA
 P. P.

410581

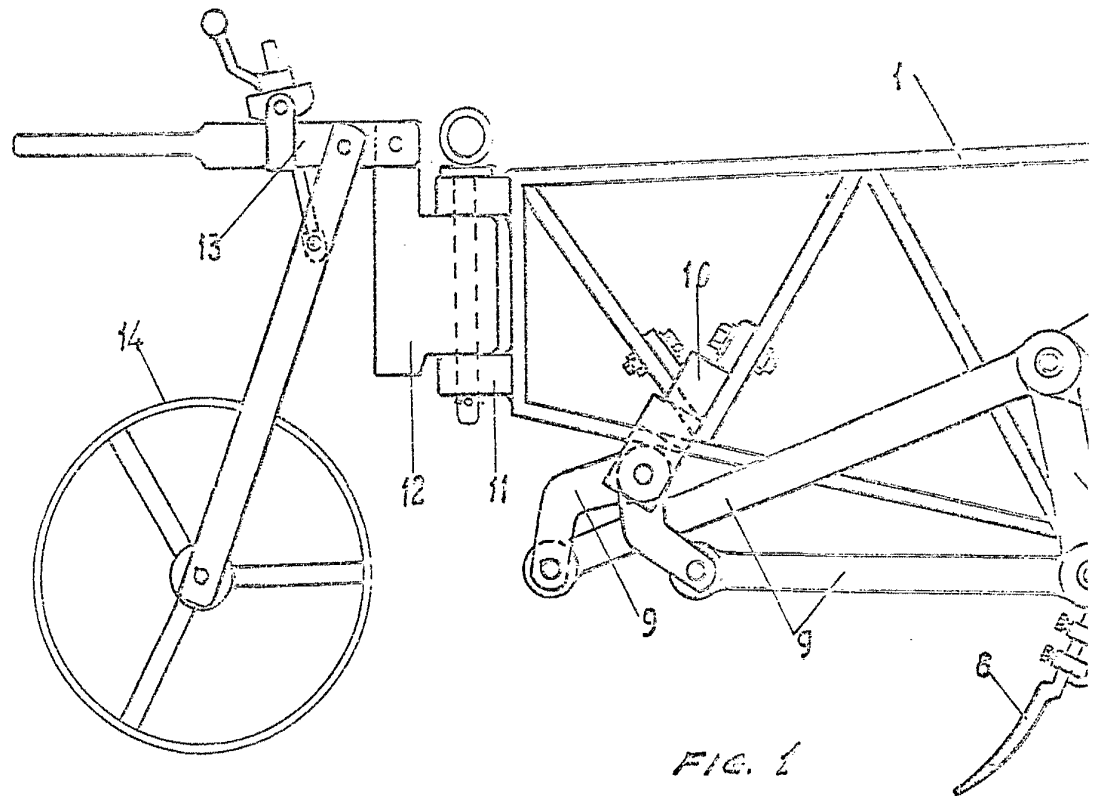
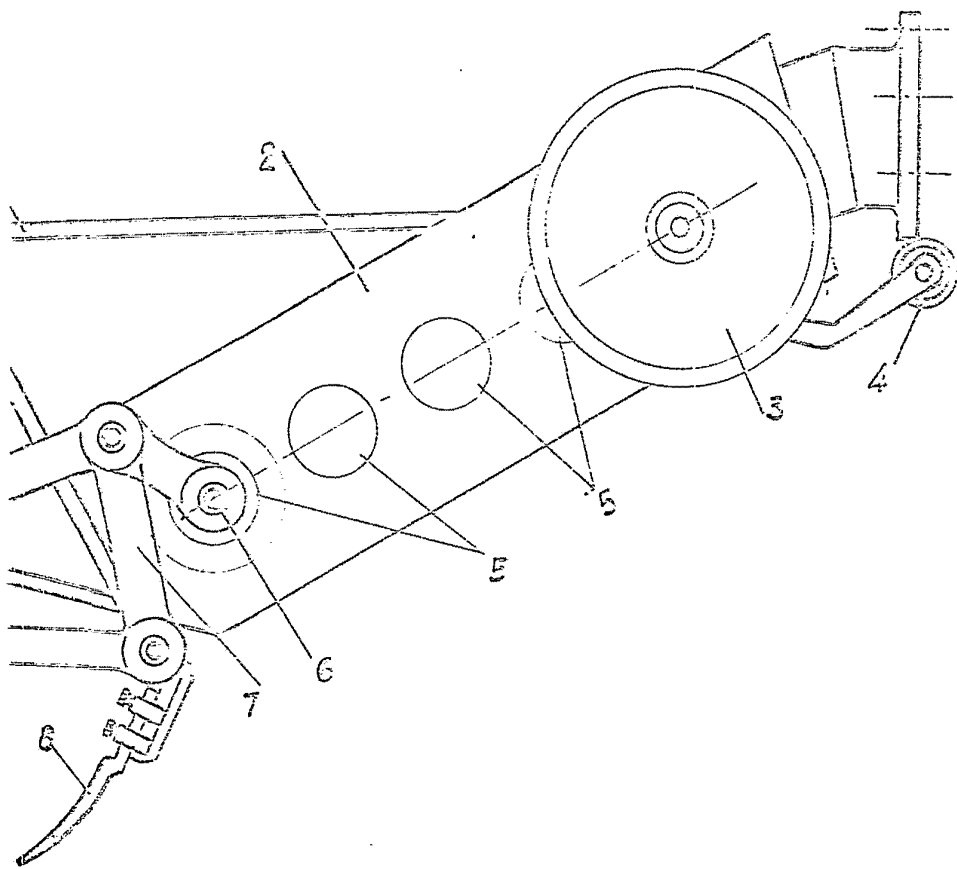
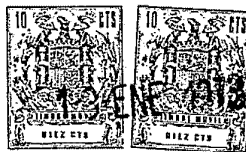


FIG. 1

Escele variable

410581



13 ENE 1973

DOMINGO DIAZ UNGRIA
P. P.

1000000



D. JOSE P. ESTELLER VILAR

410581

410581

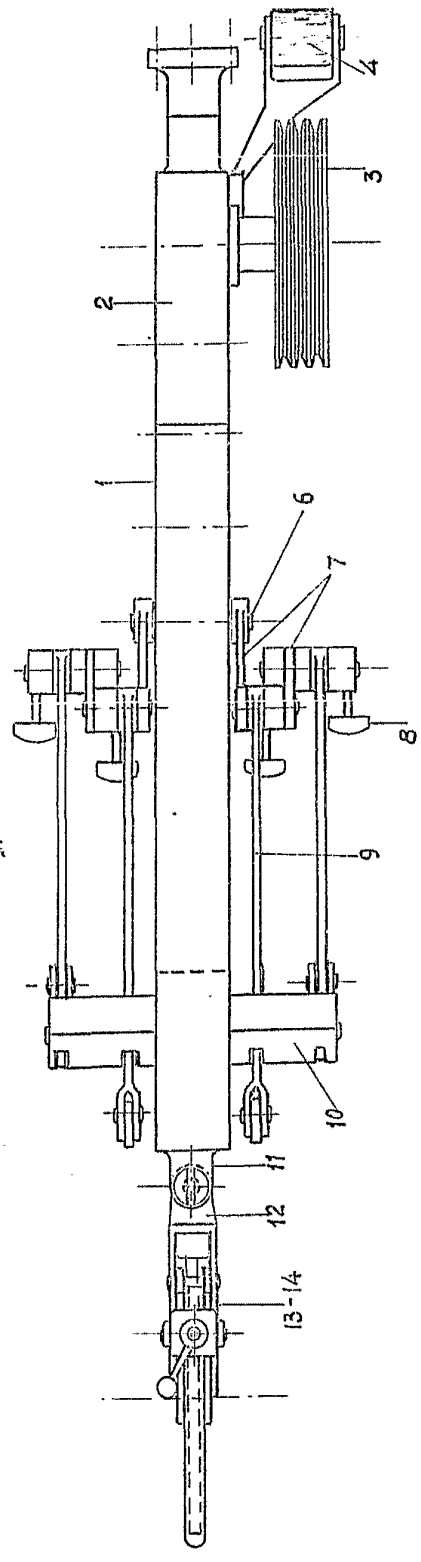


FIG. 2

Escaleta variable

43 ENE 1973
DOMINGO DIAZ UNGRERIA
P.R.

D. JOSE P. ESTELLER VILAR

410581

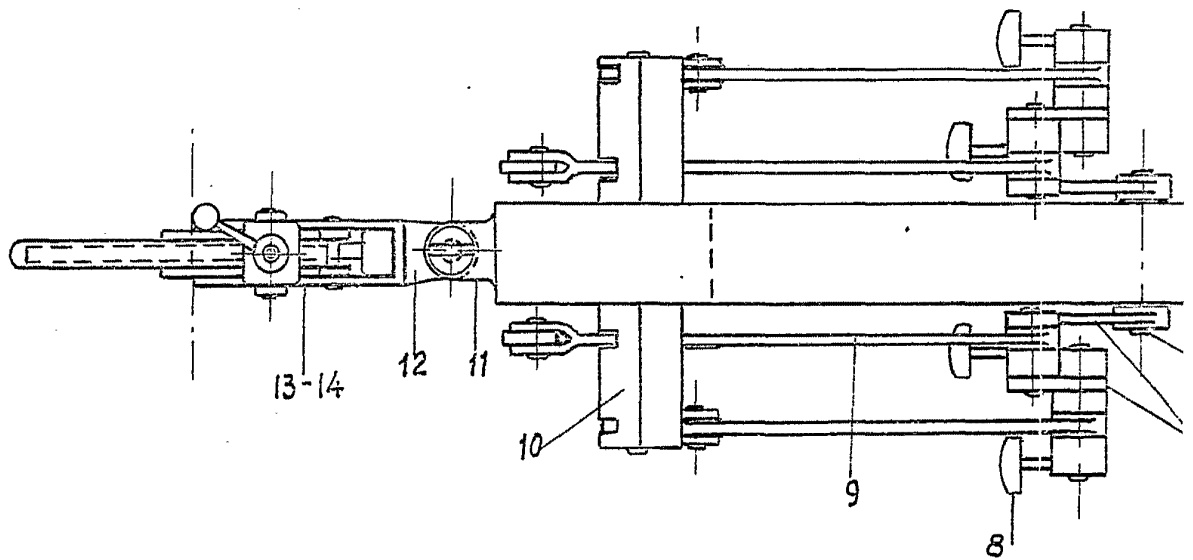
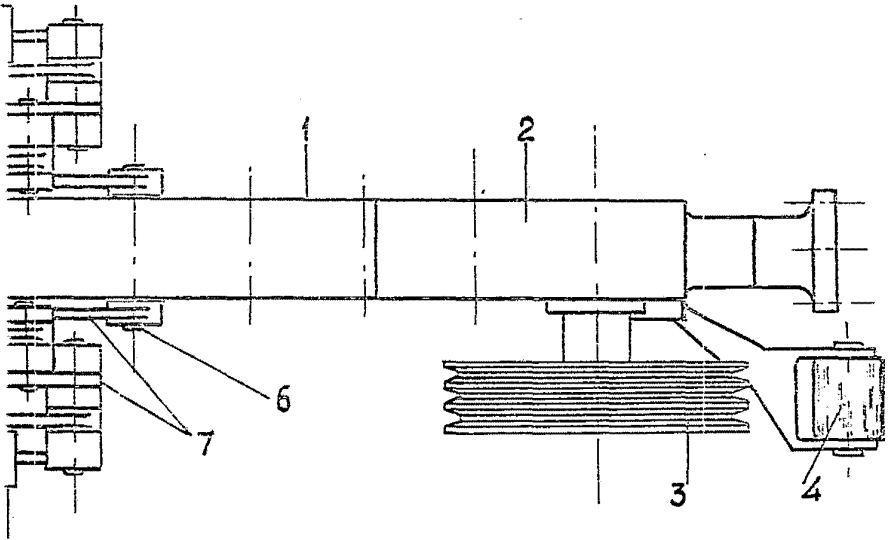


FIG. 2

Escala variable

HOJA
NO HORAS 200

410581



2

43 ENE 1973
DOMINGO DIAZ UNGRIA
P.P.