



F. e. 5 - II - 76

Int. Cl.: F16H

408982

M E M O R I A D E S C R I P T I V A

DE UNA PATENTE DE INTRODUCCION POR DIEZ AÑOS
EN ESPAÑA, A FAVOR DE ESTUDIOS TECNICOS INDUS
TRIALES S.A. ETISA, DE NACIONALIDAD ESPAÑOLA
RESIDENTE EN MADRID, Jacometrezo, 4

S o b r e

SISTEMA PERFECCIONADO PARA EL ACCIONAMIENTO DE GIRO
DE CILINDROS METALICOS DE GRANDES DIMENSIONES.

A3 408.982 751216 F16H 39/00



En la actualidad, los procedimientos usuales para accionar cilindros de grandes dimensiones, tales como cilindros lavadores, molinos cilíndricos, hornos cilíndricos de secado, etc, se realizan a base de engranajes de diente recto o ejes de torsión acoplados a ruedas neumáticas.

Estos sistemas de accionamiento presentan varios inconvenientes, entre los que pueden destacarse elevados costos de mantenimiento, funcionamientos ruidosos, grandes costos, complejidad de colocación en obra y elevadas inversiones en obra civil.

Es por lo tanto un objeto de la presente patente, conseguir un accionamiento de estos tipos de cilindros mediante el cual se evitan todos estos inconvenientes, al mismo tiempo que se obtiene un elemento fácilmente transportable y que al ser montado, requiere un reducido gasto de obra civil.

En la adjunta hoja de dibujos se representa un ejemplo práctico de realización, en el cual:

La figura 1ª es una vista en planta superior del conjunto.

La figura 2ª es una vista lateral.

Y la figura 3ª es una vista por el lado anterior.

El sistema de accionamiento consiste esencialmente en un puente motor que imprime el giro al cilindro y que es accionado por un motor eléctrico.

Comprende un puente -1- de los utilizados corrientemente como puente motor de vehículo, principalmente como puente motor de camión, en el cual se acopla



un chasis -2- que a su vez soporta un motor eléctrico -3-. Este motor eléctrico acciona un reductor de velocidad -4-, por medio de un acoplamiento de poleas y correas trapeciales -5-.

5.- La salida -6- del reductor -4-, actúa directamente sobre el puente -7-, por medio de un acoplamiento elástico -8-. Este puente de camión, al recibir un giro en su piñón de ataque, transmite el movimiento de giro a los neumáticos -9- y consecuentemente, al cilindro -10- dispuesto sobre ellos.

15.- Según puede comprobarse en cualquiera de las figuras, existe otro juego de neumáticos -11-, mediante el cual se equilibra el conjunto. Este juego, gira sobre un eje portor -12- de giro loco, el cual descansa también sobre el puente motor.

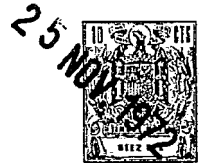
El conjunto de elementos anteriormente reseñado esta montado sobre un chasis -13-, preferentemente de perfiles normalizados, mecano-soldados, que a su vez sirve de bancada de soporte de la máquina en si.

20.- Descrito suficientemente el objeto de la solicitud, solo resta añadir que podrán ser introducidas todas aquellas modificaciones de forma o detalle que no alteren sus características esenciales.

N O T A

25.- En resumen, la presente solicitud recaerá sobre las siguientes reivindicaciones.

30.- 1ª.- Sistema perfeccionado para el accionamiento de giro de cilindros metálicos de grandes dimensiones, caracterizado por comprender un puente sobre el que se dispone un chasis portador de un motor eléctrico, llevando acoplado a este motor , un reduc-



tor de velocidad al que comunica su movimiento de giro a través de un acoplamiento de poleas y correas trapeziales.

5.- 2ª.- Sistema perfeccionado para el accionamiento de giro de cilindros metálicos de grandes dimensiones, según la reivindicación primera, caracterizado por que la salida del reductor de velocidad actúa directamente sobre el puente, por medio de un acoplamiento elástico, transmitiéndose desde este puente, al recibir 10.- el giro en su piñón de ataque, a los neumáticos y desde allí al cilindro dispuesto sobre ellos.

15.- 3ª.- Sistema perfeccionado para el accionamiento de giro de cilindros metálicos de grandes dimensiones, según las reivindicaciones anteriores, caracterizado por comprender un segundo juego de neumáticos que equilibra el conjunto, que gira sobre un eje portor, con giro loco y que descansa también sobre el puente motor, estando todo el conjunto montado sobre un chasis normalizado.

20.- 4ª.- SISTEMA PERFECCIONADO PARA EL ACCIONAMIENTO DE GIRO DE CILINDROS METALICOS DE GRANDES DIMENSIONES.

25.- Según se describe en la presente memoria que consta de cuatro hojas escritos a máquina por una sola cara y dibujos.

Madrid a 25 Noviembre 1972

408982

FIG. 1

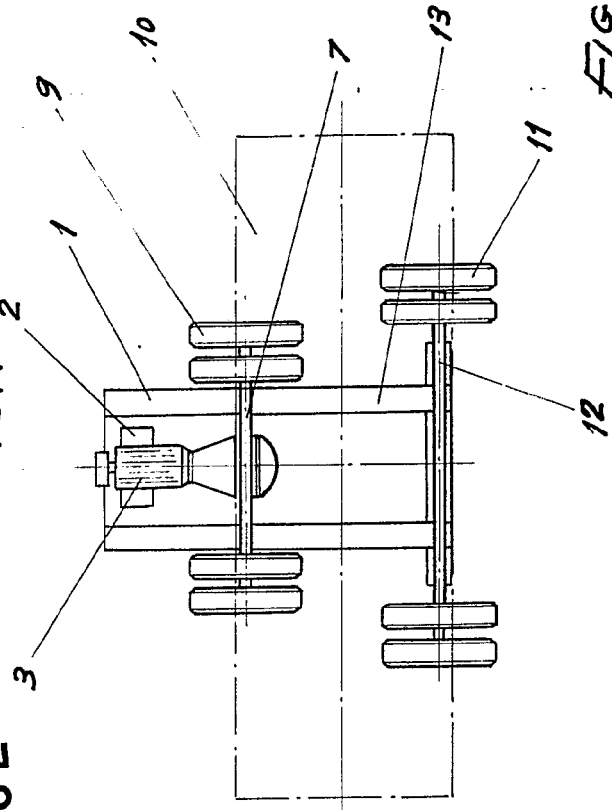


FIG. 3

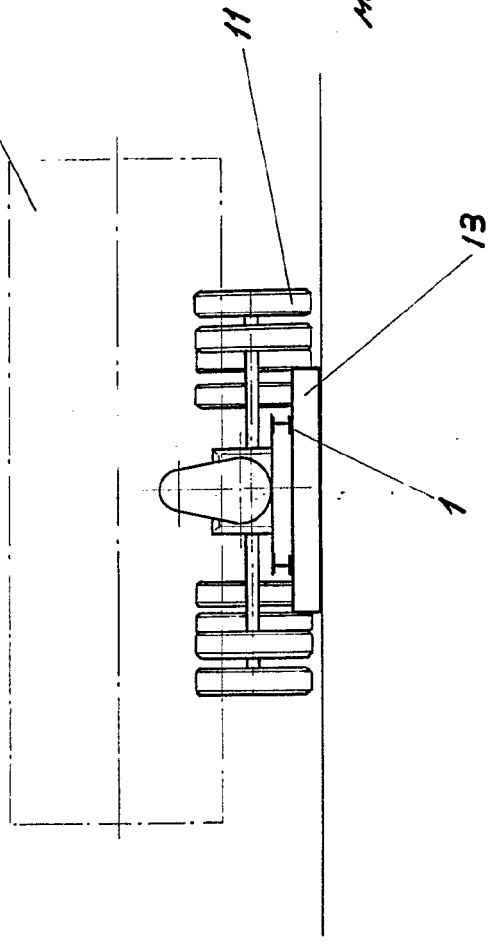
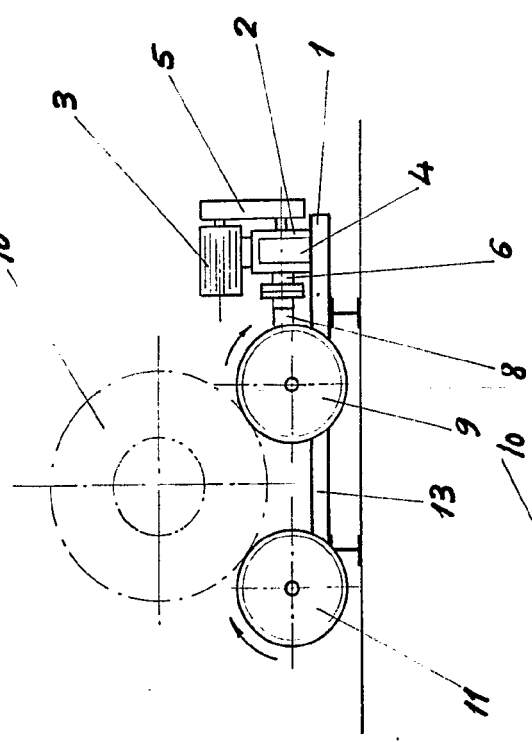
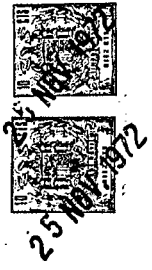


FIG. 2



ESCALA VARIABLE
Madrid: 25 NOV. 1972



408982

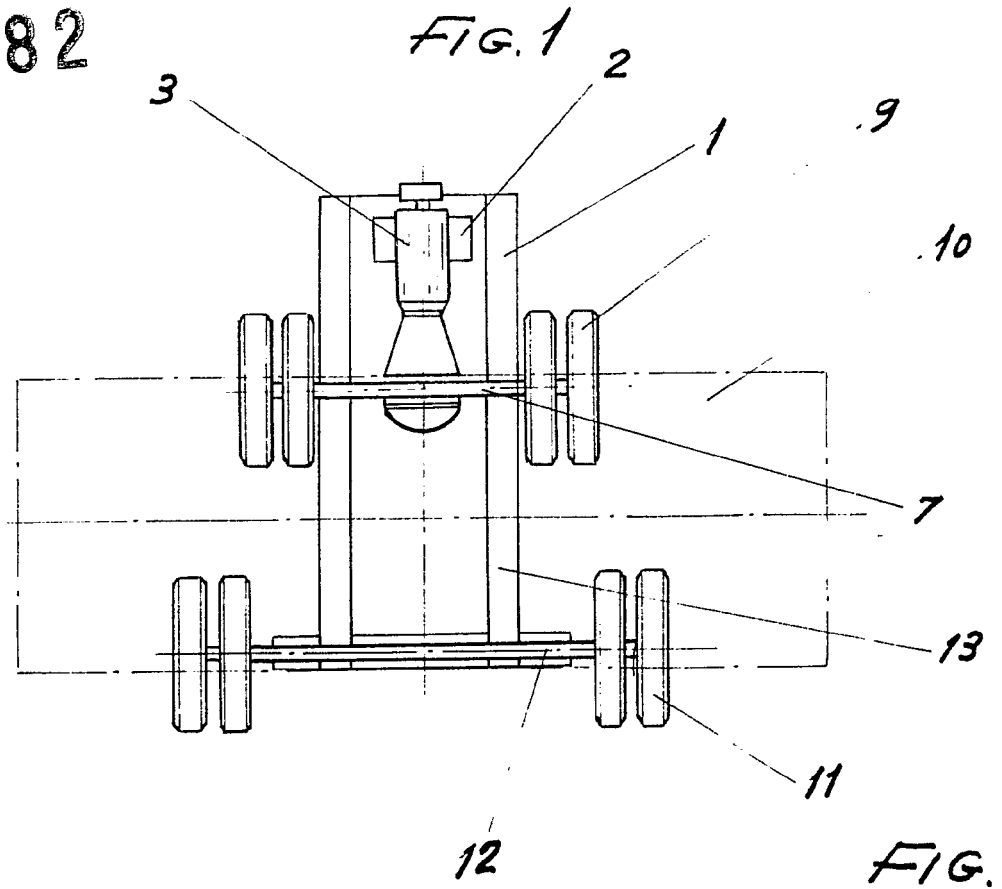
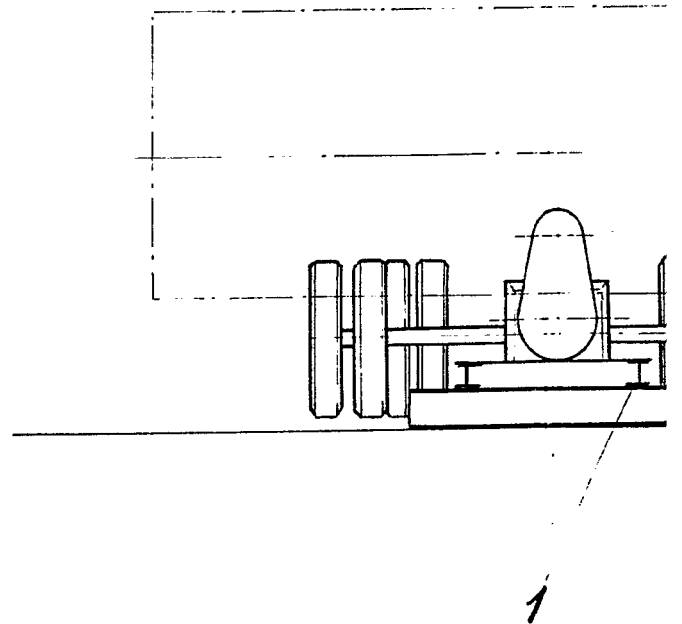


FIG.



25 NOV 1972

FIG. 2

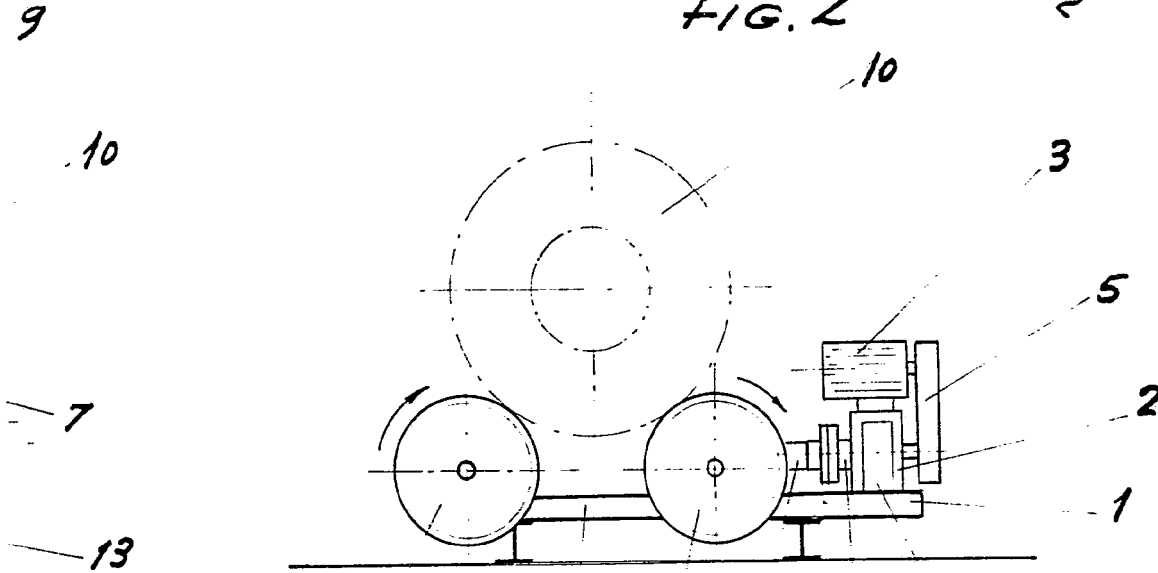
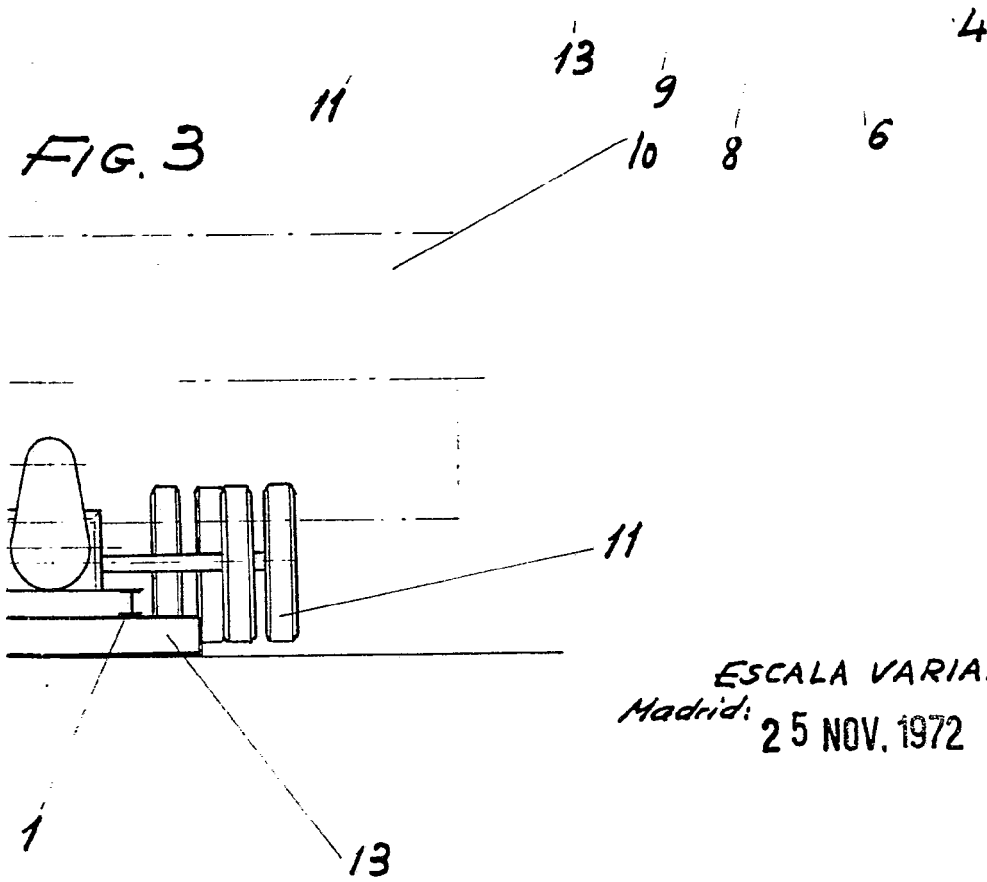


FIG. 3



ESCALA VARIABLE
Madrid: 25 NOV. 1972