

Int. No. H025



1 Memoria descriptiva que acompaña a la solicitud de -
Patente de Invención.

Solicitante: José Luis HERRERO Y BAÑOS

Nacionalidad: Español

5 Objeto: Circuito generador de energía eléctrica de -
bajo consumo, basado el cuanto de acción electromagnético de
una onda de alta frecuencia, transferido dicho cuanto en el
secundario de un transformador a la situación de energía po-
tencial, basada dicha transformación en la alta frecuencia -
10 de la onda (y por ende en el tiempo), y en la propia natu-
raleza del secundario del transformador.

Para la comprensión del referido circuito, consultar
el plano anexo a la presente memoria.

15 Por (S_1), primario del transformador (T_1), circula -
una onda de alta frecuencia generada en el oscilador (O_1), y
amplificada en el péntodo (L_1), dependiendo la intensidad,
amplitud y frecuencia de la onda de la naturaleza del circui-
to que se quiera construir.

20 Dependiendo de la frecuencia de dicha onda y de la -
naturaleza de (S_2), secundario del transformador (T_1), en --
(S_2), se genera un alto voltaje que vamos a suponer de 10 KV.
eficaces, como los dos extremos de (S_2), están conectados a
las placas de un doble diodo (L_2), rectificador de corriente,
en el condensador (C_1) aparece una tensión continua positiva
25 en el espacio y en el tiempo, debida a la alta frecuencia de



30 + 10 KV.

Si a continuación se considera, que por el primario de un transformador (S,) circula una onda de intensidad un amperio, generada en el oscilador (O,) y amplificada en el pñntodo (L), y la inductancia de (S,) es de 10 K Ω para la referida onda de un amperio, el cálculo de potencia

en (s) será: }
 I = 1 amperio } V = I x R = 10 KV
 R = 10 K Ω }

W = 10 KW x 1 A. = 10 KW, diez kilovatios

40 Los dos semiconductores (L₁) y (L₂) sirven para derivar a masa los electrones carentes ya de energía cinética.

Considerando el gasto total del circuito se llega a la conclusión de que lo llega a los 10 KW.

45 Nota de Reivindicación

Primera.- Circuito de bajo consumo para generar energía eléctrica caracterizado por la transferencia en el espacio del cuanto de acción electromagnética de una onda de alta frecuencia, a la situación de alta energía potencial en el secundario de un transformador, debida a la propia naturaleza de dicho secundario.

Segunda.- Circuito de bajo consumo, generador de energía eléctrica, caracterizado por la transferencia en el tiempo, del cuanto de acción electromagnético de una onda de alta frecuencia a la situación de alta energía potencial en el secundario de un transformador debido a la propia alta frecuencia de la referida onda.

Tercera.- Como consecuencia de la primera y segunda reivindicaciones, se genera en un condensador de gran capacidad, una alta tensión continua positiva en el tiempo en el espacio.

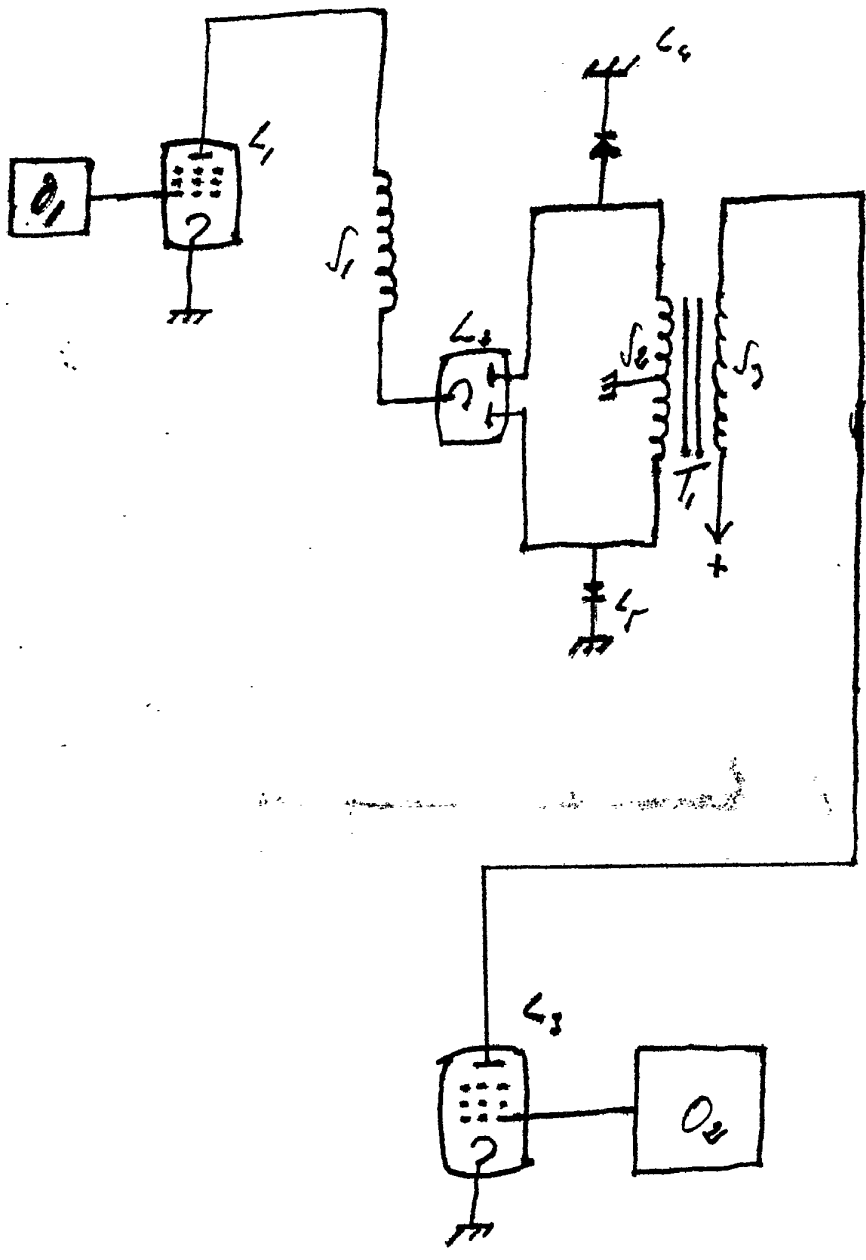


Cuarta.- Circuito de bajo consumo para generar --
energía eléctrica.

La presente memoria se formula para cumplir lo que
prescribe el Estatuto vigente sobre la Propiedad Industrial,
65 firmándose en Palencia a diecisiete de Marzo de mil novecien
tos setenta y cinco.



7



[Handwritten signature]
JIRMA