



21

406915

Int. Cl.: B 28 B

MEMORIA DESCRIPTIVA

que se acompaña a una solicitud de patente de invención por veinte años, para España y sus Posesiones, por

PERFECCIONAMIENTOS EN MOLDES PARA FABRICAR PLACAS DECORATIVAS DE
ESCAYOLA

Solicitantes : D.Adolfo LANA O CABRERO
D.Cristobal BELLON ISABAL

Nacionalidad : Española

Residencia : HUESCA

Domicilio : General Franco, 4

MEMORIA DESCRIPTIVA

24



La presente invención se refiere a perfeccionamientos en moldes para fabricar placas decorativas de escayola, el cual se caracteriza porque utiliza un solo molde que puede fabricar distintos modelos y tamaños de placas decorativas de escayola.

5

Hasta ahora, para cada modelo de placas de escayola se necesitava un molde a pesar de que solo servia para un tamaño y una característica; naturalmente esto encarecia la fabricación, aparte de necesitar un gran espacio de almacenaje, mientras en este sistema basta con un solo molde para que se puedan fabricar sobre él todo tipo de placas de tamaños y características en numero ilimitado de forma que, naturalmente, se abarata y simplifica la fabricación.

10

Estas y otras ventajas más de la invención quedan de manifiesto por la lectura de la presente memoria para cuya mejor comprensión se acompañan los dibujos adjuntos que muestran un ejemplo de realización, no limitativo, de los varios que caben en el cuadro general de la invención sin que el mismo se altere. En dichos dibujos:

15

La fig. 1 es una vista en perspectiva del molde y la base.

20

La fig. 2 es un detalle de una de las partes del molde en sección.

La fig. 3 es un detalle de sección del lado opuesto del mismo marco

La fig. 4 es una sección del marco en si.

25

La fig. 5 una vista en planta con la escuadra machihembrada al molde.

La fig. 6 es una sección de uno de los lados del molde sobre el cual se colocan las escuadras.

La fig. 7 es una vista del molde-base sin escuadras.

30

La fig. 8 son unas piezas de las que se pueden hacer con los diversos cambios del molde.

406915 21



35 De conformidad con la invención referida a los dibujos adjun-
 tos este sistema consta de un molde-base (1) el cual en la sección
 presenta el perfil que se puede ver en la referencia (1*), es de-
 cir, tiene una base plana, luego una aleta por la parte exterior
 más baja que continua en una línea quebrada que forma una U y la
 otra, al menos por la parte interior, más baja-

40 El molde es de sección cuadrada y tiene una base fija. Sobre
 dicho molde se acoplan los distintos modelos a fabricar; ahora
 bien, sobre dicho molde se puede colocar una escuadra (2) cuyo per-
 fil interior en sección es diverso (2-2*). Estas escuadras se colo-
 can sobre el molde, una o dos según convenga, y durante en tiempo
 que tarde en fraguar. Una vez obtenida la placa se separan para
 retirar la pieza.

45 Las escuadras se colocan fijas por un machihembrado, ya que
 llevan en la parte exterior, en uno de sus extremos un gancho y el
 otro una pieza hembra de forma que el gancho atraviesa la pieza
 hembra y quedan solidamente machihembradas y fijas.

50 Finalmente, tras lo descrito sólo resta señalar que en la
 presente invención caben cuantas variantes de realización como sean
 posibles sin que se altere la esencia de la misma, pudiéndose fa-
 bricar su objeto en toda clase de formas, tamaños y materiales ade-
 cuados.

- - - - -

55 NOTA - Descrito suficientemente lo que antecede sólo resta señalar
 que lo que se declara propio y nuevo del solicitante en lo conteni-
 do en las siguientes:

REIVINDICACIONES

1 - Perfeccionamientos en moldes para fabricar placas decora-

B

406915



60 tivas de escayola caracterizado por constar de un molde-base de medidas fijas fabricado de material suficientemente resistente. Este molde se rellena para la fabricación de placas decorativas.

65 2 - Perfeccionamientos, según reivindicación 1ª caracterizado por constar de piezas desmontables correspondiente en una base fija y el molde.

3 - Perfeccionamientos, según reivindicaciones 1 y 2 caracterizado porque consta, asimismo, de dos escuadras de perfil interior diverso que presentan en sus extremos unas piezas hembra y macho para su machihembrado entre sí.

70 4 - Perfeccionamientos, según reivindicaciones 1 a 3 caracterizados porque estas escuadras se unen, una vez se llena el molde, sobre las piezas y se mantienen machihembradas durante el tiempo que tarde en fraguar y por los distintos combinados de estas escuadras y piezas desmontables se consiguen diferente tipos de placas.

75 5 - PERFECCIONAMIENTOS EN MOLDE PARA FABRICAR PLACAS DECORATIVAS DE ESCAYOLA.

Rg

406915 2



Todo según se describe en la presente memoria que consta de cinco hojas foliadas y escritas por una cara con ochenta líneas y dibujos anexos.

80

Madrid, 21 septiembre 1972

p.a.

A large, stylized handwritten signature or scribble, possibly the initials of the author.

A small handwritten mark or signature at the bottom left of the page.



406915

FIG 1

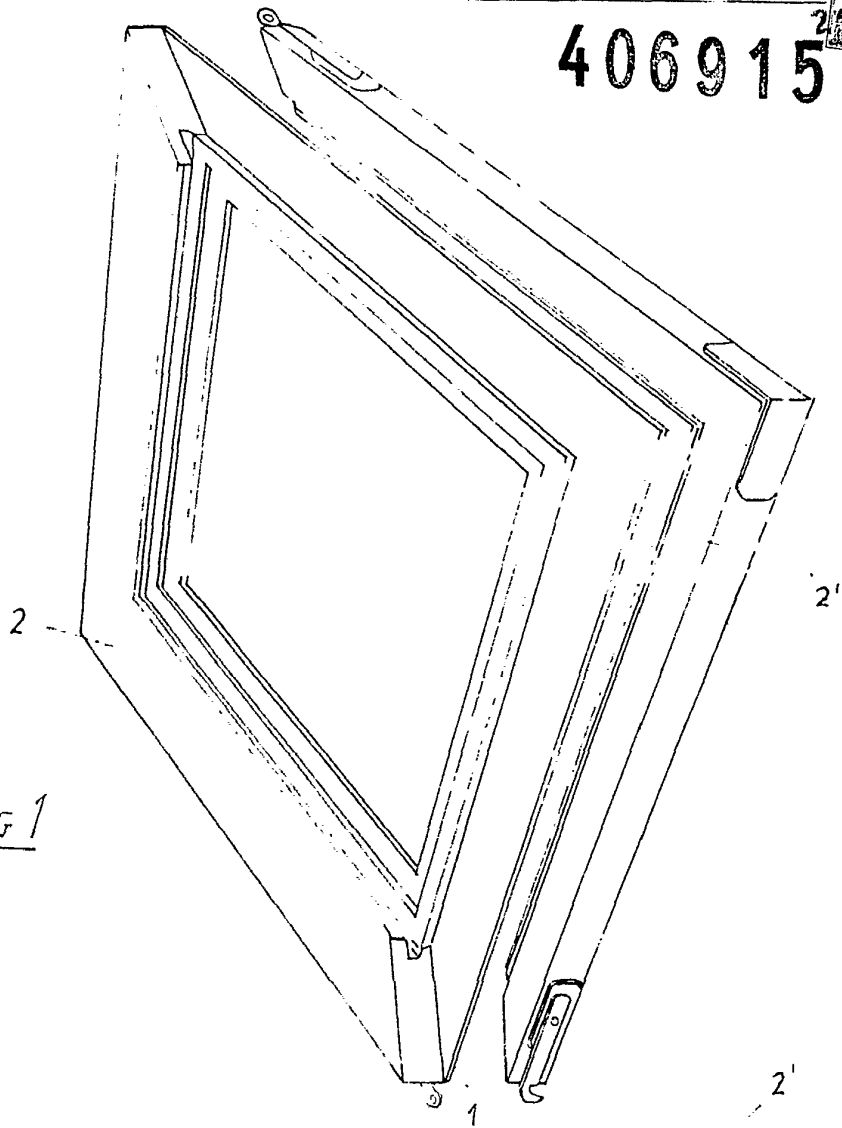


FIG 2

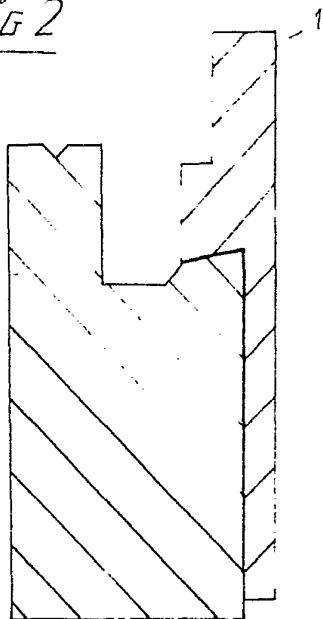
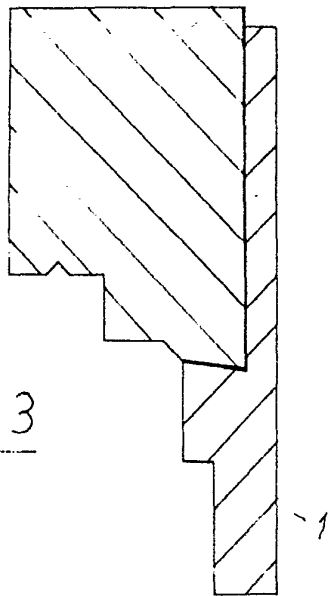


FIG 3



Escala variable

Murcia 21 Septbre 1972



406915

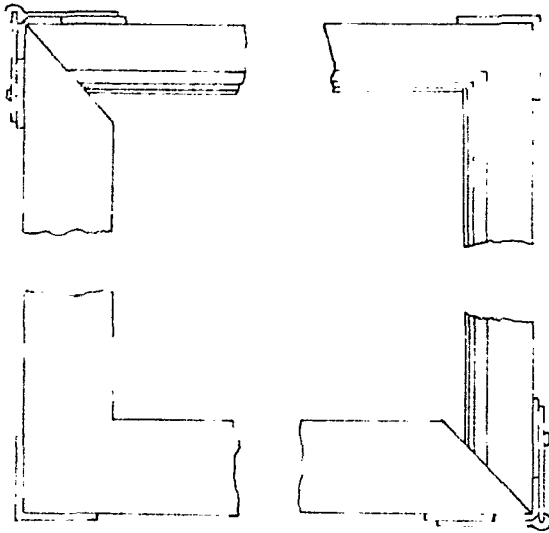


FIG 4



FIG 5

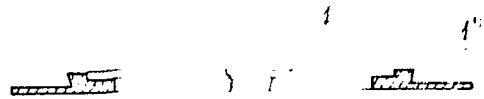


FIG 6

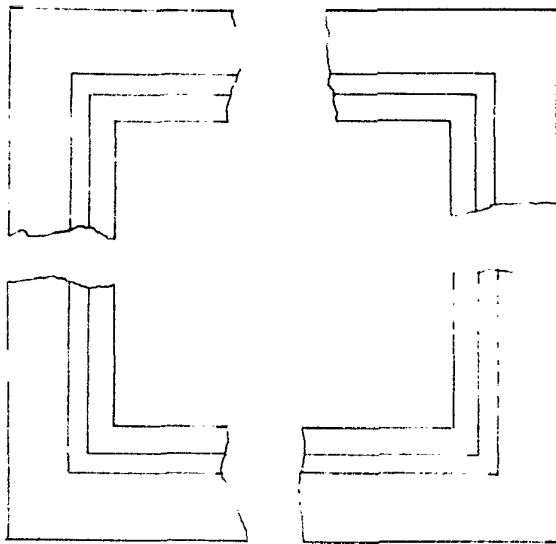
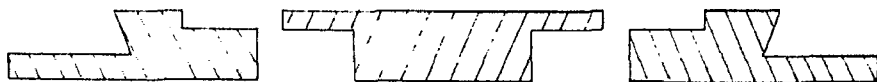


FIG 7

1

FIG 8



Escala variable

Madrid 21 de Septiembre 1972