

406068



PATENTE DE INVENCION

=====

Ref: 4/9/72 Bi.*Memoria Descriptiva**sobre:*

PERFECCIONAMIENTOS EN RUEDAS PARA VEHICULOS

=====

*Solicitante* FIRESTONE HISPANIA, S.A., entidad española, residente en:  
-BASAURI- (Vizcaya)

Int. Cl.: B 60 B

=====

- La presente invención se refiere a perfeccionamien-  
tos en ruedas para vehículos, del tipo que comprenden un tam-  
bor central cilíndrico o formado por patas, tipo artillería,  
rematado por uno de sus bordes libres en un reborde que pre-  
senta superficies cónicas, exteriores, mientras que en el
- 5.

406068

-2-



otro borde se fijan unas bridas dotadas también de superficies cónicas superiores, para el acoplamiento de dos llantas dotadas en su porción anular, interna de superficies de apoyo cónicas dispuestas en V para su montaje sobre dicho tambor, separadas por un aro intermedio.

5. El objeto de la presente invención es un apoyo mejorado de las llantas sobre el tambor central facilitando el montaje de dichas llantas la transmisión de esfuerzos al cubo.

10. De acuerdo con la invención, la arista delimitada por las superficies cónicas de apoyo, dispuestas en V, está achaflanada, para formar una superficie cilíndrica paralela a la superficie del tambor central sobre el que ha de apoyar.

15. Por otro lado, el separador presenta una porción central cilíndrica, para apoyo sobre el tambor, y porciones extremas cónicas que apoyan perpendicularmente por su borde libre en la porción anular interna de las llantas, sobre una superficie cónica secundaria formada en las mismas para tal efecto.

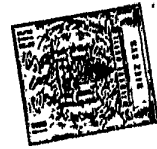
Con esta disposición del aro separador, al apoyar perpendicularmente sobre las llantas, se consigue un mejor comportamiento del conjunto.

20. Con el fin de que puedan comprenderse más fácilmente las características y constitución del objeto de la invención, a continuación se hace una descripción más detallada de la misma con referencia a los dibujos adjuntos, en los cuales se muestra una forma de realización dada a título de ejemplo no limitativo, y en los que:

25. La figura 1 es una sección diametral parcial de una rueda dotada de los perfeccionamientos objetos de la presente invención.

La figura 2 es una sección similar a la de la figura 1, a mayor escala, que muestra un detalle del acoplamiento.

30. Como puede verse en los dibujos, la rueda comprende un cubo cilíndrico 1 rematado por uno de sus bordes en un ensanchamiento



to 2, mientras que por el opuesto se montan unas bridas 3 mediante los tornillos 4.

5. En el tambor 1 se montan las llantas 5 dotadas en su borde interno de un ensanchamiento 6 que presenta inferiormente superficies de apoyo cónicas 7 dispuestas en V. Sobre el ensanchamiento 6 se sitúan los arillos de contención de cierre 8 y los aros de contención lateral 9.

Sobre el tambor 1 se dispone además un anillo separador 10 que apoya por sus extremos en las llantas 5.

10. De acuerdo con la invención, la arista delimitada por las superficies cónicas 7 se achaflana formando una superficie cilíndrica 11 que apoya sobre la superficie cilíndrica externa del tambor 1, consiguiéndose así una superficie de apoyo de las llantas sobre el tambor y con ello una mejor transmisión de esfuerzo y mayor facilidad de montaje.

15. El anillo separador 10 presenta una porción central cilíndrica 12 que apoya sobre el tambor y porciones extremas cónicas 13 que apoyan perpendicularmente sobre la superficie cónica 14 formada en el ensanchamiento 6 de las llantas.

20. Este sistema de apoyo hace que el anillo 12 actúe como verdadero elemento separador y además como elemento de transmisión de esfuerzos hacia el tambor 1.

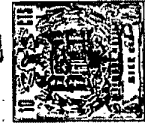
25. El ensanchamiento 6 presenta también superficies cónicas externas 15 para el apoyo sobre las superficies cónicas de las bridas 3 y del reborde 2 del tambor 1.

-N O T A-

30. Describa suficientemente la naturaleza del invento, así como la manera de realizarlo en la práctica, debe hacerse constar que las disposiciones anteriormente indicadas son susceptibles de modificaciones de detalle en cuanto no alteren su principio fundamental,

*Rg*

406068



-4-

siendo lo que constituye la esencia del referido invento y por lo que se solicita Patente de Invención, por 20 años en España, sobre: PERFECCIONAMIENTOS EN RUEDAS PARA VEHICULOS; caracterizándose por lo siguiente:

5. 1ª.- Perfeccionamientos en ruedas para vehículos, del tipo que comprenden un tambor central cilíndrico o formado por patas, tipo artillería rematado por uno de sus bordes libres en un reborde que presenta una superficie cónica exterior, mientras que en el otro borde se fijan unas bridas que presentan una superficie cónica superior;
10. dos llantas dotadas en su porción anular interna de superficies de apoyo cónicas dispuestas en V para su montaje sobre dicho tambor; y un aro separador montado en el tambor entre las dos llantas, caracterizados porque la arista delimitada por la superficie cónica de apoyo está achaflanada, formándose una superficie cilíndrica paralela a la superficie del tambor central para su apoyo sobre dicho tambor y porque el
15. separador presenta una porción central cilíndrica, para apoyo sobre el tambor, y sendas porciones extremas cónicas que apoyan perpendicularmente por su borde libre en la porción anular interna de las llantas, sobre una superficie cónica secundaria formada en las mismas para tal efecto.
- 20.

2ª.- Perfeccionamientos en ruedas para vehículos, tal y como queda sustancialmente descrito en la presente memoria e ilustrado en los dibujos adjuntos.

30. Esta memoria consta de 4 hojas escritas a máquina por una sola cara.

Madrid,

13 FEB. 1973

FIRESTONE HISPANIA, S.A.

J. GÓMEZ ACEBO Y MUÑOZ  
P. p. Firmado: L. Gasla Fernández

*Reg*

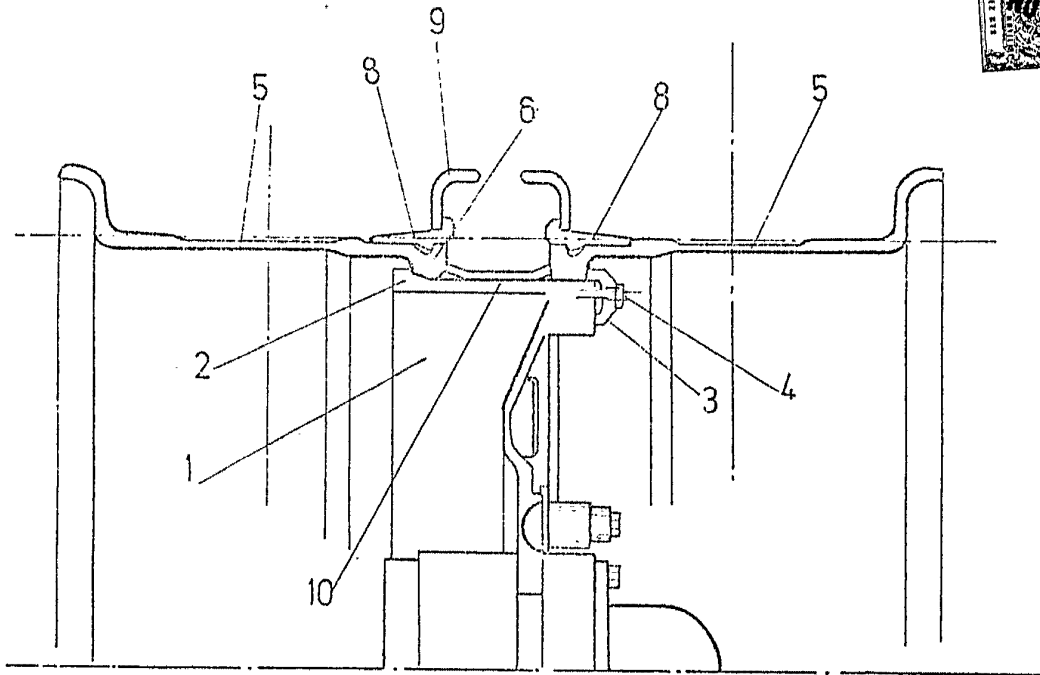


FIG. 1

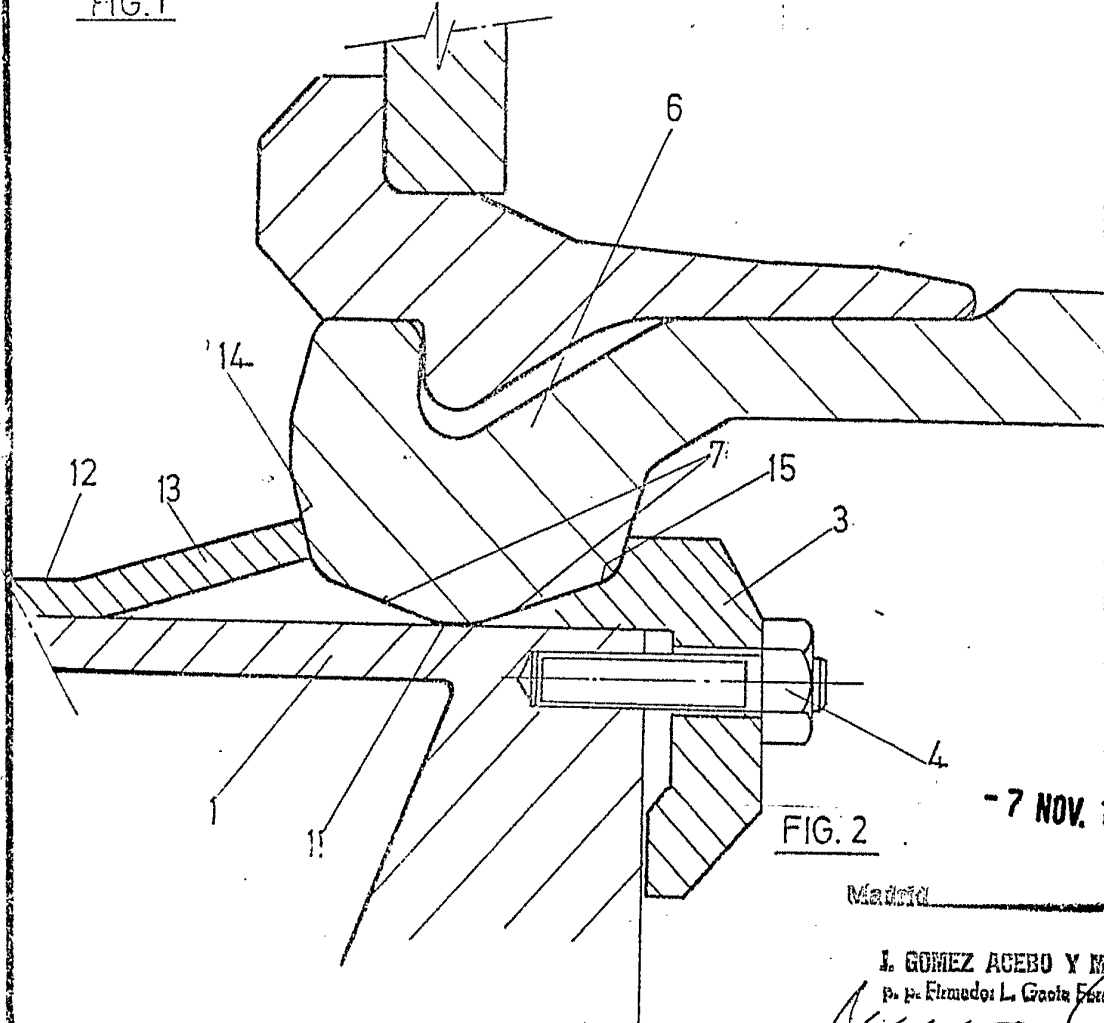


FIG. 2

- 7 NOV. 1972

Madrid

I. GOMEZ ACEBO Y REDRET  
p. p. Elmerdo: L. Garcia Fernández

ESCALA VARIABLE.