

402008

29



SECCION TECNICA
CLASIFICACION I. P. C.
CLASE _____
SUBCLASE _____

PATENTE DE INVENCION
=====

Memoria Descriptiva

sobre:

"PERFECCIONAMIENTOS EN LA CONSTRUCCION DE NICHOS"

Solicitante D. JOSE MANUEL NAVARRO BLAYA, de nacionalidad española,
residente en C/ Goya nº 15, MURCIA.

Int. Cl.:	E 04 H

La presente invención se refiere a unos perfeccionamientos en la construcción de nichos.

En la actualidad los nichos se construyen de ladrillo pero presenta este tipo de construcción el inconveniente de tener que utilizar una considerable mano de

5.



obra que encarece considerablemente la construcción de dichos nichos.

5. Con el objeto de obtener un tipo de construcción altamente resistente la invención emplea hormigón armado utilizando para su encofrado una serie de tubos de material ligero, tal como plástico.

10. De acuerdo con la invención los nichos se construyen disponiendo sobre una plancha de hormigón fabricada en el suelo una serie de filas de tubos de material ligero, de modo que entre cada dos tubos contiguos de una misma fila se deja un espacio en el que se disponen una serie de redondos en sentido vertical que se embeben en hormigón.

15. Sobre cada una de las filas de tubos se dispone un entrecruzado de redondos constituido por los redondos verticales anteriores y otros horizontales que se entrecruzan con ellos cubriéndose dicho entrecruzado con hormigón y formándose una capa o pared de compresión que servirá de base para construir una nueva fila de nichos.

20. La última fila quedara rematada por una capa de compresión similar a las anteriores filas y sobre ella se dispondrá una cubierta o tejado con una pendiente tal que facilite la caída del agua de lluvia o nieve, cubriéndose dicho tejado o cubierta con una tela asfáltica, con el objeto de dar impermeabilidad a dicha cubierta.

25. Una vez constituida la pila de nichos se dispondrá sobre cada uno de los laterales de la pila una pared confeccionada de ladrillos los cuales se pintarán a la cal posteriormente.

30. Para un mayor entendimiento de la invención a continuación se describe un ejemplo de realización de la



misma con referencia a los dibujos adjuntos, en los que:

La figura 1, muestra una vista lateral de la pila de nichos.

5. La figura 2, muestra una vista en perspectiva de uno de los tubos, y

La figura 3 muestra una vista en perspectiva de una pila de nichos.

10. Con referencia a las figuras, la pila de nichos 1 se constituye a partir de una placa 2 sobre la que se dispone una pila de tubos 3, de sección sensiblemente cuadrada, de manera que de la placa 2 emergen verticalmente una serie de redondos 4 que se entrecruzan con otros redondos horizontales 5 formando el conjunto de los redondos 4 y 5 el emparrillado 6 sobre el que se echa hormigón 7, quedando de esta forma constituida la capa de compresión 8.

15. En una fila de tubos 3 se presentan una serie de juntas o intersticios 9, entre cada dos tubos de dicha fila, hormigonandose dichas juntas a la vez que la capa de compresión.

20. Superiormente la pila 1 se encuentra ramatada por una cubierta 10, recubierta con un material impermeable. La pila una vez construida se cubrira por cada una de sus paredes 11 con ladrillos, no representados, que posteriormente se pintarán a la cal.

25. Asimismo los tubos 3 constituyen el forjado del hormigón con lo que se evita el utilizar para este tipo de construcción encofrados que posteriormente fuesen necesarios quitar de la pila y en particular de cada uno de los nichos.

30. El ejemplo de realización descrito en la pre-



sente memoria es meramente enunciativo y no limitativo de la invención por lo que es factible introducir en dicho ejemplo ciertas modificaciones que no desvirtuen el principio de la invención.

5.

- N O T A -

Descrita suficientemente la naturaleza del invento, así como la manera de realizarse en la práctica, debe hacerse constar que las disposiciones anteriormente indicadas son susceptibles de modificaciones o mejoras de realización en cuanto no alteren su principio fundamental. Siendo lo que constituye la esencia del referido invento y por lo que se solicita una Patente de Invención por 20 años, sobre: PERFECCIONAMIENTOS EN LA CONSTRUCCION DE NICHOS; caracterizándose por lo siguiente.

10.

15.

1.- Perfeccionamientos en la construcción de nichos, caracterizados porque sobre una plancha de hormigón fabricada en el suelo, se dispone una serie de filas de tubos, constituidos de material ligero, de modo que entre cada dos tubos contiguos de una misma fila se deja

20.

un espacio en el que se disponen una serie de redondos en sentido vertical que se embeben en hormigón, disponiéndose sobre cada una de las filas de tubos un enterrejado de redondos cubierto de hormigón, sobre el que se coloca una nueva fila de tubos, de modo que en la parte superior de la última fila se dispondrá una capa de hormigón simi-

25.

lar a la que delimita dos filas consecutivas de tubos porque cada uno de los tubos presenta sus paredes delgadas y constituye el encofrado del hormigón, mientras que las paredes laterales e la pila de nichos se revisten con ladrillos.

30.

- 5 402008



2.- Perfeccionamientos en la construcción de nichos, tal y como queda sustancialmente descrito en la presente Memoria e ilustrado en los dibujos adjuntos.

Esta Memoria consta de cinco hojas escritas a máquina por una sola cara.

29 AGO. 1972

Madrid

JOSE MANUEL NAVARRO BLAYA.

J. GOMEZ ACEBO Y MODEY

Por el Firmado: L. Gasta Fernández

A large, stylized handwritten signature in dark ink, written over the typed name of the firm.

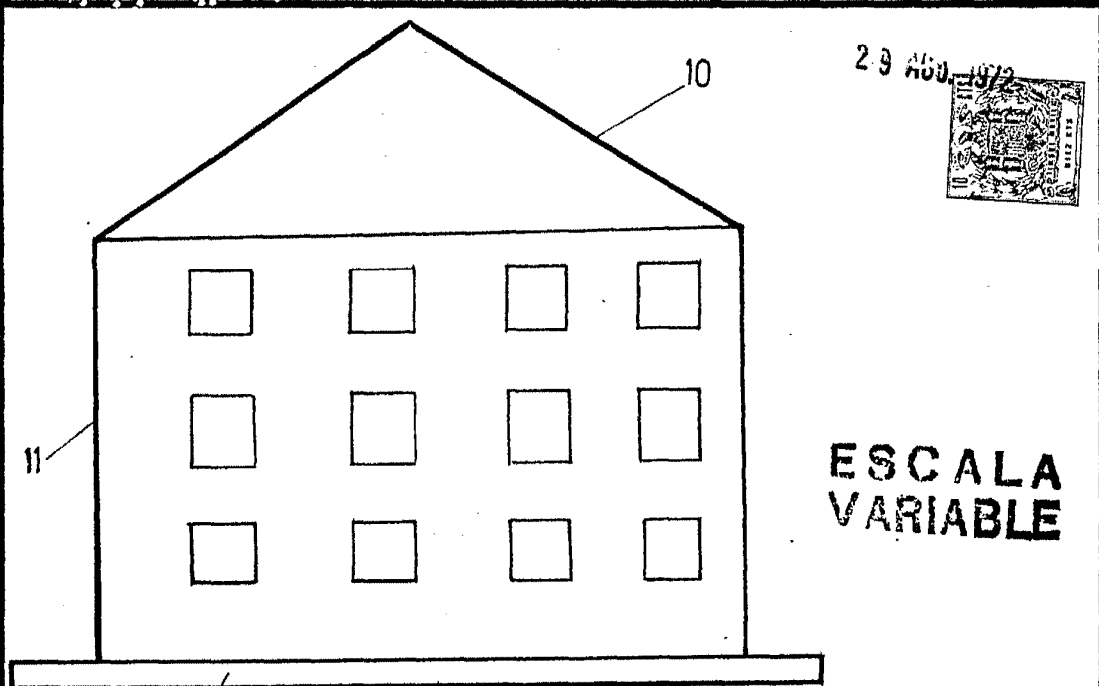
A handwritten mark or signature at the bottom left of the page, consisting of a few loops and a horizontal line.

402008

JOSE MANUEL NAVARRO BLAYA

HOJA UNICA

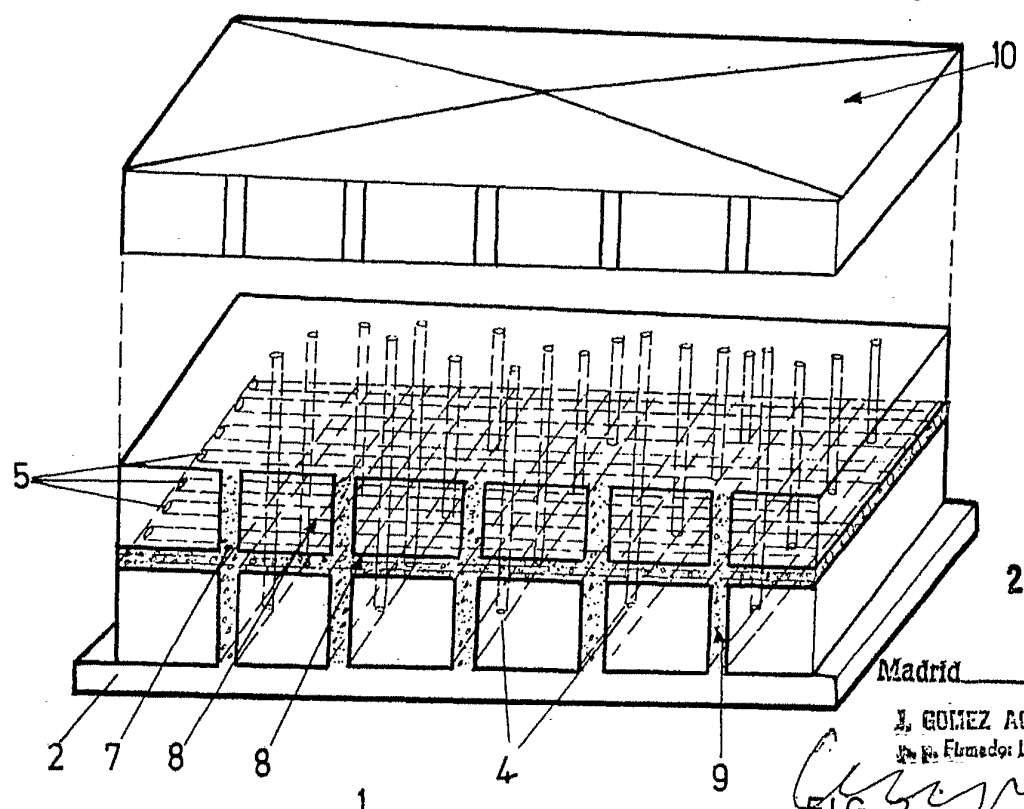
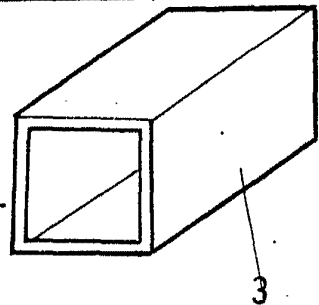
29 AGO. 1972



ESCALA VARIABLE

FIG. 1

FIG. 2



29 AGO. 1972

Madrid

J. GOMEZ ACEBO INVENTOR
E. FERNANDEZ L. GONZALEZ FORNANDER

[Handwritten signature]
FIG. 3

ESCALA VARIABLE.