

401723

13 AB



Int. Cl.:	B 62 M

SECCION TECNICA	
CLASIFICACION I. P. C.	
CLASE	
CLASE	

MEMORIA DESCRIPTIVA.

401723

PRIMER CERTIFICADO DE ADICION.

P A I S : ESPAÑA.

OBJETO : "MEJORAS INTRODUCIDAS EN EL OBJETO
 "DE LA PATENTE PRINCIPAL Nº.326.969,
 "por: "DISPOSITIVO DESCARRILADOR PA-
 "RA CAMBIOS DE VELOCIDAD DE BICICLE-
 "TAS CON VARIOS PIÑONES".

=====

A nombre de : Don Tullio CAMPAGNOLO.

Residente en : VICENZA (Italia), Corso Padova, 168.

Nacionalidad : ITALIANA.



401723

La patente principal n^o. 326.969 se refiere a un descarrilador para cambios de velocidad de bicicletas con varios piñones coaxiales, del tipo que tiene un balancín con dos pequeñas ruedas para guiar y tensar la cadena unido a

5.- la abrazadera para el montaje en el cuadro de la bicicleta mediante una conexión en paralelogramo que comprende dos cuerpos de unión y un par de bieletas articuladas que permiten los desplazamientos normales al plano de la cadena y medios de muelle que actúan respectivamente para tensar la

10.- cadena e impedir sus desplazamientos.

La presente solicitud de Certificado de Adición tiene en cuenta algunas variantes para mejorar ulteriormente las características de este descarrilador ya desde el punto de vista constructivo, ya bajo el aspecto funcional, ya bajo el

15.- aspecto económico. El nuevo descarrilador según el invento está caracterizado sustancialmente porque el cuerpo de unión de la conexión de paralelogramo a la abrazadera para el montaje sobre el cuadro de la bicicleta es un cuerpo en escuadra hecho con lámina metálica estampada por corte y

20.- plegado, con su lado que soporta la bieleta alargado y plegado en ángulo obtuso, mientras el par de bieletas articuladas comprende una primera bieleta hecha de una sola pieza angular con un apéndice para el tornillo de unión de

25.- descarrilador normales al plano de la cadena y una segunda



30.- bieleta formada por dos cuerpos de bieletas hechos de pletina metálica distintos y paralelos entre sí, uno de los cuales lleva un diente de detención de la rotación del balancín. Según una ulterior característica del invento, el balancín de este descarrilador está empernado sobre el perno porta-muelle del cuerpo de unión por el mismo balancín en correspondencia con el centro de una de sus pequeñas ruedas.

35.- El invento se ha descrito en detalle, haciendo referencia al dibujo adjunto que representa una forma de realización preferida, y en el cual:

La figura 1 es una vista desde el exterior del descarrilador según el invento.

40.- La figura 2 es una vista de costado, según la flecha F del mismo descarrilador de la figura 1, con algunas partes en sección.

La figura 3 es un detalle del montaje del cuerpo de unión del descarrilador de las figuras 1 y 2.

45.- La figura 4 representa en detalle, según la sección IV-IV de la figura 2, una de las bieletas del descarrilador de las figuras 1 y 2.

50.- Con referencia a la figura 1, el descarrilador comprende una abrazadera 1 para el montaje del propio descarrilador al cuadro de la bicicleta, un cuerpo de unión 2 con dicha abrazadera y dos bieletas 3 y 4 que unen dicho cuerpo 2 a un cuerpo 5 de unión del balancín 6. El descarrilador es completado por un muelle 7 enrollado sobre una prolongación del perno de unión 8 de la bieleta 3 al cuerpo 2, apto para oponerse a los desplazamientos del descarrilador en dirección de la cadena.

55.-



60.- Como se ve en las figuras, el cuerpo de unión 2, es un cuerpo en escuadra hecho por corte y plegado de una chapa metálica estampada con un lado 2" unido a la abrazadera 1 mediante un perno 9 y un lado 2" unido a las bieletas, que está alargado y plegado en ángulo obtuso en 2"'. La forma particular de esta unión permite hacer todo el descarrilador más compacto y reducido.

65.- De las bieletas 3 y 4 que forman con los cuerpos 2 y 5 la conexión en paralelogramo del descarrilador según el invento, la bieleta 3 está hecha de una sola pieza angular obtenida mediante corte y plegado de chapa estampada y presenta un apéndice 10 que lleva un tornillo 11 para fijar el cable de mando de los desplazamientos de dicha conexión en paralelogramo hacia la cadena. La propia bieleta 3 lleva dos tornillos 12 y 13 de regulación de la carrera del descarrilador perpendicularmente al plano de la cadena, 70.- aptos para aplicarse a dientes 14 y 15 de los cuerpos de unión 5 y 2 respectivamente.

75.- La otra bieleta 4 está constituida -como muestra también la sección de la figura 4- por dos cuerpos distintos de bieleta 16 y 17 hechos de pletina metálica, uno de los cuales lleva un diente 18 de detención de la rotación del balancín 6.

80.- El balancín 6, que lleva como es sabido un cuadro metálico con dos pequeñas ruedas 19, está montado de modo pivotable sobre la prolongación 21 del tornillo porta-muelle 20 que atraviesa la tapa porta-muelle 22 del cuerpo de unión 5. El muelle 23 actúa de modo conocido para producir la rotación del balancín contra la tensión de la cadena 85.- que se enrolla sobre la ruedecita 19. Según el invento, el



balancín 6 está articulado sobre el tornillo porta-muelle 20 en correspondencia con el eje de una de las pequeñas ruedas 19, como muestran claramente las figuras 1 y 2 del dibujo, Esta disposición se diferencia de la convencional porque el

90.- balancín está articulado en un punto del cuadro intermedio a las ruedecitas 19 y permite por un lado simplificar la estructura del balancín y el montaje del descarrilador y por el otro lado obtener un funcionamiento mejorado del propio descarrilador.

95.- En la figura 3 se ha ilustrado un detalle de las cabezas 25 de los pernos 9 y 24 para los cuerpos de unión 2 y 5. Tales cabezas están ahuecadas frontalmente y pueden tener encastrado un disquito 26 que lleva elementos de identificación, o publicitarios, o informaciones de cualquier tipo.

100.- N O T A.-
=====

Los puntos de invención que se presentan para que sean objeto de este Primer Certificado de Adición en España, son los siguientes:

- 105.- 1º.- Mejoras introducidas en el objeto de la Patente Principal nº. 326.969, por: "Dispositivo descarrilador para cambios de velocidad de bicicletas con varios piñones", del tipo que tiene un balancín con dos pequeñas ruedas para guiar y tensar la cadena unido a la abrazadera para el montaje sobre el cuadro de la bicicleta mediante una conexión en paralelogramo que comprende dos cuerpos de unión y un par de bieletas articuladas que permiten sus desplazamientos normales al plano de la cadena y medios de muelle que actúan respectivamente para tensar la cadena e impedir dichos desplazamientos, estando dichas bieletas y dichos cuerpos de unión
- 115.- hechos de chapa metálica mediante operaciones de corte y ple-





- gado como en la Patente principal nº. 326.969, caracterizado porque el cuerpo de unión de la conexión en paralelogramo a la abrazadera para el montaje sobre el cuadro de la bicicleta es un cuerpo en escuadra hecho de chapa metálica estampada por corte y plegado con su lado que lleva la bieleta
- 120.- alargado y plegado en ángulo obtuso, mientras el par de bieletas articuladas comprende una primera bieleta hecha de una sóla pieza angular con un apéndice para el tornillo de aplicación de la extremidad del cable de mando de los desplazamientos del descarrilador normales al plano de la cadena, y una
- 125.- segunda bieleta formada por dos cuerpos de bieleta hechos de pletina metálica distintos y paralelos entre sí, uno de los cuales lleva un diente de detención de la rotación del balancín.
- 130.- 2º.- Mejoras según el punto 1º, en el que el balancín está empernado sobre el eje porta-muelle del cuerpo de unión para el propio balancín en correspondencia con el eje de una de sus pequeñas ruedas.
- 3º.- Mejoras según los puntos 1º y 2º, en el que dicha
- 135.- primera bieleta lleva tornillos de regulación de la carrera del descarrilador perpendicular al plano de la cadena aptos para aplicar dientes adecuados de los cuerpos de unión.
- 4º.- Mejoras según los puntos 1º a 3º, en el que los
- 140.- cuerpos de unión están unidos a la abrazadera para el montaje sobre el cuadro de la bicicleta y al balancín mediante pernos sobre cuya cabeza puede ser encajado un disquito de identificación.
- 5º.- "MEJORAS INTRODUCIDAS EN EL OBJETO DE LA PATENTE PRINCIPAL Nº. 326.969, por: "DISPOSITIVO DESCARRILADOR PARA
- 145.- CAMBIOS DE VELOCIDAD DE BICICLETAS CON VARIOS PIÑONES", todo

401723 13 ABR 1972



tal y conforme se describe en la presente Memoria, la cual consta de 148 líneas y a título de ejemplo se representa en los adjuntos dibujos.

Madrid, 13 ABR. 1972

ESCALA VARIABLE.

13 ABR. 1972

13 ABR. 1972

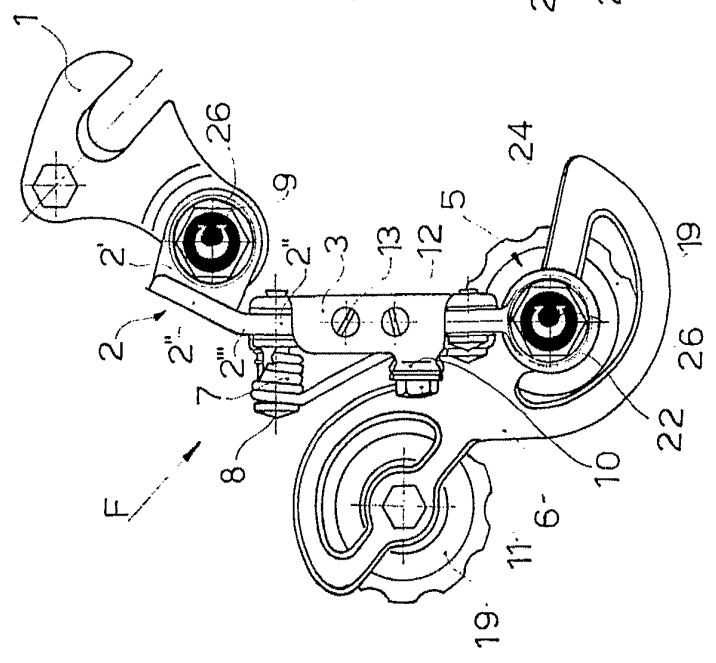


FIG.1

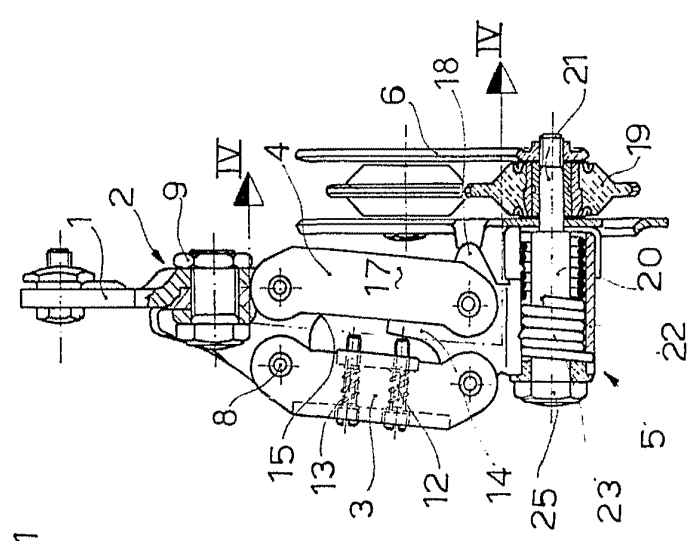


FIG.2

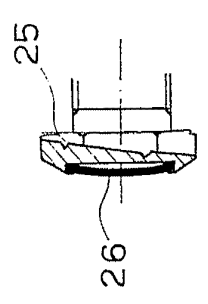


FIG.3

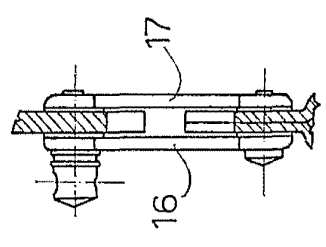


FIG.4

Madrid, 13 ABR. 1972

TULLIO CAMPAGNOLO.

ESCALA VARIABLE.

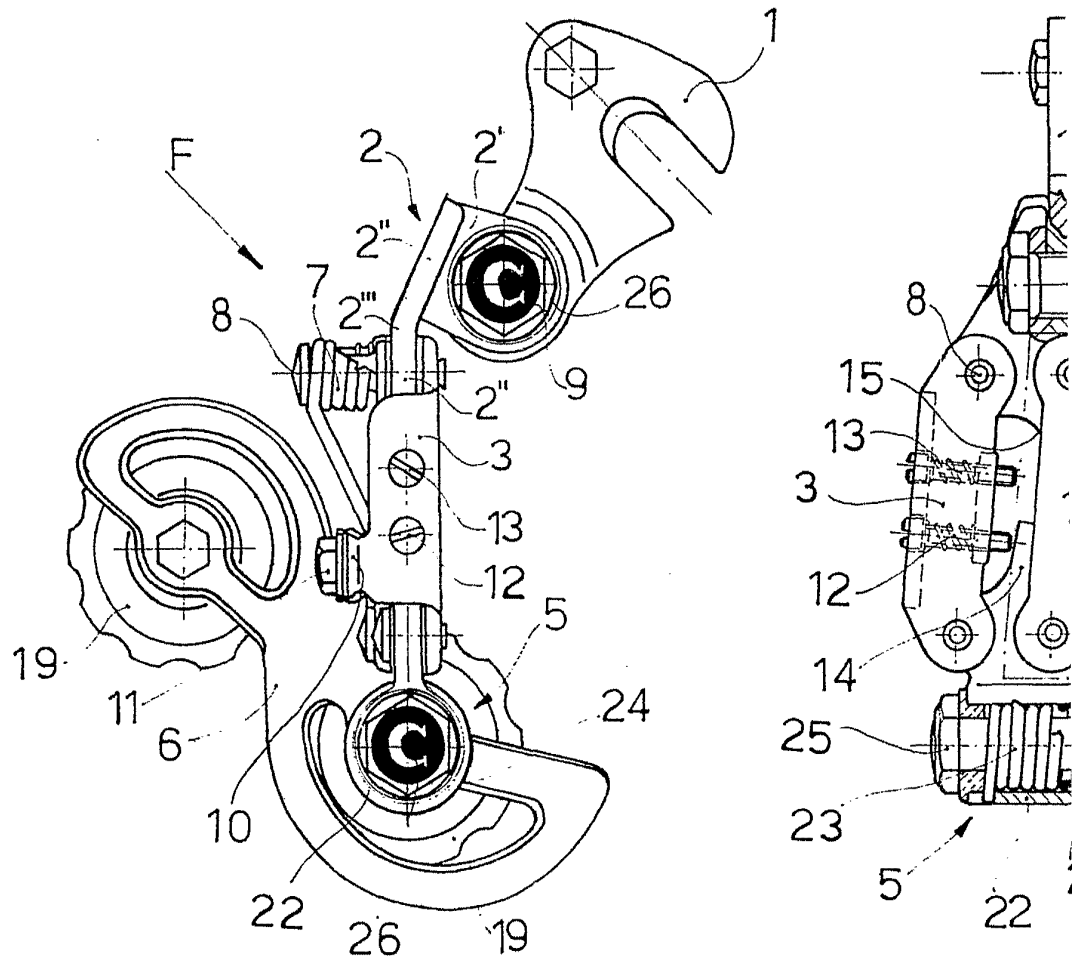


FIG.1

40472

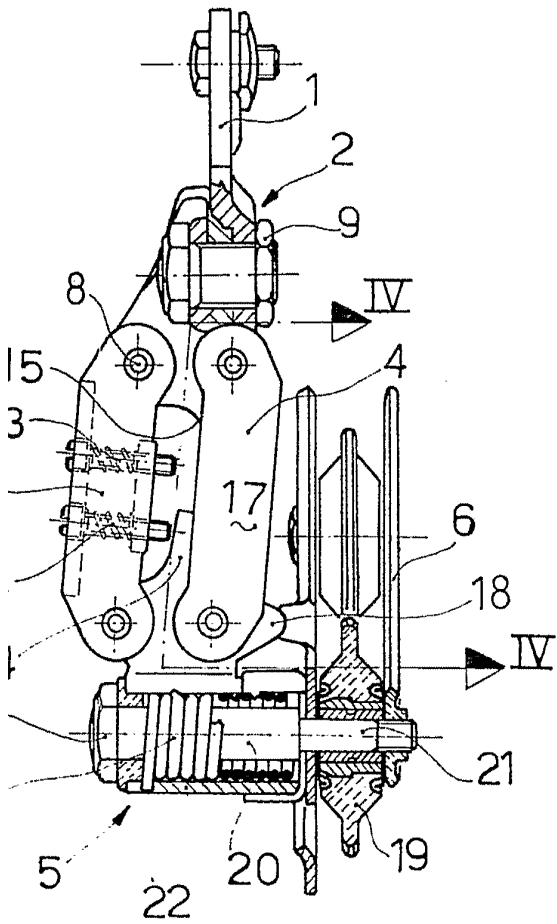


FIG. 2

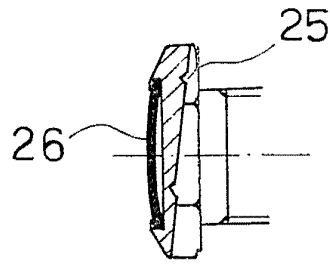


FIG. 3

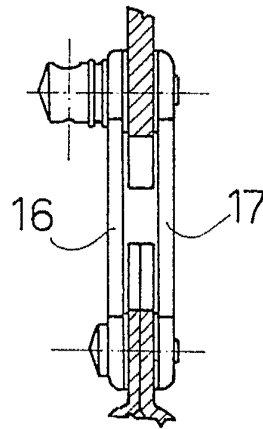


FIG. 4

Madrid, 13 ABR. 1972