

401631

SECCION TECNICA
 CLASIFICACION I. P. C.
 CLASE _____
 SUBCLASE _____



P A T E N T E D E I N V E N C I O N

por veinte años,

para todo el territorio español, por " PERFECCIONA-
 MIENTOS EN LA CONSTRUCCION DE MAQUINAS PARA EFECTUAR
 MARCAS PUNTUALES EN TEJIDOS ", cuyo privilegio se so-
 licita a favor de la entidad nacional MAQUITEX, S.A.,
 radicada en BARCELONA, c.Industria, nº 74 y cuyo in-
 ventor es D.ENRIQUE BOSCH CLAVER, de nacionalidad
 española, domiciliado en BARCELONA, c.Córcega, 574,
 3º, el cual ha cedido sus derechos sobre esta Patente
 a la firma solicitante.

Int. Cl. D.06H

M E M O R I A D E S C R I P T I V A

La presente Patente de Invención tiene por objeto
 unos perfeccionamientos aplicables en la construcción
 de máquinas para efectuar marcas puntuales en tejidos.

Hasta la fecha, el producir marcas puntuales a
 intervalos regulares sobre tejidos o prendas, para
 señalar la posición de los botones, ojales u otros,

401631



5 se efectuaba mediante trazos con lápiz o yeso, previa colocación de una plantilla o regla, lo cual únicamente permitía el marcado por una sola cara del tejido, aparte de la natural imprecisión que tal operación supone, la cual se realiza de un modo totalmente manual.

10 Las máquinas construídas según las directrices de la invención, permiten mejorar sustancialmente el resultado industrial final producido mediante ellas, máquinas que permiten conferir un grado de automatización completo a la operación de marcado, con la consiguiente rapidez y exactitud.

15 Resulta muy conveniente destacar que las máquinas preconizadas permiten simultáneamente marcar las dos caras de un mismo tejido o en su caso las dos caras opuestas de tejidos superpuestos, a efectos de que quede señalada la situación a ocupar por los botones y los ojales correspondientes.

20 A continuación se da una descripción detallada de la invención, ilustrándose la presente Memoria con diseños aclaratorios de la disposición, realización y alcance de la invención, sin que de la misma deba interpretarse en sentido limitativo alguno su esencialidad, sobre la cual por constituir la presente Patente unos perfeccionamientos, pueden introducirse alteraciones accesorias en su modo de

25

401631



ejecución.

5
10
Esencialmente, los perfeccionamientos consisten en la organización funcional, grafiada en la figura única de los dibujos, en la cual puede apreciarse la bancada inferior 10 y una mesa 11, por el que discurren guiadas unas bases 12 en las que se apoyan sendos yunques 13, vinculados a la columna inferior 14 de su puente 15, respectivo, rígido, arrastrado por un brazo extensible 20 o pantógrafo, que los acerca o aproxima, manteniéndolos equidistantes.

15
20
Las columnas 15 de los puentes están dispuestas paralelas entre sí y horizontalmente con relación a una ideal línea de tierra, sosteniendo las columnas superiores 16 punzones de marcado 17, susceptibles de descenso selectivo y cuyos extremos pueden adquirir un determinado nivel térmico por efecto de resistencias eléctricas incorporadas, regulables, tanto a los citados punzones 17 como a los yunques 13, vinculados a las columnas inferiores 14 de los puentes 15.

25
Los punzones de marcado 17, pueden ser seleccionados en número, orden, tiempo de contacto sobre el yunque y temperatura, respectivamente, mediante un cuadro de interruptores selectores 33 y sendos potenciómetros 34 y 35, asimismo los punzones de marcado 17 comprenden en asociación dispositivos

401631¹⁰



motrices 18 para el accionamiento independiente de tales punzones.

El brazo extensible 20, dispuesto en la parte interna inferior de la bancada, presenta manguitos roscados 21 solidarios en puntos extremos de articulación y asociados con un husillo 22, parcialmente roscado, accionable, mediante un volante 23, manio-
5
brable manualmente o mediante una rueda de fricción 24 conectada a un motor 25, cuyo eje de salida goza
10
de dos sentidos de giro, a efectos de que los citados puentes 15 se acerquen o alejen entre sí, hasta un límite de carrera regulado por un tope 27 que se asocia al brazo extensible 20 de la misma posición que los manguitos roscados 21, actuando
15
tal tope 27 sobre sendos microrruptores 29 que detienen el electromotor 25 para mando del husillo 22.

Como complemento funcional de la invención, puede apreciarse en la hoja de dibujos la bomba con filtro 30, que en asociación con sendas e independientes
20
válvulas electroneumáticas 31 permiten el funcionamiento selectivo de cada punzón 17, que también pueda lograrse por cualquier otro sistema conocido tal como electroimanes, lo cual no afecta a la esencialidad de la invención. También presenta asociado a la parte superior de la bancada o mesa una
25
escuadra 32 desplazable, para posicionar la tela a

401631



marcar y distanciar uniformemente del borde las marcas puntuales.

5 Descrito suficientemente en qué consisten los presentes perfeccionamientos, se comprende que podrán introducirse en los mismos cualesquiera modificaciones de detalle se estimen conveniente, siempre que no se altere su esencialidad, a cuyo fin se declaran de novedad las siguientes reivindicaciones que constituyen la

10 N O T A R E I V I N D I C A T O R I A

15 1ª- " PERFECCIONAMIENTOS EN LA CONSTRUCCION DE MAQUINAS PARA EFECTUAR MARCAS PUNTUALES EN TEJIDOS", caracterizados, esencialmente, porque comprenden en asociación puentes rígidos desplazables longitudinalmente, por efecto de arrastre de un brazo extensible o pantógrafo, que los acerca o aproxima, manteniéndolos equidistantes.

20 2ª - Perfeccionamientos, según la anterior reivindicación, caracterizados, esencialmente, porque las columnas de los puentes están dispuestas horizontalmente, con relación a la ideal línea de tierra, soportando las columnas superiores punzones descendentes de marcado, cuyos extremos son susceptibles de adquirir un determinado nivel térmico por efecto
25 de resistencias eléctricas regulables, incorporadas tanto a los citados punzones como a los yunques

401631



vinculados a las columnas inferiores de los puentes.

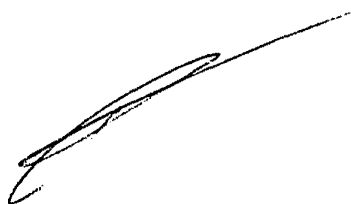
5 3ª - Perfeccionamientos, según las anteriores reivindicaciones, caracterizados, esencialmente, porque los punzones de marcado, pueden ser seleccionados en número, orden, tiempo de contacto sobre el yunque y temperatura, respectivamente, mediante interruptores selectores y sendos potenciómetros.

10 4ª - Perfeccionamientos, según las anteriores reivindicaciones, caracterizados, esencialmente, porque los punzones de marcado comprenden, independientes dispositivos motrices para accionamiento de tales punzones.

15 5ª - Perfeccionamientos, según las anteriores reivindicaciones, caracterizados, esencialmente, porque el brazo extensible produce tal efecto por presentar manguitos roscados solidarios en puntos extremos de articulación y asociados con un husillo parcialmente roscado, accionable mediante un volante maniobrable manualmente o mediante una rueda de fricción conectada a un motor, cuyo eje de salida goza de dos sentidos de giro.

20

25 6ª - Perfeccionamientos, según las anteriores reivindicaciones, caracterizados, esencialmente, porque el brazo extensible presenta inferiormente asociado un tope limitador de carrera que actúa sobre sendos microrruptores que detienen el electro-



401631



motor para accionamiento del husillo.

7ª - " PERFECCIONAMIENTOS EN LA CONSTRUCCION DE
MAQUINAS PARA EFECTUAR MARCAS PUNTUALES EN TEJIDOS".

5 Todo tal y conforme queda descrito y reivindicado
en la Memoria Descriptiva que antecede y que consta
de siete hojas escritas a máquina en una sola de sus
caras y un plano que la ilustra.

MADRID,

MAQUITEX, S.A.,

P.A.,

J. J. MORGADES Y GRANER
P. P.

Fdo. M.ª del Carmen Morgades Manzanilla

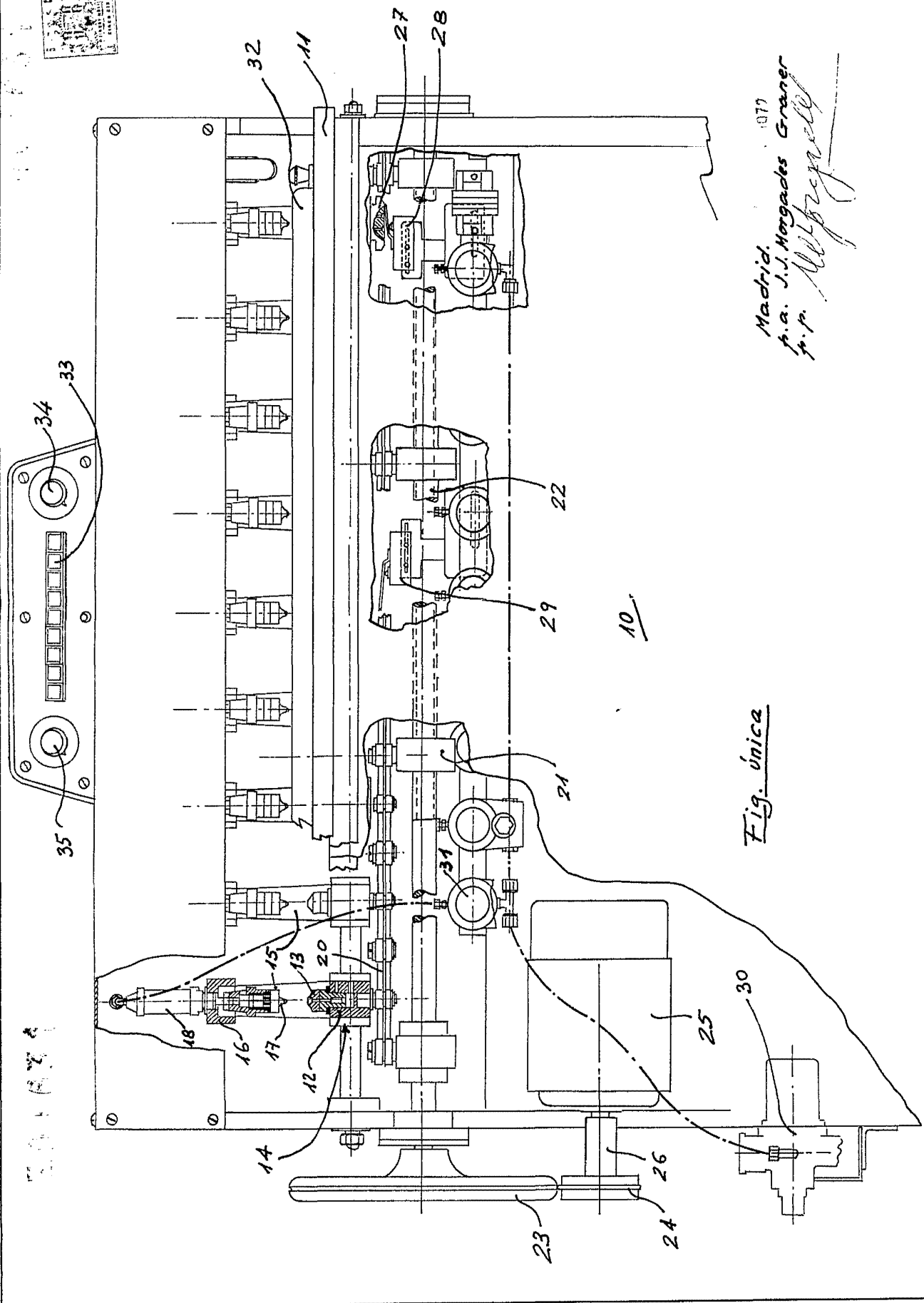
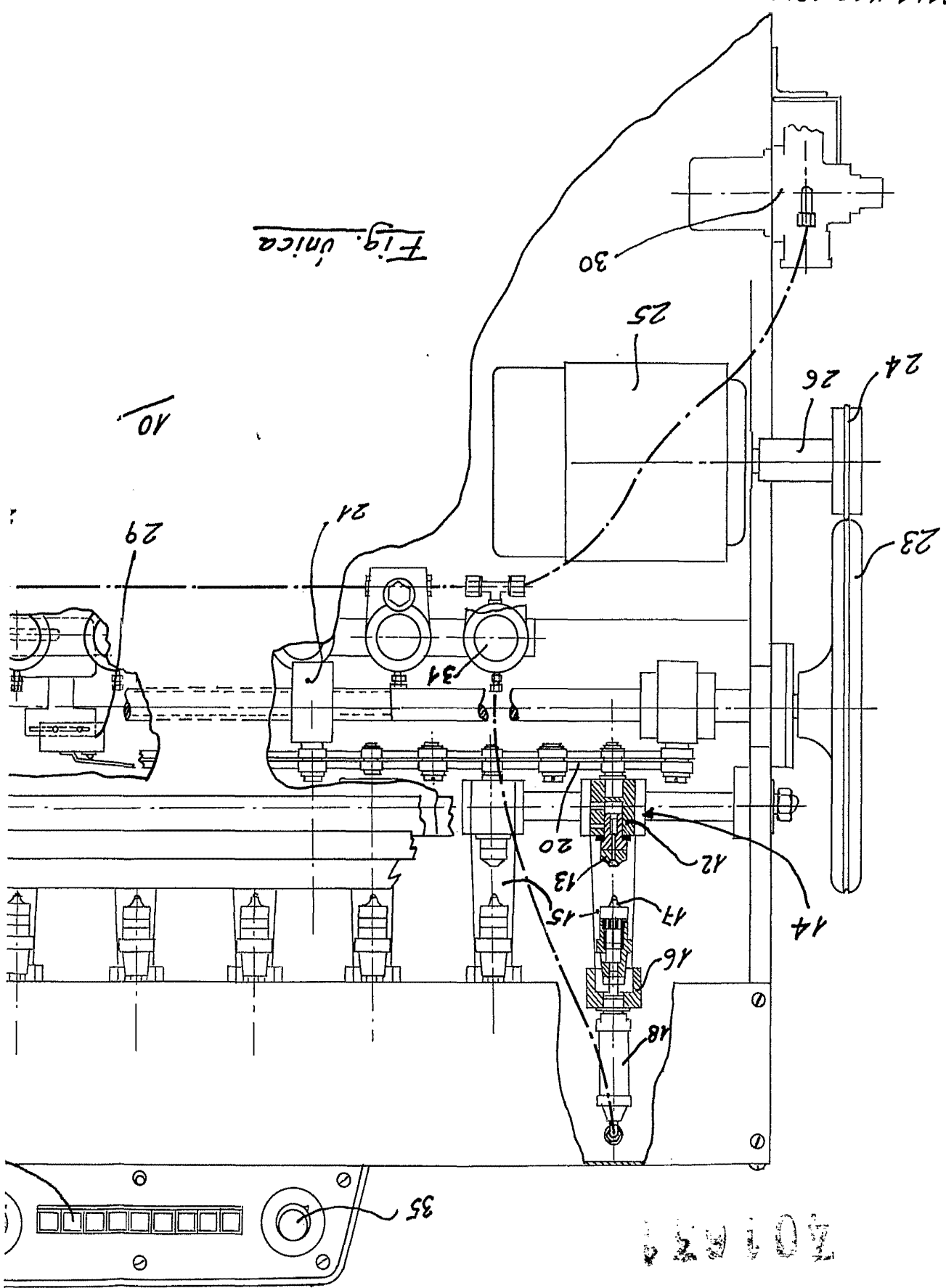


Fig. única

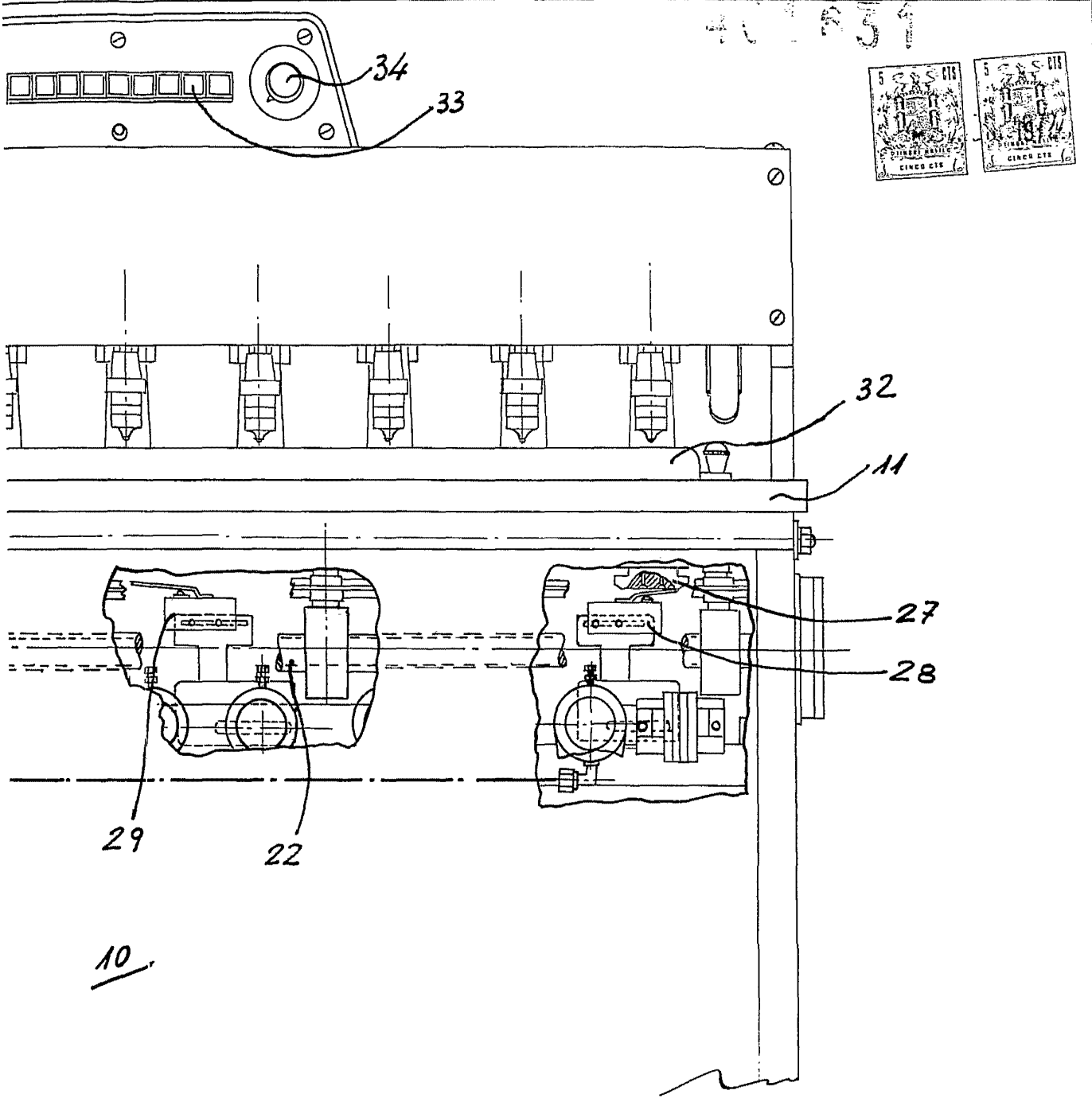
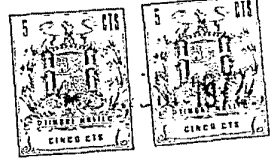
Madrid. 1077
 P. a. J. J. Morgades Graner
 P. P. Albrera

Fig. única



70175

401951



Madrid. (1077)
p.a. J.J. Morgades Graner
p.p. *M. Morgades*