

401354

PATENTE DE INVENCION

Fº 6099.

SECCION TECNICA
CLASIFICACION I. P. C.
CLASE _____
CLASE _____



Memoria Descriptiva

sobre:

PERFECCIONAMIENTOS EN ESTRUCTURAS DE
CENTRALES TERMICAS.

Int. Cl.²: E 04 H // F22B

Solicitante SOCIETE GENERALE D'ENTREPRISES, entidad francesa,
residente en 56, rue du Faubourg St.Honoré, Paris
8eme, Francia.

La presente invención se refiere a una
estructura nueva de central térmica.

Se conocen centrales térmicas de tipo -
clásico que comprenden una caldera montada sobre una -
armadura metálica que puede estar revestida con cora-

5.

POOR
QUALITY

401354

- 2 -



zas y una conducción de evacuación de los humos, a menudo cónica y dispuesta a separación de la caldera.

Dichas estructuras son onerosas.

- La entidad solicitante ha descrito, en -
5. la solicitud de patente francesa nº EN 70 39 318 del 30 de Octubre de 1970 que tiene por título: "Perfeccionamiento en las centrales térmicas", una estructura de -
- central térmica en la que la armadura que soporta la caldera está realizada en hormigón y en la que la chimenea o conducción de humos es cilíndrica, y presenta una porción vertical común con la armadura.
- 10.

- Una realización de este tipo, que permite una gran economía a la construcción frente a realizaciones de tipo clásico, es particularmente ventajosa en el caso en que la chimenea sea muy alta (altura superior a 120 m).
- 15.

- En el caso en que las alturas de evacuación de humos no exceden de 100 a 120 m, la estructura - descrita en la solicitud de patente citada puede ser reemplazada por una estructura variante que presenta en algunos casos un interés económico.
- 20.

- La presente invención tiene por tanto por objeto unas mejoras a una central térmica que comprende una caldera soportada por una armadura, y una chimenea - de evacuación de los humos, caracterizadas porque dicha
- 25.

401354



- 3 -

armadura es una torre de hormigón provista de un cinturón que lleva una carpintería metálica que a su vez soporta a dicha chimenea.

5. Según una forma preferida de realización, dicha chimenea es metálica.

10. La invención será mejor comprendida por la descripción que sigue hecha a título de ejemplo de realización y con carácter ilustrativo, pero no limitativo, y con referencia al dibujo anexo en el que la figura única representa una vista en sección vertical de una central térmica conforme a la invención.

15. La central representada en la figura comprende una armadura 1 en hormigón, en forma de torre, cilíndrica. Esta torre está ventajosamente construida por el método denominado de los "encofrados deslizantes".

La armadura 1 comprende un cinturón 2 que soporta una carpintería metálica 3, la cual sirve a la vez de soporte a la caldera 4, y de soporte para la carpintería 5, la cual soporta la chimenea metálica 7.

20. Por encima del cinturón 2, el velo de hormigón de la torre se prolonga en 7, y sirve a la vez de protección lateral para los elementos metálicos 8 por encima de la caldera, y de soporte para una techumbre 9.

25. La chimenea se realiza preferentemente de metal y se coloca directamente por encima de la caldera.

401354

- 4 -



- Quede bien entendido que la invención no se limita en modo alguno a la forma de realización descrita y representada que ha sido dada únicamente a título de ejemplo. En particular, se puede, sin salir del marco de la invención, cambiar algunas disposiciones o reemplazar algunos medios por otros equivalentes.
- 5.

NOTA

- Descrita suficientemente la naturaleza - del invento, así como la manera de realizarlo en la práctica, debe hacerse constar que las disposiciones anteriormente indicadas son susceptibles de modificaciones de detalle en cuanto no alteren su principio fundamental, siendo lo que constituye la esencia del referido invento y por lo que se solicita Patente de Invención por 20 años,
- 10.
15. sobre: PERFECCIONAMIENTOS EN ESTRUCTURAS DE CENTRALES - TERMICAS, caracterizándose por lo siguiente:

- 1ª.- Perfeccionamientos en estructuras de centrales térmicas, que comprende una caldera soportada por una armadura, y una chimenea de evacuación de los humos, caracterizados porque la citada armadura es una torre de hormigón provista de un cinturón que lleva una carpintería metálica, la cual soporta dicha chimenea.
- 20.

- 2ª.- Perfeccionamientos según la reivindicación 1, caracterizados porque dicha chimenea es metálica.
25. ca.

401354



- 5 -

3ª.- Perfeccionamientos según una de las reivindicaciones anteriores, caracterizados porque la torre se prolonga por encima del ciaturón por un velo en hormigón que sirve de protección y de soporte para una techumbre.

5.

4ª.- Perfeccionamientos en estructuras de centrales térmicas, tal y como queda sustancialmente descrito en la presente memoria e ilustrado en los dibujos adjuntos.

10.

Esta Memoria consta de cinco hojas escritas a máquina por una sola cara.

Madrid,

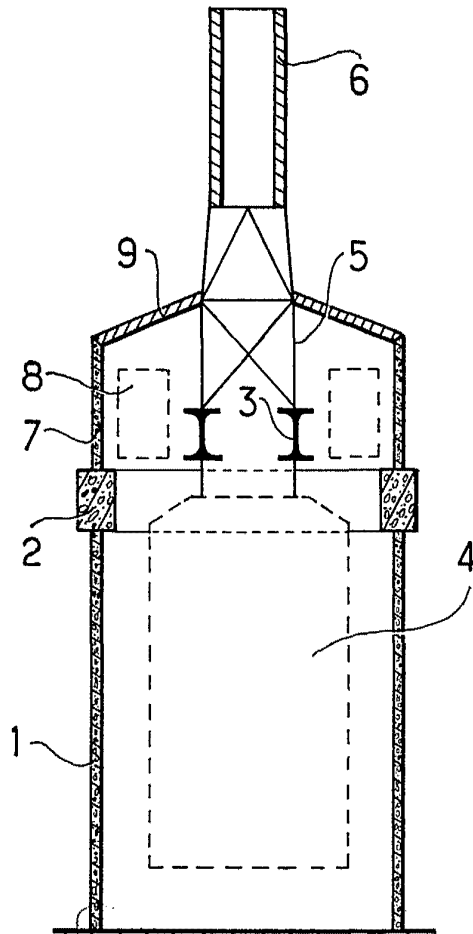
29 MAR. 1972

SOCIETE GENERALE D'ENTREPRISES.

L. GOMEZ ACEBO Y MODOY
a. n. Firmado: F. Hernández Rúa

401354

ESCALA
VARIABLE



29 MAR. 1972

Madrid

A. GOMEZ ACEBO Y MOLEY
Firmado: F. Hernández Sola