



-6

388357

SECCION TECNICA	
CLASSIFICACION I.P.C.	
CLASIF. C 07	A 01
SUBCLASIF. D	K

388357

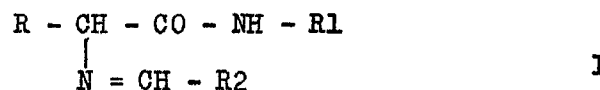
P A T E N T E
D E
I N V E N C I O N

a favor de INSTITUTO LUSO-FÁRMACO S.A.R.L., entidad portuguesa, domiciliada en Lisboa 2 (Portugal), Rua do Quelhas, 8, por "PROCEDIMIENTO PARA LA OBTENCIÓN DE BASES DE SCHIFF".

- . -

MEMORIA DESCRIPTIVA

La presente invención se refiere a un procedimiento para la obtención de compuestos de fórmula general:



5. en la cual R representa un grupo fenilo o fenilo que tiene un radical hidroxilo o nitro como sustituyente; R₁ representa un grupo

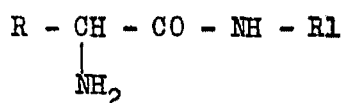
388357

- 6



y R2 representa un átomo de hidrógeno, o un grupo metilo o etilo, caracterizado por el hecho de hacer reaccionar en el seno de un disolvente polar inerte, a una temperatura inferior a 40°C y durante 5 a 6 horas, un compuesto de fórmula general:

5.



en la cual R y R1 tienen los significados definidos anteriormente, con un compuesto de fórmula general:

10.



en la cual R 2 tiene el significado definido antes, y de aislar el producto de reacción resultante, mediante la adición de un disolvente no polar e inerte, seguida de filtración a presión reducida y de secado a temperatura inferior a 40°C, bajo presión reducida.

15.

2. Procedimiento para la obtención de bases de Schiff.

La presente memoria descriptiva consta de cuatro hojas foliadas escritas a máquina por una sola cara.

Barcelona, 6 de febrero de 1971

INSTITUTO LUSO-FÁRMACO S.A.R.L.

p.a.

L. PONTI
S.A.

haji