



386782

Int. Cl.² B 67 C

MEMORIA DESCRIPTIVA
DE UNA
PATENTE DE INVENCION

Por VEINTE AÑOS, a favor de Mecano Quimica S.A. de nacionalidad española, con domicilio en C/. San Ginés, 25 de Tarrasa (Barcelona), para:

"PERFECCIONAMIENTOS EN LAS MAQUINAS AUTOMATICAS PARA DOSIFICACION Y ENVASADO DE LIQUIDOS EN TODO TIPO DE BOTELLAS".

Trata esta Patente de Invención de unos perfeccionamientos introducidos en la fabricación de máquinas dosificadoras y envasadoras de líquidos, destinada a envasar a envasar botellas de cualquier clase de material, tales como vidrio, porcelana, - plástico o cualquier otro.

5.



10. El sistema dosificador de este tipo de máquinas está constituido por la disposición de bombas aspirantes impelentes, que son regulables en su capacidad dosificadora dentro de unos límites que han de ajustarse no solo a las exigencias del mercado sino tambien a las posibilidades de la propia disposición mecánica de cada modelo permita.

15. De manera conocida y, esencialmente sobre cuerpo base de la máquina que soporta todos los mecanismos, van dispuestas las bombas o cilindros dosificadores con sus válvulas, émbolos y vástagos.

Estos émbolos van montados sobre una corredera general.

20. Ahora bien, en ocasiones es preciso mover la máquina al objeto de realizar ajustes de sincronización, etc., sin que se realice dosificación alguna.

25. Los perfeccionamientos de la invención tratan fundamentalmente de una disposición mecánica tendente a conseguir la desconexión del bloque de émbolos cuando no se desee que la máquina dosifique cantidad alguna de producto.

30. La descripción de éste perfeccionamiento será hecha con referencia al plano adjunto donde se ha representado un posible ejemplo de ejecución que no tiene caracter limitativo alguno y debe ser interpretado en su más amplio aspecto, toda vez que será posible introducir en el mismo todas aquellas modificaciones de detalles que no alteren de modo fundamental su propia esencialidad característica.

35. En el plano: FIGURA UNICA, muestra en vista de con-



40. junto y sección la parte de máquina donde se acopla la corredera general donde van montados los émbolos.

45. Haciendo referencia constante a lo representado en los dibujos, en un sistema del peticionario, un cuerpo base soporta todos los mecanismos, siendo los fundamentales las bombas o cilindros dosificadores, con sus válvulas, émbolos y vástagos.

50. Para realizar el movimiento de los émbolos, cuyo número estará condicionado a la producción que se quiera dotar a la máquina, se utiliza un plato de biela por centro desplazable, mediante el cual se regula a voluntad la embolada o volumen de líquido movido.

55. El centro desplazable del plato de biela, está unido a través de una tela con la corredera general donde van montados los émbolos.

60. Esta corredera (5) ha sido provista de un mecanismo que coordina todo el bloque de émbolos y es accionado por el gatillo (6), en tal forma que el accionamiento de tal gatillo se desconecta el citado bloque.

65. Este mecanismo será utilizado para conseguir el movimiento de la máquina necesario en la realización de ajustes de todo tipo u otras circunstancias sin determinar el movimiento de dosificación.

65. Descrito suficientemente el objeto de la invención solo resta añadir que su realización podrán introducir todas aquellas modificaciones de detalle que no alteren su esencialidad, que es la que se desprende de cuanto antecede y se reivindica seguí



70. damente. Podrán afectar por tanto a cambios de forma, materia en que se fabrique y en general a todas las secundarias y accesorias que deben quedar -comprendidas en la protección que se recaba.

REIVINDICACIONES

75. PRIMERA.- "PERFECCIONAMIENTOS EN LAS MAQUINAS AUTOMATICAS PARA DOSIFICACION Y ENVASADO DE LIQUIDOS EN TODO TIPO DE BOTELLAS", caracterizado por un plato de biela con centro desplazable regulador de la embolada o volumen de liquidos movido.

80. SEGUNDA.- "PERFECCIONAMIENTOS EN LAS MAQUINAS AUTOMATICAS PARA DOSIFICACION Y ENVASADO DE LIQUIDOS EN TODO TIPO DE BOTELLAS", según la reivindicación anterior caracterizado porque el centro desplazable del plato de biela descrito en la reivindicación 1ª está unido a través de dicha biela con la corredera general.

85. TERCERA.- "PERFECCIONAMIENTOS EN LAS MAQUINAS AUTOMATICAS PARA DOSIFICACION Y ENVASADO DE LIQUIDOS EN TODO TIPO DE BOTELLAS", según las reivindicaciones anteriores, caracterizado porque en la corredera anteriormente descrita van montados los émbolos.

90. CUARTA.- "PERFECCIONAMIENTOS EN LAS MAQUINAS AUTOMATICAS PARA DOSIFICACION Y ENVASADO DE LIQUIDOS EN TODO TIPO DE BOTELLAS", según las reivindicaciones anteriores, caracterizado porque esta corredera consta de un mecanismo coordinador del bloque de émbolos.

95. QUINTA.- "PERFECCIONAMIENTOS EN LAS MAQUINAS AUTOMATICAS PARA DOSIFICACION Y ENVASADO DE LIQUIDOS EN TODO TIPO DE BOTELLAS", según las reivindicaciones anteriores, caracterizado porque esta corredera consta de un mecanismo coordinador del bloque de émbolos.

100.

Mc



ciones anteriores, caracterizado porque consta de un gatillo desconectador del bloque ya descrito.

105.-

SEXTA.- "PERFECCIONAMIENTOS EN LAS MAQUINAS AUTOMATICAS PARA DOSIFICACION Y ENVASADO DE LIQUIDOS EN TODO TIPO DE BOTELLAS".

110.

Todo tal y como se describe en la presente memoria que consta de seis hojas foliadas y mecanografiadas por una sola de sus caras y otra de planos para su mejor comprensión.

Madrid, a veintiuno de diciembre de mil novecientos setenta.

114.

P.A.

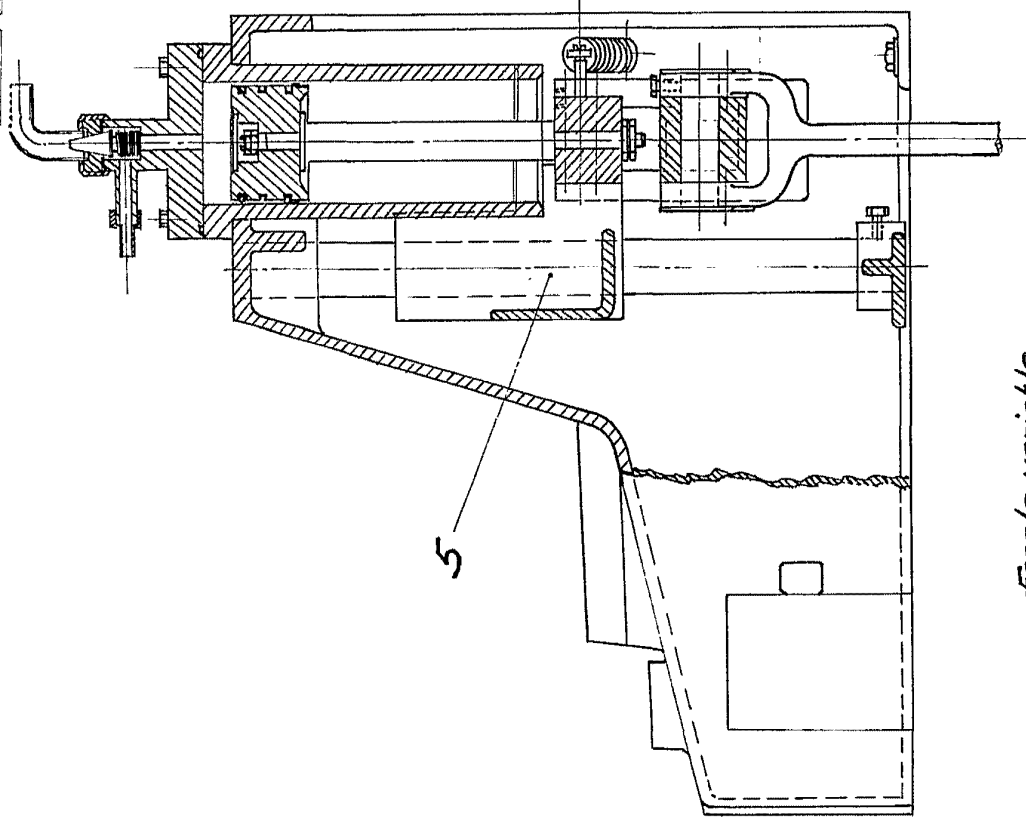
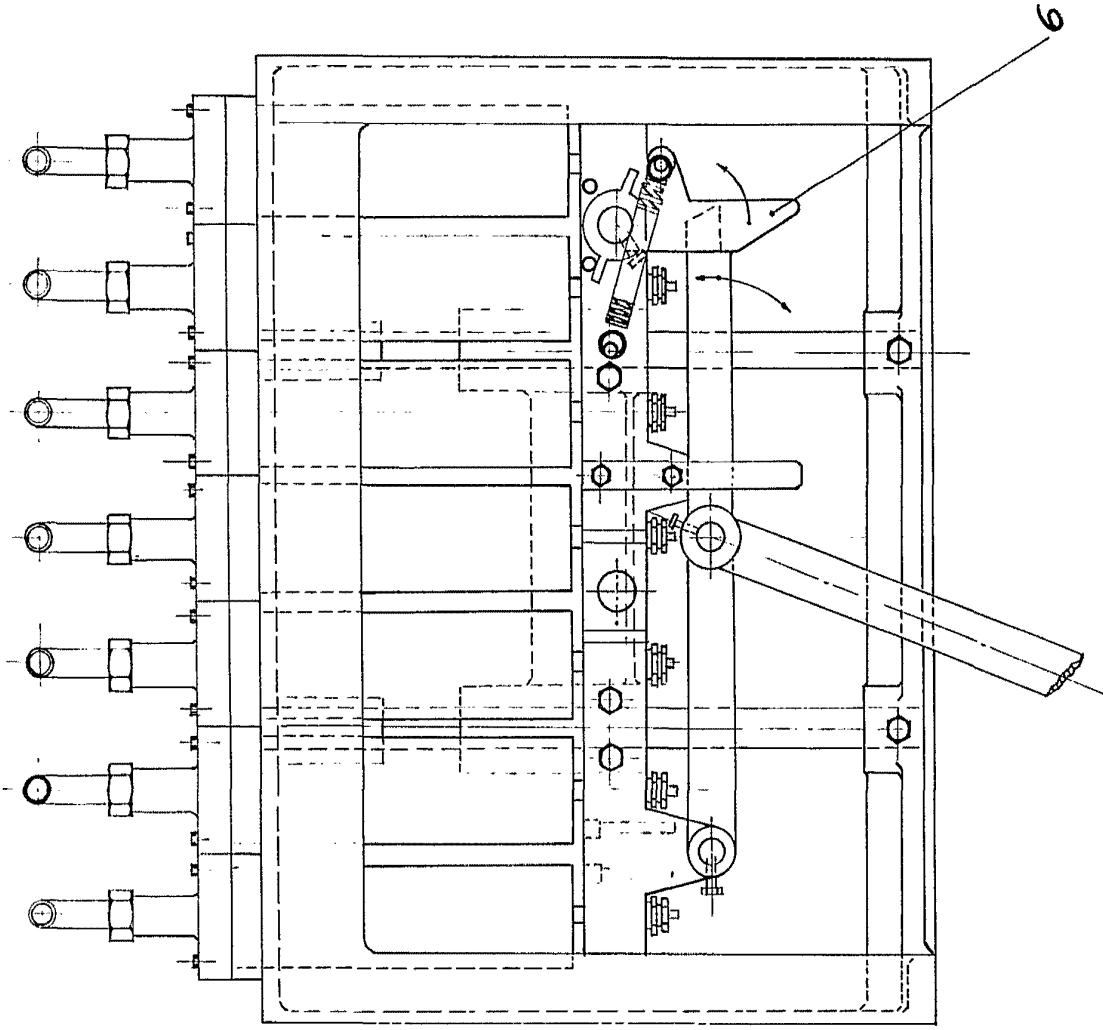
ALEJANDRO SUIZ COLLAR

P.

m/c

386782

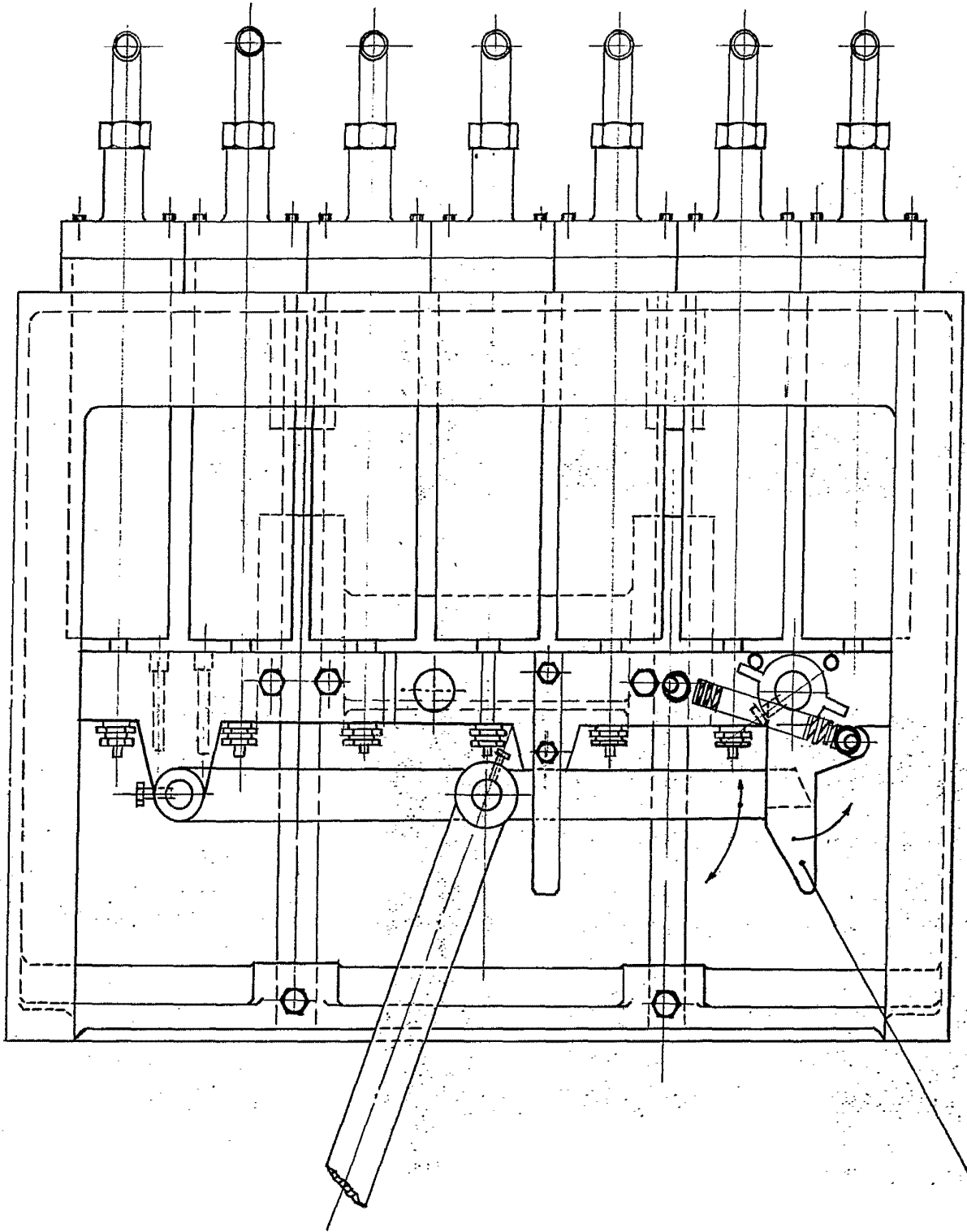
-HOJA UNICA-

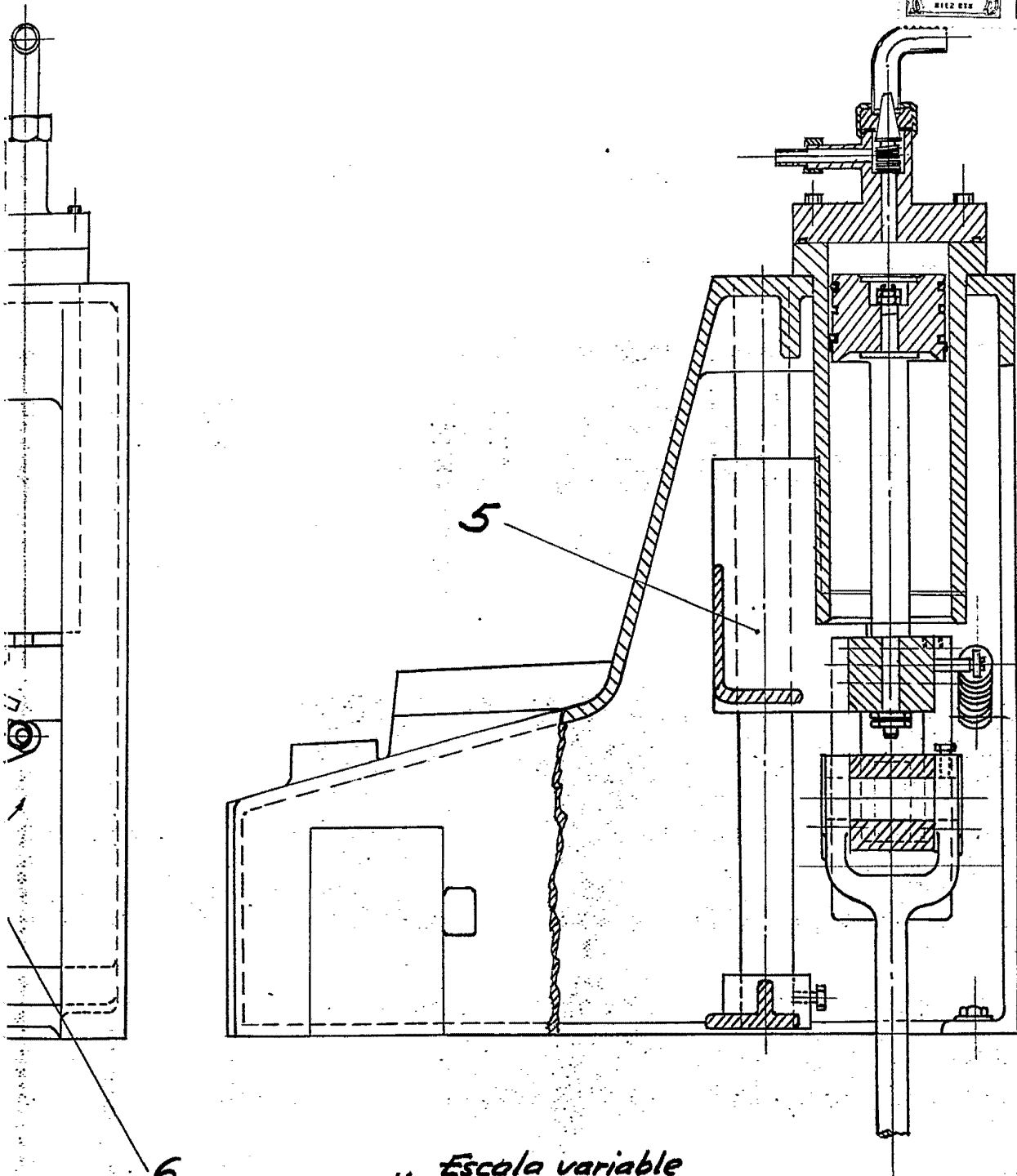
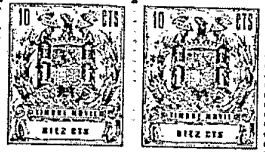


Escuela variable
Madrid.

386782

386782





6

Escola variable
Madrid:

386782