

384804



tua una clasificación de frutos y elementos en función de pesos -
preestablecidos por lastrado mediante contrapesos.

En la adjunta colección de planos, para facilidad de
la descripción, a título de empleo y sin caracter limitativo algu-
no, por lo tanto, se ha representado una forma preferida de reali-
zación del aparato clasificador que se preconiza.

La figura 1 representa una vista en planta.

La figura 2 representa una vista en alzado, según sec-
ción A-B de la figura 1 y

La figura 3 representa un detalle del mecanismo de una
de las pesas.

Como puede apreciarse el aparato de que se trata se com-
pone de una estructura circular (1) giratoria sobre una base (2)
y accionada, mediante transmisión, por un electromotor (3), en la
cual van montados, a intervalos, dispositivos pesadores constitu-
dos por paralelogramos articulados (4) en combinación con bande-
jas (5) en las que se coloca la fruta.

Estos dispositivos pesadores, o básculas, vease figura
3, consisten en cartelas (6) en las que articulan bielas (7) y -
(8) formando paralelogramos articulado al articular, a su vez en
barrotes de la estructura (1), llevando una de las bielas (7) pro-
longación a cuyo final va un contrapeso regulable (9) y solidari-
zado a ella va una varilla (10) cuyo giro provoca oscilación en -
la pieza (11) liberando la uñeta de enganche (12) posibilitando -
el balanceo de la bandeja (5) que deja caer la fruta sobre mesas
acorchadas (13) desde las que puede acomodarse en cajas envase -
colocadas en los soportes (14).

El balanceo de las bandejas (5) se realiza sobre pasa-
dores (15) y un contrapeso (16) posibilita que, una vez entregada
la fruta, la bandeja recupere su posición inicial.

384804



Según sea el peso de la fruta que se va colocando en las bandejas, el conjunto de la pese se desplaza hacia abajo haciendo levantar hacia arriba a la varilla (10), estabilizada por amortiguadores (17), situandola a la altura correspondiente de uno de los topes (18), regulables, figura 2, la cual tropieza con éste y gira liberando la uñeta de enganche (12) funcionando el dispositivo como ya se ha dicho.

La estructura (1) gira sobre un eje (19) mediante rodamientos (20) y provisto de funda fija en la que va la banda (21) en la que se disponen los topes regulables (18).

Una cubierta (22) protege el conjunto.

Descrita suficientemente la invención, así como la manera de realizarla practicamente, debe hacerse constar que la misma es susceptible de cualesquiera modificaciones de detalle, en tanto que estas no alteraren su fundamento.

-:- N O T A -:-

Los puntos de invención propios y nuevos que se presenten para que sean objeto de este registro de patente de invención en España, por veinte años, son los siguientes:

1º.- Aparato clasificador automático de frutas y hortalizas, caracterizado por que comprende una peana base sobre la que, giratoria sobre un eje accionado mediante transmision y reductor por un electromotor, va una estructura en la que, a intervalos, se montan mecanismos pesadores determinativos de caida de la fruta depositada en bandejas, en función de su peso, en combinación con topes regulables fijos que provocan la citada caida de la fruta sobre mesas desde las que es susceptible de ser envasada en cajas colocadas sobre soportes.

2º.- Aparato clasificador automático de frutas y hortalizas, según reivindicación anterior, caracterizado por que los

384804



70 mecanismos de bascula son dispositivos de paralelogramo articulado compuesto por dos bielas, una cartela soporte y un pie derecho de la estructura, susceptible de contrapesado regulable y en combinaci3n con una varilla cuya posici3n queda fijada en funcion del peso de la fruta que se ha depositado en bandejas montadas - batientes retenidas por uñetas de enganche liberables por giro de las varilla, el cual giro produce cuando la varilla pasa posicionada ante topes de posici3n regulable situados ante las mesas inclinadas.

75 3a.- "APARATO CLASIFICADOR AUTOMATICO DE FRUTAS Y HORTALIZAS".-

Tal y como se ha descrito en la memoria que antecede y para los fines que se han especificado, representado en los dibujos que se acompañan.

80 Consta la presente memoria descriptiva de cuatro hojas escritas a máquina por una sola cara.

Madrid, 22 de Octubre de 1.970.

DOMINGO DÍAZ UNGRÍA
P.E.

307006

307006

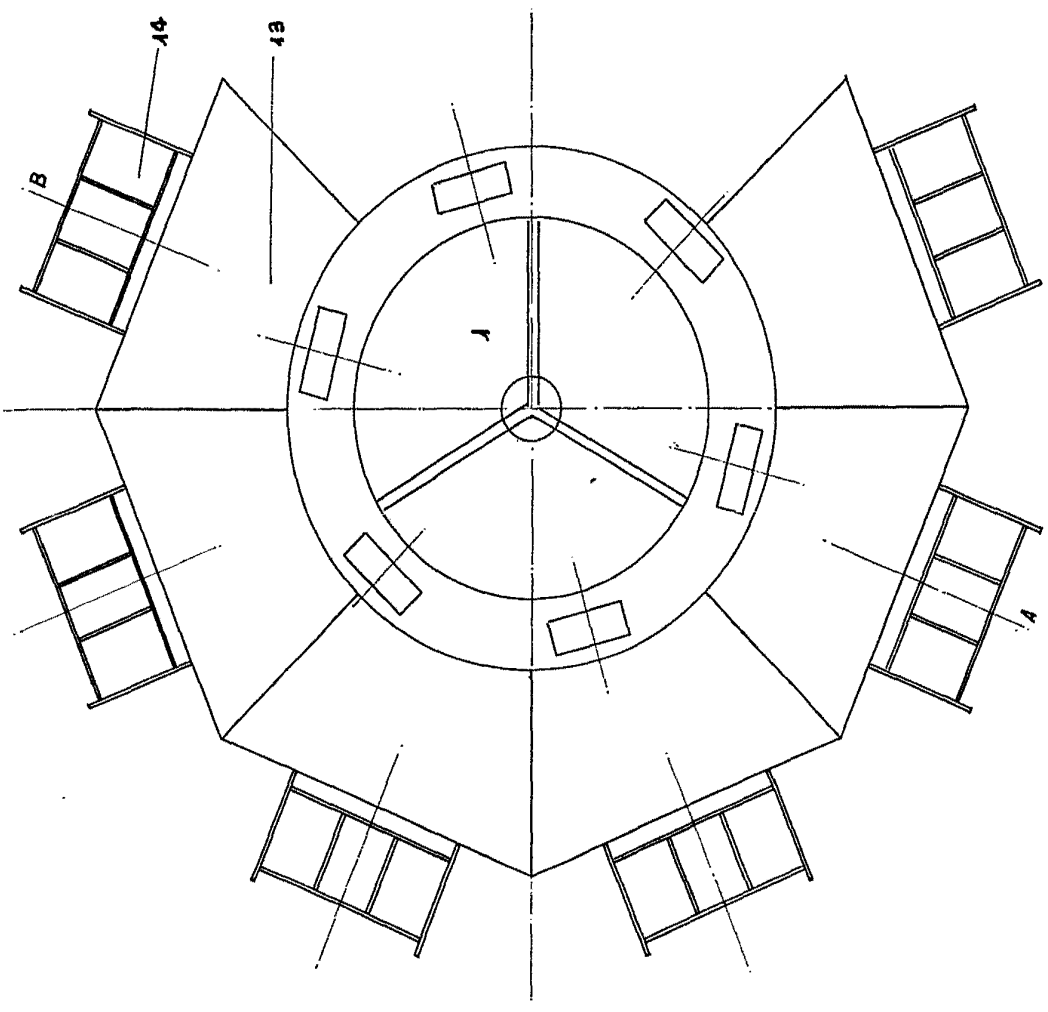
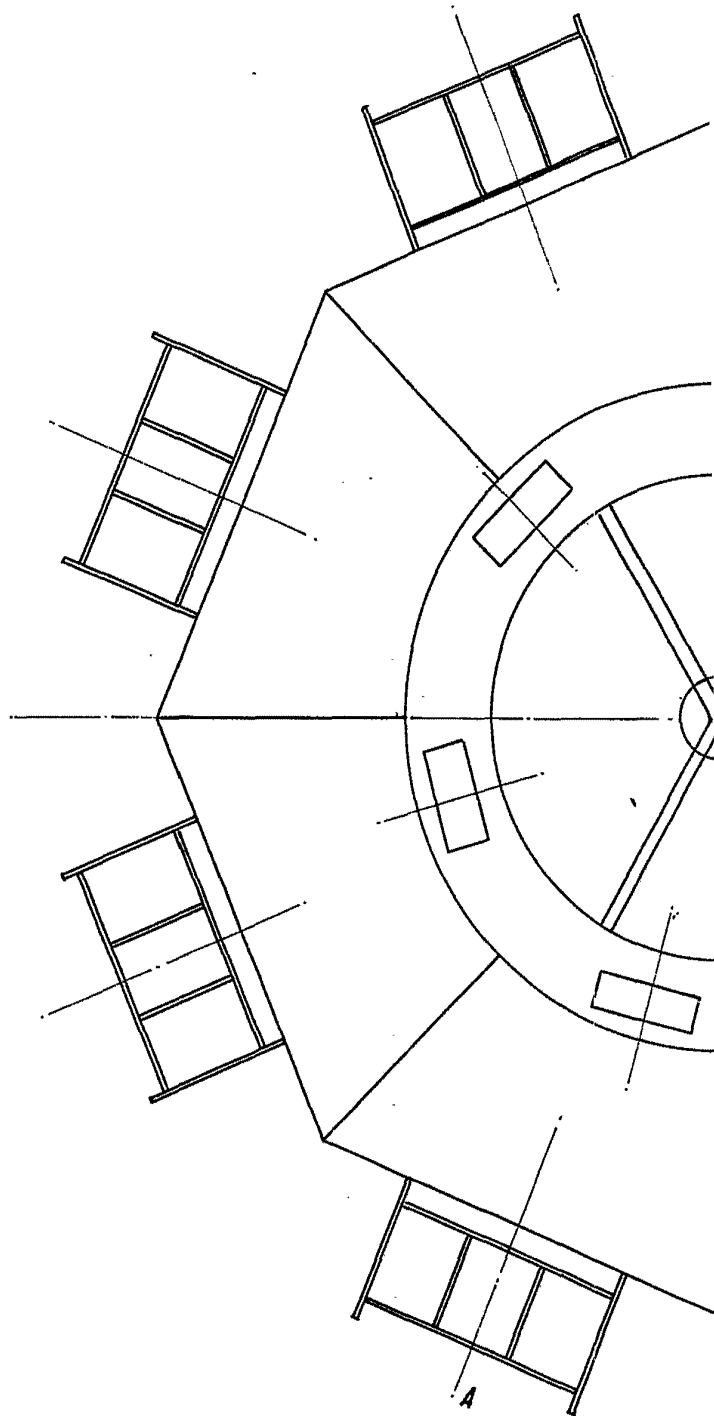


FIG-1

391006



397007

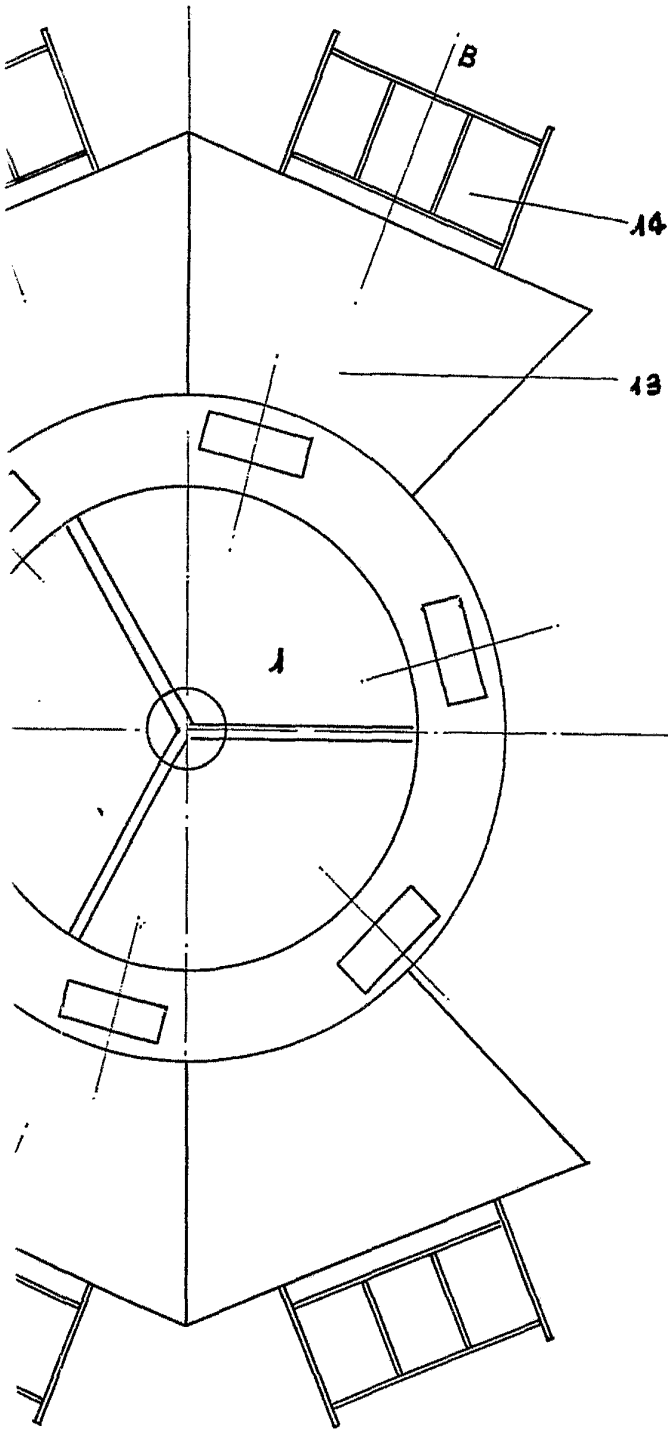
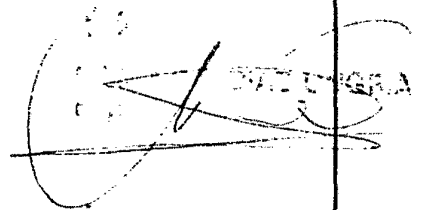


FIG-1





386007

386806

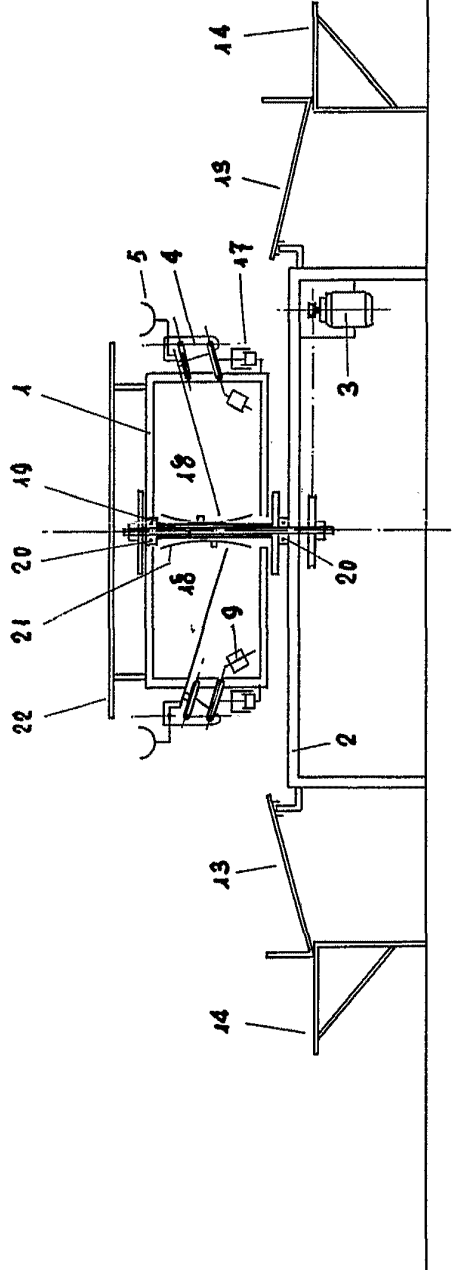


FIG-2

INGENIERIA

386908

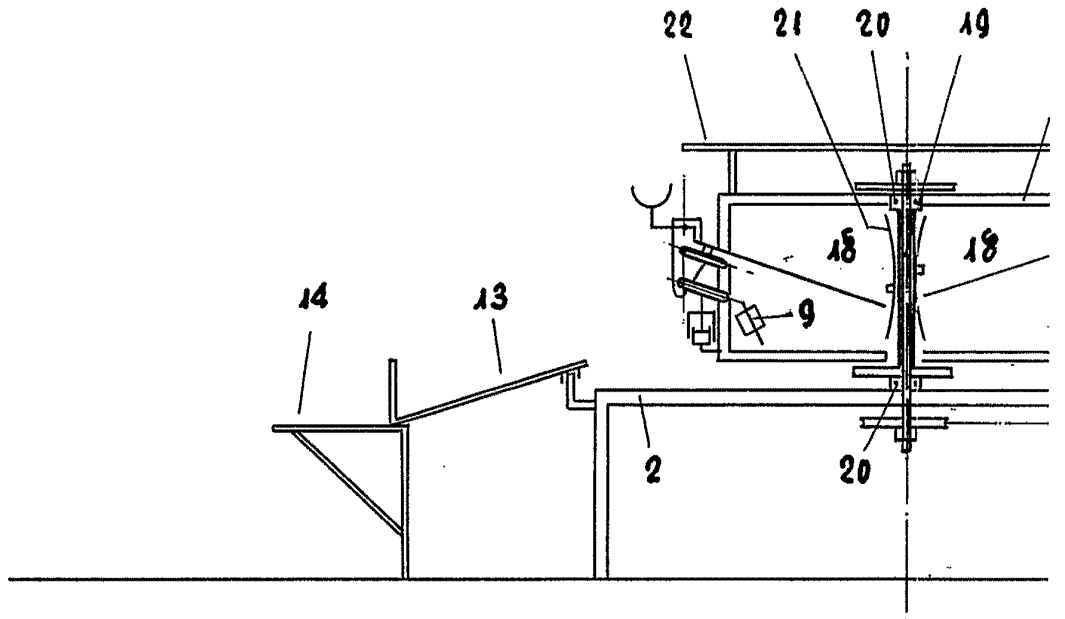


FIG.-2

ESCALA VARIABLE



584804

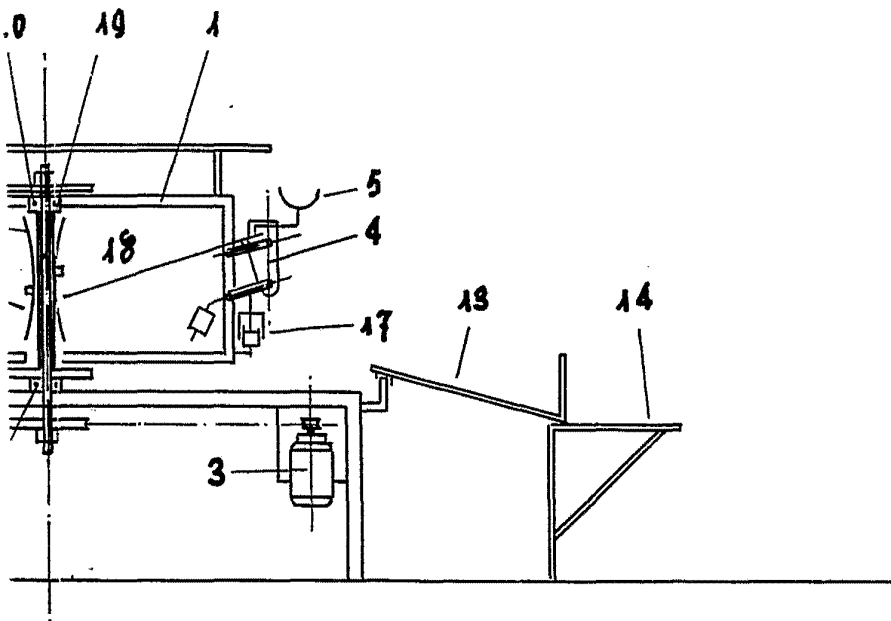
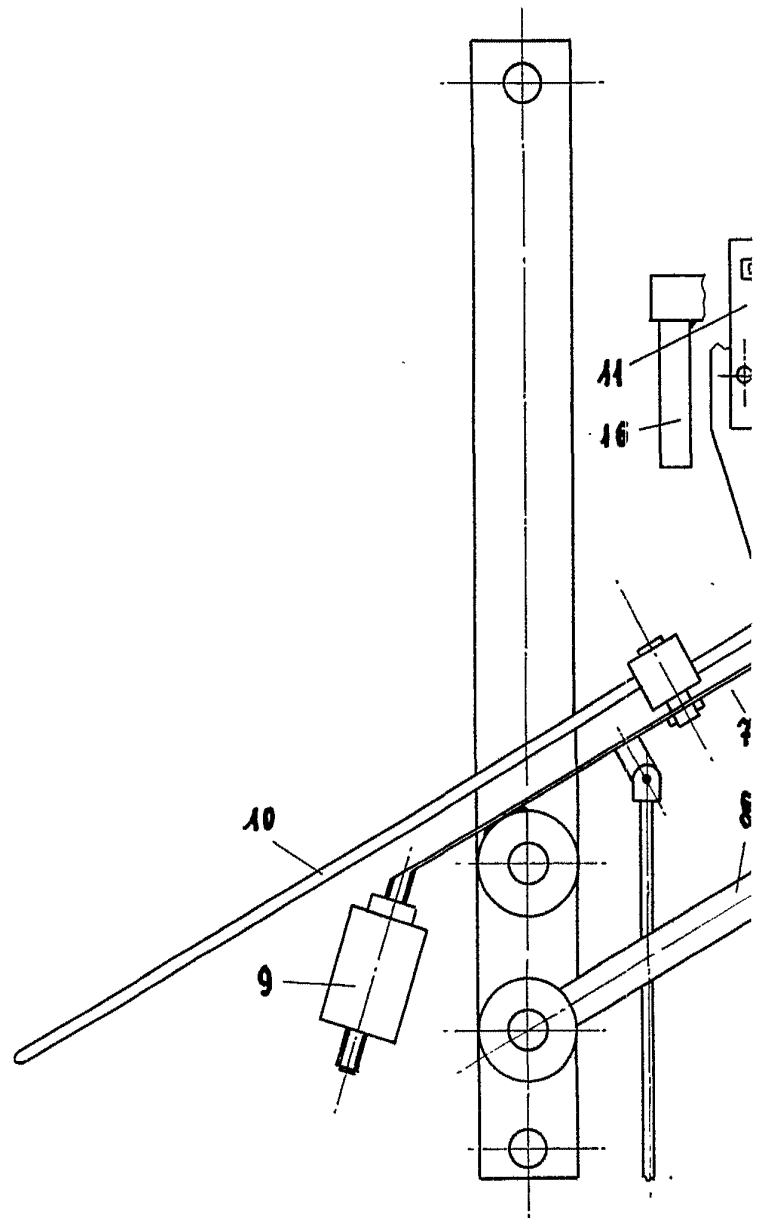


FIG.-2

UNGRIA

D. JUAN RAMIREZ MEDINA

386806



ESCALA VARIABLE

384004

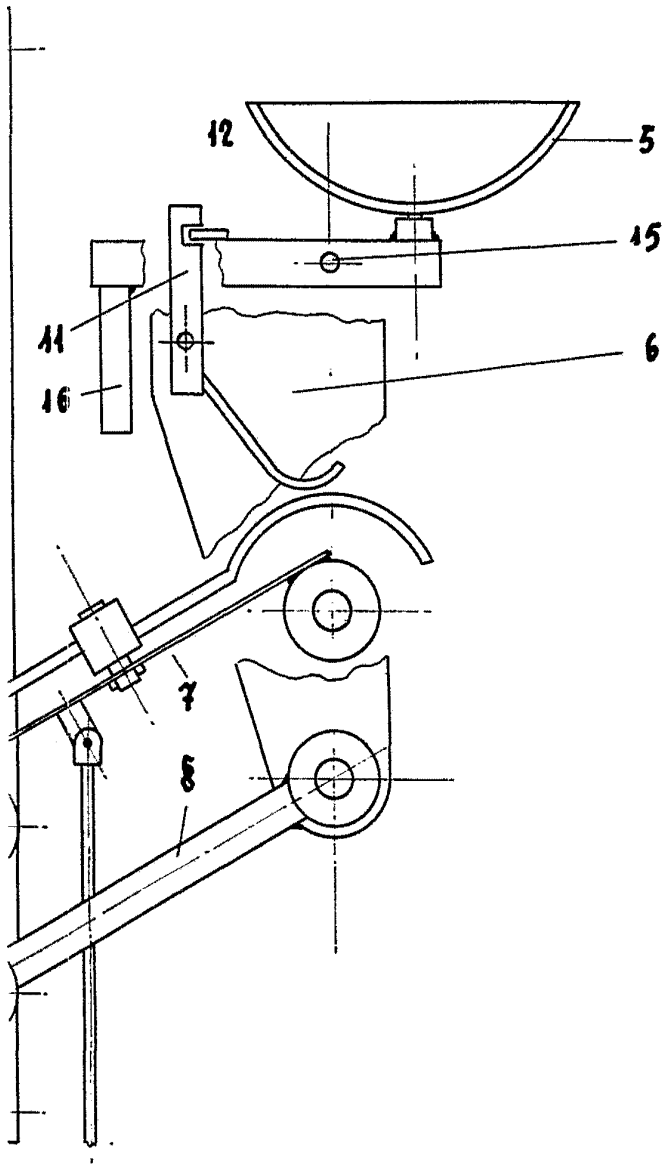


FIG-3

9201/20
1921