



383500

383500

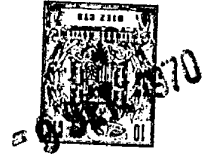
DEPARTAMENTO DE ECONOMIA INDUSTRIAL A. 23 AL	TECNICA S.A. _____ _____
---	-----------------------------------

MEMORIA DESCRIPTIVA

DE UNA PATENTE DE INVENCION POR VEINTE AÑOS EN  
 ESPAÑA, A FAVOR DE COMPAÑIA HISPANO AMERICANA  
 DE CONSTRUCCIONES CONSERVERAS, S.A. "CHACONSA"  
 DE NACIONALIDAD ESPAÑOLA, RESIDENTE EN MURCIA  
 Carretera de Alicante (Grupo Horticola)

S o b r e

PERFECCIONAMIENTOS INTRODUCIDOS EN LOS APARATOS PARA  
 CORTAR MITADES DESHUESADAS DE FRUTOS DE CONFIGURACION  
 ESFERICA U OVALADA.



- La presente solicitud de Patente de Invención se refiere a perfeccionamientos introducidos en los aparatos para cortar mitades deshuesadas de frutos de configuración esférica u ovalada, en tamaños y formas convenientes según el proceso de elaboración a que se destinan evitando el atranque o detención del sistema de corte por la entrada ocasional que se pudiera producir de una mitad de fruto con el hueso adherido.
- 5.-
- En la actualidad, todos los sistemas de corte conocidos destinados a trocear mitades de frutos deshuesadas, presentan el inconveniente de que si una mitad entra en el aparato con el hueso adherido, procede al atranque en él con la consiguiente pérdida de tiempo y merma de su rendimiento .
- 10.-
- El aparato perfeccionado objeto de la presente invención, evita los atranques debido a una especial disposición de la posición de las cuchillas de corte y del sistema de transporte que permite que las mitades de frutos que pudieran introducirse en él con el hueso adherido, pasen por debajo de las referidas cuchillas sin atrancararlo ni estropearlo, no produciéndose por este motivo ninguna obstrucción ni paro de la máquina, que ocasiona la consiguiente pérdida del rendimiento de la misma y la elevación de los costos de producción.
- 15.-
- Los dibujos adjuntos nos darán una idea concreta del sistema aludido, en los que,
- 20.-
- La figura 1ª es una vista lateral.
- La figura 2ª es una vista de la disposición de las cuchillas.
- 25.-
- Consiste la presente solicitud en un aparato per-
- 30.-



feccionado para cortar mitades deshuesadas de frutos de configuración esférica u ovalada, basado principalmente en que las cuchillas de corte están montadas en el sentido de la alimentación adelantadas unas con respecto a las otras, pero todas con un mismo eje.

5.-

La alimentación de las mitades de frutos -1- al aparato se realiza por medio de un sistema de transporte convencional -2-, a fin de que sean troceados en tamaños y formas convenientes.

10.-

El montaje de las cuchillas se realiza de forma que la cuchilla -3- quede adelantada y a su vez montada verticalmente respecto al sistema de transporte -2-. Por su parte la cuchilla -4- queda retrasada respecto a la cuchilla -3- y la cuchilla -5- retrasada sobre la cuchilla -4- .

15.-

Si por cualquier circunstancia una de las mitades de frutos llegara al sistema de corte con el hueso adherido, la cuchilla -3- lo empujará hacia abajo, con lo cual se evitará que, debido al ángulo que forman todas ellas, el hueso puede quedar aprisionado.

20.-

Puesto que todas las cuchillas están situadas sobre diferentes ejes y las mitades de frutos siguen avanzando por el sistema de transporte -2- para efectuar su ciclo de corte, la cuchilla -4- seguirá empujando el hueso -6- y finalmente la cuchilla -5- terminará por hundirle, haciendole pasar al lado opuesto o de salida y evitando el atranque.

25.-

El hundimiento del hueso -6- y su pase por debajo de las cuchillas, es realizable debido a que la bandeja soporte -7- del sistema de transporte -2- en su fondo

30.-



y por debajo de las cuchillas, presenta un hueco -8- por el cual se hunde el mencionado sistema de transporte, empujado por el hueso que a su vez lo es por las cuchillas.

5.- Descrito suficientemente el objeto de la solicitud, solo resta añadir que cualquier modificación de forma o detalle que no altere su esencialidad característica, debe quedar plena y completamente incluida en el alcance de la misma.

10.-

N O T A

En resumen, la presente solicitud recaerá sobre las siguientes reivindicaciones.

15.- 1ª.- Perfeccionamientos introducidos en los aparatos para cortar mitades deshuesadas de frutos de configuración esférica u ovalada caracterizados porque comprendiendo un sistema convencional de transporte de frutos que conducen éstos hasta el montaje de corte, presenta las cuchillas dispuestas de forma que la primera de ellas quede montada adelantada y verticalmente respecto al mencionado sistema de transporte, quedando las demás cuchillas retrasadas progresivamente respecto a la primera e inclinadas sobre la vertical del sistema de transporte.

25.- 2ª.- Perfeccionamientos introducidos en los aparatos para cortar mitades deshuesadas de frutos de configuración esférica u ovalada, según la reivindicación primera, caracterizados porque al alcanzar las cuchillas un hueso alojado en una mitad del fruto a trocear, es empujado hacia abajo por la primera y sucesivamente por las demás al alcanzar el punto de contacto con las cuchillas

30.-



de manera que el ángulo formado no permite el atrancamiento del fruto.

5.- 3ª.- Perfeccionamientos introducidos en los aparatos para cortar mitades deshuesadas de frutos de configuración esférica u ovalada, según la reivindicación segunda, caracterizados porque desplazado el hueso con la pulpa adherida por las cuchillas hacia abajo, es hecho pasar al lado opuesto de salida a través del hueco existente en la base sostén de la cinta alimentadora.

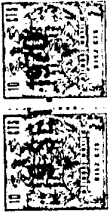
10.- 4ª.- PERFECCIONAMIENTOS INTRODUCIDOS EN LOS APARATOS PARA CORTAR MITADES DESHUESADAS DE FRUTOS DE CONFIGURACION ESFERICA U OVALADA.

15.- Según se describe en la presente memoria que consta de cinco hojas escritas a máquina por una sola cara y dibujos.

Madrid a 9 de septiembre 1970

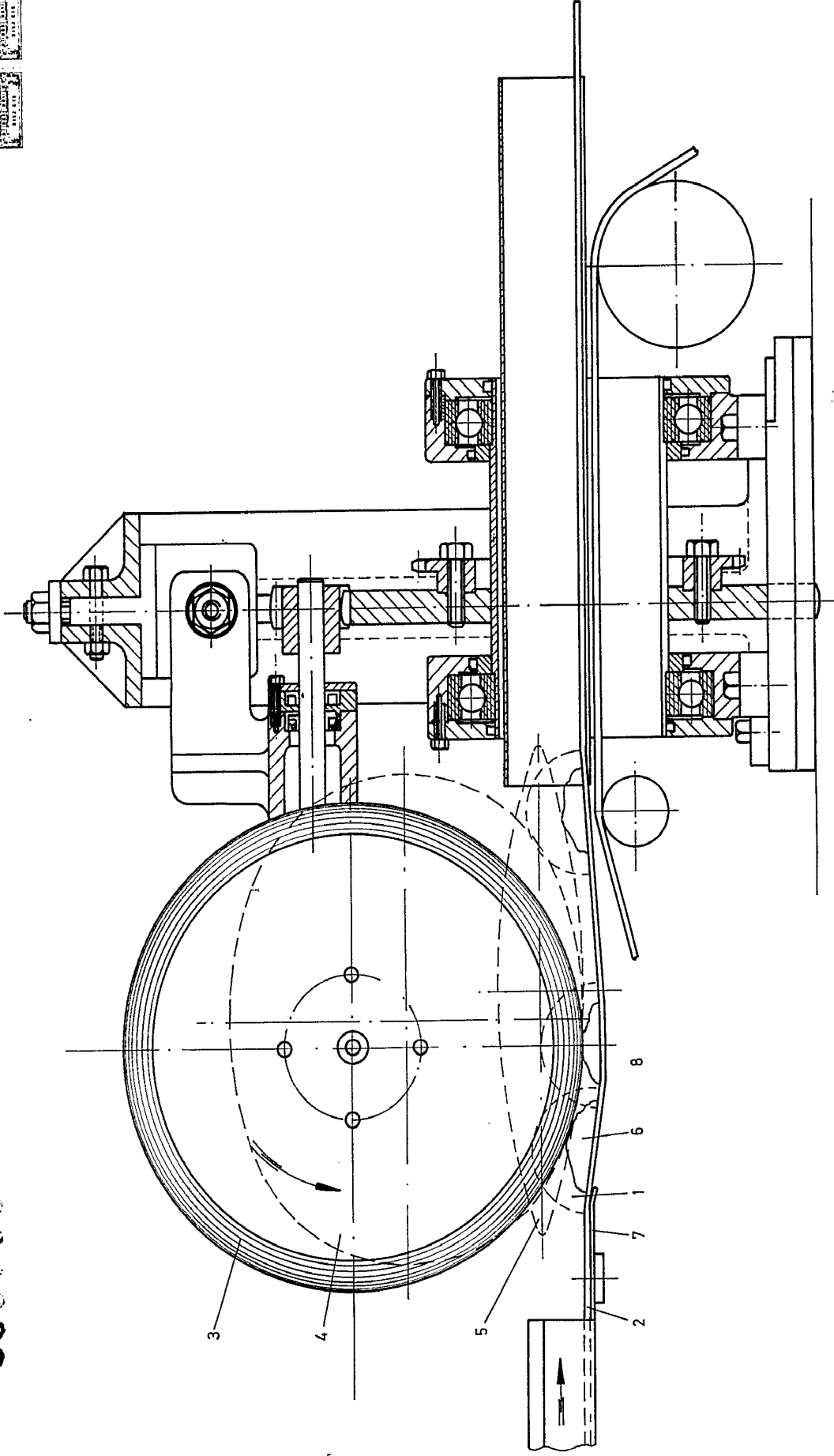
383500

2 10768



383500

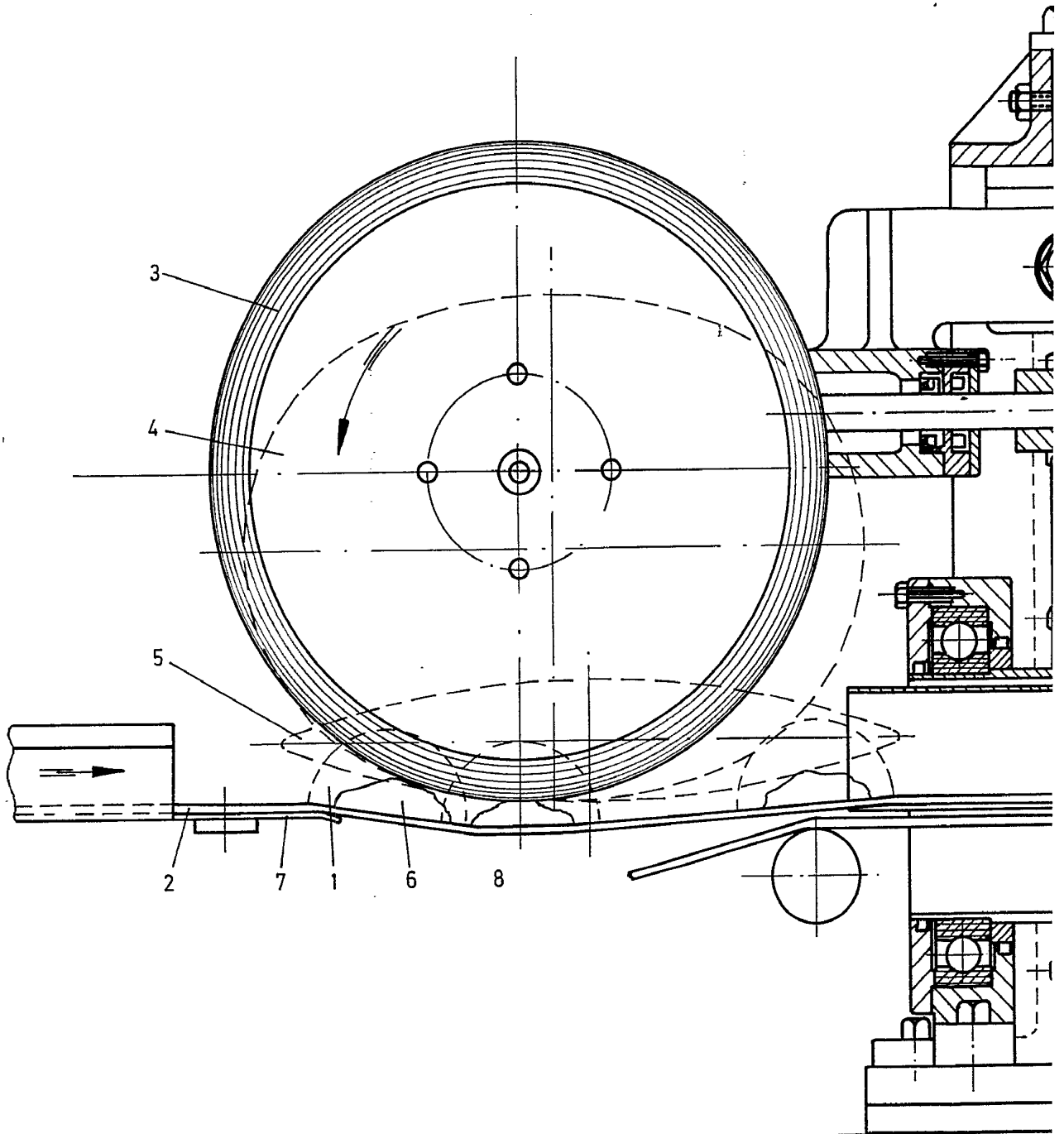
INSTITUTO ESPAÑOL DE INVESTIGACIONES CIENTÍFICAS



ESCALA VARIABLE  
Madrid, de 9 de 1970

FIG.-1

383500



383500

2 Hojas - 1

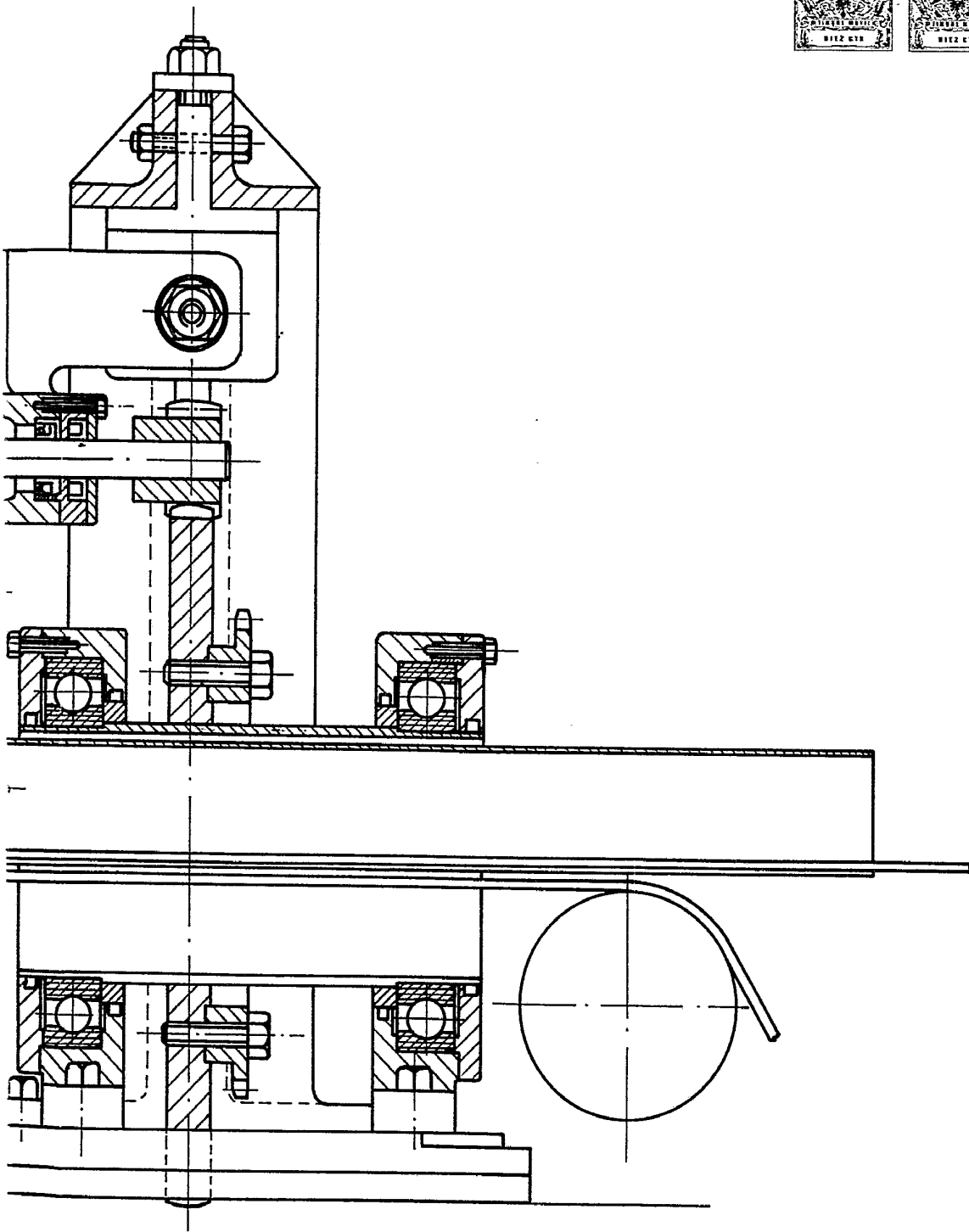
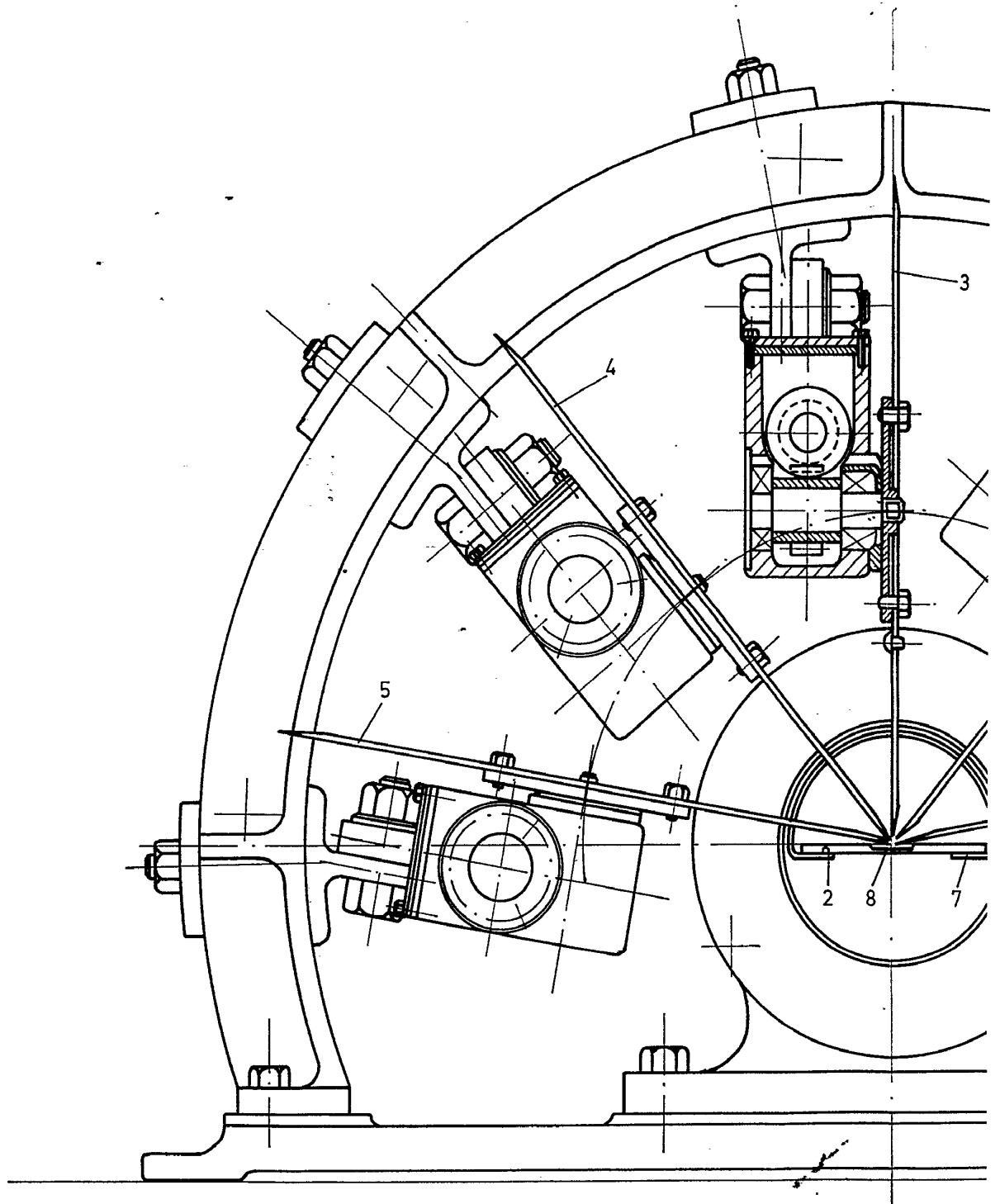


FIG.-1

ESCALA VARIABLE  
Madrid, ..... de 9 SET. 1970



5  
383500



383500

2 Hojas - 2

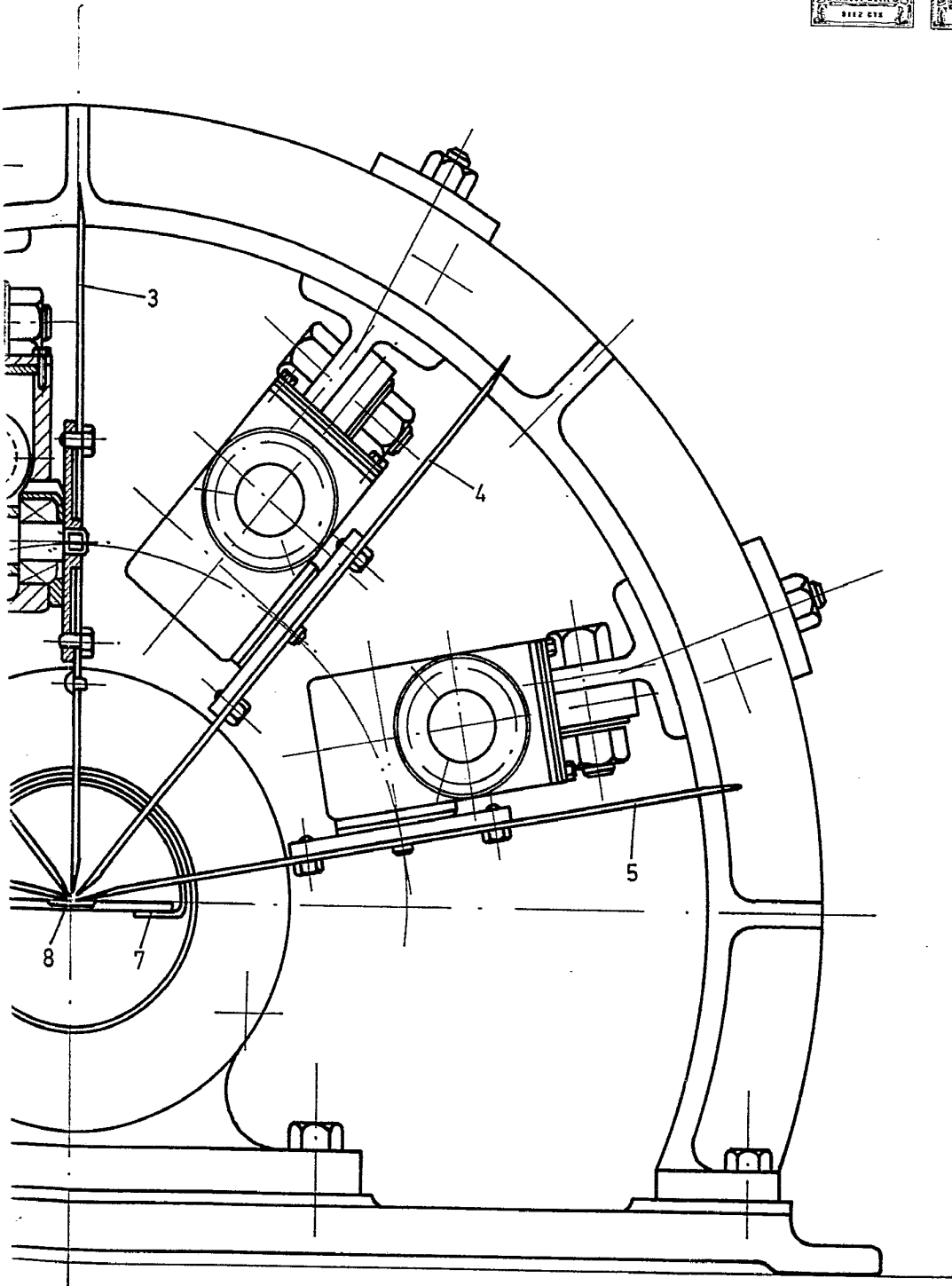


FIG.-2

ESCALA VARIABLE  
Madrid, de 9 SET 1970