



PATENTE DE INVENCION

383146

SECCION TECNICA	
CLASIFICACION I.P.C.	
CLASE	B 29
SUBCLASE	6

MEMORIA DESCRIPTIVA

sobre:

"PERFECCIONAMIENTOS EN MEZCLADORES INTERNOS PARA CAUCHO Y
MATERIAS TERMOPLASTICAS"

Solicitante: GUIX, S.A.,

entidad española, establecida en
CORNELLA DE LLOBREGAT (Barcelona),
Calle Salamanca, s.n.



La presente invención se refiere a unos perfeccionamientos en mezcladores internos para caucho y materias termoplásticas, del tipo de los que comprenden dos rotores paralelos, apoyados giratoriamente por sus cuellos en el cuerpo de la máquina fuera de la cámara de mezcla.

En tales mezcladores internos se requiere que la hermeticidad de la cámara de mezcla sea lo más completa posible, dadas las particulares características de algunos aditivos, tal como por ejemplo el negro de humo, que en las condiciones de presión requeridas en la cámara de mezcla podría escapar por el cierre del mezclador con la consiguiente contaminación del ambiente.

Mediante los perfeccionamientos objeto de la presente invención se consigue obtener un cierre laberíntico que estrangula el paso de las posibles pérdidas de mezcla, pero que en ningún caso corta totalmente la pérdida, con el fin de que exista un flujo desde el interior del mezclador hacia afuera y quede descartada por completo la posibilidad de contaminación de la mezcla al no poder retroceder hacia el interior del mezclador ninguna de las partículas que ha salido de él.

En su esencia, dichos perfeccionamientos se caracterizan porque cada uno de los cuellos de los rotores se dota de un casquillo suplementario y de un aro saliente adaptados para ser arrastrados por el rotor y girar con él, estando provisto dicho aro en su cara lateral orientada hacia la cámara de mezcla de unas profundas ranuras anulares concéntri-



cas y coaxiales del rotor, adaptadas para recibir sin aprieto unas correspondientes nervaduras anulares, también concéntricas, dispuestas en un aro fijo solidario del cuerpo de la máquina y constituir en conjunto un cierre laberíntico.

5 Según otra característica de la invención, dicho aro fijo solidario del cuerpo de la máquina está provisto de unos orificios de inyección de grasa consistente o de una materia plastificante que comunican con el fondo de la ranura anular que determine un equilibrio dinámico entre
10 la masa de producto plastificante que entra y el material que tienda a salir por el cierre laberíntico.

En los dibujos adjuntos se ilustra, a título de ejemplo no limitativo, una forma de realización de la invención.

En la única figura de los dibujos se representa una
15 vista en sección de un cierre según la invención, en la que puede apreciarse que dicho cierre está aplicado en el cuello 2 del rotor 1.

Dicho cuello 2 está provisto de un casquillo suplementario 3 y de un aro saliente 4 adaptados para ser arrastrados
20 por el rotor 1 y girar con él, estando provisto dicho aro 4 de unas profundas ranuras anulares 5. El cuerpo de la máquina, fuera de la cámara de mezcla, comprende un aro fijo 6, solidario del citado cuerpo de la máquina y provisto de unas nervaduras anulares 7 correspondientes a las ranuras anula-
25 res concéntricas 5. Las profundas ranuras 5 y las nervaduras salientes 7 colaboran mutuamente y constituyen en conjunto un cierre laberíntico.

383 146



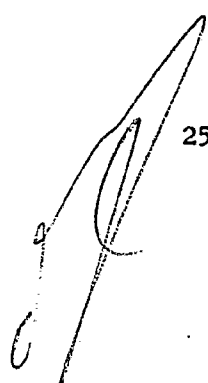
El aro fijo 6 solidario del cuerpo de la máquina está provisto de unos orificios 8 de inyección de grasa consistente o de una materia plastificante que comunican con el fondo de la ranura anular 5'.

5 En la propia figura puede verse que en la zona inmediata adyacente a los cojinetes de apoyo 9 de cada rotor 1 lleva éste acoplado un casquillo 10 provisto de una pluralidad de salientes 11, que determinan correspondientes ranuras 12 adaptadas para recibir a respectivas nervaduras 13 de un
10 aro de cierre 14 fijo al cuerpo del mezclador interno.

N O T A

Descrita suficientemente la naturaleza del invento, así como la manera de ponerlo en práctica, se hace constar que todo cuanto no altere, cambie o modifique su principio funda-
15 mental, puede quedar sometido a variaciones de detalle, siendo lo esencial y por lo que se solicita Patente de Invención, por veinte años, lo que queda resumido en las siguientes reivindicaciones:

12.- Perfeccionamientos en mezcladores internos para
20 caucho y materias termoplásticas, del tipo de los que comprenden dos rotores paralelos, apoyados giratoriamente por sus cuellos en el cuerpo de la máquina fuera de la cámara de mezcla, caracterizados porque cada uno de los cuellos de los rotores se dota de un casquillo suplementario y de un
25 aro saliente adaptados para ser arrastrados por el rotor y girar con él, estando provisto dicho aro en su cara lateral orientada hacia la cámara de mezcla de unas profundas ranu-



383140



ras anulares concéntricas y coaxiales del rotor, adaptadas para recibir sin aprieto unas correspondientes nervaduras anulares, también concéntricas, dispuestas en un aro fijo solidario del cuerpo de la máquina y constituir en conjunto un cierre laberíntico.

2ª.- Perfeccionamientos en mezcladores internos para caucho y materias termoplásticas según la reivindicación 1ª, caracterizados porque dicho aro fijo solidario del cuerpo de la máquina está provisto de unos orificios de inyección de grasa consistente o de una materia plastificante que comunican con el fondo de la ranura anular que determine un equilibrio dinámico entre la masa de producto plastificante que entra y el material que tienda a salir por el cierre laberíntico.

3ª.- PERFECCIONAMIENTOS EN MEZCLADORES INTERNOS PARA CAUCHO Y MATERIAS TERMOPLASTICAS, tal y como queda descrito y reivindicado en la presente memoria, que consta de cinco hojas mecanografiadas por una sola cara y de una lámina doble de dibujos.

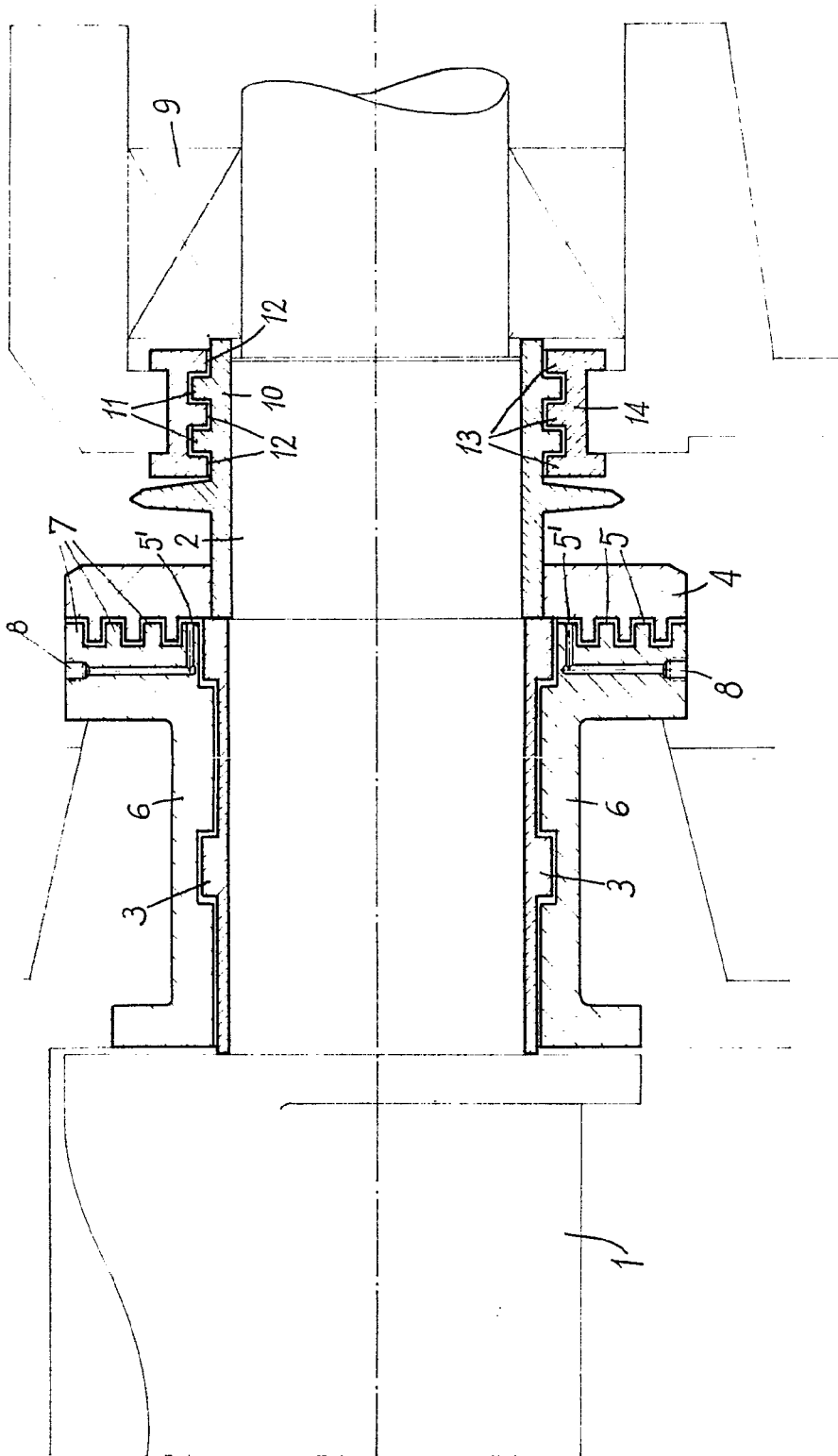
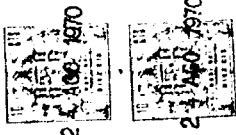
BARCELONA, 24 de Agosto de 1970.

GUIX, S.A.
P.P.

J. GOMEZ-ACEBO Y MODET
p. p. Fdo.: E. Ferragüela Colón

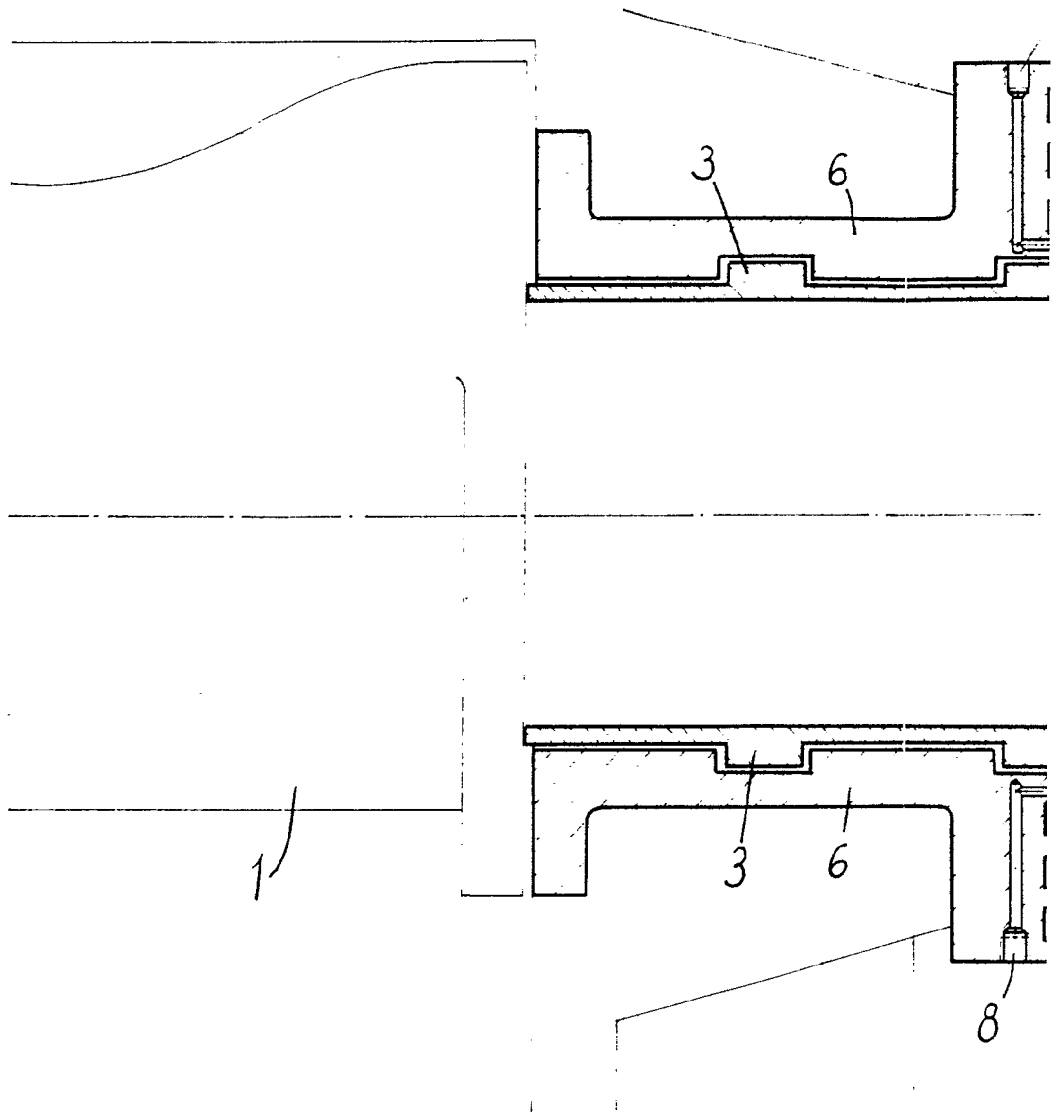
383116

ESCALA VARIABLE



BARCELONA, 24 de Agosto de 1970
 GUIX, S.A.
 P.P. d. GOMEZACEBO Y MODET

PROYECTO DE PATENTE DE INVENCION
 G. M.



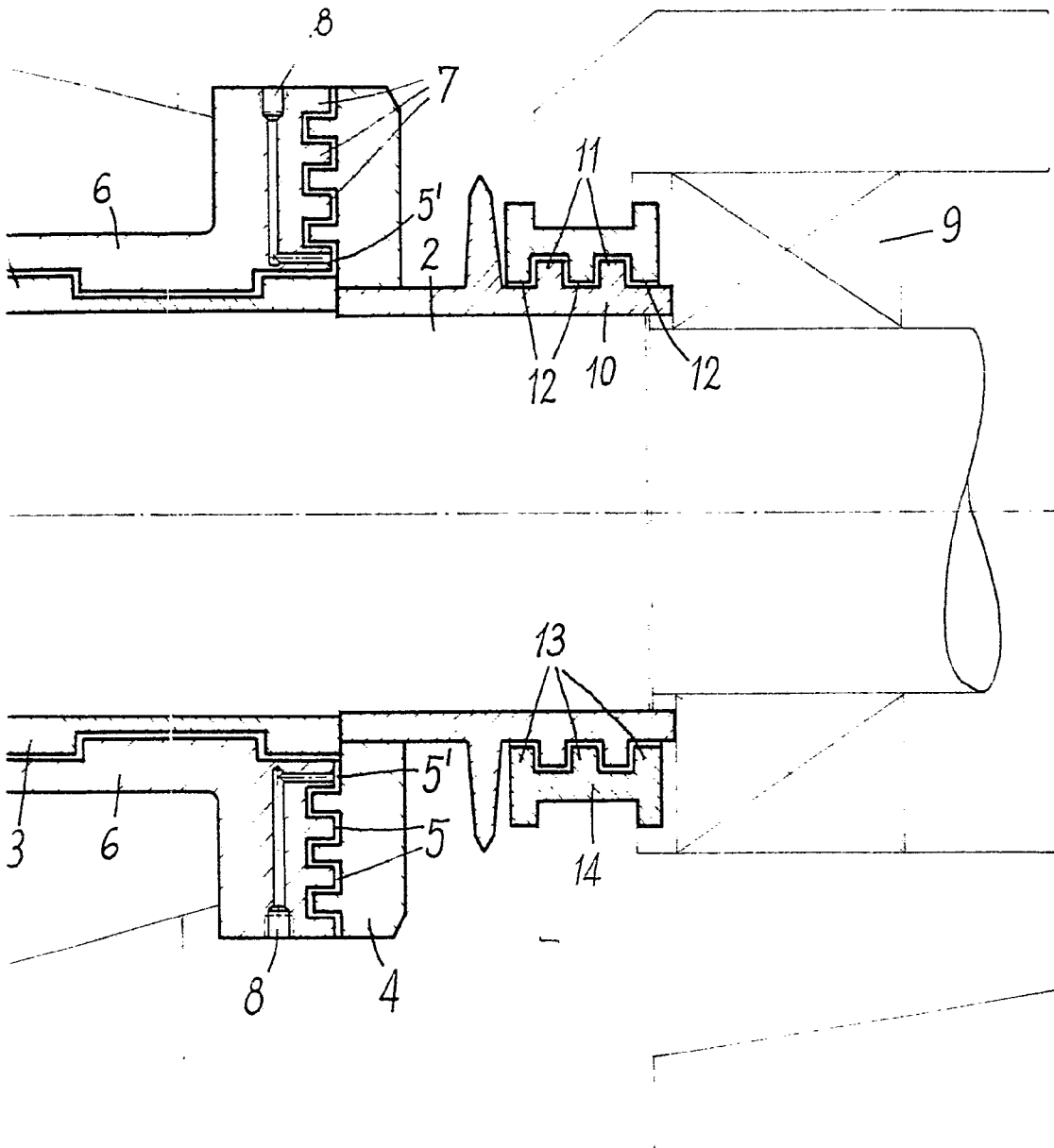
583746

HOJA ÚNICA

ESCALA VARIABLE

24 AGO 1970

24 AGO 1970



BARCELONA, 24 de Agosto de 1970
GUIX, S.A.

P.P. J. GOMEZ-ACEBO Y MODET

p.p. José E. Ferragüels Colón