



MAY. 1970

SECRETARIA
INDUSTRIAL
CONFEDERACION S.V.C.
Nº F-16
L

379520

P A T E N T E
 D E
 I N V E N C I O N

379520

por "PERFECCIONAMIENTOS EN UN DISPOSITIVO DISTANCIADOR DE TUBERIAS", a favor de D. WALTER HUSSAUF, de nacionalidad suiza, residente en 8497 FISCHENTHAL - Kt. ZURICH (Suiza).

= . =

MEMORIA DESCRIPTIVA

Para las baterías de tuberías de agua fría y caliente se emplea para la fijación de las tuberías herrajes dispuestos unos enfrente de otros, así como piezas distanciadoras que unen a los mismos y a base de latón.

5. La fijación de las tuberías para las conexiones de agua, solamente es posible con la ayuda de un patrón de batería. Para instalaciones prefabricadas debe tomarse un bastidor especial, en el cual pueden ajustarse exactamente las conexiones de tuberías. Este bastidor debe retirarse de nuevo posteriormente.
- 10.



379520

5. El presente invento se refiere a un dispositivo distanciador de tuberías para constituir baterías de pared de conexiones de tuberías de agua fría y caliente, con cuyo dispositivo se obtiene una fijación de dichas conexiones de tuberías sin que sea necesario el empleo de un patrón de batería, ni el concurso de un bastidor soporte, consiguiéndose un considerable ahorro de tiempo de trabajo.

10. De acuerdo con el invento se consigue el cometido pretendido porque el dispositivo distanciador presenta manguitos de unión, los cuales están provistos como mínimo por un lado con una pieza de acoplamiento, a cuyos manguitos de unión se adaptan soportes distanciadores de diferentes longitudes, los cuales en sus extremos frontales están provistos de piezas de contraacoplamiento, en las
15. cuales encajan las piezas de acoplamiento de los manguitos de unión.

En los dibujos se representan a modo de ejemplo formas de ejecución del objeto del invento.

20. La figura 1 muestra una vista en alzado con corte parcial de un manguito de unión tuberías continuas.

La figura 2 muestra una vista en planta relativa a la figura 1.

25. La figura 3 muestra una vista en alzado con corte parcial de un manguito de unión para una derivación de tubería.



379520

La figura 4 muestra una vista en planta relativa a la figura 3 con corte parcial.

5. La figura 5 muestra una vista en alzado con corte parcial de un manguito angular para una unión angular de tuberías.

La figura 6 muestra una vista lateral relativa a la figura 5.

10. Las figuras 7 y 8 muestran una vista en alzado y una vista en planta de una larga pieza soporte-distanciadora.

Las figuras 9 y 10 muestran una vista en alzado y una vista en planta de un soporte distanciador medio.

Las figuras 11 y 12 muestran una vista en alzado y una vista en planta de un soporte distanciador corto.

15. La figura 13 muestra una vista parcial de una batería de pared con tuberías fijadas una enfrente de otra mediante manguitos de unión y soportes distanciadores.

20. La figura 14 muestra una vista en planta relativa a la figura 13.

25. El dispositivo distanciador de tuberías representado muestra de acuerdo con las figuras 1 a 6, los manguitos de unión 1, 2, 3, los cuales se distancian unos de otros mediante los soportes distanciadores 4, 4', 4" de distintas longitudes de acuerdo con las figuras 7 a 12. Los manguitos de unión 1, 2, 3, constan cada uno de ellos de un



379520

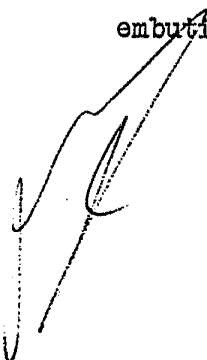
- elemento tubular 1', 2', 3', los cuales están embutidos en una envolvente correspondiente 1", 2", 3" a base de material plástico. Los manguitos de unión 1 y 2 van provistos por un lado con un perfil en T, mientras que en el manguito 3 a ambos lados y por debajo se dispone en cada uno de estos tres sitios un perfil en T, 5. Los perfiles en T, 5, sirven como piezas de acoplamiento para la fijación en los soportes distanciadores 4, 4', 4", cada uno de los cuales por su parte está provisto en sus extremos frontales con un correspondiente perfil en U, 6, cuyas patas del perfil se extienden acodándose hacia el interior 6'. Los soportes distanciadores 4, 4', 4", son deslizables mediante sus estrías del perfil en U sobre los perfiles en T, 5, de los manguitos de unión 1, 2, 3, tal y como se aprecia en las figuras 13 y 14. Los soportes distanciadores 4, 4', 4" se prevén de distintas longitudes, por ejemplo 28, 72 y 105 mm. En la figura 13, mediante los manguitos de unión 1, 2, 3 y los soportes distanciadores 4, 4' se distancian unos de otros tres tuberías verticales L y una tubería horizontal L', y se monta el conjunto mediante tornillos de fijación 8, los cuales atraviesan los soportes distanciadores a través de sus orificios de fijación 7, en una pared W (figura 14). Los manguitos de unión 1, 2, 3, se pueden tener en todos los lados y se pueden distanciar en todas las direcciones.

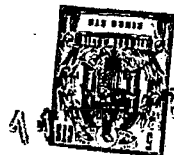


379520

REIVINDICACIONES

Descrito el objeto del presente invento, se declaran nuevas y de propia invención las siguientes reivindicaciones.

- 1.- Perfeccionamientos en un dispositivo distanciador de tuberías para constituir baterías de pared de conexiones de tuberías de agua fría y caliente, caracterizados por manguitos de unión (1, 2, 3), los cuales como mínimo están provistos por un lado con una pieza de acoplamiento (5), a cuyos manguitos de unión (1, 2, 3) se adaptan soportes distanciadores (4, 4', 4'') de diferentes longitudes, los cuales en sus extremos frontales están provistos de piezas de contraacoplamiento (6, 6'), en las cuales encajan las piezas de acoplamiento (5) de los manguitos de unión (1, 2, 3).
5. 10. 15.
- 2.- Perfeccionamientos, según la reivindicación 1, caracterizados porque los manguitos de unión (1, 2, 3) presentan elementos tubulares (1', 2', 3'), los cuales están embutidos en envolventes de material plástico (1'', 2'', 3'').
- 



379520

3.- Perfeccionamientos, según la reivindicación 1, caracterizados porque las piezas de acoplamiento en los manguitos de unión (1, 2, 3) están constituidas por perfiles en T (5), y las piezas de contraacoplamiento en los soportes distanciadores (4, 4', 4'') están constituidas por perfiles en U (6) con las patas del perfil (6') desarrolladas y acodadas hacia el interior.

4.- Perfeccionamientos, según la reivindicación 1, caracterizados porque los soportes distanciadores (4, 4', 4'') están provistos de agujeros de fijación (7) para el montaje.

5.- Perfeccionamientos en un dispositivo distanciador de tuberías.

Según se describe y reivindica en la presente memoria descriptiva que consta de 6 páginas foliadas y escritas a máquina por una sola de sus caras y acompañadas de los dibujos reglamentarios.

Madrid, a 11 MAYO 1970

P. a.

JAIMÉ ISERN

70 - 1447 B

37 9520



Fig.1

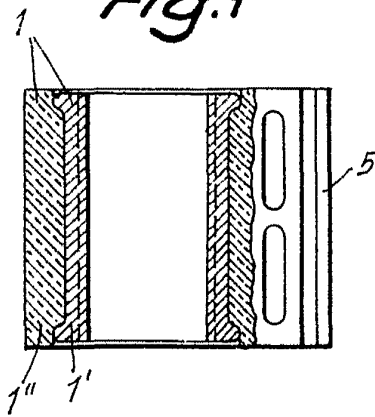


Fig.3

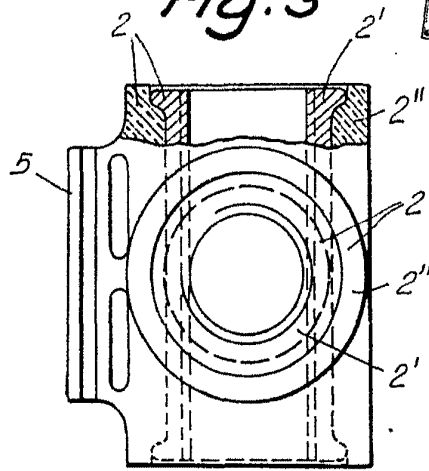


Fig.2

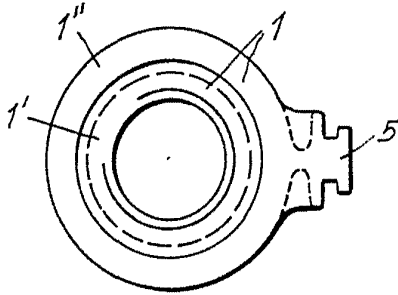


Fig.4

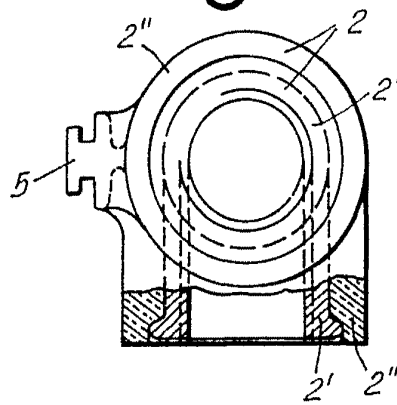


Fig.5

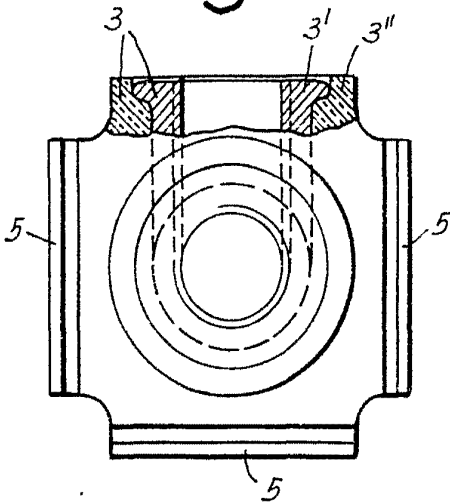
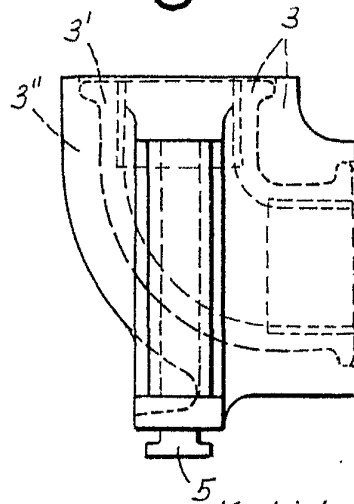


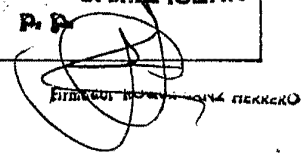
Fig.6



Madrid, a 11 MAY, 1970

JAIME ISERN

p.o. P. P.



70-1447 B

Fig. 7 379520

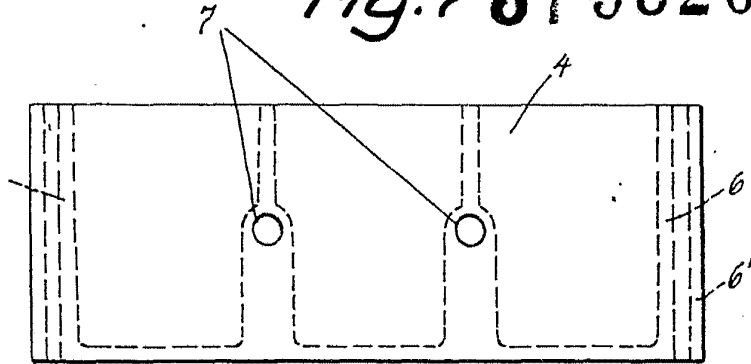


Fig. 8

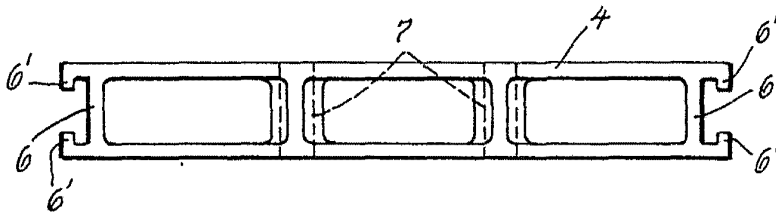


Fig. 9

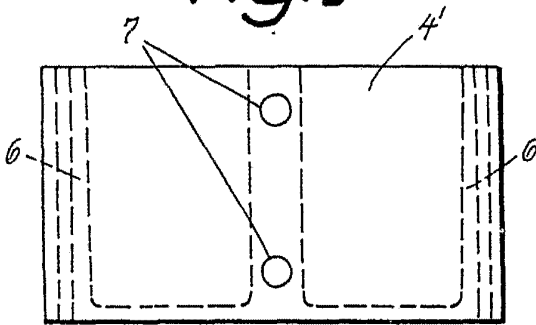


Fig. 11

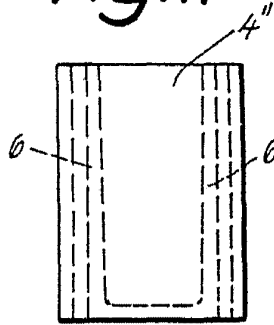


Fig. 10

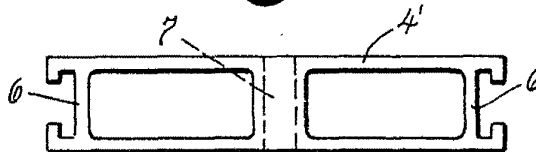
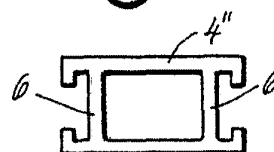


Fig. 12



Madrid, a 11 MAY. 1971

JAME ISERN

P. O. P. A.

FERRASER REGILÉ SANZ HERRERO

37 9520



Fig. 13

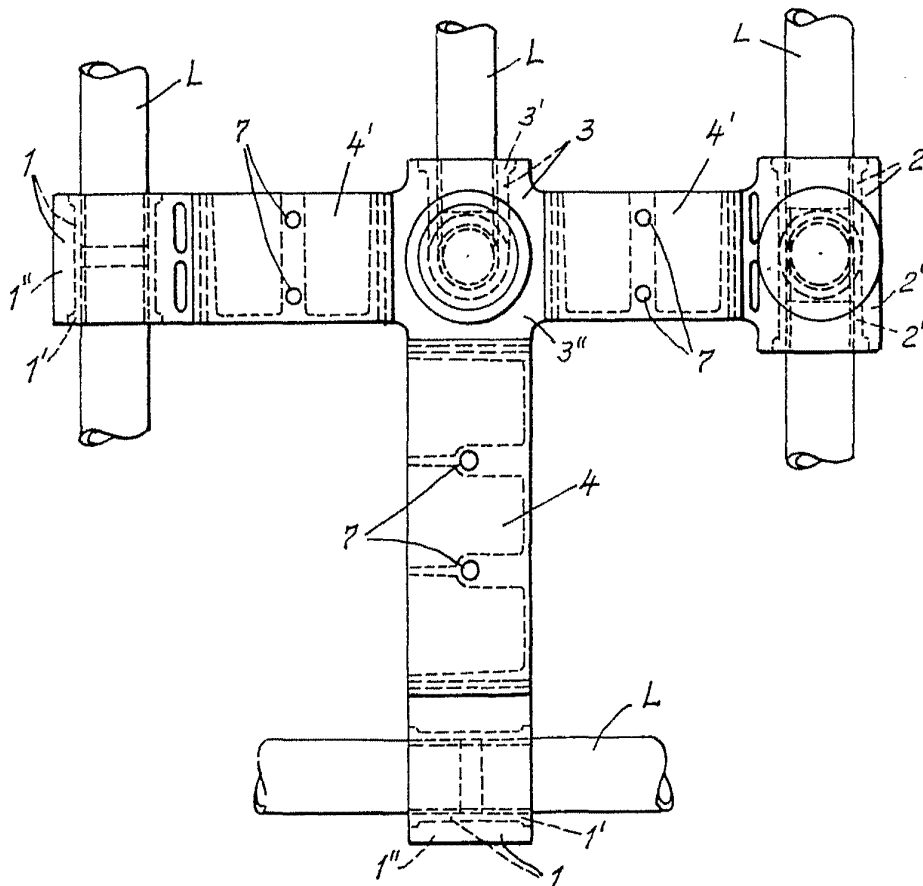
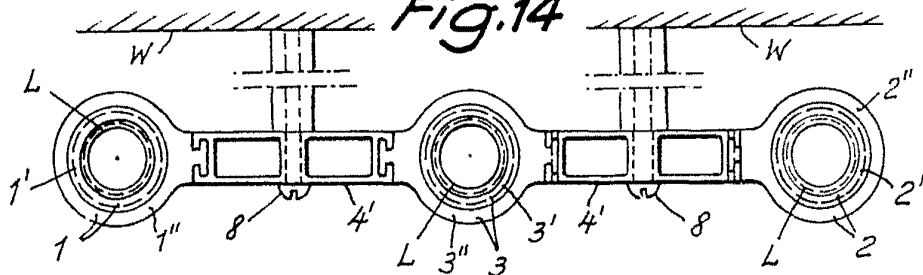


Fig. 14



Madrid, a 11 MAY. 1970

JAIMÉ ISERN

p. a. p. d.