



378462

SECCIÓN TECNICA
CLASIFICACION
CLASE <u>B65</u>
SUBCLASE <u>C</u>

P A T E N T E
D E
I N V E N C I O N

por "PERFECCIONAMIENTOS EN MAQUINAS DISTRIBUIDORAS DE ETIQUETAS", a favor de Don SALVADOR GUILLAMAT CERVANTES, de nacionalidad española, domiciliado en SAN JUAN DESPI (Barcelona)=.

= . =

MEMORIA DESCRIPTIVA

La presente invención se refiere a unos perfeccionamientos en máquinas distribuidoras de etiquetas.

- Los perfeccionamientos objeto de la invención están constituidos por una bobina de suministro, que comprende la
5. cinta soporte con las etiquetas a distribuir, un rodillo de guía de la cinta con etiqueta hacia una mesa de final aguzado que es rodeado por la cinta, constituyendo el punto de liberación de las etiquetas y un segundo rodillo de guía y al propio tiempo motor, preferentemente en material anti-deslizante, contra el cual apoya, en forma separable un ter-
- 10.

POOR
QUALITY



378462

ter rodillo loco para entre ambos retener la cinta de soporte ya libre de las etiquetas y por último una bobina de arrollado de la cinta carente de etiquetas, estando relacionados el rodillo motor y dicha bobina mediante un gusanillo sin fin

5. que realiza el arrastre con deslizamiento aumentante a medida que aumenta el diámetro de la cinta arrollada, y por comprender además dicha máquina dos microruptores, uno de puesta en marcha y otro de paro, siendo el primero accionado por el propio envase a etiquetar y el segundo por la diferencia de
10. espesor de la cinta soporte sola o bien de la cinta soporte y etiqueta, operativamente dispuesto para que una palanca oscilante que roza por un extremo cinta y etiquetas, accione por su extremo opuesto al microruptor, al ser el brazo de palanca palpador de grosor, de longitud muy corta y altamente desproporcionada con respecto al otro brazo actuante en el microruptor y siendo la carrera en amplitud regulable mediante tornillo regulador de doble curso actuante de tope móvil con respecto al brazo de palanca de mayor longitud.

20. Con el fin de facilitar la explicación, se acompaña a la presente memoria descriptiva de una lámina de dibujos en la que se ha representado un caso de realización que se cita a título de ejemplo.

En el dibujo:

25. La figura 1 muestra un alzado esquemático de la máquina.

La figura 2 muestra una perspectiva de la máquina.

Haciendo referencia a las figuras es de observar que dicha máquina distribuidora de etiquetas comprende la bobina



378462

de suministro 1 de una cinta soporte 2 de las etiquetas cuya cinta es guiada por un rodillo 3 hacia la mesa 4 de final 5 aguzado donde la cinta se dobla sobre si misma y libera las etiquetas. La cinta por debajo de la mesa 4 es arrastrada entre un rodillo motor 6 y un rodillo loco 7. El rodillo motor, a través de una reducción apropiada se halla impulsado por el motor eléctrico 8, y al propio tiempo dicho rodillo 6 a través de un gusanillo sin fin 9 acciona el rodillo 10 sobre el cual se arrolla la cinta carente ya de etiquetas.

10. En el extremo de la mesa, y precisamente sobre la misma se halla dispuesta la palanca 11, articulada en 12, la cual por su extremo posterior 13 acciona el microruptor 14 de paro de la máquina cuando el extremo anterior de dicha palanca 11 encuentra el grosor conjunto de cinta y etiqueta. Además existe un tornillo regulador 14 de doble cursa actuante de tope móvil con respecto al brazo de palanca 13.

20. La invención, dentro de su esencialidad, puede ser llevada a la práctica en otras formas de realización que difieran en detalle de la indicada a título de ejemplo en la descripción. Podrá, pues, construirse en cualquier forma y tamaño, con los materiales más adecuados, por quedar todo ello comprendido en el espíritu de las reivindicaciones.

= . =



378462

N O T A


5. Hecha la descripción del presente invento, lo que se declara como nuevo y de propia invención, comprende las reivindicaciones siguientes:

10. 1.- Perfeccionamientos en máquina distribuidoras de etiquetas, caracterizados esencialmente por el hecho de comprender una bobina de suministro, que comprende la cinta de soporte con las etiquetas a distribuir, un rodillo de guía de la cinta con etiquetas hacia una mesa de final aguzado que es rodeado por la cinta, constituyendo el punto de liberación de las etiquetas y un segundo rodillo de guía y al propio tiempo motor, preferentemente en material antideslizante,

15. contra el cual apoya, en forma separable un tercer rodillo loco para entre ambos retener la cinta de soporte ya libre de las etiquetas y por último una bobina de arrollado de la cinta carente de etiquetas, estando relacionados el rodillo motor y dicha bobina mediante un gusanillo sin fin que rea-

20. liza el arrastre con deslizamiento aumentante a medida que aumenta el diámetro de la cinta arrollada, y por comprender además dicha máquina dos microrruptores, uno de puesta en marcha y otro de paro, siendo el primero accionado por el propio envase a etiquetar y el segundo por la diferencia de espesor

25. de la cinta soporte sola o bien de la cinta soporte y etiqueta, operativamente dispuesto para que una palanca oscilante que roza por un extremo cinta y etiquetas accione por su ex-





378462

tremo opuesto al microrruptor al ser el brazo de palanca palpador de grosor de longitud muy corta y altamente desproporcionada con respecto al otro brazo actuante en el microrruptor y siendo la carrera en amplitud regulable mediante tornillo regulador de doble curso actuante de tope móvil con respecto al brazo de palanca de mayor longitud.

5.

2.- Perfeccionamientos en máquinas distribuidoras de etiquetas.

10. Según se describe y reivindica en la presente memoria descriptiva que consta de cinco hojas foliadas y escritas a máquina por una sola de sus caras, acompañadas de los dibujos reglamentarios.

Madrid, a 23 MAR. 1970

p. a.

JAIMÉ IGERN
 P. D.
 Firmado por JOQUÈ SANZ nextera

mt.

POOR
 QUALITY

378462

378462

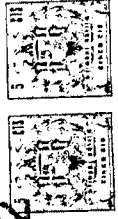


Fig. 1

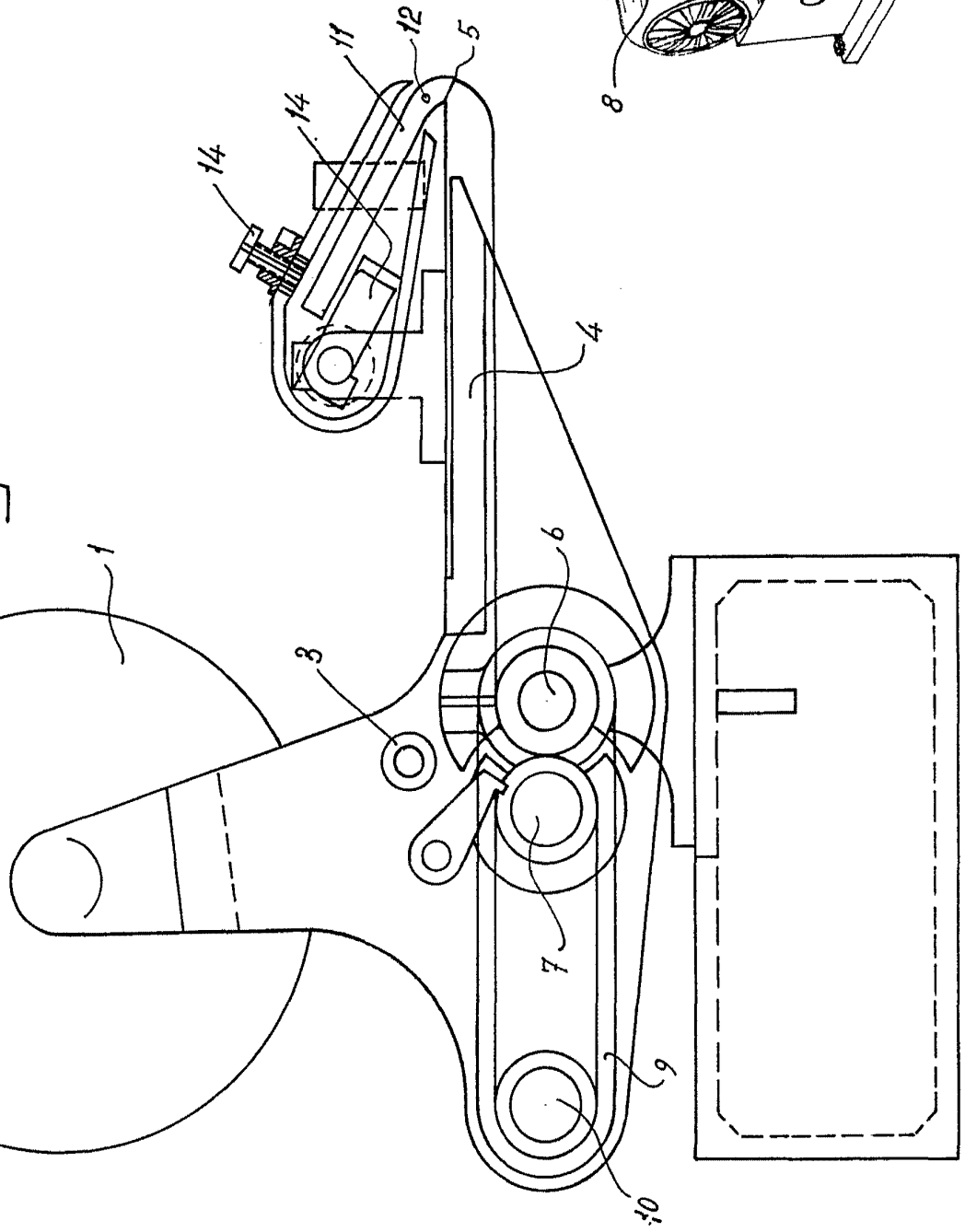
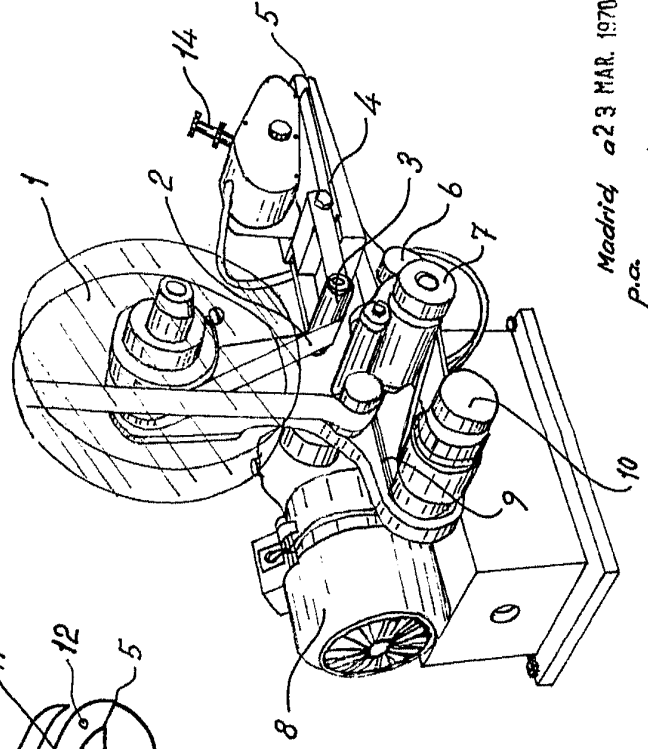
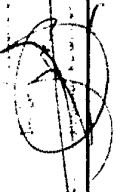


Fig. 2



Madrid a 23 MAR. 1970

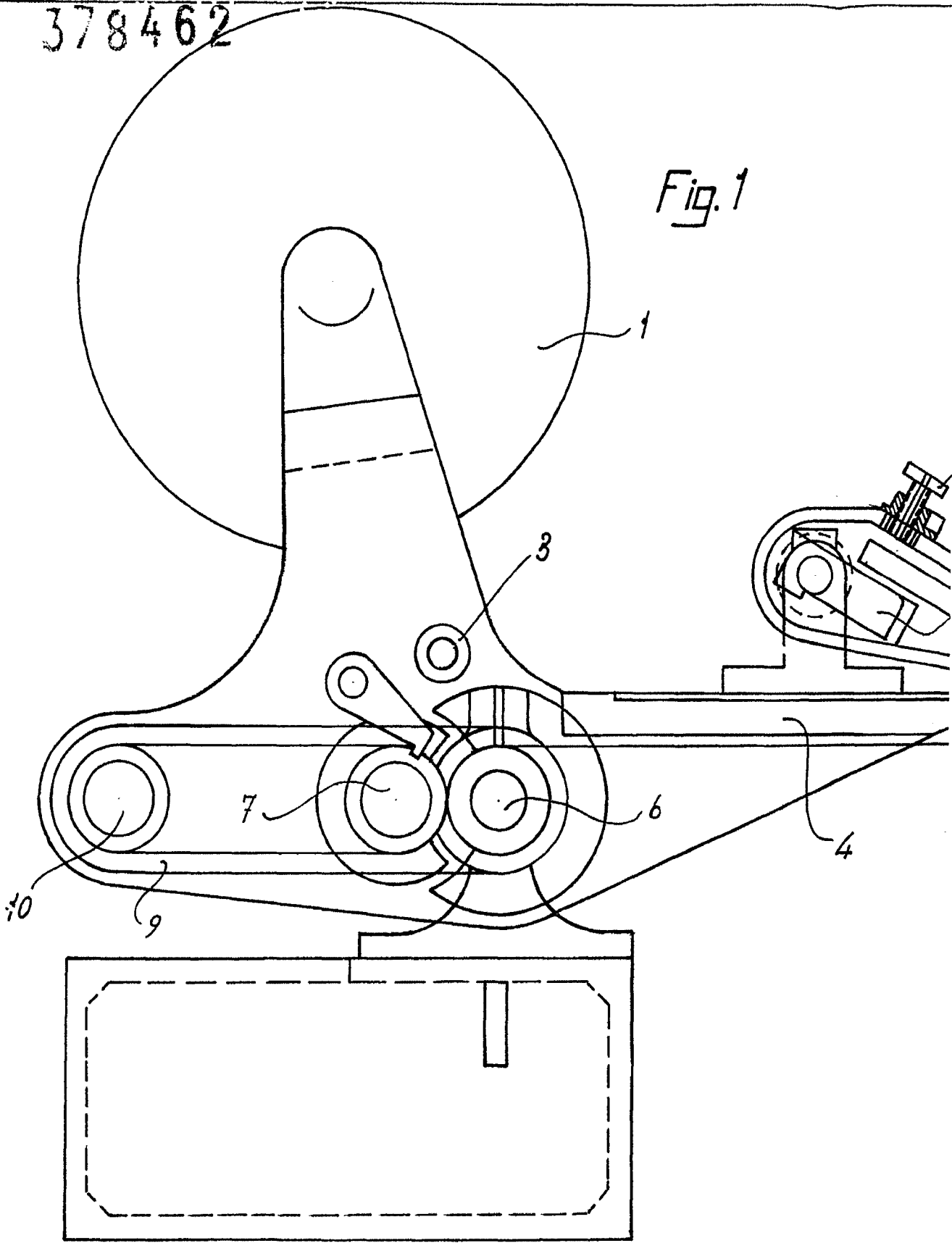
p.a.



D. Salvador Guillamat Cervantes

378462

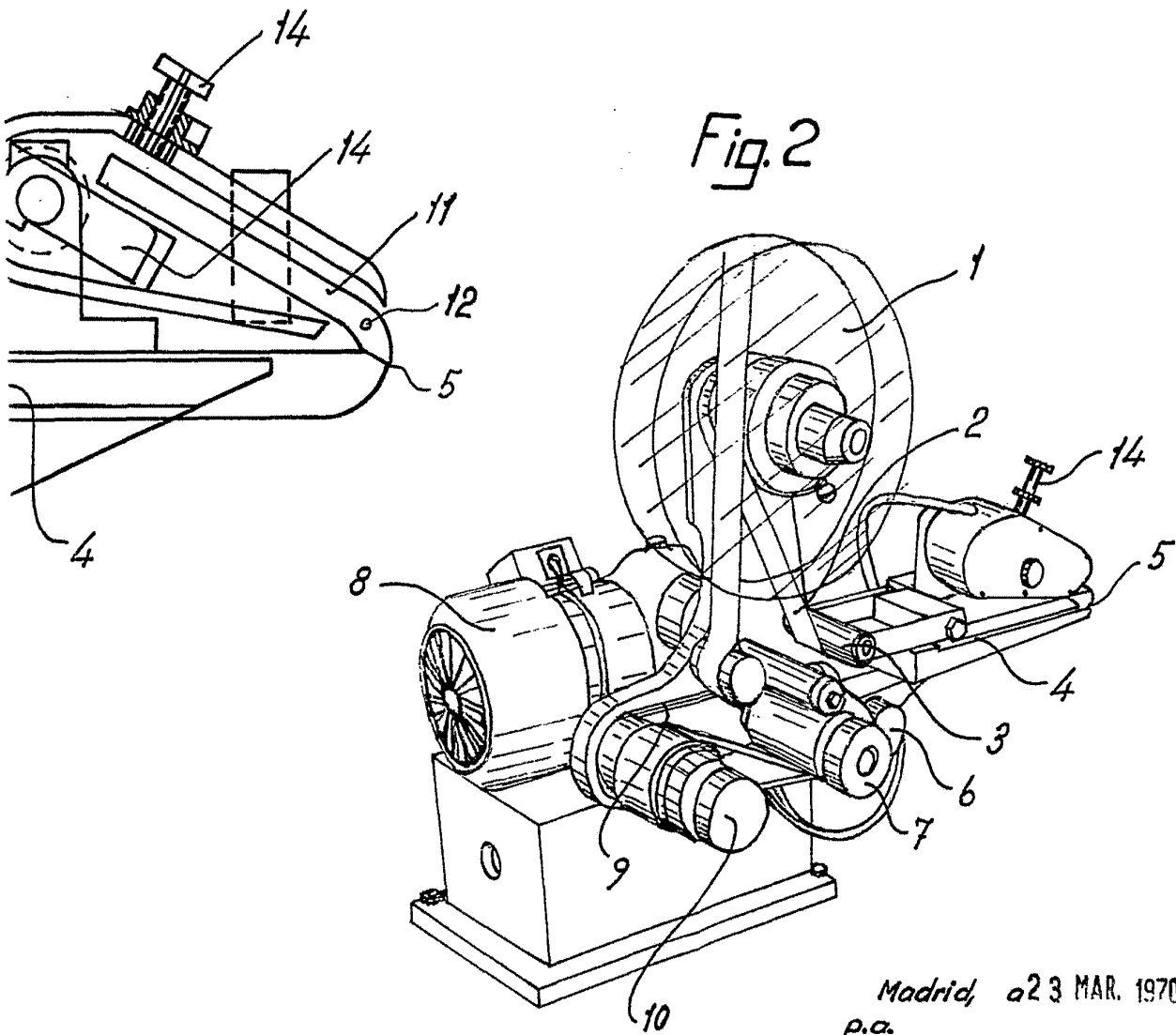
Fig. 1



378462



Fig. 2



Madrid, a 23 MAR. 1970
p.a.

