



18 DICI

374667

SECCION TECNICA

CLASIFICACION I. P. C.

CLASE D 04

SUBCLASE B

P A T E N T E D E I N V E N C I O N

por VEINTE años

cuyo privilegio se solicita para España,
sus territorios y plazas de soberanía, a
favor de:

TELARES CIRCULARES, S.A. - TELCISA

entidad de nacionalidad española, domici-
liada en Mataró-Cerdanyola (Barcelona),
calle Aviñó, s/n, relativo a:

"TRANSMISION PARA MAQUINA CIRCULAR DE
GENERO DE PUNTO"

=====

374667

18 DIC.



MEMORIA DESCRIPTIVA

La presente invención se refiere a una transmisión para máquina circular de género de punto, cuya finalidad es la de conseguir una perfecta sincronización para los movimientos de las diversas partes operativas de la máquina, para que el tejido discorra regularmente desde las agujas hasta el plegador, dentro de la gradación de velocidades que corresponda a cada una de las citadas partes. - - - - -

5.

La referida transmisión se caracteriza por el hecho de que en una estructura metálica a base de bancadas en castillete, en las que se sostienen los diversos órganos operativos de la máquina, se contiene un armario que aloja los mecanismos de transmisión del movimiento motor a aquellos órganos, de manera que el electromotor que anima los propios

10.

órganos está acoplado a un reductor cuyo eje de salida se relaciona mediante cadenas sin fin a un eje primario que, por una parte, a través de otro juego de cadenas sin fin mueve un eje portador de una rueda dentada que engrana con el plegador de la máquina, mientras que, por otra parte, es

15.

portador de una rueda dentada que engrana con una corona del cilindro de agujas, con la particularidad de que la misma corona establece engrane con otra rueda dentada unida a un eje secundario que, además, posee un piñón que se acopla a una corona dentada que monta el plato de agujas de la máquina. - - - - -

20.

25.

Otros objetos y características de la invención se irán dando a conocer en detalle a lo largo de la descripción que

374667

18 DIC. 1969



sigue, haciendo referencia a los dibujos ilustrativos que la acompañan. En los dibujos: - - - - -

Figura 1, representa la transmisión objeto del invento, vista en alzado frontal. - - - - -

5. Figura 2, es la misma transmisión vista en alzado lateral, con seccionado diametral por sus ejes primario y secundario. - - - - -

10. La transmisión de referencia es animada por un electro- motor 41 que mediante correa 42 se acopla a la polea 43 de un reductor 44. - - - - -

Una salida del reductor 44, es constituida por un eje 45 unido a un juego de piñones 46 para cadenas sin fin 47 que, por otra parte, se acoplan a otro juego de piñones 48 montados en un eje primario 49. - - - - -

15. El citado eje primario 49 posee en un extremo, un juego de piñones 50 que, a través de cadenas sin fin 51, se relacionan con otro juego de piñones 52 unido a un eje 53 que es portador de una rueda dentada 54. Esta rueda 54 engrana con una corona dentada 55 del plegador de la máquina. - - - - -

20. El eje primario 49 está montado en sendos cojinetes de fricción 56 y 57 apoyador en sendas placas soportantes estables 58 y 59. El eje 53 está a su vez montado en unos rodamientos 60 contenidos en una caja 61 apoyada también en la placa 59. - - - - -

25. El mismo eje primaria 49 posee, en otro extremo, una rueda dentada 62 que engrana con una corona dentada 63 del cilindro de agujas 64. - - - - -

18 D



374667

5. La mencionada corona dentada 63 engrana al mismo tiempo con otra rueda dentada 65 unida a un eje secundario 66 montado sobre cojinetes 67 y 68, apoyados en placas estables 58 y 69, y que es portador de otra rueda dentada 70 que se acopla en una corona dentada 71 portador del plato de agujas 72. - - - - -

10. De acuerdo con las referencias iniciales, y como se desprende de la anterior descripción, la presente transmisión permite una simultánea activación de los órganos que componen los elementos operantes de la máquina, dentro de la gama de velocidades exigidas por los mismos, en las mejores condiciones mecánicas deseables. - - - - -

15. El referido conjunto de mecanismos de transmisión se alberga en un armario al efecto que forma parte de la estructura de la máquina, instalados en las bancadas inferiores del sistema en castillete. - - - - -

20. Descritas convenientemente las características de la invención, se hace constar que en la misma podrán introducirse cuantas variantes de detalle pueda aconsejar la experiencia, siempre que con ello no se modifique la esencialidad de la misma que es la que se resume y concreta en las reivindicaciones que siguen. - - - - -

N O T A

25. Se declaran de novedad y propiedad para España, sus territorios y plazas de soberanía, las siguientes: - - - - -

R E I V I N D I C A C I O N E S

1.- Transmisión para máquina circular de género de

374667

18 DIC



- punto, caracterizada por el hecho de que en una estructura metálica a base de bancadas en castillete, en las que se sostienen los diversos órganos operativos de la máquina, se contiene un armario que aloja los mecanismos de transmisión del movimiento motor a aquellos órganos, de manera que el electromotor que anima los propios órganos está acoplado a un reductor cuyo eje de salida se relaciona mediante cadenas sin fin a un eje primario que, por una parte, a través de otro juego de cadenas sin fin, mueve un eje portador de una rueda dentada que engrana con el plegador de la máquina, mientras que, por otra parte, es portador de una rueda dentada que engrana con una corona del cilindro de agujas, con la particularidad de que la misma corona establece relación de engrane con otra rueda dentada unida a un eje secundario portador de un piñón que engrana con una corona dentada que monta el plato de agujas de la máquina. - - - - -

15. 3.- "TRANSMISION PARA MAQUINA CIRCULAR DE GENERO DE PUNTO". - - - - -

20. Todo ello conforme se describe y reivindica en la presente memoria que consta de cinco hojas, foliadas y mecanografiadas por una sola de sus caras, y de dos figuras que la ilustran.

18 DIC. 1969

376037 FIG. 1

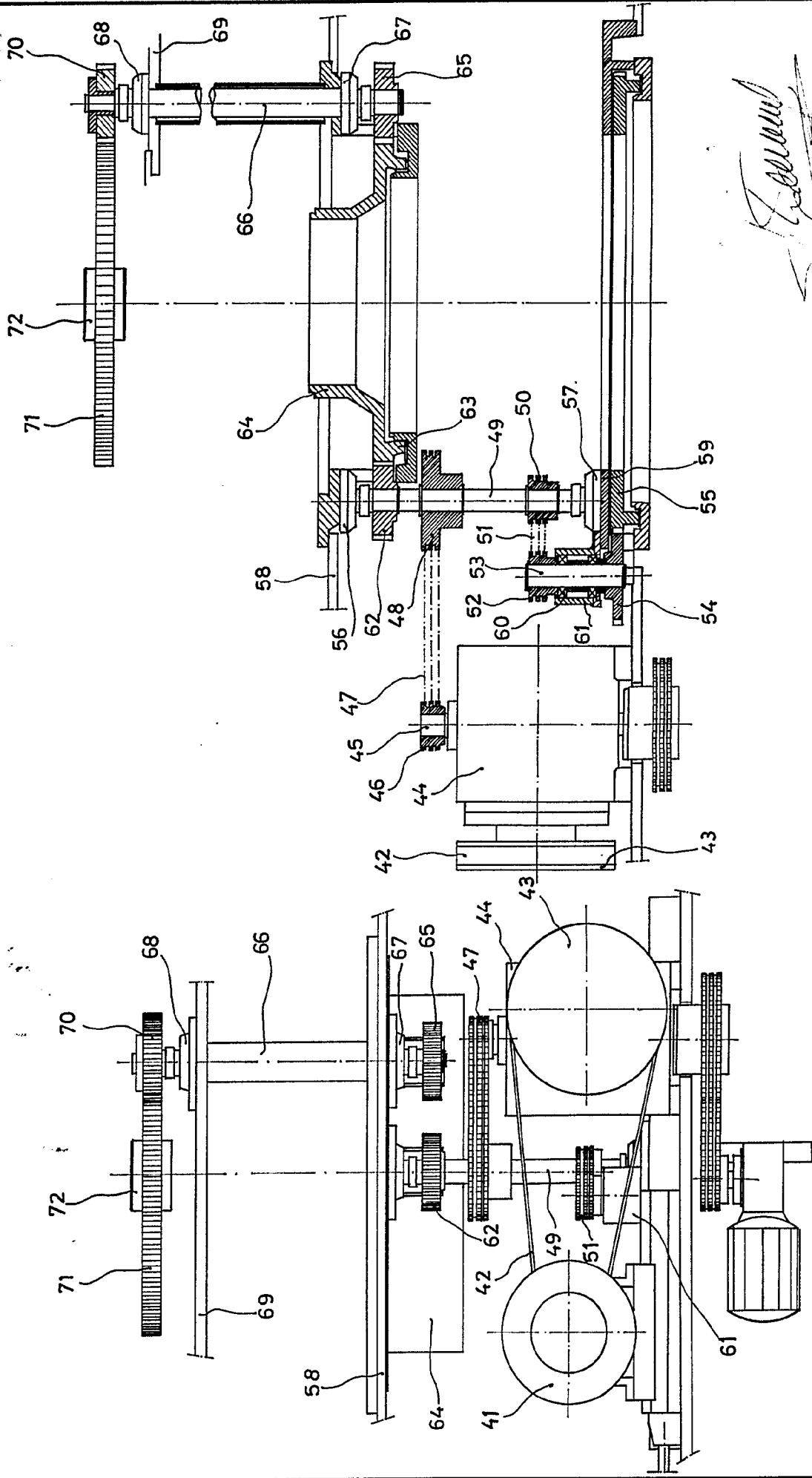


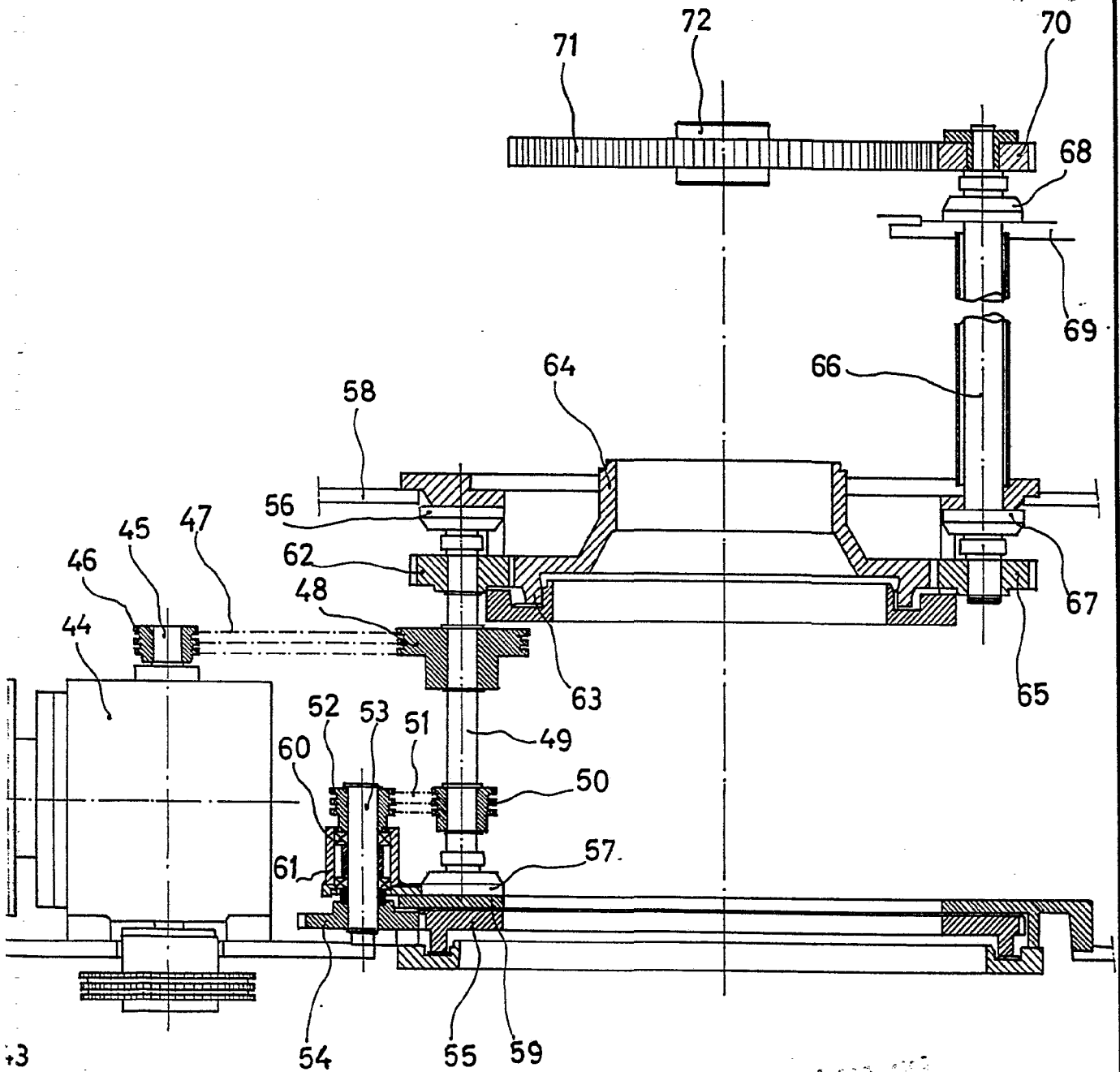
FIG. 2

18 DIC

Handwritten signature

FIG. 2

18 DIC.



[Handwritten signature]