

374584

374584

| |
|----------------------|
| SECCION TECNICA |
| CLASIFICACION I.P.C. |
| CLASE <u>B-30</u> |
| SUBCLASE <u>B</u> |

15 DIC.



374584

MEMORIA DESCRIPTIVA

para una PATENTE DE INVENCION, por veinte años, por:
"MEJORAS EN LA CONSTRUCCION DE PRENSAS CONTINUAS PA-
RA UVA Y OTROS PRODUCTOS JUGOSOS", que se solicita
a favor de JUAN PONS ORFILA, Sociedad Limitada, de
nacionalidad española, residente en ZAFRA (Badajoz),
Plaza del Alcázar, 9-A.

- - - oOo - - -

La presente invención se refiere, confor-
me indica su título, a ciertas mejoras introducidas
en la construcción de prensas continuas para uva y

15 DIC. 1930



374584

5.- otros productos jugosos, con las que se obtienen importantes ventajas de orden técnico y económico, por haberse logrado un rendimiento por hora que supera en mucho a cualquier otra máquina o procedimiento existente en el mercado para esta misma finalidad.

10.- Viene a cubrir esta nueva invención esa gran necesidad, existente en el mercado en nuestros días, de grandes y rápidas producciones para poder absorber la enorme afluencia de uva que se recolecta en los pocos días de vendimia.

15.- Existen actualmente máquinas destinadas a realizar estas mismas operaciones, pero sus rendimientos por hora no responden en absoluto a las necesidades actuales. En ningún caso se ha logrado que una misma prensa proporcione calidad en el producto obtenido y gran rendimiento horario. Con las mejoras objeto de esta patente se logra conjugar ambas cualidades, gracias a las ventajas que exponemos a continuación:

1ª.- La situación independiente del sin-



374594

25.- fin alimentador, con respecto a los ejes de paletas prensoras, consiguiendo con ello una alimentación más uniforme y controlada a la precámara de presión.

30.- 2ª.- La disposición en la precámara de presión, de dos juegos de paletas prensoras así como de una parte de los dos sinfines de presión; todo esto cerrado por una cubierta perforada de donde se elimina un gran porcentaje de jugo o mosto de primerísima calidad.

35.- 3ª.- Los dos juegos de paletas rompedoras-separadas, construidas éstas con un perfil especial que hace imposible dañar al fruto o entretener en esta precámara a los raspones, proporcionando al mismo tiempo un ligero prensado del fruto y la alimentación forzada y equitativa de esta a los dos sinfines inferiores de alta presión.

40.- 4ª.- Los sinfines de alta presión, por ser dos y trabajar sincronizados, permiten prescindir de otros elementos mecánicos para lograr el desplazamiento de la masa a prensar, y además, por su gran



374584

- diámetro exterior, proporciona un gran volumen de re-
- 45.- residuos de orujos, obteniéndose mostos con una proporción de heces o pulpas inapreciables. Estos sinfines, por su gran capacidad y su alimentación forzada, permiten una gran reducción en su revoluciones por minuto, logrando una alta presión exenta del remolido característico en las prensas continuas y evacuando por las bocas de salida los orujos, raspones y granillas, con las características propias de haber soportado una gran presión.
- 50.-

Otras ventajas y particularidades de esta

- 55.- nueva prensa continua para uva y otros productos jugosos, se deducen de la descripción que seguidamente se hace, en relación con el plano adjunto, en el que solamente a título de ejemplo no limitativo, se representa una forma preferida de realizar el invento. Esta
- 60.- exposición debe ser considerada desde el punto de vista ilustrativo más bien que desde un punto de vista restrictivo.

Consta esta prensa continua en primer lugar de



374584

65.- una tolva -1- de recepción del producto dentro de la cual un sinfin alimentador -2- introduce la mercancía en la precámara de presión -3-, donde los dos juegos de paletas rompedoras-separadoras y prensoras -4- y -5-, sincronizados entre sí, efectúan una pequeña presión en la uva haciendo un primer prensado del cual se obtiene, a través de su cubierta orificada -6-, un mosto de primerísima calidad.

70.- Estos dos juegos de paletas prensoras -4- y -5-, tienen la doble y principal finalidad de proporcionar a los sinfines de presión -7- y -8-, una alimentación forzada de iguales proporciones, evitando la destrucción del tapón de retención que debe formarse en la cámara de presión -9-, desde el final de los sinfines -7- y -8- a la boca de salida -10-, por la masa de residuos de crujeos, requisito éste imprescindible en las prensas continuas para su normal funcionamiento.

80.- Los dos sinfines de presión -7- y -8- a la salida de la precámara -3-, penetran en la cámara de

374564



85.- alta presión -9- de donde se extrae por un perfecto prensado a poquisimas revoluciones, el resto de jugo ó mosto que queda en la masa.

90.- La boca de salida o vertedero -10- está compuesta por dos tapas, mediante las cuales se controla la la presión sobre la masa de residuos del fruto, siendo accionadas por una palanca con pesas o por cualquier otro sistema variable de presión.

95.- La figura 2ª es una sección por la línea A-A de la figura 1ª, mostrando la entrada a la precámara -3-, los dos ejes de paletas prensoras -4- y -5-, la cubierta perforada -6- y los dos sinfines de presión -7- y -8-.

100.- Los datos que anteceden corresponden concretamente a la esencialidad de esta patente de invención, en la cual deberán considerarse incluidas todas aquellas modificaciones de detalle que las circunstancias y la práctica pudieran aconsejar.

N O T A

Descrito suficientemente el objeto descrito



374584

se declaran de novedad y propia invención para todo
105.- el territorio español, las siguientes:

REIVINDICACIONES

110.- 1ª.- Mejoras en la construcción de prensas
contínuas para uva y otros productos jugosos, que com-
prenden una tolva en cuyo interior está situado un
sinfín transportador, que alimenta el fruto al inte-
rior de la precámara de presión, hecha de chapa per-
forada, en el interior de la cual están situados dos
juegos de paletas prensoras, con movimiento indepen-
diente del sinfín alimentador, intercaladas entre sí
115.- para evitar que se produzca en el interior de la pre-
cámara una obstrucción, al enredarse en ellas los re-
siduos, a la par que proporciona una pequeña presión
en el producto, desprendiendo de él un primer caldo
de excelente calidad.

120.- 2ª.- Mejoras en la construcción de prensas
contínuas para uva y otros productos jugosos, según
la reivindicación primera, caracterizadas por el
hecho de producirse, con una sola entrada de pro-

35 DIC.



374584

- ducto, una alimentación forzada sobre cada uno de los
- 125.- dos sinfines de presión mediante dos juegos de paletas prensoras, consiguiéndose por dicho motivo una perfecta formación del tapón de retención que debe producirse para el normal funcionamiento de la prensa.
- 3ª.- Mejoras en la construcción de prensas
- 130.- continuas para uva y otros productos jugosos, según las reivindicaciones primera y segunda, que se caracterizan por constar de dos sinfines de presión situados en un plano inferior a los ejes de paletas prensoras, y paralelos a los mismos, los cuales reciben
- 135.- el producto procedente de la precámara de presión, con la particularidad de que estos sinfines tienen el sentido de giro favorable al eje de las paletas prensoras, situado en el mismo centro en el plano superior, siendo perfecta por dicho motivo la salida de la masa de
- 140.- la precámara de presión hacia la de prensado final, por cuyas perforaciones escurre el mosto que queda en dicha masa, siendo graduada la presión interior por cualquier procedimiento en las tapas de la boca o



374584

vertedero.

- 145.- 4a.- Mejoras en la construcción de prensas continuas para uva y otros productos jugosos, según las reivindicaciones primera a tercera, que se caracterizan por establecer una relación constante entre las cantidades de fruto cedidas a la precámara de presión, por el hecho de trasladar el fruto a dicha precámara utilizando un sinfín alimentador independiente a los ejes de los dos juegos de paletas prensoras que trabajan en el interior de la precámara, realizando su trabajo estos dos elementos, paletas prensoras y sinfín alimentador sincronizadamente, de modo que la cantidad de fruto que introduce el sinfín alimentador en la precámara es empujada por las paletas a los sinfines de presión, en la medida precisa para que no se congestione la cámara escurridora.
- 150.-
- 155.-
- 160.- 5a.- MEJORAS EN LA CONSTRUCCION DE PRENSAS CONTINUAS PARA UVA Y OTROS PRODUCTOS JUGOSOS.
- Todo conforme se describe y reivindica en la presente Memoria Descriptiva que consta de diez

15 DIC. 1964



374584

165.-

hojas y se ilustra con los dibujos que a la misma se acompañan.

Madrid, a quince de Diciembre de mil novecientos sesenta y nueve.

JUAN PONS ORFILA, S.L.

P. a.

JOSÉ IBÁÑEZ
Agente Oficial

FIG. 1

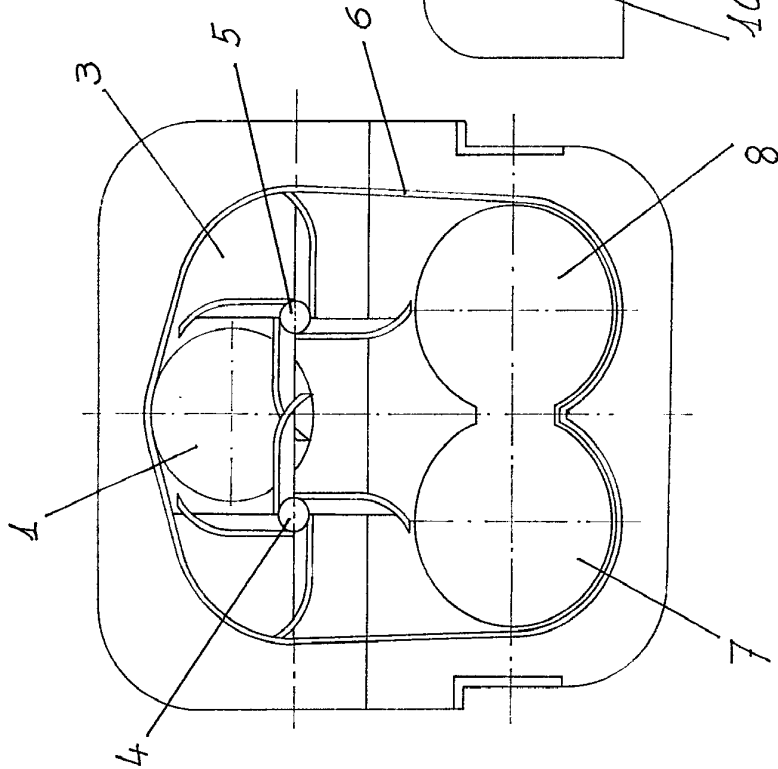
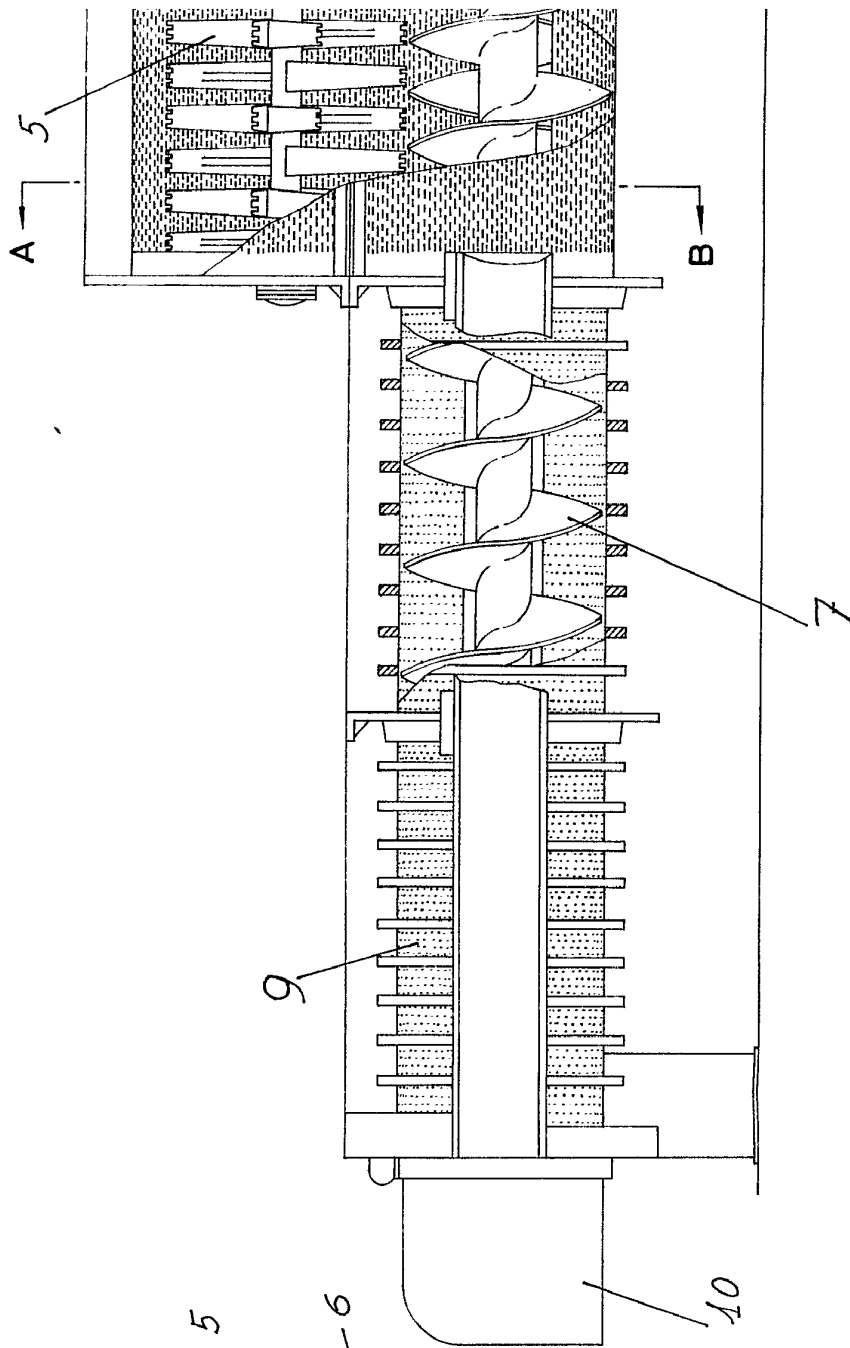


FIG. 2



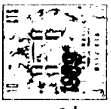
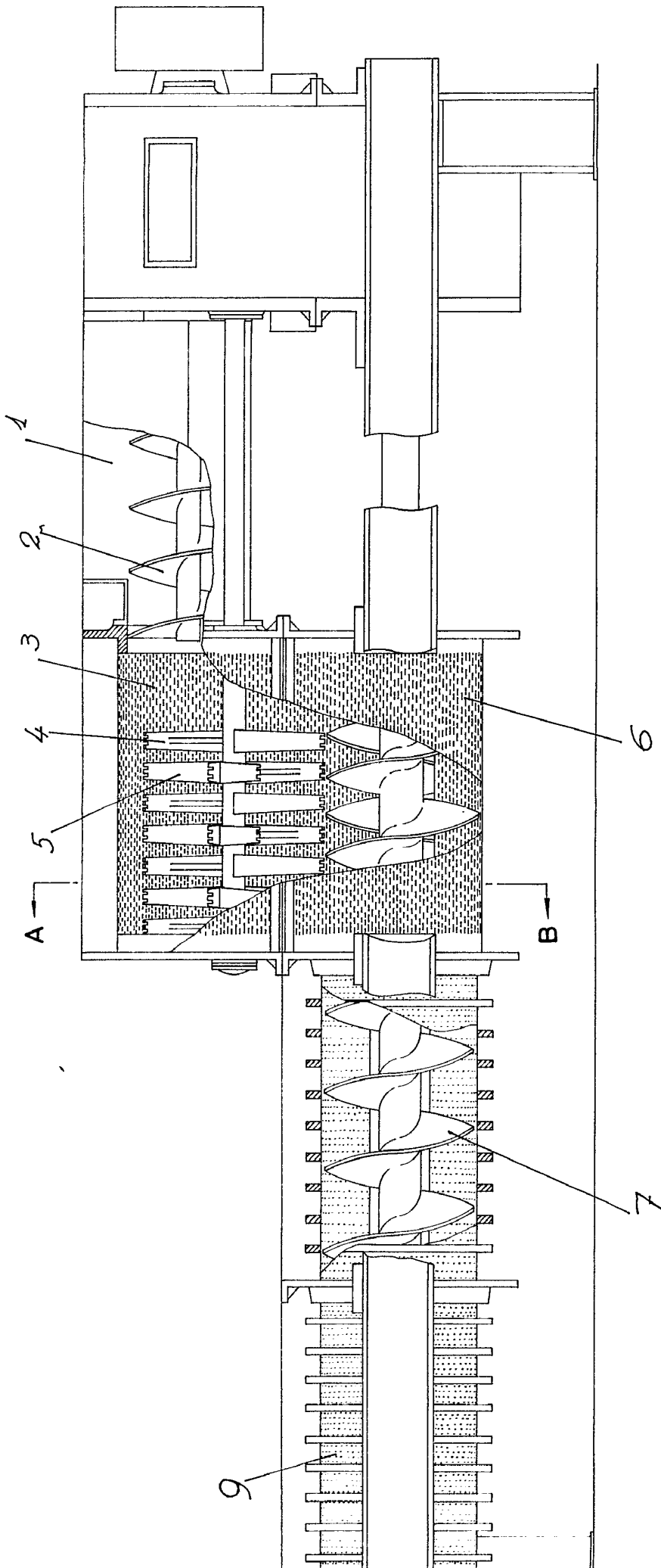


FIG. 2



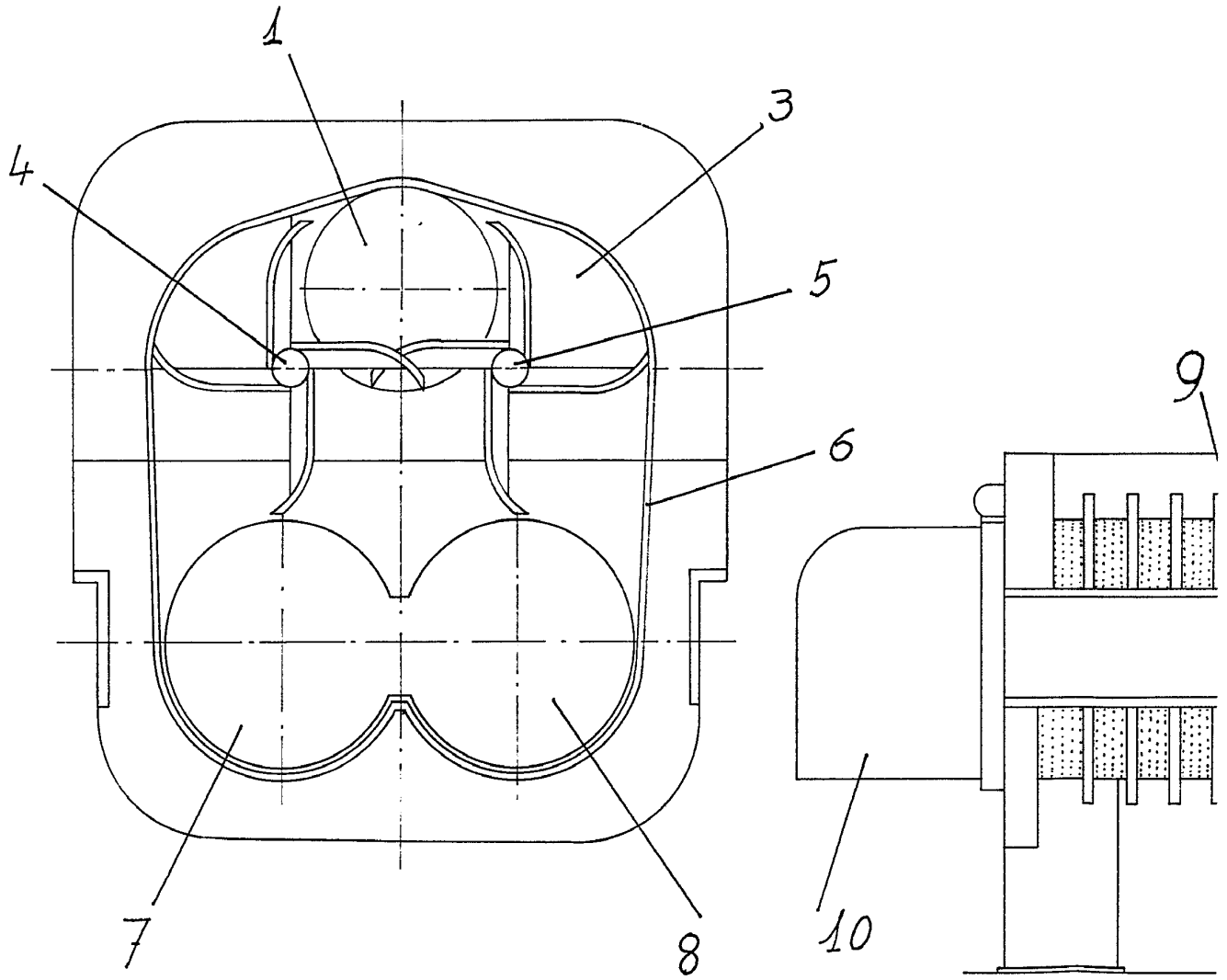
Madrid, 15 de DICIEMBRE de 1969

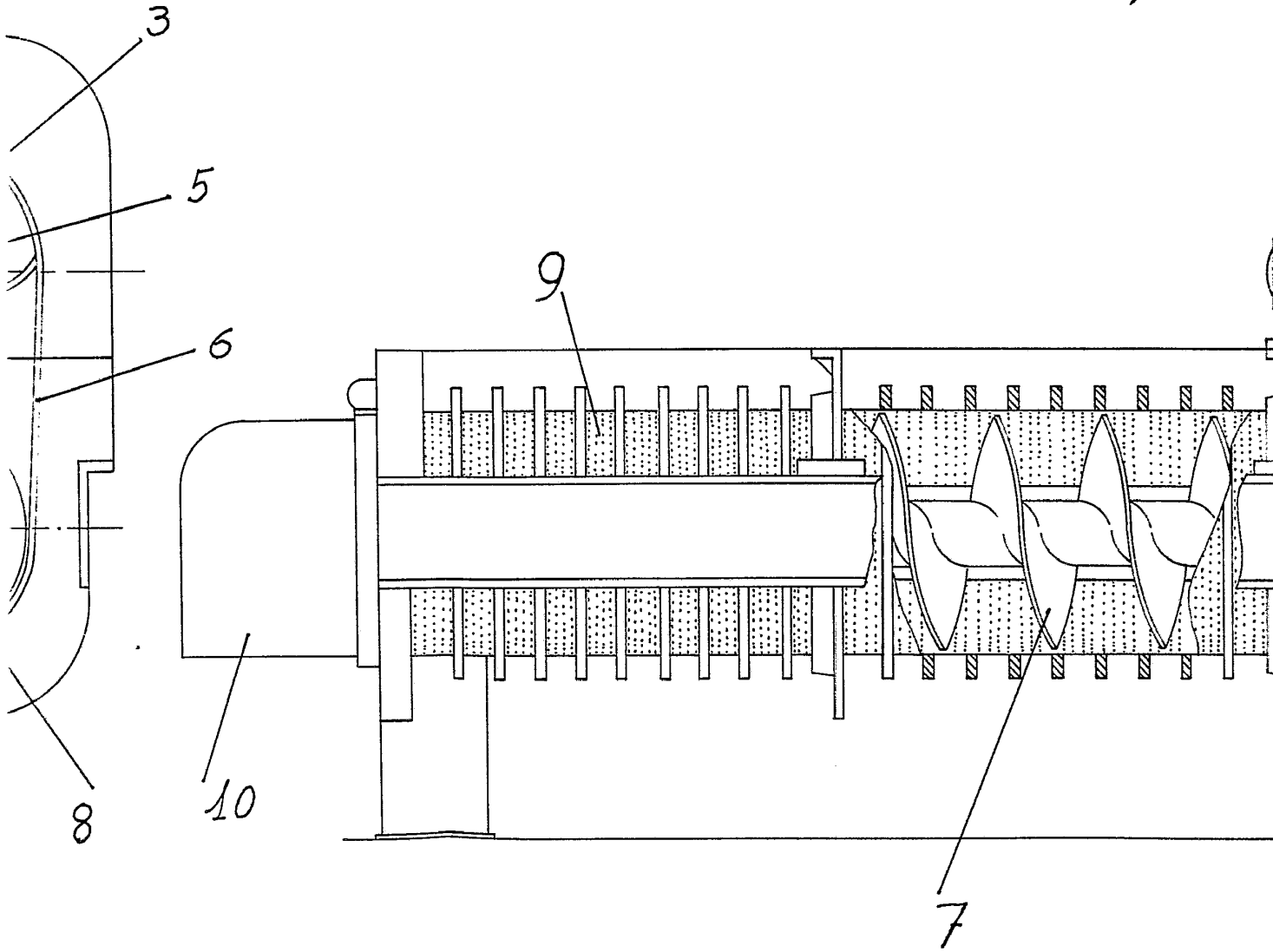
611

6771



FIG. 1





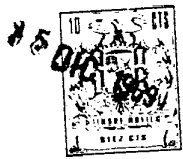
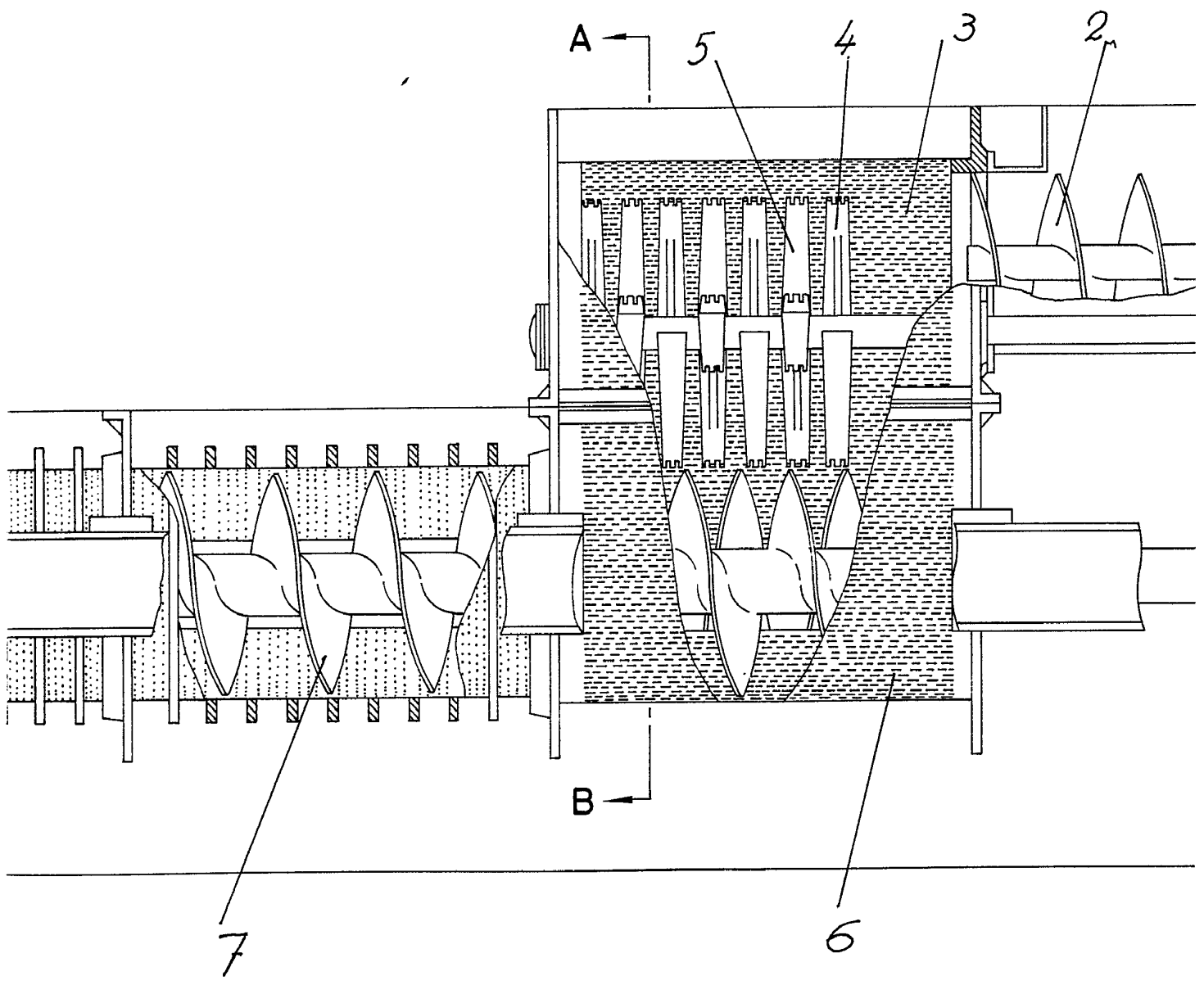
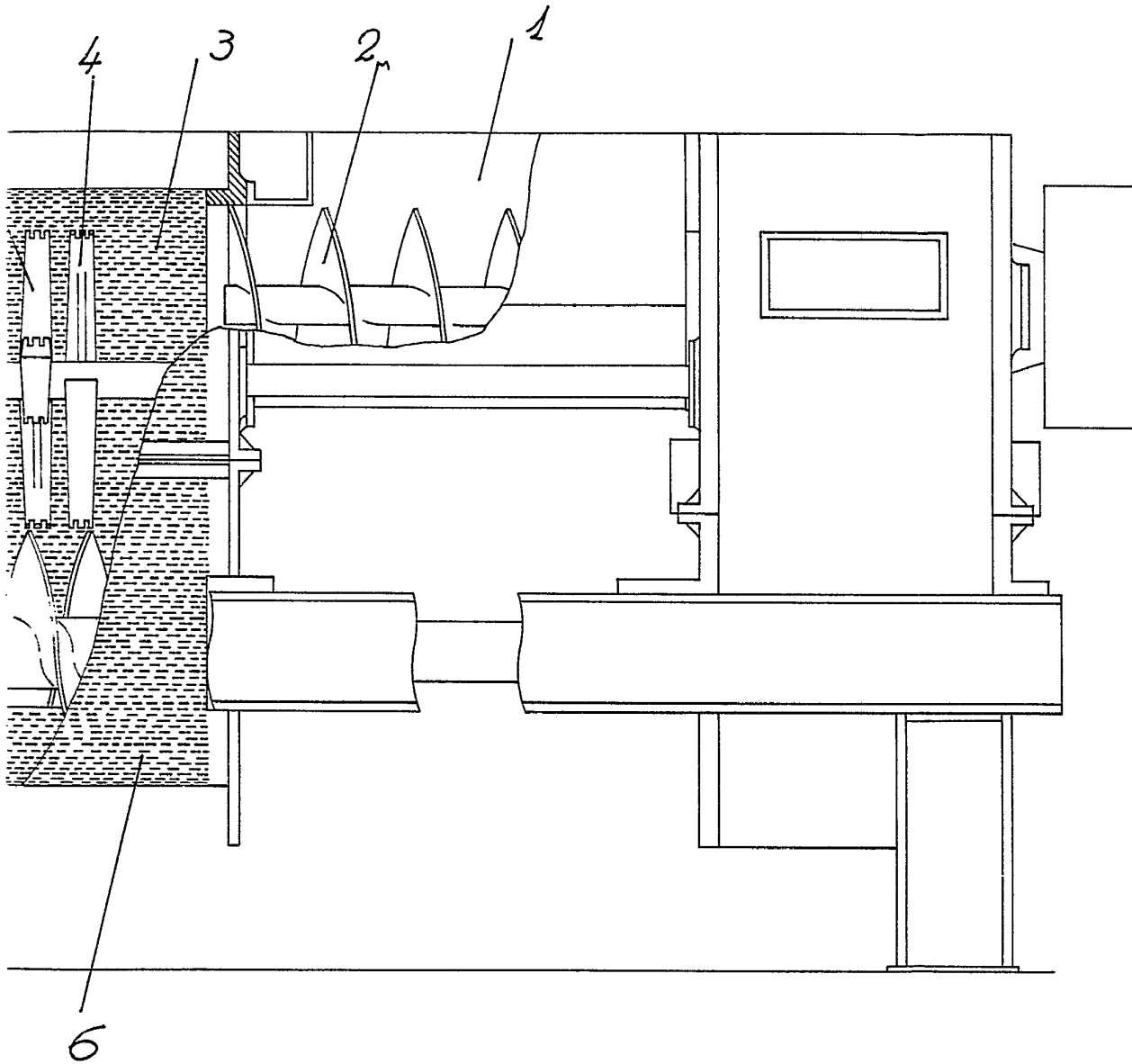


FIG. 2





Madrid, 15 de DICIEMBRE de 1969

J. M. HANER
Ingeniero