



374083

H. Steinbach - 61

374083

DIRECCION TECNICA
 CLASIFICACION I.P.C.
 CLASE H 02
 SUBCLASE b

MEMORIA DESCRIPTIVA PARA SOLICITAR PATENTE DE INVEN
CION EN ESPAÑA POR: "ELEMENTO DE CONTACTO ELECTRICO"
A NOMBRE DE STANDARD ELECTRICA, S. A., CON DOMICILIO
EN MADRID, CALLE DE RAMIREZ DE PRADO Nº 5.

El presente invento se refiere a un elemento de contacto adecuado para ser soldado a un soporte, tal como un resorte de contacto.

Los elementos de contacto electrico consisten

5. usualmente en dos partes, un elemento base de contacto y una capa de un metal precioso. En muchos casos los contactos actuales de metales preciosos se sueldan al elemento de base, esto es al resorte de contacto. En este caso el electrodo que se suelda se pone sobre el elemento de base, y
10. el otro en miembro de contacto. Cuando se utiliza este tipo de soldadura puede aparecer fácilmente residuos en la última zona de contacto debido al electrodo de soldadura, causando faltas de uniformidad del contacto o resistencia de transferencia.
15. El presente invento tiene por objeto proporcionar un elemento de contacto en el que la zona de contacto no se ponga en contacto con el electrodo de soldadura. De acuerdo

374083

2.



con el invento esto se consigue al hacer que el elemento de contacto tenga en los lados en la porción inferior, re bordes para recibir los electrodos de soldadura.

Como una ventaja, tiene que mencionarse, que el

5. área de la superficie de contacto está libre de la suciedad producida por el proceso de soldadura.

Pueden omitirse los tratamientos subsecuentes del elemento de contacto soldado con lo que es posible una producción más barata.

10. También es una ventaja para reducir la anchura del contacto que las partes socavadas estén hechas con dos rebordes iguales. También se puede conseguir así elementos de contactos muy estrechos tal como se requieren para un montaje compacto.

15. En otra realización del invento, el elemento de contacto puede consistir, no solo en una pieza individual sino que también puede hacerse en material perfilado en forma de cinta, permitiendo así una fabricación continua y económica.

20. A continuación se explicará el invento con referencia a las figuras 1 a 3 de los dibujos que se acompañan en los que:

La figura 1 muestra un tipo convencional de pieza de contacto mientras se suelda a un resorte de contacto.

25. La figura 2 muestra un elemento de contacto del tipo objeto de este invento;

La figura 3 muestra otro tipo de realización del elemento de contacto.

En la figura 1, el número de referencia 1 indica

30. un elemento de contacto que lleva una superficie de metal



precioso 2. El elemento de contacto 1 está soldado al resorte de contacto 4 por medio de electrodos de contacto 3. La zona de soldadura así formada 5 conecta ambas partes. Debido al hecho de que el electrodo de soldadura 3 está colocado directamente en el área de contacto 6, el desgaste de los electrodos durante el proceso de soldadura puede llevar a unos residuos perturbadores.

En la figura 2 se ha representado un miembro de contacto 1 en el que el electrodo superior de soldadura 3 -en el ejemplo se han representado dos electrodos parcialmente,- está colocado en los bordes laterales 7 dentro de la sección inferior de la parte. También en este caso, junto con el electrodo inferior de soldadura no representado, se produce una zona de soldadura 5 que sirve para conectar el resorte de contacto 4 al elemento de contacto 1.

Puesto que la corriente de soldadura no circula por el área de contacto 6, no pueden depositarse residuos allí durante el proceso de soldadura.

En los casos en que no haya espacio para aumentar el elemento de contacto 1 con rebordes 7, puede elegirse una realización como la representada en la figura 3.

En este caso, las porciones socavadas 8 están hechas debajo del área de contacto 6 que tiene la superficie de metal precioso 2, dando un soporte lo suficientemente ancho para el electrodo superior de soldadura 3.

El elemento de contacto 1 puede utilizarse no solo como un elemento individual, sino también en forma de tiras o cintas perfiladas. Los electrodos fijos de soldadura, para permitir una soldadura continua tendrán que convertirse entonces en rodillos de soldadura.

374083

4.



Este invento corresponde a una solicitud de patente formulada en Alemania el 30 de Noviembre de 1968 señalada con el número P 18 12 022.4 y se acoge por lo tanto a los beneficios que otorgan los convenios internacionales vigentes.

----- N O T A -----

Los puntos de invención propia y nueva que se presentan para que sean objeto de esta patente de veinte años son los siguientes:

- 10 1. Un elemento de contacto eléctrico para soldar a una base o soporte, por ejemplo a un resorte de contacto, caracterizado porque en su base posee unos resaltes (7) dispuestos para recibir los electrodos de soldadura (3) evitando que estos toquen el metal precioso de contacto.
- 15 2. Un elemento de contacto eléctrico según la reivindicación 1, caracterizado porque los resaltes (7) socavan parte del cuerpo del contacto, permitiendo recibir los electrodos de soldadura y reduciendo las dimensiones de la base.
- 20 3. Un elemento de contacto eléctrico según las reivindicaciones 1 y 2, caracterizado porque el elemento soporte del metal precioso puede estar constituido por tiras o bandas perfiladas para ser soldado con electrodos de rodillos.
- 25 4. Un elemento de contacto eléctrico.

Tal y como se describe en la memoria que antecede, representado en los dibujos que se acompañan y a los

./...

374083 5.

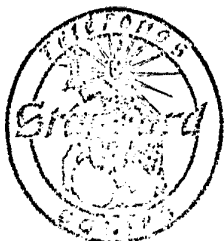


fines especificados.

Esta memoria consta de cinco hojas escritas a máquina por una sola cara.

Madrid, 13 DIC 1971

M. G. SANTAMARIA
VICE-SECRETARIO GENERAL





374003

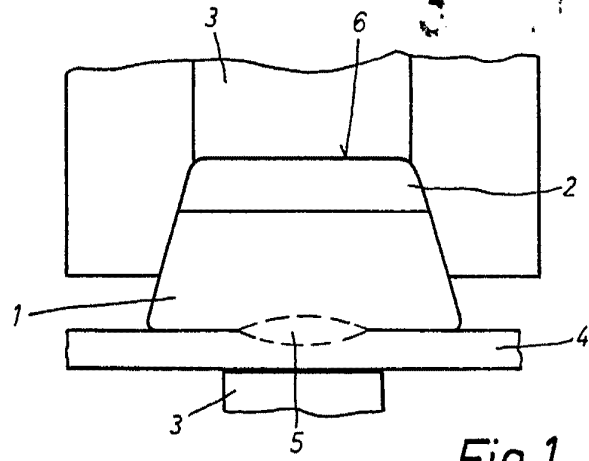


Fig.1

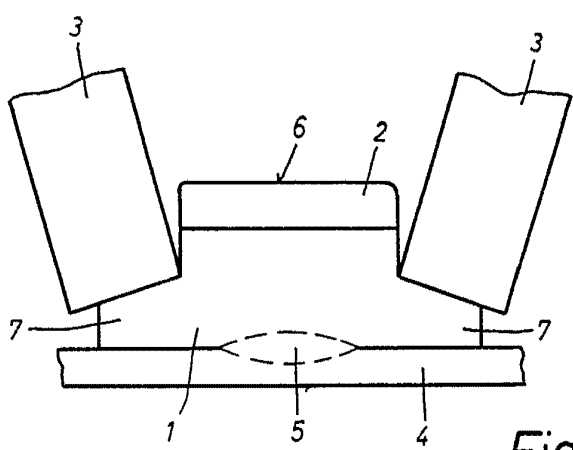
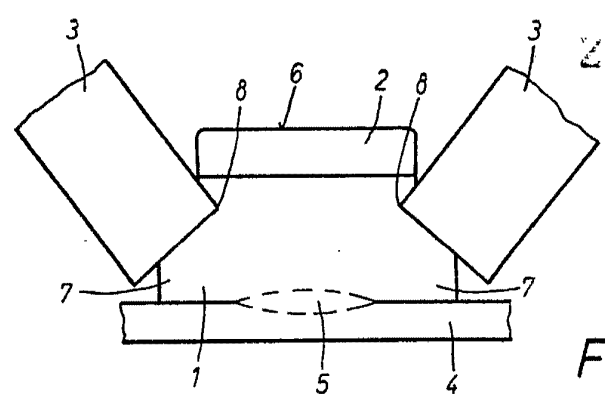
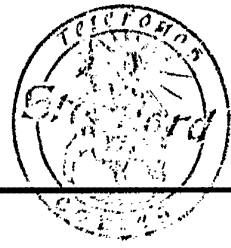


Fig.2



29 NOV 1969

Fig.3



EUGENIO BARROSO
Secretario General