

25 SEP 

SECCION TECNICA
CLASIFICACION I. P. C.
CLASE B65
SUBCLASE B

372279

372279

CERTIFICADO DE ADICIÓN

por "UNAS MEJORAS EN EL OBJETO DE LA PATENTE PRINCIPAL Nº 365.195" por "UNA MÁQUINA PARA EMBALAJE DE OBJETOS MEDIANTE LÁMINA ENVOLVENTE DE MATERIAL SINTÉTICO", a favor de D. Ramón PRUNA Casals, de nacionalidad española, domiciliado en MATARÓ (Barcelona) - Torrijos, 73-83.

=====

MEMORIA DESCRIPTIVA

El presente Certificado de adición se refiere a la Patente principal nº 365.195, por "Una máquina para embalaje de objetos mediante lámina envolvente de material sintético", y tiene por objeto unas mejoras en la Patente principal, consiguiendo un funcionamiento más seguro y una economía mayor.

Las mejoras objeto del presente Certificado están destinadas a permitir el embalaje mediante una gama variada de láminas de material sintético, variando sustancialmente la forma de los pisadores de retención del borde de la lámina y asimismo la disposición de los contrapesos.

Esencialmente, las presentes mejoras comprenden la disposición en el marco de retención del borde de la lámina, en la posición inicial de la operación de embalaje, de múltiples pisadores constituidos por elementos deslizantes en U dispuestos en la parte superior de los marcos y elementos in-



teznos deslizantes dotados de piezas de contacto en material aislante del tipo de fibrocemento y en la parte inferior, sufrideras de fibra prensada con materiales sintéticos, del tipo de "celotex" o similares.

5. Asimismo, las presentes mejoras comprenden la disposición de largos brazos posteriores solidarios de la mesa basculante, dotados de contrapesos y topes para limitar el giro.

- Para su mejor comprensión, se adjunta a título de ejemplo un dibujo explicativo de las mejoras objeto del presente Certificado.
- 10.

En dicha figura se aprecia una vista lateral con secciones parciales de una mesa de soldadura de los bordes de la lámina envolvente correspondiente a la máquina de embalar.

15. Tal como se representa en la figura, el presente Certificado se refiere a la disposición de los pisadores mediante elementos internos deslizantes -1- dotados de piezas de contacto aislantes eléctricamente -2-, preferentemente de fibrocemento o materiales similares, complementándose con sufrideras inferiores -3- realizadas en materiales prensados de fibras y aglutinantes sintéticos, tales como el "celotex" o similares, recibiendo la impulsión dichos pisadores, por medio de elementos laminares en U -4- guiados en la parte superior del marco y dotados de resortes independientes -5-.
- 20.

25. El número de elementos -4- es variable, distribuyéndose a lo largo del borde superior del marco de trabajo.

- Las presentes mejoras comprenden asimismo la disposición de largos brazos posteriores -6- solidarios de la mesa basculante -7- y portadores en su extremo de contrapesos -8- para facilitar el manejo. Asimismo, sobre su brazo -6- quedan incorporados topes graduables -9- dotados de zonas de tope extre-
- 30.

- 3 - 372279²⁵ SEP. 19



mas -10-, de tipo elástico, que limitan la posición de giro de la mesa en su utilización.

Todo cuanto no afecte, altere, cambie o modifique la esencia de las mejoras descritas, será variable a los efectos del actual Certificado.

N O T A.

Se reivindica como objeto de este Certificado de adición:

10. 1.- Unas mejoras en el objeto de la Patente principal nº 365.195, por "Una máquina para embalaje de objetos mediante lámina envolvente de material sintético", caracterizadas por comprender la constitución de los pisadores mediante elementos deslizantes en el interior del marco, poseedores de piezas de aislante fibrocemento en su parte inferior para el contacto sobre sufrideras fijas realizadas en material fibroso aglutinado con materiales sintéticos y recibiendo la presión dichos pisadores mediante elementos independientes guiados en el borde superior del marco de la mesa basculante.

20. 2.- Unas mejoras en el objeto de la Patente principal nº 365.195, por "Una máquina para embalaje de objetos mediante lámina envolvente de material sintético", caracterizadas por la disposición de largos brazos prolongación de la mesa basculante, dotados en su extremo de contrapesos y en una zona intermedia de topes de posición graduables, con cabeza 25. elástica para limitar la posición de giro de la mesa basculante durante el trabajo.

Sean cuales fueren las circunstancias que concurren en la esencialidad del Certificado de adición, definido en las anteriores reivindicaciones, cuyo objeto es:

30. 3.- "UNAS MEJORAS EN EL OBJETO DE LA PATENTE PRINCIPAL Nº 365.195" por "UNA MAQUINA PARA EMBALAJE DE OBJETOS ME-



DIANTE LÁMINA ENVOLVENTE DE MATERIAL SINTÉTICO".

Consta la presente memoria de cuatro hojas foliadas,
mecanografiadas por una sola cara y de los dibujos adjuntos.

Barcelona, 25 SEP. 1969

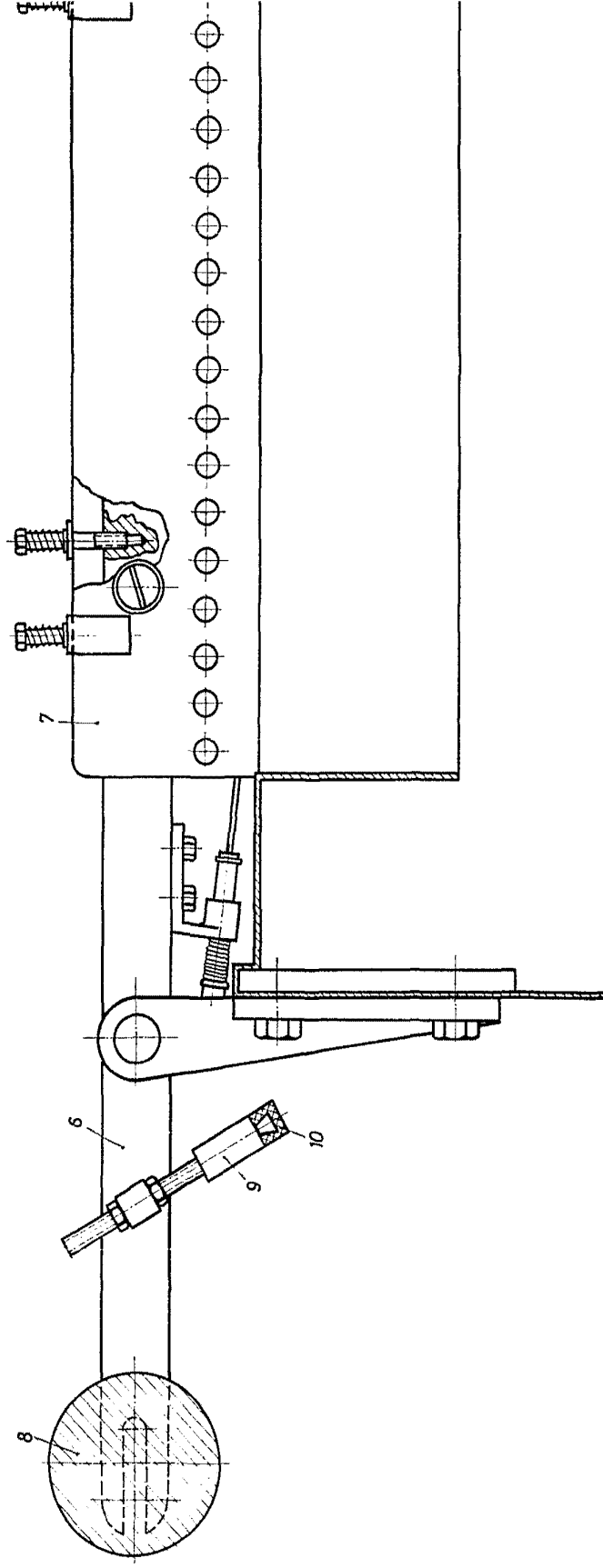
5. P.A. de D. Ramón PRUNA Casals,

ALFONSO DURÁN

P. P.

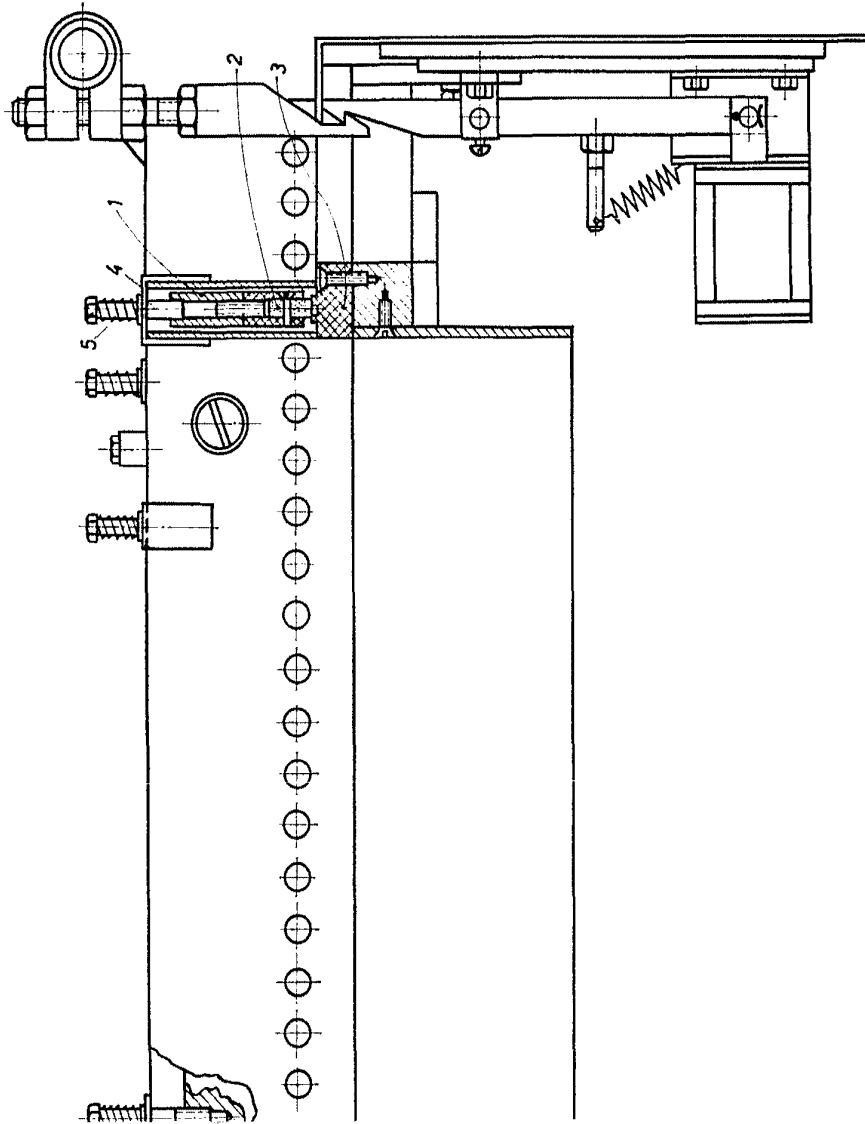
Alfonso Durán

MO.





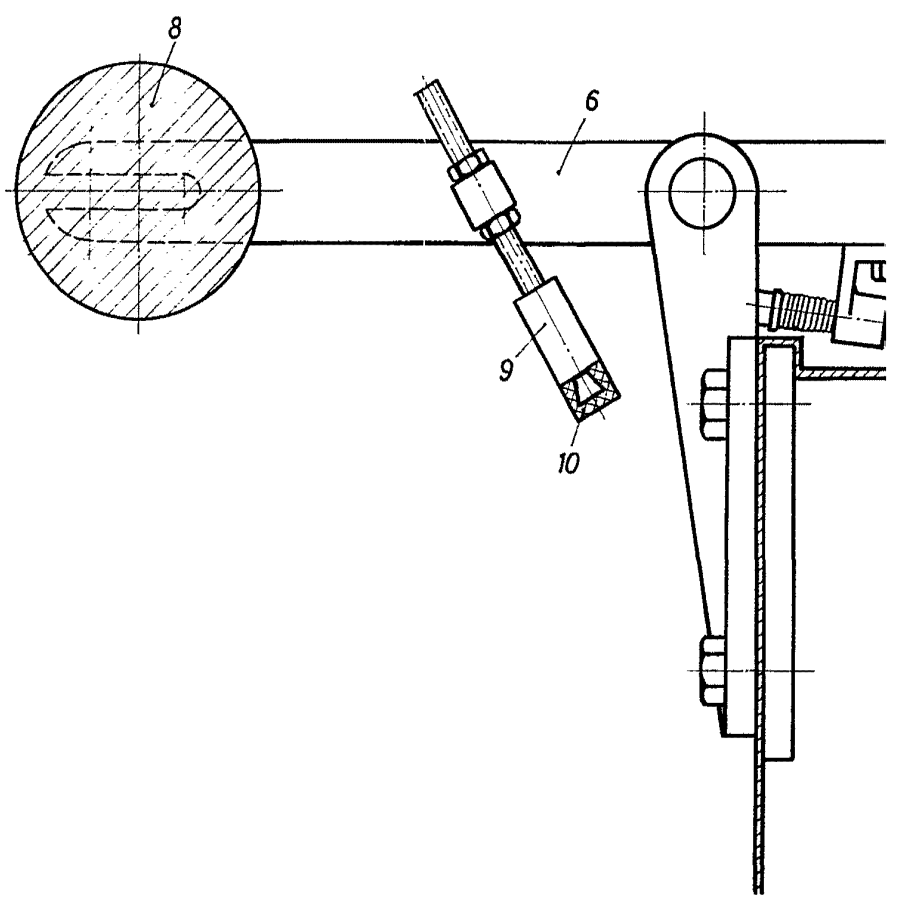
26 SEP 1968

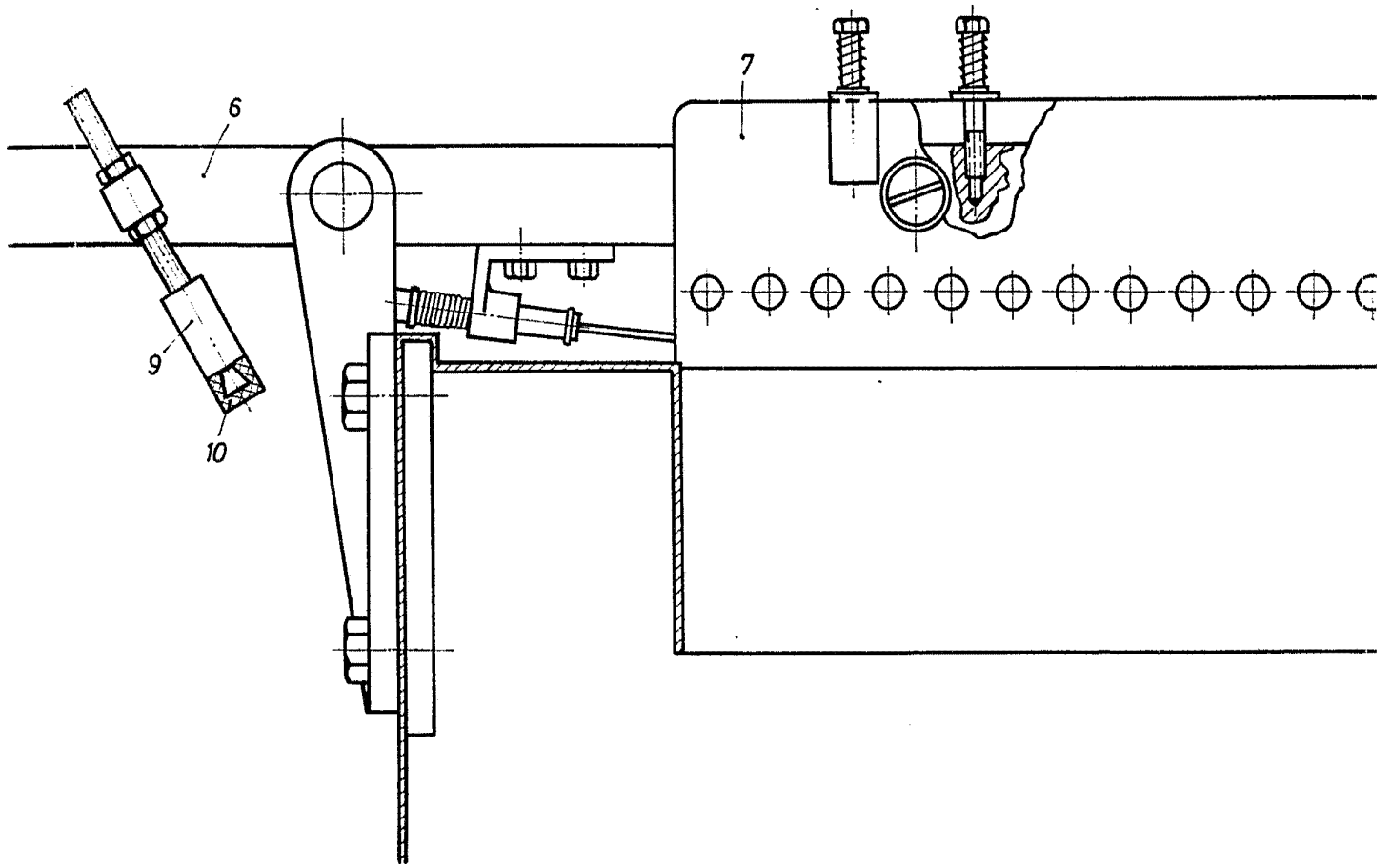


BARCELONA, 25 SEP 1968

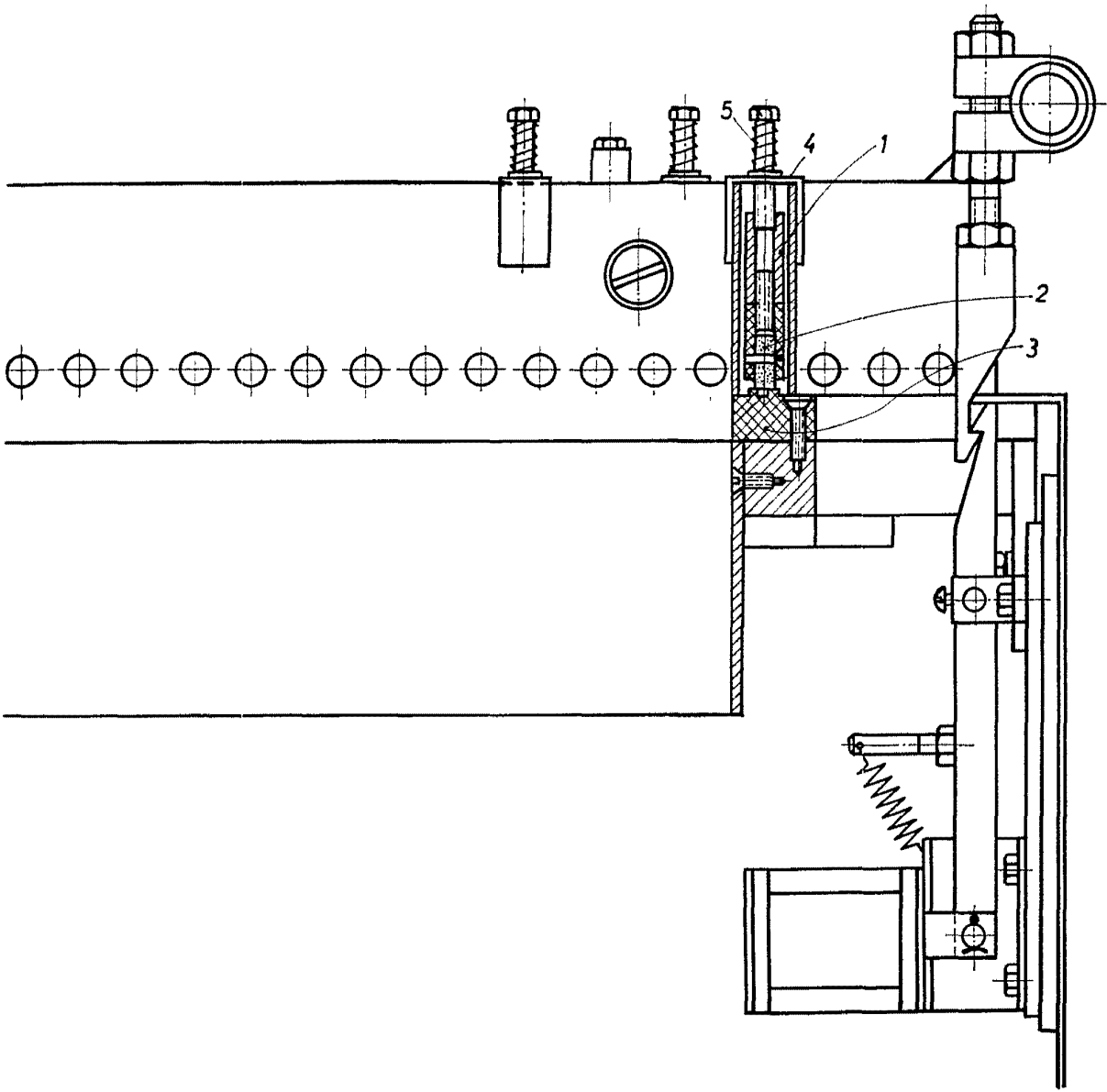
P. A. ...

Josep Alfaro



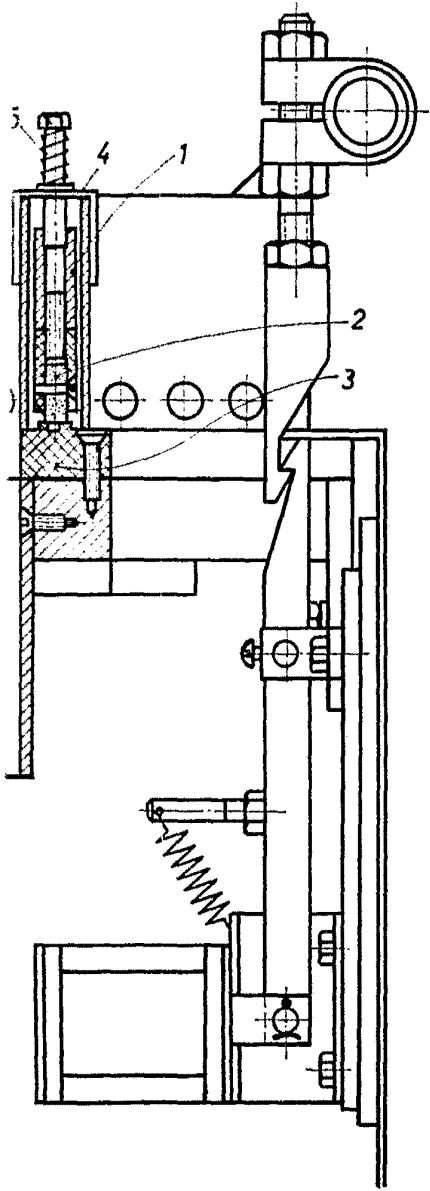


25 SEP 1968
25 5



BARCE
P.A.
ALFC
P.P.
Lee

25 SEP 1969
25 SEP 1969
25 SEP 1969



25 SEP 1969
BARCELONA,

P.A.
ALFONSO DURAN,

D.E.
Alfonso Duran / *Levón*