

371899



371899

SECCION TECNICA
CLASIFICACION I.P.C.
CLASE <u>A-01</u>
SUBCLASE <u>B</u>

PATENTE DE INVENCION

por veinte años

a favor de

D. Prudencio CANTARELO AGUT

de nacionalidad española

residente en FRAGA-Huesca- Avda Generalisimo 41-43

P O R

"MEJORAS INTRODUCIDAS EN AZADONES RODANTES SENSITIVOS"

MEMORIA DESCRIPTIVA

Consiste el objeto de la presente patente de invención en mejoras introducidas en azadones rodantes sensitivos.

Hasta la fecha no se conocen en el mercado unas mejoras introducidas en azadones rodantes sensitivos como las que son objeto de ésta patente de invención caracterizada en el cuerpo de esta memoria descriptiva.

En los jardines, plantaciones etc, para su siega o cortes de cespced se presntan dificultades para realizar estas operaciones mecanicamente, teniendo en cuenta que hay que saldar los obstáculos que presentan los árboles, plantas, figuras, monumentos y otros, puesto que los mecanismos convencionales o aplicables, puedan dejar superficies sin fortar circundantes a dichos obstáculos. Estas dificulta-



371899

des quedan solventadas y resueltas con los azadones rodantes
15 sensitivos objetos de ésta Patente de Invención.

Para la mejor comprensión del objeto de ésta Patente de
Invención, se acompaña a la presente memoria descriptiva dos
planos explicativos de sus particularidades esenciales, a
título de ejemplo, no limitativo.

20 Constan estas mejoras introducidas en azadones rodantes
sensitivos sobre el cual, como se aprecia en los planos adjun-
tos, van todas sus partes componentes en un armazón con sus
adecuados medios de traslado.

Una de las particularidades más importantes de estas mejo-
25 ras en el desplazamiento por mediación de unos carretes pro-
tegidos.

En la Fig -A- apréciamos:

En -1- guías portacarretes

En -2- carretes soporte grupo

30 En -3- embrague el cual ha de accionar la sirga -7- la
cual enrolla y hace desplazar el grupo -10-

En -4- rodillos sujeción -accionamiento lateral- del eje
porta-azadas rodantes.

En -5- porta-azadas rodantes

35 En -6- palanca de roce o fricción contra el árbol u obs-
táculos que encuentra a su paso el cual éste hace accionar
el embrague -3-

En -7- Sirga de tiro del grupo-10- que enrolla en el -3-

40 En -8- Rodillo que regula la altura de labor, que vá suje-
tos al chasis -11-

En -9- Transmisión que vá de la toma de fuerza del tractor
al grupo -10- que hace accionar los azadones rodantes -5-

En -10- Grupo que hace funcionar el -5- y que desliza so-
bre los carriles -2- y por las guías -1-

45 En -11- Soporte armazón general compuesto por unas guías
paralelas -1- que a su vez soporta a las ruedas -2- y vá al

371399⁻³⁻



tractor por enganche universal.

En -12- Ruedas giratorias que soportan a -11- con paralelismo constante.

50 En la Fig -B- se aprecia una vista de la parte donde actua el embrague -3-

Se presenta al mercado con las mejoras introducidas en los ya indicados azadones rodantes sensitivos una novedad muy interesante e importante para el cometido a que son aplicados estos aperos.

Se ejecuta con ello, al emplear estos aperos con dichas mejoras un rendimiento de trabajo asi como una realización perfecta por las particularidades de ejecución que tienen dichas mejoras, anteriormente expuestas.

60 Descrito suficientemente el objeto de la presente Patente de Invención, solamente cabe hacerse constar que, podrá ser objeto de mejoras siempre y cuando no se altere su esencialidad, no desvirtuándola el cambio de forma ni los materiales a emplear en su fabricación de sus partes componentes.

R E I V I N D I C A C I O N E S
= = = = =

Reinvidica el recuerrente la propiedad y el derecho exclusivo de fabricación en España y sus dominios del objeto de la presente Patente de Invención caracterizada en las siguientes reivindicaciones:

70 1ª. Mejoras introducidas en azadones rodantes sensitivos, caracterizadas esencialmente por un soporte armazón general compuesto por unas guias portacarretes y paralelas que, a su vez soportan a unas ruedas y ván al tractor por un enganche universal.

75 2ª. Mejoras introducidas en azadones rodantes sensitivos, caracterizadas esencialmente por un grupo que hace accionar al porta-azadas rodante y qué se desliza sobre

25 SEP 1969 37 1899

unos carriles y por unas guías portacarretes, protegidos.

80 3ª. Mejoras introducidas en azadones rodantes sensitivos, caracterizadas esencialmente, por una transmisión que vá de la toma de fuerza del tractor al grupo de la reivindicación anterior que hace accionar a unos azadones rodantes.

85 4ª. Mejoras introducidas en azadones rodantes sensitivos, caracterizadas esencialmente por una sirga de tiro del mentado grupo que con acción de un embrague el cual enrolla y hace desplazar al citado grupo.

90 5ª. Mejoras introducidas en azadones rodantes sensitivos, caracterizadas esencialmente por unos rodillos sujeción accionamiento lateral del eje porta-azadas rodantes.

95 6ª. Mejoras introducidas en azadones rodantes sensitivos, caracterizadas esencialmente por una palanca de roce o fricción contra el árbol u obstáculos que encuentre a su paso la cual hace accionar el embrague de la reivindicación anterior -cuarta-.

7ª. Por "MEJORAS INTRODUCIDAS EN AZADONES RODANTES SENSITIVOS".

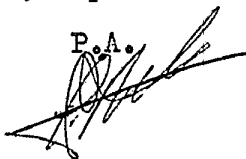
100 Sean cuales fueren las circunstancias que concurran en la esencialidad de la presente Patente de Invención caracterizadas en el cuerpo de ésta memoria descriptiva.

Consta ésta memoria descriptiva de cuatro hojas mecanografiadas por una sola cara, numeradas y foliadas y acompañadas de dos hojas de planos dobles, a título de ejemplo no limitativo.

105

Madrid 25 Septiembre de 1.969

P.A.



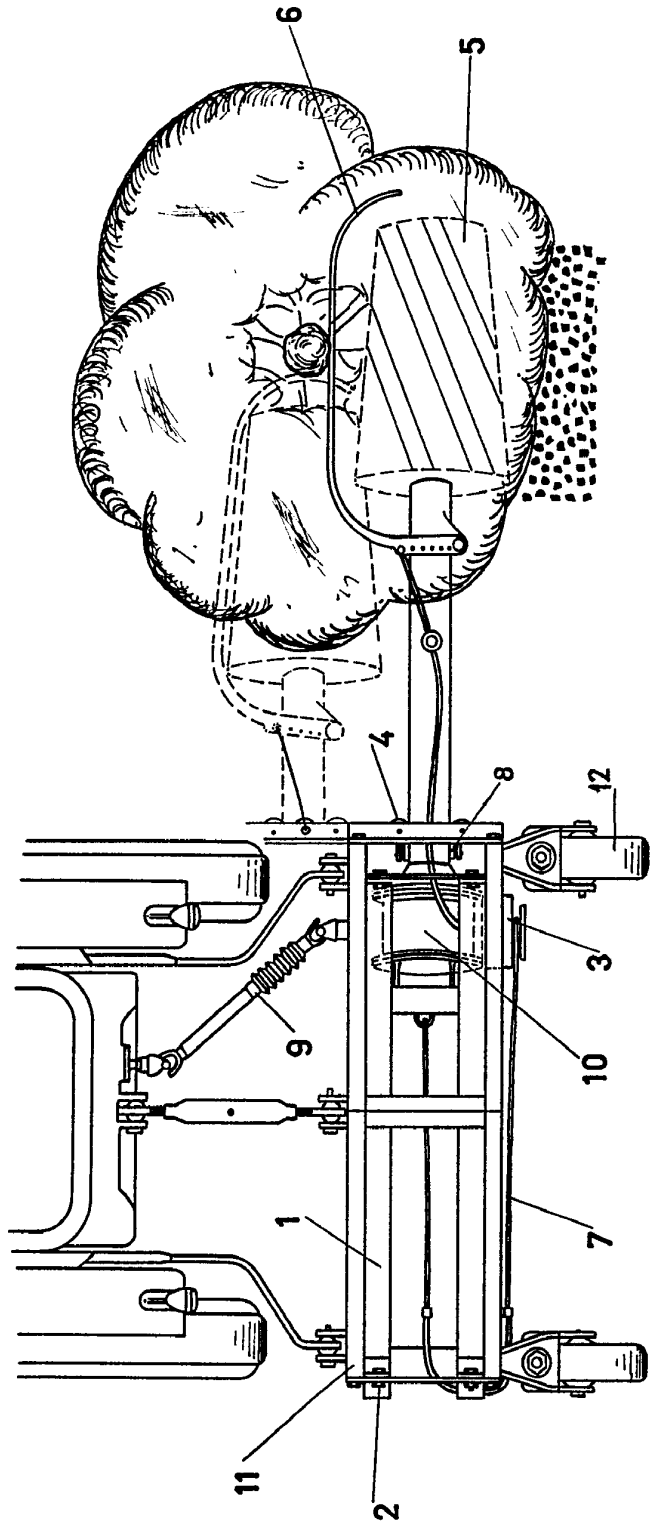
4

371099

371099



FIG. A



ESCALA VARIABLE
MADRID, 25 SEP. 1960

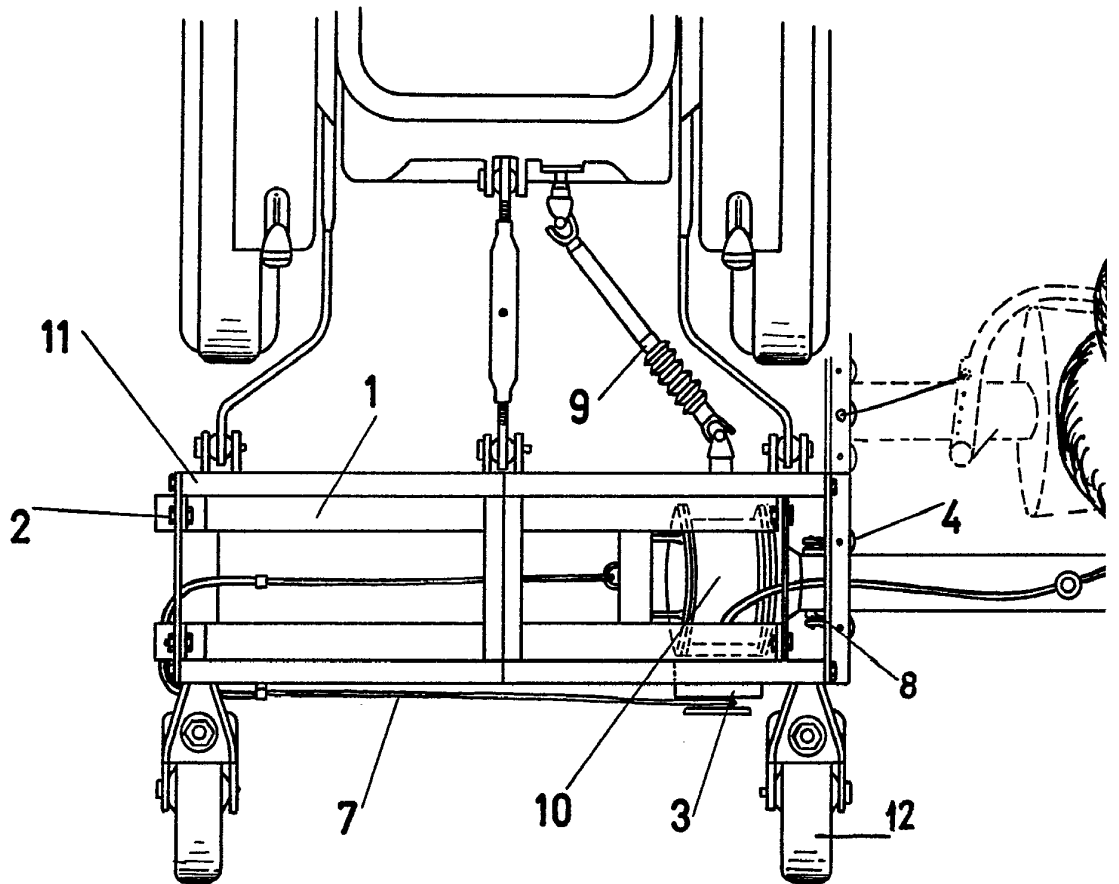
[Handwritten signature]

D. Prudencio CANTARELO AGUT.

37 1099



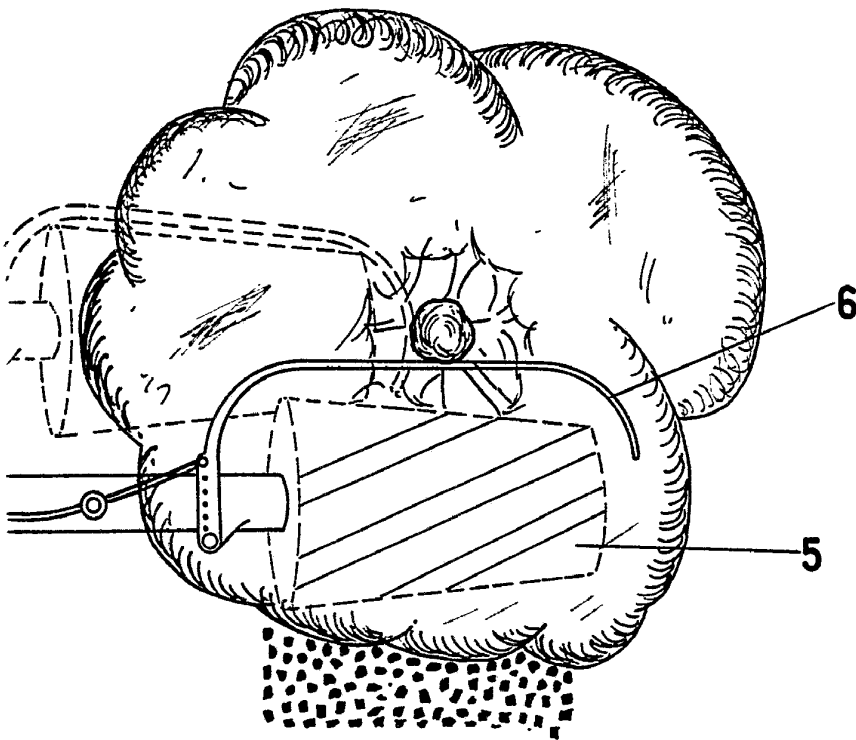
FIG.



371399



FIG. A



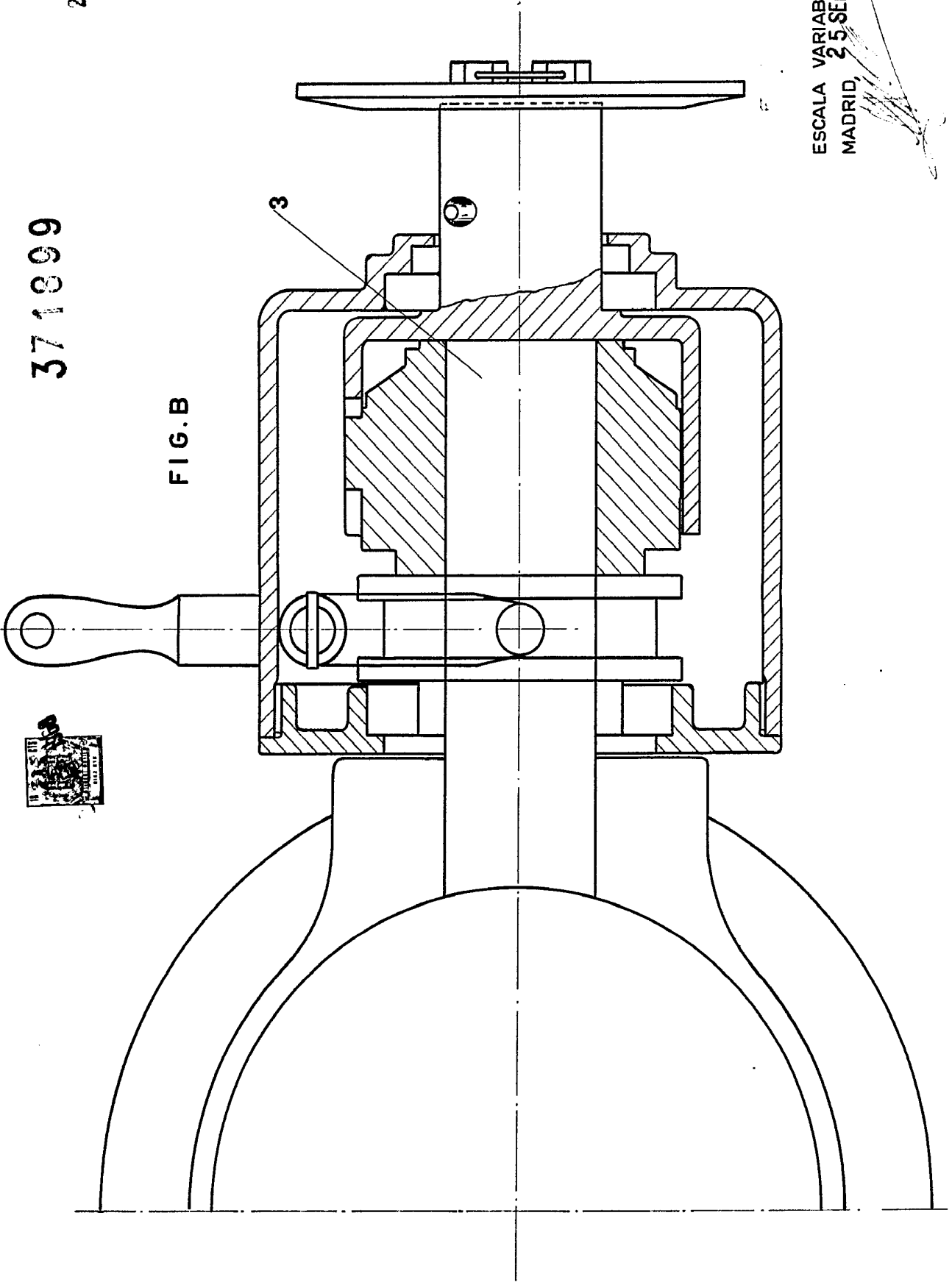
ESCALA VARIABLE
MADRID, 25 SEP. 1969



371899



FIG. B

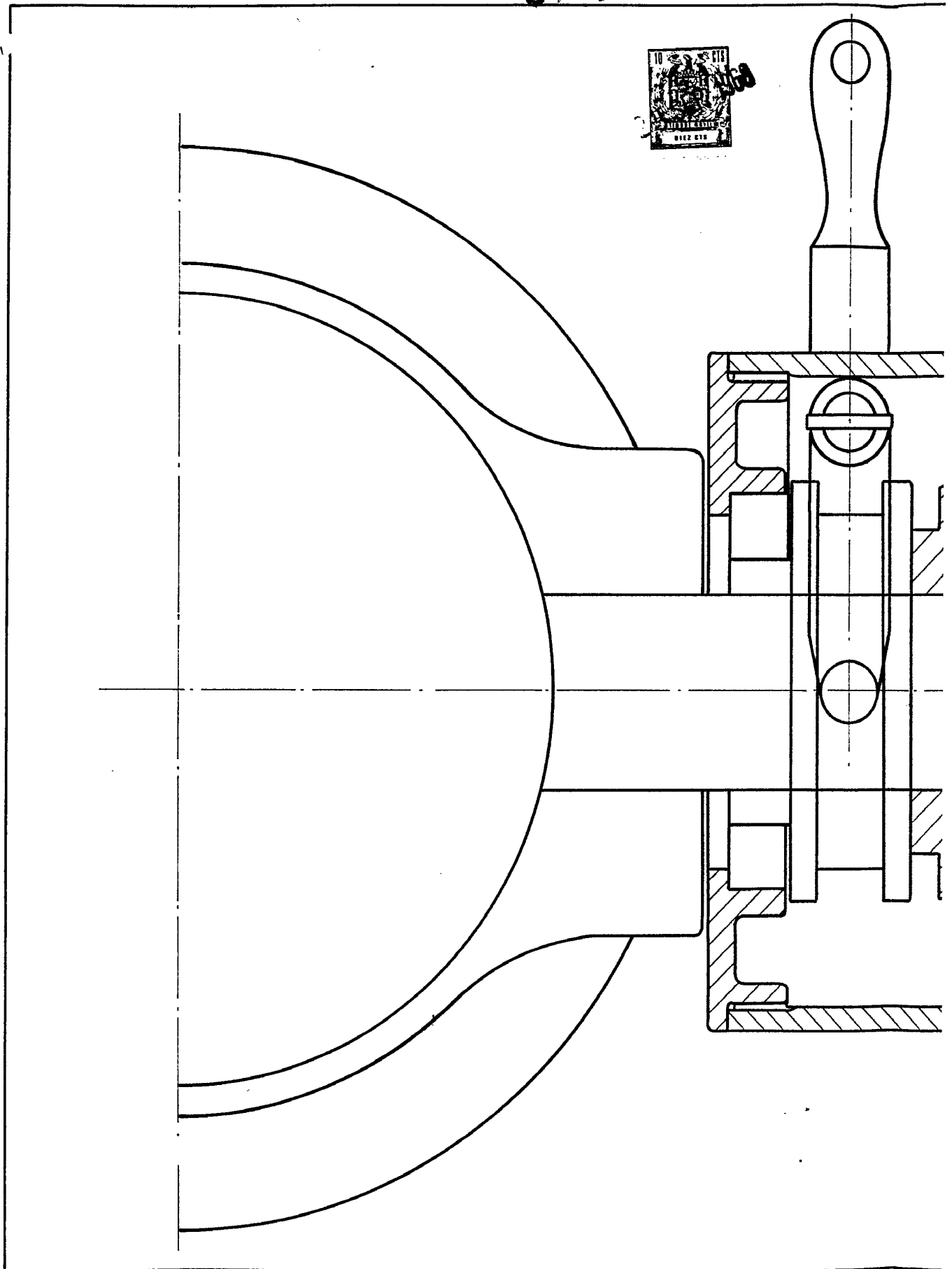


ESCALA VARIABLE
MADRID, 25 SEP. 1966



D. Prudencio CANTARELO AGUT.

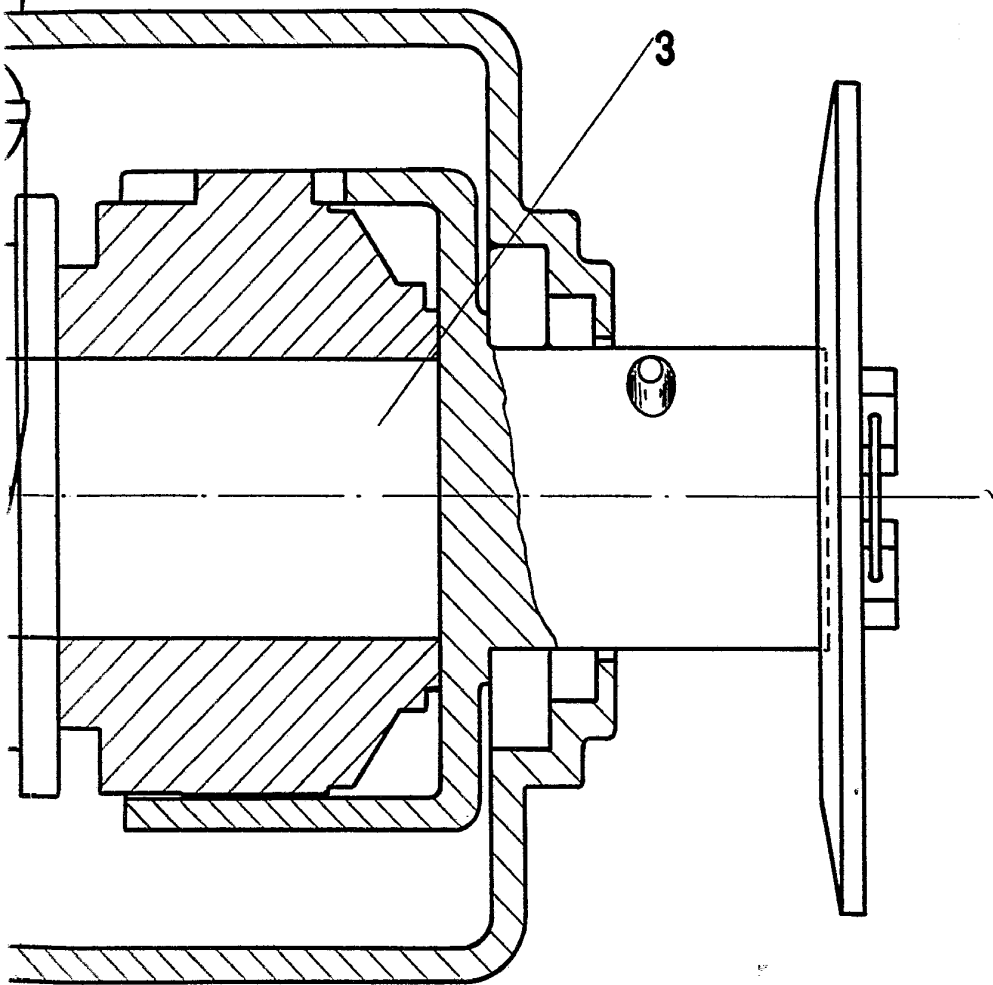
371899



37 18 99



FIG. B



ESCALA VARIABLE
MADRID, 25 SEP. 1968