



371494

SECCION TECNICA
CLASIFICACION I. P. C.
CLASE <u>B-01</u>
SUBCLASE <u>B</u>

371494

C E R T I F I C A D O  
D E  
A D I C I O N

por "MEJORAS EN EL OBJETO DE LA PATENTE PRINCIPAL NUM.  
244.494 por UNA MAQUINA AMASADORA Y HUMECTADORA, a fa-  
vor de DON ERNESTO SAMSTAG HAMEL, de nacionalidad espa-  
ñola, residente en BARCELONA-17, calle Angli, nº 92, to-  
rre (SARRIÁ)

= . =

MEMORIA DESCRIPTIVA

El presente certificado de adición, se refiere a  
unas mejoras en el objeto de la patente principal núm.  
244.494.

5. Las mejoras objeto de este certificado de adición,  
consisten en la incorporación de un disco expulsor, encas-  
tado y soldado o en forma suelta, en la base inferior de  
la serpentina, para girar en todos los casos, muy cerca  
del fondo del recipiente.



La misión del mencionado disco expulsor incorporado, es la de alejar o expulsar, en el fondo del recipiente y debajo de cualquiera que sea la serpentina empleada, los materiales que se trabajen, en dirección al exterior y originando unas corrientes de material, en sentido contrario a las corrientes que se venían produciendo hasta ahora, sin la incorporación del disco expulsor, objeto de este segundo certificado de adición.

El mencionado disco expulsor, que puede presentar un espesor distinto, según sean las materias a tratar, presenta en su periferia dos partes salientes, cual unos dientes de trinquete, cuyos flancos están diametralmente alineados y no ejercen función alguna. El respaldo de estos dientes, es una línea curva, que trabaja como una superficie progresivamente expulsora, que va de menos a más y lanza el material, entrado por los brazos de la serpentina, contra los flancos internos de la misma, debiendo encastrarse el disco expulsor, simétricamente repartido con respecto al perfil de la serpentina que se utilice.

Con el fin de facilitar la explicación, se acompaña a la presente memoria, de una lámina de dibujos, en la que se ha representado un caso de realización, que se cita a título de ejemplo.

En el dibujo :

La figura 1, representa una vista en planta, del disco expulsor.

- 3 371404



1930

La figura 2, representa en alzado y por sección a la parte central de la máquina amasadora, con la serpentina, con el disco expulsor encastrado.

5. La figura 3, muestra una vista en planta, que representa la simétrica colocación del encastrado del disco expulsor, respecto a la serpentina.

La figura 4, muestra una vista en planta de la serpentina normal y disco expulsor.

10. Haciendo referencia a las figuras, es de observar que por 1, se representa al eje motriz; por 2, al casquillo de bronce, dotado de la pestaña-aleta 3; por 4, al fondo del depósito mezclador, sustentado en 4<sup>1</sup>; por 5, al aro-laberinto, con su pestaña circular 6; por 7, al cubo central de la serpentina mezcladora 8; por 9, a la zona de holgura, entre el cubo 7 y el aro-laberinto 5; por 10, al espacio libre o franquicia entre el eje 1 y el cubo de la serpentina 7; por 11, a la holgura entre la cara inferior de la serpentina 8 y el fondo del depósito 4; por 12, al disco expulsor, objeto del presente certificado de adición; por G, a las flechas indicadoras del sentido de rotación del disco expulsor 12; por E, a las flechas indicadoras del sentido expulsor del material, efectuado por el respaldo curvo 13, de los salientes 14, del disco expulsor 12; por 15, a los flancos diametralmente alineados de los salientes 14; por M, a las flechas indicadoras del sentido de entrada del material a tratar.

En la figura 4, se aprecia al disco expulsor -12-,



arrasirado por las chavetas -16- de la serpentina normal  
-17-.

5. La presente invención, podrá ser llevada a la práctica, en otras formas de realización, que difieran en detalle de la indicada a título de ejemplo en la descripción. Podrá, pues, construirse en cualquier forma y tamaño, con los materiales más adecuados, por quedar todo ello comprendido en el espíritu de las reivindicaciones.

371494



N O T A

Descrito el objeto de la presente invención, lo que se declara como nuevo, comprende las reivindicaciones siguientes :

- 1ª.- Mejoras en el objeto de la patente principal
5. nº 244.494 por una máquina amasadora y humectadora, esencialmente caracterizadas, por comprender la incorporación de un disco expulsor(12), encastrado y soñado o dispuesto en forma suelta y arrastrado por una chaveta, en la base inferior de la serpentina(8) para girar muy cerca del fondo(4) del depósito mezclador; por presentar el disco expulsor(12), unos salientes(14), provistos de un respaldo activo(13), de línea curva, para expulsar en forma progresiva, de menos a más, conforme a las flechas E, al material entrado por la serpentina(8), en el sentido de las flechas M, por presentar los flancos internos(15), de los salientes(14) una alineación diametral; por presentar un reparto simétrico del disco expulsor(12), con respecto al perfil de la serpentina(8).
- 10.
- 15.
- 2.- Mejoras en el objeto de la patente principal



núm. 244.494 por una máquina amasadora y humectadora.

Según se describe y reivindica en la presente memoria descriptiva que consta de 6 hojas foliadas y escritas a máquina por una sola cara, acompañadas de los dibujos reglamentarios.

5.

Madrid, a 12 SET. 1969

p.a.

JAIMENSERN

P. P.

INGENIERO DON JESUS SANZ MARRASO

MLA.

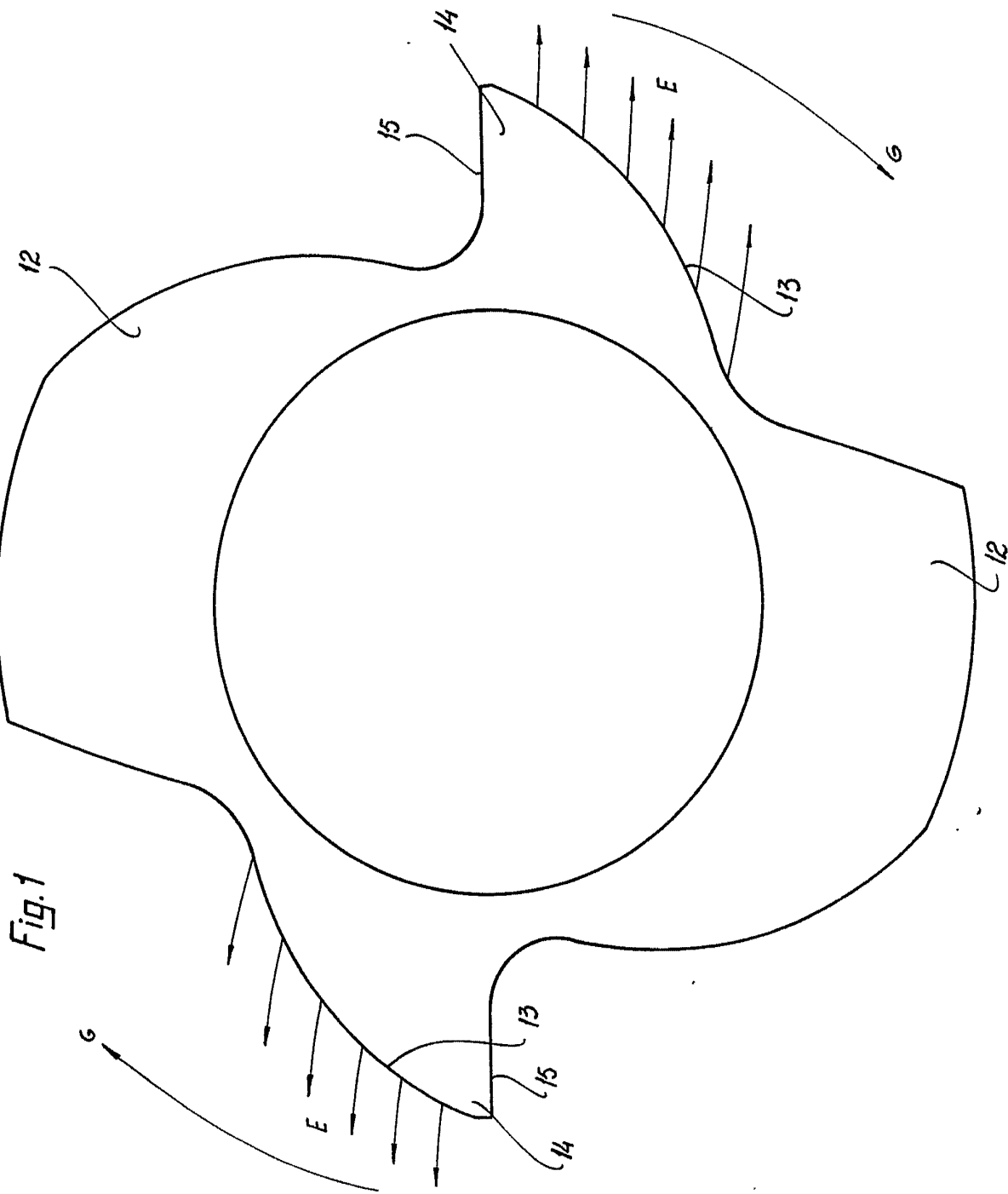
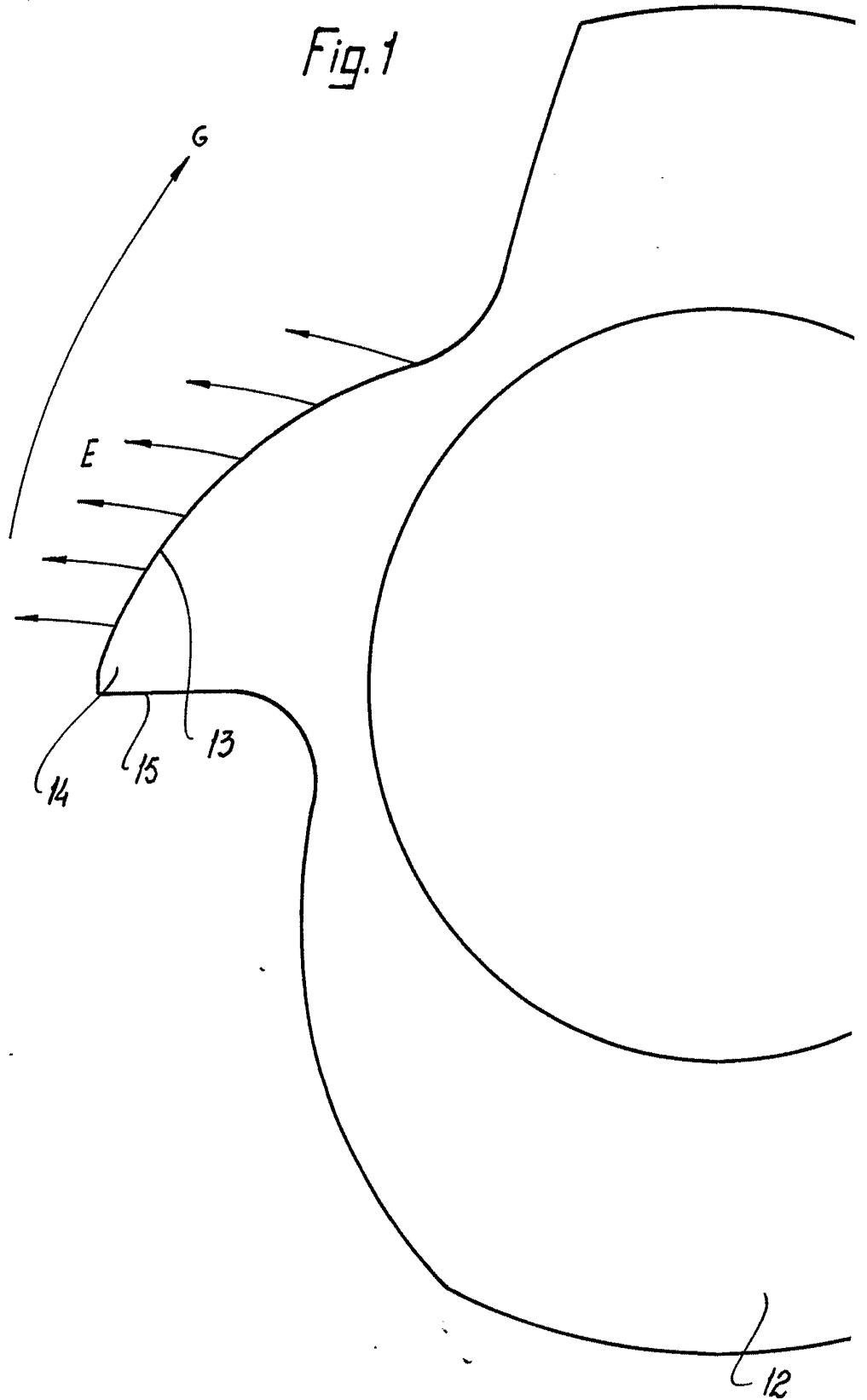


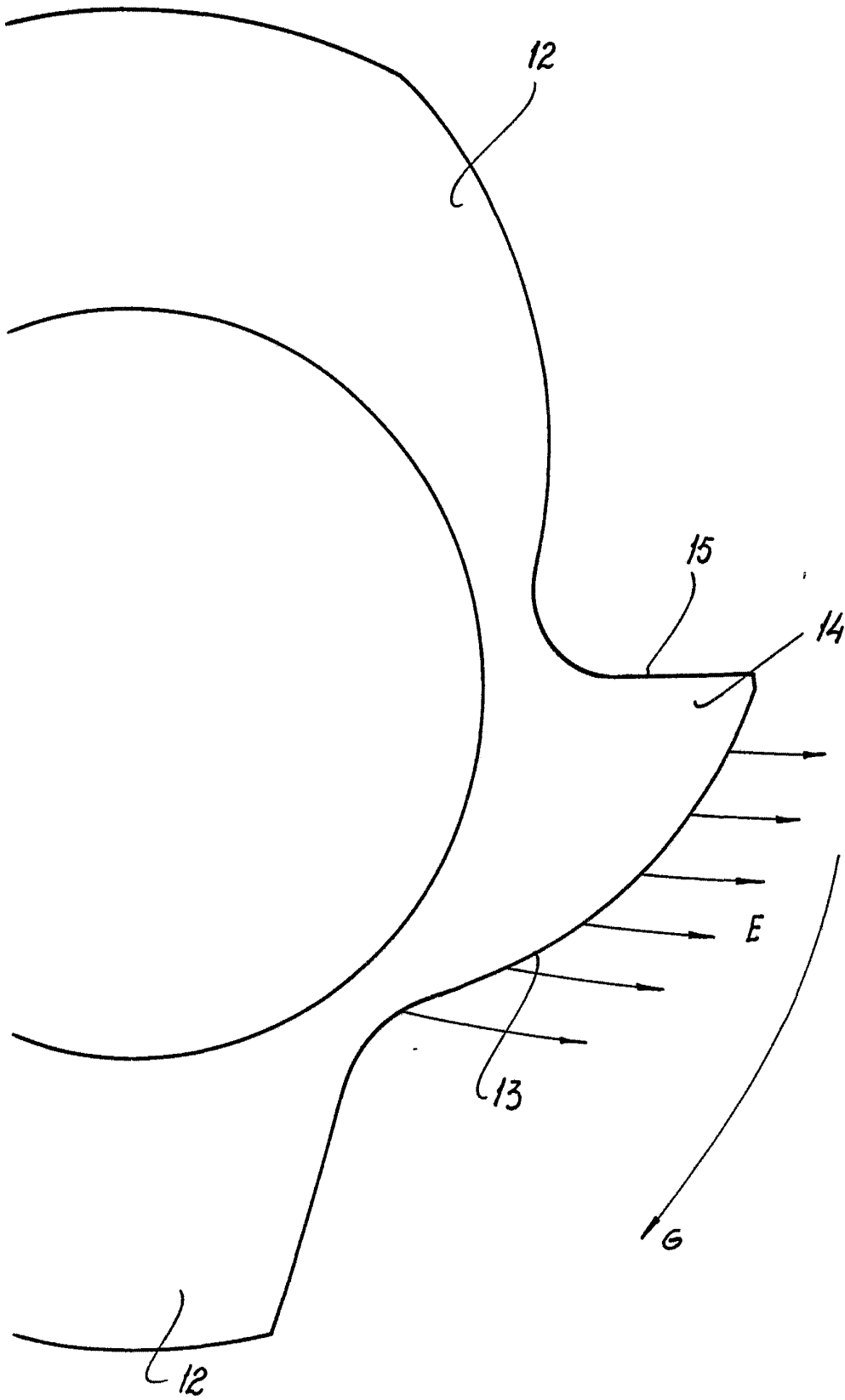
Fig. 1

Madrid, a  
P.º.

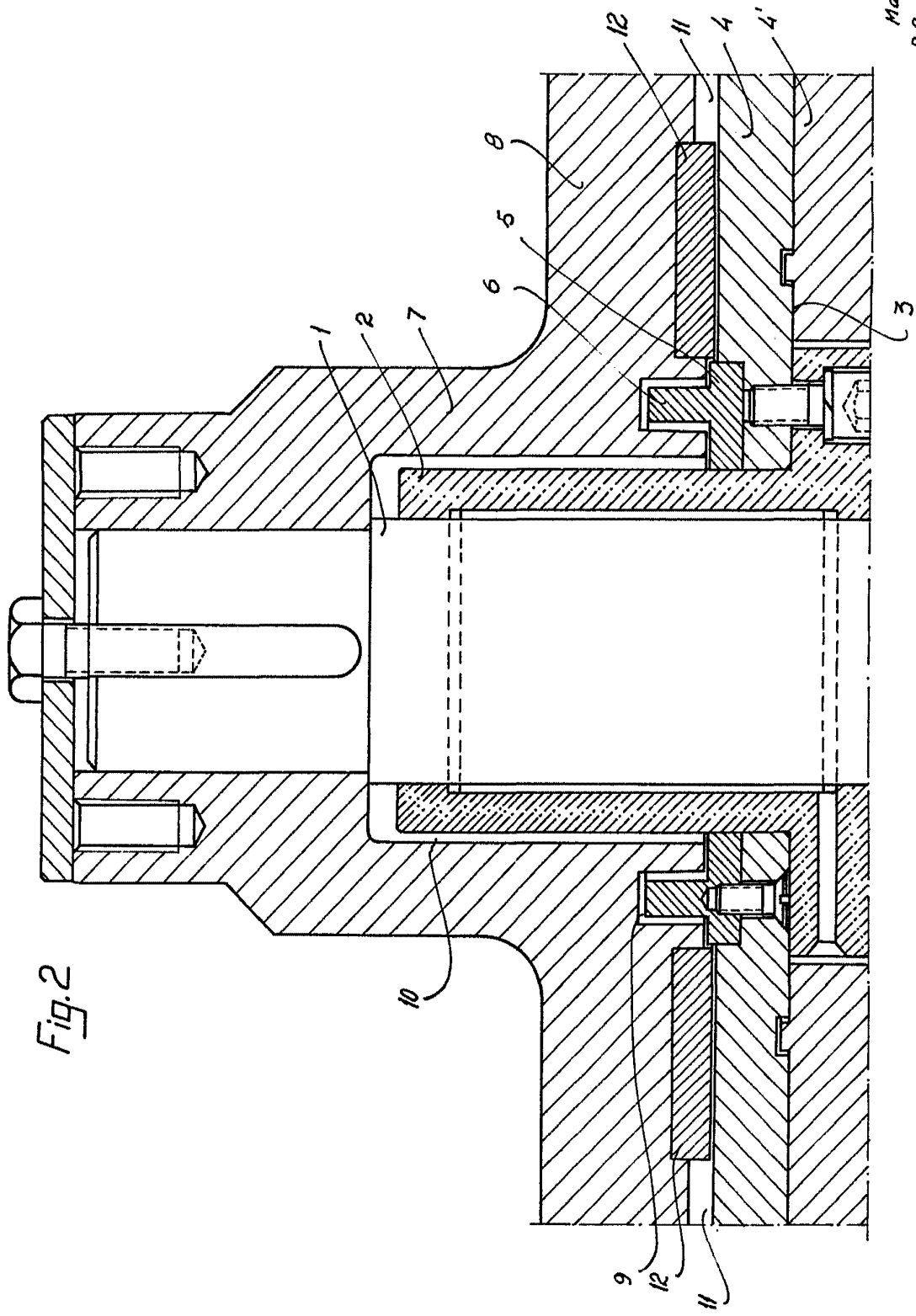
77-117 A

Fig. 1



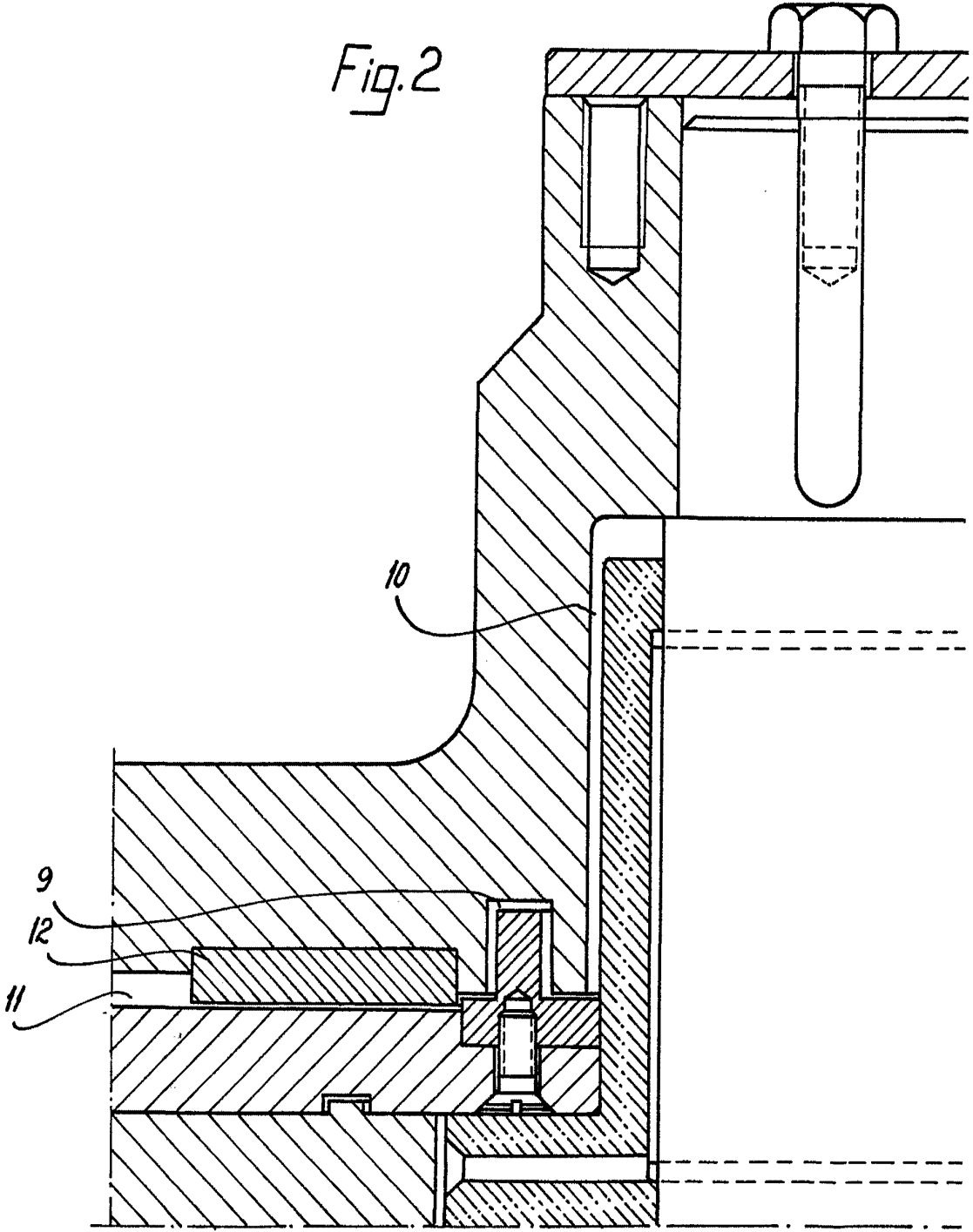


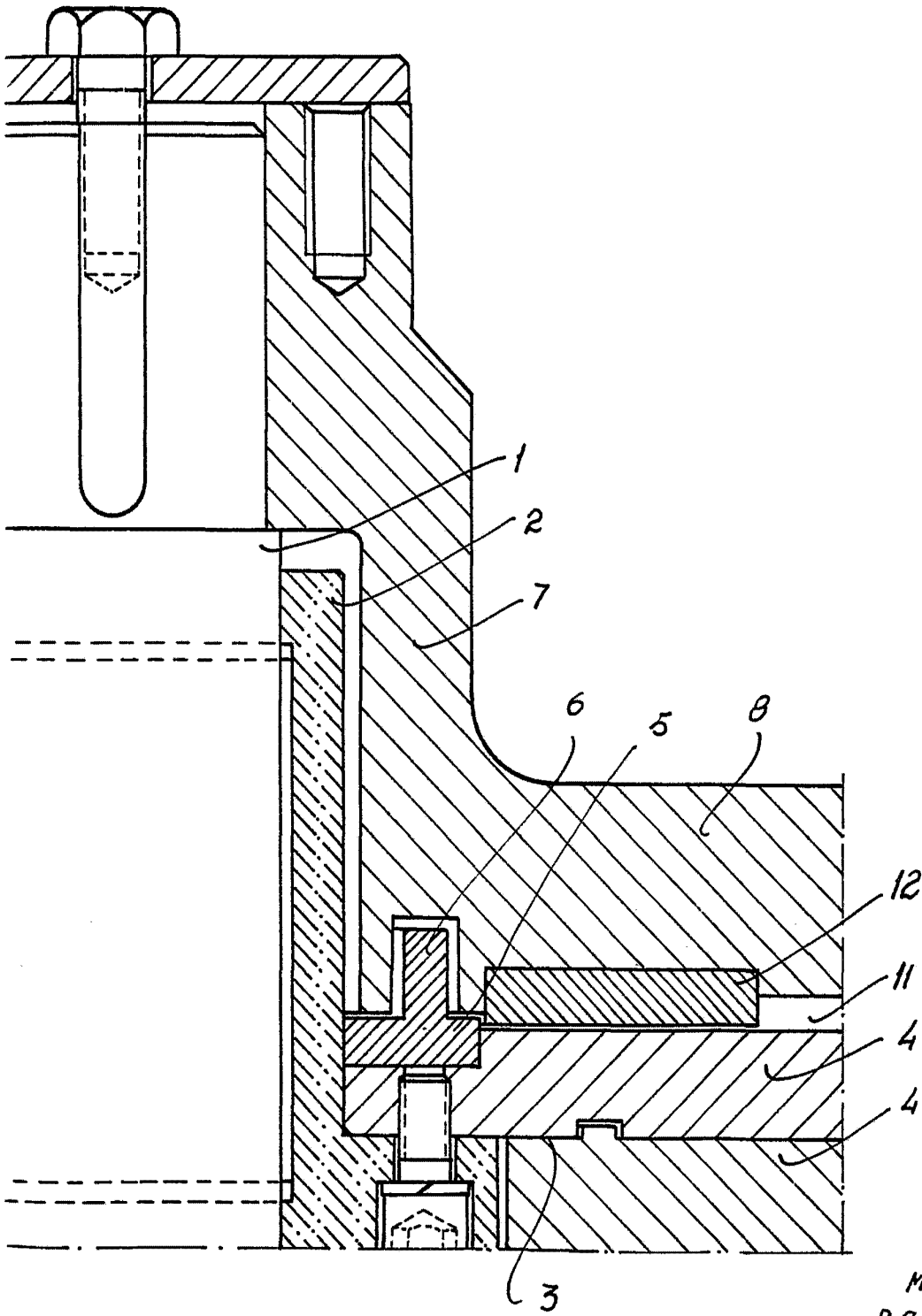
Madrid, a  
p.a.  
P. N. GAMBESINI



Madrid a  
p.a.

Fig. 2





Madrid, a  
p.a.

Fig. 3

Fig. 3

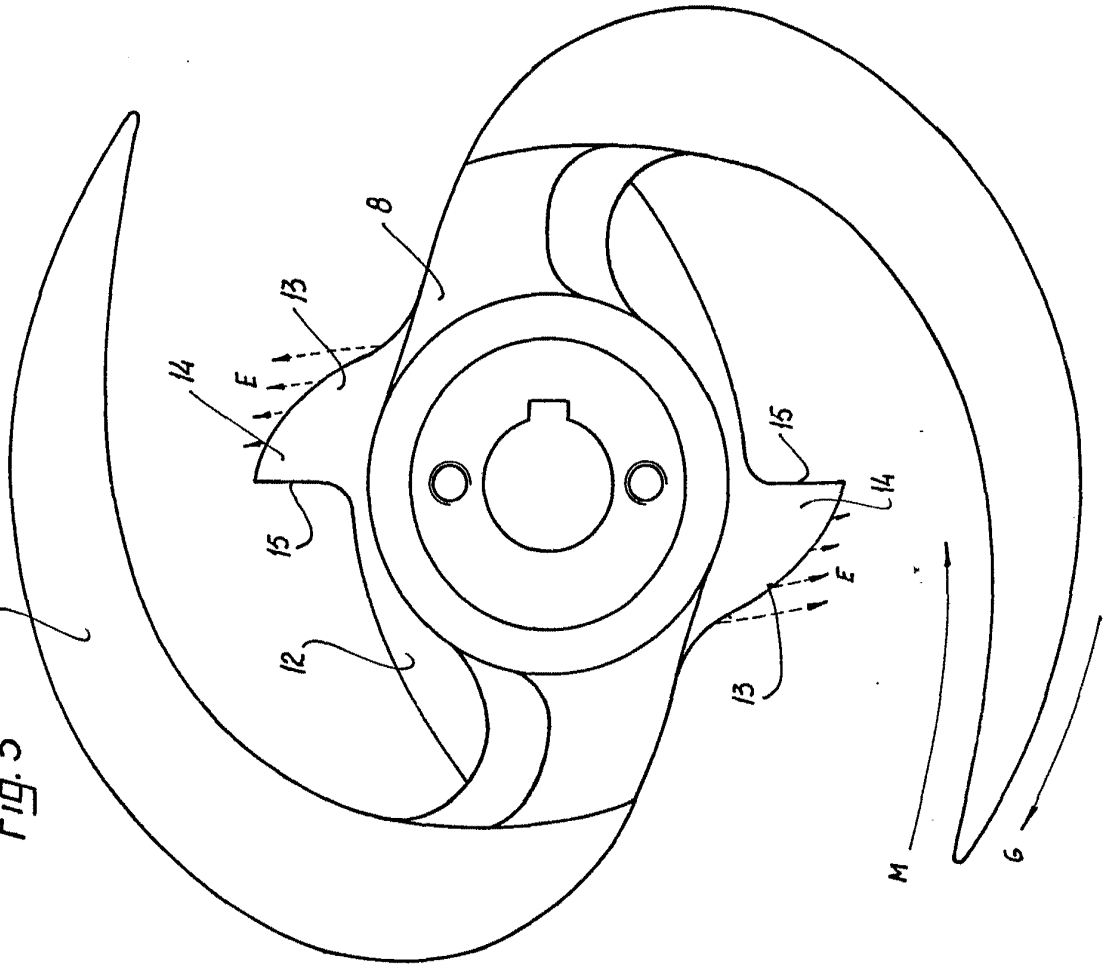
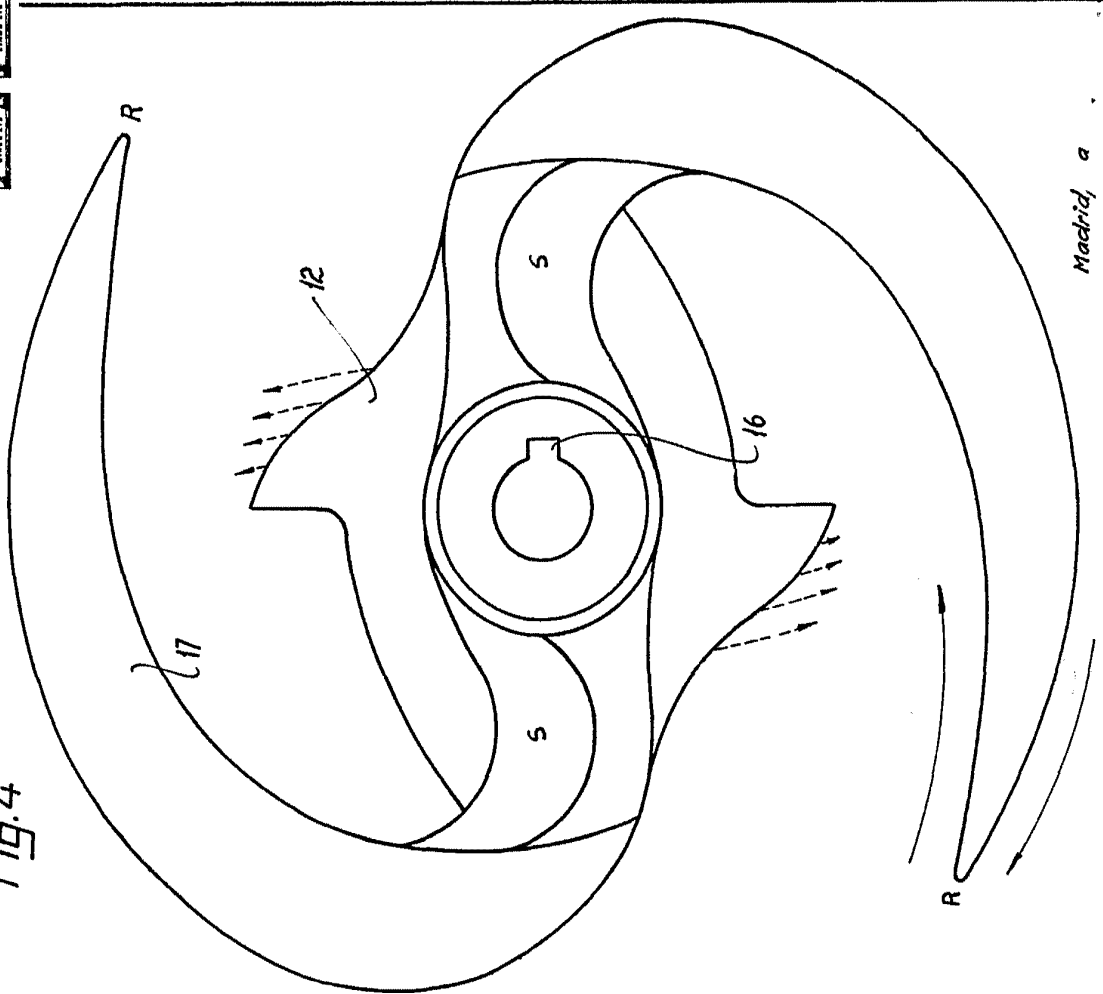


Fig. 4

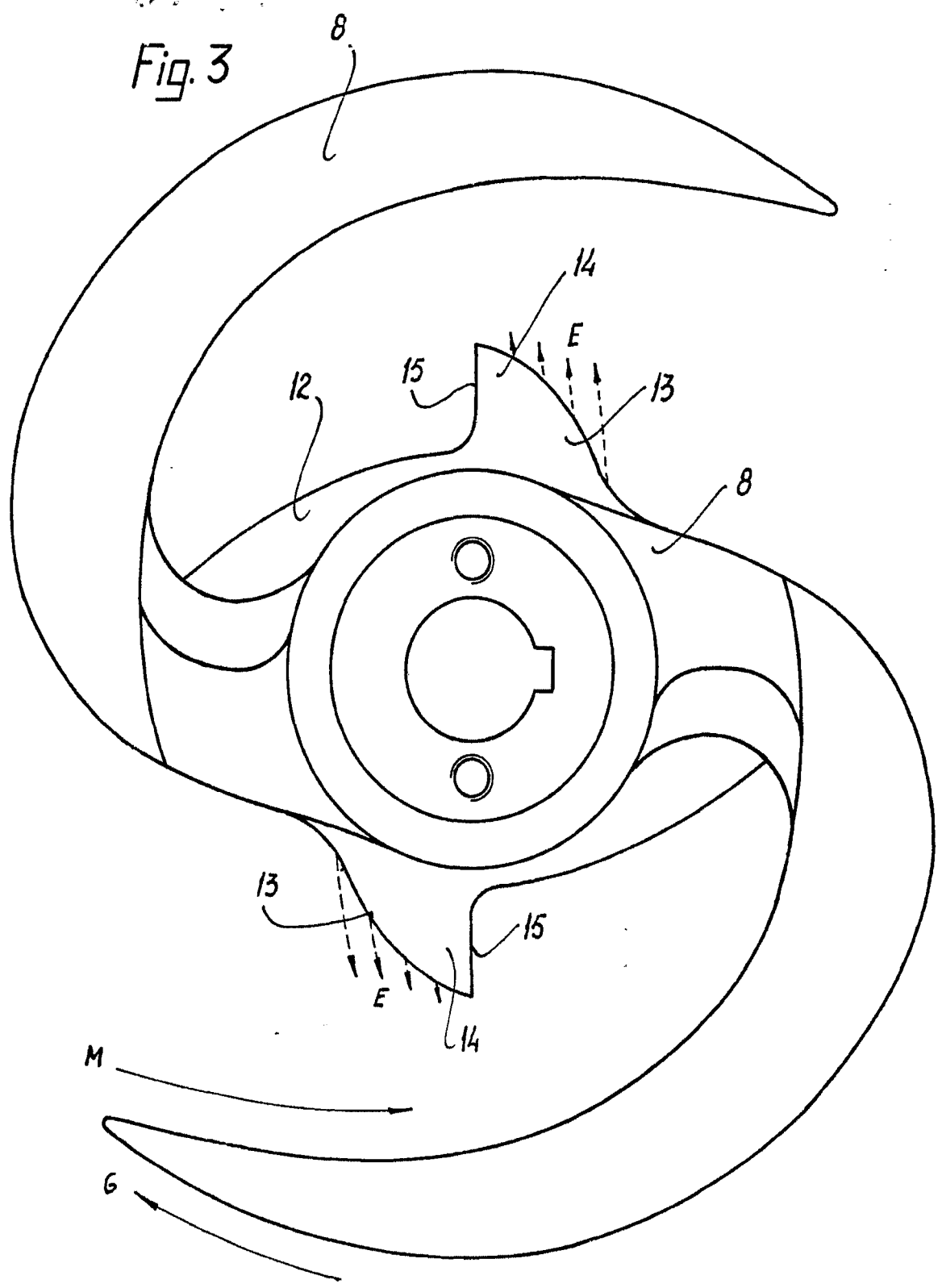


Madrid, a  
p.a.

37401

Fig. 3

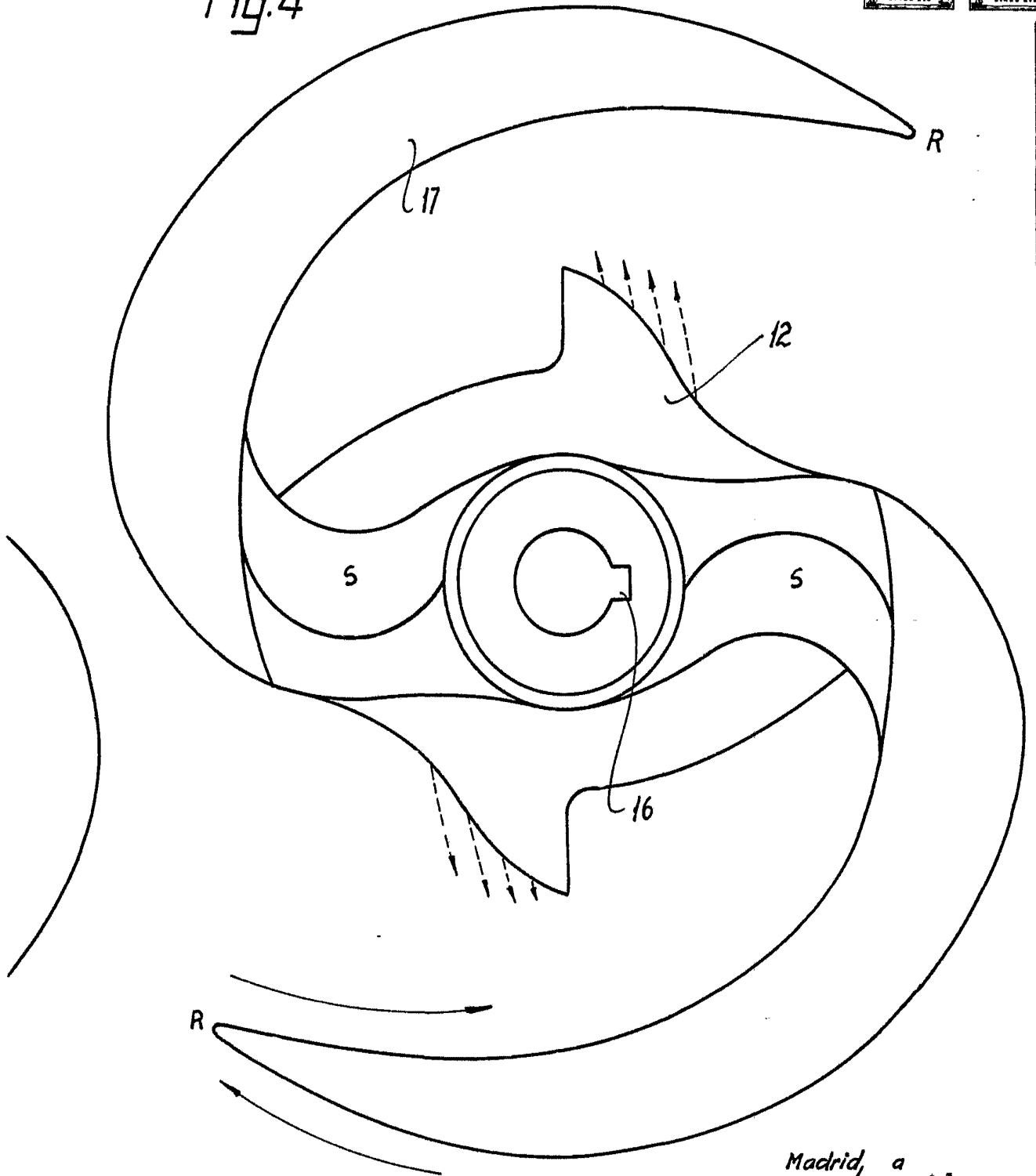
F



R  
S  
1



Fig.4



Madrid, a  
p.a.