

369095



SECCION TECNICA
CLASIFICACION I. P. C.
CLASE F. 17.
SUBCLASE C

MEMORIA DESCRIPTIVA

DE UNA PATENTE DE INVENCION POR VEINTE AÑOS EN ESPAÑA A  
FAVOR DE DON JESUS FERNANDEZ GONZALEZ, DE NACIONALIDAD  
ESPAÑOLA, RESIDENTE EN BILBAO, Alameda de Urquijo, 66

S o b r e

VALVULA PERFECCIONADA ACCIONADA POR MECANISMO DE RELOJERIA

POOR  
QUALITY



El presente registro de Patente de Invención, con  
cierno como su enunciado indica, en una válvula accionada  
por mecanismo de relojería, adecuada para interrumpir el  
paso del gas después de un tiempo prefijado a voluntad en-  
5.- tre 5 minutos y 12 horas, debiendo interpretarse siempre es-  
te concepto en su más amplio sentido y nunca en limitativo.

Uno de los principales objetivos de la moderna téc-  
nica de electrodomesticos es, sin duda lograr cada día un  
mayor automatismo en sus fabricados a fin de conseguir que  
10.- se exija al usuario una minima atención que le permita ma-  
yor tiempo libre que dedicar a otras actividades.

La automatización de procesos en electrodomésticos  
de accionamiento eléctrico no presenta mayores dificultades  
y para lograrla, existen multitud de aparatos ya sea adapta-  
15.- dos de los de usos industriales y diseñados exclusivamente  
a tal fin.

Sin embargo, la utilización de electrodomésticos  
accionados tanto por gas ciudad o butano-propano es enorme  
dado el buen rendimiento de tales combustibles y su facili-  
20.- dad de uso.

El lograr automatizar estos elementos plantea co-  
mo es fácilmente comprensible, mayores dificultades que los  
que plantean los electrodomesticos propiamente dichos o sea  
de accionamiento eléctrico.

El objeto de esta Patente, es un elemento automá-  
tico que determina el momento en que una válvula especial  
accionada directamente por el mismo, interrumpe el suminis-  
tro de gas.

Con el fin de que sea facilmente comprensible, se  
30.- adjunta a la presente memoria una hoja de dibujos que la ilus-  
tran.

3 JUL



El conjunto consta de una válvula especial (1) prevista para el corte de los gases mas usuales en usos domésticos que está acoplada a un mecanismo de mando que es esencialmente un mecanismo de relojería de precisión (2) 5.- que mediante un juego de palancas (3) muy simplificado, logra accionar la válvula.

La minuteria de precisión está accionada por un resorte motor (4) y regulada por un conjunto de escape ancora-volante-espiral (5).

10.- Este mecanismo lleva un dispositivo de paro al final del recorrido de modo que permite su uso normal es decir marcha por un tiempo indeterminado para casos en los que no se desee hacer uso del dispositivo automático,

Tambien está perfectamente resuelto y puede ser 15.- acoplado sin aumento de tamaño, un elemento auxiliar que al tiempo que se efectua el corte del gas da una señal sonori- zada de pequeña duración que avisa que se ha llegado al fin del tiempo.

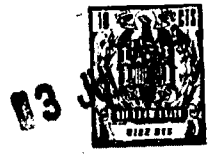
Asimismo el mecanismo de relojería, está previsto 20.- para hacer posible el retorno a "0" o corte de gas en cual- quier momento o punto del recorrido para poder accionarlo, en cualquier contingencia.

La gama de tiempos es variable y oscila entre las 2 y las 12 horas de temporización máxima y 5 minutos de tem- 25.- porización minima.

Descrito suficientemente el objeto de la solicitud solo resta señalar que podrán introducirse aquellas modifica- ciones de detalle que no alteren la esencia de la misma.

N O T A

30.- En resumen, la presente solicitud recaerá sobre



las siguientes reivindicaciones.

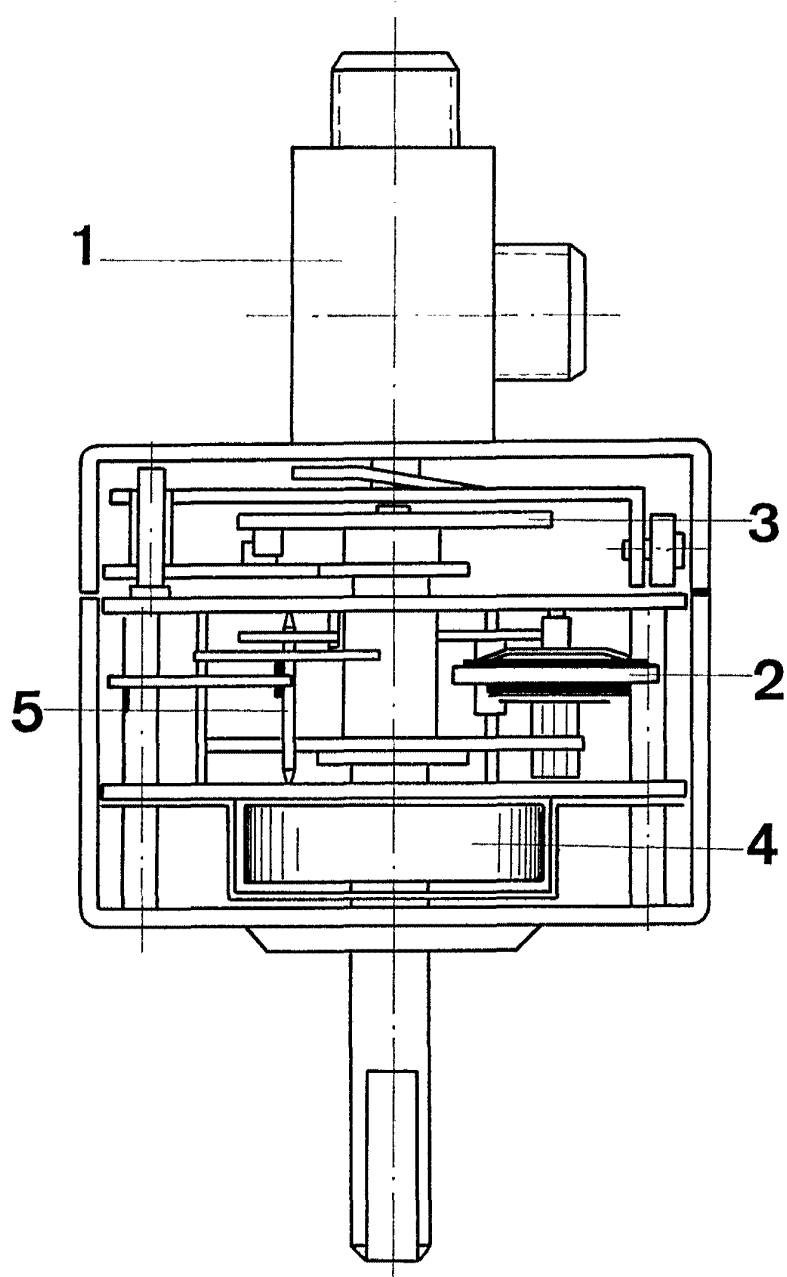
5.- 1ª.- Valvula perfeccionada accionada por mecanismo de relojeria, caracterizada por comprender una válvula de corte de gases, acoplada a un mecanismo de mando solidario de otro de precisión el cual, acciona la válvula por un juego de palancas, movido todo ello por un motor que regula el conjunto por una combinación de áncora-volante-espiral.

10.- 2ª.- Valvula perfeccionada accionada por mecanismo de relojeria, según la reivindicación primera, caracterizada por su posible aplicación de accionamiento normal o automático que pondrá en funcionamiento un elemento auxiliar que cortará la salida del gas a la vez que emitirá una señal acústica indicadora del fin de actuación, siendo posible la regulación del funcionamiento automático entre un espacio mínimo de cinco minutos y un máximo de doce horas, así como la parada a voluntad del mismo antes del tiempo señalado.

15.- 3ª.- VALVULA PERFECCIONADA ACCIONADA POR MECANISMO DE RELOJERIA.

20.- Según se describe en la presente memoria que consta de cuatro hojas escritas a máquina por una sola cara y dibujos.

Madrid a 3 de Julio de 1.969



ESCALA VARIABLE

MADRID, 1933