

SECCION TECNICA  
CLASIFICACION I. P. C.  
CLASE E-01  
SUBCLASE N

P. - 41.315

Dossier Nº 15126  
CP/BV

365689

16 MAY. 1969

**Memoria descriptiva**



para solicitar PATENTE DE INVENCION

por 20 años

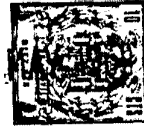
a nombre de SOCIETE DES AUTOMOBILES SIMCA

entidad / ~~de nacionalidad~~ sociedad anónima francesa

con domicilio en 136, avenue des Champs-Elysées, París, Francia

por: "DISPOSITIVO SILENCIADOR PARA VEHICULO AUTOMOVIL" (Clase Internacional F01n). -

12.5.69



El presente invento tiene por objeto un silenciador particularmente para automóvil.

5 Los vehículos que tienen un motor de combustión interna están provistos en su conducto de escape de un silenciador destinado a amortiguar y a apagar el ruido de escape de los motores.

10 El silenciador según el invento, que es muy eficaz en lo que concierne a la amortiguación de los ruidos de escape, está constituido de manera muy simple a fin de permitir un montaje en serie y una gran resistencia del conjunto obtenido.

15 Conforme al presente invento, el silenciador está constituido por una envolvente dividida internamente por dos tabiques en tres cavidades cuyas dos cavidades de extremidad están atravesadas respectivamente por dos conductos de entrada y de salida de los gases que desembocan en una cavidad central, presentando dichos conductos perforaciones en su parte que se extiende en el interior de las cámaras de extremidad.

20 Otras características complementarias del invento resaltarán de la descripción detallada siguiente, hecha con referencia al dibujo que se adjunta. Bien entendido, la descripción y el dibujo no están dados más que a título de ejemplo indicativo y en ningún modo limitativo.

25 - la figura única es una vista en corte longitudinal de un modo de realización del silenciador según el invento.

30 El silenciador según el invento, representado en la figura única, comprende una envolvente exterior 1,



constituida por una virola 2 particularmente de sección circular, cerrada en sus dos extremidades por fondos 3, 4.

5 El espacio interior delimitado por la envolvente 1 está dividido por dos tabiques 5 y 5a en dos cavidades de extremidad 6, 6a y una cavidad central 7.

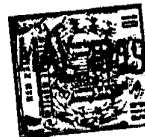
10 Las cavidades de extremidad 6, 6a que son simétricas con relación a la cavidad central 7 están atravesadas por conductos 8, 8a que desembocan por su extremidad 9, 9a en la cavidad central 7.

El conducto 8 está unido al conducto de los gases de escape del motor y el conducto 8a desemboca en la atmósfera para permitir la evacuación de estos gases.

15 En su parte 10, 10a que se extiende en el interior de las cavidades de extremidad 6, 6a, los conductos 8, 8a presentan perforaciones de pequeñas dimensiones de tal manera que la corriente gaseosa no penetra realmente en el interior de las cavidades 6, 6a que --- constituyen cavidades de derivación.

20 La cavidad central 7, en la que se extienden las extremidades 9, 9a de los tubos 8, 8a y que presenta de preferencia un volumen inferior al de las cavidades de extremidad, está en serie con relación a la corriente de fluido gaseoso.

25 Cada tabique 5, 5a en el que está metido y fijado el conducto 8, 8a es encajado por una de las extremidades de la virola 2 de la envolvente, con toda facilidad para obtener un buen ajuste en razón del apoyo directo en el encaje del mandril de prensa sobre el tabique.  
30



. Por otra parte, los tabiques 5, 5a presentan - un borde en escuadra ll vuelto hacia el exterior que permite efectuar fácilmente la soldadura de dicho borde.,

5 Bien entendido, el invento no está limitado al único modo de realización descrito y representado, sino que cubre por el contrario todas sus variantes.

Esta solicitud, que corresponde a la presentada en Francia, con fecha 22 de Abril de 1968, bajo el número 148.883, se acoge a los beneficios del artículo 51 del vigente Estatuto sobre Propiedad Industrial.

#### REIVINDICACIONES

Los puntos de invención, propia y nueva, que se presentan para que sean objeto de esta solicitud de Patente de Invención en España, por VEINTE años, son los siguientes:

15 1º. - Dispositivo silenciador para vehículo -- automóvil, caracterizado porque esta constituido por una envolvente dividida interiormente por dos tabiques en -- tres cavidades cuyas dos cavidades de extremidad están --  
20 atravesadas respectivamente por dos conductos de entrada y de salida de los gases que desembocan en una cavidad central, presentando dichos conductos perforaciones en -- su parte que se extiende en el interior de las cámaras -- de extremidad.

25 2º. - Dispositivo silenciador según la reivindicación 1, caracterizado porque, con relación a la corriente de fluido gaseoso, las cavidades de extremidad --

16 MAY



están en derivación y la cavidad central está en serie.

3º. - Dispositivo silenciador según las reivindicaciones 1 o 2, caracterizado porque las dos cavidades de extremidad presentan respectivamente un volumen superior al de la cavidad central.

4º. - Dispositivo silenciador para vehículo - automóvil.

Tal y como se ha descrito en la Memoria que antecede, representado en el dibujo que se acompaña y con los fines que se han especificado.

Esta Memoria consta de cinco hojas escritas a máquina por una sola cara.

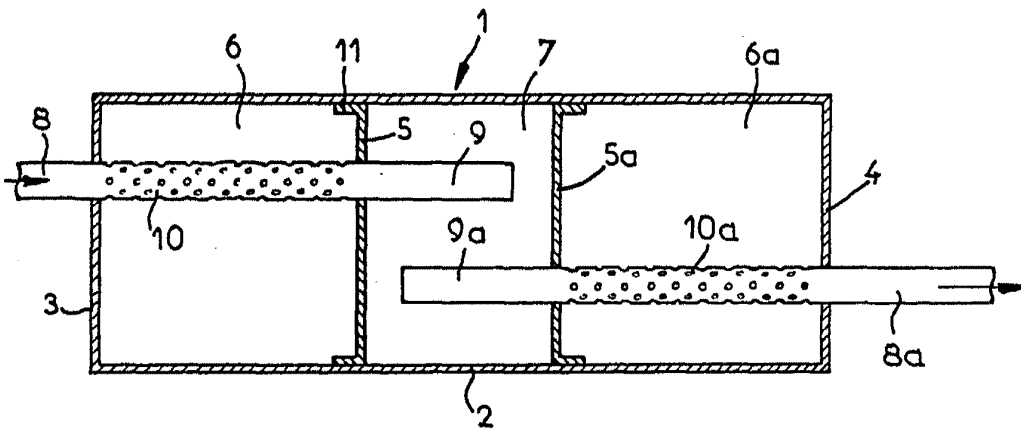
Madrid, 16 MAY. 1969

P.A.

Alberto de Eizaburu  
For Pedro

355689

16 MA



*Simca*  
SOCIETE DES AUTOMOBILES SIMCA  
Paris France