

65407

SECCION TECNICA
CLASIFICACION I. P. C.
CLASE E-04-
SUBCLASE C

MEMORIA DESCRIPTIVA

que se acompaña a una solicitud de certificado de adición para España y sus Posesiones, por

MEJORAS EN LA PATENTE PRINCIPAL Nº 350 767 POR "PERFECCIONAMIENTOS EN LA CONSTRUCCION RAPIDA DE EDIFICACIONES"

Solicitante : D. José QUINTANA REAL

Nacionalidad : Española

Residencia : PAMPLONA

Domicilio : Aralar 34.

MEMORIA DESCRIPTIVA

La presente invención recae en mejoras en la patente principal nº 350 767 por PERFECCIONAMIENTOS EN LA CONSTRUCCION RAPIDA DE EDIFICIOS, es decir, EDIFICACIONES.

5 Dada la complejidad de la idea primitiva de la invención, en el sentido de la planificación del sistema, que va encaminado, precisamente, a facilitar, simplificar y acelerar la construcción rápida de edificaciones, se ha hallado en la práctica, la necesidad de algunas adiciones que mejoran la idea primitiva, y a ello se contrae este certificado de Adición, cuya esencia recae especialmente en el encaje de los tabiques en los pilares, y en el encofrado de vigas mediante unas chapas especialmente creadas al efecto, de alto valor funcional y sencillísima construcción.

10 Para mejor comprensión de esta memoria, se acompaña la hoja adjunta de dibujos, en la que:

La fig. 1 muestra una planta de una porción de tabique que encajando en un pilar.

La fig. 2 muestra una perspectiva de las chapas de encofrar para vigas. con su cierre en uno de sus extremos.

20 De conformidad con la invención referida a los dibujos adjuntos y en especial a la fig. I , el pilar (P) lleva un entrante en unadesus esquinas (H) para encaje del tabique (T) con su anclaje; este entrante es positivamente mayor que la sección del tabique, por lo que queda una holgura que facilita el encastre, y que una vez éste conseguido, se rellena de mortero (M). Este medio de de gran facilidad y de garantizada seguridad y permite un trabajo sumamente rápido.

25 Con relación a la fig. 2, se disponen unas chapas para encofrar, para las vigas (OH) que llevan delante, es de-

35 cir, a las que se acoplan en cada extremo, unas piezas de
cierre (CH') de la cámara de hormigón. El tabique (T) como
puede verse, se halla formado por dos planos paralelos ver-
ticales, de material adecuado, que lleven en sus caras in-
ternas un revestimiento de material termoaislante adecuado
(A) entre el cual queda formada la cámara interna (C).

40 Finalmente, tras lo descrito sólo resta señalar que
en la presente invención caben cuantas variantes de realiza-
ción sean posibles sin que se altere la esencia de la inven-
ción, pudiéndose fabricar su objeto en toda clase de for-
mas, tamaños y materiales apropiados, sin limitación.

- - - - -

45 NOTA - Descrito suficientemente lo que antecede sólo resta
señalar que lo que se declara propio y nuevo del solicitante
es lo contenido en las siguientes:

REIVINDICACIONES

50 1 - Mejoras en la patente principal nº 350 767 por
"perfeccionamientos en la construcción rápida de edifica-
ciones" caracterizadas porque los pilares van dotados de
unos entrantes en sus esquinas para encaje de los tabiques
con su anclaje; cuyo entrante es positivamente mayor que la
sección del tabique, por lo que queda una holgura que faci-
lita el encastre; y una vez éste, fácilmente conseguido, se
rellena el hueco que queda, de mortero.

55 2 - Mejoras, según reivindicación 1ª caracterizadas
porque se disponen unas chapas de encofrar para vigas, en
dos series en paralelo, a las que en cada extremo se aco-

60

plan unas piezas de cierre de la cámara de hormigón; y los tabiques se hallan configurados por dos planos paralelos, revestidos interiormente de un material termopaislante, dejando entre sí una cámara hueca.

3 - MEJORAS EN LA PATENTE PRINCIPAL Nº 350 767 POR "PERFECCIONAMIENTOS EN LA CONSTRUCCION RAPIDA DE EDIFICACIONES"

65

- - - -

Todo según se describe en la presente memoria que consta de cuatro hojas foliadas y escritas por una cara, con sesenta y ocho líneas y plano anexo.

Madrid 28 marzo 1969

p.a.



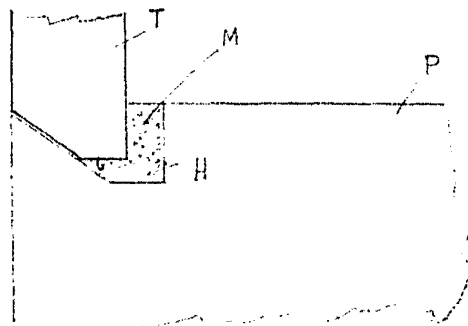


Fig. 1

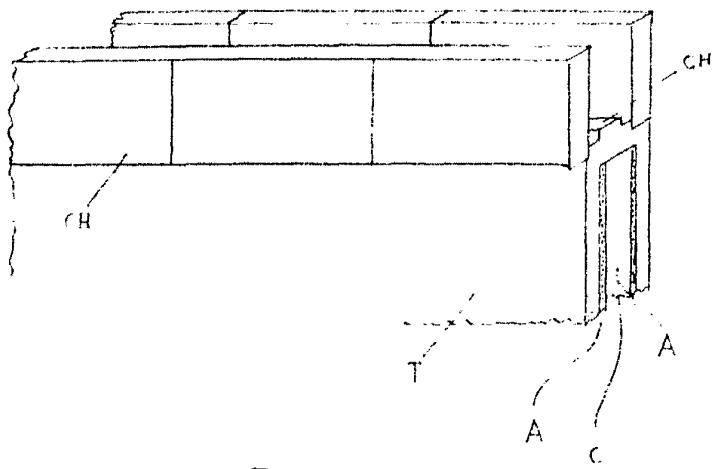


Fig. 2

