

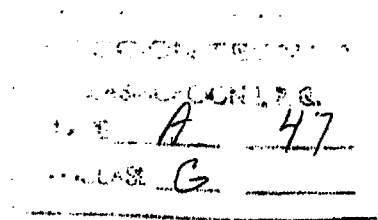
S/Ref.: JS/76-AB

N/Ref.: O.G.17.438/ms.

363262



PATENTE DE INVENCION



M E M O R I A D E S C R I P T I V A

S o b r e :

"PERFECCIONAMIENTOS EN LA CONSTRUCCION DE ALFOMBRAS".

- - - - -

Solicitante: D. ALBERT FLORIDE, de nacionalidad francesa,
con domicilio en C/ Babigny, 93/513. PARIS.
(Francia).

- - - - -

Inventor: El solicitante.

- - - - -



- La presente invención se refiere a perfeccionamientos en la construcción de alfombras del tipo que están constituidas esencialmente por una estructura resistente y por láminas de material apropiado, un tanto elástico, que constituirán el piso propiamente dicho.
5. Ya se conocen las alfombras en las cuales se emplean estos materiales; sin embargo, en todos los tipos existentes en el mercado, ocurre que el desgaste -- prematuro de apenas una lámina, implica la inutilización del conjunto porque aquella no puede ser fácilmente sustituible y, siéndolo, solo lo será con el sacrificio de otros elementos, lo que, prácticamente, inutiliza la alfombra.
10. Con la solución aquí preconizada, ese inconveniente se evita fácilmente, y puede decirse que la misma estructura tiene duración indefinida.
15. Efectivamente, la estructura resistente está constituida por piezas cuyo perfil ostenta en su parte superior un ensanchamiento para que sea acoplado, en el mismo, el elemento elástico que constituirá el piso del tapete.
20. Ese abultamiento queda estrangulado en su parte superior para impedir que la lámina elástica pueda retirarse de otra manera que no sea por deslizamiento longitudinal.
25. Pequeños elementos colocados entre los perfiles mantienen la distancia que se pretende, de forma -- que el conjunto presenta el aspecto de una reja.
30. Esos pequeños elementos agujereados longitudinalmente y colocados frente a los orificios hechos trans



versalmente en los elementos principales, permiten la colocación de un cable estirador para sujetar y prestar absoluta rigidez al conjunto.

5. A título de ejemplo, no limitativo, se pasa a describir una de las formas de la ejecución, representada en el dibujo anexo.

10. Así, la figura 1ª representa un corte transversal de una alfombra con cinco láminas, a la que corresponde, en la figura 2ª, la respectiva proyección en plano.

La figura 3ª, representa el detalle de un elemento.

15. El elemento principal (a) presenta un ensanchamiento en su parte superior para que, por acoplamiento, sea colocada la lámina (b) elástica que en su parte inferior se ensancha para impedir que se suelte del elemento principal, ya que el estrangulamiento de la parte superior lo impide.

20. La parte inferior del elemento principal está perforada de espacio a espacio para el paso del cable estirador (c) que, juntamente con los elementos (e) insertados longitudinalmente, permiten el frenado del conjunto.

25. Los topes de la alfombra así constituida quedan rematados por piezas de perfil apropiado (d) destinadas a la fijación de las extremidades de uno o más cables estiradores.

30. En el caso de la figura, la alfombra está preparada para colocación abierta en el suelo de forma que la estructura resistente quede al mismo nivel de



te, impidiendo así que cualquiera de las láminas deslice a lo largo del rail formado por la panza del elemento principal.

5. En los casos en que la alfombra deba apoyarse sobre el suelo, es decir cuando se trate de una alfombra fija, los topes longitudinales de los elementos principales quedarán también rematados por perfiles apropiados que formarán con los perfiles (d) un marco dentro del cual quedará la alfombra propiamente dicha.

10. Como es evidente, son varias las formas de ejecución, tanto en lo que respecta a los perfiles utilizados, como en lo que respecta al perfil de las láminas.

NOTA

15. La Patente de Invención que se solicita por veinte años para España, de acuerdo con la vigente Legislación, deberá recaer sobre: "PERFECCIONAMIENTOS EN LA CONSTRUCCION DE ALFOMBRAS", con Prioridad de la Solicitud de Patente en Portugal nº 50.856, de fecha 14 de Diciembre de 1968, según las características esenciales de las siguientes:

20.

REIVINDICACIONES

1ª.- Perfeccionamientos en la construcción de alfombras, caracterizados por estar constituidas por elementos resistentes, cuyo perfil presenta un abultamiento, abierto en su parte superior, y separados entre si por elementos, también resistentes, preferentemente cilíndricos o poliédricos, perforados según su eje longitudinal.

25. 2ª.- Perfeccionamientos en la construcción de alfombras, según la reivindicación 1ª, caracterizados -
30.



sente Memoria Descriptiva, que consta de seis hojas, escritas a máquina por una sola cara y acompañada de dibujos.

Madrid, a 4 de Febrero de 1969.

D. ALBERT FLORIDE.

P.P.

FRANCISCO GARCIA CABREÑO
P. P.

Firmado: M.^a Dolores Jorquera

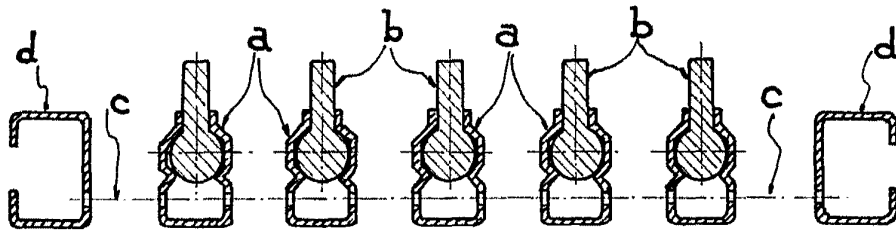


Fig. 1

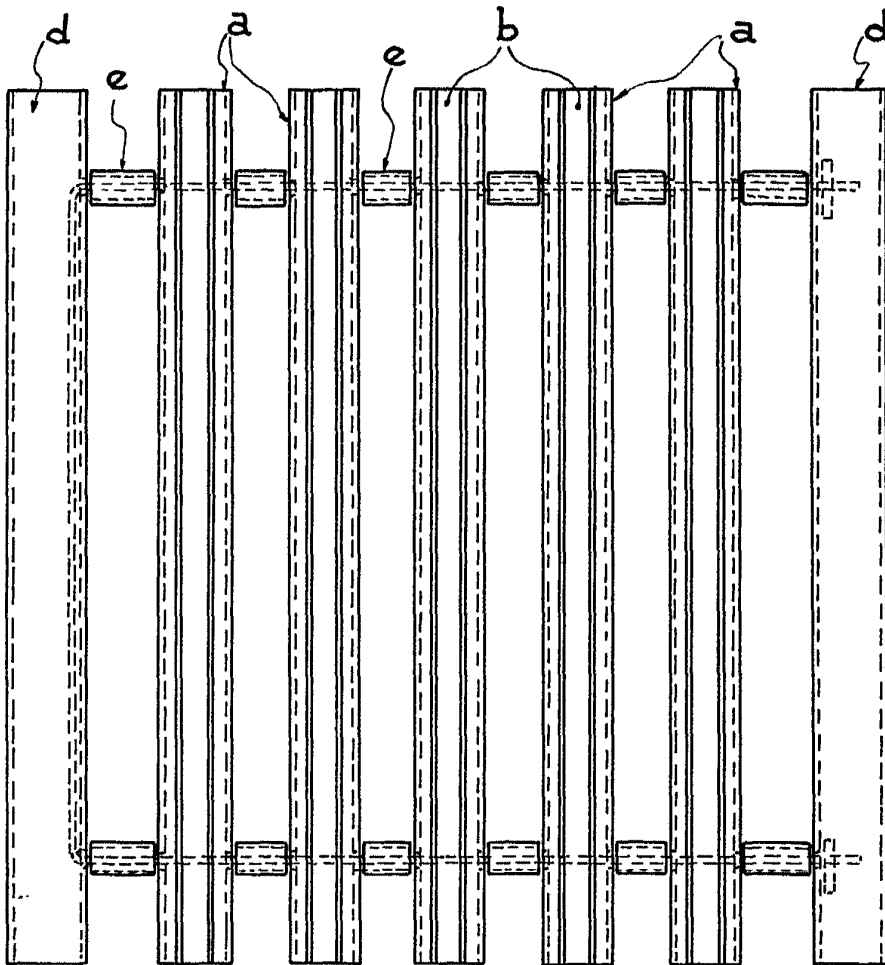


Fig. 2

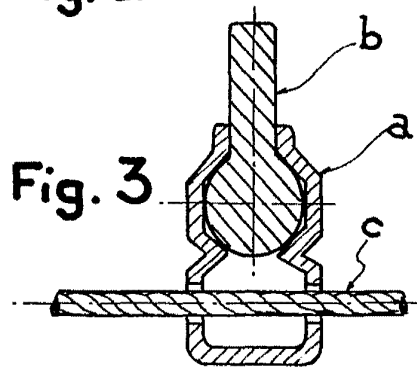


Fig. 3

Escala variable

Madrid, 4 FEB. 1969
 ALBERT FLORIDE
 FRANCISCO GARCIA CABRERO
 P. P. -

Firmado: M.ª Dolores Jacquere