

a.- permite colocar la res en la posición en que es más cómodo, fácil y rápido el desollado.

b.- esta operación de colocación de la res se efectúa de manera sencilla mediante un proceso semiautomático.

10 c.- la res queda presentada en posición inclinada, con los miembros abiertos y tensada ligeramente

d.- el tensado y sujeción se realizan por mando hidráulico.

15 e.- el manejo de este mando es mediante pedal muy al alcance del operario.

f.- la desviación del camal y su vuelta a la vía se realizan de manera perfecta, segura, rápida y sin esfuerzo

20 g.- al facilitar la operación de desollado, se reducen los puestos de trabajo de las cadenas de faenado, con lo que se consigue un abaratamiento sensible.

En la adjunta colección de planos, para facilidad de la descripción y sin carácter limitativo alguno, se ha representado una forma de realización del aparato que se preconiza.

25 En la figura 1 representa un aparato, en vista frontal
La figura 2 representa una vista del mismo en alzado lateral y

La figura 3 representa una vista perspectiva.

30 Como puede apreciarse, este aparato comprende un montante (1) en cuya parte superior, mediante aparato de cambio de vía aérea (2) accionado por la palanca (3) y cuya patente se solicita simultáneamente a nombre de los mismos peticionarios, se desvía el camal (4), hasta una posición límite determinada por viga tope (5), sobre un tramo de vía (6), yendo en este montante una cadena (7), con braga (8), que, en combinación con la que trae a
35 la res (9) permite colgarla por ambas patas.

En la parte inferior va situado un tensor hidráulico -
compuesto por la botella (10) de mando del travesaño (11) en el +
que van cadenas bragas (12) y (13) que posibilitan sujeción de -
las manos del animal y un tensado determinado por accionamiento del
40 fluido accedente a través de (14) por pedal (15).

En la figura 2 se ve una res en posición para el deso-
llado, terminado el cual se opera en sentido inverso devolviendo
el camal portador a la vía y a la marcha en cadena.

Descrita suficientemente la invención, así como la ma-
45 nera de realizarla prácticamente, debe hacerse constar que la mis-
ma es susceptible de cualesquiera modificaciones de detalle, en -
tanto que estas no alteraren su fundamento.

-:- N O T A -:-

Los puntos de invención propia y nueva que se presentan
50 para que sean objeto de este registro de patente de invención, en
España, por veinte años, son los siguientes:

1º.- Aparato para desollado de lanares, caracterizado
por que consta de un montante, o portico, en cuya parte superior
va un dispositivo de desviación, mediante aparato de cambio de vía
55 aérea, que desvía el camal portador hacia un frente con limitación
por tope, yendo en este frente una cadena braga que, complementan-
do a la que trae a la res, permite colgarla por ambas patas trase-
ras.

2º.- Aparato para desollado de lanares, según reivindi-
60 cación anterior, caracterizado por que en la parte baja del porti-
co descrito, va instalado un dispositivo hidráulico de sujeción y
tensado compuesto por una bomba que acciona a un travesaño dotado
de cadenas braga que posibilitan la fijación del animal por sus pa-
tas delanteras, quedando sujeto y presentado abierto y en posición
65 inclinada la más adecuada para el desollado.

39.- Aparato para desollado de lanares, según reivindicación segunda, caracterizado por que el accionamiento del dispositivo hidráulico está mandado mediante pedal accesible al operario.

40.- "APARATO PARA DESOLLADO DE LANARES".-

70

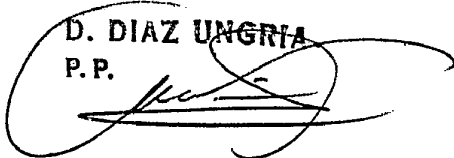
Tal y como de ha descrito en la memoria que antecede y para los fines que se han especificado, representado en el dibujo que se acompaña.

Consta la presente memoria descriptiva de cuatro hojas escritas a máquina por una sola cara.

75

Madrid, 3 de Enero de 1.968

D. DIAZ UNGRIA
P.P.



ANGEL SANCHEZ ALCAZAR Y
FERNANDO CORTES PLA

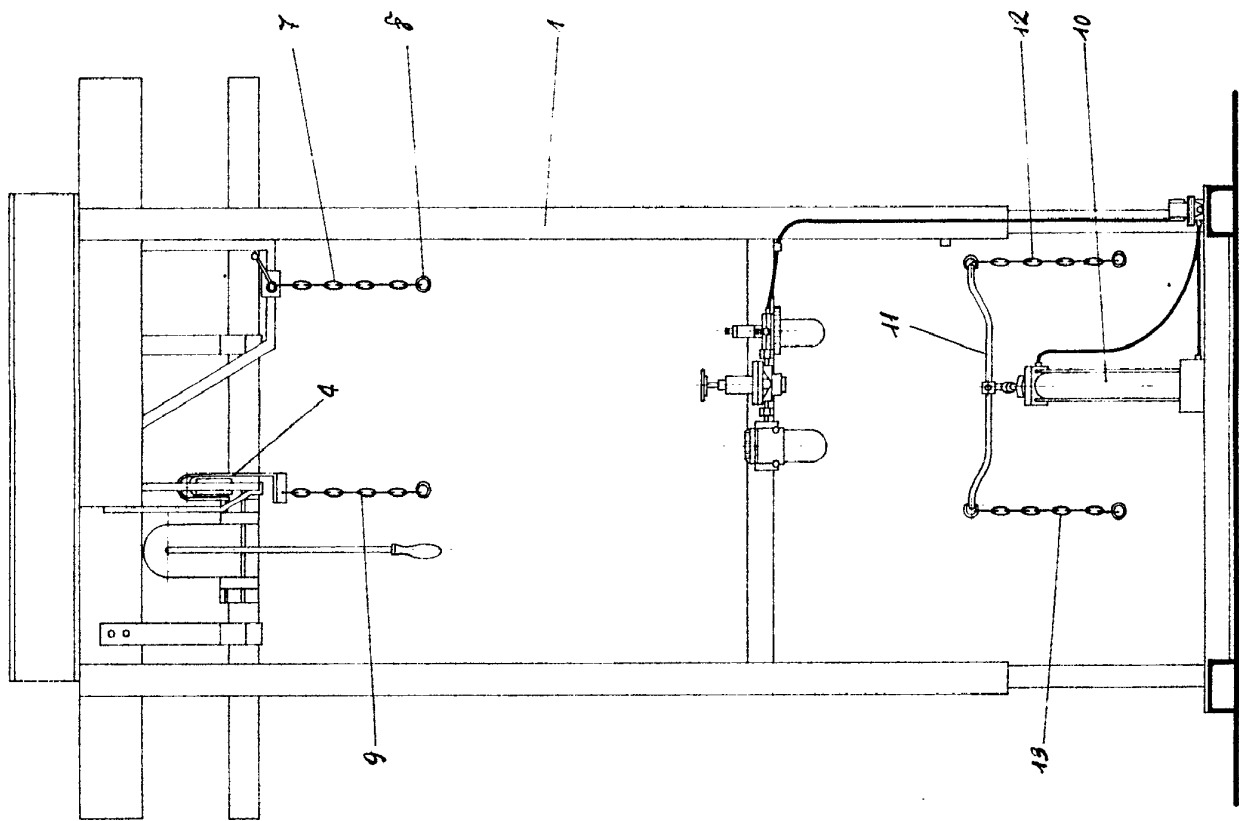


Fig. 1

Escala Variable

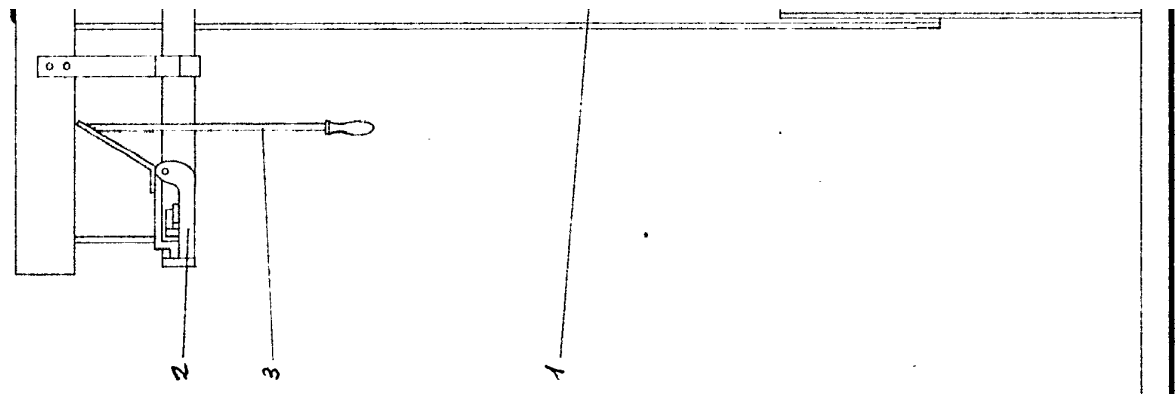
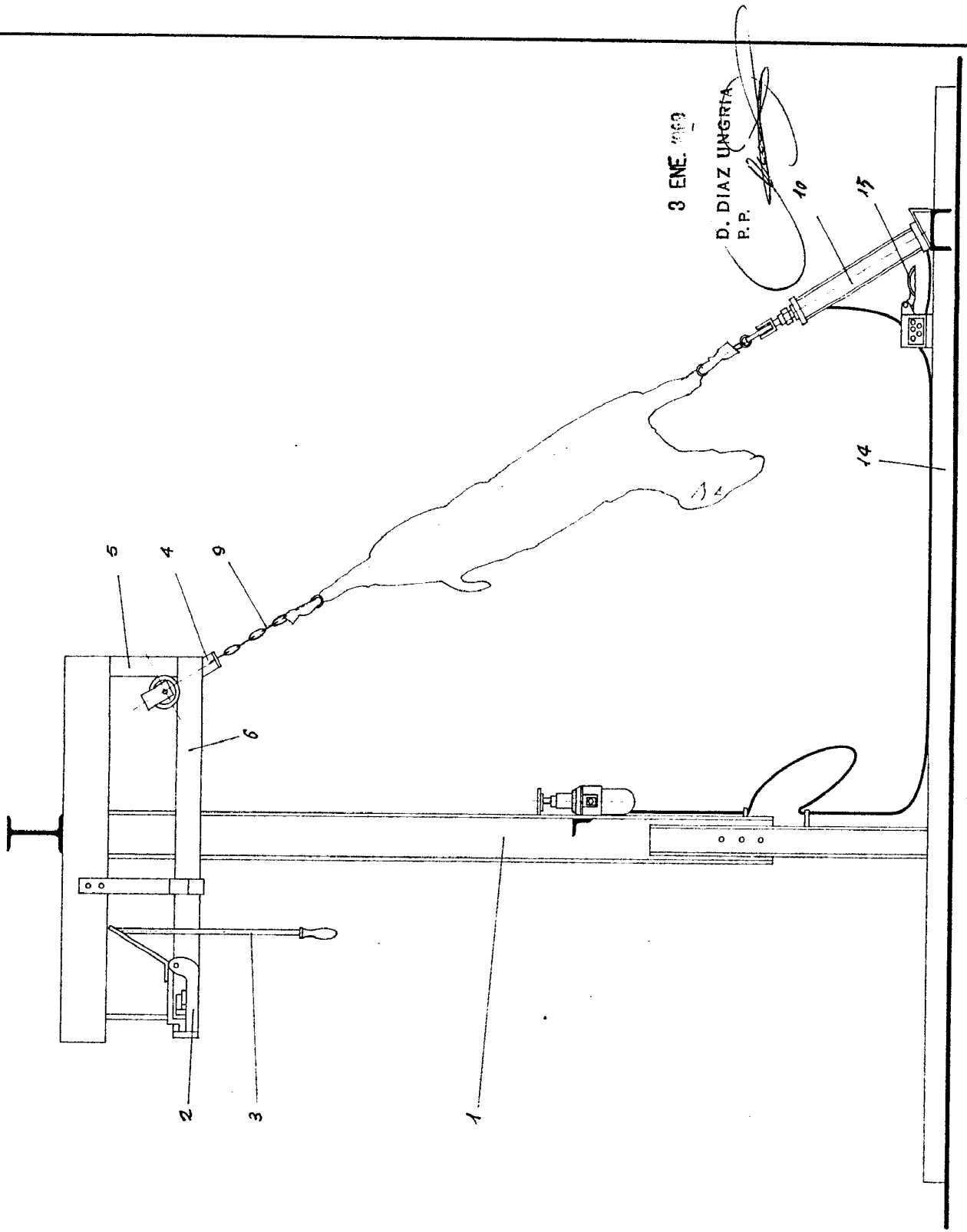


Fig. 2



3 ENE. 1969

D. DIAZ UNGRITA
P.P.

Escala Variable

Fig. 2

ANGEL SANCHEZ ALCAZAR Y
FERNANDO CORTES PLA

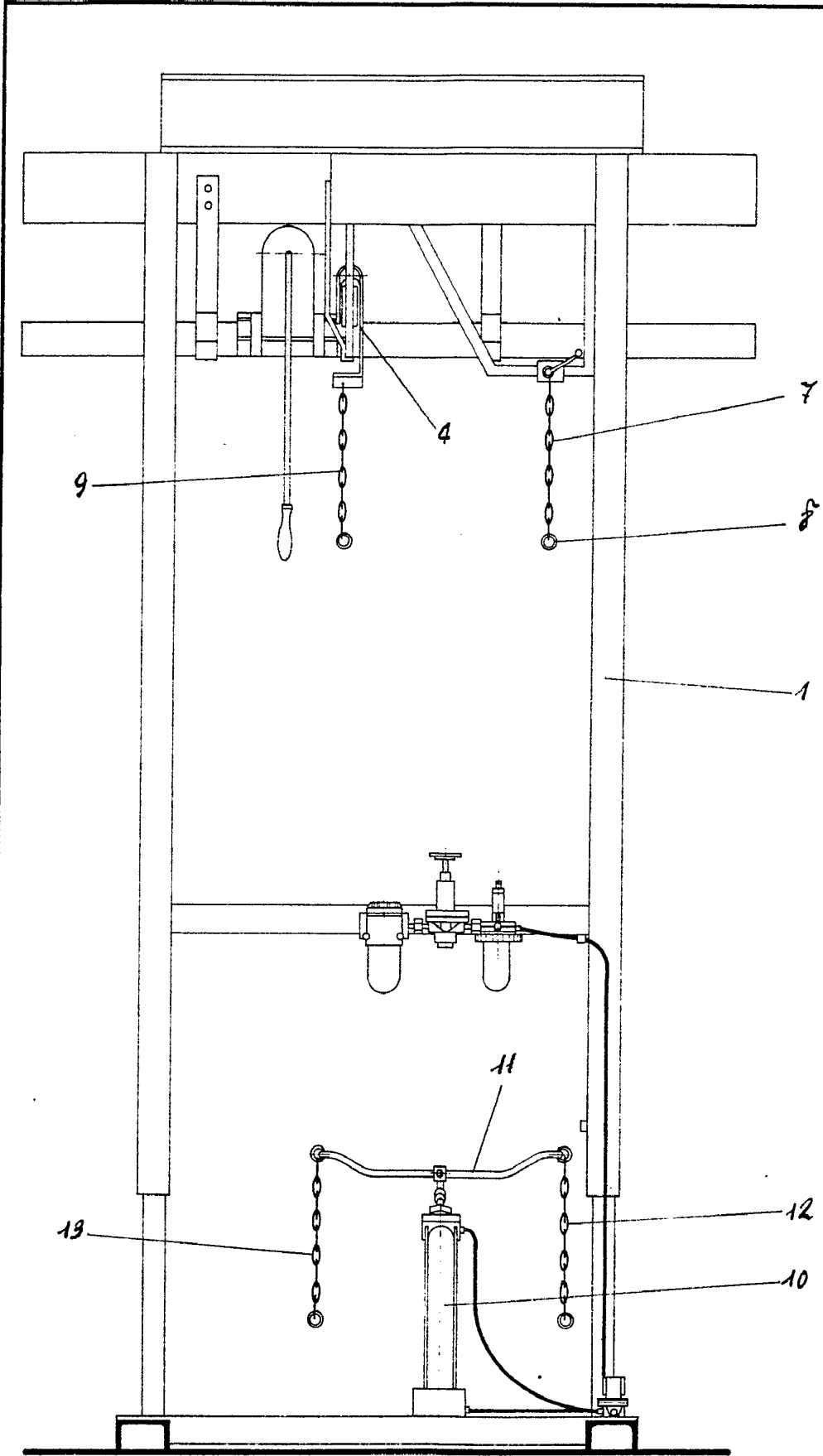


Fig. 1

Escala Variable

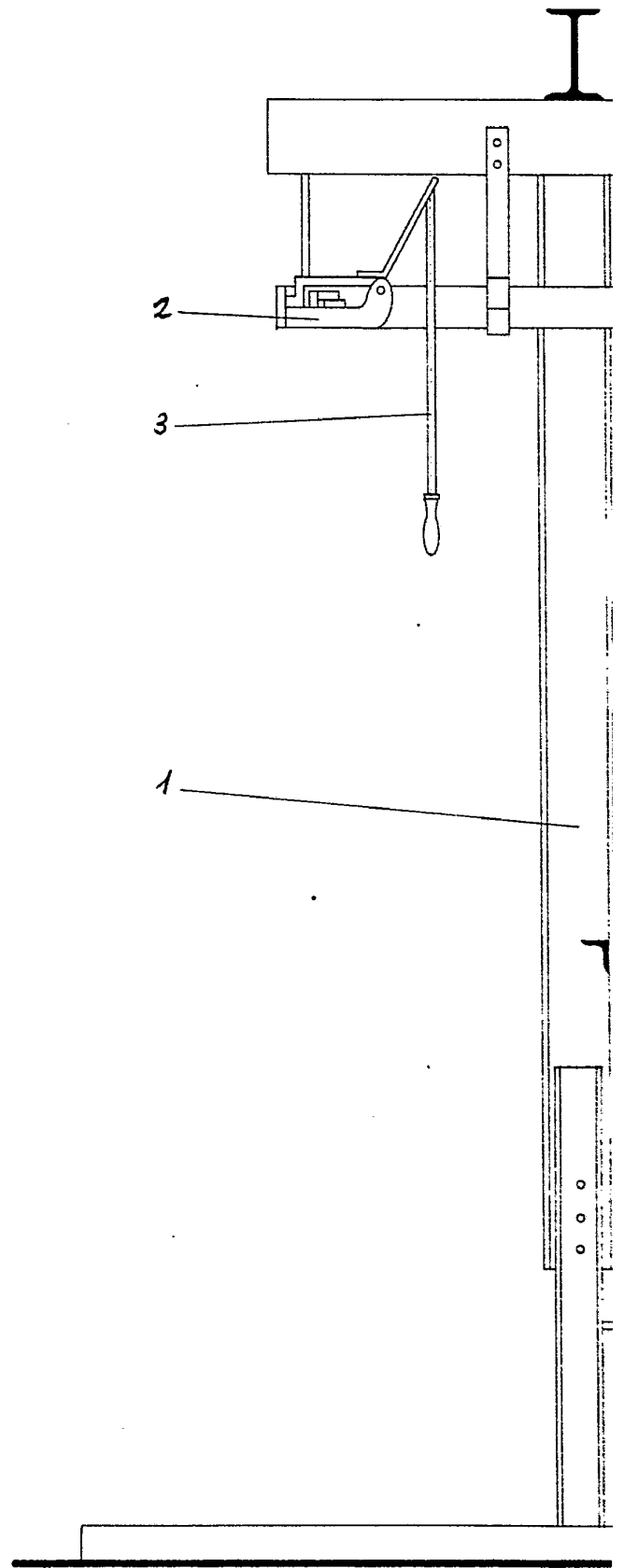
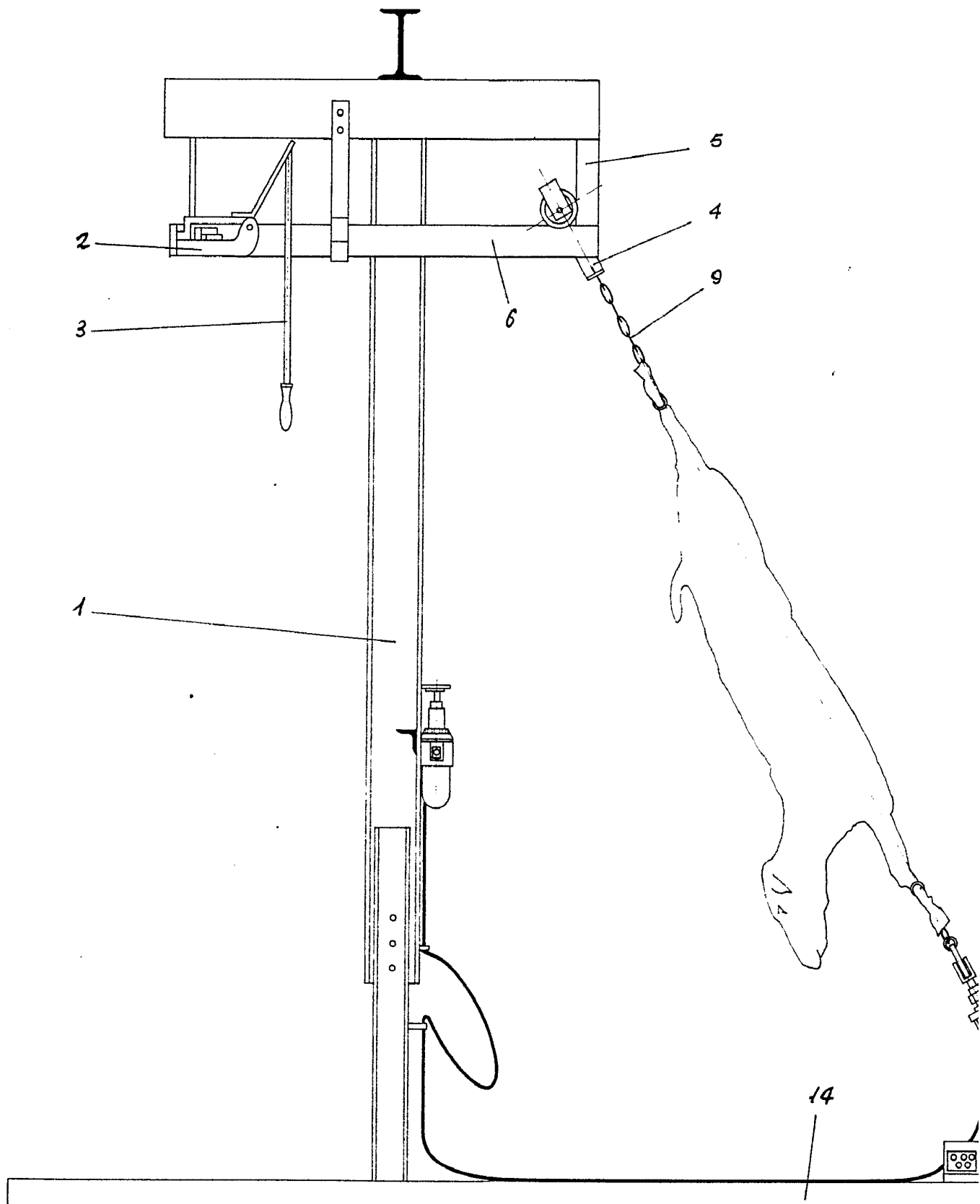
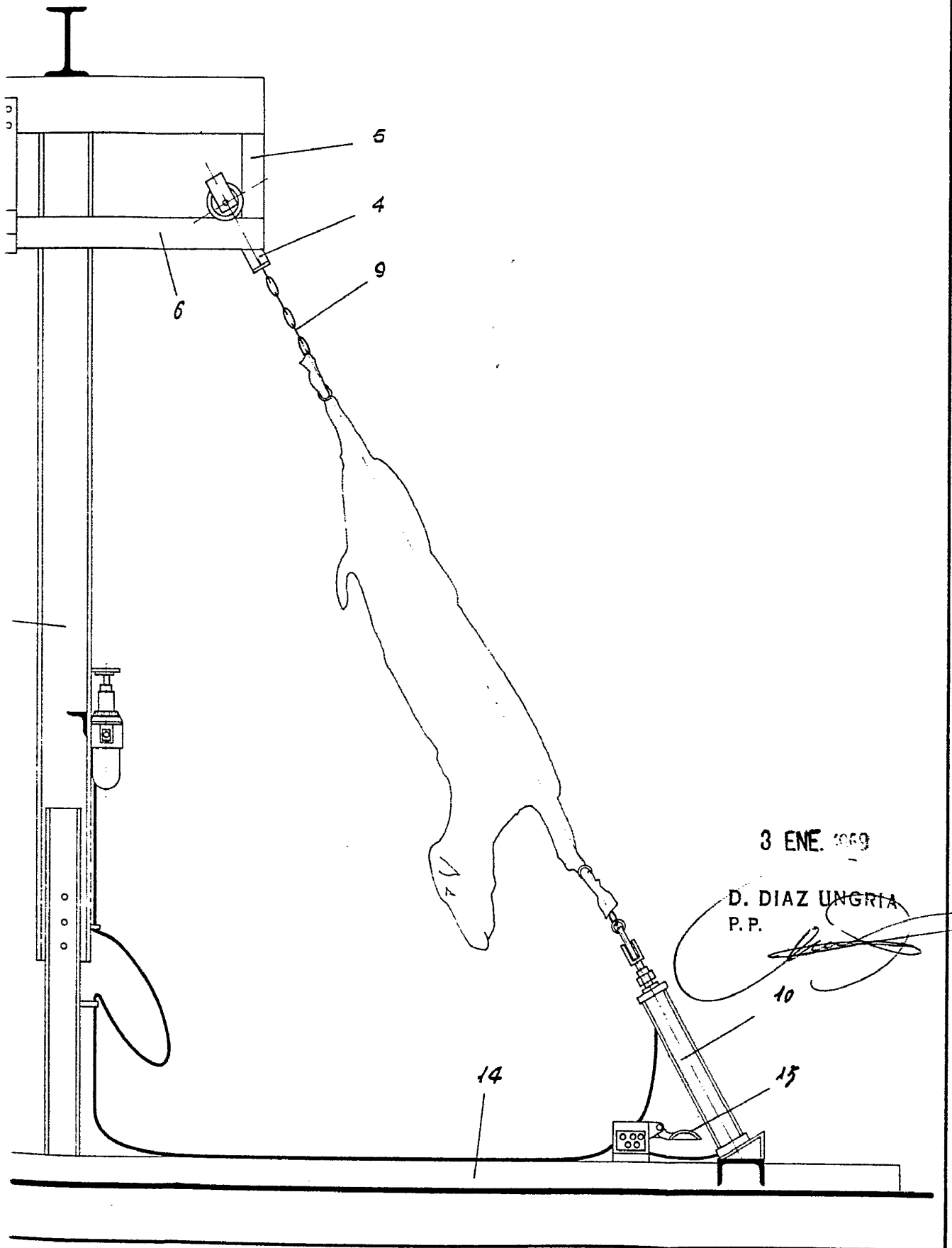


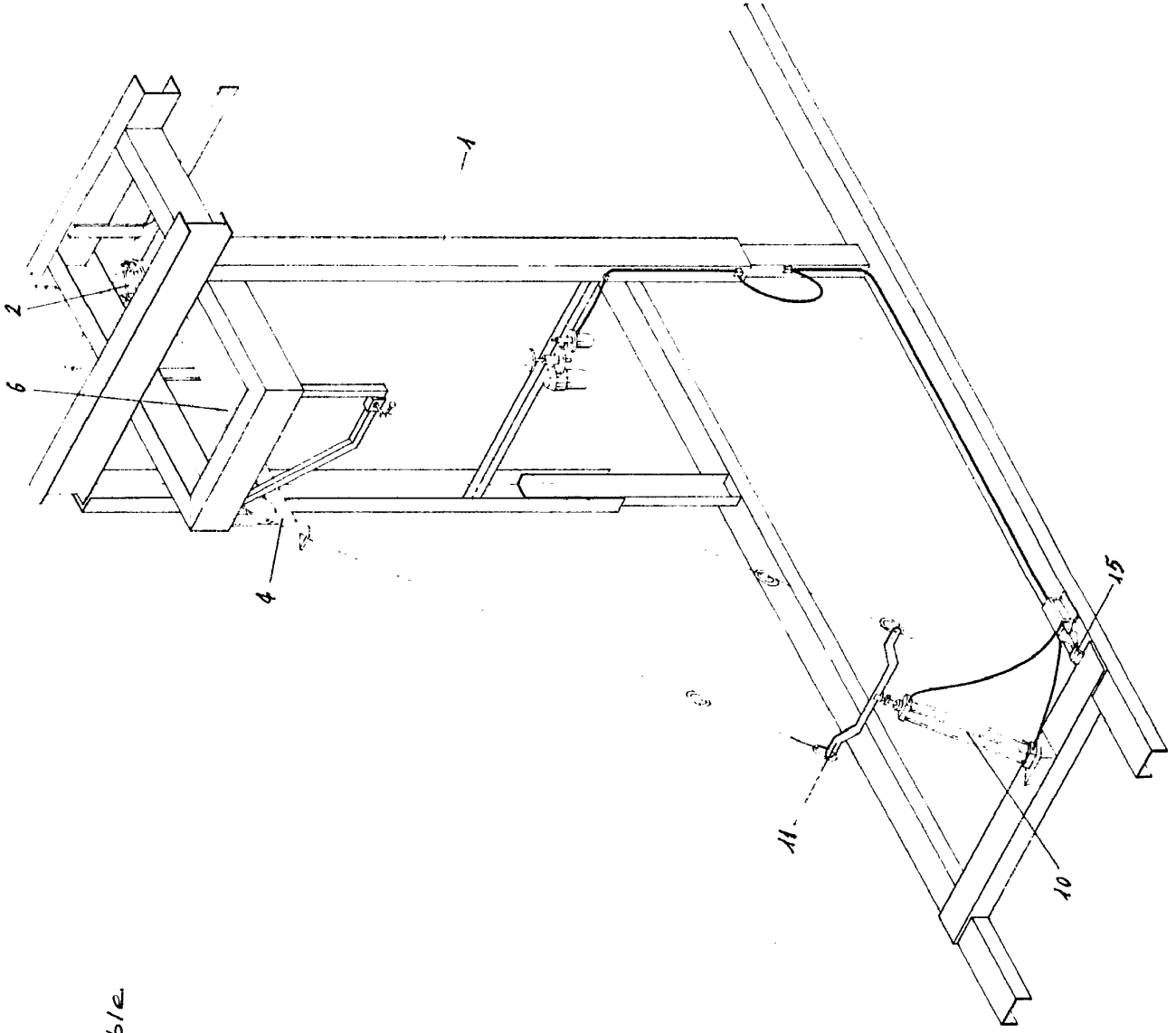
Fig. 2

~1





Escala variable



8 ENE

D. DIAZ UNGRIA
P.R.
[Signature]

Fig. 3

ANGEL SANCHEZ ALCAZAR Y
FERNANDO CORTES PLA

Escala variable

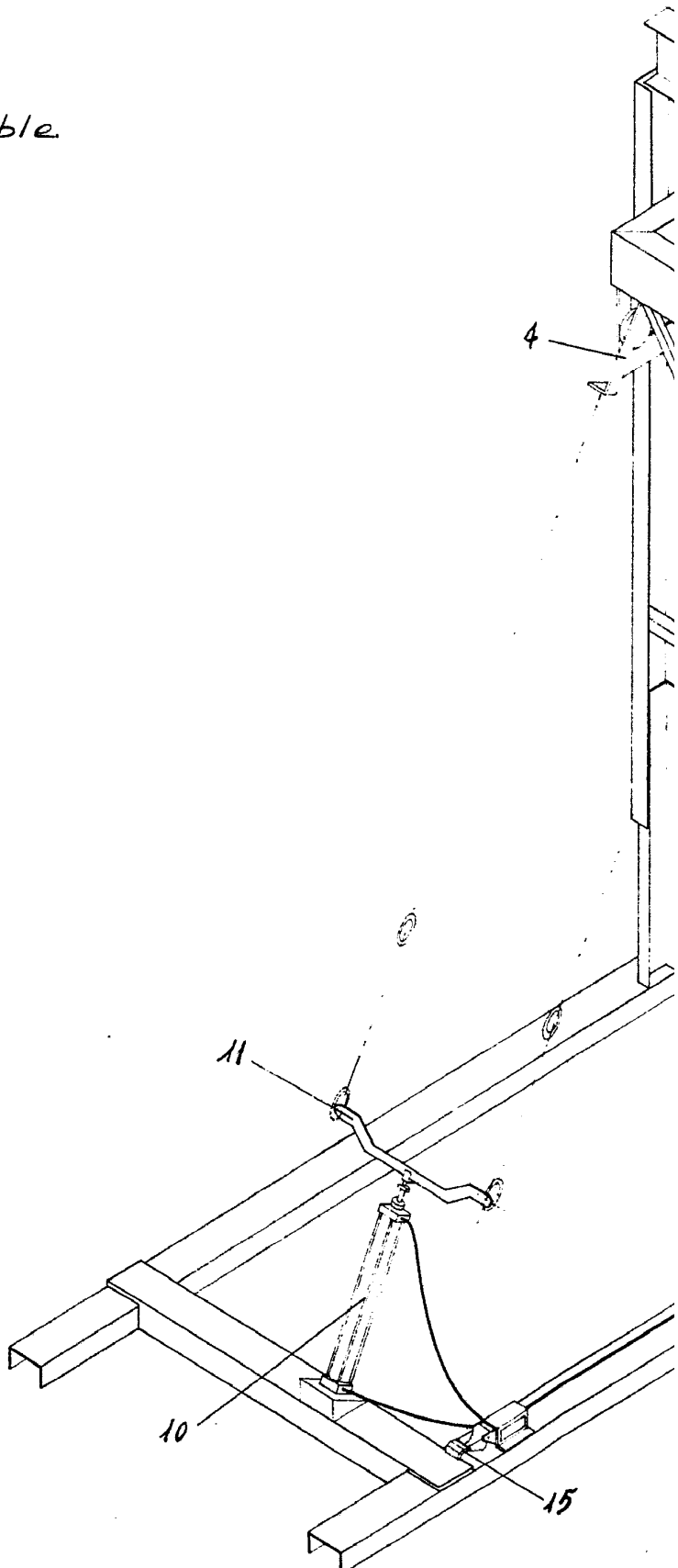
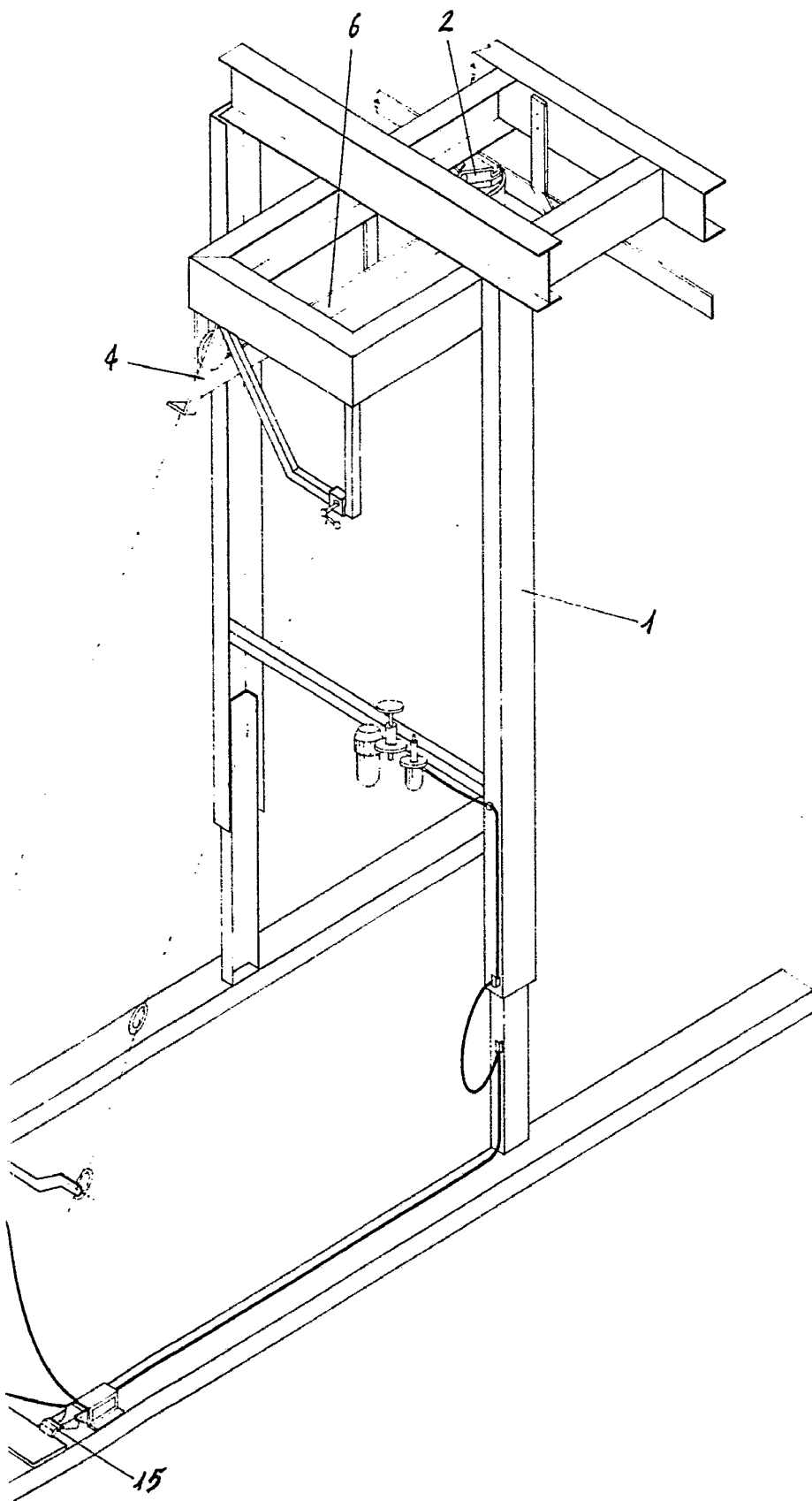


Fig. 3



3 ENE

D. DIAZ UNGRIA
P.P.