

360472

20 NOV



MEMORIA DESCRIPTIVA

para solicitar
PATENTE DE INTRODUCCION
e n

E S P A Ñ A

por: DIEZ años

por: "CONMUTADORES DE TRANSFORMADORES, CON MANIOBRA
SIN TENSION, A MANDO POR CABLE".

A nombre de:

DON GONZALO URRECHA ARRIOLA y DON ANGEL MORO RUIZ,
ambos de nacionalidad española.

domiciliados en:

MADRID, Calle General Alvarez de Castro, núm. 37

=====

El objeto de la presente solicitud de patente de -
introducción, se refiere a conmutadores de transformadores, con
maniobra sin tensión, a mando por cable, no conocidos ni divul-
gados en España, pero sí utilizados en Francia, país del que -
proviene la fuente de información consistente en datos recoge -

5

POOR
QUALITY

26 NOV.



dos de la entidad francesa "Appareils Scientifiques de Précision"(A S P).

10 Estos conmutadores vienen a superar las dificultades derivadas de que, debido a las variaciones de tensión en las líneas de media tensión, es necesario equipar, a los transformadores de distribución, de un dispositivo de variación del número de espiras en el arrollamiento primario, con maniobra sin tensión el transformador, de acuerdo con el potencial de alimentación, conocidos con el nombre de "ajustadores" o "conmutadores" de $\pm 5\%$, $\pm 10\%$, según las diferentes necesidades, los cuales dispositivos conocidos en España adolecen del defecto de su complicación y dificultades de montaje dentro de la parte activa del transformador.

20 Con los conmutadores que se preconizan se resuelven perfectamente las dificultades anotadas ya que poseen las siguientes ventajas:

a.- Pueden colocarse en la parte más conveniente del transformador, principalmente frente a la parte central de las derivaciones del arrollamiento primario.

25 b.- El mando por cable permite disponer el accionamiento sobre la tapa de la caja del transformador, o parte más conveniente, realizándose el paso de unas posiciones a otras con absoluta precisión y gran facilidad.

30 En la adjunta hoja de planos se ha representado, a título de ejemplo y sin carácter limitativo alguno, por lo tanto, una forma de realización de un conmutador según se preconiza.

La figura 1 representa una vista exterior en alzado y

35 La figura 2 representa una vista con destacado de



una placa para que se aprecie la organización interna.

Puede apreciarse que la parte eléctrica está constituida por dos placas de resina (6), no atacable por los aceites del transformador, entre los cuales se montan los contactos fijos (1), de tubo de cobre, sujetos en piezas aislantes y separados entre sí, sobre los que se deslizan los contactos móviles. (2).

La parte mecánica, susceptible de accionar a la regleta (3) sobre la que van los contactos móviles, va separada de la parte eléctrica de tal forma que la unión se ejecuta por medio de dos cables de acero que deslizan dentro de una protección Rilsan (4).

La parte fundamental de este mecanismo de cable consiste en que la misma cantidad que se desarrolla es arrollada, mediante un mando (5), con lo cual la precisión es absoluta.

El debil espesor de la parte eléctrica, 30 mm. en la serie normal, permite disponer, entre la pared de la cuba y las bobinas al nivel de las salidas de los arrollamientos de regulación, la parte eléctrica, en tanto que el mando cabe alojarlo en la tapa o caja, en el lugar más conveniente.

Pueden facilmente realizarse combinaciones de varios aparatos, accionandolos por un solo mando para obtener diferentes tomas.

Descrito suficientemente el objeto de la presente solicitud, así como la manera de realizarlo prácticamente, debe hacerse constar que es susceptible de cualesquiera modificaciones de detalle, en tanto que estas no alteraren su fundamento.



--: NOTA --:

Los puntos de invención que se presentan en esta solicitud de patente de introducción, por DIEZ años, no conocidos en España pero sí practicados en Francia, país del que proviene la fuente de información, son los siguientes:

65 1a.- "CONMUTADORES DE TRANSFORMADORES, CON MANIO
BRA SIN TENSION, A MANDO POR CABLE", caracterizados por poseer sistema de mando por cable, que permite independizar el conmutador del mando.

70 2a.- "CONMUTADORES DE TRANSFORMADORES, CON MANIO
BRA SIN TENSION, A MANDO POR CABLE", caracterizados por que constan de un dispositivo formado por dos placas de resina portadoras de los contactos fijos de tubo de cobre sujetos en piezas aislantes y separadas entre sí, en combinación con contactos móviles, construidos en latón, montados sobre una regleta aislante, permitiendo, al deslizarse sobre uno de los extremos de los contactos fijos, cerrar el circuito de estos dos a dos.

75 3a.- "CONMUTADORES DE TRANSFORMADORES, CON MANIO
BRA SIN TENSION, A MANDO POR CABLE", caracterizados por que su debil espesor posibilita su colocación frente a las salidas de los arrollamientos, u otra parte cualquiera, de los elementos activos del transformador.

80 4a.- "CONMUTADORES DE TRANSFORMADORES, CON MANIO
BRA SIN TENSION, A MANDO POR CABLE".-

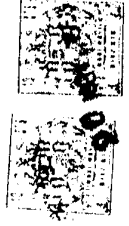
85 Tal y como se ha descrito en la memoria que antecede y para los fines que se han especificado, representado en los dibujos que se acompañan.

Consta la presente memoria descriptiva de cuatro hojas escritas a máquina por una sola cara.

Madrid, 20 Noviembre 1.968

D. DIAZ UNGRIA

P.P.



360.472

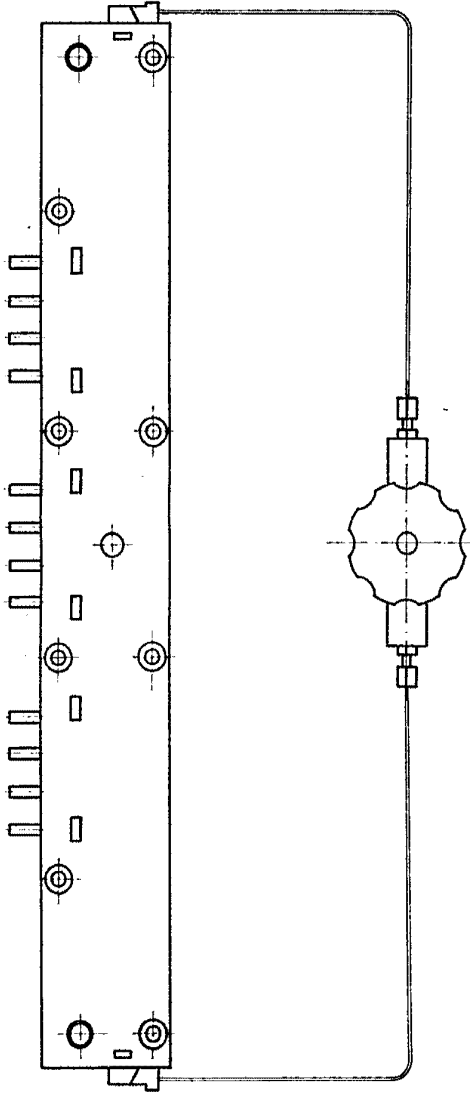


Fig. 1

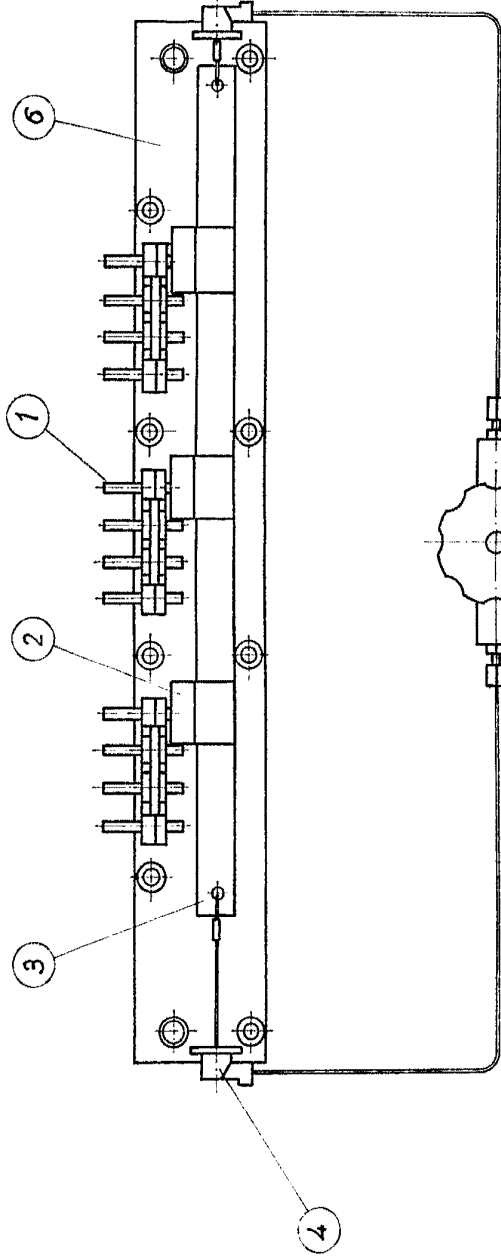


Fig. 2

Escala variable.

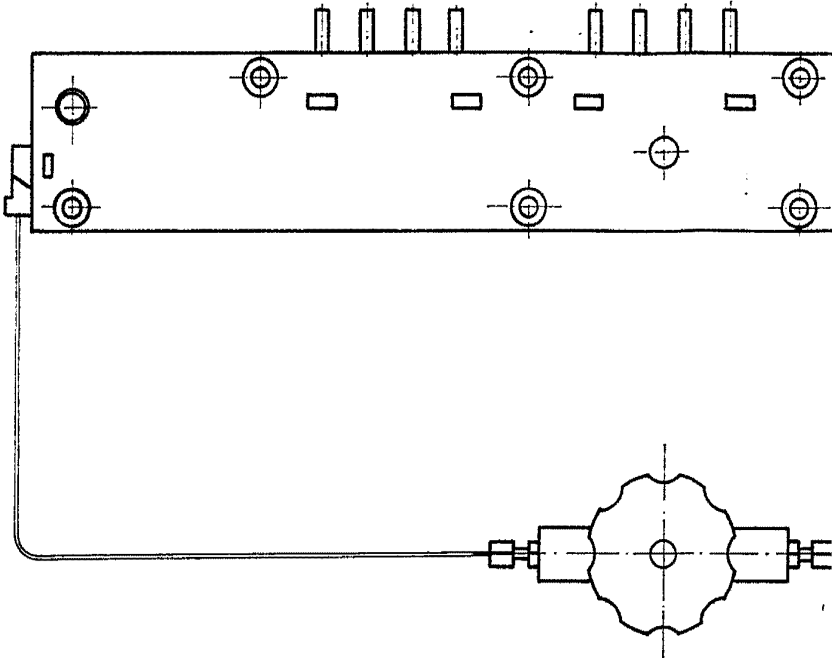


Fig. 1

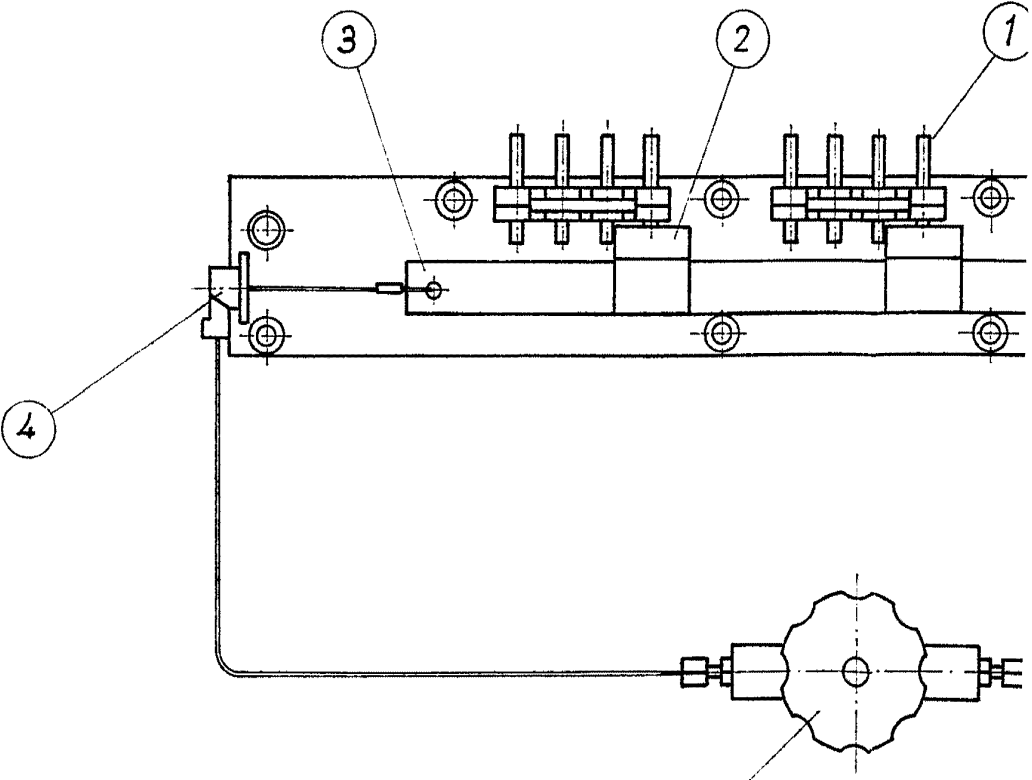


Fig. 2

Escala variable.



360.472

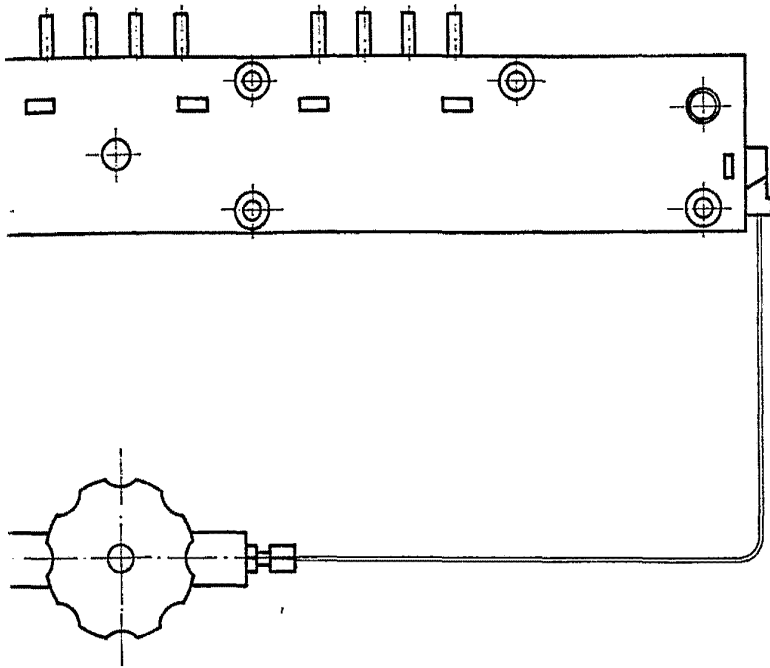


Fig. ~ 1

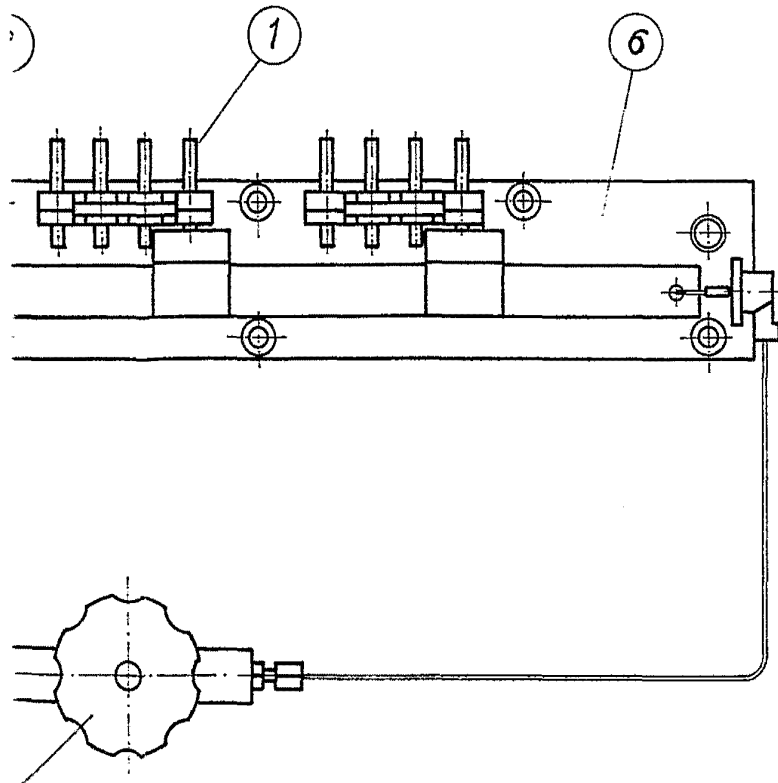


Fig. ~ 2