

337825



MEMORIA DESCRIPTIVA
DE
PATENTE DE INVENCION
EN
ESPAÑA

por veinte años

a favor de **Esperanza y Cia., S.A.**

con domicilio en **MARQUINA (Vizcaya)**

de nacionalidad **Española**

por **"PERFECCIONAMIENTOS EN MORTEROS PARA VEHICULOS BLINDADOS"**.

de la que es inventor,



La presente Memoria se refiere, a ciertos perfeccionamientos introducidos en los morteros, al objeto de obtener un arma sencillamente acoplable a todo tipo de vehículos blindados, con un máximo de sencillez, tanto en el acoplamiento como en el manejo del mismo, en todas sus operaciones de carga, puntería y disparo, siendo preferible para morteros de pequeño calibre en los que la puntería no exige gran precisión, por lo que se han reducido al mínimo los mecanismos correspondientes a las punterías en dirección y alcance, dando una mayor importancia a la rapidez que a la precisión.

En esencia, estos perfeccionamientos, tienden a conseguir un mortero, cuyo cierre apoya sobre una placa sólidamente unida al vehículo blindado que se trate, previendo en esta placa un saliente central, con alojamiento para la esfera del cierre del tubo, y con una canal ó gargante en su superficie lateral, en el que engarza una pestaña existente en una pieza que a modo de caja con tapa, gira sobre este saliente, presentando dicha pieza un sistema de frenado, mediante la misma pestaña y un mecanismo de vástago y volante, para inmovilizar el arma en la dirección que en cada caso sea precisa. La misma placa base, presenta unas orejetas laterales, en las que en sus extremos existen ejes para guías de unas palancas ranuradas que articuladas a unos muñones laterales existentes en el manguito del cañón, a fin de proporcionar a éste el movimiento vertical para puntería en alcance pudiendo igualmente fijar la posición adecuada mediante el a-



priete de un volante contra las citadas orejetas.

La sencillez de todos los mecanismos, la posibilidad de acoplamiento a todo tipo de vehículo blindado, y la comodidad de empleo con un máximo de rapidez, son las características más esenciales de este mortero, que señalan las grandes ventajas que aporta sobre otros tipos en uso actual.

A continuación se hará una detallada descripción de los perfeccionamientos aludidos, con referencia a los planos que se acompañan, en los que se representa a simple título de ejemplo no limitativo, una forma preferente de realización, susceptible de todas aquellas variaciones de detalle que no supongan una alteración esencial de las características fundamentales de los mismos.

En dichos planos se ilustra:

En la figura 1: Vista en alzado lateral del mortero.

En la figura 2: Vista en planta del mismo.

En la figura 3: Vista en alzado de frente.

Según el ejemplo de ejecución representado, los perfeccionamientos en morteros para vehículos blindados que se preconizan, consisten en montar un tubo (1) con su cierre (2) en el que puede existir percutor fijo con salida automática de proyectiles y también con mecanismo de disparo mediante palanca (3), sobre una placa (5) sólidamente unida al vehículo blindado que se trate, en cuya placa, en la zona central se prevé un saliente con un alojamiento en casquete esférico para apoyo de la esfera (4) del



cierre del tubo, y cuyo saliente, presenta en su cara lateral una gargante para encastramiento del conjunto giratorio que sobre el mismo se monta.

Dicho conjunto giratorio, está constituido por una tapa (6) unas orejetas (7) y un mecanismo de frenado del mismo, previéndose la tapa u orejetas formando una unidad inseparable a fin de que todo el mortero pueda recibir un giro sobre plano horizontal, de 360° con lo que se logra para el mismo el más amplio sector de tiro horizontal.

El mecanismo de frenado de este conjunto, queda formado por una pieza con pestaña (11) unida a un vástago roscado (10) con volante de acción (9), e impulsada hacia delante por un muelle (8) lo que hace que el conjunto giratorio en todo momento esté perfectamente articulado al saliente de la placa base, y que en el momento que sea preciso fijarlo en una posición, mediante el volante (9) se oprime la pestaña contra la gargante del saliente fijo, originando un frenado total e inmovilización absoluta del conjunto giratorio.

En el tubo (1) y en el manguito (12) inmediatamente anterior al cierre (2) se han previsto unos muñones laterales en los que se articulan sendas bielas (8') ranuradas longitudinalmente en su mitad final, para encaje en unos tetones existentes en las orejetas (7), con lo que el movimiento longitudinal de tales bielas queda perfectamente guiado, y con ello, el movimiento del tubo (1) para puntería en alcance previéndose en una de las orejetas (7) y sobre el mismo



eje del tetón guía, la colocación de un volante (9) que hace presión sobre dicha orejeta, y sobre una arandela intermedia moleteada (13) a fin de que por presión de dicho volante pueda lograrse el frenado e
5 inmovilización de las bielas y con ello la total seguridad de que el tubo no puede moverse en el momento del disparo.

La forma, materiales y dimensiones, podrán ser variables y en general, cuanto sea accesorio y
10 secundario, siempre que no altere, cambie ó modifique la esencialidad del objeto que se describe.

Los terminos en que queda redactada esta Memoria, son ciertos y fiel reflejo del objeto descrito, debiéndose tomar con caracter amplio y nunca en forma
15 limitativa.

El peticionario se reserva el derecho de obtención de los certificados de adición complementario por las mejoras ó perfeccionamientos que en lo sucesivo pudiera aconsejar la práctica.

20 N O T A

Descritas suficientemente la naturaleza y alcance de la invención, así como la forma de llevarla a la práctica, se reivindican a título privativo las siguientes particularidades sobre las cuales ha de recaer la
25 concesión del privilegio de PATENTE DE INVENCION que se solicita.

1.- Perfeccionamientos en morteros para vehículos blindados caracterizados por haberse previsto la placa base de apoyo del cierre sólidamente unida al lugar de asentamiento en el vehículo blindado que se trate,
30



presentando esta placa un saliente con oquedad central para apoyo de la esfera de la contera del tubo, sobre cuyo saliente se acopla un conjunto giratorio formado por una tapa, dos orejetas diametralmente opuestas y paralelas entre sí y un mecanismo de frenado de este conjunto, a fin de permitir al tubo un giro de 360° sobre plano horizontal.

22.- Perfeccionamientos en morteros para vehículos blindados, según reivindicación primera, caracterizados por haberse previsto en los extremos superiores de las orejetas laterales, unos pivotes en sentido horizontal, para guías de unas bielas articuladas por sus extremos superiores a un manguito del tubo, y ranuradas longitudinalmente en su mitad inferior, a fin de que por movimiento de éstas, se obtenga la debida inclinación del tubo para lograr la puntería en alcance.

32.- Perfeccionamientos en morteros para vehículos blindados, según anteriores reivindicaciones, caracterizados por haberse previsto en los mismos tetones guías de las bielas laterales, un volante de mando, que efectúa una presión sobre las orejetas y unas arandelas intermedias moleteadas, para efectuar el frenado de las bielas, inmovilizando el conjunto una vez alcanzada la posición que en cada caso sea precisa.

4a.- "PERFECCIONAMIENTOS EN MORTEROS PARA VEHICULOS BLINDADOS".

Todo conforme se describe en la Memoria que antecede, se ilustra como ejemplo de ejecución en los



planos unidos a ella y se reivindica en su NOTA.

Esta memoria consta de siete hojas foliadas y escritas a máquina por una sola cara y planos que la acompañan.

5

Madrid, 4 de Septiembre de 1968

ESPERANZA Y CIA., S.A.

P.A.

J. BOTELLA

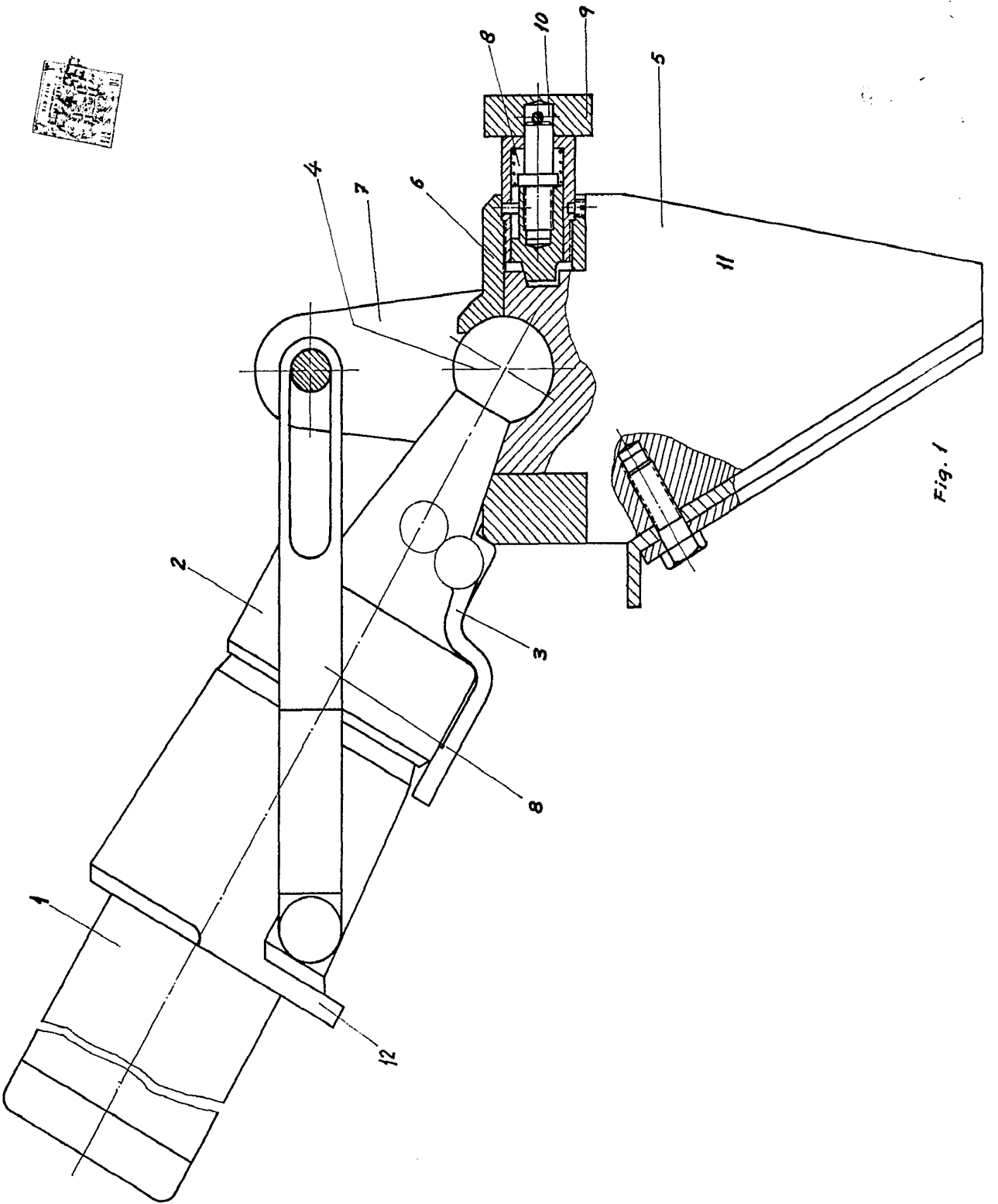
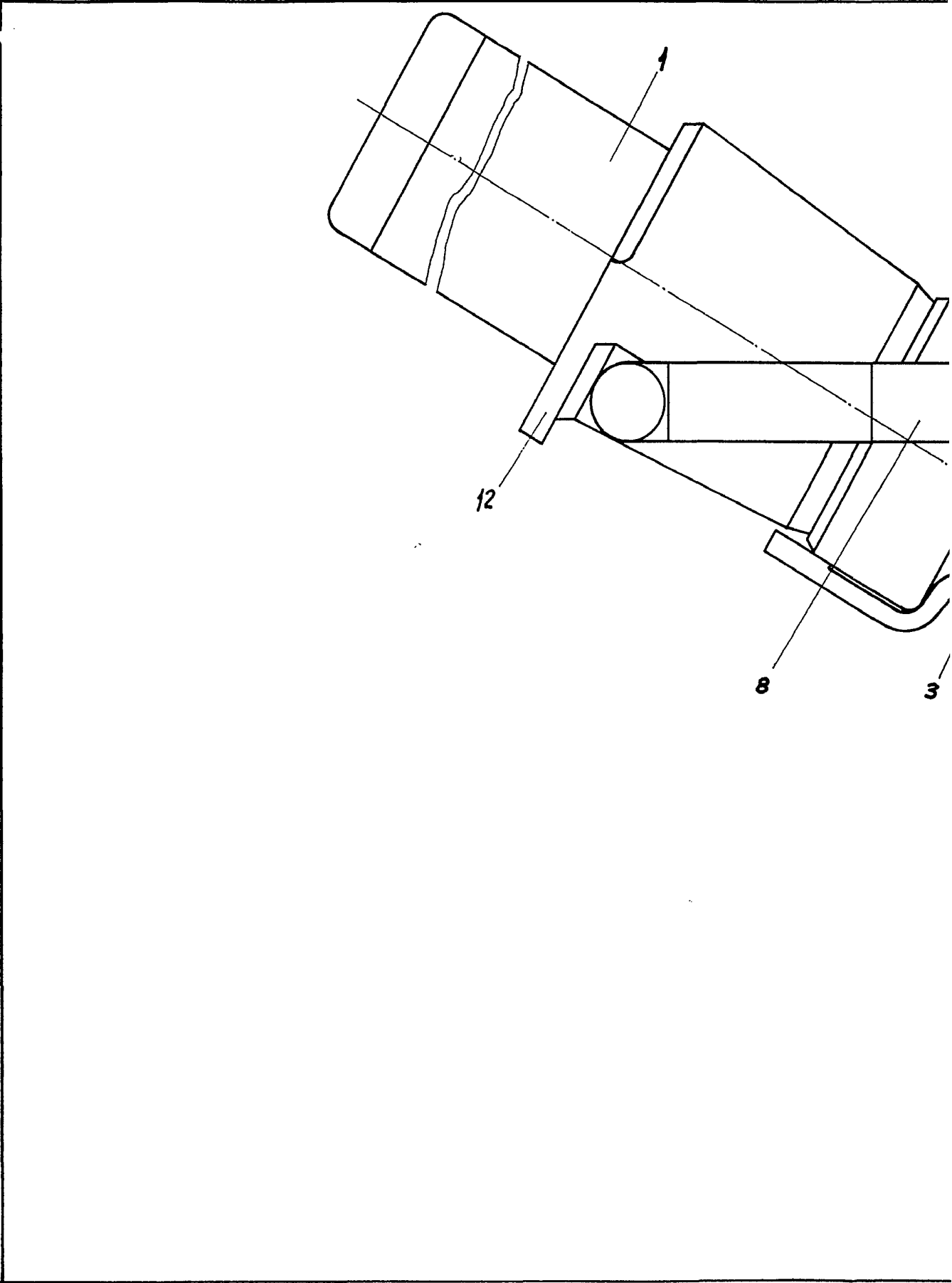
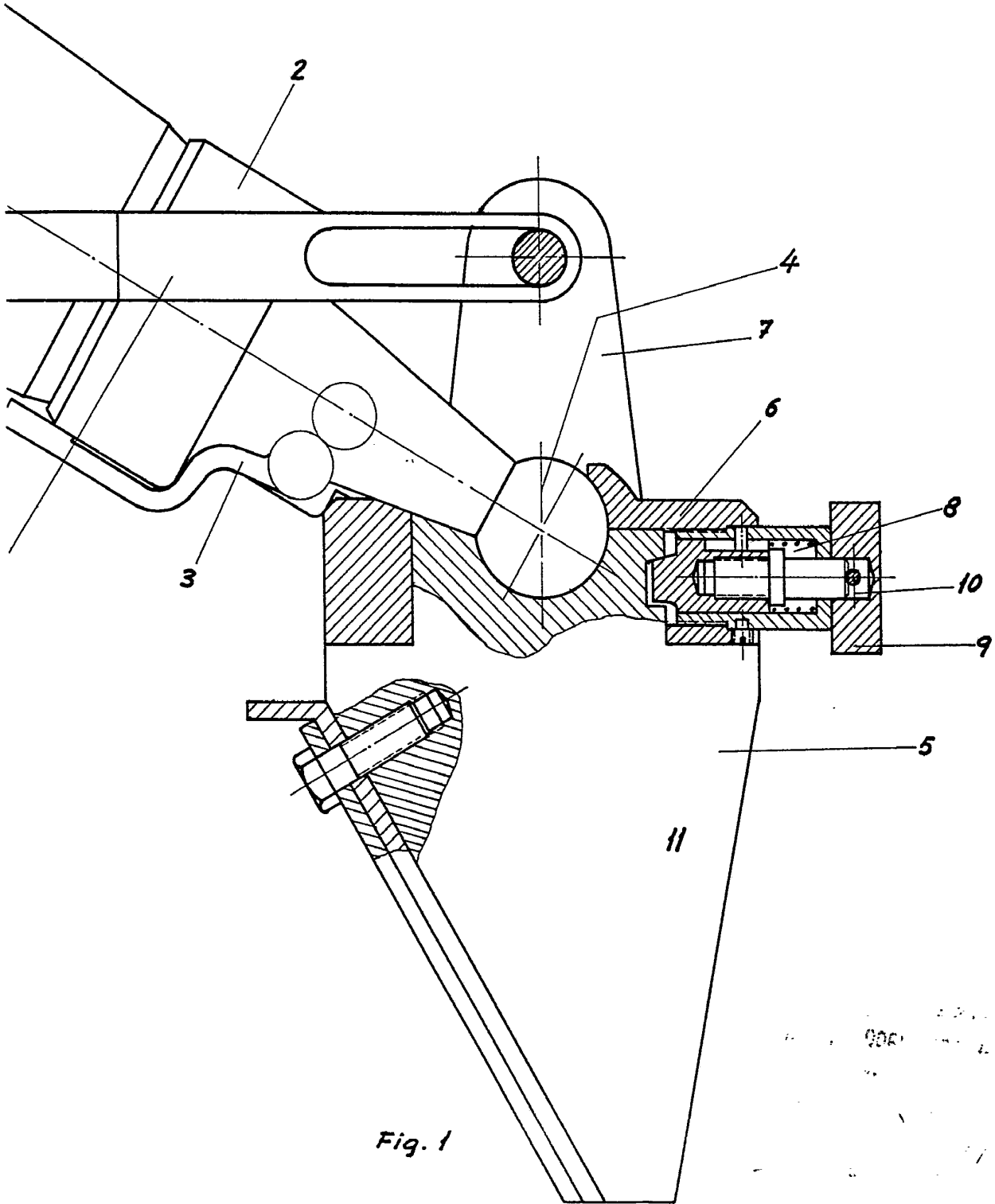


Fig. 1



ESPERANZA Y CIA, S.A.





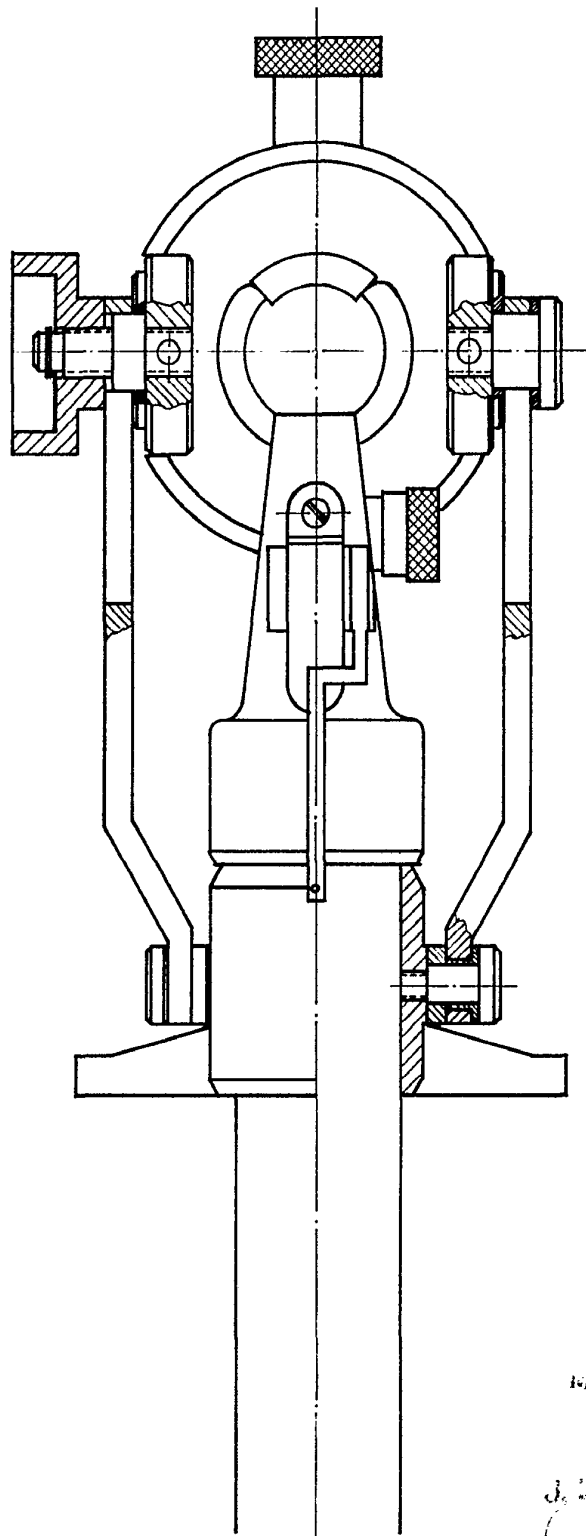
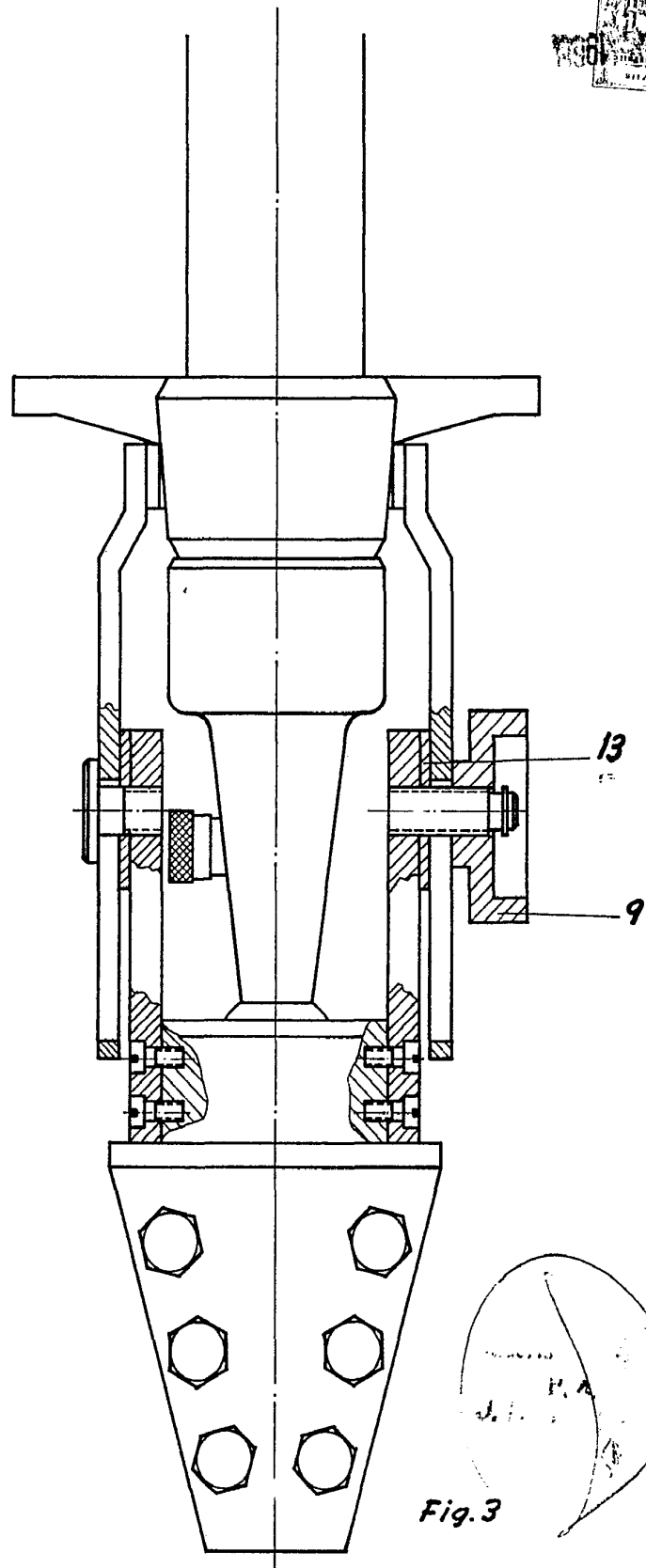


Fig. 2

RECORDED 24 SEP. 1918
P.A.

Handwritten signature and scribbles



RECORDED
INDEXED
JUL 1968
P.A.
Fig. 3