

13 SEP.



354839

MEMORIA DESCRIPTIVA.

Correspondiente a una Patente de Invención.

Por veinte años.

Para todo el Territorio Nacional.

Por: MAQUINA EXPENDEDORA AUTOMATICA DE BILLETES.

A favor de D. Ricardo ELENO RAMOS.

De nacionalidad española.

Residente en BERMILLO DE SAYAGO.-Zamora.

=====

13 SEP



MEMORIA DESCRIPTIVA

5.- El presente registro de Patente de Invención, concierne como su enunciado indica, a una máquina expendedora automática de billetes, sellos y análogos, de acuerdo con la descripción detallada que de la misma se realiza, debiendo interpretarse siempre este concepto en su más amplio sentido y nunca en limitativo.

10.- Para la debida comprensión de este objeto, se adjunta a la presente memoria descriptiva una hoja de planos, en la que a titulo de ejemplo se representan todas y cada una de las partes que lo forman y relación que guardan entre sí.

En la citada hoja de dibujos, queda representado:

FIGURA PRIMERA.- Es una vista en alzado lateral esquematizado, de la máquina cuyo registro se preconiza.

15.- FIGURA SEGUNDA.- Es una vista frontal de la misma.

FIGURA TERCERA.- Es otro alzado lateral de la máquina, apreciada por el alado opuesto.

FIGURA CUARTA.- Es una perspectiva de la ranura y rampa expendedora del sello, tiquet o similar.

20.- FIGURA QUINTA.- Es otra perspectiva del cajetín y balancin receptor de moneda.

En estas figuras y con el mismo valor en todas ellas, se aprecian las siguientes referencias:

25.- 1.- Cajetines de toma de entrada de la moneda o menedas, situados en número de dos en la parte frontal superior de la máquina.

2.- Conductos de caída de las monedas hacia el colector  
-23-

30.- Estos conductos están situados en posición coincidente con los cajetines -1- y oblicuamente para facilitar el desplaza-



miento de las monedas.

3.- Salida de dichas monedas, previstas en la parte posterior de los conductos -2-, en posición coincidente con el cajetín -23-.

5.-

4.-Balancin situado en la parte inferior de las salidas -3-, que se desplaza al contacto de la moneda y libera el trinquete -24-, de la excéntrica -16-, determinativa del avance de los rodillos de arrastre de los sellos o analogos.

10.-

5.- Soporte posterior de los conductos -2- y balancin -4-.

6.- Soporte anterior de la excéntrica -16- y rodillos -15-.

7.- Soporte anterior complementario.

15.-

8.- Vastago dispuesto para guiar el hilo de tracción del dispositivo prensor y de corte de los sellos.

9.- Rodillo para arrollamiento del hilo -10-.

10.- Filamento mencionado.

20.-

11.- Varilla desplazabel para establecer el seccionado del sello, traccionada con el hilo -10-.

Esta varilla va soportada en unos puntos de apoyo convenientes.

12.-Soporte de la varilla.

25.-

13.- Resorte para recuperación de la varilla -11-.

14.- Dispositivo prensor del tiquet para su seccionado, montado en la varilla -11- y que funciona por tiro del cable -10-.

30.-

15.- Rodillos abrasivos, que determinan por fricción el arrastre de la cinta de sellos o billetes, estando mandados estos rodillos por la rueda de engrane -17- y excéntrica -16-

16.- Excéntrica mencionada que funciona por el giro de la



manivela o en su defecto ejemotriz y que establece por el giro de los rodillos -15- el avance de la cinta, presentando esta rueda excentrica unos dentados que impiden su giro en sentido contrario al de avance, estando esta rueda en conexión con una palanca basculante accionada a su vez por el balancin -14- en la fase de caída de moneda.

5.-

17.- Rodillo que comporta el hilo de tracción 10- y que es accionado por una manivela.

18.- Soporte general del aparato.

10.-

19.- Balancin de contrapeso para la caída de la moneda.

20.- Carrete de la cinta, sellos o analogos dispuesto en un soporte posterior.

21.- Eje del balancin que recibe la caída de la moneda.

22.- Balancin mencionado dispuesto en la salida del colector -3-.

15.-

23.- Cajetín receptor de la moneda procedente del colector -3-.

24.- Palanca basculante accionada por el balancin -4-, que impide el retroceso de la rueda excentrica -16-.

20.-

25.- Plano frontal de la máquina.

26.- Rampa de salida del sello, tiquet o similar.

Descrita suficientemente la naturaleza de la invención, se hace constar expresamente que cualquier modificación de detalle que se introduzca en la misma, se considerará incluida dentro de esta protección, en tanto que no altere o modifique esencialmente su finalidad característica.

25.-

NOTA

Por último se declaran de novedad y propia invención las siguientes:

30.-

REIVINDICACIONES



5.- 1ª.- Máquina expendedora automática de billetes, caracterizada esencialmente porque comprende la disposición de una base general de soporte de todos y cada uno de los elementos operativos, yendo esta máquina carenada, presentando frontalmente una ventana con una rampa de salida del sello o billete cortado, existiendo en la parte superior dos cajetines de toma de moneda de distinto valor, con abertura frontal exterior y cuyo plano inclinado está situado en superposición sobre sendos balancines, determinativos del paso de moneda o bloqueo de la misma en los casos eventuales de falta de peso de la pieza necesaria, estando estos balancines previstos en la parte superior y anterior de unos conductos inclinados para desplazamiento de las piezas con su propia gravedad, desembocando los cajetines en un colector general de moneda, accionando las monedas en su salida a otro balancín dotado de contrapeso para situar a este en su posición inicial o de cierre y contactando la moneda en su caída con otro balancin de varilla que acusa un movimiento basculante determinativo de la elevación eventual de otra varilla basculante que libera a una rueda excentrica.

20.- 2ª.- Máquina expendedora automática de billetes, según la anterior reivindicación caracterizada esencialmente porque comprende la disposición de una rueda excentrica convenientemente soportada, accionada eventualmente en la fase de la caída de la moneda por intermedio del balancin y varilla solidaria basculante referida, estando calculado el recorrido circular de la rueda en sectores equivalentes a la longitud del tiquet o billete, para desplazar a este hasta la zona de trepado - dispuesta transversalmente para su posterior seccionado.

30.- 3ª.- Máquina expendedora automática de billetes, según las anteriores reivindicaciones, caracterizada esencialmente



porque el eje de la excéntrica presenta en un alojamiento un rodillo de superficie abrasiva, montado en contacto con otro rodillo solidario, girando ambos en distintas direcciones y estableciendo el medio de arrastre automático de la cinta de billetes, devanada en un carrete posterior soportado en la base general, prolongándose el eje de la excéntrica y comportando en su terminal una combinación de ruedas dentadas de efecto demultiplicador, conectadas solidariamente a un equipo eléctrico rotativo puesto en funcionamiento automáticamente por contacto de la varilla basculante referida.

5.-

10.-

4ª.-, Máquina expendedora automática de billetes, según las anteriores reivindicaciones, caracterizada esencialmente porque comprende la disposición de un sistema automático de corte de los billetes en la fase de avance de la cinta trepada, cuando ésta se sitúa a la salida de un cajetín-guía, estando constituido este sistema de corte por una manivela soportada cuyo eje pone en rotación limitada a un rodillo portador de un medio de tracción que desplaza sincrónicamente a una varilla situada en el sector de salida del billete, existiendo un prensor que contacta con la varilla desplazable y cortando el billete, estando montada esta varilla en forma deslizante sobre una guía apropiada y comportando un resorte para recuperación a su posición de origen, limitándose el recorrido de la palanca de mando por un soporte conveniente.

15.-

20.-

25.-

5ª.- MAQUINA EXPENDEDORA AUTOMATICA DE BILLETES.

Madrid, 13 SEP. 1968

P. RICHARDO MENDOZA

3 548 39

3 548 39

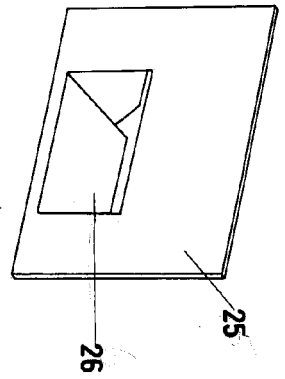


FIG. 4

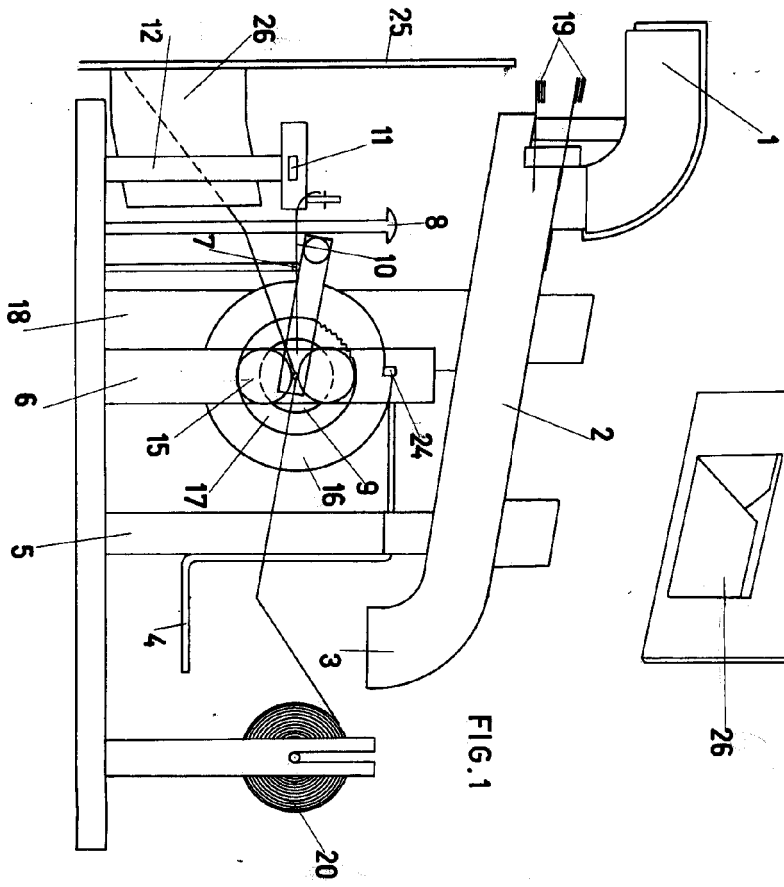


FIG. 1

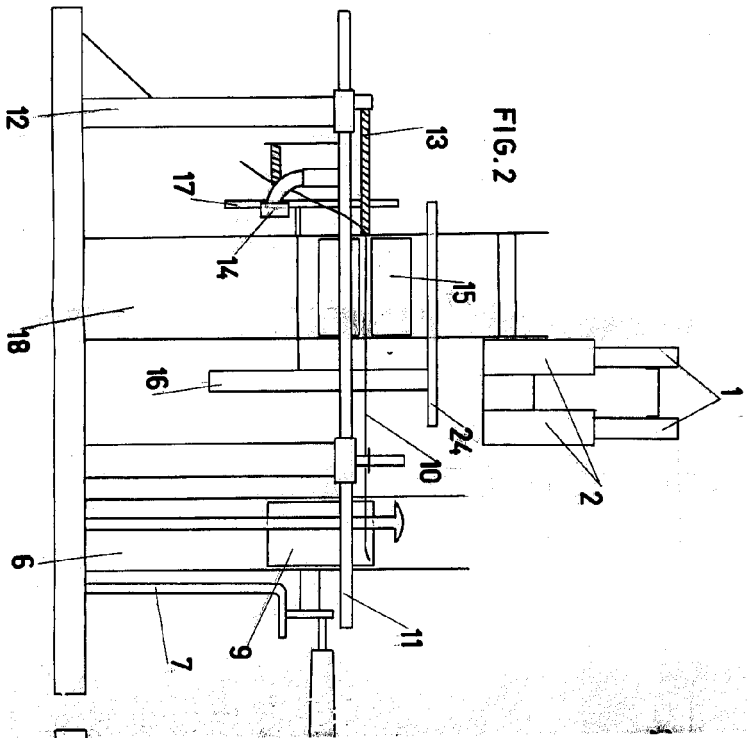


FIG. 2

FIG.

354889

354889

HOJA UNICA.

13 SEP

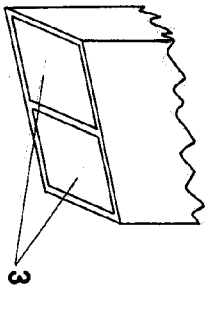


FIG. 5

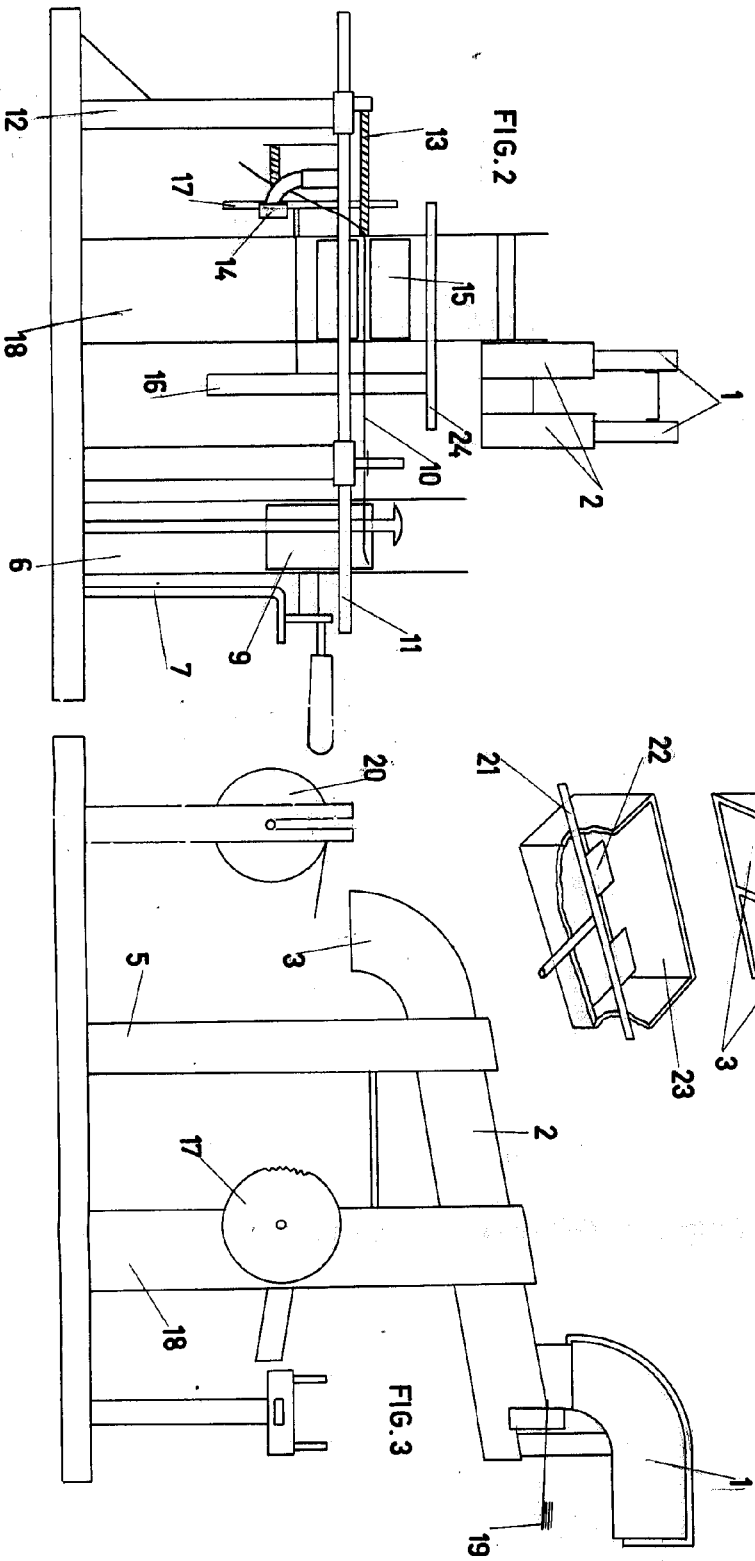


FIG. 2

FIG. 3

ESCALA VARIABLE  
MADRID, 1954

*[Handwritten signature]*