

349556



1<sup>er</sup> CERTIFICADO DE ADICION  
=====

Ref: 7989.

## Memoria Descriptiva

sobre:

"Mejoras introducidas en el objeto de la patente principal nº 341.917, presentada el 16 de junio de 1967, por: "PERFECIONAMIENTOS EN LA CONSTRUCCION DE DISPOSITIVOS DE TRANSPORTE DE VIGAS MOVILES"

*Solicitante:* SOCIETE ANONYME HEURTEY, entidad francesa, residente en: 30-32, rue Guersant, PARIS, (Seine), Francia.

=====

En la patente principal se describe un dispositivo de transporte de vigas móviles, especialmente aplicable en el transporte de productos en un horno, en el cual juntamente con una solera fija de nivel que

5. puede ser constante, las vigas móviles sucesivas, de



niveles relativos variables, se mantienen constantemente extremo con extremo.

5. En una forma de realización particular, según la patente principal, se interpone un gato sensiblemente en la vertical de cada unión entre vigas adyacentes en el sistema de varillaje general de accionamiento de las citadas vigas, cuyo sistema se acciona por un gato general.

10. El presente certificado de adición, tiene por objeto describir otra forma particular de realización, más favorable para formar ciclos tales como los definidos en la patente principal.

15. Según este certificado de adición cada viga está provista de su propio sistema de varillaje de elevación, accionado por un gato particular, manteniéndose constantemente las vigas sucesivas extremo con extremo, con las articulaciones deslizantes verticales y solidarias en su desplazamiento horizontal.

20. La descripción que sigue a continuación, con referencia al dibujo adjunto, a título de ejemplo no limitativo, permite comprender mejor como este invento puede ponerse en práctica.

La figura única representa, de una forma esquemática y parcial, tal dispositivo de transporte.

25. Como se observa en el dibujo el dispositivo de transporte comprende órganos análogos a los de la patente principal y que se designan por las mismas referencias.

30. Una solera fija 1, coopera con vigas 2 y 3 cuyas porciones extremas delimitadas por los planos 4 y 5, se mantienen a una distancia reducida constante. El conjunto de los medios que aseguran la constancia de la separa-



ción y la estanquidad, no se representa en la figura. Igualmente ocurre para un gato de desplazamiento horizontal común, con las citadas vigas.

5. Bajo los miembros 7 y 8 sobre los que se ejercen los empujes de las roldanas 9 y 10, que finalizan en palancas de martinete clásicas 11 y 12, se dispone para cada viga un sistema de varillaje, en unión con dichas palancas, accionado por un gato: sistema de varillaje 13 y gato 14 para la viga 3 y, sistema de varillaje 13a y gato 14a para la viga 2.

10. En una disposición análoga, cada viga 2 ó 3 puede tener una carrera de elevación independiente en amplitud y tiempo, así como una regulación de los puntos superior é inferior, igualmente independiente merced a su gato particular.

15. Cualquier modificación de recorrido ó regulación de posición en altura de una viga, puede hacerse sin repercusión sobre la ó las demás vigas, hecho que no ocurría con el dispositivo descrito en la patente principal, que necesitaba rehacer una regulación general después de otra particular.

20. Innecesario es decir que sin salirse del marco de la invención, pueden aportarse diversas modificaciones a las formas de realización que acaban de ser descritas.

25. N O T A

30. Descrita suficientemente la naturaleza del invento, así como la manera de realizarlo en la práctica, debe hacerse constar que las disposiciones anteriormente indicadas son susceptibles de modificaciones de detalle en cuanto no alteren su principio fundamental; siendo lo que

20 ENE 1968

5. constituye la esencia del referido invento y por lo que se solicita 1<sup>er</sup> Certificado de Adición, sobre: "Mejoras introducidas en el objeto de la patente principal número 341.917, presentada el 16 de junio de 1967, por: "PERFECCIONAMIENTOS EN LA CONSTRUCCION DE DISPOSITIVOS DE TRANSPORTE DE VIGAS MOVILES"; caracterizándose por lo siguiente:

10. 1<sup>a</sup>.- Mejoras introducidas en el objeto de la patente principal nº 341.917 presentada el 16 de junio de 1.967, por: "Perfeccionamientos en la construcción de dispositivos de transporte de vigas móviles"; caracterizadas porque se dotan tales dispositivos de un gato de elevación individual de cada viga, que se asocia con otro de desplazamiento horizontal común.

15. 2<sup>a</sup>.- Mejoras, según la reivindicación 1<sup>a</sup>, caracterizadas porque el gato de elevación permite una regulación del desplazamiento en altura de la viga correspondiente, de una forma independiente de la de las demás vigas.

20. 3<sup>a</sup>.- Mejoras introducidas en el objeto de la patente principal nº 341.917, presentada el 16 de junio de 1967, por: "Perfeccionamientos en la construcción de dispositivos de transporte de vigas móviles"; tal y como queda sustancialmente descrito en la presente memoria é ilustrado en el adjunto dibujo.

25. Esta memoria consta de cuatro hojas escritas a máquina por una sola cara.

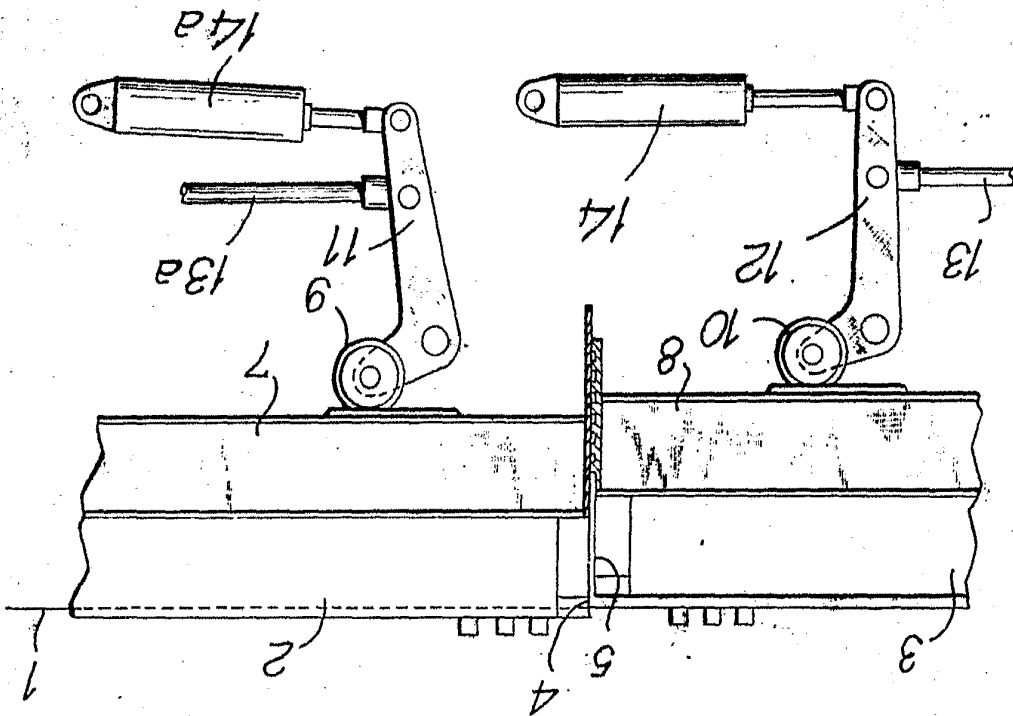
Madrid,

20 ENE. 1968

SOCIETE ANONYME HEURTEY.

J. GOMEZ M. DE ODET  
p. p. Firmado: CARLOS BRAVO

Madrid 20 ENE 1908  
J. GOMEZ ACEBO Y MODESTO  
p. p. Firmados A. GARCIA BRAVO



ESCALA  
VARIABLE

