

23.423

347008



memoria descriptiva

CLASE DE
REGISTRO

PATENTE DE INVENCION

NOMBRE Y
NACIONA-
LIDAD DEL
SOLICITANTE

r.s. Ormazabal y Cía. S.A.
-sociedad española-

RESIDENCIA
Y DOMICILIO

LEMONA -Vizcaya-

OBJETO

-Mejoras en la construcción de contactos giratorios.-

Bat.-



1 La presente patente de Invención se refiere a
mejoras en la construcción de contactos giratorios, median-
te las cuales se establece un dispositivo que permite rea-
lizar una conexión perfecta entre conductores que se cru-
5 zan en distintas direcciones.

Esencialmente el contacto mejorado que se reivin-
dica consiste en dos cuerpos que se acoplan entre sí como
macho y hembra, por intermedio de rodamientos de bolas,
cada uno de cuyos cuerpos se prolonga en un brazo radial,
10 que recibe la unión al correspondiente conductor.

Uno de esos cuerpos es hueco y forma en un extre-
mo una cazoleta, en la que entra el muñón del otro, con
intermedio de un retén anular de hermeticidad y de un jue-
go de bolas de apoyo. Ambos cuerpos van atravesados, coa -
15 xilmente, por un bulón que se solidariza con el cuerpo infe-
rior por un pasador transversal, y que en el otro extremo
lleva una tuerca, en la que apoya una arandela, en la que
a su vez descansa un resorte helicoidal que rodea el bu-
lón, y por su otro extremo presiona una segunda arandela,
20 contra un rodamiento que tiene su asiento en un ensancha-
miento cónico, que al efecto presenta el cuerpo hueco. Este
se cierra por una caperuza atornillada en su extremo libre
e inmovilizada por un prisionero.

Dentro de las reivindicaciones que se establecen
25 pueden fabricarse contactos giratorios, de las formas, ta-
maños y materiales que se juzguen adecuados, para la apli-
cación concreta de que se trate, sin que tales variaciones,
así como las que puedan introducirse en detalles de su
presentación y organización, afecten a la esencialidad rei-
30



1 vindicada, por lo que los contactos giratorios que se fabri-
briquen, dentro de la idea general reseñada con cualquiera
de esas modificaciones, no serán sino variantes, igualmente
comprendidas y protegidas por el presente registro.

5 En esta idea, las adjuntas figuras corresponden
unicamente a una forma de ejecución, sin carácter alguno
limitativo, que se presenta a título de ejemplo de realiza-
ción, para concretar cuanto se dice en esta memoria des-
criptiva.

10 La figura 1 ilustra la vista esquemática en al-
zado de un contacto giratorio a bolas, establecido de acuer-
do con las reivindicaciones de este registro.

15 La figura 2 presenta, seccionadas diametralmente
piezas exteriores del contacto, para dejar ver las vistas
de las interiores.

La figura 3 muestra la proyección en planta esque-
mática.

20 Con referencia a dichas figuras y a los números
que sobre ellas designan las partes y detalles del contacto
representado, que interesan a los fines de esta memoria,
la descripción del mismo es como sigue:

25 El contacto está constituido por los cuerpos 3
y 4 -figuras 1 y 3-, respectivamente de conexión de salida
y entrada de la corriente, en los taladros que al efecto
presentan los brazos radiales que los prolongan. Entre esos
cuerpos va interpuesto el retén 11, que evita escapes de la
grasa interior y entrada de la humedad exterior, eliminando
toda posible corrosión u oxidación, y les articula el muñón
del cuerpo 4 que encaja en la cazoleta, que en la parte in-



1 ferior forma el cuerpo 3, entre cuya cazoleta y muñón van
interpuestas las bolas inferiores 10 de rodamiento.

5 El cuerpo inferior 4 está atravesado por el bulón 14, sujeto a aquél por el pasador de fijación 13, cuyo
bulón en su otro extremo lleva montada la tuerca 5 de
apriete, con el prisionero 12 de inmovilización, Sobre
esa tuerca apoya la arandela 6, en la que a su vez descansa
sa el resorte helicoidal 7, que rodea al bulón, y que por
su otro extremo apoya en la arandela inferior 8, que a su
10 vez descansa en las bolas superiores 9 de rodamiento, que
tienen su apoyo en la superficie cónica interior del cuerpo
3.

15 En la parte superior va dispuesta la caperuza 2, atornillada en el cuerpo 3 y sujeta en él mediante el tornillo prisionero 1.

N o t a

Este registro consta de las siguientes reivindicaciones:

20 1.- Mejoras en la construcción de contactos giratorios, caracterizadas porque el contacto está constituido por dos cuerpos que se acoplan entre sí como macho y hembra, por intermedio de rodamientos de bolas, cada uno de cuyos cuerpos se prolonga en un brazo radial, que recibe la unión al correspondiente conductor, de cuyos cuerpos, 25 el hueco forma en un extremo una cazoleta, en la que entra el muñón del otro, con intermedio de un retén anular de hermeticidad y de un juego de bolas de apoyo, y ambos van atravesados, coaxilmente, por un bulón que se solidariza



1 con el cuerpo inferior por un pasador transversal, y que en
el otro extremo lleva una tuerca, en la que apoya una aran-
dela, en la que a su vez descansa un resorte helicoidal que
rodea el bulón, y por su otro extremo presiona una segunda
5 arandela, contra un rodamiento que tiene su asiento en un
ensanchamiento cónico, que al efecto presenta el cuerpo
hueco, el cual se cierra por una caperuza atornillada en su
extremo libre e inmovilizada por un prisionero.

10 2.- Mejoras en la construcción de contactos
giratorios.

Según se describe y reivindica en esta memoria
descriptiva.

Se detalla e ilustra con el plano que a la misma
se acompaña.

15 Y cuya memoria descriptiva consta de 4 hojas de
texto, foliadas y escritas a máquina por una sola de sus
caras.

Madrid, a 10 Noviembre 1967

CARLOS ROEB

P. P.

20

25

Bat.-

30

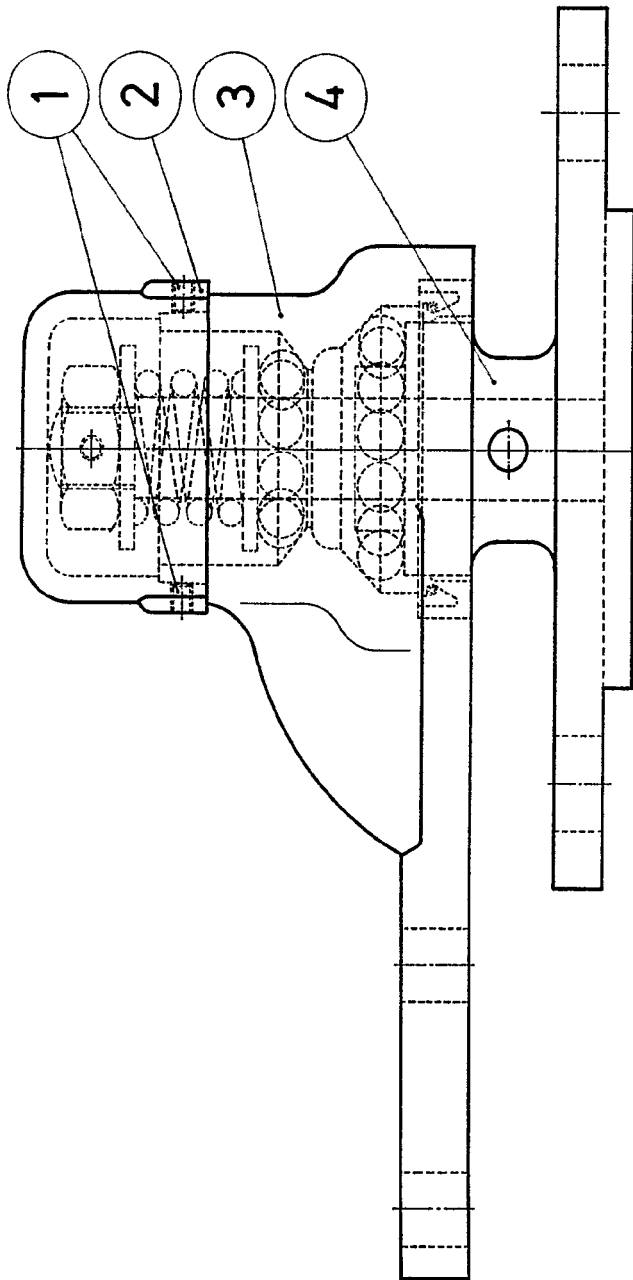


fig.1

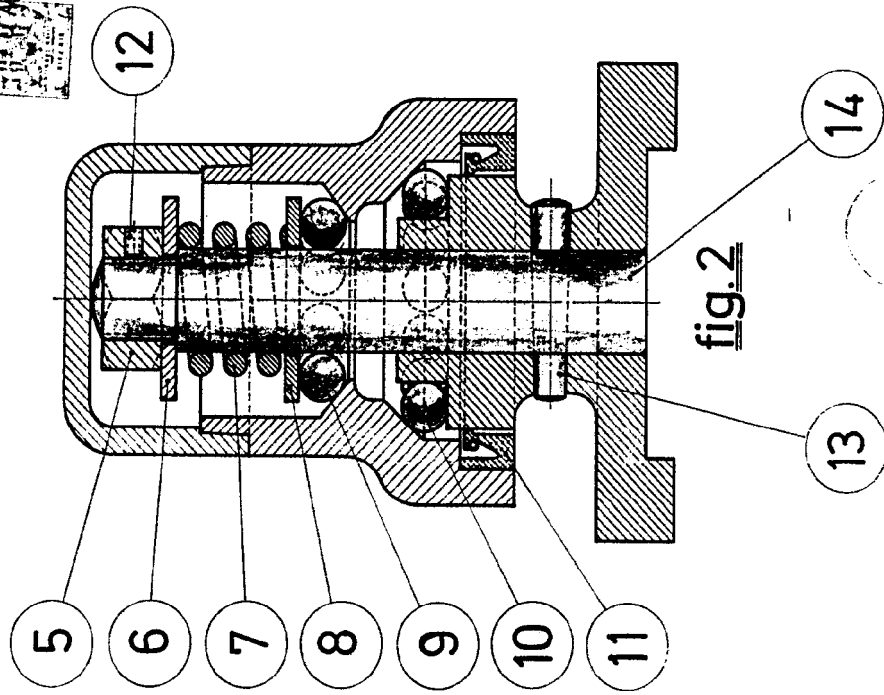


fig.2

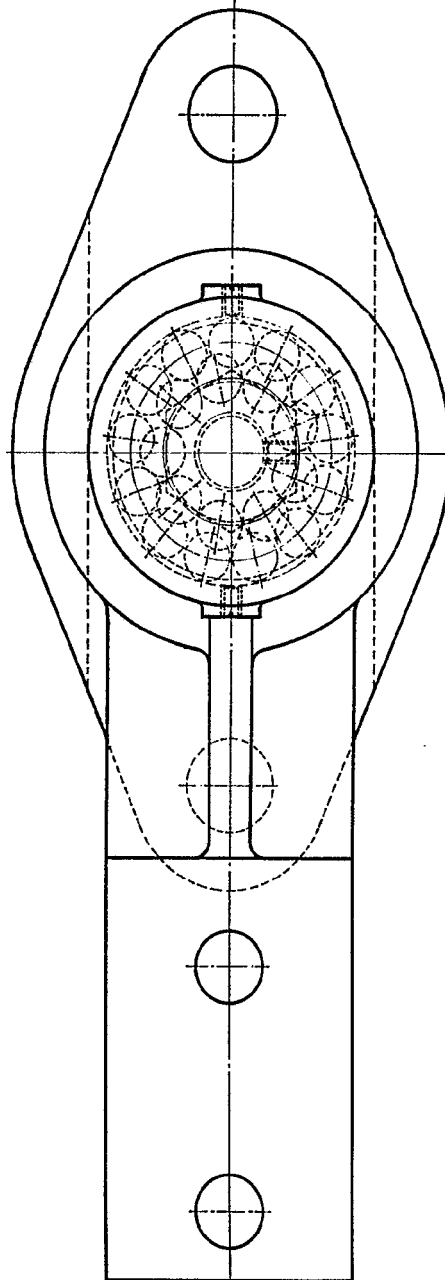


fig.3

ESCALA VARIABLE

CARLOS ROEB

P.A.

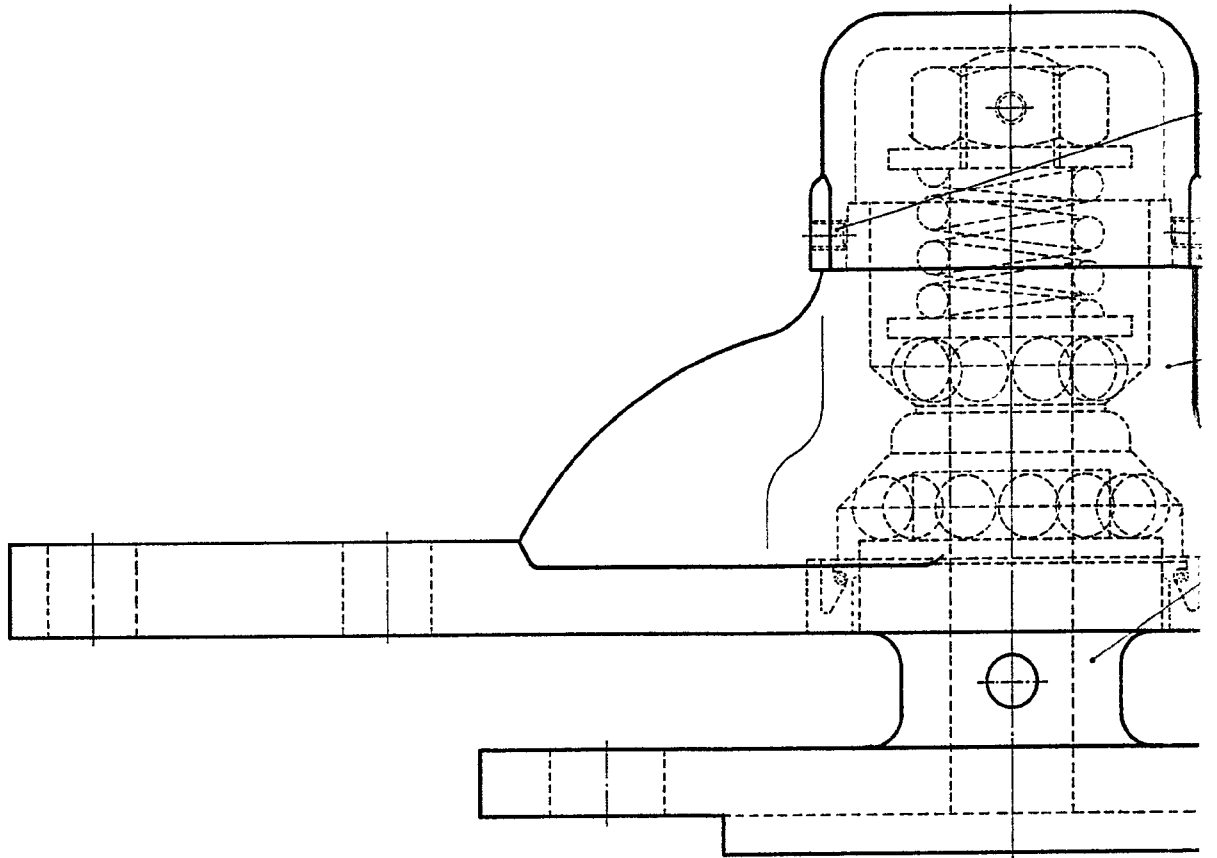


fig. 1

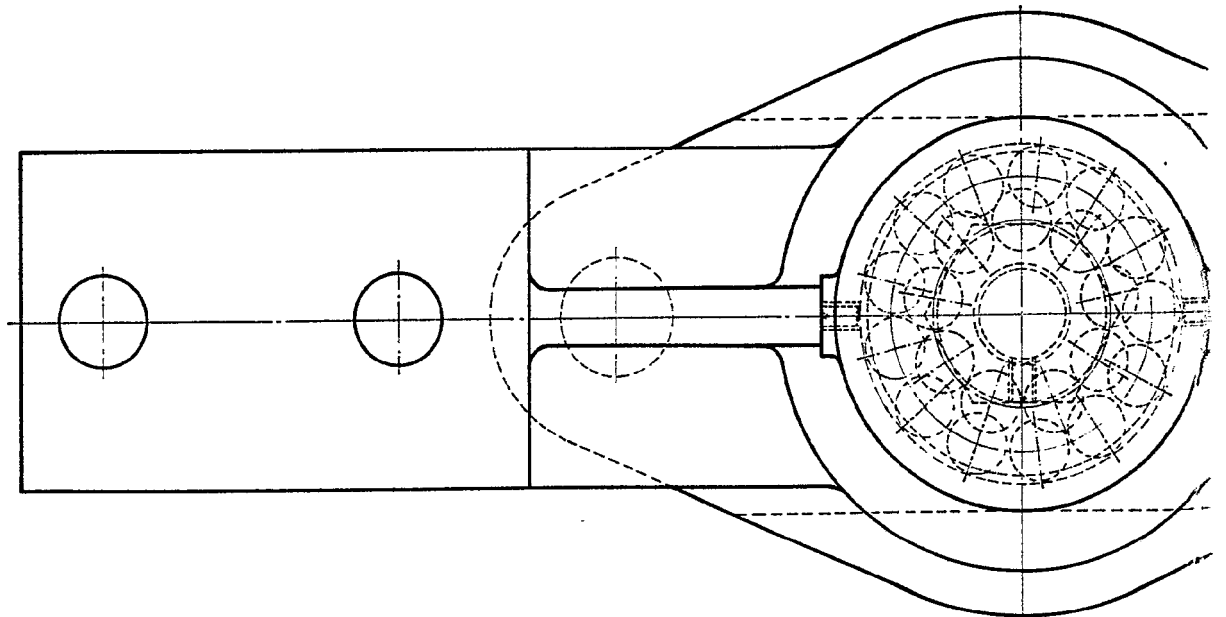


fig. 3

10 NOV 1954
RECEIVED
NAVY DEPT
WASHINGTON, D.C.

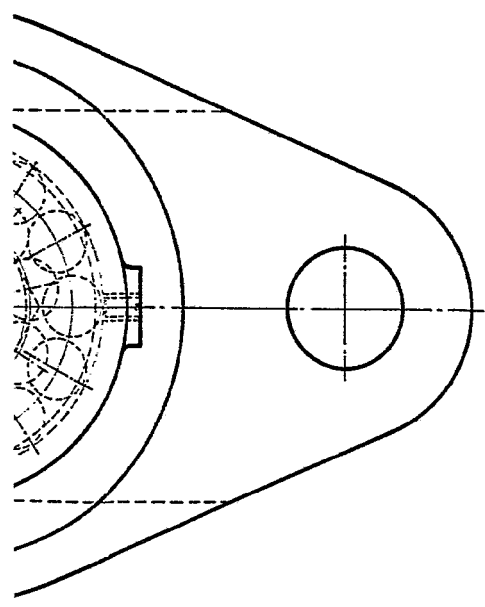
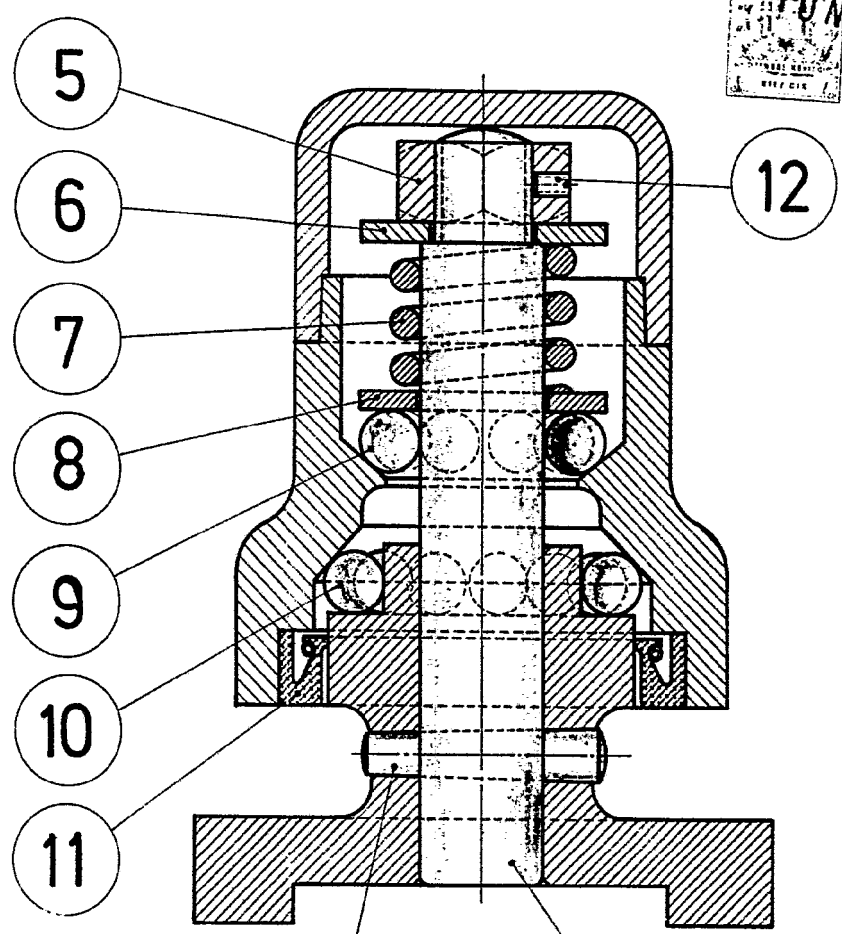
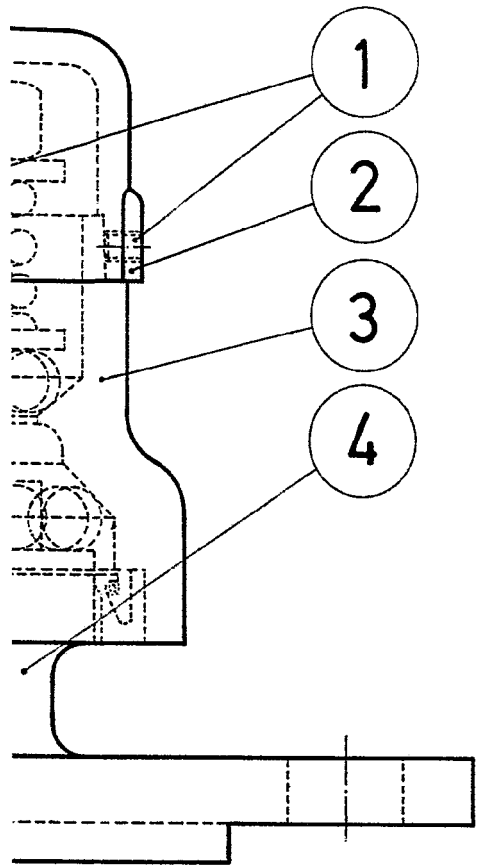


fig. 2



EBERHARDT & SON
CORPORATION
NEW YORK, N.Y.