

345552



28

345552

A01B 00/00

MEMORIA DESCRIPTIVA

que se acompaña a una solicitud de patente de invención por veinte años, para España y sus Posesiones, por

PERFECCIONAMIENTOS EN CARCASAS Y EJE, EN PAÑO DE GRADA DE DISCOS.

Solicitante : D. Juan LOPEZ NARANJO
Nacionalidad: Española
Residencia : FERNAN-NÚÑEZ (Córdoba)
Domicilio : José Canalejas 87.

MEMORIA DESCRIPTIVA

345552

28 SET



La presente invención recae sobre perfeccionamientos en carcasas y eje, de fácil manejo, en paño de grada de discos.

5 Por medio de la presente invención se ha conseguido una simplificación del montaje rápido y un buen centrado del conjunto por medio de unas carcasas desmontables, con rápido acoplamiento y centrado, con fijación al chasis de la máquina mediante tornillos, de distintas formas a todos los sistemas utilizados en estos aperos, lo que colova al
10 objeto de la invención por encima de los sistemas convencionales conocidos hasta la fecha.

Esta ventaja y otras más, adicionales, se desprenden de la lectura de la presente memoria, para cuya mejor comprensión se acompañan los dibujos adjuntos que muestran un
15 ejemplo de realización, no limitativo, del objeto de la citada invención, en la que debe entenderse que cabrán todas las variantes constructivas que sean posibles sin que se altere el invento. En los dibujos citados:

20 La fig. 1 muestra el eje, con los discos curvados y carcasas, cojinetes y demás órganos, vistos en sección.

Las figuras restantes muestran un despiece esencial del objeto de la invención.

25 De conformidad con dicha invención referida a los dibujos adjuntos, el eje, de sección cuadrada (3) y de extremos cilíndricos, va montado entre dos carcasas (1) cada una de las cuales lleva medios para alojamiento de un cojinete a bolas (5) al mismo tiempo que en su parte anterior lleva un machihembrado para alojamiento de un casquillo guardapolvo (6), previéndose una chapa supletoria
30 (2) que actúa de tapa de la carcasa, y que en su parte in-

345552



terior lleva una pestaña que sirve para la fijación antes citado cojinete (5).

35

El eje cuadrado de la grada (3) lleva en ambos extremos unos rebajes escalonados, cilíndricos, alojándose y centrándose en la carcasa; más a su extremo, dicho eje (3) lleva un último rebaje para alojarse en el rodamiento correspondiente (5) presentando una característica especial, de fijación circular con ayuda de un segmento (8) de sujección. Como superficie de contacto entre el cojinete (5) y el segmento (8) va una arandela de acero (7) que alcanza toda la pista interior.

40

Las tapas extremas que cierran las carcasas (1) se acoplan a las mismas mediante tornillos (9).

45

Los discos curvados (11) van acoplados al eje (3) entre unas arandelas curvadas (11).

50

Finalmente, tras lo descrito sólo resta señalar que en la presente invención caben cuantas variantes constructivas sean posibles, sin que se altere la esencia de lo descrito, pudiéndose fabricar su objeto en toda clase de tamaños, materiales y formas apropiadas, sin limitación.

- - - - -

NOTA - Descrito suficientemente lo que antecede sólo resta señalar que lo que se declara propio y nuevo del solicitante es lo contenido en las siguientes:



REIVINDICACIONES :

345552

28 SET

55

60

65

75

80

85

1 - Perfeccionamientos en carcasas y eje, en paño de grada de discos, de manejo fácil con simplificación de su montaje rápido, caracterizados por el hecho de que el eje portadiscos, de sección cuadrada y de extremos cilíndricos con rebajes escalonados en éstos, va montado entre dos carcasas cada una de las cuales lleva medios para alojamiento de un cojinete a bolas, al mismo tiempo que en su parte anterior lleva un machihembrado para alojamiento de un casquillo guardapolvo; previéndose una chapa supletoria que actúa de tapa de la carcasa, a la que se acopla mediante tornillos, y que en su cara interior lleva una pestaña que sirve para la fijación del cojinete.

2 - Perfeccionamientos, según reivindicación 1^a caracterizados porque el eje cuadrado de la grada, lleva en ambos extremos unos rebajes escalonados, cilíndricos, alojándose y centrándose en la carcasa; y más a su extremo, dicho eje lleva un último rebaje para alojarse en el rodamiento correspondiente; presentando una característica especial de una fijación circular, con ayuda de un segmento de sujeción.

3 - Perfeccionamientos, según reivindicaciones 1 y 2 caracterizados porque como superficie de contacto entre el cojinete y el segmento correspondiente, va una arandela de acero que alcanza toda la pista interior.

4 - Perfeccionamientos, según reivindicaciones de 1 a 3 caracterizados porque los discos curvados, van acoplados al mencionado eje, entre unas arandelas curvas.

5 - PERFECCIONAMIENTOS EN CARCASAS Y EJE, EN PAÑO DE GRADA DE DISCOS.

345552



28 SEP
Todo según va descrito en esta memoria, que consta de cinco hojas foliadas y escritas por una cara, con un total de ochenta y ocho líneas y dibujos anexos.

Madrid, 28 septiembre, 1967

p.a.

345552

345552

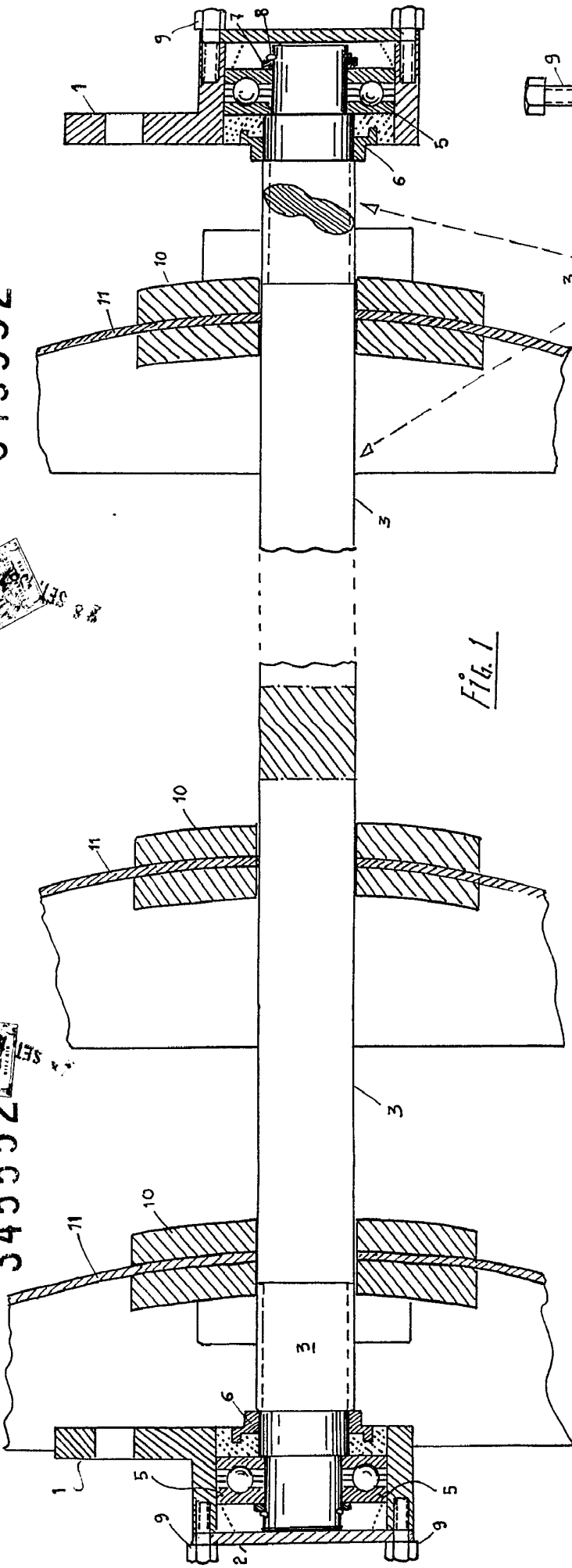


Fig. 1

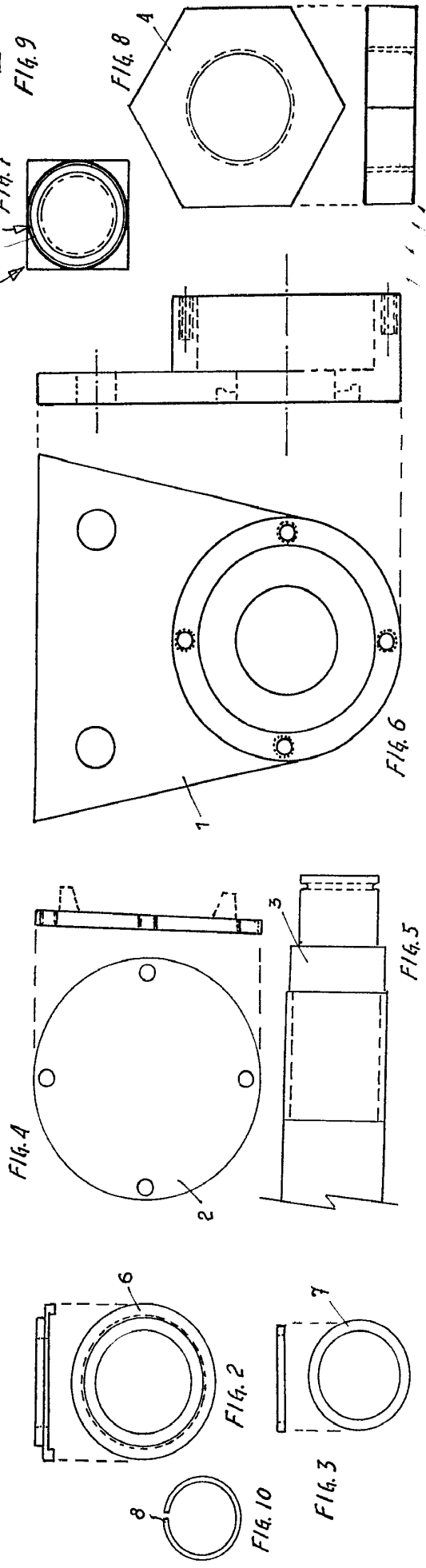


Fig. 2

Fig. 4

Fig. 6

Fig. 8

Fig. 10

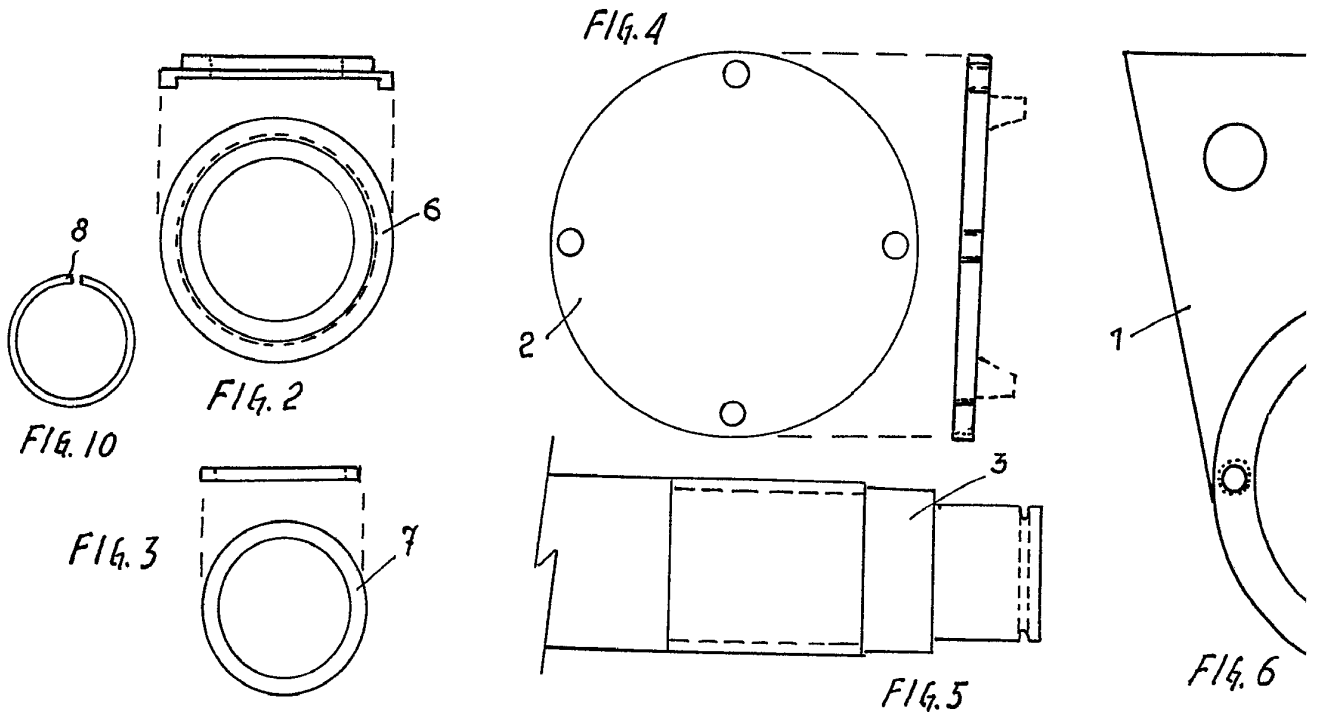
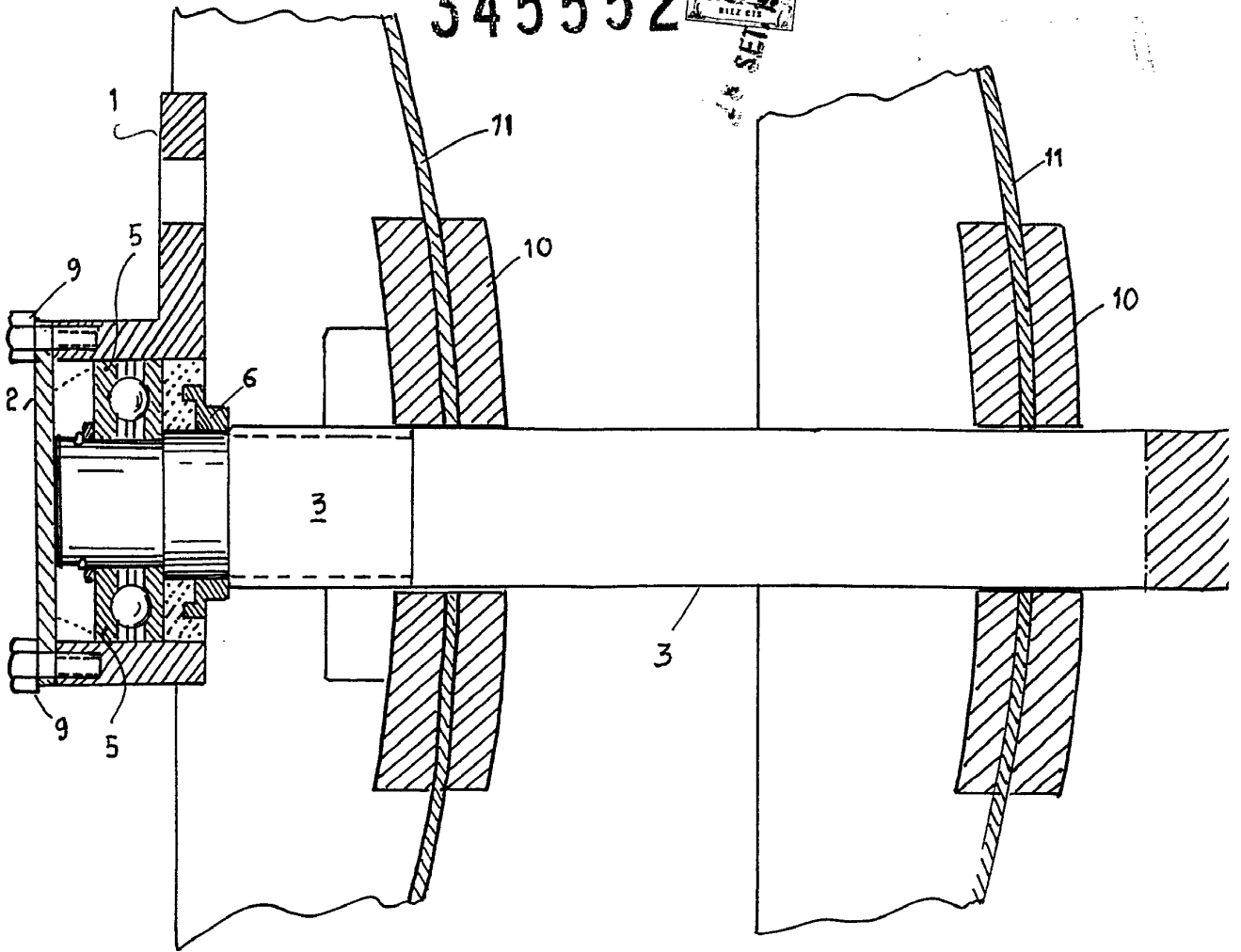
Fig. 3

Fig. 5

Fig. 7

Fig. 9

345552



345552

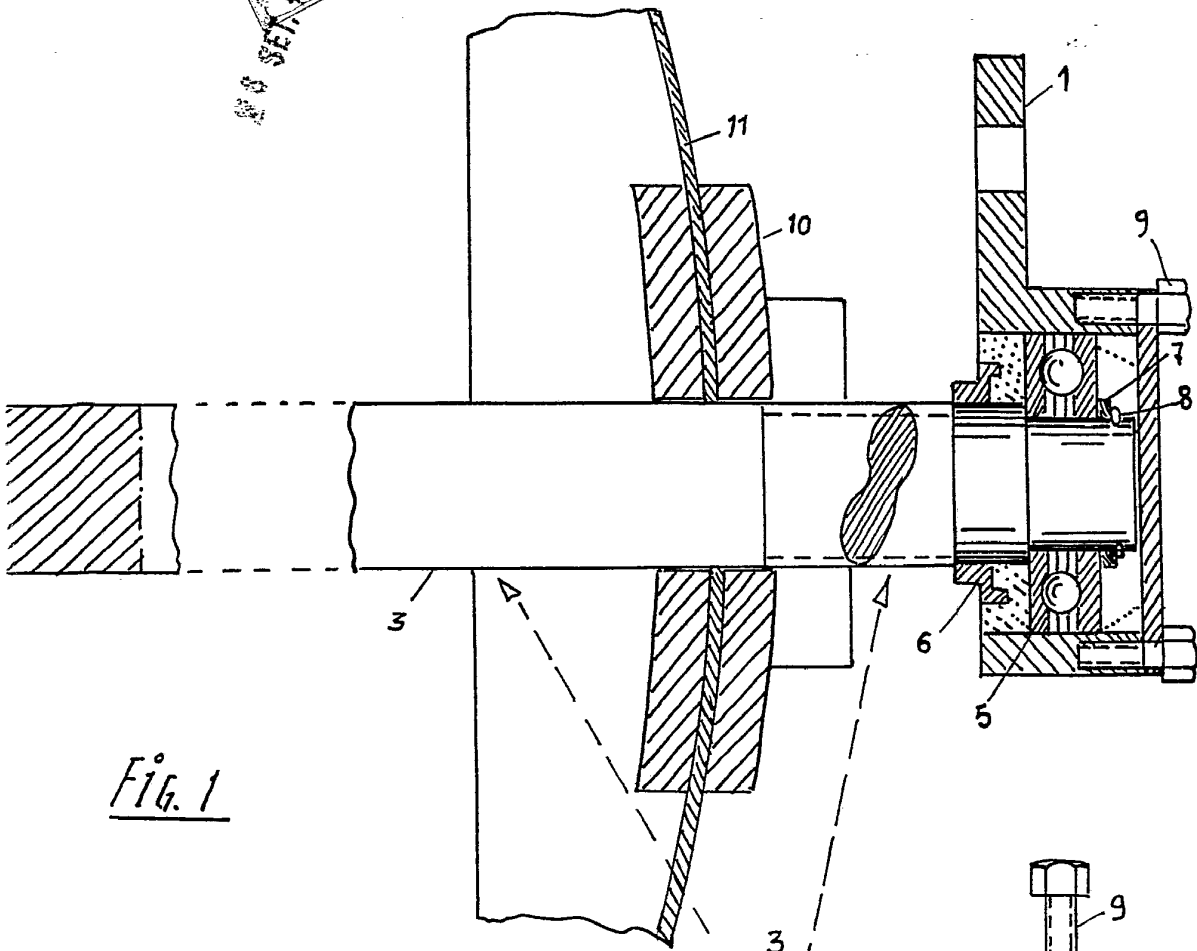


Fig. 1

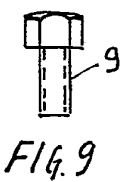


Fig. 9

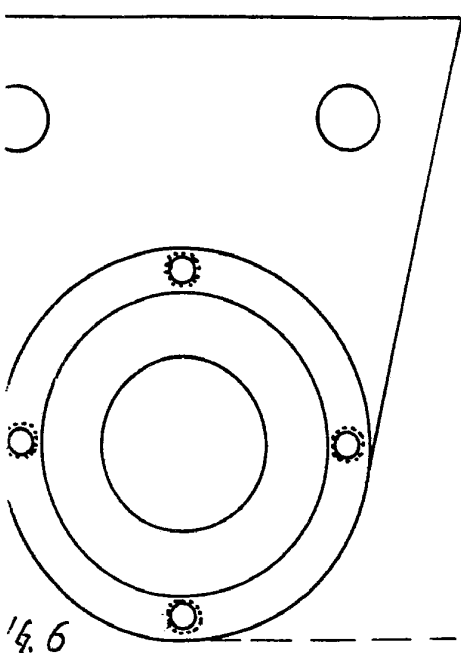


Fig. 6

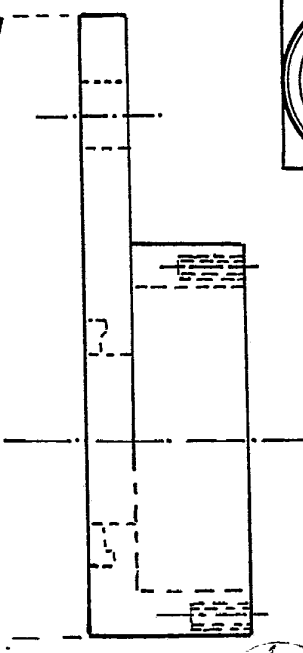


Fig. 7

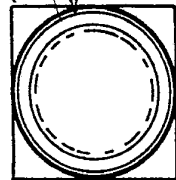
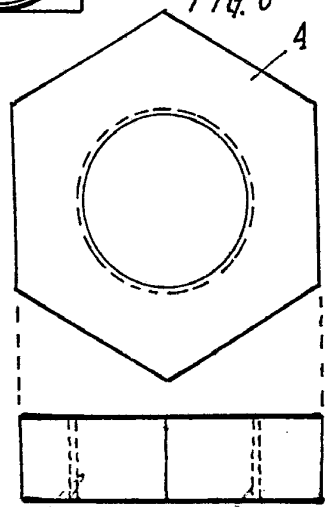


Fig. 8



MADRID 28 Septiembre 1967