



PATENTE DE INTRODUCCION

343853

343853

343853

M E M O R I A D E S C R I P T I V A

S o b r e :

" MECANISMO DE PUERTA DE HORNO PARA PASTELEROS "

Solicitante: CONSTRUCCIONES BALART, S. A., entidad española,
domiciliada en Vilarrubias nº 122, SABADELL
(Barcelona).



343853

La presente invención se refiere a un mecanismo de maniobra de puerta, más particularmente para hornos de pasteleros, charcuteros o restauradores.

5. Los mecanismos usualmente conocidos para la maniobra de las puertas de este género de hornos están representados en las Figuras 1 y 2.

Con el mecanismo representado en la Figura 1 la puerta resulta molesta en su posición abierta para meter los productos en el horno o para sacarlos.

10. Con el mecanismo representado en la Figura 2 la base útil del horno está disminuida porque, maniobrando la puerta, esta tiene el riesgo de tocar los productos tratados si éstos están muy avanzados.

Además, si la puerta es transparente, el vidrio es difícil de limpiar pues la cara interior no es accesible.

15. El mecanismo objeto de la presente invención está representado sobre las Figuras 3 y 4.

Estas figuras representan una sección en alzado en la que se ven las articulaciones de la parte izquierda de la puerta; las articulaciones de la parte derecha de la puerta son absolutamente idénticas.

La biela 1 está constituida por un arco de círculo de chapa que sirve al mismo tiempo de contrapeso.

25. Esta biela, así como la biela correspondiente del lado derecho, está unida a un eje que atraviesa la pared del horno y el cual está unido a una palanca de maniobra.

La segunda biela 2 está unida por una parte a la parte inferior de la puerta, por otra parte pivota alrededor de un eje situado hacia atrás del horno.

30. El movimiento descrito por la puerta es fácilmente

343853



comprensible examinando las dos figuras.

Este dispositivo aplicado a una puerta de vidrio permite una fácil limpieza de la cara interna en su posición abierta y evita además que la puerta tenga el riesgo

5. de tocar los productos durante la maniobra.

N O T A

La Patente de Introducción que se solicita por diez años, para España, de acuerdo con la vigente Legislación, deberá recaer sobre: "MECANISMO DE PUERTA DE HORNO PARA PASTEROS", citándose como Fuente de Procedencia la Patente francesa nº 1.474.965, según las características esenciales de las siguientes:

R E I V I N D I C A C I O N E S

15. 1ª.- Mecanismo de puerta de horno para pasteleros, caracterizado porque el mecanismo se desplaza por dos bielas fijadas a cada lado de la puerta, una de las bielas formada por un arco de círculo de chapa sirve al mismo tiempo de contrapeso, y la segunda biela esta unida por una parte a la zona inferior de la puerta y por otra parte pivota alrededor de
20. un eje situado hacia atrás del horno.

25. 2ª.- Mecanismo de puerta de horno para pasteleros, según reivindicación 1ª y caracterizado por el hecho de que el movimiento de la puerta es solicitado del exterior del horno por una palanca solidaria con el eje de las bielas formadas por un arco de círculo.

3ª.- MECANISMO DE PUERTA DE HORNO PARA PASTEROS.
Según queda sustancialmente descrito en la presen-

.../...



343853

te memoria, que consta de cuatro hojas, escritas a máquina por una sola cara y dibujos.

Madrid, 4 de Agosto de 1967

CONSTRUCCIONES BALART, S. A.
P. P.

FRANCISCO GARCIA CABRERIZO
P. P.

Atestado: M.^a Dolores Jorquera

343853



4 A

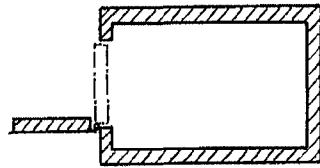


Fig. 1

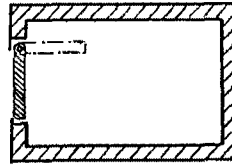


Fig. 2

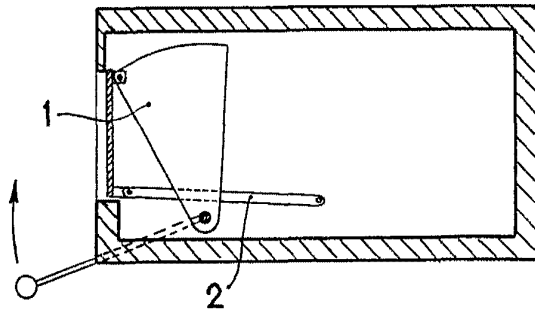


Fig. 3

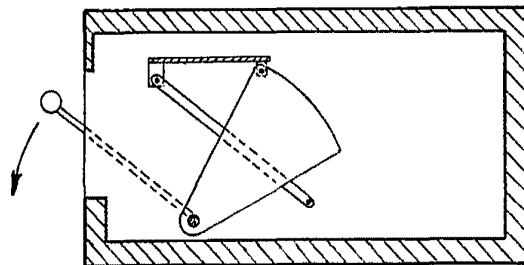


Fig. 4

Madrid, 4 AUG. 1967
CONSTRUCCIONES BALART, S.A.
P. P. KRASNIKOFF GARCIA CABRERIZO

Escritor: M. Dolores Jacquera

Escala variable